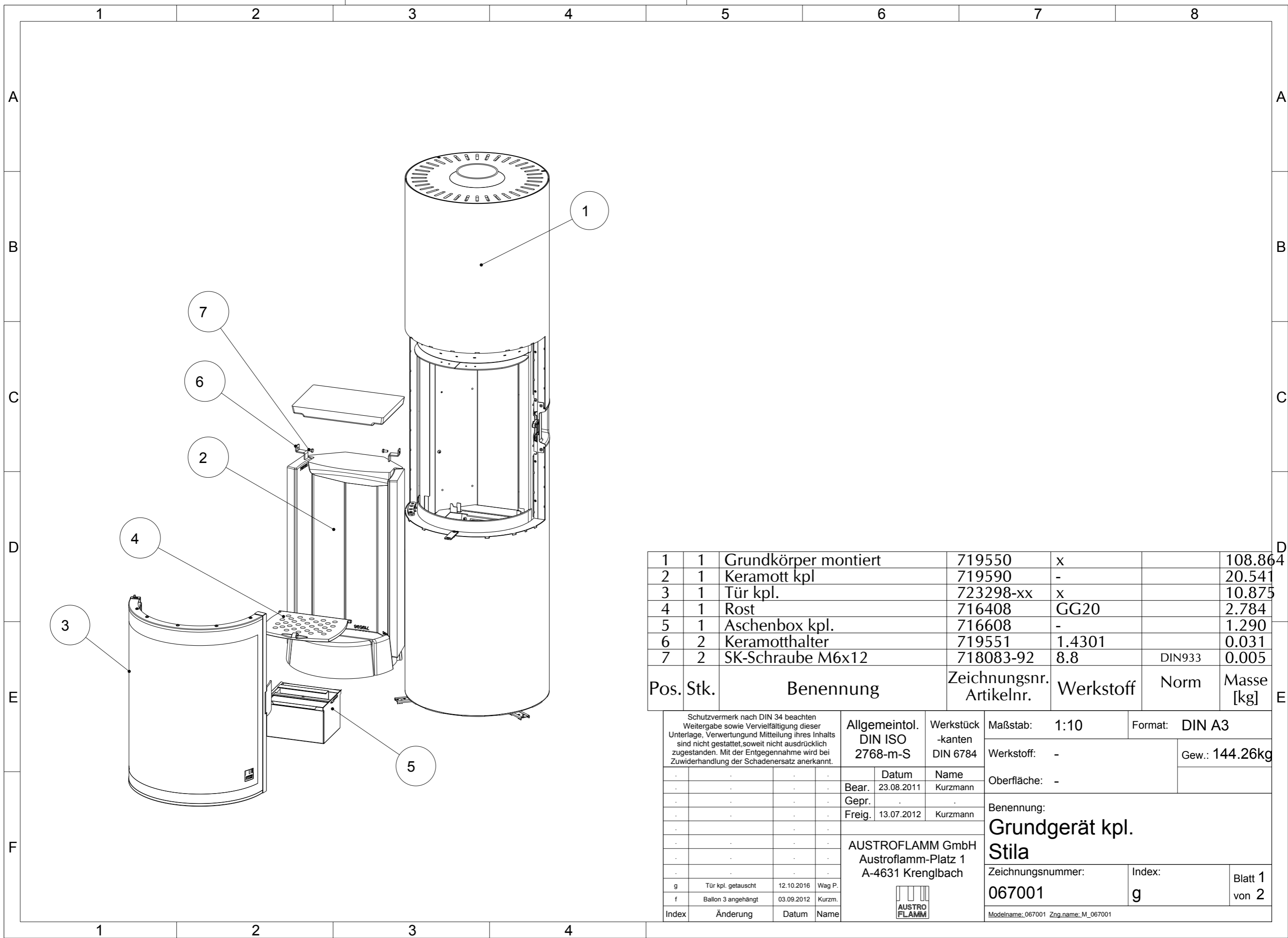


Pos.	Stk.	Benennung	Zeichnungsnr. Artikelnr.	Werkstoff	Masse [kg]
1	1	Grundgerät kpl.	067001	-	148.68
2	1	HMS kpl.	067002	x	42.48
3	1	Drehtellerset kpl. 130	055007	-	9.88
4	1	Anschlussset Ø130 für Aussenluft	061022	x	12.39
5	1	Rückwand glatt	067003	1.0038	11.67
6	1	Verstellfuesse kpl	067004	x	0.38

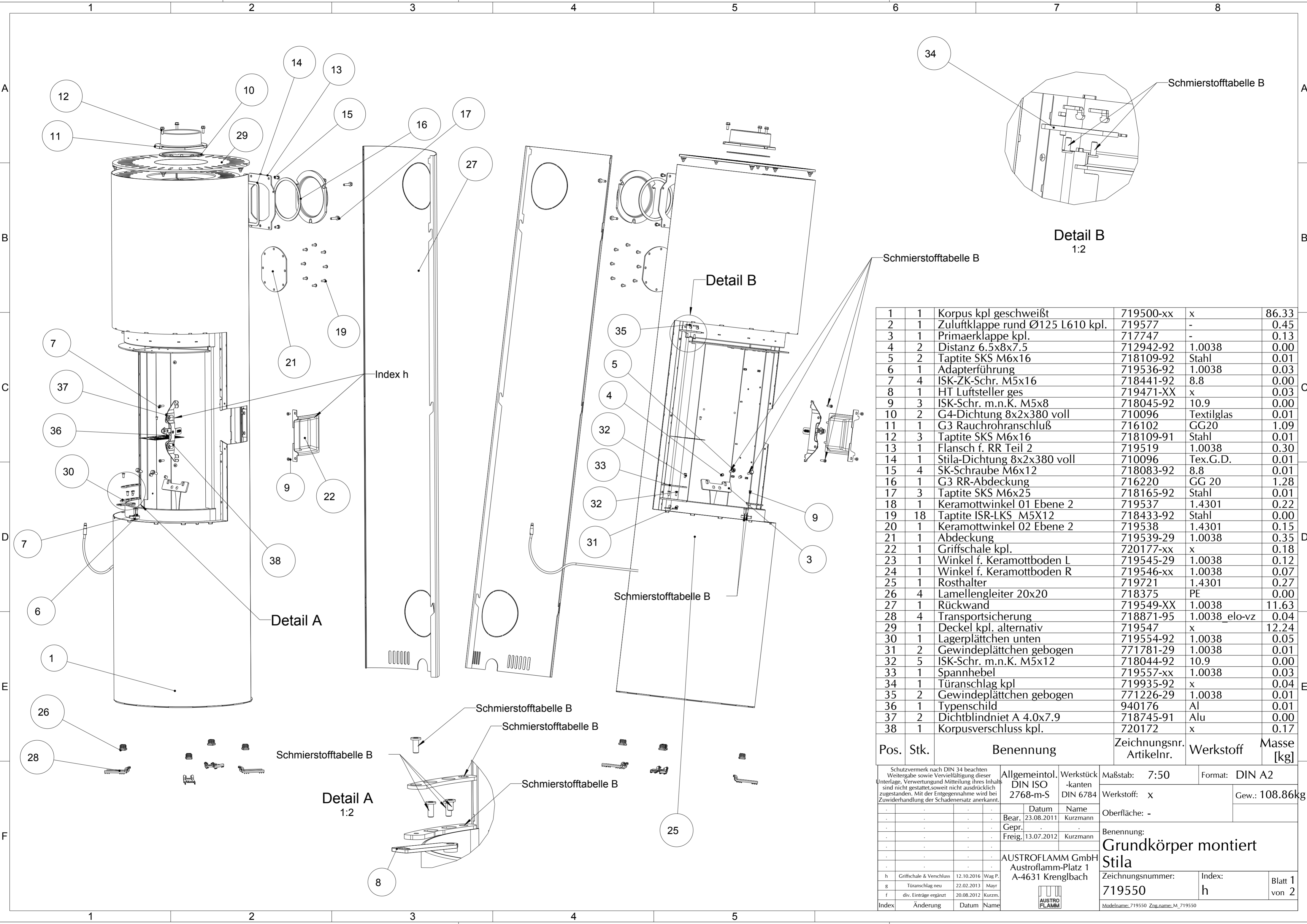
Schutzvermerk nach DIN 34 beachten Weitergabe sowie Vervielfältigung dieser Unterlage, Verwertung und Mitteilung ihres Inhalts sind nicht gestattet, soweit nicht ausdrücklich zugestanden. Mit der Entgegennahme wird bei Zuwiderhandlung der Schadenersatz anerkannt.				Allgemeintol. DIN ISO 2768-m-S		Werkstück -kanten DIN 6784		Maßstab: 1:10		Format: DIN A3	
				Datum		Name		Werkstoff: x		Gew.: 230.91kg	
c		Baugr. Verstellfüsse neu	11.02.2013	Mayr	Bear. 07.05.2012		Kurzmann		Benennung: <b>Stila_Zubehör</b> <b>Stila</b> Zeichnungsnummer: stila_zubehoer      Index: c      Blatt 1 von 1		
b		Verstellfuß+Mutter neu (4x)	30.11.2012	Mayr	Gepr.						
a		Freigabe	13.07.2012	Kurzmann	Freig. 13.07.2012		Kurzmann				
AUSTROFLAMM GmbH Austroflamm-Platz 1 A-4631 Krenglbach											
Index		Änderung	Datum	Name					Modelname: STILA_ZUBEHOER      Zng_name: M_STILA_ZUBEHOER		



1	1	Grundkörper montiert	719550	x		108.864
2	1	Keramott kpl	719590	-		20.541
3	1	Tür kpl.	723298-xx	x		10.875
4	1	Rost	716408	GG20		2.784
5	1	Aschenbox kpl.	716608	-		1.290
6	2	Keramotthalter	719551	1.4301		0.031
7	2	SK-Schraube M6x12	718083-92	8.8	DIN933	0.005
Pos.	Stk.	Benennung	Zeichnungsnr. Artikelnr.	Werkstoff	Norm	Masse [kg]

Schutzvermerk nach DIN 34 beachten Weitergabe sowie Vervielfältigung dieser Unterlage, Verwertung und Mitteilung ihres Inhalts sind nicht gestattet, soweit nicht ausdrücklich zugestanden. Mit der Entgegennahme wird bei Zuwiderhandlung der Schadenersatz anerkannt.				Allgemeintol. DIN ISO 2768-m-S		Werkstück -kanten DIN 6784		Maßstab: 1:10		Format: DIN A3	
				Datum		Name		Werkstoff: -		Oberfläche: -	
				Bear.	23.08.2011	Kurzmann		Benennung: <b>Grundgerät kpl.</b> <b>Stila</b> Zeichnungsnummer: 067001 Index: g Blatt 1 von 2			
				Gepr.							
				Freig.	13.07.2012	Kurzmann					
				AUSTROFLAMM GmbH Austroflamm-Platz 1 A-4631 Krenglbach				Zeichnungsnummer: <b>067001</b>		Index: <b>g</b>	
g	Tür kpl. getauscht	12.10.2016	Wag P.					Modellname: 067001 Zng.name: M_067001			
f	Ballon 3 angehängt	03.09.2012	Kurzmann								
Index	Änderung	Datum	Name								





Pos.	Stk.	Benennung	Zeichnungsnr. Art.-Nr.	Werkstoff	Masse [kg]
1	1	Korpus kpl geschweißt	719500-xx	x	86.33
2	1	Zuluftklappe rund Ø125 L610 kpl.	719577	-	0.45
3	1	Primaerklappe kpl.	717747	-	0.13
4	2	Distanz 6.5x8x7.5	712942-92	1.0038	0.00
5	2	Tapfite SKS M6x16	718109-92	Stahl	0.01
6	1	Adapterführung	719536-92	1.0038	0.03
7	4	ISK-ZK-Schr. M5x16	718441-92	8.8	0.00
8	1	HT Luftsteller ges	719471-XX	x	0.03
9	3	ISK-Schr. m.n.K. M5x8	718045-92	10.9	0.00
10	2	G4-Dichtung 8x2x380 voll	710096	Textilglas	0.01
11	1	G3 Rauchrohranschluß	716102	GG20	1.09
12	3	Tapfite SKS M6x16	718109-91	Stahl	0.01
13	1	Flansch f. RR Teil 2	719519	1.0038	0.30
14	1	Stila-Dichtung 8x2x380 voll	710096	Tex.G.D.	0.01
15	4	SK-Schraube M6x12	718083-92	8.8	0.01
16	1	G3 RR-Abdeckung	716220	GG 20	1.28
17	3	Tapfite SKS M6x25	718165-92	Stahl	0.01
18	1	Keramottwinkel 01 Ebene 2	719537	1.4301	0.22
19	18	Tapfite ISR-LKS M5X12	718433-92	Stahl	0.00
20	1	Keramottwinkel 02 Ebene 2	719538	1.4301	0.15
21	1	Abdeckung	719539-29	1.0038	0.35
22	1	Griffschale kpl.	720177-xx	x	0.18
23	1	Winkel f. Keramottboden L	719545-29	1.0038	0.12
24	1	Winkel f. Keramottboden R	719546-xx	1.0038	0.07
25	1	Rosthalter	719721	1.4301	0.27
26	4	Lamellengleiter 20x20	718375	PE	0.00
27	1	Rückwand	719549-XX	1.0038	11.63
28	4	Transportsicherung	718871-95	1.0038_elo-vz	0.04
29	1	Deckel kpl. alternativ	719547	x	12.24
30	1	Lagerplättchen unten	719554-92	1.0038	0.05
31	2	Gewindeplättchen gebogen	771781-29	1.0038	0.01
32	5	ISK-Schr. m.n.K. M5x12	718044-92	10.9	0.00
33	1	Spannhebel	719557-xx	1.0038	0.03
34	1	Türanschlag kpl	719935-92	x	0.04
35	2	Gewindeplättchen gebogen	771226-29	1.0038	0.01
36	1	Typenschild	940176	Al	0.01
37	2	Dichtblindniet A 4.0x7.9	718745-91	Alu	0.00
38	1	Korpusverschluss kpl.	720172	x	0.17

Schutzvermerk nach DIN 34 beachten  
Weitergabe sowie Vervielfältigung dieser  
Unterlage, Verwertung und Mitteilung ihres Inhalts  
sind nicht gestattet, soweit nicht ausdrücklich  
zugestanden. Mit der Entgegennahme wird bei  
Zuwerdung der Schadenersatz anerkannt.

h	Griffschale & Verschluss	12.10.2016	Wag P.
g	Türanschlag neu	22.02.2013	Mayr
f	div. Einträge ergänzt	20.08.2012	Kurzmann
Index	Änderung	Datum	Name

Allgemeintol. DIN ISO 2768-m-S  
Werkstück -kanten DIN 6784  
Datum Name  
Bear. 23.08.2011 Kurzmann  
Gepr.  
Freig. 13.07.2012 Kurzmann

Maßstab: 7:50  
Format: DIN A2  
Werkstoff: x  
Gew.: 108.86kg  
Oberfläche: -  
Benennung: Grundkörper montiert  
Stila  
Zeichnungsnummer: 719550  
Index: h  
Blatt 1 von 2

AUSTROFLAMM GmbH  
Austroflamm-Platz 1  
A-4631 Krenglbach

Modelname: 719550 Zng.name: M\_719550

1 2 3 4 5 6 7 8

A

A

B

B

C

C

D

D

E

E

F

F

A A

A A

18

19

19

23

2

20

19

23

REF

19

605

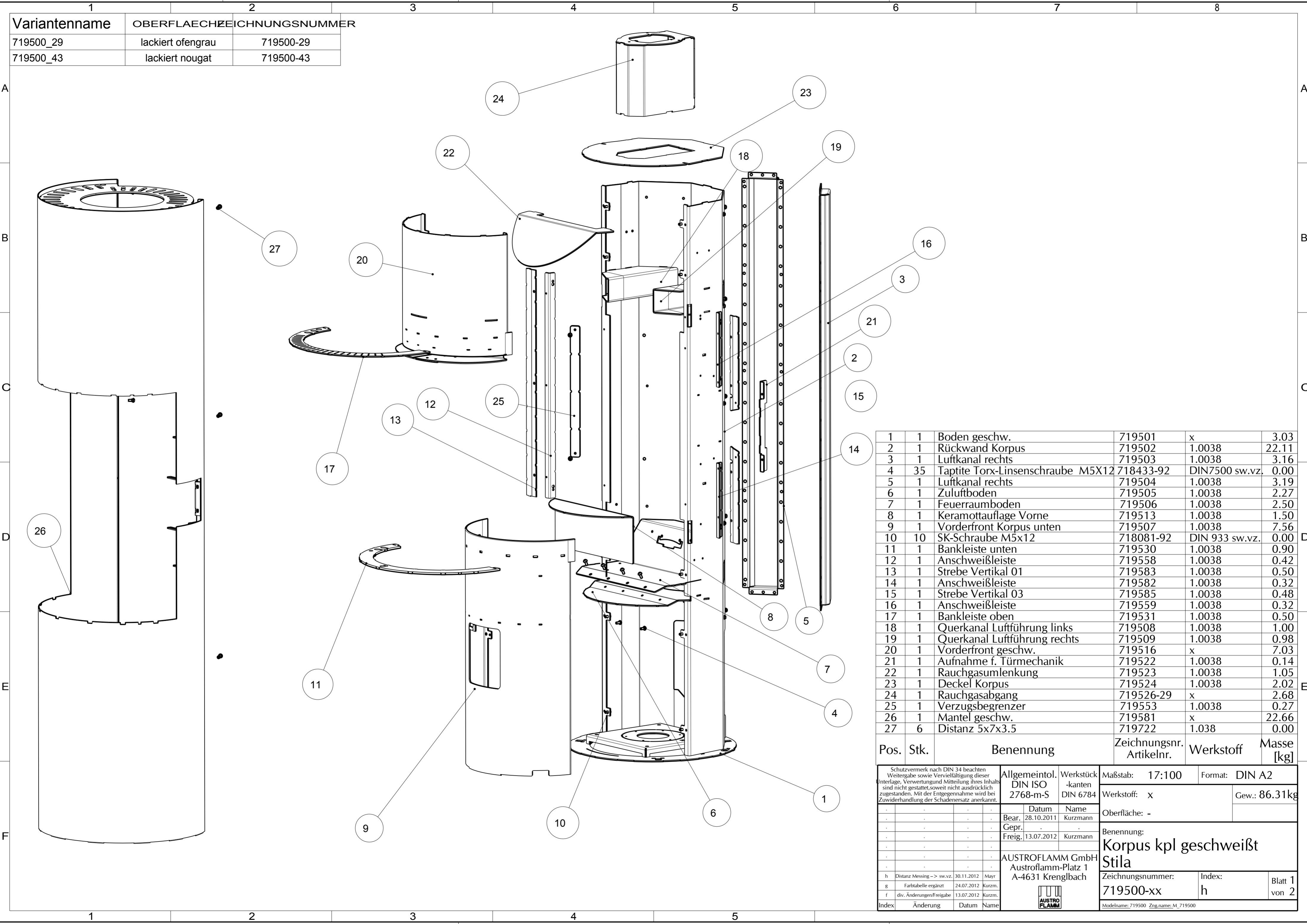
A-A

A-A

Schutzvermerk nach DIN 34 beachten Weitergabe sowie Vervielfältigung dieser Unterlage, Verwertung und Mitteilung ihres Inhalts sind nicht gestattet, soweit nicht ausdrücklich zugestanden. Mit der Entgegennahme wird bei Zu widerhandlung der Schadenersatz anerkannt.				Allgemeintol. DIN ISO 2768-m-S		Werkstück -kanten DIN 6784		Maßstab: 7:50		Format: DIN A2	
				Bear. 23.08.2011		Datum Name Kurzmann		Werkstoff: x		Gew.: 108.86kg	
				Gepr.		Name Kurzmann		Oberfläche: -			
				Freig. 13.07.2012		Datum Name Kurzmann		Benennung:			
						AUSTROFLAMM GmbH Austroflamm-Platz 1 A-4631 Krenglbach		Grundkörper montiert Stila			
h Griffschale & Verschluss 12.10.2016 Wag P.				g Türanschlag neu 22.02.2013 Mayr		f div. Einträge ergänzt 20.08.2012 Kurzmann		Zeichnungsnummer: 719550		Index: h	
Index Änderung Datum Name						AUSTROFLAMM		Blatt 2 von 2			
								Modellname: 719550 Zng.name: M_719550			

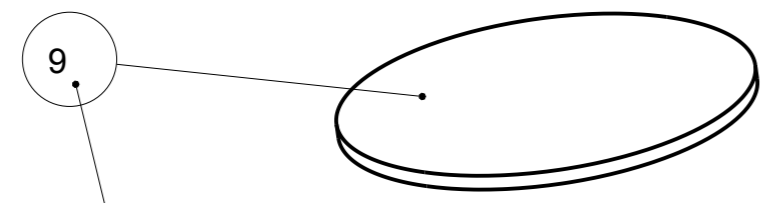
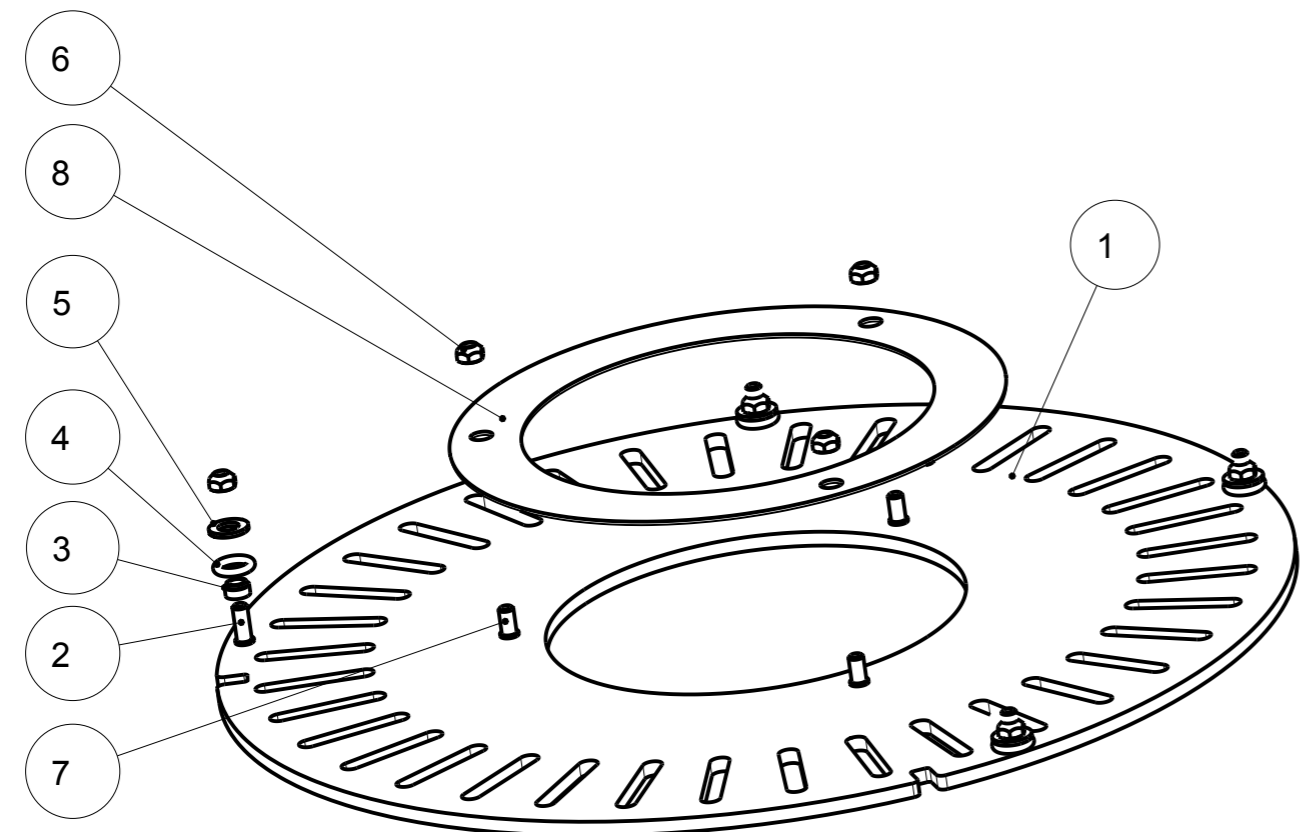
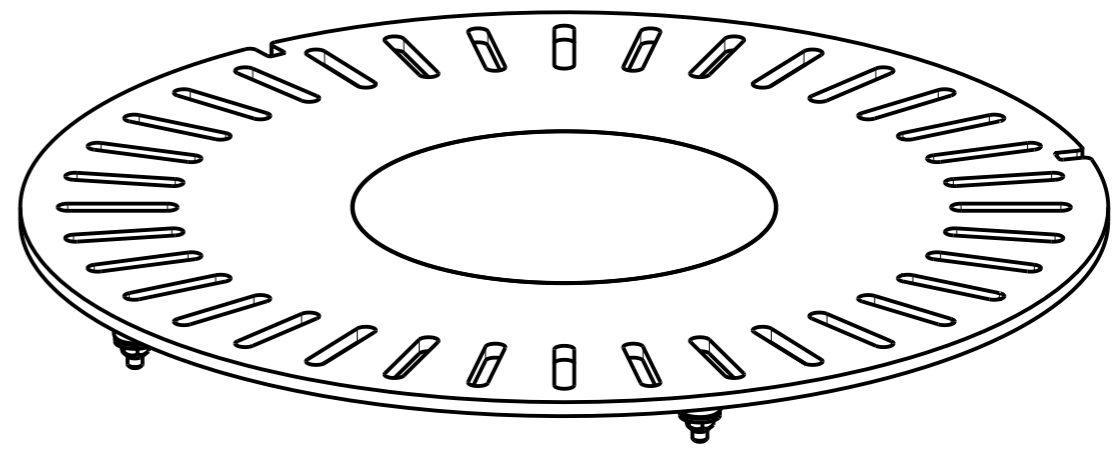
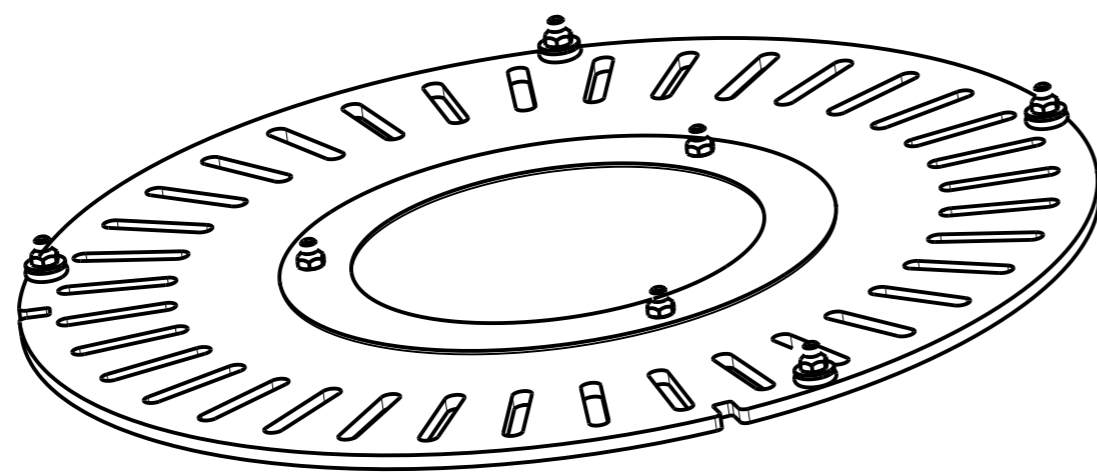
1 2 3 4 5 6 7 8

1	2	
Variantenname	OBERFLÄCHENZEICHNUNGSNUMMER	
719500_29	lackiert ofengrau	719500-29
719500_43	lackiert nougat	719500-43



Pos.	Stk.	Benennung	Zeichnungsnr. ArtikeInr.	Werkstoff	Masse [kg]
1	1	Boden geschw.	719501	x	3.03
2	1	Rückwand Korpus	719502	1.0038	22.11
3	1	Luftkanal rechts	719503	1.0038	3.16
4	35	Taptite Torx-Linsenschraube M5X12	718433-92	DIN7500 sw.vz.	0.00
5	1	Luftkanal rechts	719504	1.0038	3.19
6	1	Zuluftboden	719505	1.0038	2.27
7	1	Feuerraumboden	719506	1.0038	2.50
8	1	Keramottaufage Vorne	719513	1.0038	1.50
9	1	Vorderfront Korpus unten	719507	1.0038	7.56
10	10	SK-Schraube M5x12	718081-92	DIN 933 sw.vz.	0.00
11	1	Bankleiste unten	719530	1.0038	0.90
12	1	Anschweißleiste	719558	1.0038	0.42
13	1	Strebe Vertikal 01	719583	1.0038	0.50
14	1	Anschweißleiste	719582	1.0038	0.32
15	1	Strebe Vertikal 03	719585	1.0038	0.48
16	1	Anschweißleiste	719559	1.0038	0.32
17	1	Bankleiste oben	719531	1.0038	0.50
18	1	Querkanal Luftführung links	719508	1.0038	1.00
19	1	Querkanal Luftführung rechts	719509	1.0038	0.98
20	1	Vorderfront geschw.	719516	x	7.03
21	1	Aufnahme f. Türmechanik	719522	1.0038	0.14
22	1	Rauchgasumlenkung	719523	1.0038	1.05
23	1	Deckel Korpus	719524	1.0038	2.02
24	1	Rauchgasabgang	719526-29	x	2.68
25	1	Verzugsbegrenzer	719553	1.0038	0.27
26	1	Mantel geschw.	719581	x	22.66
27	6	Distanz 5x7x3.5	719722	1.038	0.00

Pos.	Stk.	Benennung	Zeichnungsnr. ArtikeInr.	Werkstoff	Masse [kg]
<small>Schutzvermerk nach DIN 34 beachten Weitergabe sowie Vervielfältigung dieser Unterlage, Verwertung und Mitteilung ihres Inhalts sind nicht gestattet, soweit nicht ausdrücklich zugestanden. Mit der Entgegennahme wird bei Zuwerdung der Schadenersatz anerkannt.</small>					
		Allgemeintol. DIN ISO 2768-m-S	Werkstück -kanten DIN 6784	Maßstab: 17:100	Format: DIN A2
		Bear. 28.10.2011 Gepr. Freig. 13.07.2012	Name Kurzm. Kurzm. Kurzm.	Werkstoff: x	Gew.: 86.31kg
		AUSTROFLAMM GmbH Austroflam-Platz 1 A-4631 Krenglbach		Benennung: <b>Korpus kpl geschweißt Stila</b>	
		h Distanz Messing -> sw.vz. 30.11.2012 Mayr g Farbtabelle ergänzt 24.07.2012 Kurzm. f div. Änderungen/Freigabe 13.07.2012 Kurzm.		Zeichnungsnummer: 719500-xx	Index: h
		Index Änderung Datum Name			Blatt 1 von 2
				Modelname: 719500 Zng.name: M_719500	



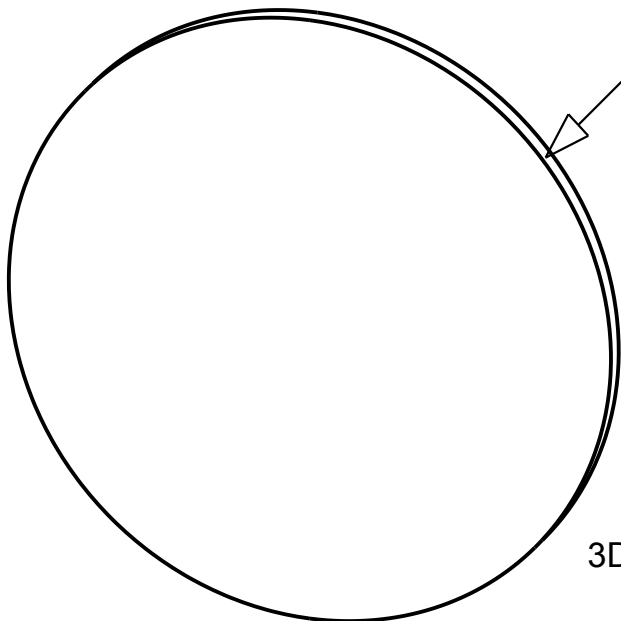
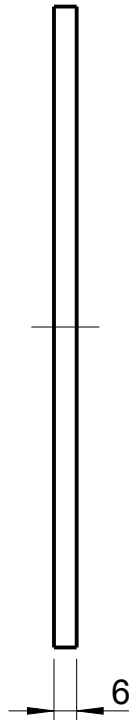
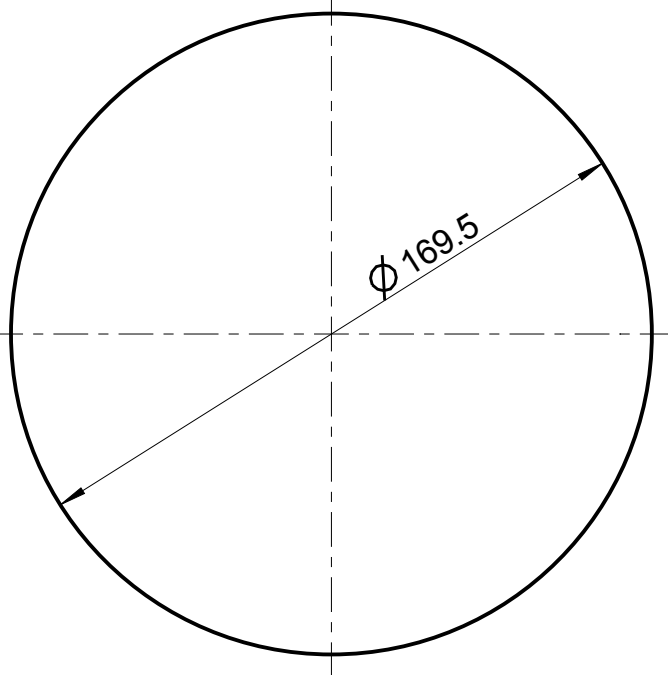
Deckeleinlage verpacken und im Feuerraum legen!

1	1	Deckel	719548-xx	1.0038	5.33
2	4	Schweißb. Au.Gew. M6x16	718388	1.0038	0.00
3	4	Lüfterdistanz	719584-92	1.0038	0.00
4	4	RDR 10x3.5 (O-Ring)	718560	PTFE DIN3770	0.00
5	4	Scheibe o.F. f.M8	718144-92	Stahl	0.00
6	7	Sich.-mutter M6	718640-91	8	0.00
7	3	Schweißb. Au.Gew. M6x12	718272	1.0038	0.00
8	1	Lagerring	719696-XX	1.0038	0.21
9	1	Deckeleinlage	717729-xx	1.0038	1.06

Pos.	Stk.	Benennung	Zeichnungsnr. Artikelnr.	Werkstoff	Masse [kg]
------	------	-----------	--------------------------	-----------	------------

Schutzvermerk nach DIN 34 beachten Weitergabe sowie Vervielfältigung dieser Unterlage, Verwertung und Mitteilung ihres Inhalts sind nicht gestattet, soweit nicht ausdrücklich zugestanden. Mit der Entgegennahme wird bei Zuwiderhandlung der Schadenersatz anerkannt.				Allgemeintol. DIN ISO 2768-m-S		Werkstück -kanten DIN 6784		Maßstab: 33:100		Format: DIN A3	
				Datum 25.10.2012		Name Kurzmann		Werkstoff: x		Gew.: 6.65kg	
g Bauteil eingefügt 02.09.2014 Kaltseis				f Deckauflage NEU 24.09.2012 Felber.		e div. Änderungen/Freigabe 13.07.2012 Kurz.		d Prototyp v.5 12.06.2012 Kurz.		c div. Änderungen 12.04.2012 Kurz.	
b Änderung f. PT V.3 10.01.2012 Kurz.				a Bez. STILA 06.12.2011 Kurz.		Index Änderung Datum Name		Benennung: <b>Deckel kpl. alternativ          Stila</b>		Zeichnungsnummer: <b>719547</b>	
				AUSTROFLAMM GmbH Austroflamm-Platz 1 A-4631 Krenglbach				Index: g		Blatt 1 von 2	
						Modelname: 719547 Zng.name: M_719547					

1	2	3	4
<b>Variantenname</b>	<b>OBERFLAECHE</b>	<b>ZEICHNUNGSNUMMER</b>	
717729_29	lackiert ofengrundfarbe	717729-29	
717729_43	lackiert nougat	717729-43	



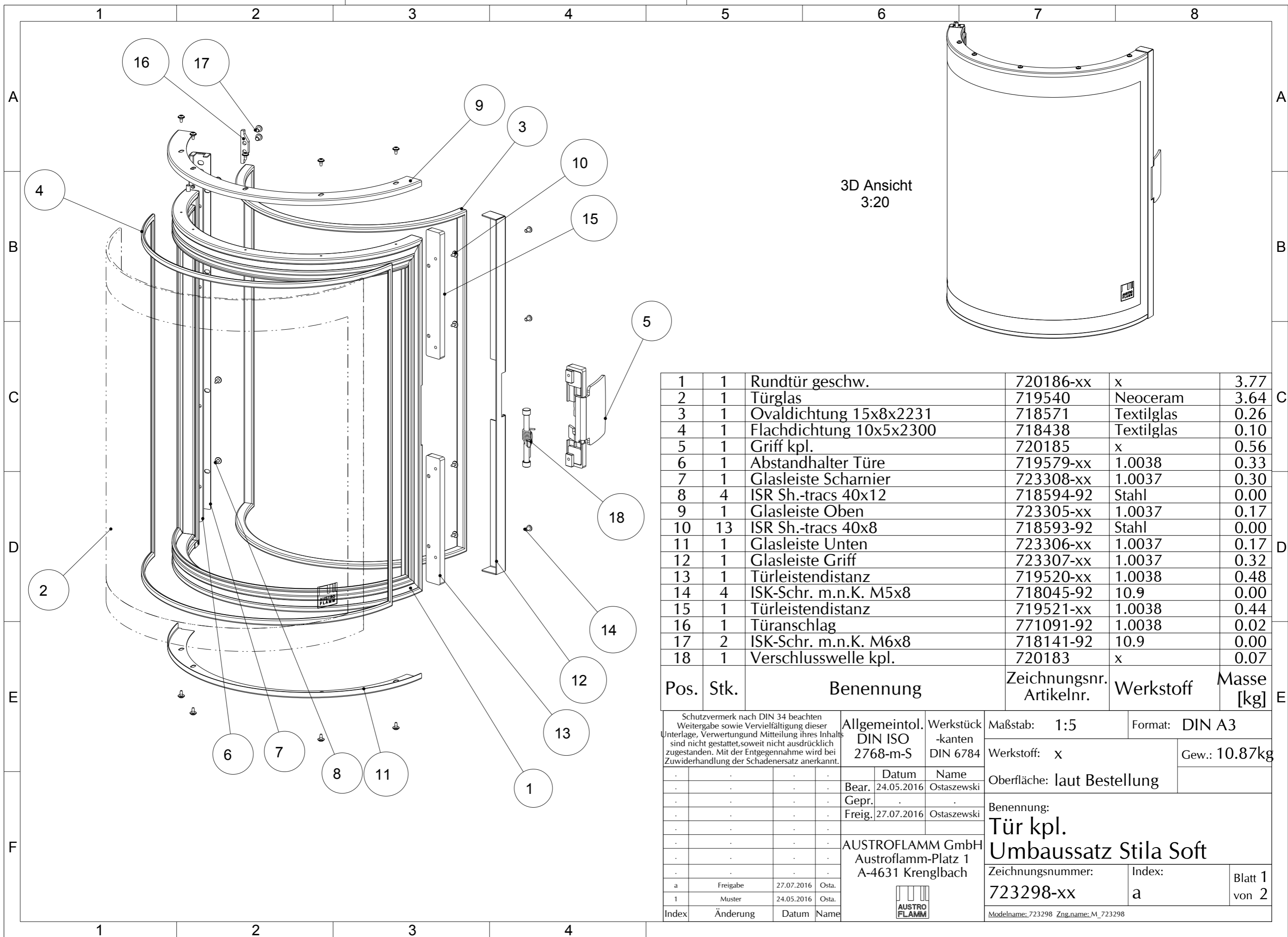
3D-Ansicht  
1:2

**GLEICHTEIL**  
in folgende Geräte

Koko Xtra  
Yan Xtra  
Lounge/Lounge Xtra  
Jess Xtra  
Ray Xtra  
Stila  
02.09.14

Schablone fuer Zuschnitt auf Seite 2

Schutzvermerk nach DIN 34 beachten Weitergabe sowie Vervielfältigung dieser Unterlage, Verwertung und Mitteilung ihres Inhalts sind nicht gestattet, soweit nicht ausdrücklich zugestanden. Mit der Entgegennahme wird bei Zuwiderhandlung der Schadenersatz anerkannt.				<b>Allgemeintol.</b> DIN ISO 2768-m-S		<b>Werkstück</b> -kanten DIN 6784		Maßstab: 1:2		Format: DIN A4		
				Bear. 17.12.2007 Gepr. . Freig. 14.02.2008		Datum Name Waibel Ostaszewski		Werkstoff: 1.0038		Gew.: 1.06kg		Oberfläche: lackiert
d Gleichteiltabelle; Variantentab. 02.09.2014 Kaltseis				AUSTROFLAMM GmbH Austroflamm-Platz 1 A-4631 Krenglbach				Benennung: <b>Deckeleinlage</b> <b>Gt-Blech</b>				
c Gleichteilstempel 25.06.2014 Waibel								Zeichnungsnummer: 717729-xx		Index: d		Blatt 1 von 2
b Gleichteilstempel neu 13.07.2011 Mayr								a Freigabe 14.02.08 Osta.		Modelname: 717729 Zng.name: B_717729		
Index Änderung Datum Name												



3D Ansicht  
3:20

1	1	Rundtür geschw.	720186-xx	x	3.77
2	1	Türglas	719540	Neoceram	3.64
3	1	Ovaldichtung 15x8x2231	718571	Textilglas	0.26
4	1	Flachdichtung 10x5x2300	718438	Textilglas	0.10
5	1	Griff kpl.	720185	x	0.56
6	1	Abstandhalter Türe	719579-xx	1.0038	0.33
7	1	Glasleiste Scharnier	723308-xx	1.0037	0.30
8	4	ISR Sh.-tracs 40x12	718594-92	Stahl	0.00
9	1	Glasleiste Oben	723305-xx	1.0037	0.17
10	13	ISR Sh.-tracs 40x8	718593-92	Stahl	0.00
11	1	Glasleiste Unten	723306-xx	1.0037	0.17
12	1	Glasleiste Griff	723307-xx	1.0037	0.32
13	1	Türleistendistanz	719520-xx	1.0038	0.48
14	4	ISK-Schr. m.n.K. M5x8	718045-92	10.9	0.00
15	1	Türleistendistanz	719521-xx	1.0038	0.44
16	1	Türanschlag	771091-92	1.0038	0.02
17	2	ISK-Schr. m.n.K. M6x8	718141-92	10.9	0.00
18	1	Verschlusswelle kpl.	720183	x	0.07

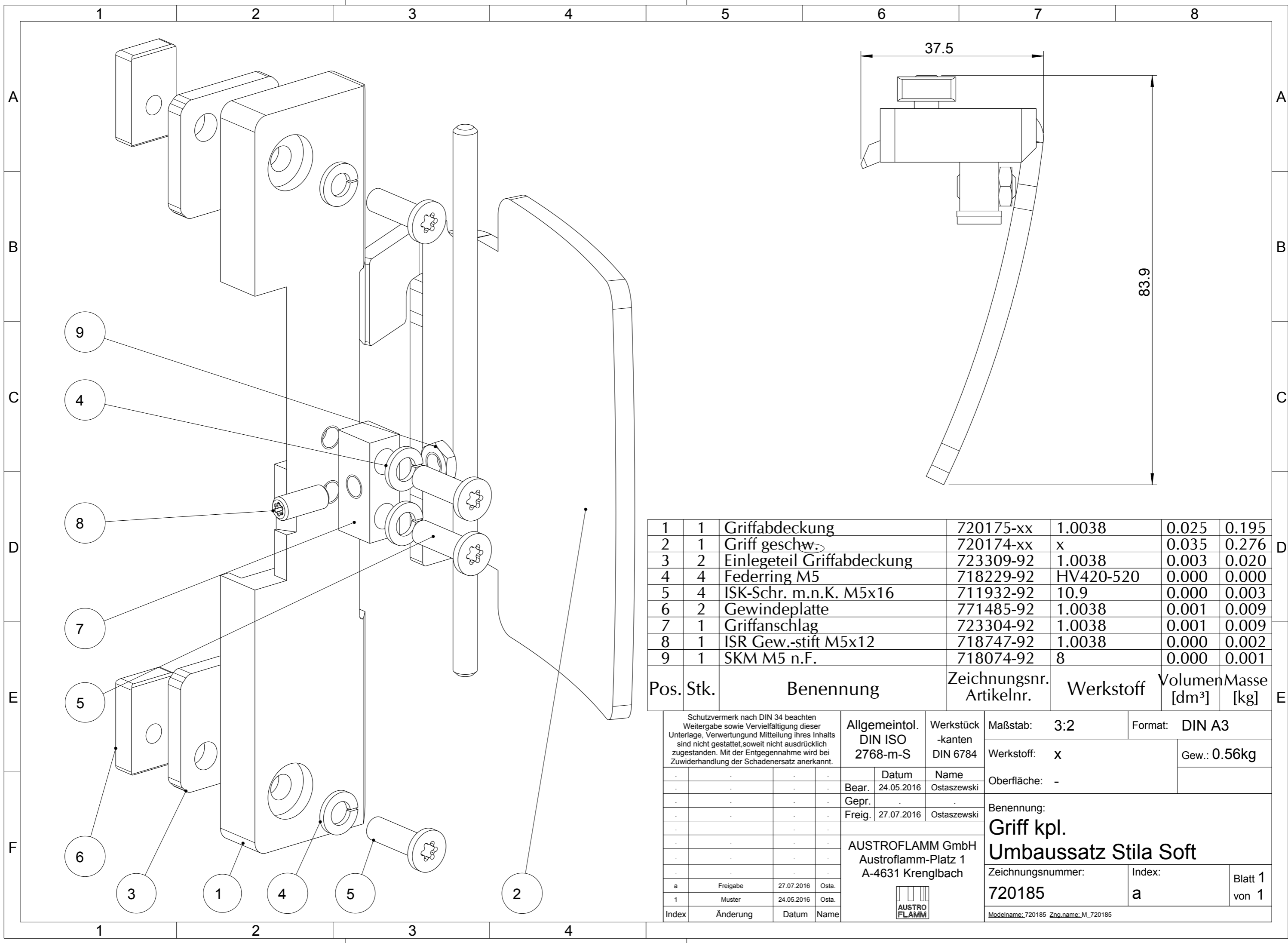
Pos.	Stk.	Benennung	Zeichnungsnr. Artikelnr.	Werkstoff	Masse [kg]
------	------	-----------	--------------------------	-----------	------------

<small>Schutzvermerk nach DIN 34 beachten Weitergabe sowie Vervielfältigung dieser Unterlage, Verwertung und Mitteilung ihres Inhalts sind nicht gestattet, soweit nicht ausdrücklich zugestanden. Mit der Entgegennahme wird bei Zuwerdung der Schadenersatz anerkannt.</small>		<b>Allgemeintol.</b> DIN ISO 2768-m-S	<b>Werkstück</b> -kanten DIN 6784	Maßstab: 1:5 Werkstoff: x Oberfläche: laut Bestellung	Format: DIN A3 Gew.: 10.87kg
				Benennung: <b>Tür kpl.</b> <b>Umbausatz Stila Soft</b>	
				Zeichnungsnummer: <b>723298-xx</b>	Index: <b>a</b>
					Blatt 1 von 2
a Freigabe 27.07.2016 Osta.		1 Muster 24.05.2016 Osta.		Modelname: 723298 Zng.name: M_723298	

Index	Änderung	Datum	Name





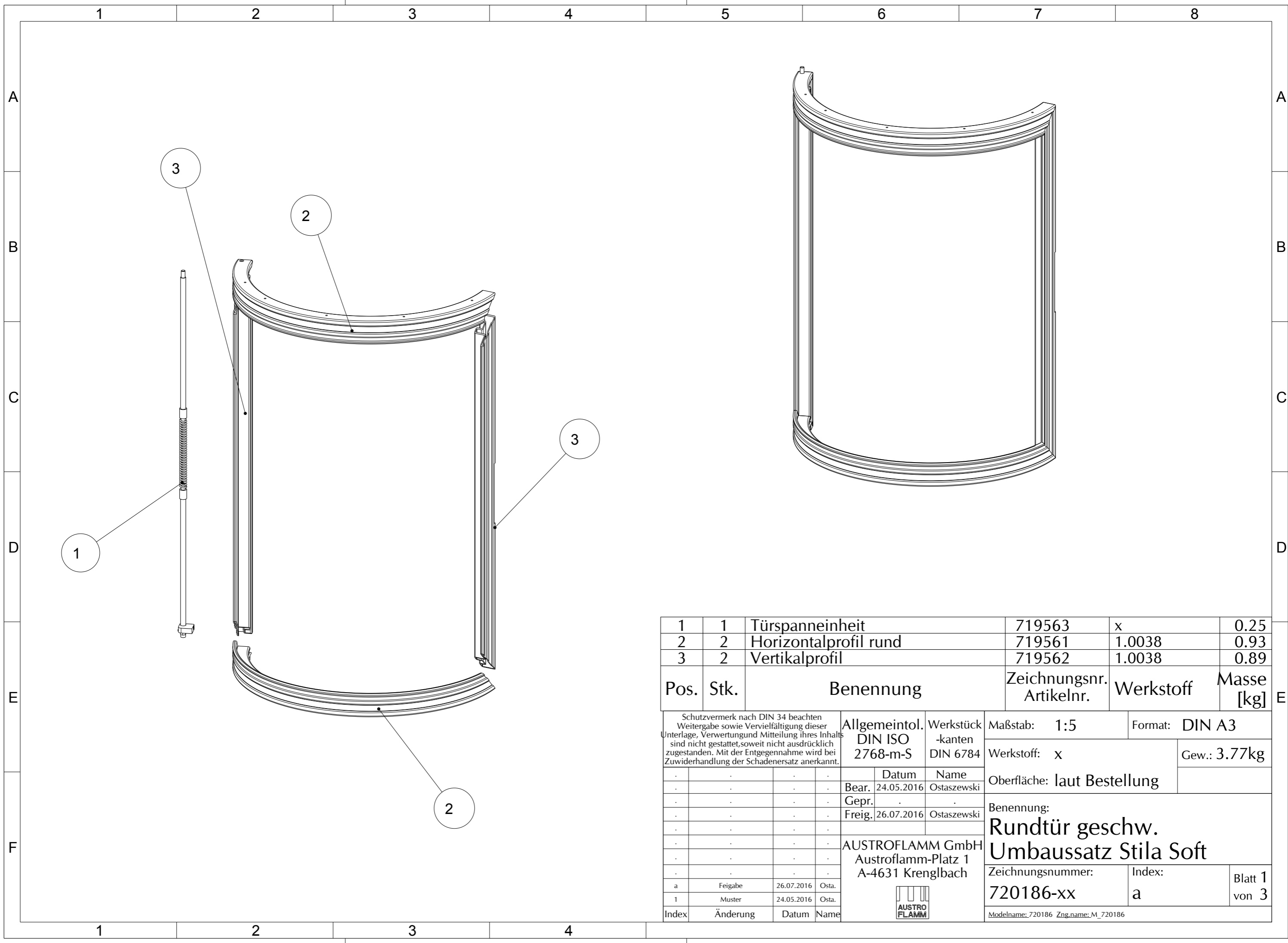


1	1	Griffabdeckung	720175-xx	1.0038	0.025	0.195
2	1	Griff geschw.	720174-xx	x	0.035	0.276
3	2	Einlegeteil Griffabdeckung	723309-92	1.0038	0.003	0.020
4	4	Federring M5	718229-92	HV420-520	0.000	0.000
5	4	ISK-Schr. m.n.K. M5x16	711932-92	10.9	0.000	0.003
6	2	Gewindeplatte	771485-92	1.0038	0.001	0.009
7	1	Griffanschlag	723304-92	1.0038	0.001	0.009
8	1	ISR Gew.-stift M5x12	718747-92	1.0038	0.000	0.002
9	1	SKM M5 n.F.	718074-92	8	0.000	0.001

Pos.	Stk.	Benennung	Zeichnungsnr. Artikelnr.	Werkstoff	Volumen [dm <sup>3</sup> ]	Masse [kg]
------	------	-----------	--------------------------	-----------	----------------------------	------------

<small>Schutzvermerk nach DIN 34 beachten Weitergabe sowie Vervielfältigung dieser Unterlage, Verwertung und Mitteilung ihres Inhalts sind nicht gestattet, soweit nicht ausdrücklich zugestanden. Mit der Entgegennahme wird bei Zu widerhandlung der Schadenersatz anerkannt.</small>				Allgemeintol. DIN ISO 2768-m-S		Werkstück -kanten DIN 6784		Maßstab: 3:2		Format: DIN A3	
				Datum		Name		Werkstoff: x		Gew.: 0.56kg	
Bear.		24.05.2016		Ostaszewski		Oberfläche: -		Benennung: <b>Griff kpl.          Umbaussatz Stila Soft</b>			
Gepr.											
Freig.		27.07.2016		Ostaszewski		Benennung:		Zeichnungsnummer:		Index:	
				AUSTROFLAMM GmbH Austroflamm-Platz 1 A-4631 Krenglbach				720185		a	
a		Freigabe		27.07.2016		Osta.		Blatt 1 von 1			
1		Muster		24.05.2016		Osta.					
Index		Änderung		Datum		Name		Modelname: 720185		Zng.name: M_720185	





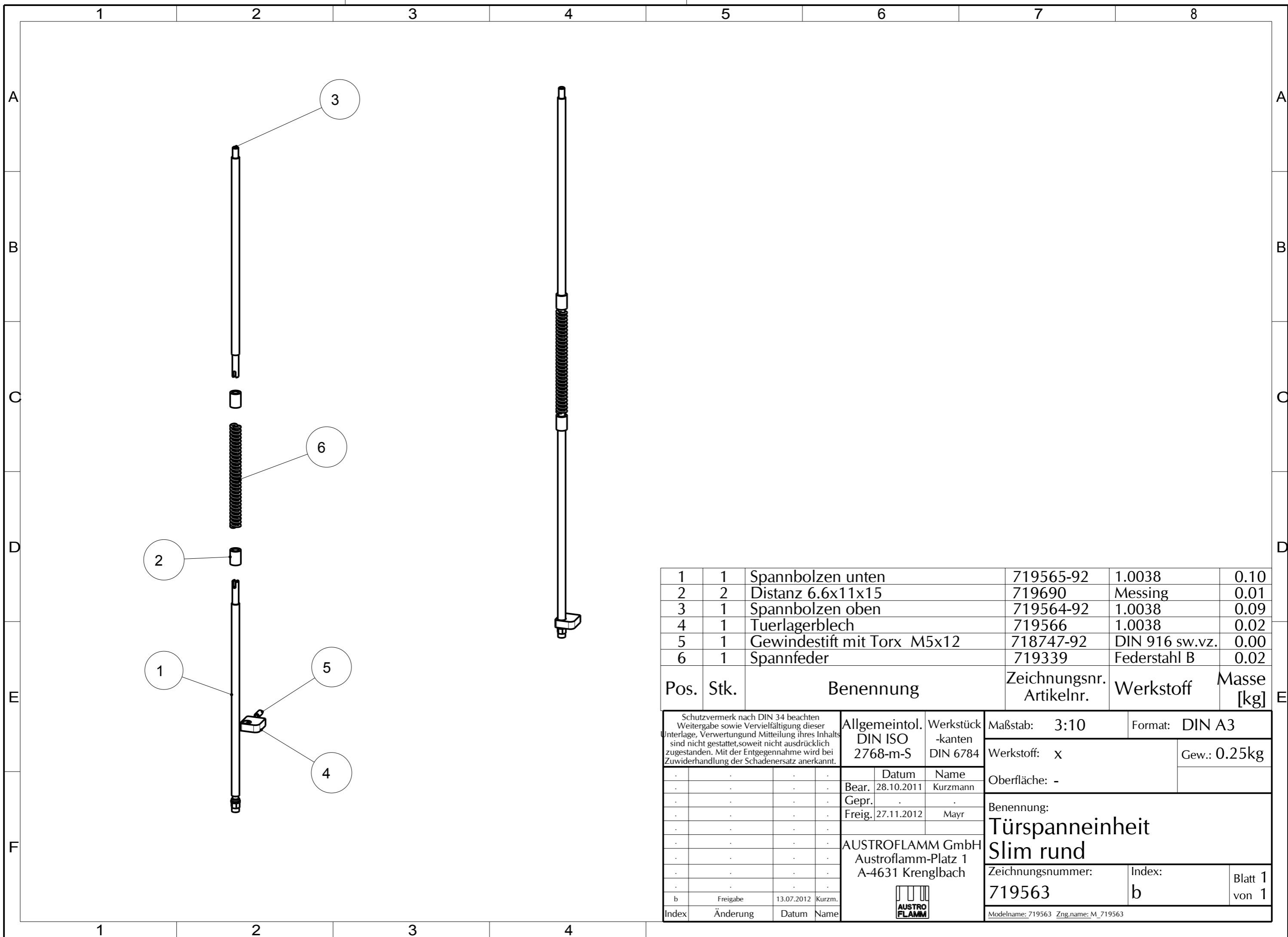
1	1	Türspanneinheit	719563	x	0.25
2	2	Horizontalprofil rund	719561	1.0038	0.93
3	2	Vertikalprofil	719562	1.0038	0.89

Pos.	Stk.	Benennung	Zeichnungsnr. Artikelnr.	Werkstoff	Masse [kg]
------	------	-----------	--------------------------	-----------	------------

<small>Schutzvermerk nach DIN 34 beachten Weitergabe sowie Vervielfältigung dieser Unterlage, Verwertung und Mitteilung ihres Inhalts sind nicht gestattet, soweit nicht ausdrücklich zugestanden. Mit der Entgegennahme wird bei Zu widerhandlung der Schadenersatz anerkannt.</small>				Allgemeintol. DIN ISO 2768-m-S		Werkstück -kanten DIN 6784		Maßstab: 1:5		Format: DIN A3	
				Datum		Name		Werkstoff: x		Gew.: 3.77kg	
Bear.		24.05.2016		Ostaszewski		Oberfläche: laut Bestellung					
Gepr.						Benennung: <b>Rundtür geschw. Umbaussatz Stila Soft</b>					
Freig.		26.07.2016		Ostaszewski							
				AUSTROFLAMM GmbH Austroflamm-Platz 1 A-4631 Krenglbach				Zeichnungsnummer: <b>720186-xx</b>		Index: <b>a</b>	
a		Feigabe		26.07.2016		Osta.		Blatt 1 von 3			
1		Muster		24.05.2016		Osta.					
Index		Änderung		Datum		Name					



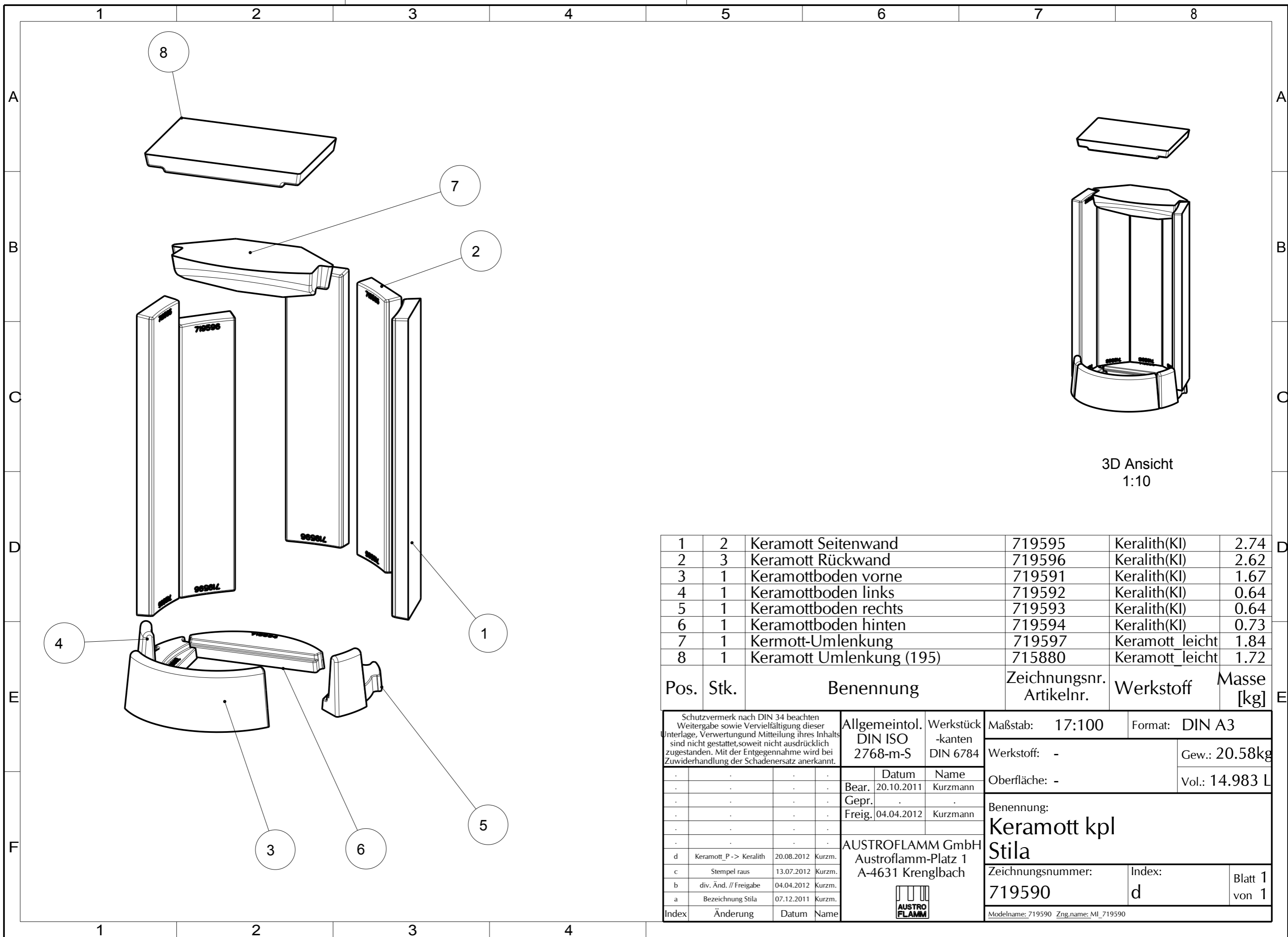
Modelname: 720186 Zng.name: M\_720186



Pos.	Stk.	Benennung	Zeichnungsnr. Artikelnr.	Werkstoff	Masse [kg]
1	1	Spannbolzen unten	719565-92	1.0038	0.10
2	2	Distanz 6.6x11x15	719690	Messing	0.01
3	1	Spannbolzen oben	719564-92	1.0038	0.09
4	1	Tuerlagerblech	719566	1.0038	0.02
5	1	Gewindestift mit Torx M5x12	718747-92	DIN 916 sw.vz.	0.00
6	1	Spannfeder	719339	Federstahl B	0.02

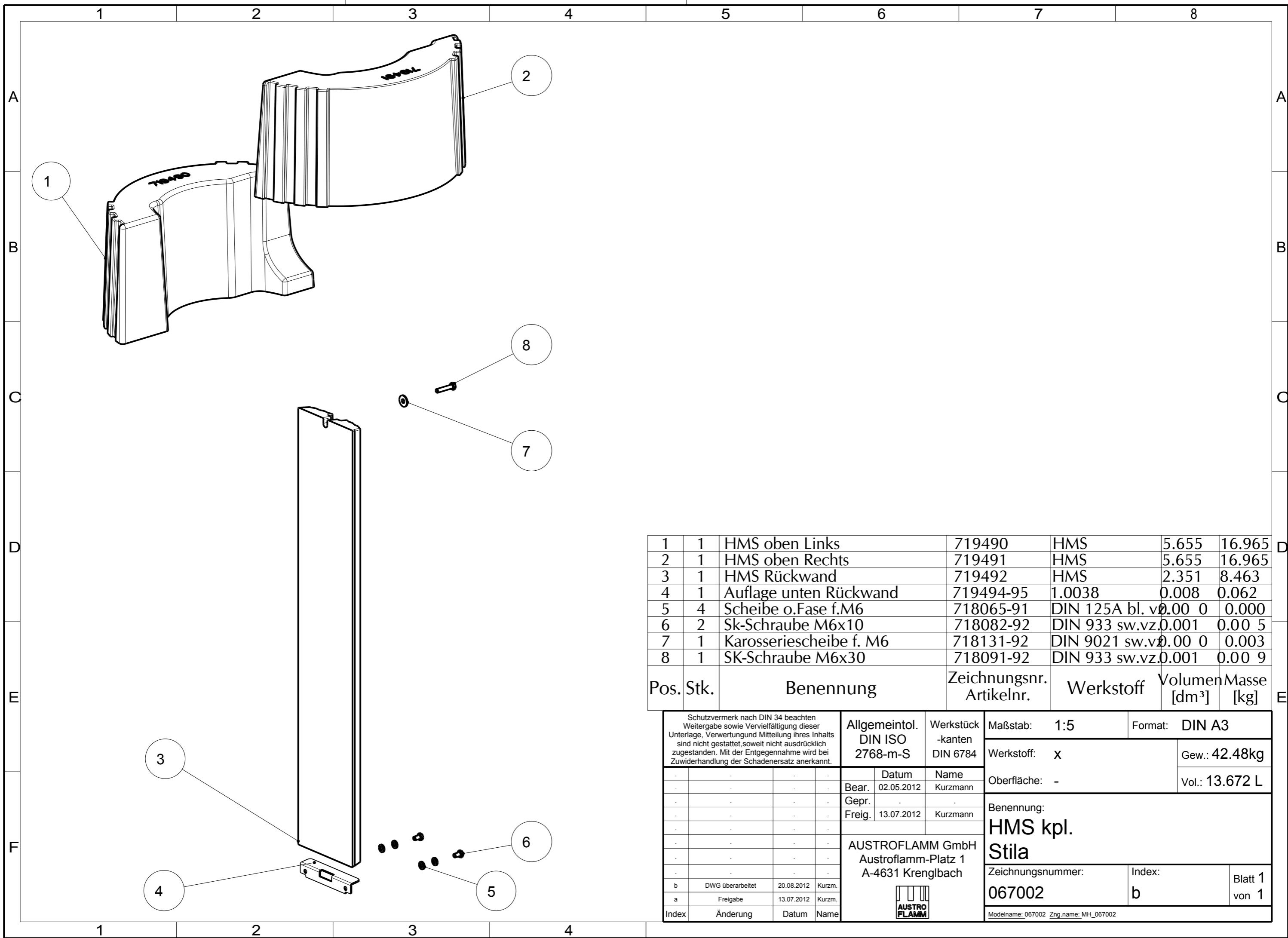
<small>Schutzvermerk nach DIN 34 beachten Weitergabe sowie Vervielfältigung dieser Unterlage, Verwertung und Mitteilung ihres Inhalts sind nicht gestattet, soweit nicht ausdrücklich zugestanden. Mit der Entgegennahme wird bei Zuwerdung der Schadenersatz anerkannt.</small>				Allgemeintol. DIN ISO 2768-m-S		Werkstück -kanten DIN 6784		Maßstab: 3:10		Format: DIN A3	
				b		Freigabe		13.07.2012		Kurzmann	
Index				Änderung		Datum		Name		Benennung:	
										Türspanneinheit Slim rund	
								Zeichnungsnummer:		Index:	
								719563		b	
								Blatt 1 von 1		Modellname: 719563 Zng.name: M_719563	





Pos.	Stk.	Benennung	Zeichnungsnr. Artikelnr.	Werkstoff	Masse [kg]
1	2	Keramott Seitenwand	719595	Keralith(KI)	2.74
2	3	Keramott Rückwand	719596	Keralith(KI)	2.62
3	1	Keramottboden vorne	719591	Keralith(KI)	1.67
4	1	Keramottboden links	719592	Keralith(KI)	0.64
5	1	Keramottboden rechts	719593	Keralith(KI)	0.64
6	1	Keramottboden hinten	719594	Keralith(KI)	0.73
7	1	Keramott-Umlenkung	719597	Keramott leicht	1.84
8	1	Keramott Umlenkung (195)	715880	Keramott leicht	1.72

Schutzvermerk nach DIN 34 beachten Weitergabe sowie Vervielfältigung dieser Unterlage, Verwertung und Mitteilung ihres Inhalts sind nicht gestattet, soweit nicht ausdrücklich zugestanden. Mit der Entgegennahme wird bei Zuwiderhandlung der Schadenersatz anerkannt.				Allgemeintol. DIN ISO 2768-m-S		Werkstück -kanten DIN 6784		Maßstab: 17:100		Format: DIN A3	
				Datum		Name		Werkstoff: -		Gew.: 20.58kg	
Bear.		20.10.2011		Kurzmann		Oberfläche: -		Vol.: 14.983 L			
Gepr.		.		.		Benennung:		Keramott kpl			
Freig.		04.04.2012		Kurzmann		Stila		Zeichnungsnummer:			
AUSTROFLAMM GmbH		Austroflamm-Platz 1		A-4631 Krenglbach		719590		Index: d			
d Keramott_P -> Keralith		20.08.2012		Kurzmann		Blatt 1 von 1					
c Stempel raus		13.07.2012		Kurzmann		Modelname: 719590		Zng.name: ML_719590			
b div. Änd. // Freigabe		04.04.2012		Kurzmann							
a Bezeichnung Stila		07.12.2011		Kurzmann							
Index		Änderung		Datum		Name					



1	1	HMS oben Links	719490	HMS	5.655	16.965
2	1	HMS oben Rechts	719491	HMS	5.655	16.965
3	1	HMS Rückwand	719492	HMS	2.351	8.463
4	1	Auflage unten Rückwand	719494-95	1.0038	0.008	0.062
5	4	Scheibe o.Fase f.M6	718065-91	DIN 125A bl. v	0.00	0.000
6	2	Sk-Schraube M6x10	718082-92	DIN 933 sw.vz.	0.001	0.00 5
7	1	Karosseriescheibe f. M6	718131-92	DIN 9021 sw.vz.	0.00	0.003
8	1	SK-Schraube M6x30	718091-92	DIN 933 sw.vz.	0.001	0.00 9

Pos.	Stk.	Benennung	Zeichnungsnr. Artikelnr.	Werkstoff	Volumen [dm³]	Masse [kg]
------	------	-----------	--------------------------	-----------	---------------	------------

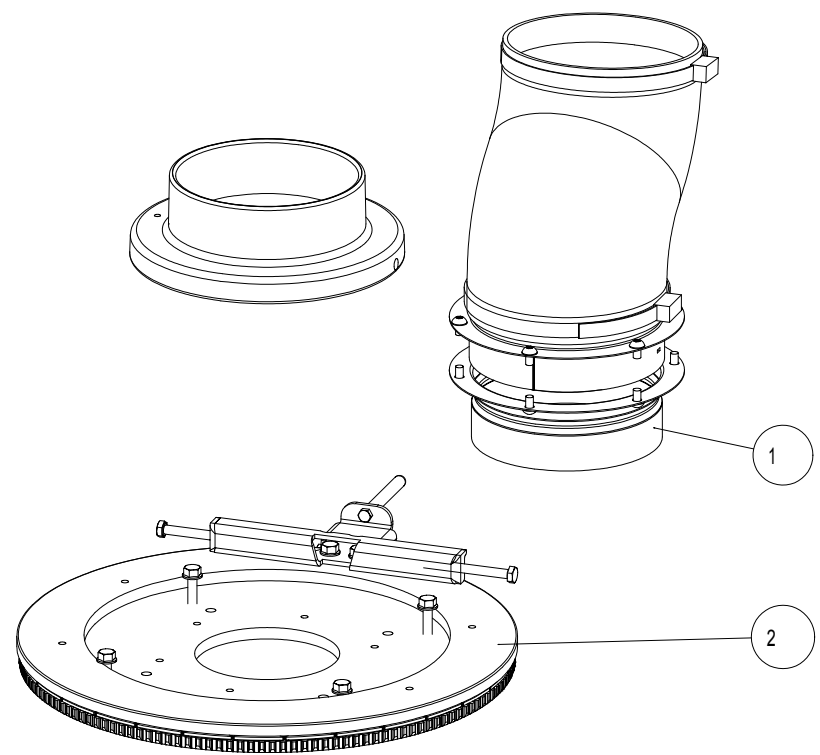
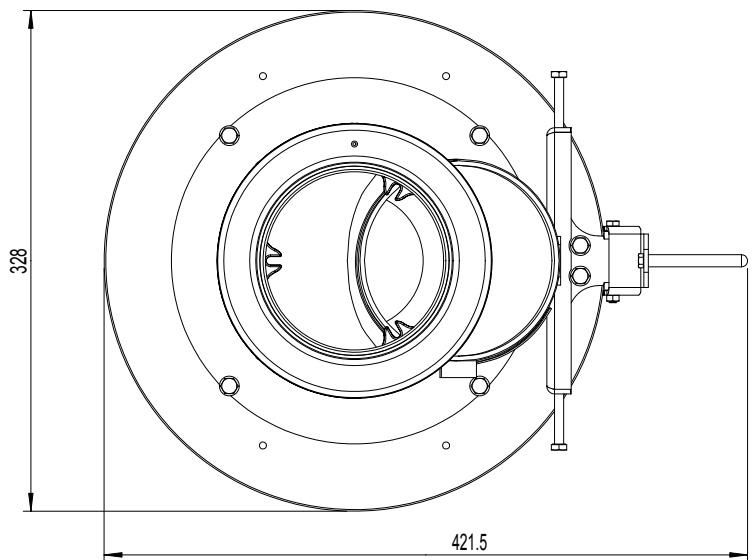
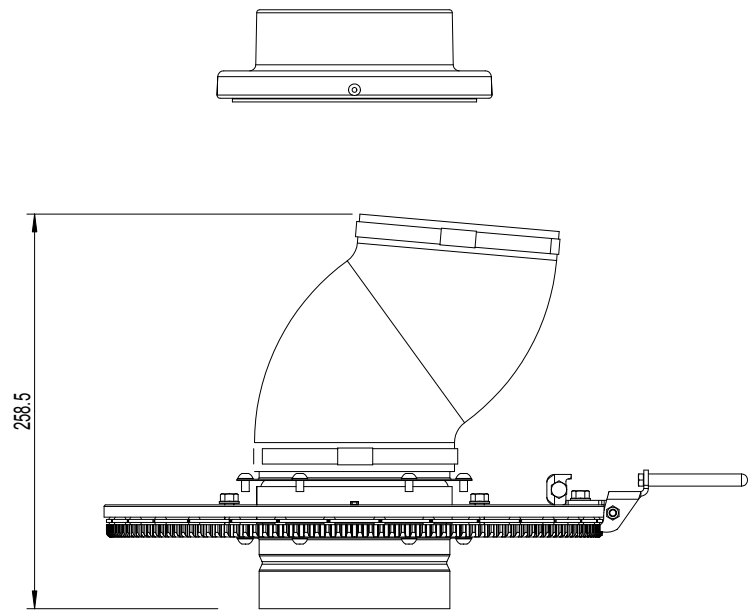
Schutzvermerk nach DIN 34 beachten  
Weitergabe sowie Vervielfältigung dieser  
Unterlage, Verwertung und Mitteilung ihres Inhalts  
sind nicht gestattet, soweit nicht ausdrücklich  
zugestanden. Mit der Entgegennahme wird bei  
Zu widerhandlung der Schadenersatz anerkannt.

	Datum	Name
Bear.	02.05.2012	Kurzmann
Gepr.		
Freig.	13.07.2012	Kurzmann

<b>Allgemeintol.</b> DIN ISO 2768-m-S	<b>Werkstück</b> -kanten DIN 6784
AUSTROFLAMM GmbH Austroflamm-Platz 1 A-4631 Krenglbach	
b	DWG überarbeitet 20.08.2012 Kurzmann
a	Freigabe 13.07.2012 Kurzmann
Index	Änderung Datum Name

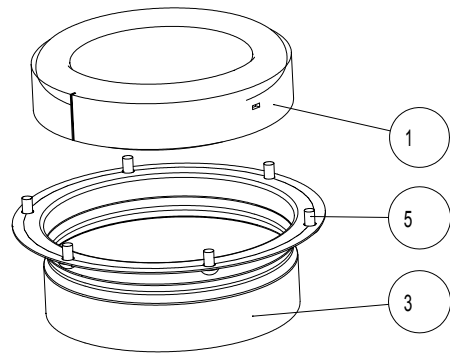
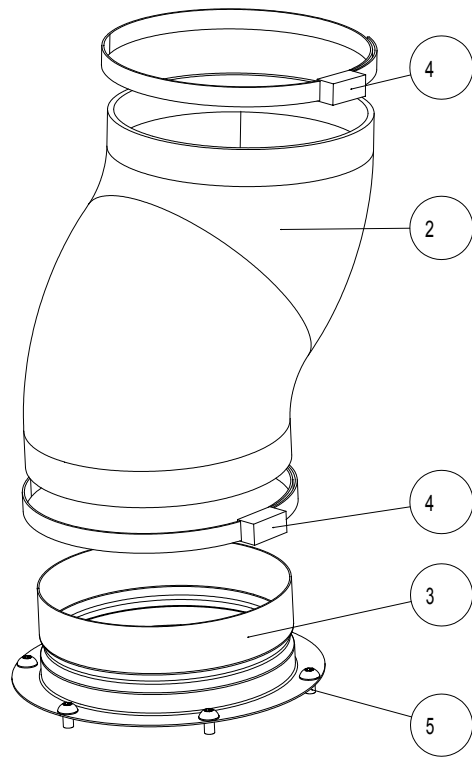
Maßstab: 1:5	Format: DIN A3
Werkstoff: x	Gew.: 42.48kg
Oberfläche: -	Vol.: 13.672 L
Benennung: <b>HMS kpl.</b> <b>Stila</b>	
Zeichnungsnummer: <b>067002</b>	Index: <b>b</b>
Blatt 1 von 1	
<small>Modellname: 067002 Zng.name: MH_067002</small>	





1	1	Anschlussteile für Drehteller	064004	x	0.466	2.507
2	1	Drehtellerset kpl. 130	055007	-	1.280	9.869
Pos.	Stk.	Benennung	Zeichnungsnr. Artikelnr.	Werkstoff	Volumen [dm³]	Masse [kg]

<small>Schutzvermerk nach DIN 34 beachten Weitergabe sowie Vervielfältigung dieser Unterlage, Vervielfältigung und Weitergabe sind nicht gestattet, soweit nicht ausdrücklich zugestanden. Mit der Entgegennahme wird bei Zuwerdung der Schadensersatz anerkannt.</small>				<b>Allgemeintol.</b> DIN ISO 2768-m-S		<b>Werkstück</b> -kanten DIN 6784		Maßstab: 3:10		Format: DIN A3		
				Bear: 24.08.2010		Name Waibel		Werkstoff: x		Gew.: 12.38 kg		
				Gepr.				Oberfläche: -		Vol.: 1.745 L		
				Freig: 23.09.2010		Name Waibel		Benennung: <b>Anschlussset Ø130 für Aussenluft Slim 2.0</b>				
				AUSTROFLAMM GmbH Austroflamm-Platz 1 A-4631 Krenglbach				Zeichnungsnummer: <b>061022</b>		Index: <b>a</b>		Blatt 1 von 1
a Freigabe 23.09.2010 Waibel								Modelname: 061022 Zng.name: M_061022				
Index	Änderung	Datum	Name									

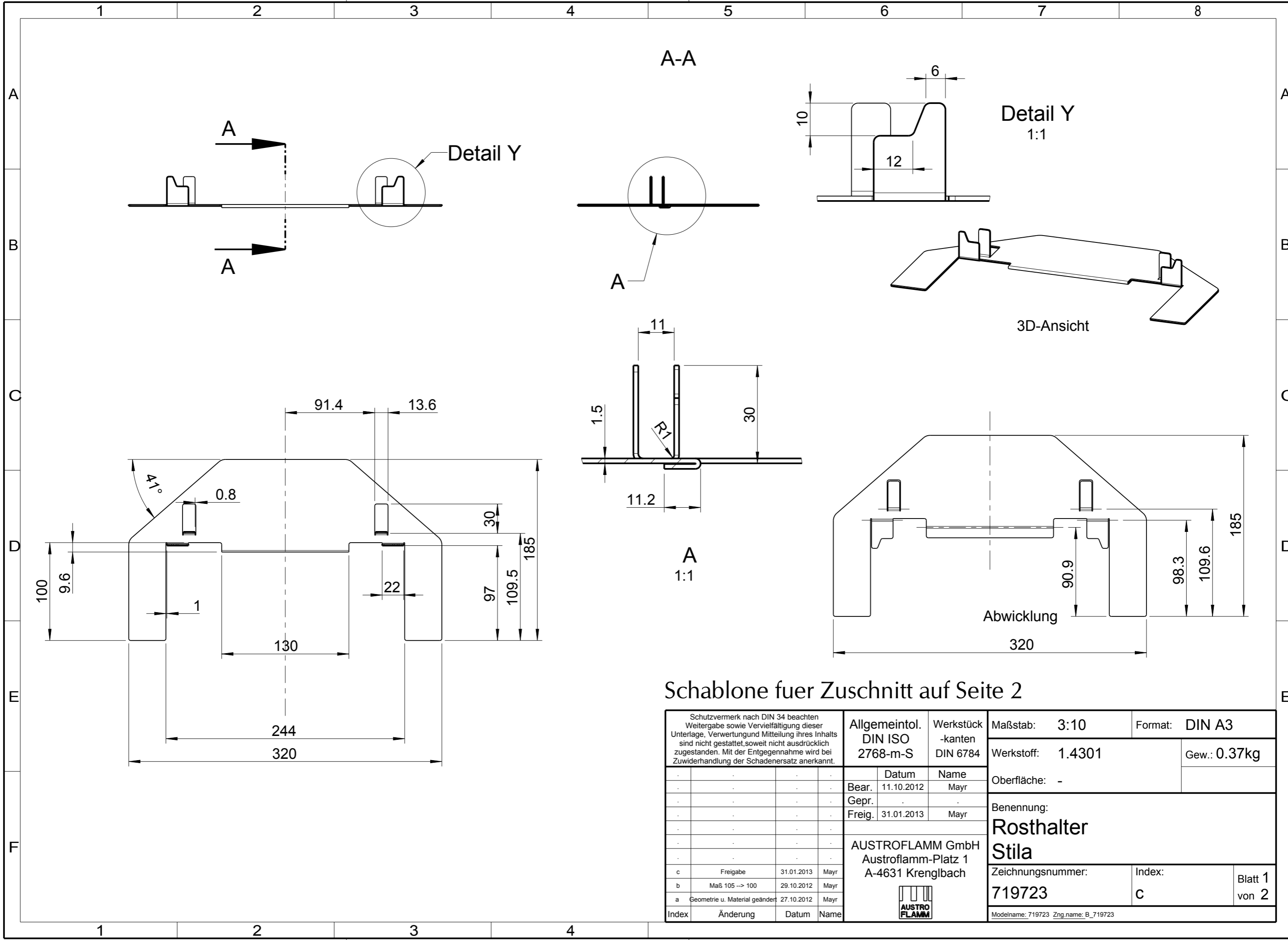


1	1	Dichtadapter	719067-29	-	1.45
2	1	Alu- Flexrohr Ø125x110	718580	Alu	0.60
3	2	Anschlusssteil ohne Bohrung	717864-94	1.0038	0.15
4	2	Schlauchklemme Ø125	718581-91	1.0038	0.06
5	12	Taptite Torx-Linsenschraube M5X8	718567-92	DIN7500 sw.vz.	0.00

Pos.	Stk.	Benennung	Zeichnungsnr. Artikelnr.	Werkstoff	Masse [kg]
------	------	-----------	--------------------------	-----------	------------

Schutzvermerk nach DIN 34 beachten Weitergabe sowie Vervielfältigung dieser Unterlage, Verwertung und Mitteilung ihres Inhalts sind nicht gestattet, soweit nicht ausdrücklich zugestanden. Mit der Entgegennahme wird bei Zuwiderhandlung der Schadenersatz anerkannt.		Allgemeintol. DIN ISO 2768-m-S	Werkstück -kanten DIN 6784	Maßstab: 2:5 Format: DIN A3	Werkstoff: x Gew.: 2.51 kg
				Oberfläche: -	
				Benennung: <b>Anschlusssteile für Drehteller</b> <b>Yan Xtra</b>	
				Zeichnungsnummer: <b>064004</b>	Index: -
					Blatt 1 von 1
Index	Änderung	Datum	Name	Modelname: 064004 Zng.name: M_064004	





Schablone fuer Zuschnitt auf Seite 2

Schutzvermerk nach DIN 34 beachten Weitergabe sowie Vervielfältigung dieser Unterlage, Verwertung und Mitteilung ihres Inhalts sind nicht gestattet, soweit nicht ausdrücklich zugestanden. Mit der Entgegennahme wird bei Zuwiderhandlung der Schadenersatz anerkannt.	Allgemeintol. DIN ISO 2768-m-S		Werkstück -kanten DIN 6784		Maßstab: 3:10		Format: DIN A3		
					Werkstoff: 1.4301		Gew.: 0.37kg		
					Datum		Name		
					Bear. 11.10.2012		Mayr		
				Gepr.					
				Freig. 31.01.2013		Mayr			
				AUSTROFLAMM GmbH Austroflamm-Platz 1 A-4631 Krenglbach					
				c Freigabe		31.01.2013		Mayr	
				b Maß 105 --> 100		29.10.2012		Mayr	
				a Geometrie u. Material geändert		27.10.2012		Mayr	
				Index		Änderung		Datum Name	
				AUSTROFLAMM		Benennung: Rosthalter Stila		Zeichnungsnummer: 719723	
						Index: C		Blatt 1 von 2	
				Modelname: 719723 Zng.name: B_719723					



