

Grundgerät Pallas wahlweise:  
mit Kochplatten 051001  
ohne Kochplatten 051005  
Stand: 27.09.2005

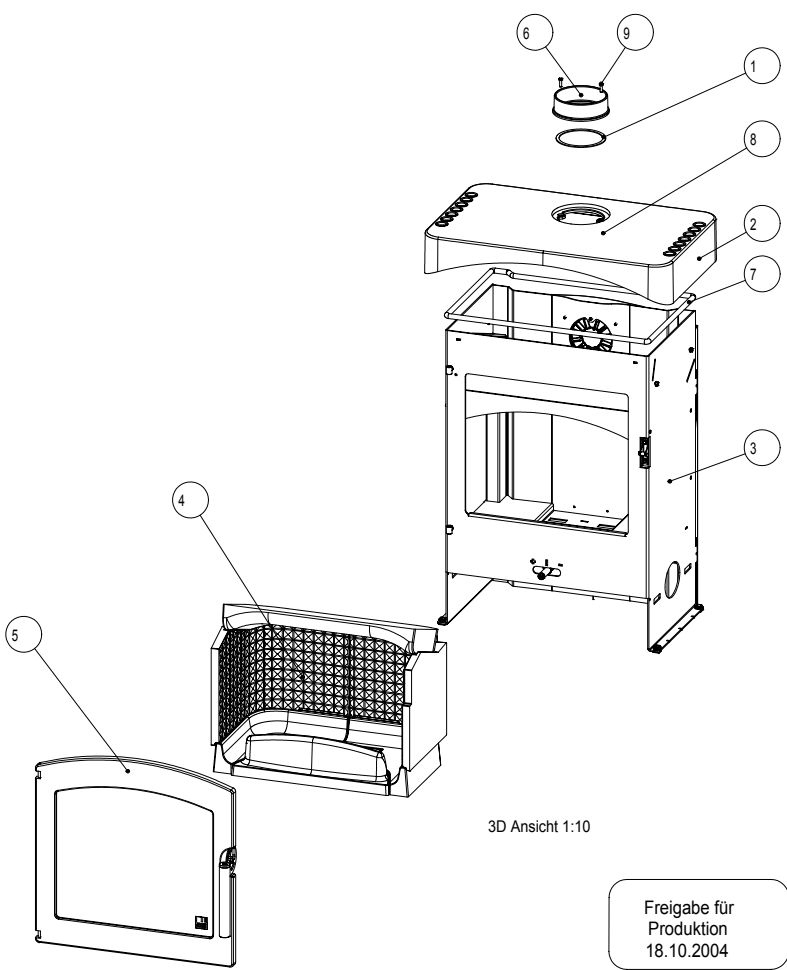
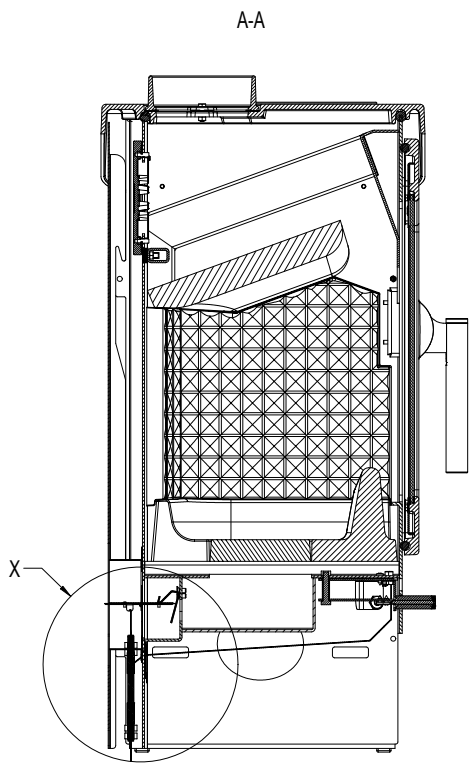
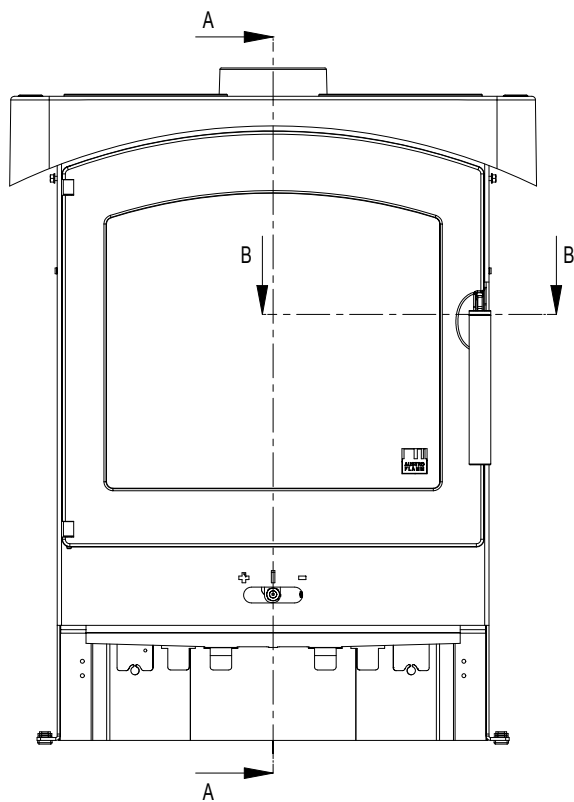
Pos.	Stk.	Bennennung	Zeichnungsnr. Artikelnr.	Werkstoff	Masse [kg]
1	1	Aschenkastenset	350035	-	2.654
2	1	HMS kpl.	051011	-	94.822
3	1	Holzlade kpl.	051012-29	-	6.814
4	1	Pallas Keramik Verkleidung kpl.	051004-XX	-	34.541
5	1	Pallas kpl.	051001	-	147.383
6	1	Pallas kpl.	051005	-	147.714
7	1	Pallas Stahl Verkleidung kpl.	051008-29	-	10.700
8	1	Specksteinmantel kpl	051009	Speckstein	105.034
9	1	Winkelrohr 150 - Set	620067	St360	7.487

Schutzvermerk nach DIN 34 beachten  
Weitergabe sowie Vervielfältigung dieser Unterlage, Verwertung und Mitteilung ihres Inhalts sind nicht gestattet, soweit nicht ausdrücklich zugestanden. Mit der Entgegennahme wird bei Zuwiderhandlung der Schadenersatz anerkannt.

Index	Änderung	Datum	Name
a	Specksteinmantel neu	27.03.2013	Mayr

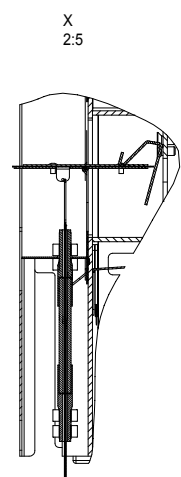
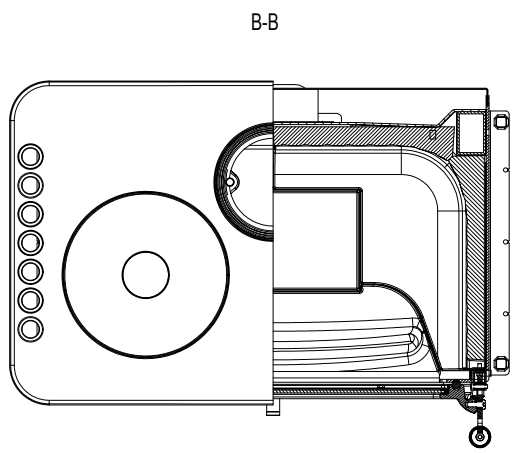
<b>Allgemeintol.</b> DIN ISO 2768-m-S	<b>Werkstück -kanten</b> DIN 6784
Bear. 27.09.2005	Name Dorner
Gepr. .	
Freig. 27.09.2005	Name Dorner
AUSTROFLAMM GmbH Austroflamm-Platz 1 A-4631 Krenglbach	

Maßstab: 1:5	Format: DIN A3
Werkstoff: -	Gew.: 182.66kg
Oberfläche: -	
Benennung: <b>Pallas Zubehör für Katalog</b>	
Zeichnungsnummer: -	Index: a
	Blatt 2 von 2
<small>Modelname: PALLAS_ZUBEHOER_WINKELROHR Zng.name: E_KATALOG_PALLAS</small>	



3D Ansicht 1:10

Freigabe für  
Produktion  
18.10.2004



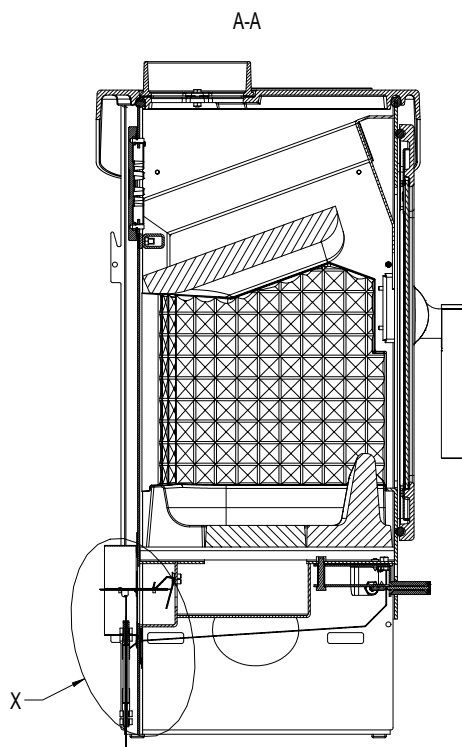
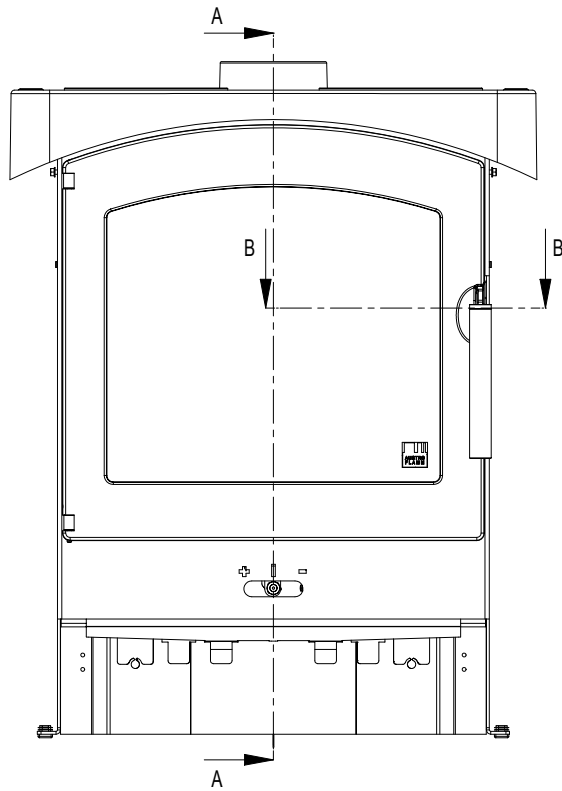
X  
2:5

Pos.	Stk.	Benennung	Zeichnungsnr. Artikelnr.	Werkstoff	Masse [kg]
1	1	G4-Dichtung 8x2x380 voll	710096	Tex.G.D.	0,007
2	1	Pall-Deckel oK	712820	GG20	30,410
3	1	Pall-Grundkörper kpl	712769-29	-	69,539
4	1	Pallas Keramik kpl.	051002	-	45,532
5	1	Pallas Tür kpl.	712785-29	-	15,750
6	1	RR-Stützen 150	714257	GG20	1,120
7	1	Runddichtschnur 14x1950	714223	Tex.G.D	0,300
8	2	SK-Mutter M6	718076-15	DIN 934 A2	0,003
9	2	SK-Schraube M6x20	718088-15	DIN 933 A2	0,007

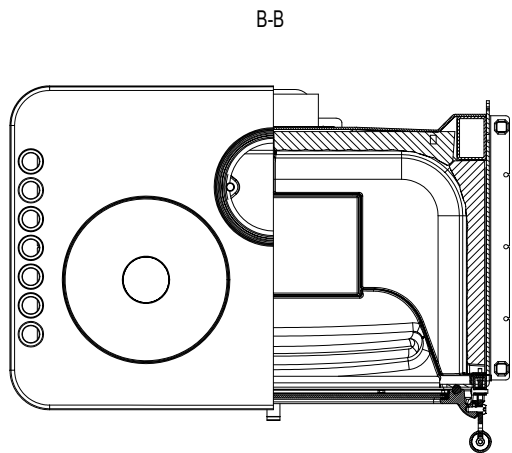
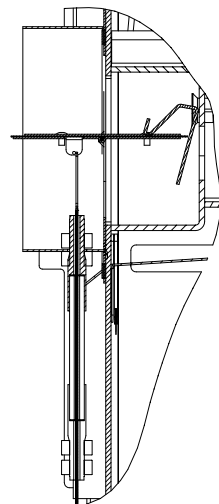
  

<small>Schutzmerk nach DIN 34 beachten Weitergabe sowie Vervielfältigung dieser Unterlage, Verwertung und Mitteilung ihres Inhalts sind nicht gestattet, soweit nicht ausdrücklich zugestanden. Mit der Entgegennahme wird bei Zuwendung der Schadenhaftung anerkannt.</small>		Allgemeintol. DIN ISO 2768-m-S	Werkstück- kanten DIN 6784	Maßstab: 7:100	Format: DIN A2
Datum 31/10/03 Name wal	Werkstoff: - Oberfläche: -		Gew.: 162,68kg		
<b>Benennung:</b> <b>Pallas kpl.</b> <b>ohne Kochplatten</b>					
Zeichnungsnummer: 051005				Index:	Blatt2 von 2
<small>Modname: PALLAS_KPL_OHNE_KOCHPLATTEN Zipname: M_PALLAS_KPL</small>					

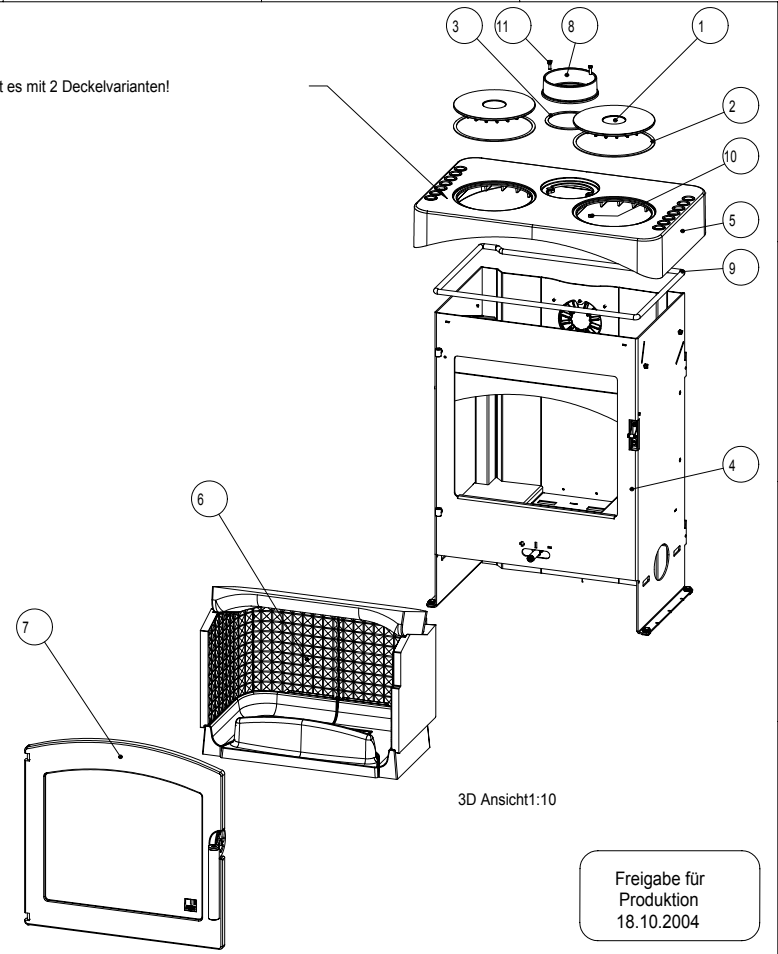




X  
1:2



Pallas gibt es mit 2 Deckelvarianten!



3D Ansicht 1:10

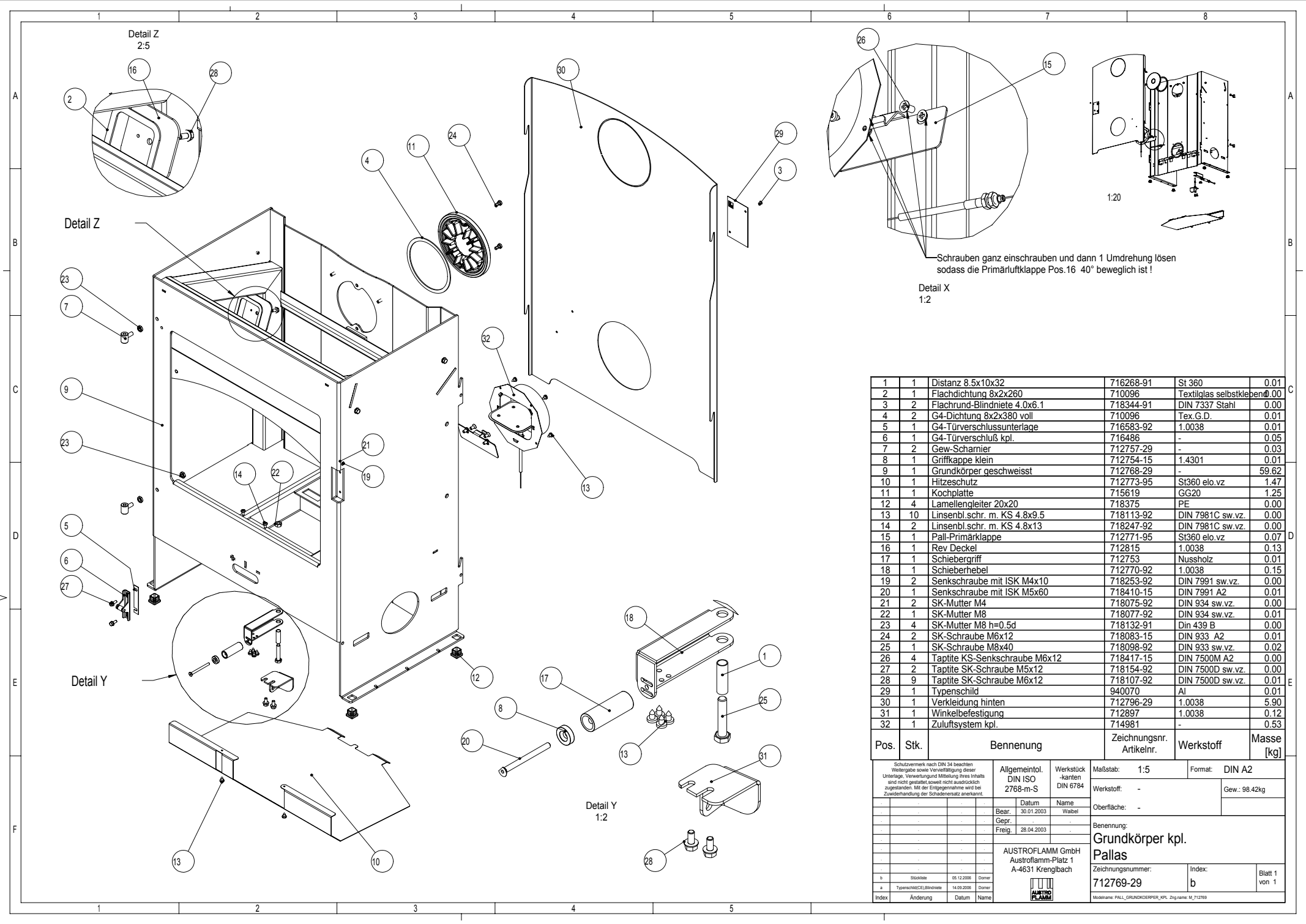
Freigabe für  
Produktion  
18.10.2004

Pos.	Stk.	Benennung	Zeichnungsnummer	Werkstoff	Masse [kg]
1	2	G1 KOCHPLATTE KPL	716085	GG 20	2,6
2	2	G1-Dichtung 8x2x670	710096	Tex.G.D.	0,011
3	1	G4-Dichtung 8x2x380 voll	710096	Tex.G.D.	0,007
4	1	Pall-Grundkörper kpl	712769-29	-	69,539
5	1	Pallas Deckel	712758	GG20	26,172
6	1	Pallas Keramikot. kpl.	051002	-	45,532
7	1	Pallas Tür kpl.	712785-29	-	16,750
8	1	RR-Stützen 150	714257	GG20	1,120
9	1	Runddichtschnur 14x1950	714223	Tex.G.D.	0,300
10	2	SK-Mutter M6	718076-15	DIN 934 A2	0,003
11	2	SK-Schraube M6x20	718088-15	DIN 933 A2	0,007

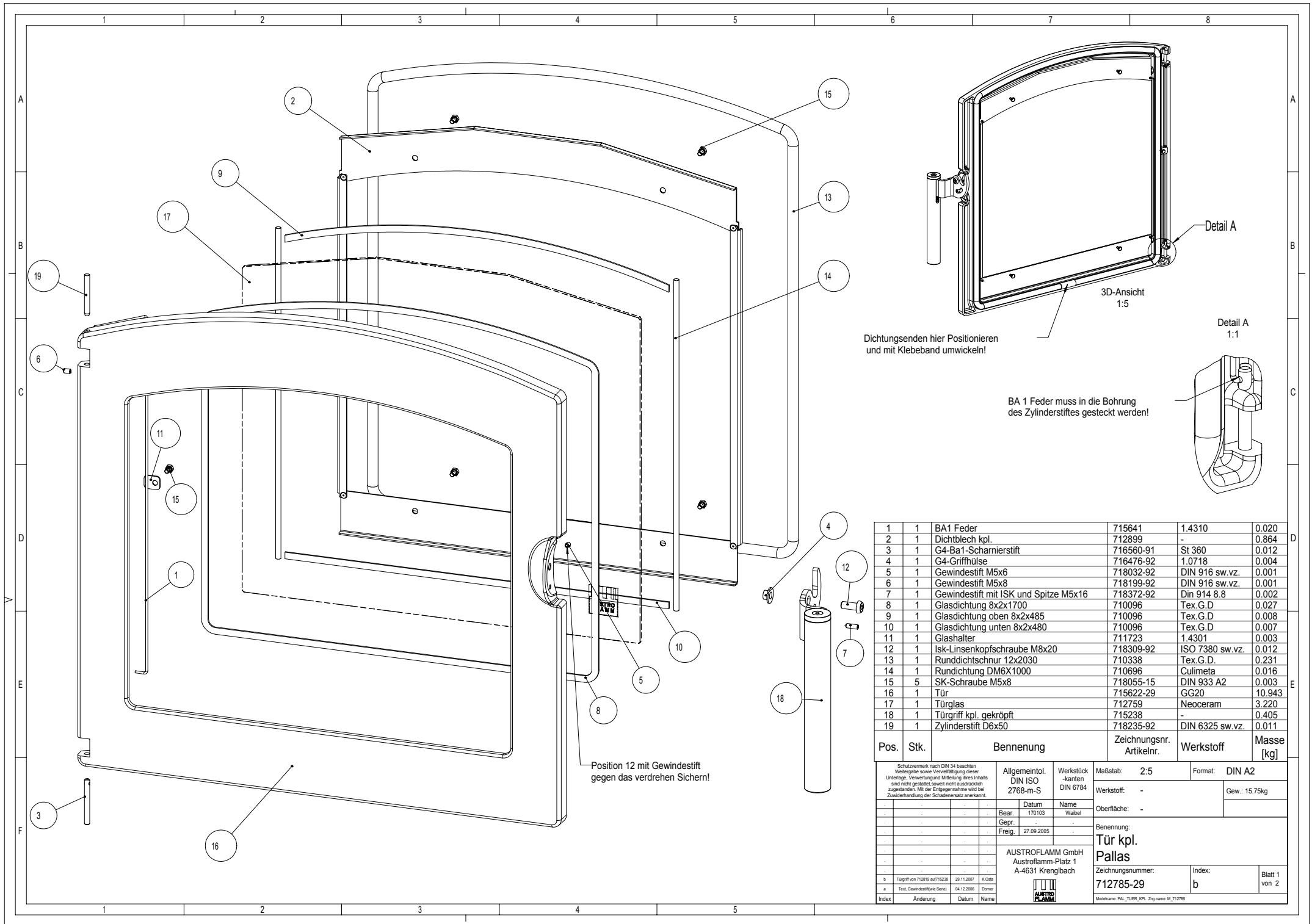
<small>Schutzvermerk nach DIN 34 beachten! Weitergabe sowie Vervielfältigung dieser Unterlage, Verwertung und Mitteilung ihres Inhalts sind nicht gestattet, soweit nicht ausdrücklich zugestanden. Mit der Entgegennahme wird bei Zuwendung der Schutzmaßnahme anerkannt.</small>		<b>Allgemeintol.</b> DIN ISO 2768-m-S	<b>Werkstück-</b> kanten DIN 6784	<b>Maßstab:</b> 1:5	<b>Format:</b> DIN A2
<b>Bear.</b> 310103 <b>Gepr.</b>	<b>Datum</b> 310103 <b>Name</b> wal	<b>Werkstoff:</b> - <b>Oberfläche:</b> -		<b>Gew.:</b> 162,34kg	
<b>Benennung:</b> Pallas kpl. mit Kochplatten					
<b>Zeichnungsnummer:</b> 051001				<b>Index:</b>	<b>Blatt</b> 1 von 2
<small>Index</small>	<small>Änderung</small>	<small>Datum</small>	<small>Name</small>	<small>Modellname: PALLAS_KPL_Zugname: M_PALLAS_KPL</small>	





1	1	Distanz 8.5x10x32	716268-91	St 360	0.01
2	1	Flachdichtung 8x2x260	710096	Textilglas selbstklebend	0.00
3	2	Flachrund-Blindniete 4.0x6.1	718344-91	DIN 7337 Stahl	0.00
4	2	G4-Dichtung 8x2x380 voll	710096	Tex.G.D.	0.01
5	1	G4-Türverschlussunterlage	716583-92	1.0038	0.01
6	1	G4-Türverschluss kpl.	716486	-	0.05
7	2	Gew-Scharnier	712757-29	-	0.03
8	1	Griffkappe klein	712754-15	1.4301	0.01
9	1	Grundkörper geschweisst	712768-29	-	59.62
10	1	Hitzeschutz	712773-95	SI360 elo.vz	1.47
11	1	Kochplatte	715619	GG20	1.25
12	4	Lamellengleiter 20x20	718375	PE	0.00
13	10	Linsebl.schr. m. KS 4.8x9.5	718113-92	DIN 7981C sw.vz.	0.00
14	2	Linsebl.schr. m. KS 4.8x13	718247-92	DIN 7981C sw.vz.	0.00
15	1	Pall-Primärklappe	712771-95	SI360 elo.vz	0.07
16	1	Rev Deckel	712815	1.0038	0.13
17	1	Schiebergriff	712753	Nussholz	0.01
18	1	Schieberhebel	712770-92	1.0038	0.15
19	2	Senkschraube mit ISK M4x10	718253-92	DIN 7991 sw.vz.	0.00
20	1	Senkschraube mit ISK M5x60	718410-15	DIN 7991 A2	0.01
21	2	SK-Mutter M4	718075-92	DIN 934 sw.vz.	0.00
22	1	SK-Mutter M8	718077-92	DIN 934 sw.vz.	0.01
23	4	SK-Mutter M8 h=0.5d	718132-91	Din 439 B	0.00
24	2	SK-Schraube M6x12	718083-15	DIN 933 A2	0.01
25	1	SK-Schraube M8x40	718098-92	DIN 933 sw.vz.	0.02
26	4	Tapfite KS-Senkschraube M6x12	718417-15	DIN 7500M A2	0.00
27	2	Tapfite SK-Schraube M5x12	718154-92	DIN 7500D sw.vz.	0.00
28	9	Tapfite SK-Schraube M6x12	718107-92	DIN 7500D sw.vz.	0.01
29	1	Typenschild	940070	Al	0.01
30	1	Verkleidung hinten	712796-29	1.0038	5.90
31	1	Winkelbefestigung	712897	1.0038	0.12
32	1	Zuluflsystem kpl.	714981	-	0.53

Pos.	Stk.	Benennung	Zeichnungsnr. Artkelnr.	Werkstoff	Masse [kg]
<small>Schutzmerk nach DIN 34 beachten            Weitergabe sowie Vervielfältigung dieser            Unterlage, Verwertung und Mitteilung ihres Inhalts            sind nicht gestattet soweit nicht ausdrücklich            zugestanden. Mit der Entgegennahme wird bei            Zuwerdung der Schadenersatz anerkannt.</small>					
Allgemeint. DIN ISO 2768-m-S		Werkstück -kanten DIN 6784	Maßstab: 1:5	Format: DIN A2	
Datum: 30.01.2003		Name: Wabel	Werkstoff: -		
Bear. Gepr. Freig. 28.04.2003		Oberfläche: -			
		Gew.: 98.42kg			
Benennung: Grundkörper kpl. Pallas					
AUSTROFLAMM GmbH Austroflamm-Platz 1 A-4631 Krenglbach			Zeichnungsnummer: 712769-29	Index: b	Blatt 1 von 1
<small>Modellname: PALL_GRLAENDKORPER_KPL_Zugname: M 712769</small>					



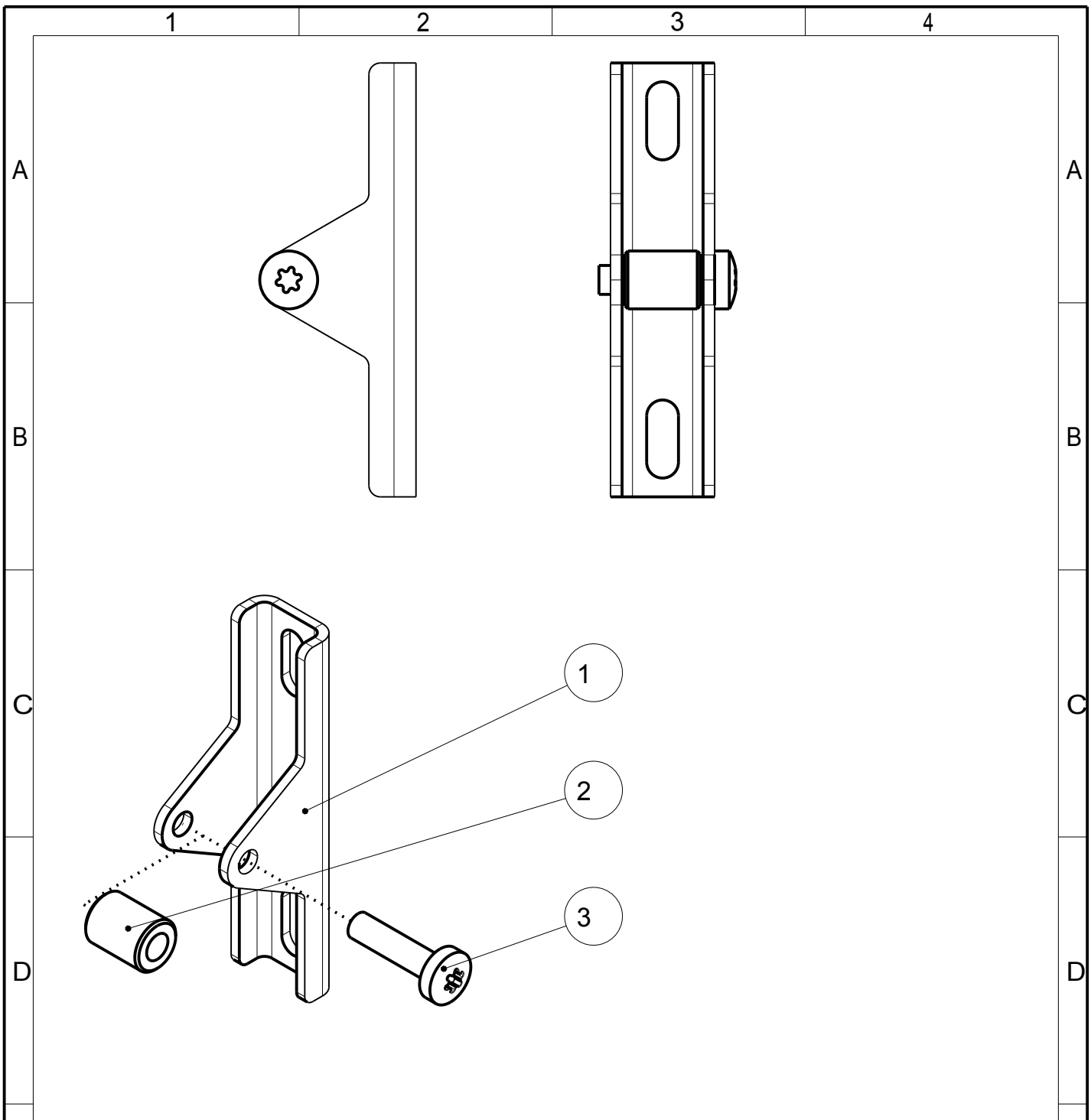
Dichtungsenden hier Positionieren und mit Klebeband umwickeln!

BA 1 Feder muss in die Bohrung des Zylinderstiftes gesteckt werden!


Position 12 mit Gewindestift gegen das verdrehen sichern!

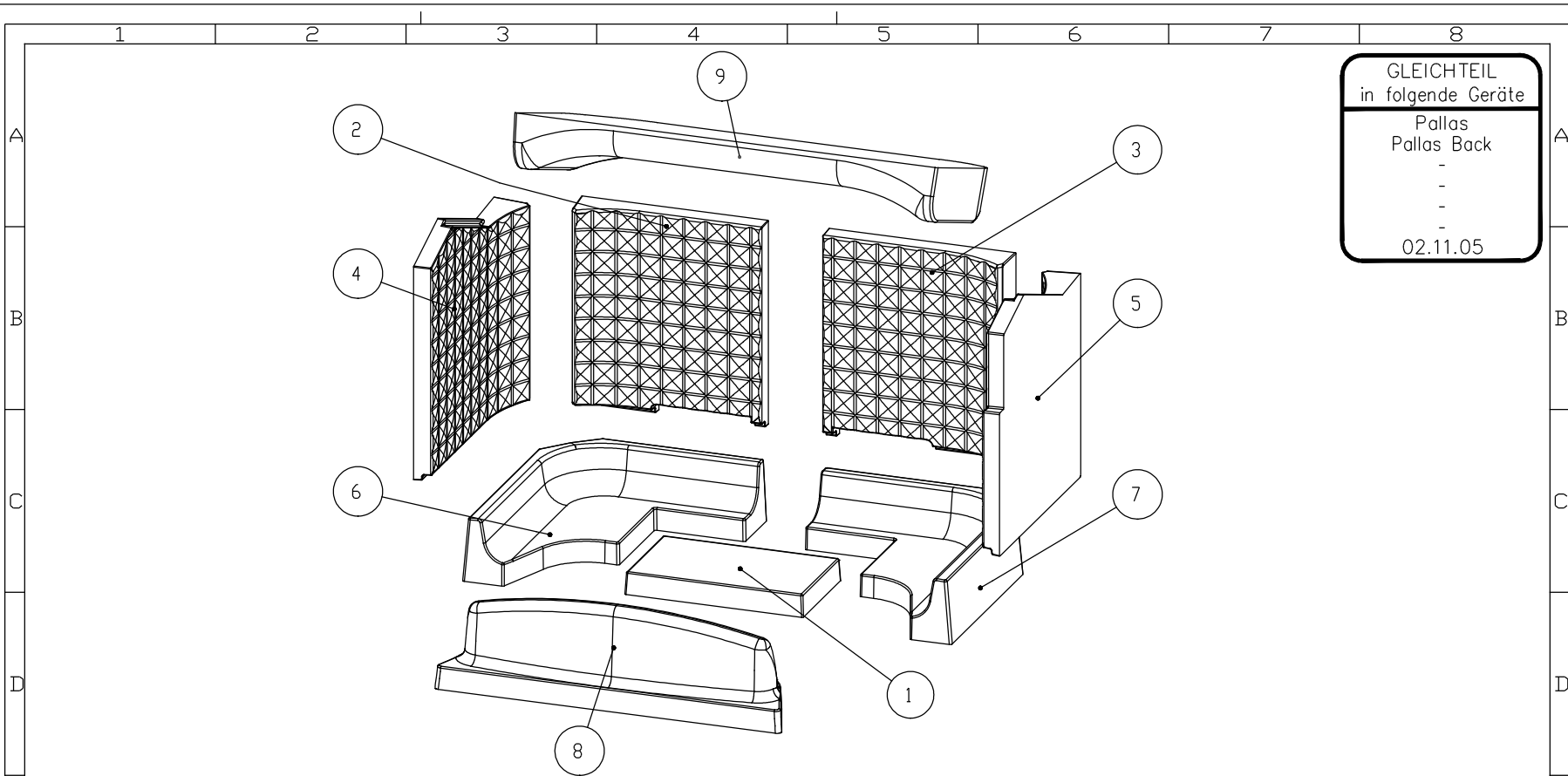
1	1	BA1 Feder	715641	1.4310	0.020
2	1	Dichtblech kpl.	712899	-	0.864
3	1	G4-Ba1-Scharnierstift	716560-91	St 360	0.012
4	1	G4-Griffhülse	716476-92	1.0718	0.004
5	1	Gewindestift M5x6	718032-92	DIN 916 sw.vz.	0.001
6	1	Gewindestift M5x8	718199-92	DIN 916 sw.vz.	0.001
7	1	Gewindestift mit ISK und Spitze M5x16	718372-92	Din 914 8.8	0.002
8	1	Glasdichtung 8x2x1700	710096	Tex.G.D	0.027
9	1	Glasdichtung oben 8x2x485	710096	Tex.G.D	0.008
10	1	Glasdichtung unten 8x2x480	710096	Tex.G.D	0.007
11	1	Glashalter	711723	1.4301	0.003
12	1	Isk-Linsenkopfschraube M8x20	718309-92	ISO 7380 sw.vz.	0.012
13	1	Runddichtschnur 12x2030	710338	Tex.G.D.	0.231
14	1	Rundichtung DM6X1000	710696	Culimeta	0.016
15	5	SK-Schraube M5x8	718055-15	DIN 933 A2	0.003
16	1	Tür	715622-29	GG20	10.943
17	1	Türglas	712759	Neoceram	3.220
18	1	Türgriff kpl. gekröpft	715238	-	0.405
19	1	Zylinderstift D6x50	718235-92	DIN 6325 sw.vz.	0.011

Pos.	Stk.	Benennung	Zeichnungsnr. Artikelnr.	Werkstoff	Masse [kg]
<small>Schutzmerk nach DIN 34 beachten            Weitergabe sowie Vervielfältigung dieser            Unterlage, Verwertung und Mitteilung ihres Inhalts            sind nicht gestattet, soweit nicht ausdrücklich            zugestanden. Mit der Entgegennahme wird bei            Zuwiderhandlung der Schadenersatz anerkannt.</small>					
		Allgemeint. DIN ISO 2768-m-S	Werkstück- kanten DIN 6784	Maßstab: 2:5 Werkstoff: - Oberfläche: -	Format: DIN A2 Gew.: 15.75kg
		Datum 17.01.03 Name Wabel Gepr. 27.09.2005	Benennung: <b>Tür kpl.</b> <b>Pallas</b> Zeichnungsnummer: <b>712785-29</b> Index: <b>b</b>		
		AUSTROFLAMM GmbH Austroflamm-Platz 1 A-4631 Krenglbach	Blatt 1 von 2	<small>Modellname: PAL_TUER_KPL_Ztgname: M_712785</small>	



1	1	G4-Rollenhalter	716487-92	St 360	0.005	0.040
2	1	Distanz 5.2x10x13	716488-92	1.0736	0.001	0.006
3	1	Taptite Torx-Schraube M5x20	2018230-92	DIN 7500 ~ C s	0.002	0.005
E	Pos. Stk.	Benennung	Zeichnungsnr. Artikelnr.	Werkstoff	Volumen [dm³]	Masse [kg]

Schutzvermerk nach DIN 34 beachten Weitergabe sowie Vervielfältigung dieser Unterlage, Verwertung und Mitteilung ihres Inhalts sind nicht gestattet, soweit nicht ausdrücklich zugestanden. Mit der Entgegennahme wird bei Zuwiderhandlung der Schadenersatz anerkannt.				<b>Allgemeintol. DIN ISO 2768-m-S</b>		<b>Werkstück -kanten DIN 6784</b>		Maßstab: 1:1		Format: DIN A4			
				Bear. 26.01.2000		Name Krenn		Werkstoff: -		Gew.: 0.05kg			
Gepr.		Datum		Name		Oberfläche: -		Benennung: <b>G4-Türverschuß kpl.</b>					
Freig. 06.05.2005		Waibel											
				AUSTROFLAMM GmbH Austroflamm-Platz 1 A-4631 Krenglbach				Zeichnungsnummer:		Index:		Blatt 1 von 1	
										<b>716486</b>		-	
Index Änderung Datum Name				Modelname: 716486 Zng.name: M_716486									



GLEICHTEIL  
in folgende Geräte  
Pallas  
Pallas Back  
-  
-  
-  
02.11.05

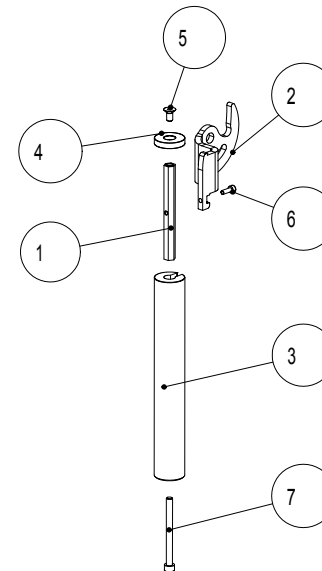
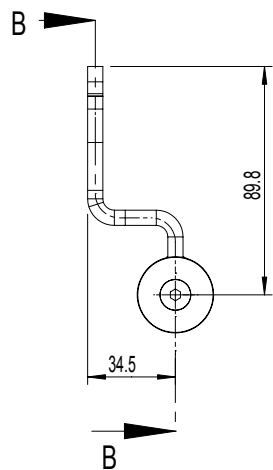
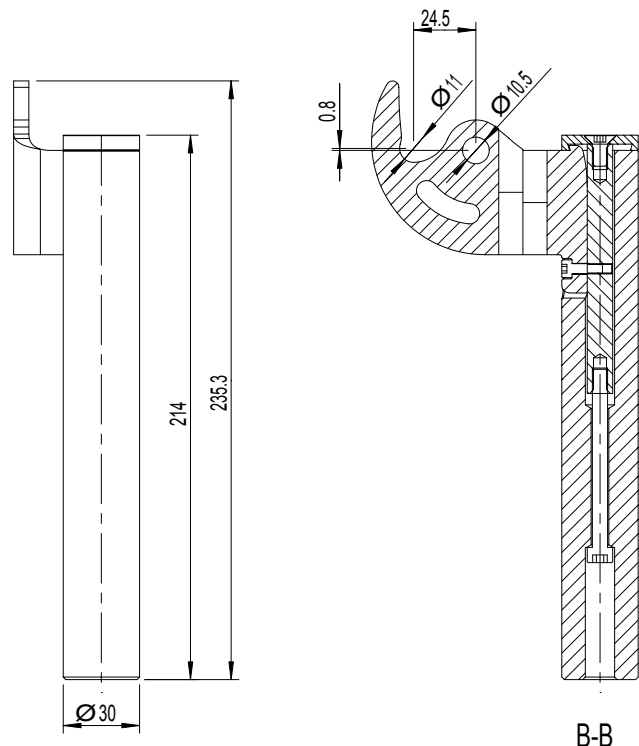
Bestellnummer für Keramott-Rückwand (li und re) = 712761  
Bestellung nur gemeinsam möglich!

Pos.	Stk.	Benennung	Zeichnungsnr Artikelnr.	Werkstoff	Masse [kg]	Volumen [Liter]
1	1	Keramott Bodenplatte mitte	712760	Ker.opt_steel	1.549	0.987
2	1	Keramott hinten links	712761-A	Ker.opt_steel	2.942	1.874
3	1	Keramott hinten rechts	712761-B	Ker.opt_steel	2.942	1.874
4	1	Keramott links	712762	Keramott_opt.	2.859	2.295
5	1	Keramott rechts	712763	Keramott_opt.	2.814	2.258
6	1	Keramottboden links	712766	Keramott_opt.	2.973	2.386
7	1	Keramottboden rechts	712767	Keramott_opt.	2.973	2.386
8	1	Keramottholzfünger	712765	Keramott_STD	5.924	2.808
9	1	Zugplatte	712764	Keramott_leich	5.337	6.671

Schutzvermerk nach DIN 34 beachten Weitergabe sowie Vervielfältigung dieser Unterlage, Verwertung und Mitteilung ihres Inhalts sind nicht gestattet, soweit nicht ausdrücklich zugestanden. Mit der Entgegennahme wird bei Zu widerhandlung der Schadenersatz anerkannt.				Allgemeintol DIN ISO 2768-m-S		Werkstück -kanten DIN 6784		Maßstab: 1:5		Format: DIN A3	
				Datum		Name		Werkstoff: -		Gew.: 30.3kg	
				Bear. 22.01.2003		Waibel		Oberfläche: -		Vol.: 23.538ltr	
				Gepr. -		-		Benennung:			
				Freig. 27.09.2005		Waibel		Keramott kpl.			
								Pallas			
								Zeichnungsnummer:		Index:	
								051002		e	
								Blatt 1		von 1	
				Änderung		Datum		Name		Modellname: KERAMOTT_KPL Zugname: MI_051002	





3DAnsicht 1:5

GLEICHTEIL	
in folgende Geräte	
Pallas	-
Pallas Back	-
-	-
-	-
-	-
27.11.2007	-

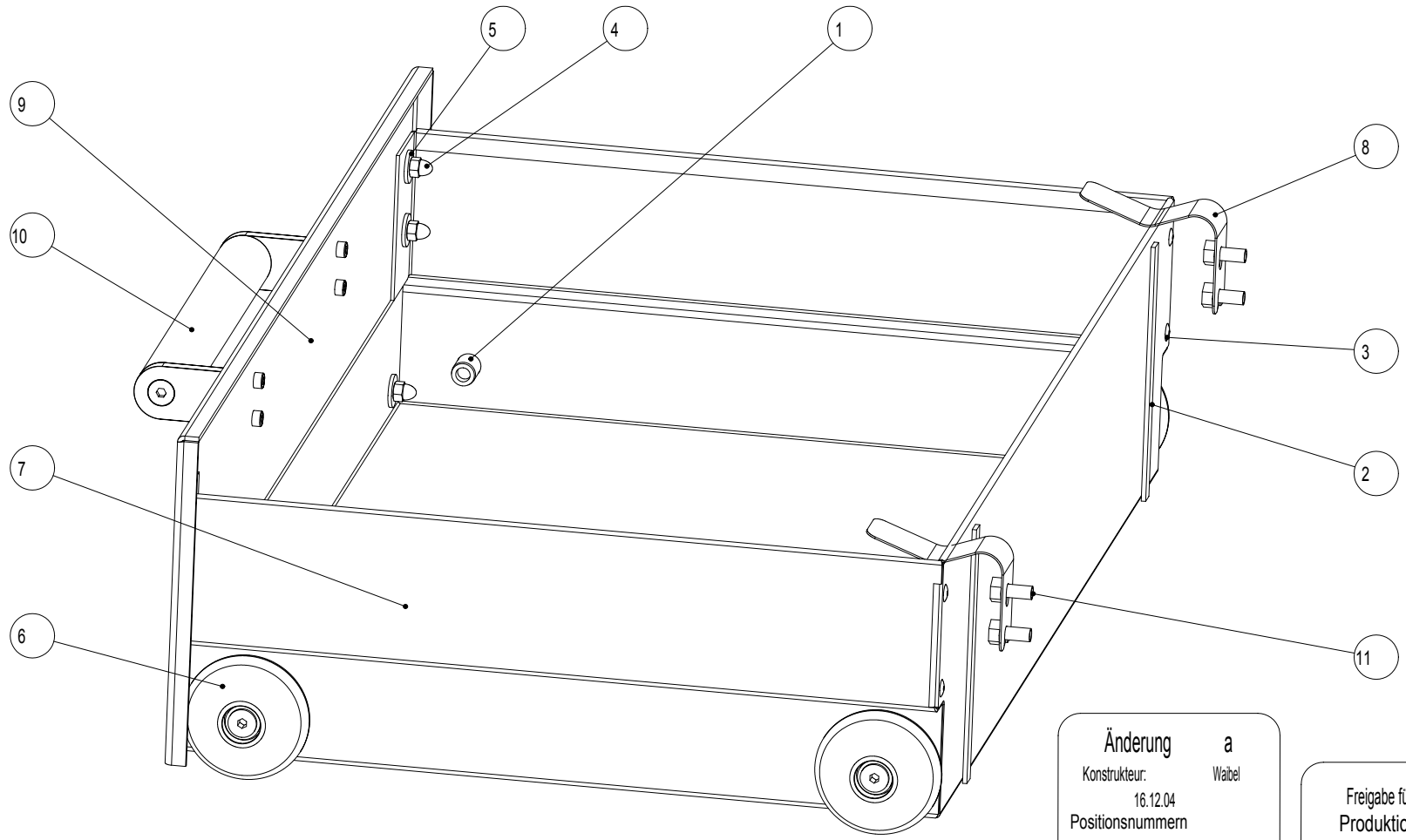
Pos.	Stk.	Benennung	Zeichnungsnr. ArtikeInr.	Werkstoff	Masse [kg]
1	1	Griffbolzen	715623-91	St360	0.061
2	1	Griffstück	712802-xx	lt. Tab.	0.198
3	1	Holzgriff	715625	Nussholz	0.100
4	1	Pall-Griffkappe	715624-15	1.4301	0.022
5	1	Senkschraube mit ISK M6x12	718224-15	DIN 7991 A2	0.003
6	1	Zylinderschraube M4x12	718303-15	DIN 912 A2	0.002
7	1	Zylinderschraube M6x70	718048-92	DIN 912 sw.vz.	0.019

Pos.	Stk.	Benennung	Zeichnungsnr. ArtikeInr.	Werkstoff	Masse [kg]
------	------	-----------	--------------------------	-----------	------------

Schutzvermerk nach DIN 34 beachten Weitergabe sowie Vervielfältigung dieser Unterlage, Verwertung und Mitteilung ihres Inhalts sind nicht gestattet, soweit nicht ausdrücklich zugestanden. Mit der Entgegennahme wird bei Zuwerdung der Schadenersatz anerkannt.		Allgemeintol. DIN ISO 2768-m-S	Werkstück -kanten DIN 6784	Maßstab: 1:2	Format: DIN A3
Bear.	29.11.2007	Ostaszewski	Werkstoff: -	Gew.: 0.41kg	
Gepr.			Oberfläche: -		
Freig.	29.11.2007	Ostaszewski	Benennung: <b>Türgriff kpl. gekröpft</b> <b>Pallas</b>		
AUSTROFLAMM GmbH Austroflamm-Platz 1 A-4631 Krenglbach			Zeichnungsnummer: <b>715238</b>	Index: -	Blatt 1 von 1
Index	Änderung	Datum	Name	Modelname: 715238 Zng.name: M_715238	







Änderung a  
 Konstrukteur: Waibel  
 16.12.04  
 Positionsnummern

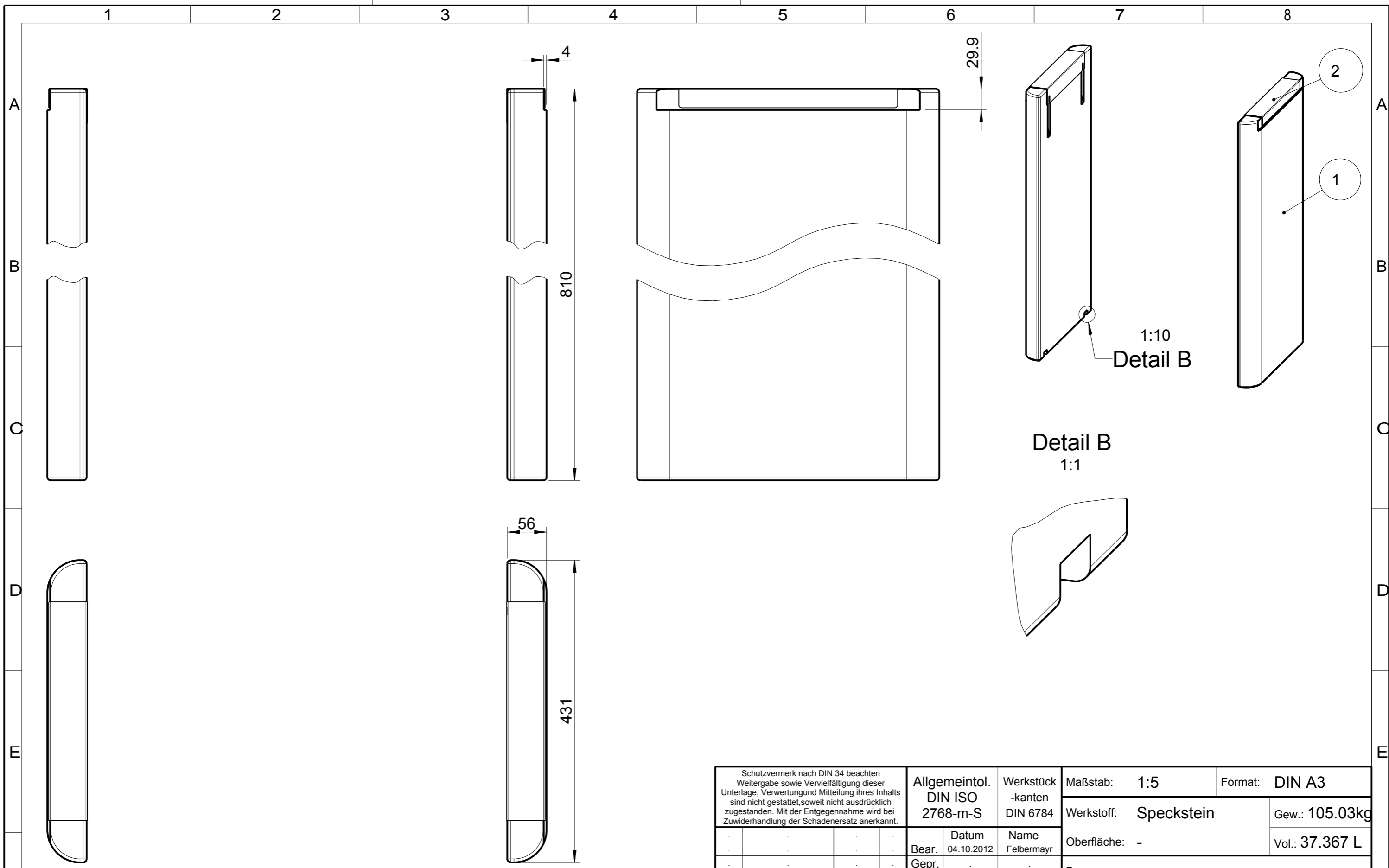
Freigabe für  
 Produktion  
 02-Jun-03

1	4	Blindnietmutter M8-UT/FEF 3	712712-93	BN4575 vz	0.008
2	2	Flachdichtung 8x2x120	710096	textilglas	0.002
3	4	Flachrund-Blindniete 4.0x7.6	718358-91	Din 7337 Stahl	0.001
4	6	Hutmutter h. Form M5	718215-91	Din 1587 6	0.002
5	6	Karosseriescheibe f. M5	718214-91	Din 9021 8	0.002
6	4	LaufRad kpl	712794	-	0.052
7	1	Pall-Holzlade	712791-95	St360 elo.vz	4.747
8	2	Pall-Ladenarretierung	712816-15	1.4301	0.016
9	1	Pall-Ladenblende ges	712789-29	-	1.528
10	1	Pall-Ladengriff kpl	712792	-	0.205
11	4	Tapfite SK-Schraube M6x12	718107-92	DIN 7500D sw.vz.	0.007
Pos.	Stk.	Benennung	Zeichnungsnummer Artikelnummer	Werkstoff	Masse [kg]

Konstrukteur DESIGNER	Datum DATE	Name-SKB NAME
wai	220103	
Form- und Lagetoleranzen/ TOLERANCES OF FORM AND POSITION ISO 1101 / DIN 7167 Freimasztoleranz n. DIN 7168 mittel Schutzvermerk nach DIN 34 beachten <small>COPYING OF THIS DOCUMENT, AND GIVING IT TO OTHERS AND USE OR          COMBINATION OF THE CONTENTS THEREOF, ARE FORBIDDEN WITHOUT          EXPRESS AUTHORITY. OFFENDERS ARE LIABLE TO THE PAYMENT OF DA-          MAGES. ALL RIGHTS ARE RESERVED IN THE EVENT OF THE GRANT OF A          PATENT OR THE REGISTRATION OF A UTILITY MODEL OR DESIGN.</small>		

Maßstab / SCALE	Original Format DIN A3	PROJECTION E
1:2		
Masse MASS	[kg]	DIMENSIONS IN MM
6.82		
Oberflaeche SURF. FINISH		
-		
Werkstoff MATERIAL		
-		
Benennung TITLE	Pall-Holzlade kpl	
Teile-Nr. PART-NO.	051012-29	a

AUSTROFLAMM GmbH  
 Gereth 101  
 A-4631 Krenglbach



Pos.	Stk.	Benennung	Zeichnungsnr. Artikelnr.	Werkstoff	Volumen [dm <sup>3</sup> ]	Masse [kg]
1	2	Specksteinseitenteil	719476	Speckstein	18.644	52.202
2	2	Haltewinkel für Speckstein	719478-95	1.0038	0.040	0.3 15

Schutzvermerk nach DIN 34 beachten Weitergabe sowie Vervielfältigung dieser Unterlage, Verwertung und Mitteilung ihres Inhalts sind nicht gestattet, soweit nicht ausdrücklich zugestanden. Mit der Entgegennahme wird bei Zuwiderhandlung der Schadenersatz anerkannt.				Allgemeintol. DIN ISO 2768-m-S		Werkstück -kanten DIN 6784		Maßstab: 1:5		Format: DIN A3	
				Datum		Name		Werkstoff: Speckstein		Gew.: 105.03kg	
				Bear. 04.10.2012		Felbermayr		Oberfläche: -		Vol.: 37.367 L	
				Gepr.				Benennung: <b>Specksteinmantel kpl Pallas</b>			
				Freig. 27.03.2013		Mayr					
				AUSTROFLAMM GmbH Austroflamm-Platz 1 A-4631 Krenglbach				Zeichnungsnummer: <b>051009</b>		Index: <b>a</b>	
				a Freigabe 27.03.2013 Mayr		AUSTROFLAMM		Blatt 1 von 1		Modellname: 051009 Zng.name: MS_051009	
Index				Änderung		Datum		Name			