

1	1	Grundgerät kpl.	360132	x	339.74
2	1	Designrahmen kpl.	361053-xx	lt. Tabelle	3.83
3	1	Profilrahmen "Schieb" kpl.	361059-xx	lt. Tabelle	4.32
4	1	HMS kpl.	361051	x	89.27
5	1	Scala Tragrahmen lang 150cm	350121	1.0038	4.44
6	1	Aufsatzspeicherset klein kpl.	350144	x	12.44
7	1	Aufsatzspeicherstein	799801	ASM	24.76
8	1	Speicherbox HMS	771420	x	73.25
9	1	KV-Mantel kpl.	361139	x	42.63

Pos.	Stk.	Benennung	Zeichnungsnr. Artikelnr.	Werkstoff	Masse [kg]
------	------	-----------	--------------------------	-----------	------------

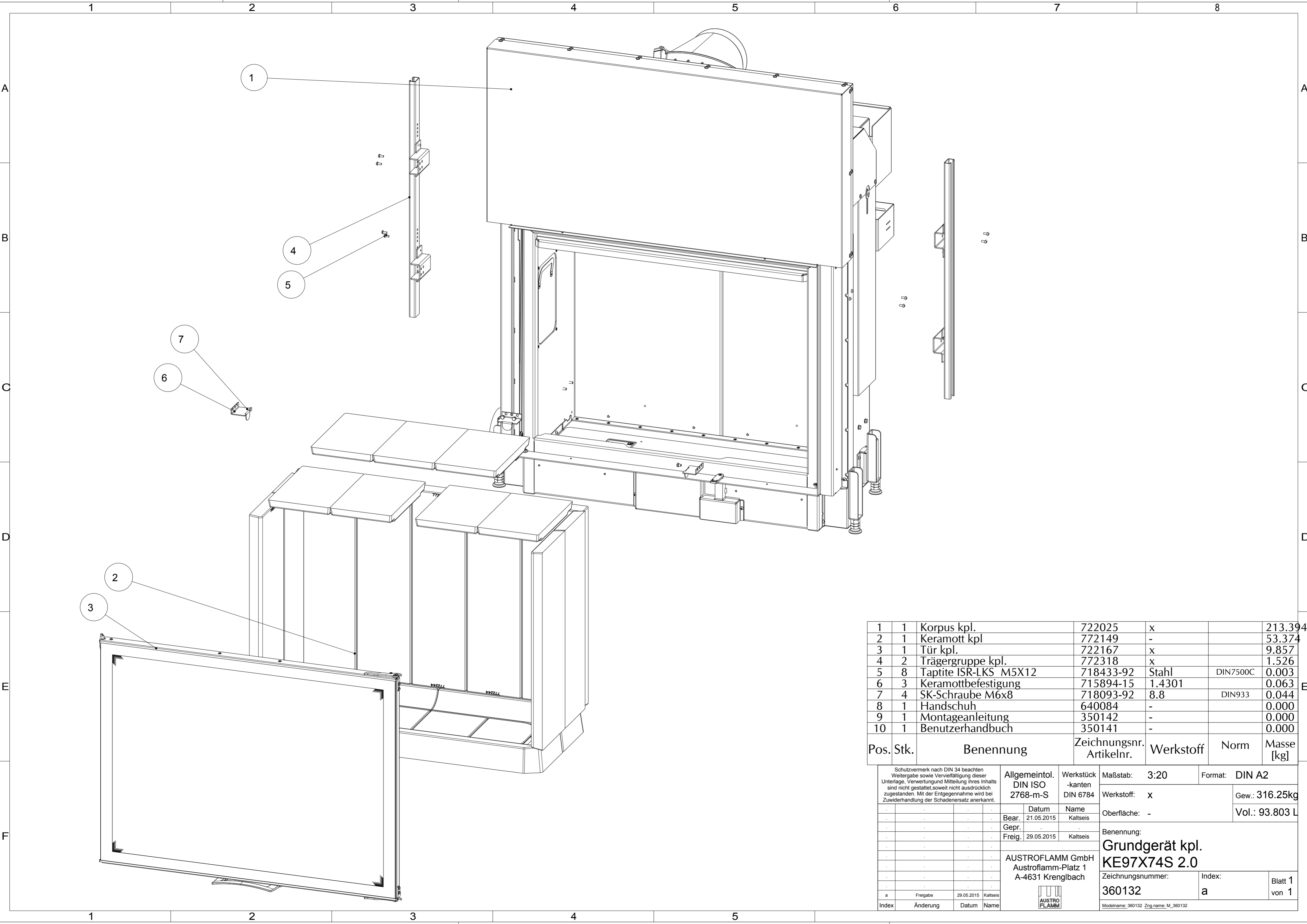
Schutzvermerk nach DIN 34 beachten
 Weitergabe sowie Vervielfältigung dieser Unterlage, Verwertung und Mitteilung ihres Inhalts sind nicht gestattet, soweit nicht ausdrücklich zugestanden. Mit der Entgegennahme wird bei Zuwiderhandlung der Schadenersatz anerkannt.

Allgemeintol. DIN ISO 2768-m-S		Werkstück -kanten DIN 6784		Maßstab: 2:25	Format: DIN A3
				Werkstoff: x	Gew.: 594.69kg
		Datum	Name	Oberfläche: -	
		Bear. 17.06.2015	Kaltseis		
		Gepr.			
		Freig. x	x		
AUSTROFLAMM GmbH Austroflamm-Platz 1 A-4631 Krenglbach				Benennung: KE97x74S 2.0 Zubehör KE97x74S 2.0	
				Zeichnungsnummer: x	Index: -
				Blatt 1 von 1	

Modelname: KE97X74S_2_0_ZUBEHOER Zng_name: KE97X74S_2_0_ZUBEHOER

Index	Änderung	Datum	Name
-------	----------	-------	------

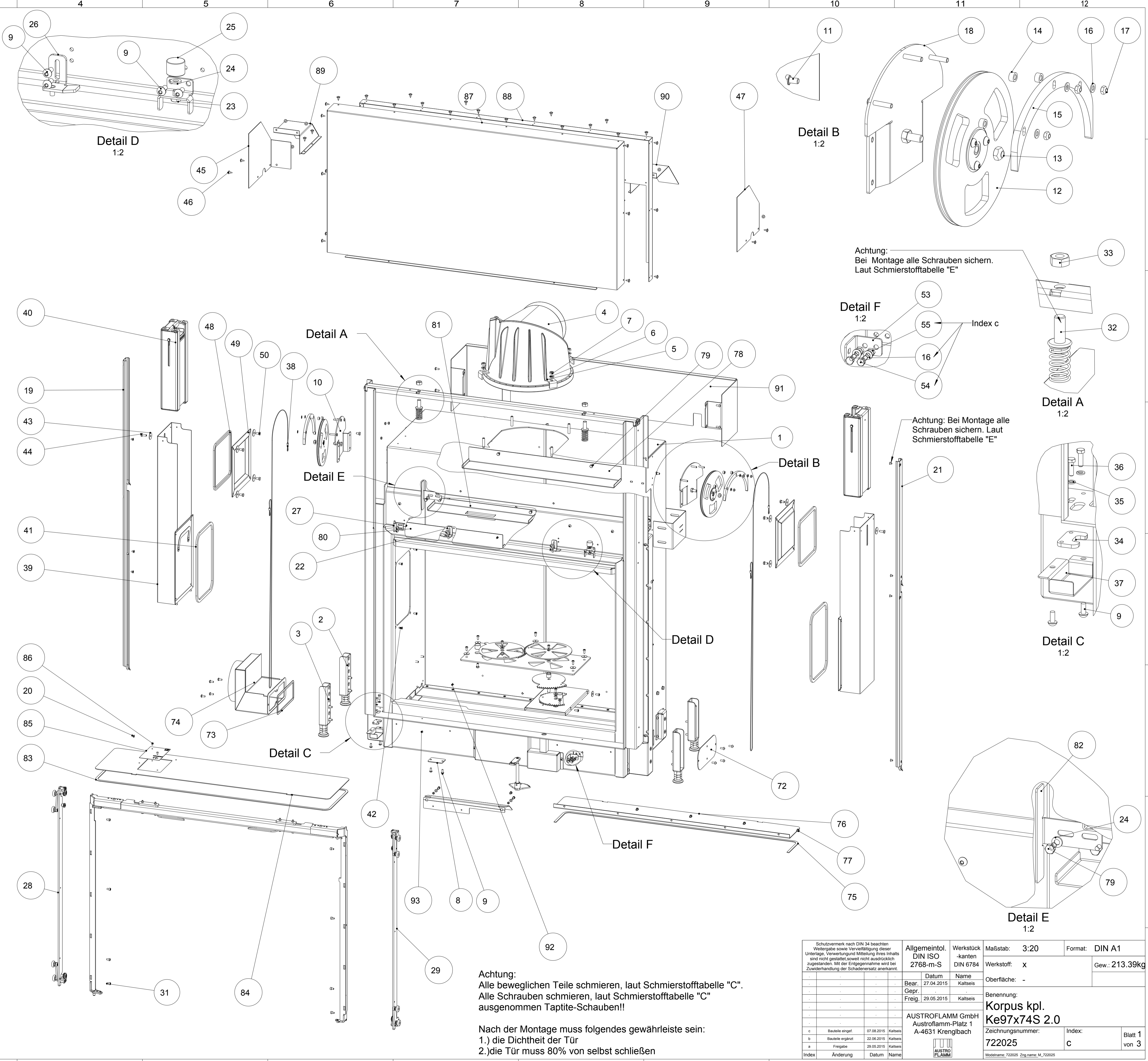




1	1	Korpus kpl.	722025	x		213.394
2	1	Keramott kpl	772149	-		53.374
3	1	Tür kpl.	722167	x		9.857
4	2	Trägergruppe kpl.	772318	x		1.526
5	8	Taptite ISR-LKS M5X12	718433-92	Stahl	DIN7500C	0.003
6	3	Keramottbefestigung	715894-15	1.4301		0.063
7	4	SK-Schraube M6x8	718093-92	8.8	DIN933	0.044
8	1	Handschuh	640084	-		0.000
9	1	Montageanleitung	350142	-		0.000
10	1	Benutzerhandbuch	350141	-		0.000
Pos. Stk.	Benennung		Zeichnungsnr. ArtikeInr.	Werkstoff	Norm	Masse [kg]

<small>Schutzvermerk nach DIN 34 beachten Weitergabe sowie Vervielfältigung dieser Unterlage, Verwertung und Mitteilung ihres Inhalts sind nicht gestattet, soweit nicht ausdrücklich zugestanden. Mit der Entgegennahme wird bei Zu widerhandlung der Schadenersatz anerkannt.</small>				Allgemeintol. DIN ISO 2768-m-S	Werkstück -kanten DIN 6784	Maßstab: 3:20 Werkstoff: x Oberfläche: -	Format: DIN A2 Gew.: 316.25kg Vol.: 93.803 L
				Datum	Name	Benennung: Grundgerät kpl. KE97X74S 2.0 Zeichnungsnummer: 360132 Index: a Blatt 1 von 1	
				Bear. 21.05.2015	Kaltseis		
				Gepr.			
				Freig. 29.05.2015	Kaltseis		
				AUSTROFLAMM GmbH Austroflamm-Platz 1 A-4631 Krenglbach		AUSTROFLAMM	
a	Freigabe	29.05.2015	Kaltseis	Modelname: 360132 Zng_name_M_360132			
Index	Änderung	Datum	Name				

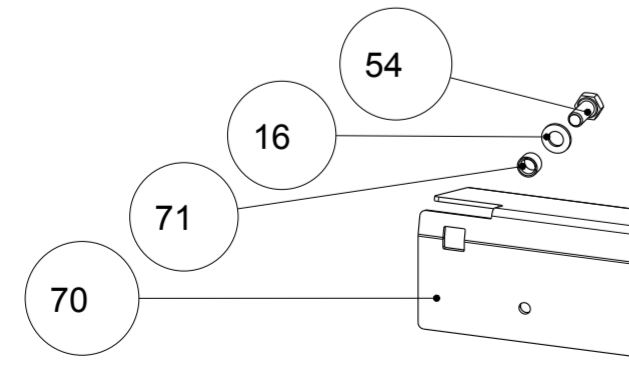
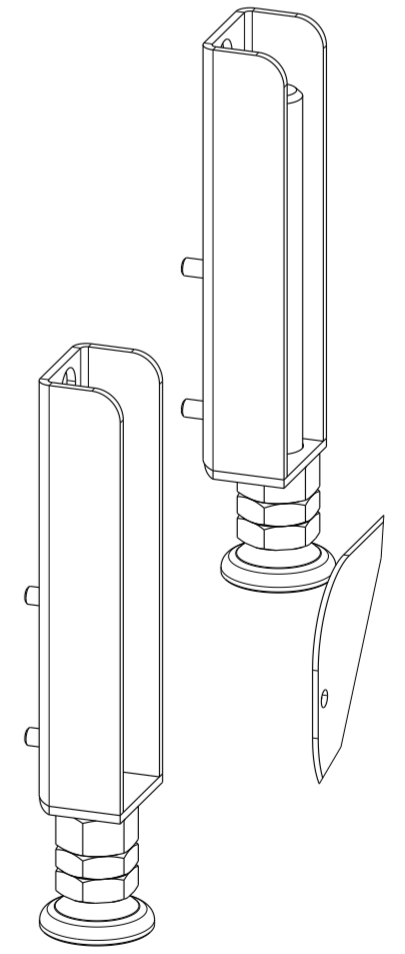
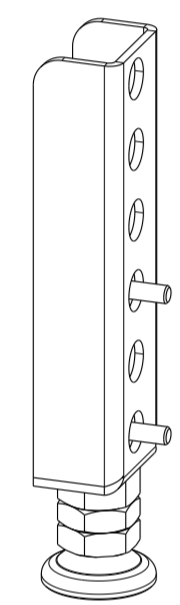
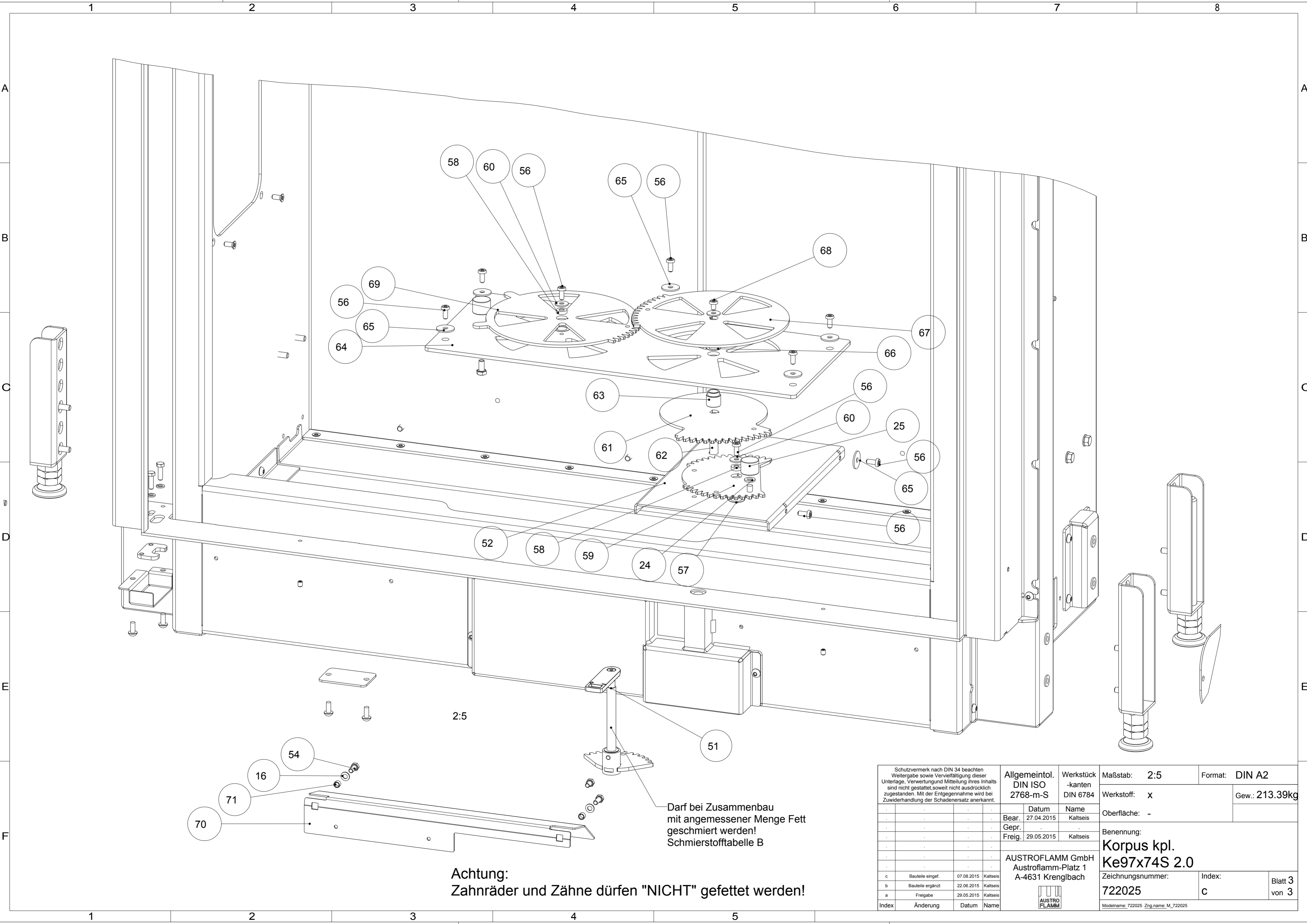
Pos.	Stk.	Benennung	Zeichnungsnr. / ArtikeInr.	Werkstoff	Norm	Masse [kg]
1	1	Korpus geschw.	722020-29	x		115.996
2	2	Fuss kpl rechts	771000	-		1.411
3	2	Fuss kpl	769744	-		1.411
4	1	Rauchsammler DM180 kpl.	771085	-		12.141
5	4	Spannpratze	762314-29	1.0038		0.042
6	4	Scheibe o.F. f.M8	718144-92	Stahl	DIN125	0.000
7	4	SK-Mutter M8	718077-92	8	DIN934	0.013
8	1	Verschluss "Strahlgut"	772298	1.0038		0.034
9	30	Tapitite ISR-LKS M5X12	718433-92	Stahl	DIN7500C	0.003
10	1	Seilumlenkung geschw. li.	722028	x		0.543
11	8	Sk-Schraube M6x10	718082-15	8.8 A2	DIN933	0.044
12	2	Seilscheibe kpl.	721033	x		1.058
13	2	Sich.-mutter M8	718623-91	8	DIN980V	0.013
14	6	Distanz 5.1x10x5.5	721486	1.0038		0.006
15	2	Seilscheibenabdeckung	722047-95	1.0038 elo-vz		0.208
16	10	Scheibe o.F. f.M5	718062-92	Stahl	DIN125	0.000
17	6	Sich.-mutter M5	718615-91	8	DIN980V	0.013
18	1	Seilumlenkung geschw. re.	722048	x		0.570
19	1	Schienen li.	722026	1.4301		0.650
20	8	ISR-Senk. M5x8	718624-92	1.0038		0.010
21	1	Schienen re.	722091	1.4301		0.650
22	1	Rahmensperrwinkel li. gepresst	721479-92	x		0.030
23	2	Puffer-Anschlag geschw.	721473-92	x		0.027
24	7	Scheibe o.F. f.M6	718065-92	Stahl	DIN125	0.000
25	4	Silikon-Metall-Puffer	772099	1.0038		0.036
26	1	Rahmensperrwinkel re. gepresst	721481-92	x		0.030
27	1	Türrahmenriegel	722059-29	1.0038		0.037
28	1	Rollenlager kpl. li.	722143	x		1.077
29	1	Rollenlager re. kpl.	722147	x		1.077
30	1	Türlagerahmen flach kpl.	722148	x		3.990
31	8	ISR-ZK-Schr. M5x8	718145-92	8.8	DIN912	0.046
32	2	Anschlag geschw.	722125	x		0.068
33	2	SK-Mutter M12	718339-92	8	DIN934	0.013
34	1	Zentrierplatte	721121-92	1.0038		0.023
35	2	Federring M5	718229-92	HV420-520	DIN127A	0.000
36	2	SK-Schraube M5x16	718152-92	8.8	DIN933	0.044
37	1	Abdeckblech f. Rahmenzentrierung	721193-95	1.0038 elo-vz		0.054
38	2	Seil	722213	1.0038		0.027
39	2	Revisionsdeckel kpl.	722203-29	x		2.781
40	2	Hauptgewicht kpl.	722173	x		13.063
41	2	Revisionsdichtung 10x5x801	718438	Textilglas		0.045
42	8	Tapitite ISR-Senk. M5X12	718515-92	Stahl	DIN7500M	0.002
43	10	K-Scheibe f. M6	718681-92	Stahl	BN732	0.002
44	2	SK-Schraube M6x16	718085-92	8.8	DIN933	0.044
45	1	Garagenseitenabdeckung li.	722098-95	1.0038 elo-vz		0.613
46	42	ISR LK BI-Schr. m.B. 4,8x13	718696-92	Stahl	DIN968	0.001
47	1	Garagenseitenabdeckung re.	722113-95	1.0038elo vz		0.702
48	2	Revisionsdichtung 10x5x660	718438	Textilglas		0.033
49	2	Revisionsdeckel "klein"	722310	1.0038		0.642
50	9	SK-Schraube M6x12	718083-92	8.8	DIN933	0.044
51	1	Schaltmechanismus kpl	722264	x		0.222
52	1	Trageblech f. Mechanik	722042-95	1.0038 elo-vz		0.690
53	1	Montagewinkel f. Luftsyst.	722210-29	1.0038		0.018
54	4	SK-Schraube M5x12	718081-92	8.8	DIN933	0.044
55	2	SK-Mutter M5	718148-92	8	DIN934	0.013
56	9	ISK LKS M5x12	718041-92	10.9	ISO7380	0.010
57	2	P-Scheibe 12x18x0,2	718755-92	Stahl	DIN988	0.000
58	2	Distanz 5.1x12x3.5	722029	1.0038		0.006
59	1	Zwischenzahnrad kpl.	722043	x		0.229
60	3	K-Scheibe f. M5	718214-92	Stahl	DIN9021	0.000
61	1	Zahnkranz	722039-92	1.0038		0.446
62	1	Welle f. Kraftübertragung	722207-92	1.0038		0.023
63	1	Distanz	722231-92	1.0038		0.013
64	1	Abdeckung f. Luftbox	722046-29	1.0038		2.128
65	7	K-Scheibe f. M5	718484-92	Stahl	BN732	0.002
66	1	P-Scheibe 10x16x0,2	718575	Stahl	DIN988	0.000
67	1	Luftschieberscheibe 1	722208-92	1.0038		0.387
68	1	ISK LKS M5x8	718561-92	10.9	ISO7380	0.010
69	1	Luftscheibe mit Anschlag	722044-92	1.0038		0.387
70	1	Primärluftklappe	722041-29	1.0038		0.346
71	2	Distanz 5.1x7x4.3	771216	Messing		0.006
72	1	Abdeckplatte	722032-29	1.0038		0.239
73	1	Flachdichtung 8x2x462	710096	1.0038		0.055
74	1	Anschlußflansch geschw.	722037-29	x		1.735
75	1	Flachdichtung 8x2x1860	710096	Textilglas		0.029
76	1	Abdeckung Querkanal vorne	722206-29	1.0038		2.383
77	5	SK-Schraube M5x8	718055-92	8.8	DIN933	0.044
78	2	Keramottaufage mitte	722207	1.4301		1.648
79	16	Sk-Schraube M6x10	718082-92	8.8	DIN933	0.044
80	2	Keramottaufage vorne	722205	1.4301		0.624
81	2	Keramottaufage hinten	722204	1.4301		0.782
82	2	Keramott Nachstellwinkel	722315	1.4301		0.065
83	1	Flachdichtung 8x2x2210	710096	Textilglas		0.029
84	1	Abdeckung Querkanal mitte kpl.	722212	x		4.406
85	1	Typenschild	940153	Al		0.008
86	2	Dichtblindniet A 4.0x7.9	718745-91	Alu	BN926	0.000
87	1	Garagenfront	722201-95	1.0038 elo-vz		9.129
88	1	Garagenrückwand	722200-95	1.0038 elo-vz		3.416
89	1	Garagenabdeckung li.	722097-95	1.0038 elo-vz		0.509
90	1	Garagenabdeckung re.	722099-95	1.0038elo vz		0.626
91	1	Strahlungsschutz	722184-95	1.0038 elo-vz		5.710
92	12	Tapitite SKS M6x12	718107-92	Stahl	DIN7500D	0.005
93	2	ISR Gew.-stift M5x6	718032-92	1.0038	DIN916	0.001



Achtung:
 Alle beweglichen Teile schmieren, laut Schmierstofftabelle "C".
 Alle Schrauben schmieren, laut Schmierstofftabelle "C" ausgenommen Tapitite-Schrauben!!

Nach der Montage muss folgendes gewährleistet sein:
 1.) die Dichtheit der Tür
 2.) die Tür muss 80% von selbst schließen

Schutzvermerk nach DIN 34 beachten Weitergabe sowie Vervielfältigung dieser Unterlage, Verwertung und Mitteilung ihres Inhalts sind nicht gestattet, soweit nicht ausdrücklich zugestanden. Mit der Entgegennahme wird bei Zuwiderhandlung der Schadensersatz anerkannt.		Allgemeintol. DIN ISO 2768-m-S Werkstück -kanten DIN 6784 Maßstab: 3:20 Format: DIN A1 Werkstoff: X Gew.: 213.39kg Oberfläche: - Benennung: Korpus kpl. Ke97x74S 2.0 Zeichnungsnummer: 722025 Index: C Blatt 1 von 3 ModName: 722025_ZugName_M_722025
Bear.	27.04.2015	Kaltseis
Gepr.		
Freig.	29.05.2015	Kaltseis
c	Bauteile eingef.	07.08.2015
d	Bauteile ergänzt	22.08.2015
a	Freigabe	29.05.2015
Index	Änderung	Datum

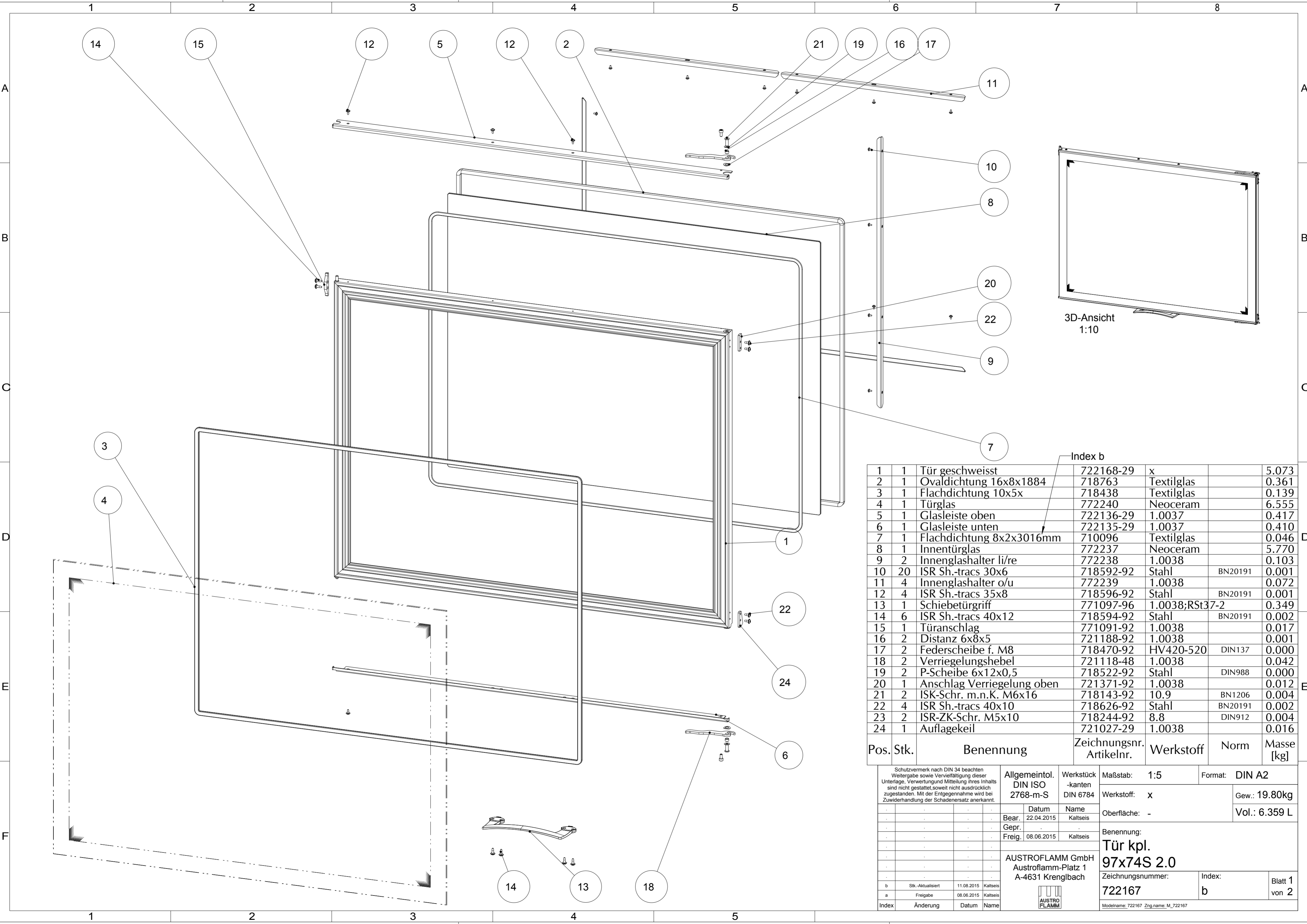


2:5

Darf bei Zusammenbau mit angemessener Menge Fett geschmiert werden!
Schmierstofftabelle B

Achtung:
Zahnräder und Zähne dürfen "NICHT" gefettet werden!

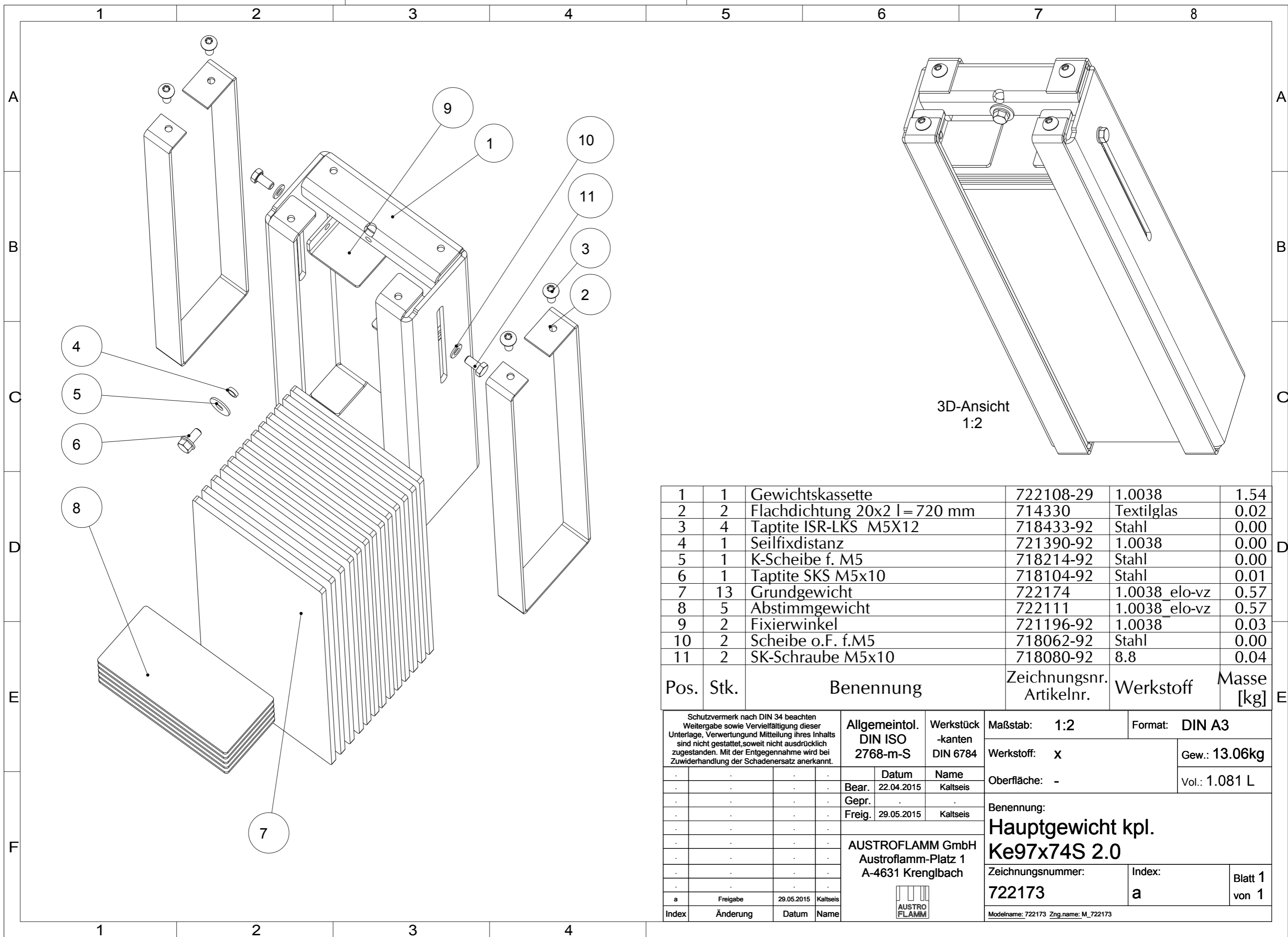
Schutzvermerk nach DIN 34 beachten Weitergabe sowie Vervielfältigung dieser Unterlage, Verwertung und Mitteilung ihres Inhalts sind nicht gestattet, soweit nicht ausdrücklich zugestanden. Mit der Entgegennahme wird bei Zuwendung der Schadensersatz anerkannt.				Allgemeintol. DIN ISO 2768-m-S		Werkstück -kanten DIN 6784		Maßstab: 2:5		Format: DIN A2	
				Datum		Name		Werkstoff: x		Gew.: 213.39kg	
				Bear. 27.04.2015		Kaltseis		Oberfläche: -			
				Gepr.				Benennung:			
				Freig. 29.05.2015		Kaltseis		Korpus kpl.			
								Ke97x74S 2.0			
c Bauteile eingef.				07.08.2015		Kaltseis		Zeichnungsnummer:		Index:	
b Bauteile ergänzt				22.06.2015		Kaltseis		722025		Blatt 3	
a Freigabe				29.05.2015		Kaltseis				von 3	
Index				Änderung		Datum		Name		Blatt 3	
								AUSTROFLAMM		Blatt 3	
								AUSTROFLAMM		von 3	
								Modelname: 722025 Zng_name_M_722025			



Pos.	Stk.	Benennung	Zeichnungsnr. Artikelnr.	Werkstoff	Norm	Masse [kg]
1	1	Tür geschweisst	722168-29	x		5.073
2	1	Ovaldichtung 16x8x1884	718763	Textilglas		0.361
3	1	Flachdichtung 10x5x	718438	Textilglas		0.139
4	1	Türglas	722240	Neoceram		6.555
5	1	Glasleiste oben	722136-29	1.0037		0.417
6	1	Glasleiste unten	722135-29	1.0037		0.410
7	1	Flachdichtung 8x2x3016mm	710096	Textilglas		0.046
8	1	Innentürglas	772237	Neoceram		5.770
9	2	Innenglashalter li/re	772238	1.0038		0.103
10	20	ISR Sh.-tracs 30x6	718592-92	Stahl	BN20191	0.001
11	4	Innenglashalter o/u	772239	1.0038		0.072
12	4	ISR Sh.-tracs 35x8	718596-92	Stahl	BN20191	0.001
13	1	Schiebetürgriff	771097-96	1.0038;RSt37-2		0.349
14	6	ISR Sh.-tracs 40x12	718594-92	Stahl	BN20191	0.002
15	1	Türanschlag	771091-92	1.0038		0.017
16	2	Distanz 6x8x5	721188-92	1.0038		0.001
17	2	Federscheibe f. M8	718470-92	HV420-520	DIN137	0.000
18	2	Verriegelungshebel	721118-48	1.0038		0.042
19	2	P-Scheibe 6x12x0,5	718522-92	Stahl	DIN988	0.000
20	1	Anschlag Verriegelung oben	721371-92	1.0038		0.012
21	2	ISK-Schr. m.n.K. M6x16	718143-92	10.9	BN1206	0.004
22	4	ISR Sh.-tracs 40x10	718626-92	Stahl	BN20191	0.002
23	2	ISR-ZK-Schr. M5x10	718244-92	8.8	DIN912	0.004
24	1	Auflagekeil	721027-29	1.0038		0.016

Schutzvermerk nach DIN 34 beachten
 Weitergabe sowie Vervielfältigung dieser
 Unterlage, Verwertung und Mitteilung ihres Inhalts
 sind nicht gestattet, soweit nicht ausdrücklich
 zugestanden. Mit der Entgegennahme wird bei
 Zuwiderhandlung der Schadensersatz anerkannt.

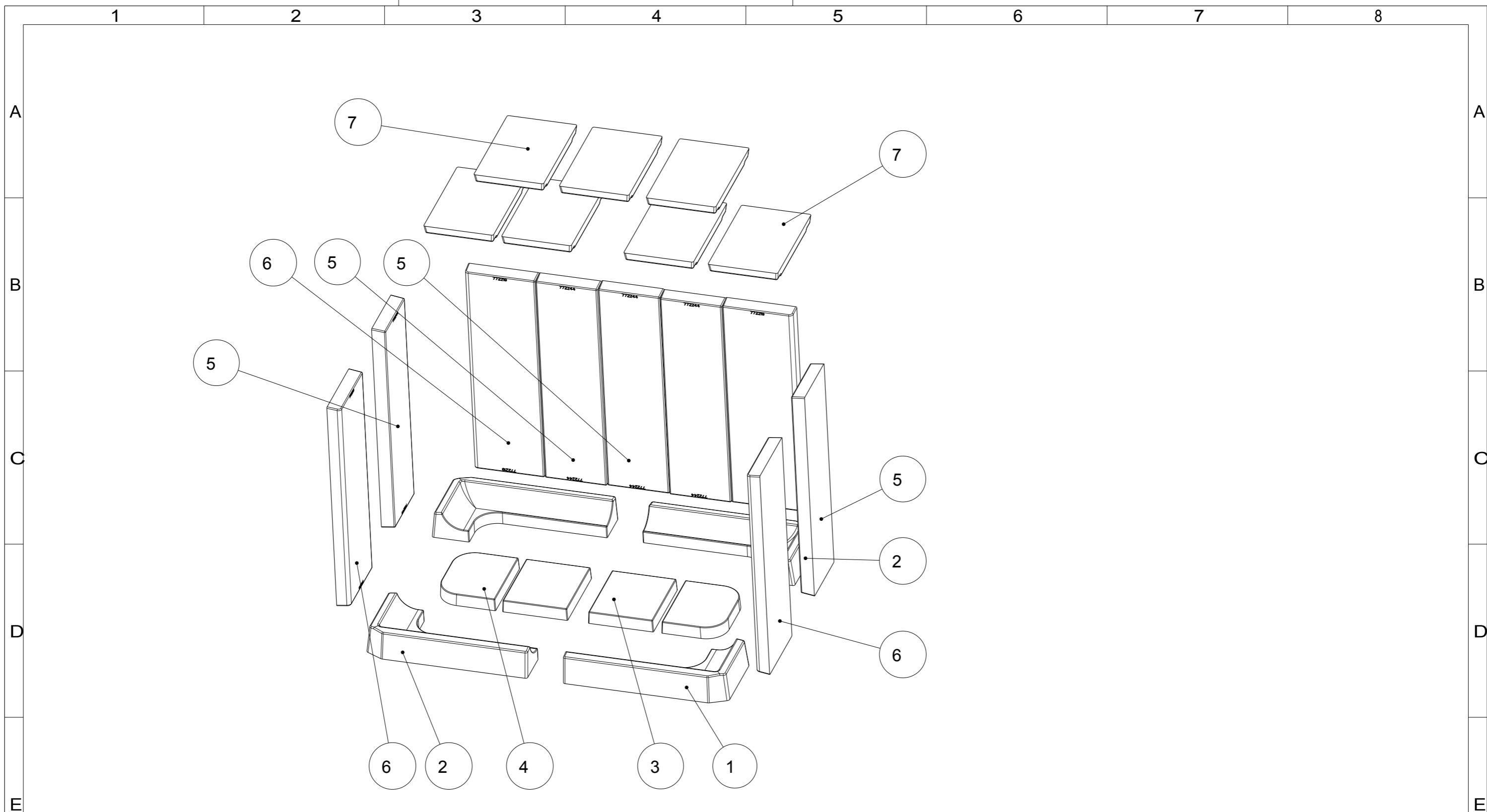
Allgemeintol. DIN ISO 2768-m-S	Werkstück -kanten DIN 6784	Maßstab: 1:5 Werkstoff: x Oberfläche: -	Format: DIN A2 Gew.: 19.80kg Vol.: 6.359 L
Datum 22.04.2015 Name Kaltseis	Datum 08.06.2015 Name Kaltseis	Benennung: Tür kpl. 97x74S 2.0	
Stk.-Aktualisiert 11.08.2015 Kaltseis	Freigabe 08.06.2015 Kaltseis	Zeichnungsnummer: 722167	Index: b
Index Änderung Datum Name	AUSTROFLAMM GmbH Austroflamm-Platz 1 A-4631 Krenglbach	Blatt 1 von 2	Modelname: 722167 Zng_name_M_722167



1	1	Gewichtskassette	722108-29	1.0038	1.54
2	2	Flachdichtung 20x2 l=720 mm	714330	Textilglas	0.02
3	4	Taptite ISR-LKS M5X12	718433-92	Stahl	0.00
4	1	Seilfixdistanz	721390-92	1.0038	0.00
5	1	K-Scheibe f. M5	718214-92	Stahl	0.00
6	1	Taptite SKS M5x10	718104-92	Stahl	0.01
7	13	Grundgewicht	722174	1.0038_elo-vz	0.57
8	5	Abstimmgewicht	722111	1.0038_elo-vz	0.57
9	2	Fixierwinkel	721196-92	1.0038	0.03
10	2	Scheibe o.F. f.M5	718062-92	Stahl	0.00
11	2	SK-Schraube M5x10	718080-92	8.8	0.04

Pos.	Stk.	Benennung	Zeichnungsnr. Artikelnr.	Werkstoff	Masse [kg]
------	------	-----------	--------------------------	-----------	------------

Schutzvermerk nach DIN 34 beachten Weitergabe sowie Vervielfältigung dieser Unterlage, Verwertung und Mitteilung ihres Inhalts sind nicht gestattet, soweit nicht ausdrücklich zugestanden. Mit der Entgegennahme wird bei Zuwiderhandlung der Schadenersatz anerkannt.				Allgemeintol. DIN ISO 2768-m-S		Werkstück -kanten DIN 6784		Maßstab: 1:2		Format: DIN A3	
				Datum Bear. 22.04.2015 Gepr. Freig. 29.05.2015		Name Kaltseis		Werkstoff: x		Gew.: 13.06kg	
AUSTROFLAMM GmbH Austroflamm-Platz 1 A-4631 Krenglbach				Benennung: Hauptgewicht kpl. Ke97x74S 2.0		Zeichnungsnummer: 722173		Index: a		Blatt 1 von 1	
a Freigabe 29.05.2015 Kaltseis				Index Änderung Datum Name		Modelname: 722173 Zng.name: M_722173					



Schutzvermerk nach DIN 34 beachten
 Weitergabe sowie Vervielfältigung dieser
 Unterlage, Verwertung und Mitteilung ihres Inhalts
 sind nicht gestattet, soweit nicht ausdrücklich
 zugestanden. Mit der Entgegennahme wird bei
 Zuwiderhandlung der Schadenersatz anerkannt.

Allgemeintol.
**DIN ISO
 2768-m-S**

Werkstück -kanten DIN 6784	Maßstab: 1:5	Format: DIN A3
	Werkstoff: -	Gew.: 96.67kg
	Oberfläche: -	Vol.: 68.550 L

Pos.	Stk.	Bennenung	Zeichnungsnr. Artikelnr.	Werkstoff	Volumen [dm ³]	Masse [kg]
1	2	Keramott 1 unten	772213	Keralith(KK)	3.008	4.513
2	2	Keramott 2 unten	772215	Keralith(KK)	3.008	4.513
3	2	Keramott Mittelstein 1	772217	Keralith(KM)	1.337	2.073
4	2	Keramott Mittelstein 2	715922	Keralith(KM)	1.194	1.851
5	5	Keramott Rückwand	772244	Keralith(KK)	4.100	6.150
6	4	Keramott seitlich	772219	Keralith(KK)	4.659	6.989
7	7	Keramott Umlenkung (195)	715880	Keramott(KL)	1.759	1.724

Index	Änderung	Datum	Name
e	Stk.-Liste aktualisiert	11.08.2015	Kaltseis
d	Zeichnung aktualisiert	08.06.2015	Kaltseis
c	Freigabe	01.07.2011	Kurzmn.
b	opt. leicht --> KSL	10.11.2010	Mayr
a	Freigabe	14.10.2010	Mayr

Bear. 14.09.2010 Kurzmann
 Gepr.
 Freig. 14.10.2010 Mayr

AUSTROFLAMM GmbH
 Austroflamm-Platz 1
 A-4631 Krenglbach



Benennung:
**Keramott kpl
 97x74S**

Zeichnungsnummer:
772149

Index:
e

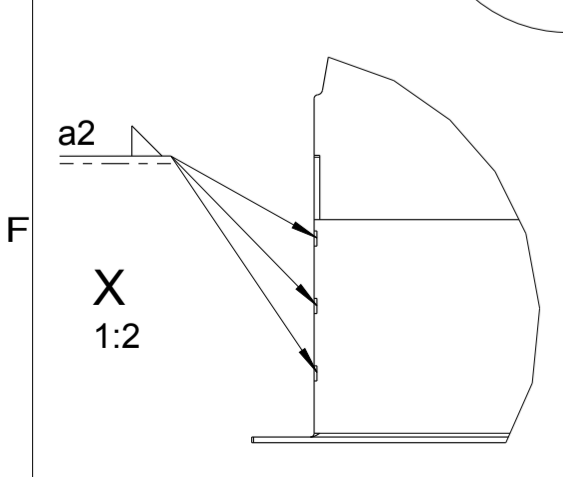
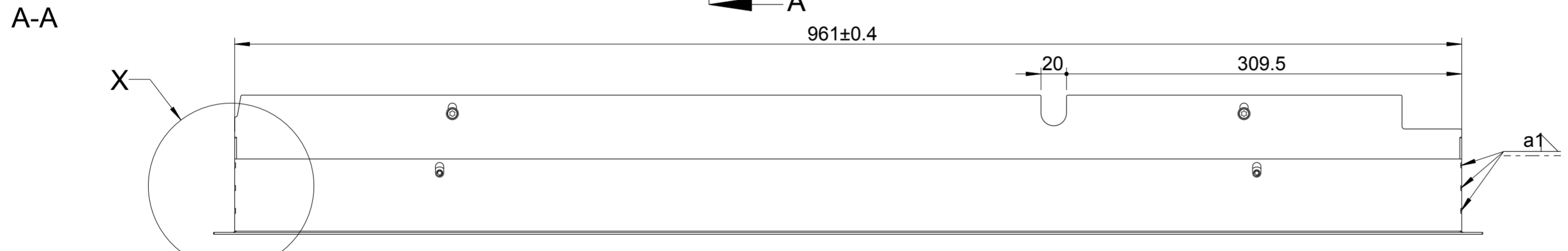
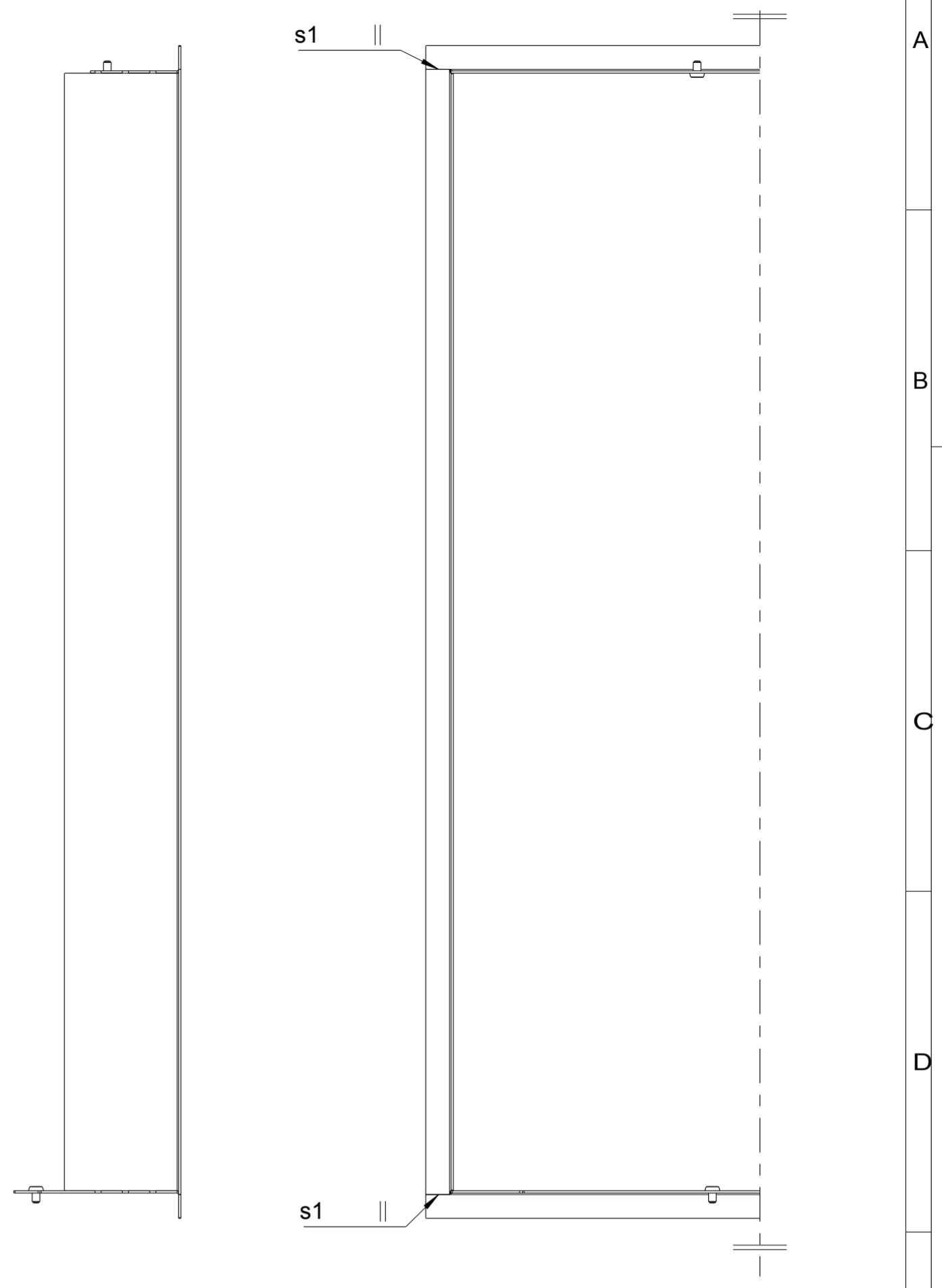
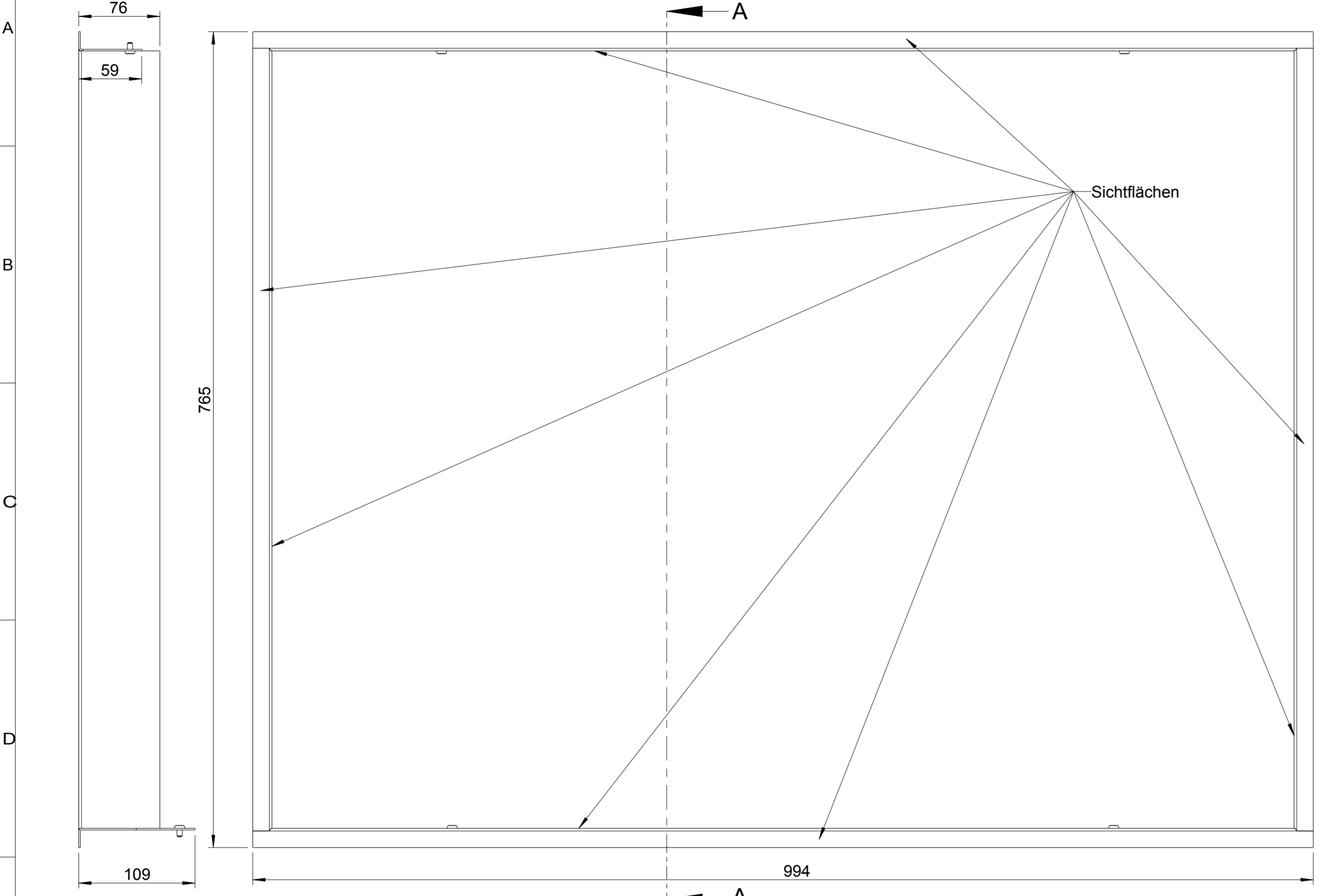
Blatt 1
 von 1

Modellname: 772149 Zng.name: MI_772149

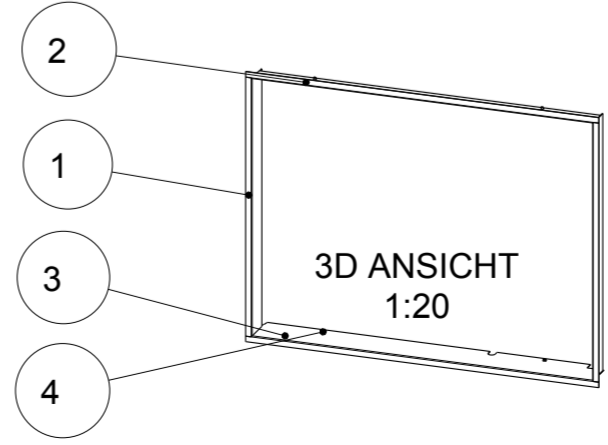
F

F

1	2	3	4	5	6	7	8
Variantenname	771281	771282	771283	ISO7380_M5X8_SW_V	OBERFLAECHE	ZEICHNUNGSNUMMER	
361053_29	772254_29	772256_29	772255_29	ISO7380_M5X8_SW_VZ	lackiert	361053-29	
361053_18	772254_18	772256_18	772255_18	ISO7380_M5X8_A2	geschliffen K220	361053-18	



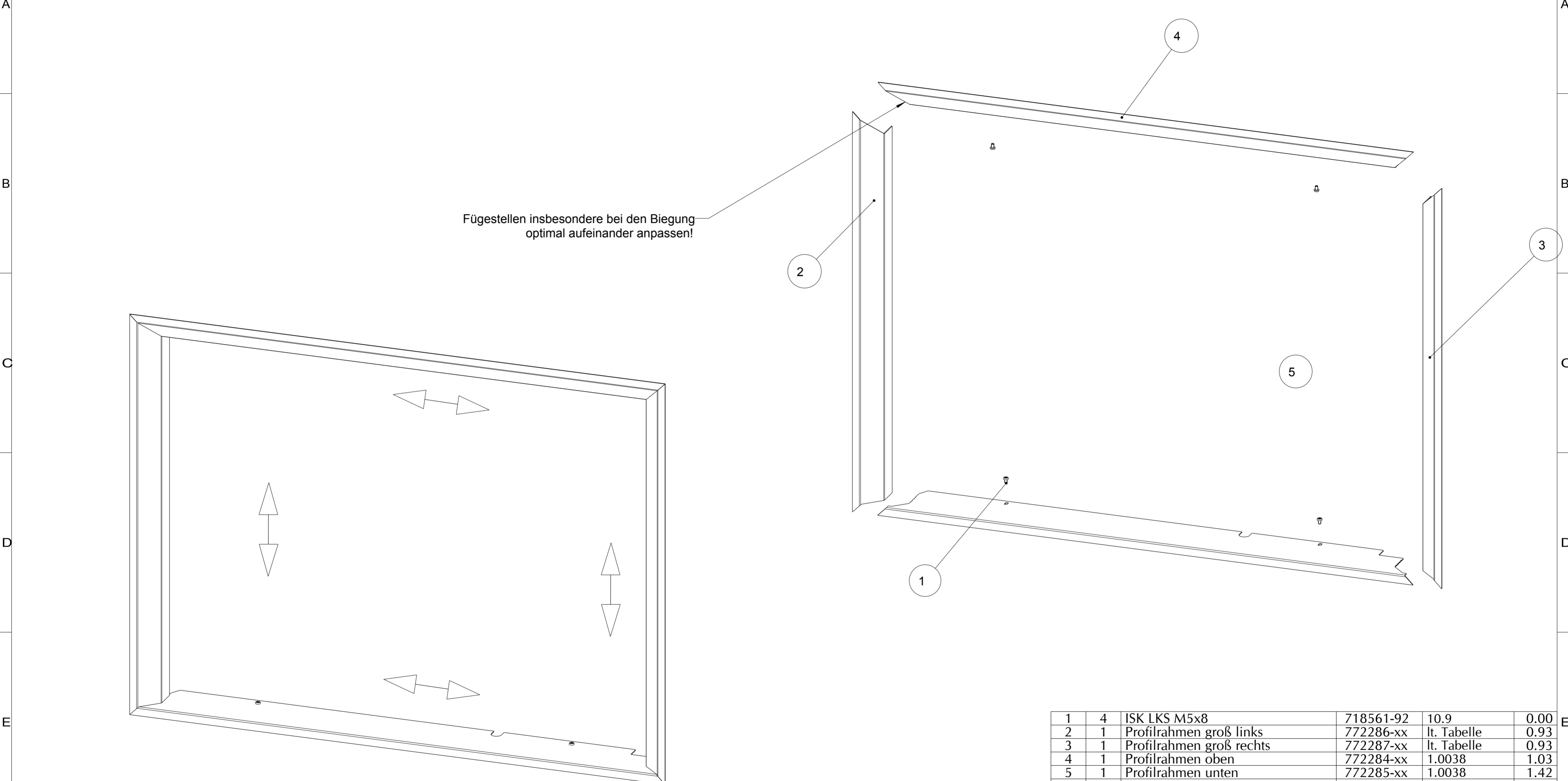
ACHTUNG:
 Teile sauber zusammengefügt.
 Vorspringende Schweißnähte wegschleifen.
 Allfällige Verfärbung bei Edelstahl im Sichtbereich in Schleifrichtung wegschleifen.
 4 Schrauben (Pos. 4) entsprechend der Oberfläche lt. Variantentabelle beipacken.



1	2	Designrahmen links/rechts	772256-xx	1.0038	0.79
2	1	Designrahmen oben	772254-xx	1.0038	0.85
3	1	Designrahmen unten	772255-xx	1.0038	1.40
4	4	ISK LKS M5x8	718561-92	10.9	0.00
Pos.	Stk.	Benennung	Zeichnungsnr. ArtikeInr.	Werkstoff	Masse [kg]
-		Schutzvermerk nach DIN 34 beachten Weitergabe sowie Vervielfältigung dieser Unterlage, Verwertung und Mitteilung ihres Inhalts sind nicht gestattet, soweit nicht ausdrücklich zugestanden. Mit der Entgegennahme wird bei Zuwiderhandlung der Schadenersatz anerkannt.		-	
-		Allgemeintol. DIN ISO 2768-m-S	Werkstück -kanten DIN 6784	Maßstab: 3:10	Format: DIN A2
-		Bear. 17.12.2010	Name Kurzmann	Werkstoff: lt. Tabelle Gew.: 3.83kg	
-		Gepr.	Kurzmann	Oberfläche: lt. Tabelle	
-		Freig. 01.07.2011	Kurzmann	Benennung: Designrahmen kpl. 97x74S	
d	Zeichnung aktualisiert	10.06.2015	Kaltseis	Zeichnungsnummer: 361053-xx	
c	Bauteil anpassen	05.12.2014	Kaltseis	Index: C	Blatt 1 von 1
b	Freigabe	01.07.2011	Kurzmann	-	
a	Anpassungen lt. Pt	07.04.2011	Kurzmann	-	
Index	Änderung	Datum	Name	-	



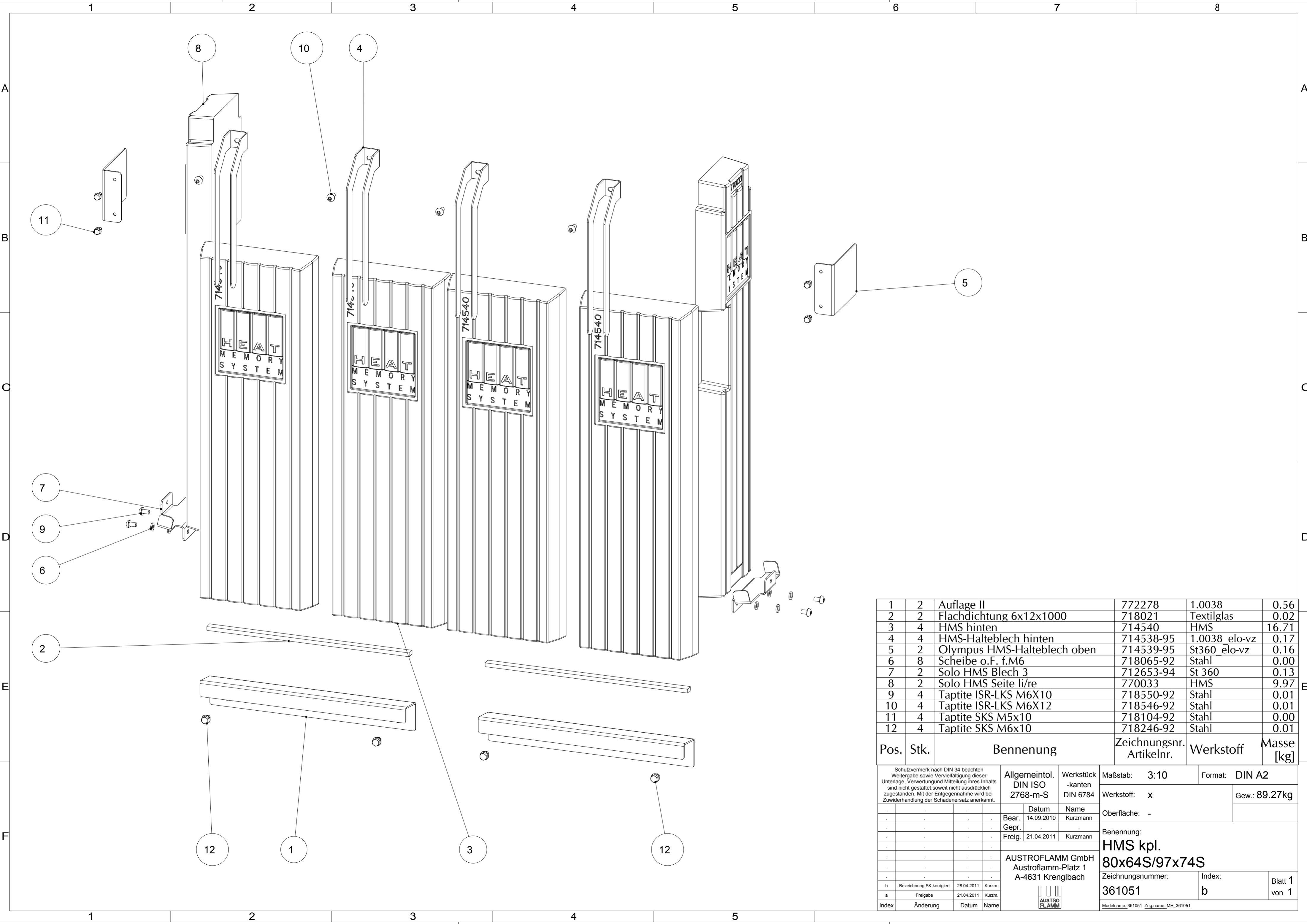
1	2	3	4	5	6	7	8
Modellname: Profilrahmen "Schieb" kpl.							
Variantenname	772280	772281	772282	772283	ISO7380_M5X8_SW_VØBERFLAECHE	WERKSTOFFZEICHNUNGSNUMMER	
361059_18	772284	772285	772286_18	772287_18	ISO7380_M5X8_A2	K220 geschliffen	361059-18
361059_29	772284	772285	772286_29	772287_29	ISO7380_M5X8_SW_VZ	lackiert	361059-29



1	4	ISK LKS M5x8	718561-92	10.9	0.00
2	1	Profilrahmen groß links	772286-xx	lt. Tabelle	0.93
3	1	Profilrahmen groß rechts	772287-xx	lt. Tabelle	0.93
4	1	Profilrahmen oben	772284-xx	1.0038	1.03
5	1	Profilrahmen unten	772285-xx	1.0038	1.42

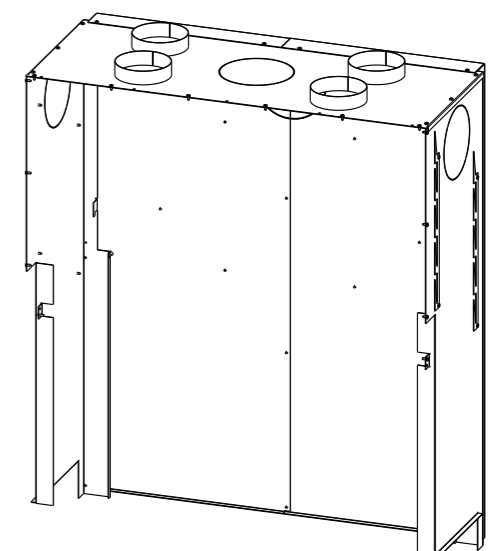
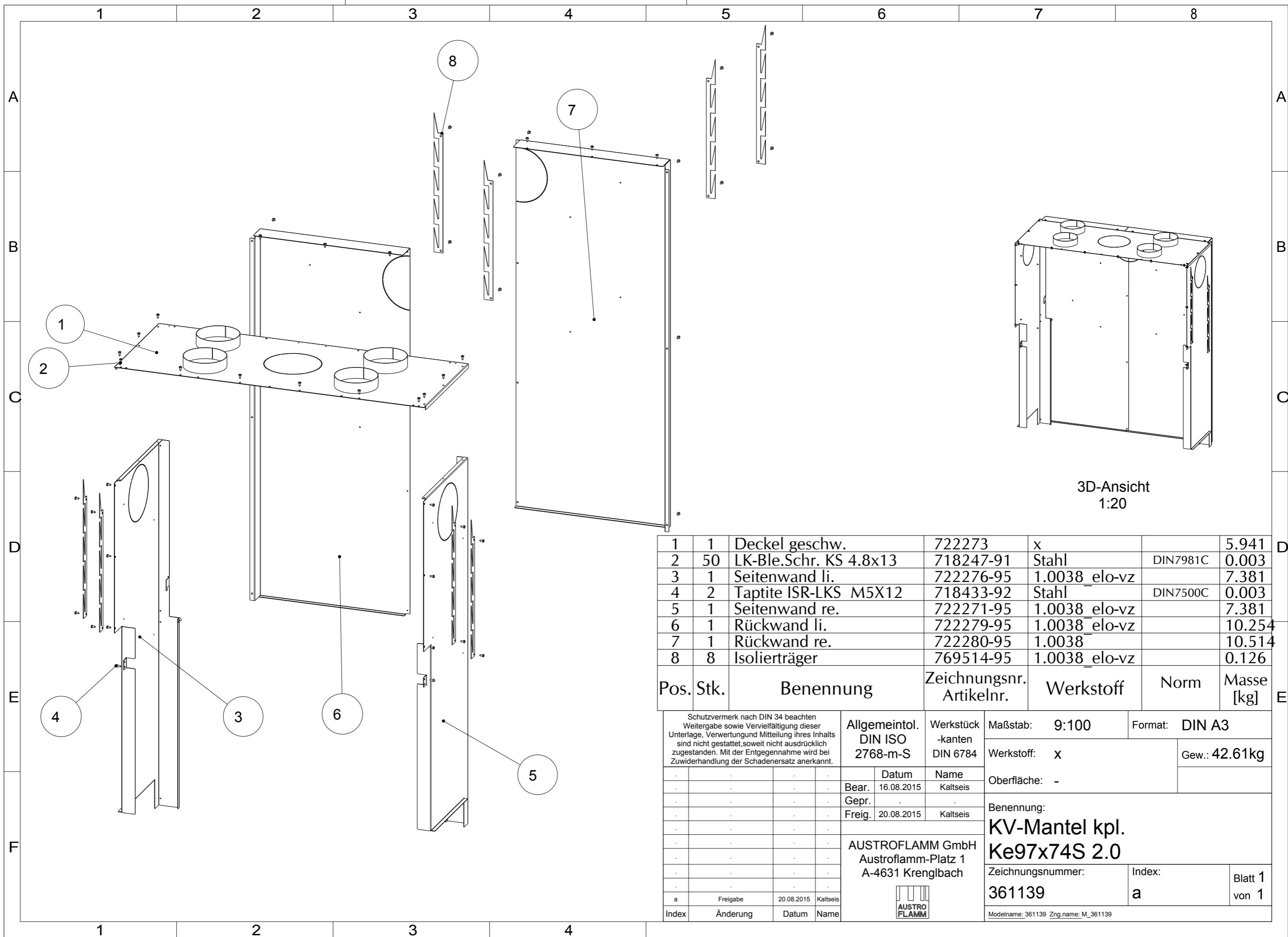
Pos.	Stk.	Benennung	Zeichnungsnr. ArtikeInr.	Werkstoff	Masse [kg]
Schutzvermerk nach DIN 34 beachten Weitergabe sowie Vervielfältigung dieser Unterlage, Verwertung und Mitteilung ihres Inhalts sind nicht gestattet, soweit nicht ausdrücklich zugestanden. Mit der Entgegennahme wird bei Zuwiderhandlung der Schadensersatz anerkannt.		Allgemeintol. DIN ISO 2768-m-S	Werkstück -kanten DIN 6784	Maßstab: 1:5	Format: DIN A2
		Bear. 10.01.2011 Kurzmann	Werkstoff: lt. Tabelle		
		Gepr. .	Gew.: 4.32kg		
		Freig. 01.07.2011 Kurzmann	Oberfläche: lt. Tabelle		
		Benennung: Profilrahmen "Schieb" kpl.			
		97x74S			
		Zeichnungsnummer: 361059-xx		Index: b	
		AUSTROFLAMM GmbH Austroflamm-Platz 1 A-4631 Krenglbach		Blatt 1 von 2	
b	Freigabe	01.07.2011	Kurzmann	AUSTROFLAMM	
a	div. Anpassungen / Freigabe	20.04.2011	Kurzmann	Modellname: 361059 Zng.name: M_361059	
Index	Änderung	Datum	Name		

Sichtflächen
bei Variante Edelstahl
geschliffen und sauber gereinigt.
Kanten gratfrei!
(Ohne Schutzfolie ausliefern)



1	2	Auflage II	772278	1.0038	0.56
2	2	Flachdichtung 6x12x1000	718021	Textilglas	0.02
3	4	HMS hinten	714540	HMS	16.71
4	4	HMS-Halteblech hinten	714538-95	1.0038 elo-vz	0.17
5	2	Olympus HMS-Halteblech oben	714539-95	St360 elo-vz	0.16
6	8	Scheibe o.F. f.M6	718065-92	Stahl	0.00
7	2	Solo HMS Blech 3	712653-94	St 360	0.13
8	2	Solo HMS Seite li/re	770033	HMS	9.97
9	4	Taptite ISR-LKS M6X10	718550-92	Stahl	0.01
10	4	Taptite ISR-LKS M6X12	718546-92	Stahl	0.01
11	4	Taptite SKS M5x10	718104-92	Stahl	0.00
12	4	Taptite SKS M6x10	718246-92	Stahl	0.01

Pos.	Stk.	Benennung	Zeichnungsnr. Artikelnr.	Werkstoff	Masse [kg]	
Schutzvermerk nach DIN 34 beachten Weitergabe sowie Vervielfältigung dieser Unterlage, Verwertung und Mitteilung ihres Inhalts sind nicht gestattet, soweit nicht ausdrücklich zugestanden. Mit der Entgegennahme wird bei Zuwerdung der Schadensersatz anerkannt.		Allgemeintol. DIN ISO 2768-m-S	Werkstück -kanten DIN 6784	Maßstab: 3:10	Format: DIN A2	
		Bear. 14.09.2010	Datum	Werkstoff: x	Gew.: 89.27kg	
		Gepr.	Name	Oberfläche: -		
		Freig. 21.04.2011	Kurzmann	Benennung: HMS kpl. 80x64S/97x74S		
		AUSTROFLAMM GmbH Austroflamm-Platz 1 A-4631 Krenglbach		Zeichnungsnummer: 361051	Index: b	
b	Bezeichnung SK korrigiert	28.04.2011	Kurzmann	Blatt 1 von 1		
a	Freigabe	21.04.2011	Kurzmann			
Index	Änderung	Datum	Name	Modellname: 361051 Zng_name_MH_361051		



3D-Ansicht
1:20

Pos.	Stk.	Benennung	Zeichnungsnr. Artikelnr.	Werkstoff	Norm	Masse [kg]
1	1	Deckel geschw.	722273	x		5.941
2	50	LK-Ble.Schr. KS 4.8x13	718247-91	Stahl	DIN7981C	0.003
3	1	Seitenwand li.	722276-95	1.0038_elo-vz		7.381
4	2	Taptite ISR-LKS M5X12	718433-92	Stahl	DIN7500C	0.003
5	1	Seitenwand re.	722271-95	1.0038_elo-vz		7.381
6	1	Rückwand li.	722279-95	1.0038_elo-vz		10.254
7	1	Rückwand re.	722280-95	1.0038		10.514
8	8	Isolierträger	769514-95	1.0038_elo-vz		0.126

Pos.	Stk.	Benennung	Zeichnungsnr. Artikelnr.	Werkstoff	Norm	Masse [kg]
<small>Schutzvermerk nach DIN 34 beachten Weitergabe sowie Vervielfältigung dieser Unterlage, Verwertung und Mitteilung ihres Inhalts sind nicht gestattet, soweit nicht ausdrücklich zugestanden. Mit der Entgegennahme wird bei Zuwerdung der Schadenersatz anerkannt.</small>			Allgemeintol. DIN ISO 2768-m-S	Werkstück -kanten DIN 6784	Maßstab: 9:100 Format: DIN A3	Gew.: 42.61kg
			Datum Bear. 16.08.2015 Gepr. Freig. 20.08.2015	Name Kaltseis	Oberfläche: -	
			AUSTROFLAMM GmbH Austroflamm-Platz 1 A-4631 Krenglbach		Benennung: KV-Mantel kpl. Ke97x74S 2.0	
			Zeichnungsnummer: 361139		Index: a	Blatt 1 von 1
			<small>Modellname: 361139 Zng.name: M_361139</small>			

