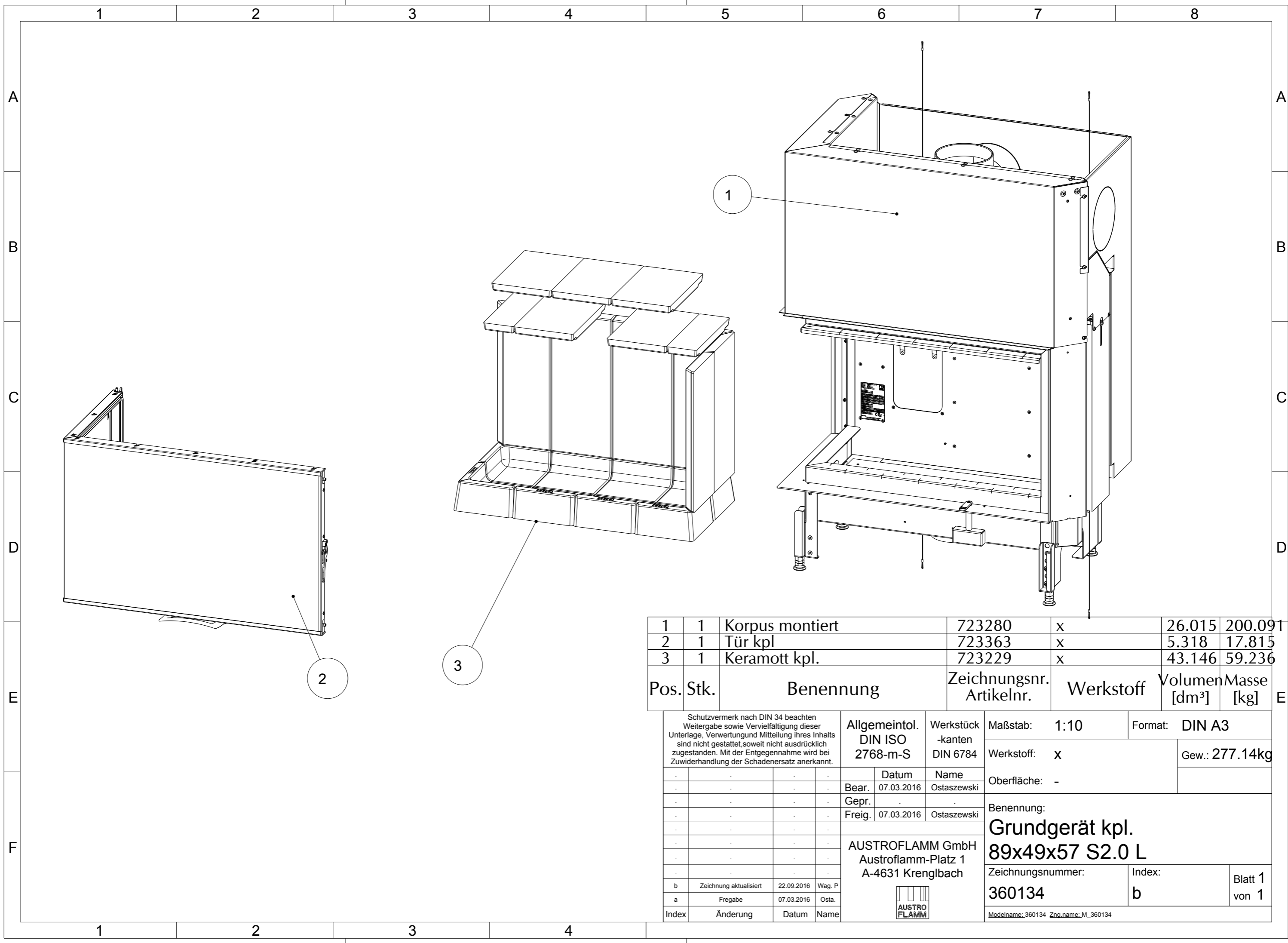


Bei 89x49x57 S2.0 L ist die Speicherbox klein in Verbindung mit Rauchsammler DM180 nicht mit dem KV Mantel kombinierbar!

Schutzvermerk nach DIN 34 beachten Weitergabe sowie Vervielfältigung dieser Unterlage, Verwertung und Mitteilung ihres Inhalts sind nicht gestattet, soweit nicht ausdrücklich zugestanden. Mit der Entgegennahme wird bei Zuwiderhandlung der Schadenersatz anerkannt.				Allgemeintol. DIN ISO 2768-m-S		Werkstück -kanten DIN 6784		Maßstab: 1:10	Format: DIN A3	
				Datum		Name		Werkstoff: x		Gew.: 406.88kg
Bear.				x		x		Oberfläche: -		
Gepr.				.		.		Benennung: XXX		
Freig.				x		x		ZUBEHOER 89X49X57 S2.0L		
AUSTROFLAMM GmbH				Austroflamm-Platz 1		A-4631 Krenglbach		Zeichnungsnummer: x		
Index				Änderung		Datum		Name		
								Blatt 1 von 1		
								Modelname: ZUBEHOER_89X49X57_S2_0_L Zng.name: M_ZUBEHOER_89X49X57S_2_0_L		

Pos.	Stk.	Benennung	Zeichnungsnr. Artikelnr.	Werkstoff	Volumen [dm³]	Masse [kg]
1	1	Grundgerät kpl.	360134	x	74.479	277.142
2	1	KV Mantel kpl.	361156-95	x	2.900	22.763
3	1	Designrahmen kpl	361145-xx	x	0.656	5.146
4	1	HMS kpl.	361162	x	14.567	43.928
5	1	Tragrahmen kpl.	358060	-	0.870	6.826
6	1	Speicherbox klein	361160	x	16.809	51.072

F



1	1	Korpus montiert	723280	x	26.015	200.091
2	1	Tür kpl	723363	x	5.318	17.815
3	1	Keramott kpl.	723229	x	43.146	59.236
Pos.	Stk.	Benennung	Zeichnungsnr. Artikelnr.	Werkstoff	Volumen [dm³]	Masse [kg]

Schutzvermerk nach DIN 34 beachten Weitergabe sowie Vervielfältigung dieser Unterlage, Verwertung und Mitteilung ihres Inhalts sind nicht gestattet, soweit nicht ausdrücklich zugestanden. Mit der Entgegennahme wird bei Zuwiderhandlung der Schadenersatz anerkannt.				Allgemeintol. DIN ISO 2768-m-S		Werkstück -kanten DIN 6784		Maßstab: 1:10		Format: DIN A3					
				Datum Name		Werkstoff: x		Gew.: 277.14kg							
Bear. 07.03.2016		Osta.		Oberfläche: -		Benennung: Grundgerät kpl. 89x49x57 S2.0 L									
Gepr.		Osta.		Zeichnungsnummer: 360134								Index: b		Blatt 1 von 1	
Freig. 07.03.2016		Osta.		Modelname: 360134 Zng.name: M_360134											
AUSTROFLAMM GmbH Austroflamm-Platz 1 A-4631 Krenglbach															
b	Zeichnung aktualisiert	22.09.2016	Wag. P												
a	Fregabe	07.03.2016	Osta.												
Index	Änderung	Datum	Name												

A

B

C

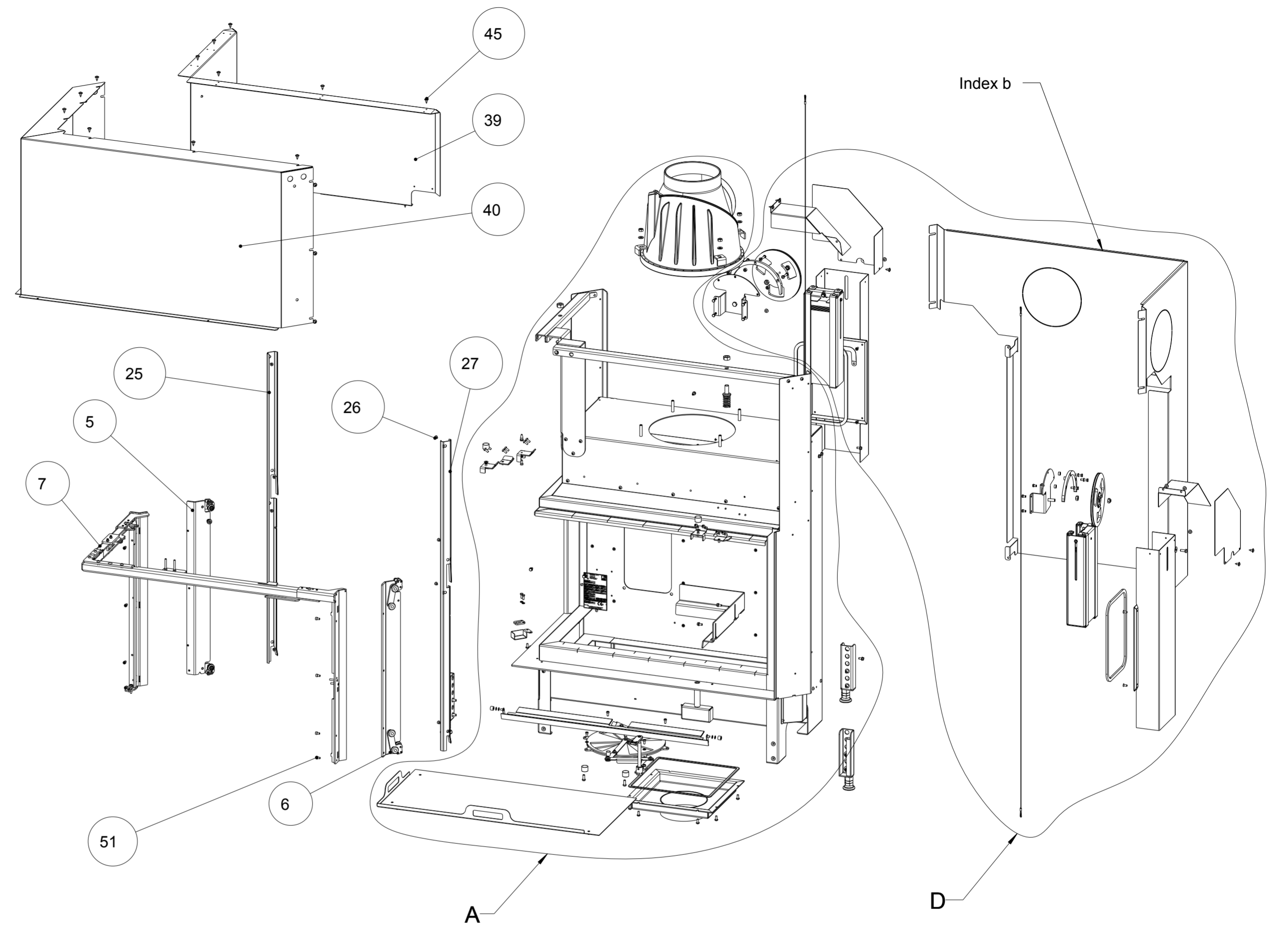
D

E

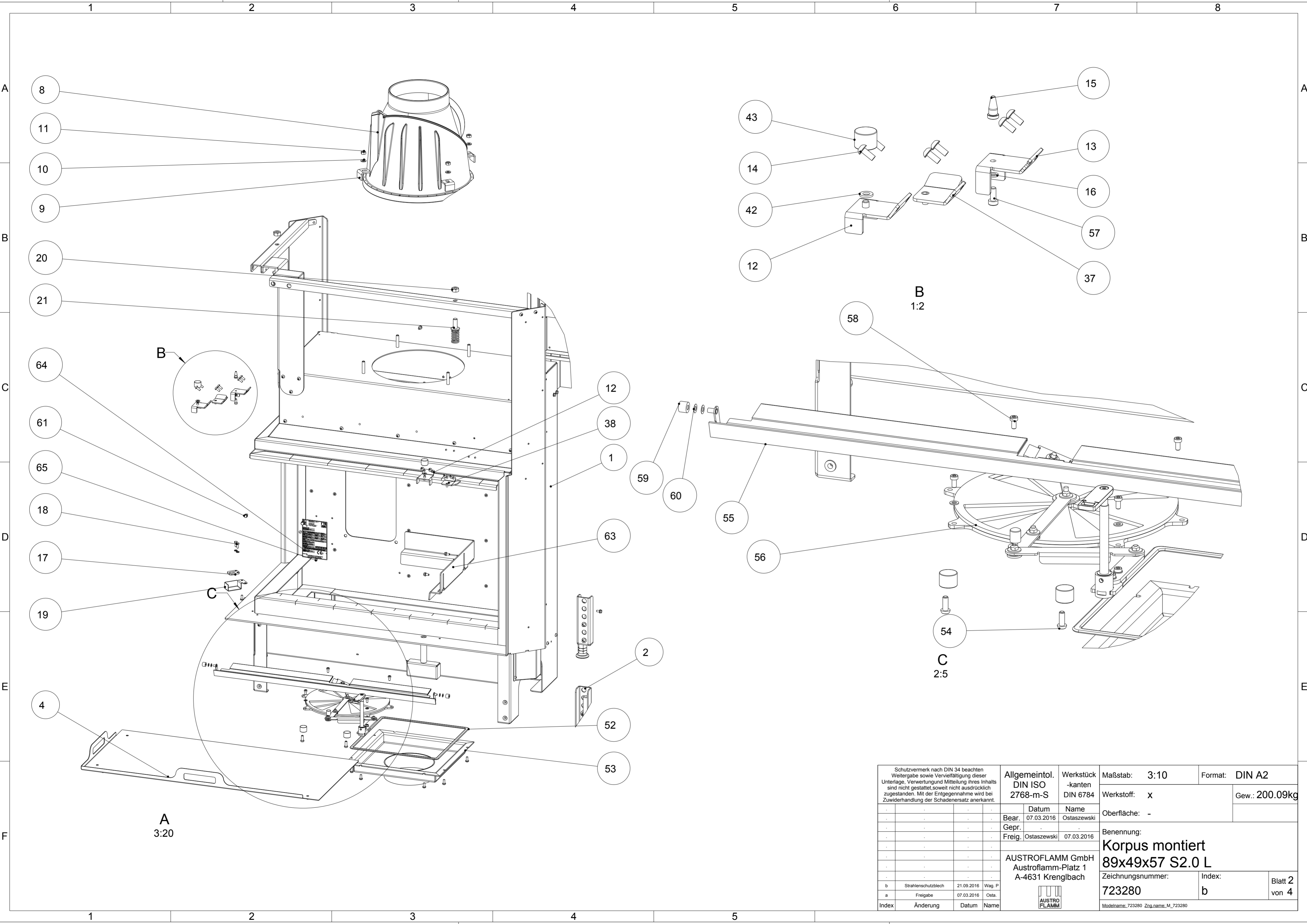
F

Pos.	Stk.	Benennung	Zeichnungsnr. ArtikeInr.	Werkstoff	Volumen [dm³]	Masse [kg]
------	------	-----------	--------------------------	-----------	---------------	------------

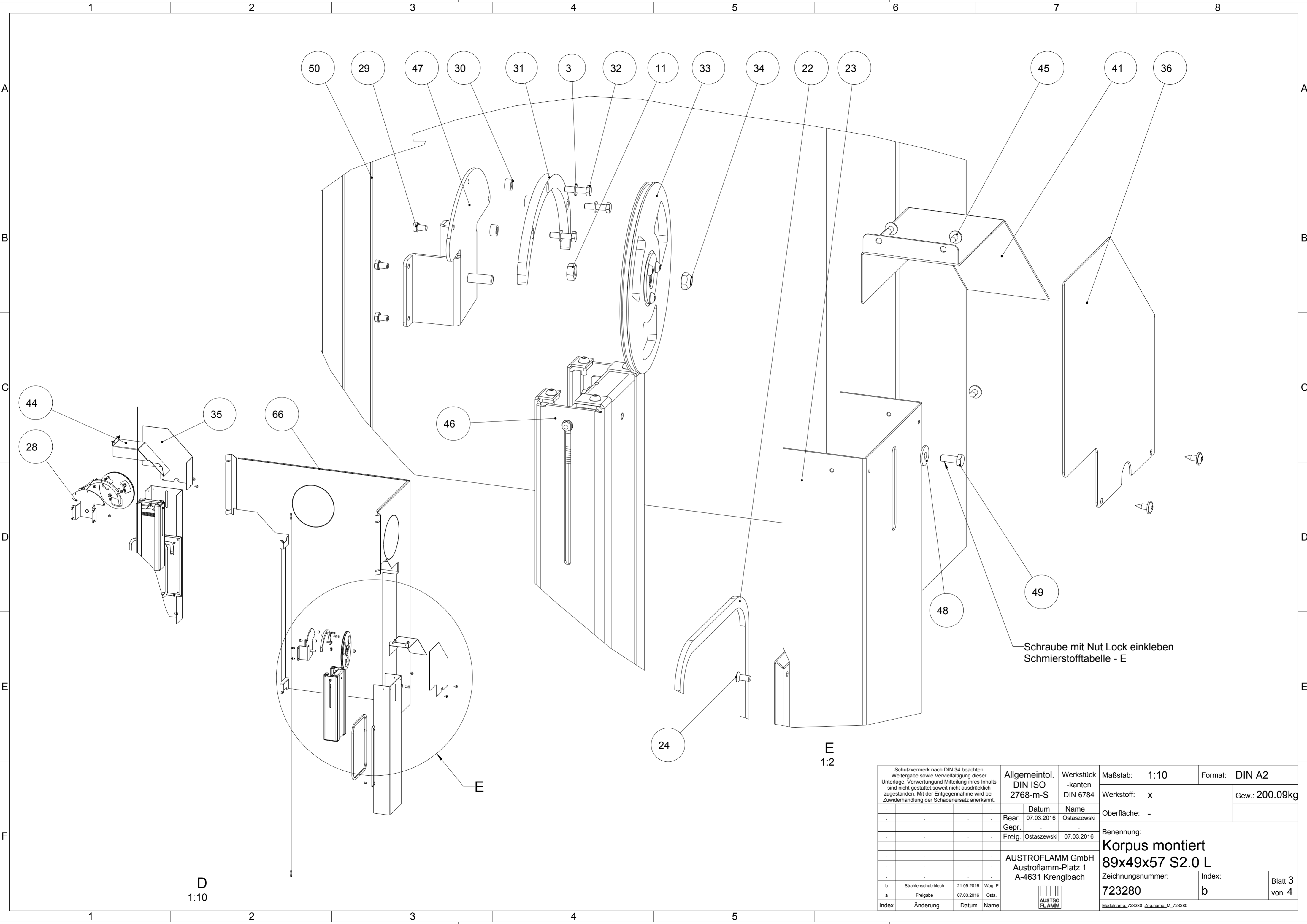
1	1	Korpus geschw.	723139-29	x	10.410	81.657
2	4	Fuss kpl	769744	-	0.092	1.411
3	10	Scheibe o.F. f.M5	718062-92	Stahl	0.000	0.000
4	1	Keramottboden gepresst	723269	x	0.420	3.298
5	1	Rollenlager Eck li	723024	x	0.273	2.142
6	1	Rollenlager Eck re	723029	x	0.273	2.141
7	1	Türlagerrahmen kpl	723351	x	0.880	6.902
8	1	Rauchsammler DM180 kpl.	771085	-	3.146	21.866
9	4	Spannpratze	762314-29	1.0038	0.005	0.042
10	4	Scheibe o.F. f.M8	718144-92	Stahl	0.000	0.002
11	6	SK-Mutter M8	718077-92	8	0.001	0.006
12	2	Türanschlag oben	721881-92	x	0.007	0.053
13	1	Tuersicherung oben	721884-92	1.0038	0.006	0.047
14	20	Tapfite ISR-LKS M5X12	718433-92	Stahl	0.000	0.003
15	1	Zentrierdorn	721194-92	1.0038	0.001	0.005
16	3	Federring M5	718229-92	HV420-520	0.000	0.000
17	1	Türlagersperre	721891-92	1.0038	0.002	0.018
18	2	SK-Schraube M5x12	718081-92	8.8	0.000	0.003
19	1	Türlagersperre Abdeckung	721892-95	1.0038_elo-vz	0.005	0.037
20	2	SK-Mutter M12	718339-92	8	0.002	0.018
21	2	Anschlag geschw.	722125	x	0.009	0.068
22	2	Revisionsdichtung L=810	718438	1.0038	0.040	0.317
23	2	Revisionsdeckel kpl.	723201-29	x	0.387	3.036
24	8	Tapfite ISR-Senk. M5X12	718515-92	Stahl	0.000	0.002
25	1	Schienen li.	723127	1.4301	0.085	0.672
26	8	ISR-Senk. M5x8	718624-92	1.0038	0.000	0.002
27	1	Schienen re.	723128	1.4301	0.082	0.650
28	1	Seilrollenhalter hinten geschw.	721899-29	x	0.060	0.468
29	8	SK-Schraube M5x8	718055-92	8.8	0.000	0.003
30	6	Distanz 5.1x10x5.5	721486-92	1.0038	0.000	0.002
31	2	Seilrollensicherung	723000-92	1.0038	0.022	0.172
32	6	SK-Schraube M5x20	718331-92	8.8	0.001	0.005
33	2	Seilscheibe kpl.	721033	x	0.135	1.062
34	2	Sich.-mutter M8	718623-91	8	0.001	0.006
35	1	Gewichtabdeckung hinten	723001-95	1.0038_elo-vz	0.085	0.664
36	1	Gewichtabdeckung seite	723009-95	1.0038	0.094	0.737
37	1	Hakenverschluss gepresst seite	721883-92	x	0.005	0.041
38	1	Hakenverschluss gepresst vorne	721886-92	x	0.005	0.041
39	1	Garagenrückwand	723265-95	1.0038_elo-vz	0.759	5.960
40	1	Garagenfront	723263-95	1.0038_elo-vz	1.465	11.499
41	1	Seilrollenabdeckung seite	723010-95	1.0038	0.052	0.408
42	2	Scheibe o.F. f.M6	718065-92	Stahl	0.000	0.001
43	4	Silikon-Metall-Puffer	772099	1.0038	0.005	0.036
44	1	Seilrollenabdeckung hinten	723004-95	1.0038_elo-vz	0.052	0.409
45	36	ISR LK BI-Schr. m.B. 4,8x13	718696-92	Stahl	0.000	0.003
46	2	Hauptgewicht kpl.	723276	x	1.732	13.201
47	1	Seilrollenabdeckung seite geschw.	723008-29	x	0.060	0.468
48	2	K-Scheibe f. M6	718131-92	Stahl	0.000	0.003
49	2	SK-Schraube M6x16	718085-92	8.8	0.001	0.006
50	2	Seil	723199	1.4301	0.003	0.027
51	8	ISR-ZK-Schr. M5x8	718145-92	8.8	0.000	0.003
52	1	Flachd. 9x3x1100	710050	Textilglas	0.025	0.025
53	1	Zuluftbox geschw.	723070-29	x	0.300	2.358
54	2	ISK LKS M6x16	718257-92	10.9	0.001	0.005
55	1	Primluft vorne gepresst	723271	x	0.121	0.742
56	1	Zuluftsystem 2.0	721844	x	0.292	2.286
57	1	ISR-Zyl-schr. m.n.K. M5x12	x	St360	0.000	0.003
58	4	ISR-Zyl-schr. m.n.K. M5x10	-	St360	0.000	0.003
59	2	Distanz 5.1x12x9	723151	Messing	0.001	0.007
60	4	P-Scheibe 5x10x0,2	718742	Stahl	0.000	0.000
61	14	Tapfite SKS M5x10	718104-92	Stahl	0.001	0.004
62	1	Umlenkhalle hinten	723260-95	1.0038_elo-vz	0.116	0.910
63	1	Umlenkhalle seite 69x	723217-95	1.0038_elo-vz	0.163	1.281
64	1	Typenschild	940206	Al	0.004	0.010
65	2	Blindniete A Ø4,0x6,1	718344-91	1.0038	0.000	0.001
66	1	Strahlungsschutzblech	723291-95	1.0038_elo-vz	1.638	12.855



Schutzvermerk nach DIN 34 beachten Weitergabe sowie Vervielfältigung dieser Unterlage, Verwertung und Mitteilung ihres Inhalts sind nicht gestattet, soweit nicht ausdrücklich zugestanden. Mit der Entgegennahme wird bei Zuwerdung der Schadenersatz anerkannt.		Allgemeintol. DIN ISO 2768-m-S	Werkstück -kanten DIN 6784	Maßstab: 9:100	Format: DIN A2
b Strahlenschutzblech 21.09.2016 Wag.P		Bear. 07.03.2016	Name Ostaszewski	Werkstoff: x	Gew.: 200.09kg
a Freigabe 07.03.2016 Osta.		Gepr.	Freig. Ostaszewski 07.03.2016	Oberfläche: -	
Index Änderung Datum Name		AUSTROFLAMM GmbH Austroflamm-Platz 1 A-4631 Krenglbach		Benennung: Korpus montiert 89x49x57 S2.0 L	
				Zeichnungsnummer: 723280	Index: b
				Blatt 1 von 4	
				Modellname: 723280 Zng.name_M_723280	



Schutzvermerk nach DIN 34 beachten Weitergabe sowie Vervielfältigung dieser Unterlage, Verwertung und Mitteilung ihres Inhalts sind nicht gestattet, soweit nicht ausdrücklich zugestanden. Mit der Entgegennahme wird bei Zuwendung der Schadensersatz anerkannt.				Allgemeintol. DIN ISO 2768-m-S		Werkstück -kanten DIN 6784		Maßstab: 3:10		Format: DIN A2		
				Datum 07.03.2016		Name Ostaszewski		Werkstoff: x		Gew.: 200.09kg		
				Gepr.		Freig.		Ostaszewski		07.03.2016		
				Benennung: Korpus montiert 89x49x57 S2.0 L								
				AUSTROFLAMM GmbH Austroflamm-Platz 1 A-4631 Krenglbach				Zeichnungsnummer: 723280		Index: b		Blatt 2 von 4
				b Strahlenschutzblech 21.09.2016 Wag.P		a Freigabe 07.03.2016 Osta.		Index		Blatt 2 von 4		
Index				Änderung		Datum		Name		Modelname: 723280 Zng.name_M_723280		



Schraube mit Nut Lock einkleben
Schmierstofftabelle - E

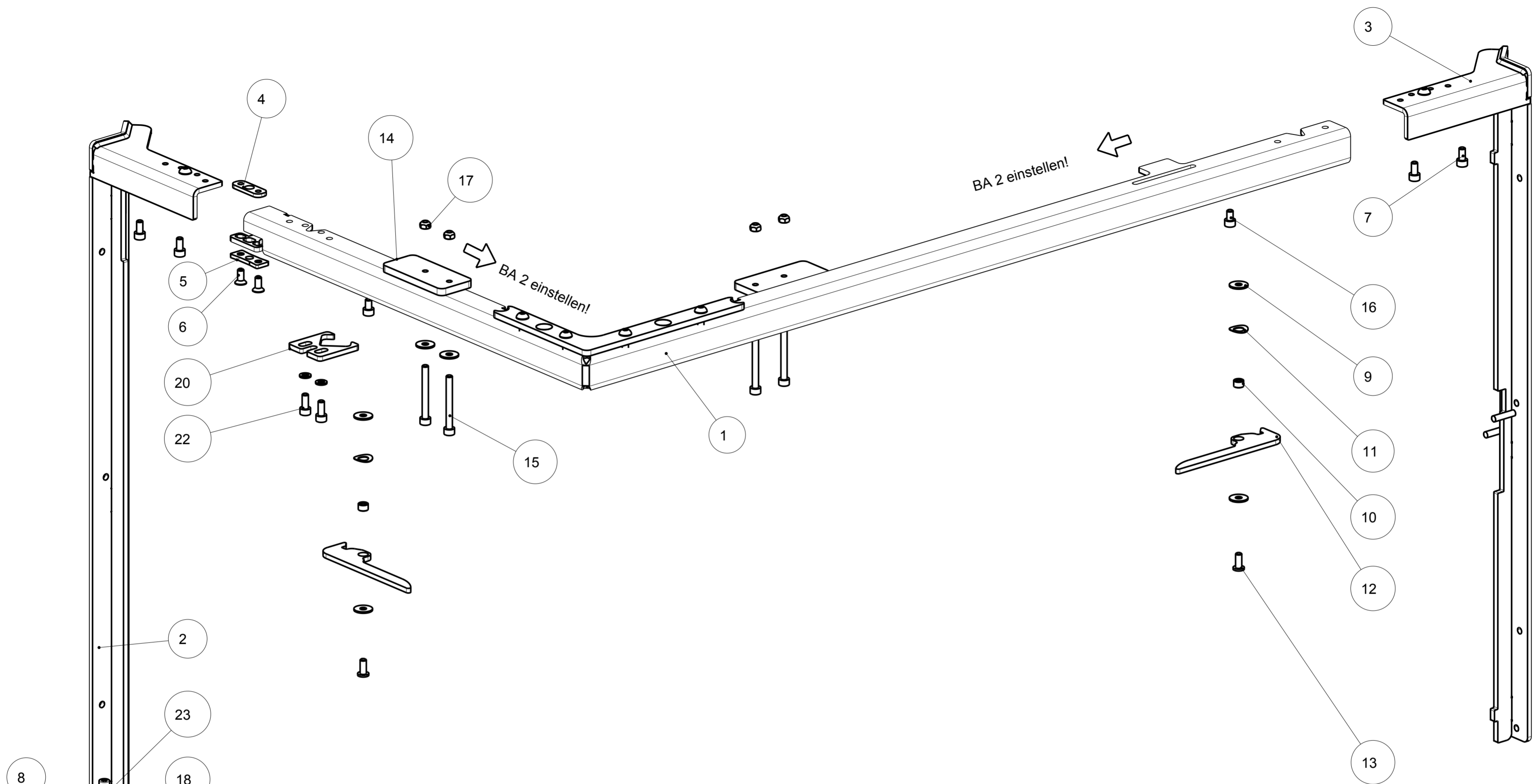
E
1:2

D
1:10

<small>Schutzvermerk nach DIN 34 beachten Weitergabe sowie Vervielfältigung dieser Unterlage, Verwertung und Mitteilung ihres Inhalts sind nicht gestattet, soweit nicht ausdrücklich zugestanden. Mit der Entgegennahme wird bei Zuwerdung der Schadensersatz anerkannt.</small>				Allgemeintol. DIN ISO 2768-m-S	Werkstück -kanten DIN 6784	Maßstab: 1:10	Format: DIN A2
				Bear. 07.03.2016	Name Ostaszewski	Werkstoff: x	Gew.: 200.09kg
				Gepr.		Oberfläche: -	
				Freig. Ostaszewski	07.03.2016	Benennung: Korpus montiert 89x49x57 S2.0 L	
				AUSTROFLAMM GmbH Austroflam-Platz 1 A-4631 Krenglbach		Zeichnungsnummer: 723280	Index: b
						Blatt 3 von 4	
b	Strahlenschutzblech	21.09.2016	Wag. P				
a	Freigabe	07.03.2016	Osta.				
Index	Änderung	Datum	Name				
				<small>Modellname: 723280 Zng.name_M_723280</small>			

1 2 3 4 5 6 7 8

A
B
C
D
E
F

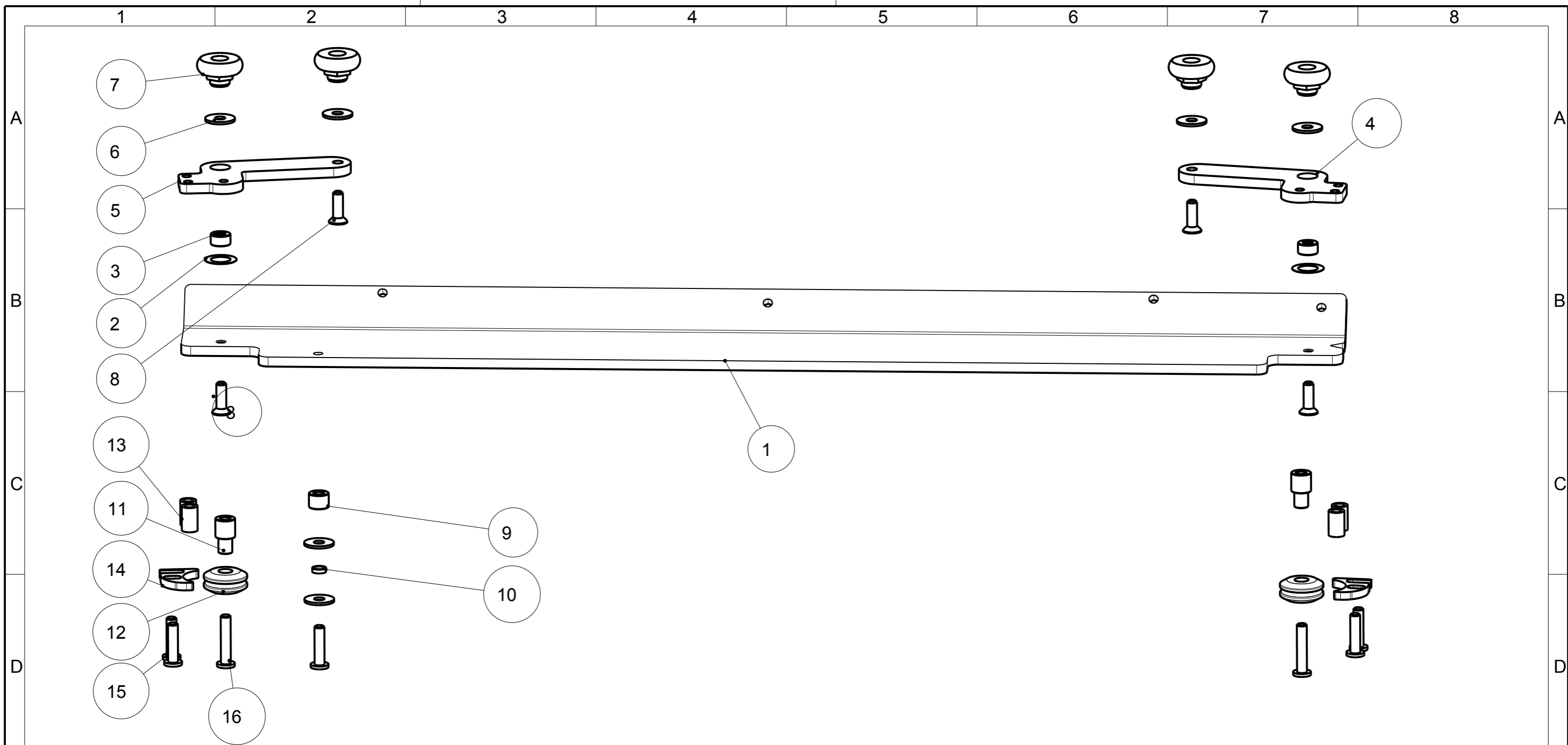


1	1	Türlagerreck geschw.	723349-29	x	0.394	3.093
2	1	Türlagerstrebe li.geschw.	723036-29	x	0.218	1.710
3	1	Türlagerstrebe re.geschw.	723043-29	x	0.209	1.642
4	1	Scharnierplatte Fixierung oben	721056-92	1.0038	0.001	0.007
5	1	Scharnierfix - Anschlag	721405-92	1.0038	0.001	0.007
6	2	ISR-Senk. M5x12	718491-92	1.0038	0.000	0.002
7	4	ISR-ZK-Schr. M5x10	718244-92	8.8	0.000	0.004
8	3	Federring M5	718229-92	HV420-520	0.000	0.000
9	8	K-Scheibe f. M5	718214-92	Stahl	0.000	0.001
10	2	Distanz 4.2x8x5	721179-92	1.0038	0.000	0.001
11	2	Federscheibe f. M8	718470-92	HV420-520	0.000	0.000
12	2	Sperrhebel	721834-92	1.0038	0.007	0.051
13	2	ISR-Schr. m.n.K. M5x12	718692-92	10.9	0.000	0.003
14	2	BA2 Versteller	723064-92	1.0038	0.015	0.118
15	4	ISR-ZK-Schr. M5x45	718703-92	8.8	0.001	0.009
16	2	ISR-ZK-Schr. M5x8	718145-92	8.8	0.000	0.003
17	4	Sich.-mutter M5	718615-91	8	0.000	0.001
18	1	Scharnierplatte unten	771077-92	1.0038	0.001	0.006
19	2	ISR-Schr. m.n.K. M5x8	718690-92	10.9	0.000	0.002
20	1	Türsicherungsplatte	721835-92	1.0038	0.004	0.030
21	1	Zentrierdorn	721194-92	1.0038	0.001	0.005
22	2	ISR-ZK-Schr. M5x12	718278-92	8.8	0.000	0.004
23	1	ISR-Zyl-schr. m.n.K. M5x12	x	St360	0.000	0.003
Pos.	Stk.	Benennung	Zeichnungsnr. Artkelnr.	Werkstoff	Volumen [dm ³]	Masse [kg]

Achtung!
Alle beweglichen Teile schmieren, laut Schmierstofftabelle "C".
Alle Schrauben schmieren laut Schmierstofftabelle "C".

Schutzvermerk nach DIN 34 beachten Weitergabe sowie Vervielfältigung dieser Unterlage, Verwertung und Mitteilung ihres Inhalts sind nicht gestattet, soweit nicht ausdrücklich zugestanden. Mit der Entgegennahme wird bei Zu widerhandlung der Schadenersatz anerkannt.		Allgemeintol. DIN ISO 2768-m-S	Werkstück -kanten DIN 6784	Maßstab: 2:5	Format: DIN A2
Bear.	Datum	Name	Werkstoff: x	Gew.: 6.94kg	
Gepr.	17.02.2016	Brummueller	Oberfläche: -		
Freig.	17.02.2016	Bru	Benennung: Türlagerrahmen kpl 89x49x57 S2.0 L		
AUSTROFLAMM GmbH Austroflamm-Platz 1 A-4631 Krenglbach			Zeichnungsnummer: 723351	Index: a	Blatt 1 von 1
a	Freigabe	17.02.2016	Bru	Modellname: 723351 Zng.name_M_723351	
Index	Änderung	Datum	Name		

1 2 3 4 5



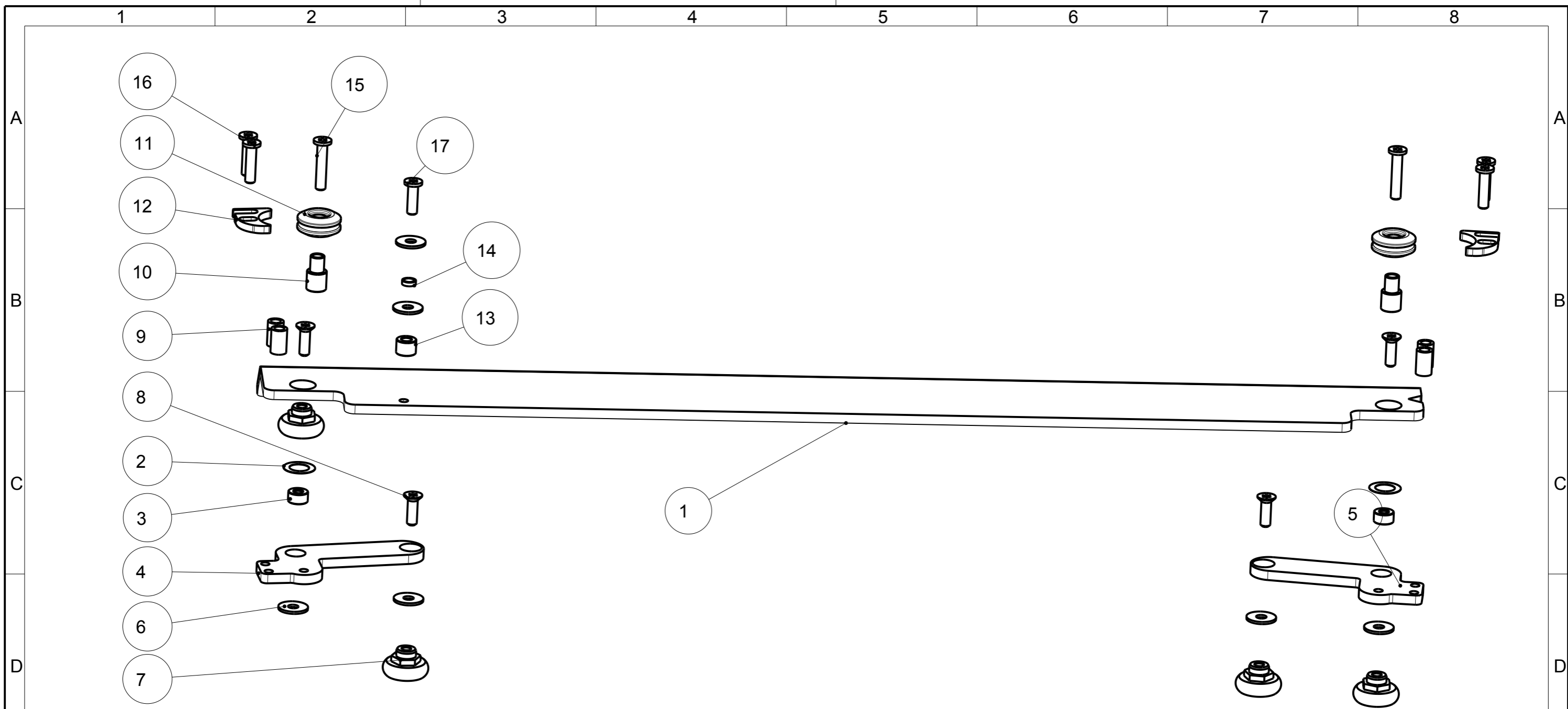
1	1	Rollenblech li.	723025	1.0038	0.224	1.756
2	2	P-Scheibe 10x16x0,2	718575	Stahl	0.000	0.000
3	2	Hebeldistanz	721382-92	1.0038	0.000	0.003
4	1	Rollenhebel li. un./re.ob.	721201-92	1.0038	0.010	0.076
5	1	Rollenhebel li.ob/re.un.	721203-92	1.0038	0.009	0.068
6	6	K-Scheibe f. M5	718214-92	Stahl	0.000	0.001
7	4	CRN30-2Z (004-000760)	769487	1.0038	0.003	0.025
8	4	ISR-Senk. M5x16	718603-92	1.0038	0.000	0.003
9	1	Seilfixabstandsdistanz	721389-92	1.0038	0.000	0.003
10	1	Seilfixdistanz	721390-92	1.0038	0.000	0.000
11	2	Seilrollendistanz Abstand klein	721385-92	1.0038	0.001	0.006
12	2	Umlenkrolle	721388-92	1.0038	0.003	0.020
13	4	Seilsicherungsdistanz unten	721413-92	1.0038	0.000	0.003
14	2	Seilsicherungsblech	721436-92	1.0038	0.001	0.007
15	5	ISR-Schr. m.n.K. M5x20	718694-92	10.9	0.000	0.004
16	2	ISR-Schr. m.n.K. M5x25	718695-92	10.9	0.001	0.004

Pos.	Stk.	Benennung	Zeichnungsnr. Artikelnr.	Werkstoff	Volumen [dm ³]	Masse [kg]
1						
2						
3						
4						

Achtung:
 Alle beweglichen Teile schmieren, laut Schmierstofftabelle "C".
 Alle Schrauben schmieren, laut Schmierstofftabelle "C"

Schutzvermerk nach DIN 34 beachten Weitergabe sowie Vervielfältigung dieser Unterlage, Verwertung und Mitteilung ihres Inhalts sind nicht gestattet, soweit nicht ausdrücklich zugestanden. Mit der Entgegennahme wird bei Zuwiderhandlung der Schadenersatz anerkannt.				Allgemeintol. DIN ISO 2768-m-S		Werkstück -kanten DIN 6784		Maßstab: 1:2		Format: DIN A3	
				Datum Bear. 14.12.2014 Gepr. Freig. 17.02.2016		Name Ostaszewski		Werkstoff: x		Gew.: 1.95kg	
AUSTROFLAMM GmbH Austroflamm-Platz 1 A-4631 Krenglbach								Benennung: Rollenlager Eck li Eck S2.0 x57			
Zeichnungsnummer: 723024						Index: b		Blatt 1 von 1		Modelname: 723024 Zng.name: M_723024	

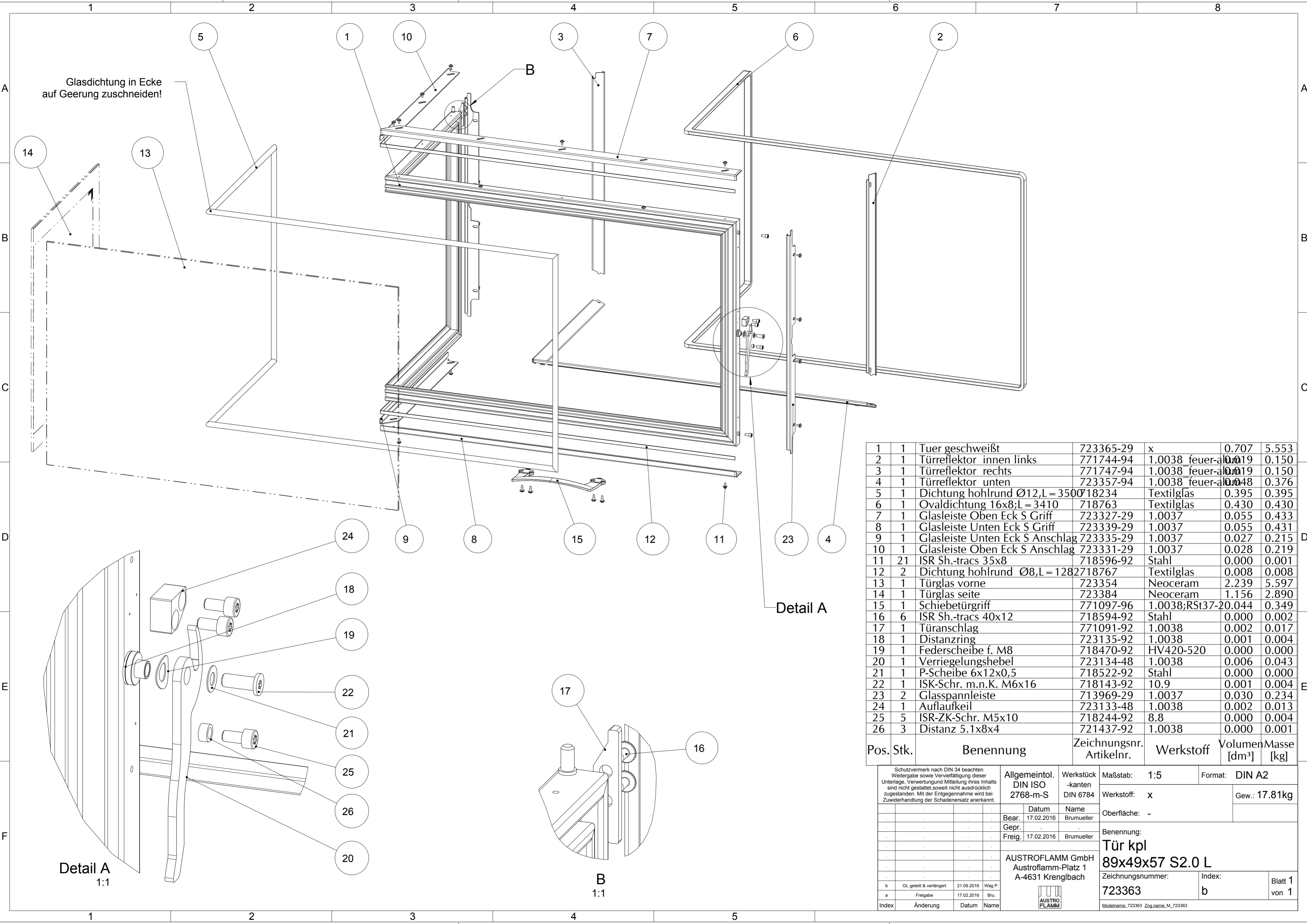




1	1	Rollenblech re.	723027	1.0038	0.282	2.210
2	2	P-Scheibe 10x16x0,2	718575	Stahl	0.000	0.000
3	2	Hebeldistanz	721382-92	1.0038	0.000	0.003
4	1	Rollenhebel li. un./re.ob.	721201-92	1.0038	0.010	0.076
5	1	Rollenhebel li.ob/re.un.	721203-92	1.0038	0.009	0.068
6	6	K-Scheibe f. M5	718214-92	Stahl	0.000	0.001
7	5	CRN30-2Z (004-000760)	769487	1.0038	0.003	0.025
8	4	ISR-Senk. M5x16	718603-92	1.0038	0.000	0.003
9	4	Seilsicherungsdistanz unten	721413-92	1.0038	0.000	0.003
10	2	Seilrollendistanz Abstand klein	721385-92	1.0038	0.001	0.006
11	2	Umlenkrolle	721388-92	1.0038	0.003	0.020
12	2	Seilsicherungsblech	721436-92	1.0038	0.001	0.007
13	1	Seilfixabstandsdistanz	721389-92	1.0038	0.000	0.003
14	1	Seilfixdistanz	721390-92	1.0038	0.000	0.000
15	2	ISR-Schr. m.n.K. M5x25	718695-92	10.9	0.001	0.004
16	4	ISR-Schr. m.n.K. M5x20	718694-92	10.9	0.000	0.004
17	1	ISR-Schr. m.n.K. M5x16	718693-92	10.9	0.000	0.003
Pos.	Stk.	Benennung	Zeichnungsnr. Artikelnr.	Werkstoff	Volumen [dm ³]	Masse [kg]

Achtung:
 Alle beweglichen Teile schmieren, laut Schmierstofftabelle "C".
 Alle Schrauben schmieren, laut Schmierstofftabelle "C"

Schutzvermerk nach DIN 34 beachten Weitergabe sowie Vervielfältigung dieser Unterlage, Verwertung und Mitteilung ihres Inhalts sind nicht gestattet, soweit nicht ausdrücklich zugestanden. Mit der Entgegennahme wird bei Zuwiderhandlung der Schadenersatz anerkannt.				Allgemeintol. DIN ISO 2768-m-S		Werkstück -kanten DIN 6784		Maßstab: 1:2		Format: DIN A3	
				Datum 14.12.2014		Name Ostaszewski		Werkstoff: x		Gew.: 1.97kg	
Bear.		Gepr.		Freig.		Datum 17.02.2016		Name Ostaszewski		Oberfläche: -	
AUSTROFLAMM GmbH Austroflamm-Platz 1 A-4631 Krenglbach								Benennung: Rollenlager Eck re Eck S2.0 x57			
Zeichnungsnummer: 723029						Index: b		Blatt 1 von 1			
Modelname: 723029 Zng.name: M_723029											



Glasdichtung in Ecke auf Geerung zuschneiden!

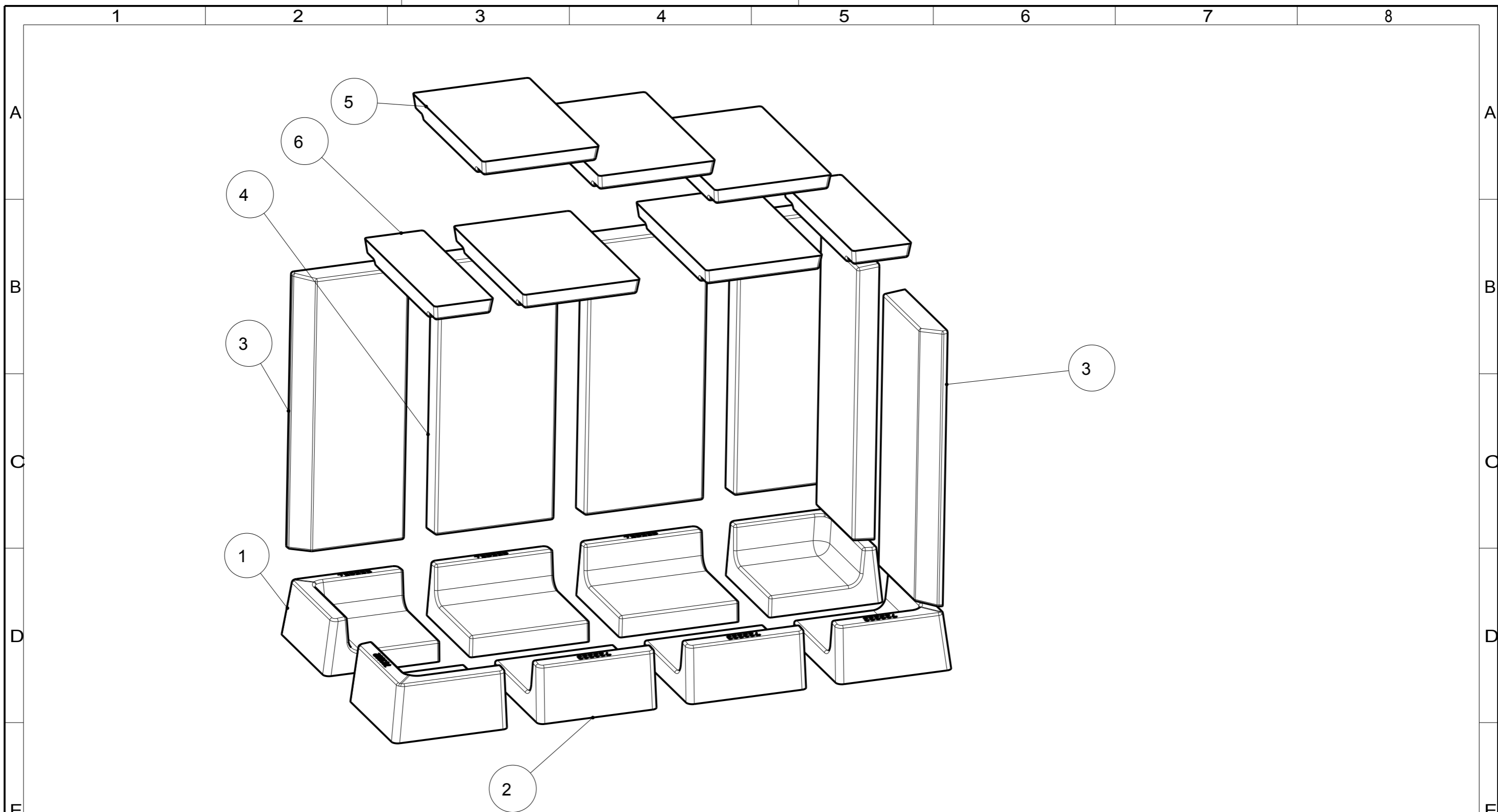
Detail A

Detail A
1:1

B
1:1

1	1	Tuer geschweißt	723365-29	x	0.707	5.553
2	1	Türreflektor innen links	771744-94	1.0038 feuer-a	0.019	0.150
3	1	Türreflektor rechts	771747-94	1.0038 feuer-a	0.019	0.150
4	1	Türreflektor unten	723357-94	1.0038 feuer-a	0.048	0.376
5	1	Dichtung hohlrund Ø12,L=3500	718234	Textilglas	0.395	0.395
6	1	Ovaldichtung 16x8;L=3410	718763	Textilglas	0.430	0.430
7	1	Glasleiste Oben Eck S Griff	723327-29	1.0037	0.055	0.433
8	1	Glasleiste Unten Eck S Griff	723339-29	1.0037	0.055	0.431
9	1	Glasleiste Unten Eck S Anschlag	723335-29	1.0037	0.027	0.215
10	1	Glasleiste Oben Eck S Anschlag	723331-29	1.0037	0.028	0.219
11	21	ISR Sh.-tracs 35x8	718596-92	Stahl	0.000	0.001
12	2	Dichtung hohlrund Ø8,L=128	718767	Textilglas	0.008	0.008
13	1	Türglas vorne	723354	Neoceram	2.239	5.597
14	1	Türglas seite	723384	Neoceram	1.156	2.890
15	1	Schiebetürgriff	771097-96	1.0038;RSt37-20	0.044	0.349
16	6	ISR Sh.-tracs 40x12	718594-92	Stahl	0.000	0.002
17	1	Türanschlag	771091-92	1.0038	0.002	0.017
18	1	Distanzring	723135-92	1.0038	0.001	0.004
19	1	Federscheibe f. M8	718470-92	HV420-520	0.000	0.000
20	1	Verriegelungshebel	723134-48	1.0038	0.006	0.043
21	1	P-Scheibe 6x12x0,5	718522-92	Stahl	0.000	0.000
22	1	ISK-Schr. m.n.K. M6x16	718143-92	10.9	0.001	0.004
23	2	Glasspannleiste	713969-29	1.0037	0.030	0.234
24	1	Auflaufkeil	723133-48	1.0038	0.002	0.013
25	5	ISR-ZK-Schr. M5x10	718244-92	8.8	0.000	0.004
26	3	Distanz 5.1x8x4	721437-92	1.0038	0.000	0.001

Pos.	Stk.	Benennung	Zeichnungsnr. Artikelnr.	Werkstoff	Volumen [dm³]	Masse [kg]
		Allgemeintol. DIN ISO 2768-m-S		Werkstück -kanten DIN 6784	Maßstab: 1:5	Format: DIN A2
		Datum: 17.02.2016 Name: Brumueller		Werkstoff: x	Gew.: 17.81kg	
		Gepr.: 17.02.2016 Name: Brumueller		Oberfläche: -		
		Freig.: 17.02.2016 Name: Brumueller		Benennung: Tür kpl 89x49x57 S2.0 L		
		AUSTROFLAMM GmbH Austroflamm-Platz 1 A-4631 Krenglbach		Zeichnungsnummer: 723363	Index: b	Blatt 1 von 1
b	GL geteilt & verlängert	21.09.2016	Wag P.			
a	Freigabe	17.02.2016	Bru.			
Index	Änderung	Datum	Name	Modelname: 723363 Zng_name_M_723363		



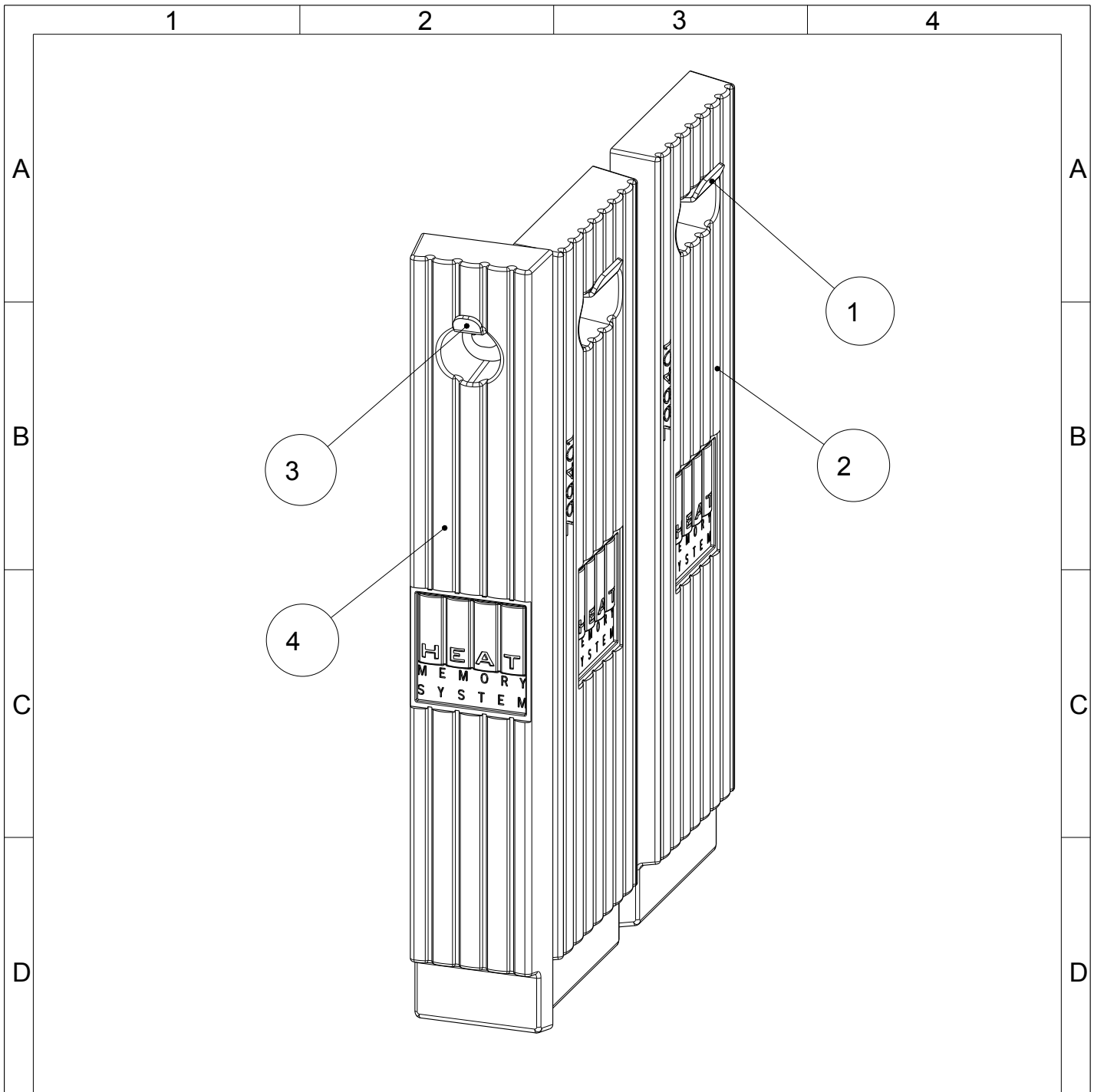
Pos.	Stk.	Benennung	Zeichnungsnr. Artikelnr.	Werkstoff	Volumen [dm ³]	Masse [kg]
1	4	Boden-Eckstein	723222	Keralith(KK)	1.894	2.842
2	4	Boden-Mittelstein	723223	Keralith(KK)	1.695	2.542
3	4	Rückwand/Seitenwand	723224	Keralith(KK)	2.895	4.343
4	2	Rückwand Mitte	723225	Keralith(KK)	3.332	4.998
5	5	Keramott Umlenkung (195)	715880	Keramott(KL)	1.759	1.724
6	2	Keramott Umlenkung (99)	772018	Keramott(KL)	0.874	0.857

Schutzvermerk nach DIN 34 beachten
Weitergabe sowie Vervielfältigung dieser Unterlage, Verwertung und Mitteilung ihres Inhalts sind nicht gestattet, soweit nicht ausdrücklich zugestanden. Mit der Entgegennahme wird bei Zuwiderhandlung der Schadenersatz anerkannt.

Index	Änderung	Datum	Name
a	Freigabe	15.03.2016	Osta.
2	Muster	05.02.2016	Osta.
1	Muster	05.02.2016	Osta.

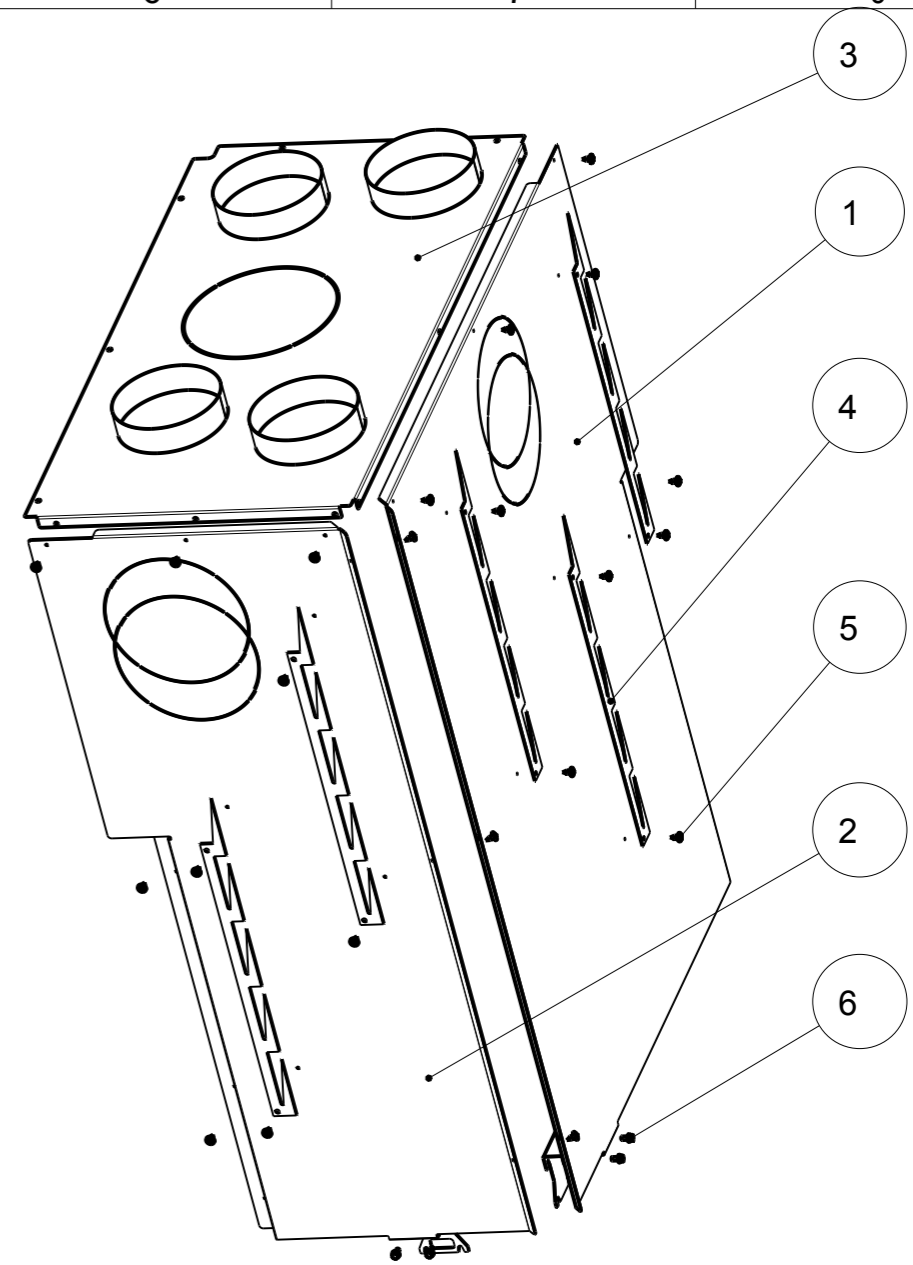
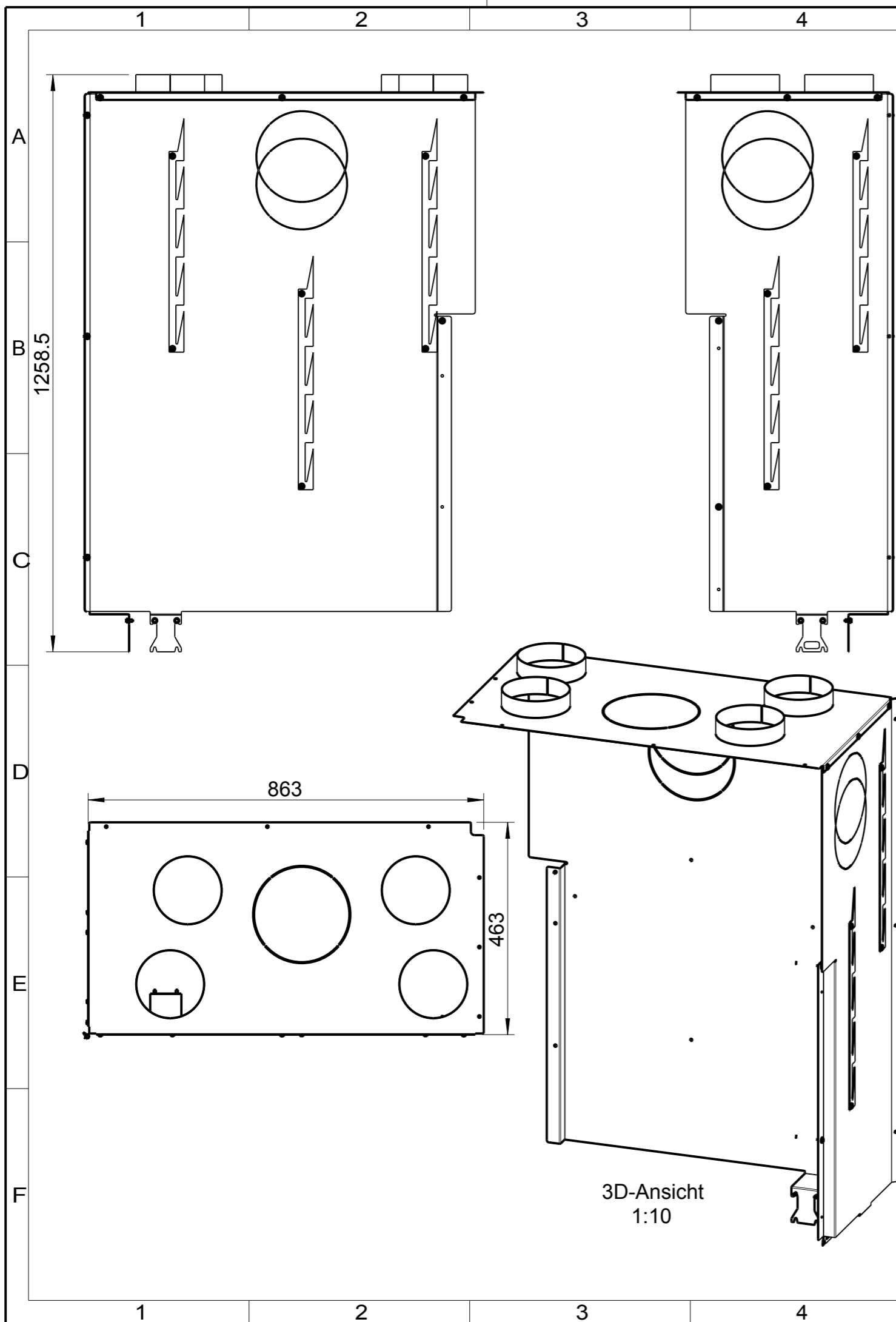
Allgemeintol. DIN ISO 2768-m-S	Werkstück -kanten DIN 6784
Datum Bear. 04.02.2016	Name Ostaszewski
Gepr.	
Freig. 15.03.2016	Ostaszewski
AUSTROFLAMM GmbH Austroflamm-Platz 1 A-4631 Krenglbach	

Maßstab: 17:100	Format: DIN A3
Werkstoff: x	Gew.: 59.24kg
Oberfläche: -	Vol.: 43.146 L
Benennung: Keramott kpl. 89x49x57 S2.0	
Zeichnungsnummer: 723229	Index: a
Blatt 1 von 1	
Modellname: 723229 Zng.name: MI_723229	



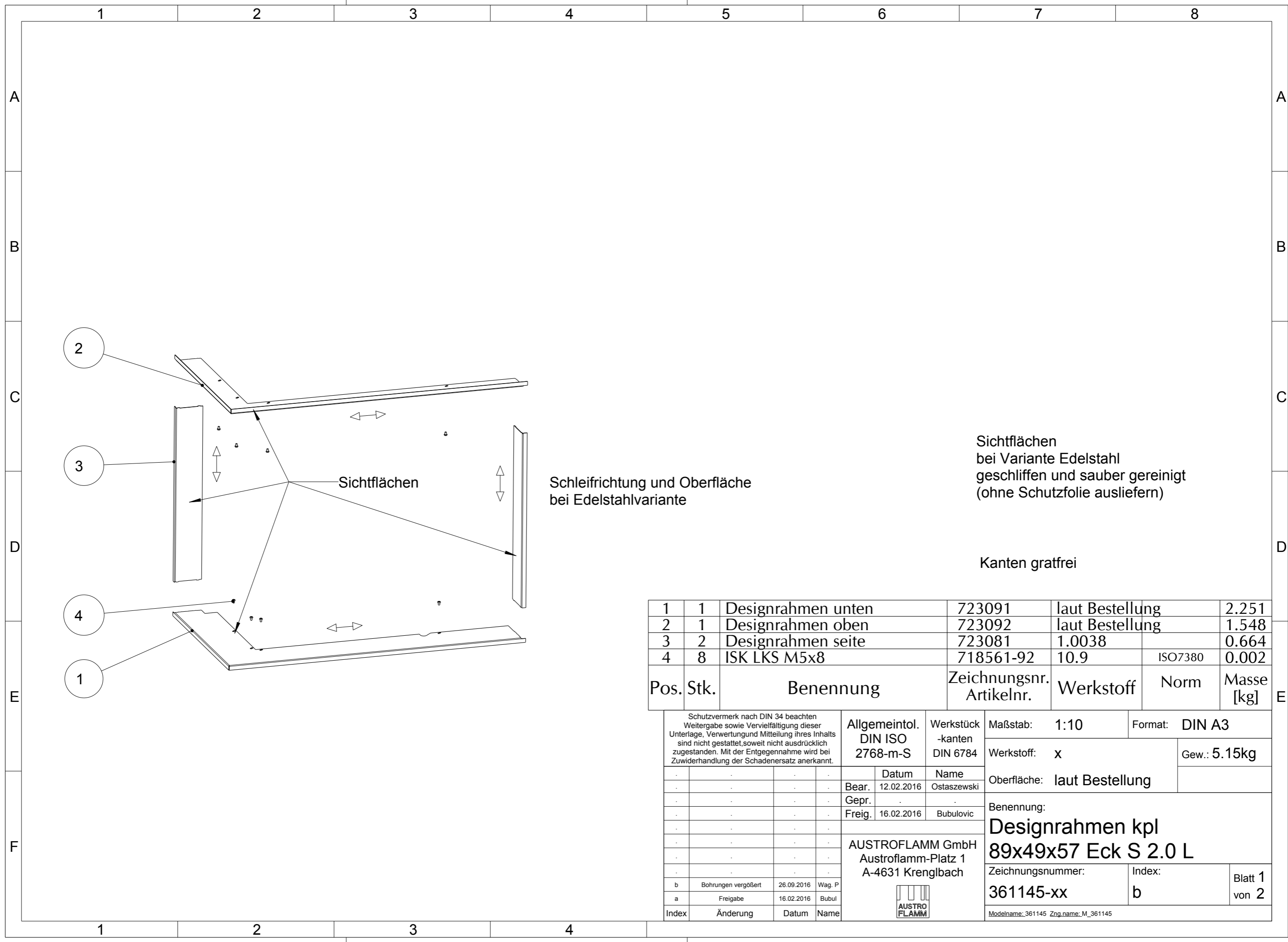
1	2	HMS-Halter breit	771108-95	1.0038	0.020	0.153
2	2	HMS-STEIN HINTEN GROSS	799401		5.616	16.851
3	1	HMS-Halter schmal	771111-95	1.0038	0.008	0.062
4	1	HMS-STEIN HINTEN KLEIN	799403		3.288	9.865
Pos.	Stk.	Benennung	Zeichnungsnr. Artikelnr.	Werkstoff	Volumen [dm ³]	Masse [kg]

Schutzvermerk nach DIN 34 beachten Weitergabe sowie Vervielfältigung dieser Unterlage, Verwertung und Mitteilung ihres Inhalts sind nicht gestattet, soweit nicht ausdrücklich zugestanden. Mit der Entgegennahme wird bei Zuwiderhandlung der Schadenersatz anerkannt.				Allgemeintol. DIN ISO 2768-m-S		Werkstück -kanten DIN 6784		Maßstab: 1:5		Format: DIN A4		
				Gew.: 43.93kg		Oberfläche: -		Vol.: 14.567 L				
				Datum	Name	Benennung: HMS kpl. 89x49x S2.0 Zeichnungsnummer: 361162 Index: a Blatt 1 von 1						
				Bear.	13.10.2015							Ostaszewki
				Gepr.								
				Freig.	13.10.2015							Ostaszewki
				AUSTROFLAMM GmbH Austroflam-Platz 1 A-4631 Krenglbach				Zeichnungsnummer: 361162		Index: a		
a	Freigabe	13.10.2015	Osta.							Blatt 1 von 1		
Index	Änderung	Datum	Name					Modelname: 361162		Zng.name: MH_361162		



Pos.	Stk.	Benennung	Zeichnungsnr. Artikelnr.	Werkstoff	Norm	Masse [kg]
1	1	KV Mantel Seite	723112-95	1.0038_elo-vz		11.405
2	1	KV Mantel Hinten	723113-95	1.0038_elo-vz		6.008
3	1	KV Deckel geschw	723115-95	x		4.640
4	5	Isolierträger	769514-95	1.0038_elo-vz		0.126
5	23	ISR LK Bl-Schr. m.B. 4,8x13	718696-92	Stahl	DIN968	0.003
6	4	Taptite SKS M5x10	718104-92	Stahl	DIN7500D	0.004

Schutzvermerk nach DIN 34 beachten Weitergabe sowie Vervielfältigung dieser Unterlage, Verwertung und Mitteilung ihres Inhalts sind nicht gestattet, soweit nicht ausdrücklich zugestanden. Mit der Entgegennahme wird bei Zuwiderhandlung der Schadenersatz anerkannt.		Allgemeintol. DIN ISO 2768-m-S	Werkstück -kanten DIN 6784	Maßstab: 1:10	Format: DIN A3
		Bear. 13.10.2015	Name Ostaszewski	Werkstoff: x	Gew.: 22.76kg
		Gepr.		Oberfläche: -	
		Freig. 21.03.2016	Name Bubulovic	Benennung: KV Mantel kpl. 89x49x57/45 S 2.0 L	
		AUSTROFLAMM GmbH Austroflamm-Platz 1 A-4631 Krenglbach		Zeichnungsnummer: 361156-95	Index: a
				Blatt 1 von 1	
a	Freigabe	21.03.2016	Bubul	Modellname: 361156 Zng.name: M_361156	
Index	Änderung	Datum	Name		



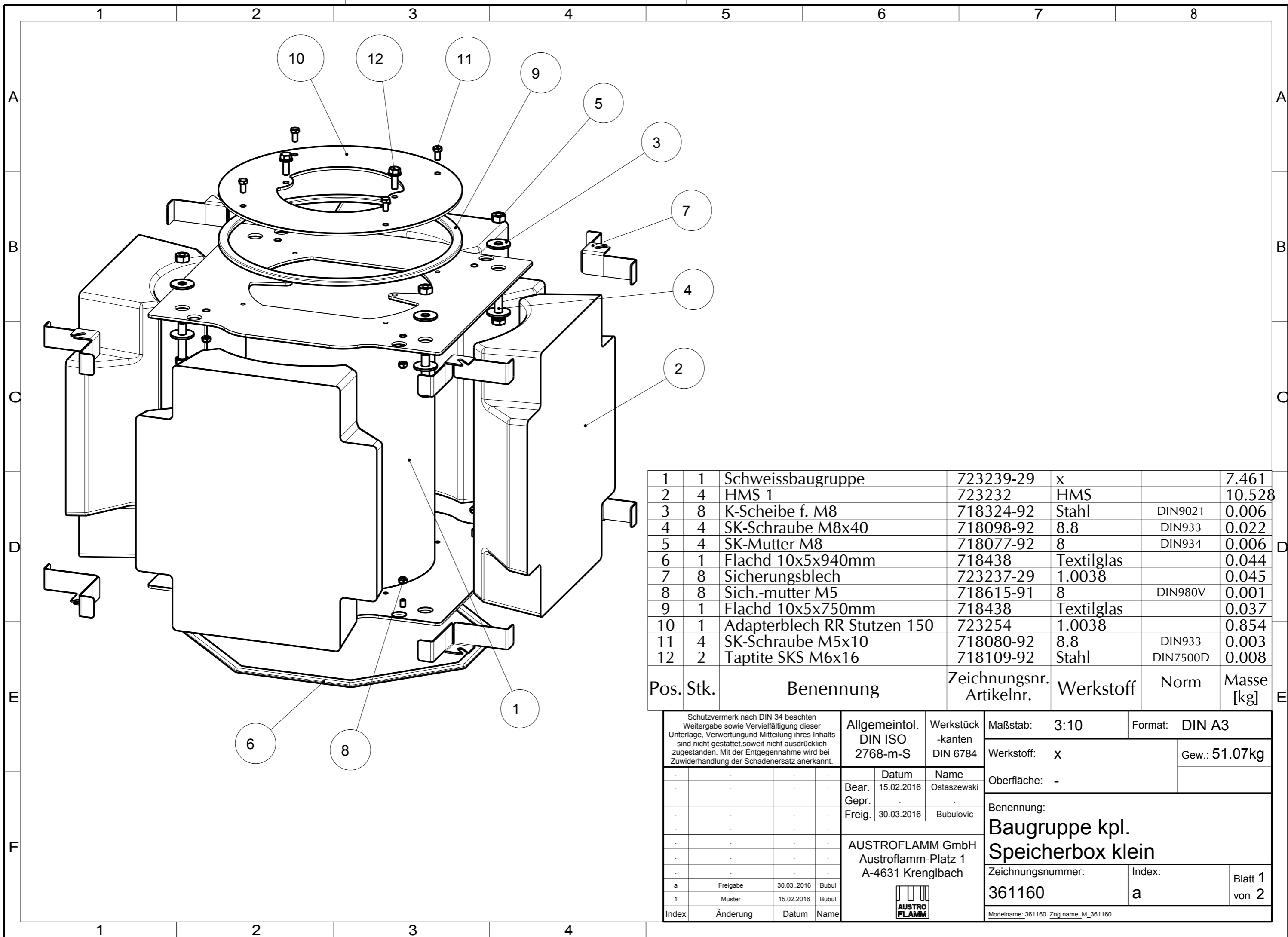
Schleifrichtung und Oberfläche bei Edelstahlvariante

Sichtflächen bei Variante Edelstahl geschliffen und sauber gereinigt (ohne Schutzfolie ausliefern)

Kanten gratfrei

Pos.	Stk.	Benennung	Zeichnungsnr. Artikelnr.	Werkstoff	Norm	Masse [kg]
1	1	Designrahmen unten	723091	laut Bestellung		2.251
2	1	Designrahmen oben	723092	laut Bestellung		1.548
3	2	Designrahmen seite	723081	1.0038		0.664
4	8	ISK LKS M5x8	718561-92	10.9	ISO7380	0.002

<small>Schutzvermerk nach DIN 34 beachten Weitergabe sowie Vervielfältigung dieser Unterlage, Verwertung und Mitteilung ihres Inhalts sind nicht gestattet, soweit nicht ausdrücklich zugestanden. Mit der Entgegennahme wird bei Zu widerhandlung der Schadenersatz anerkannt.</small>				Allgemeintol. DIN ISO 2768-m-S		Werkstück -kanten DIN 6784		Maßstab: 1:10		Format: DIN A3													
				Datum		Name		Werkstoff: x		Gew.: 5.15kg													
				Bear. 12.02.2016		Ostaszewski		Oberfläche: laut Bestellung															
				Gepr.				Benennung: Designrahmen kpl 89x49x57 Eck S 2.0 L															
				Freig. 16.02.2016		Bubulovic																	
				AUSTROFLAMM GmbH Austroflamm-Platz 1 A-4631 Krenglbach																			
				Zeichnungsnummer: 361145-xx		Index: b		Blatt 1 von 2															
				<table border="1"> <thead> <tr> <th>Index</th> <th>Änderung</th> <th>Datum</th> <th>Name</th> </tr> </thead> <tbody> <tr> <td>b</td> <td>Bohrungen vergrößert</td> <td>26.09.2016</td> <td>Wag. P</td> </tr> <tr> <td>a</td> <td>Freigabe</td> <td>16.02.2016</td> <td>Bubul</td> </tr> </tbody> </table>								Index	Änderung	Datum	Name	b	Bohrungen vergrößert	26.09.2016	Wag. P	a	Freigabe	16.02.2016	Bubul
Index	Änderung	Datum	Name																				
b	Bohrungen vergrößert	26.09.2016	Wag. P																				
a	Freigabe	16.02.2016	Bubul																				
				<small>Modelname: 361145 Zng.name: M_361145</small>																			



1	1	Schweissbaugruppe	723239-29	x		7.461
2	4	HMS 1	723232	HMS		10.528
3	8	K-Scheibe f. M8	718324-92	Stahl	DIN9021	0.006
4	4	SK-Schraube M8x40	718098-92	8.8	DIN933	0.022
5	4	SK-Mutter M8	718077-92	8	DIN934	0.006
6	1	Flachd 10x5x940mm	718438	Textilglas		0.044
7	8	Sicherungsblech	723237-29	1.0038		0.045
8	8	Sich.-mutter M5	718615-91	8	DIN980V	0.001
9	1	Flachd 10x5x750mm	718438	Textilglas		0.037
10	1	Adapterblech RR Stutzen 150	723254	1.0038		0.854
11	4	SK-Schraube M5x10	718080-92	8.8	DIN933	0.003
12	2	Taptite SKS M6x16	718109-92	Stahl	DIN7500D	0.008
Pos.	Stk.	Benennung	Zeichnungsnr. Artikelnr.	Werkstoff	Norm	Masse [kg]

Schutzvermerk nach DIN 34 beachten Weitergabe sowie Vervielfältigung dieser Unterlage, Verwertung und Mitteilung ihres Inhalts sind nicht gestattet, soweit nicht ausdrücklich zugestanden. Mit der Entgegennahme wird bei Zuwiderhandlung der Schadenersatz anerkannt.				Allgemeintol. DIN ISO 2768-m-S		Werkstück -kanten DIN 6784		Maßstab: 3:10		Format: DIN A3	
				Datum 15.02.2016		Name Ostaszewski		Werkstoff: x		Gew.: 51.07kg	
Bear.		Gepr.		Freig.		Oberfläche: -		Benennung: Baugruppe kpl. Speicherbox klein			
30.03.2016		Bubulovic		AUSTROFLAMM GmbH Austroflamm-Platz 1 A-4631 Krenglbach		Zeichnungsnummer: 361160					
a		Freigabe		30.03.2016		Bubul		Modellname: 361160 Zng.name: M_361160			
1		Muster		15.02.2016		Bubul					
Index		Änderung		Datum		Name					

