

Info:
Der neue KV-Mantel kpl. (361135) kann für folgende Geräte verwendet werden:

- Ke75x39S 2.0
- Ke75x39S
- Ke75x39K 2.0
- Ke75x39K

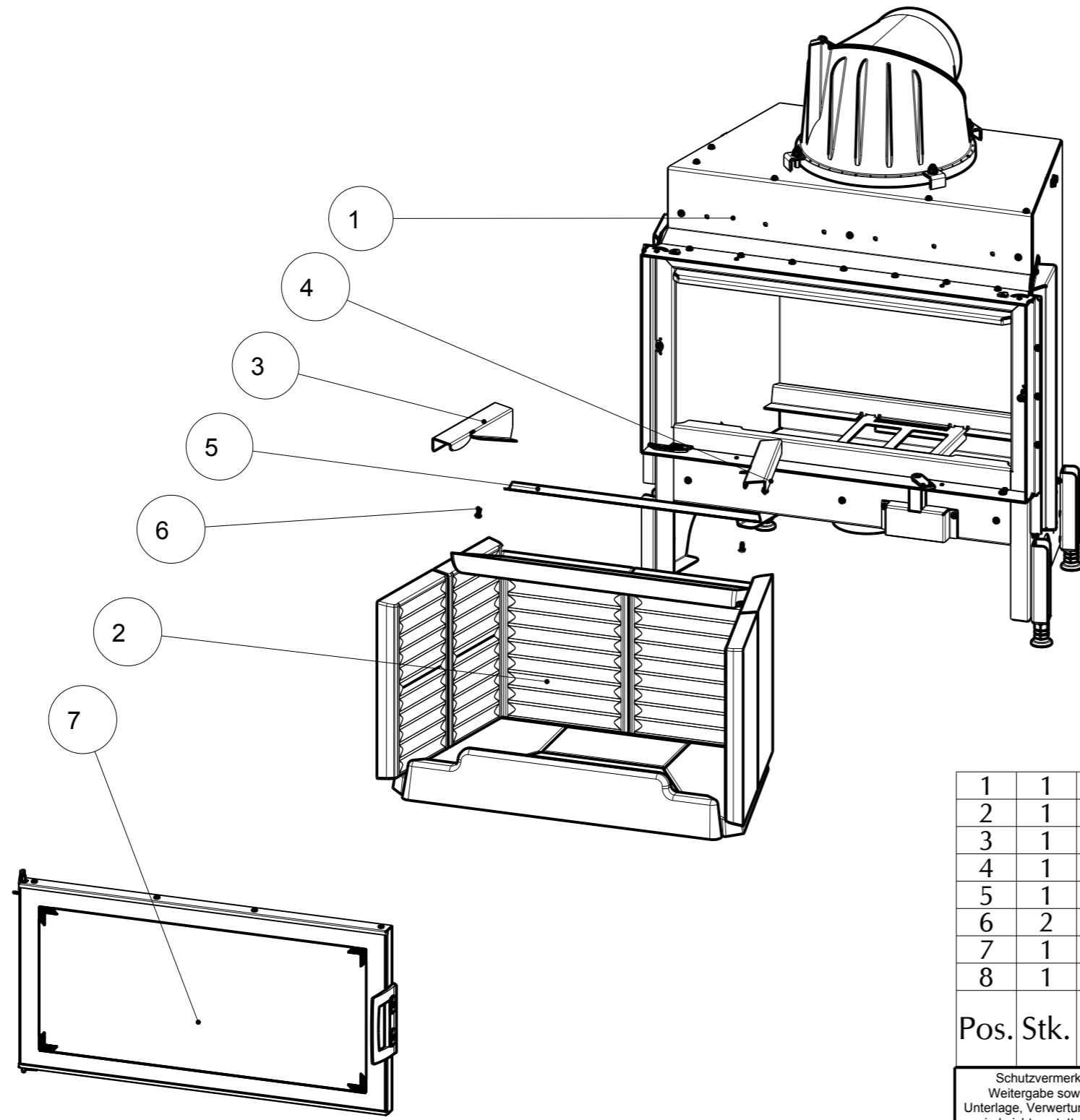
Der bestehende KV-Mantel kpl. (361035) kann nur bei Ke75x39S und Ke75x39K verbaut werden. (daher diesen aufbrauchen!)

Pos.	Stk.	Benennung	Zeichnungsnr. Artikelnr.	Werkstoff	Masse [kg]
1	1	Grundgerät kpl.	360125	x	114.40
2	1	Aschenkastenset	350035	-	2.65
3	1	HMS kpl	361002	x	60.93
4	1	Aufsatzspeicherset klein kpl.	350144	x	12.44
5	1	Aufsatzspeicherstein	799801	ASM	24.76
6	1	Designerrahmen kpl.	361034-xx	x	1.77
7	1	KV-Mantel kpl.	361135	x	30.30
8	1	Flachknie kpl.	350200	-	3.82
9	1	Scala Tragrahmen lang 150cm	350121	1.0038	4.44
10	1	HMS Aufsatz kpl.	361037	x	73.25

<small>Schutzvermerk nach DIN 34 beachten Weitergabe sowie Vervielfältigung dieser Unterlage, Verwertung und Mitteilung ihres Inhalts sind nicht gestattet, soweit nicht ausdrücklich zugestanden. Mit der Entgegennahme wird bei Zuwerdung der Schadenersatz anerkannt.</small>		Allgemeintol. DIN ISO 2768-m-S	Werkstück -kanten DIN 6784	Maßstab: 1:10	Format: DIN A3
				Werkstoff: x	Gew.: 328.77kg
		Datum	Name	Oberfläche: -	
		Bear. 26.05.2014	Kaltseis	Benennung:	
		Gepr.		Ke75x39k 2.0 Zubehör	
		Freig. x	x	Ke75x39k 2.0	
		AUSTROFLAMM GmbH Austroflamm-Platz 1 A-4631 Krenglbach		Zeichnungsnummer:	Index:
				-	-
				Blatt 1 von 1	
Index	Änderung	Datum	Name	Modellname: 75X39K_2_0_ZUBEHOER Zng_name: M_75X39K_2_0_ZUBEHOER	


1 2 3 4 5 6 7 8

A
B
C
D
E
F

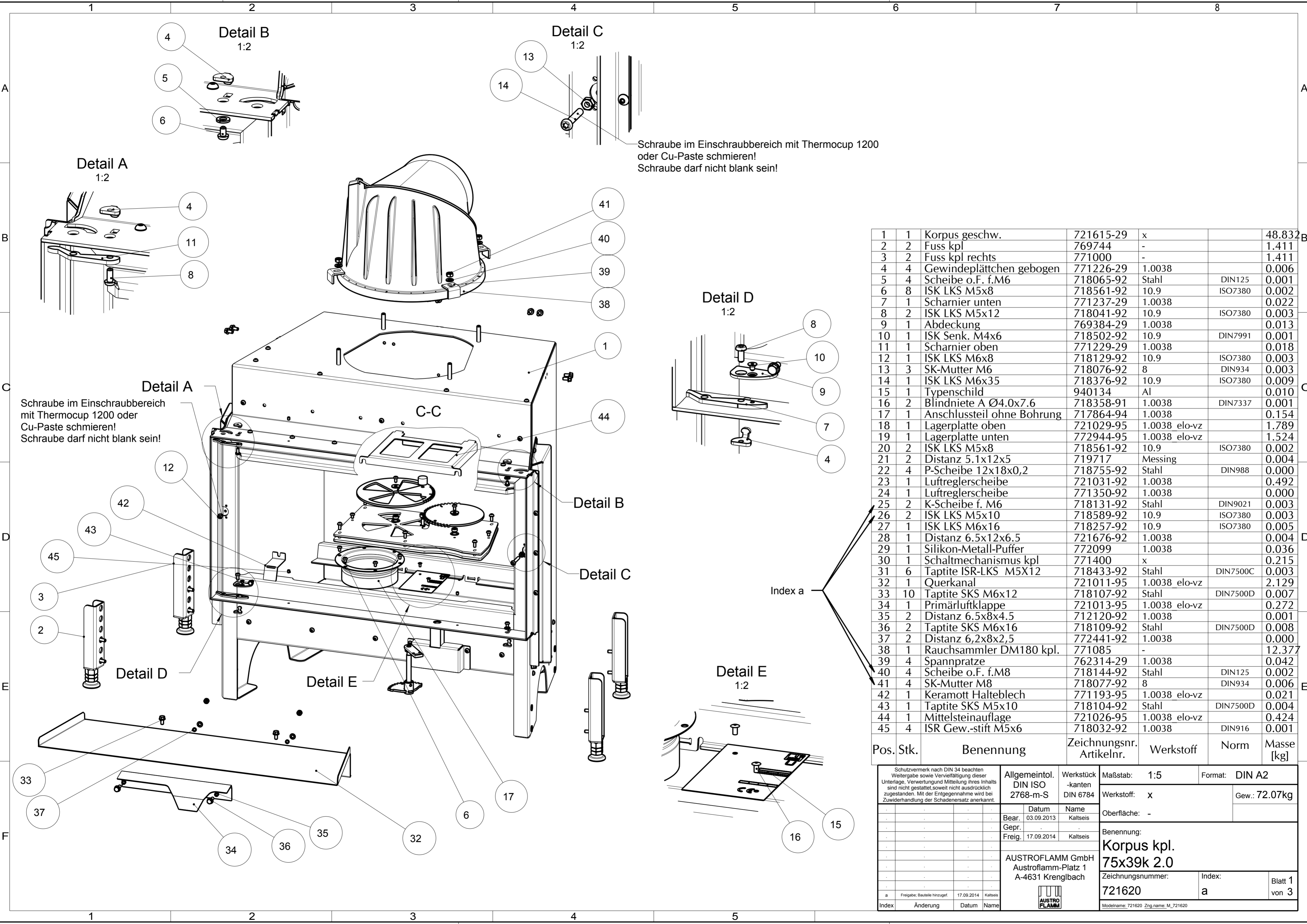


1	1	Korpus kpl.	721620	x		72.075
2	1	Keramott 390 gerade	784926	-		34.109
3	1	Zugauflage links	771151	1.4301		0.339
4	1	Zugauflage rechts	771152	1.4301		0.289
5	1	Transportwinkel	771573-95	1.0038_elo-vz		0.245
6	2	Taptite ISR-LKS M5X12	718433-92	Stahl	DIN7500C	0.003
7	1	Tür kpl.	771479	x		7.289
8	1	KeS_Beipackmaterialien	x	x		0.000

Pos.	Stk.	Benennung	Zeichnungsnr. Artikelnr.	Werkstoff	Norm	Masse [kg]
------	------	-----------	--------------------------	-----------	------	------------

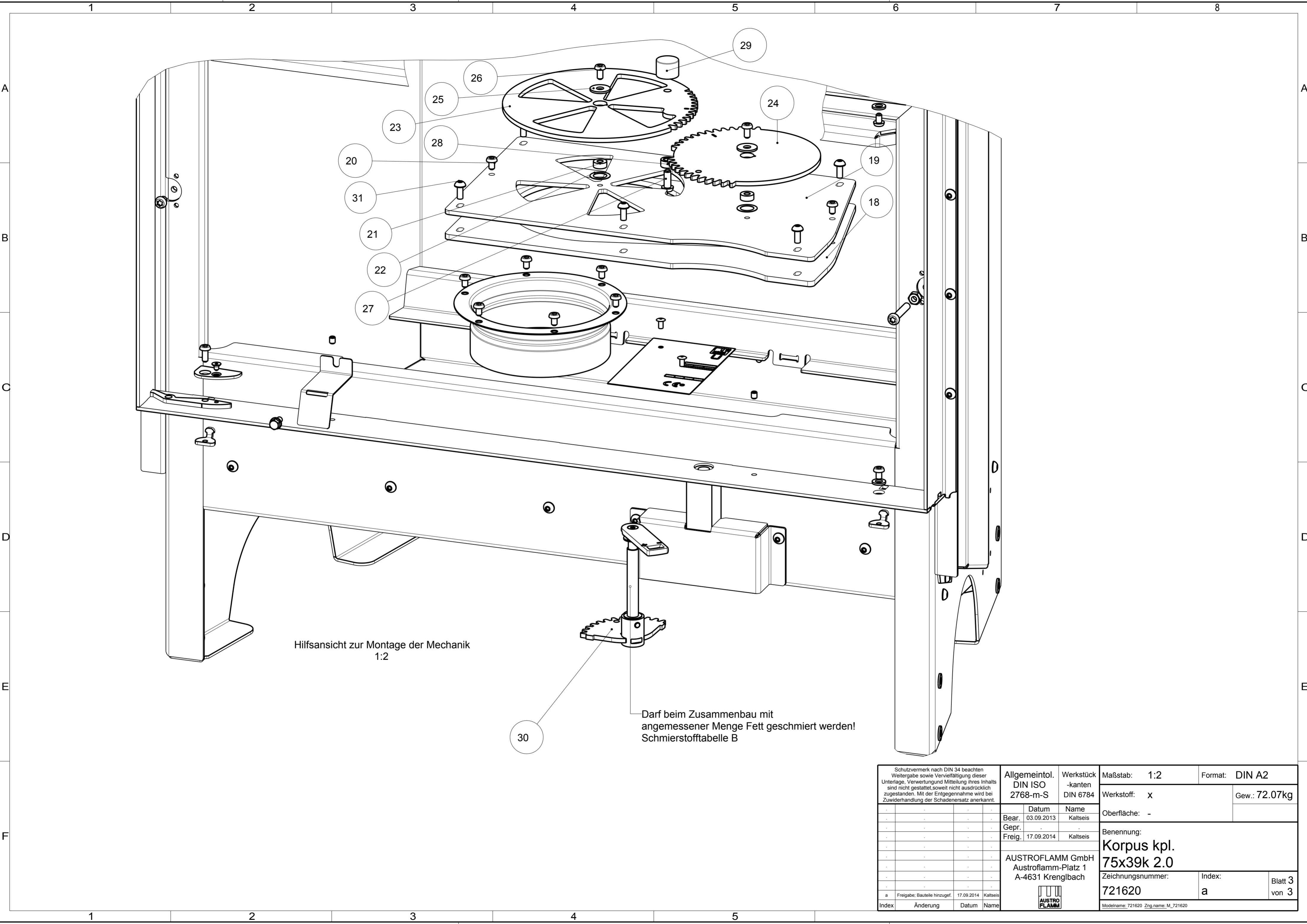
Schutzvermerk nach DIN 34 beachten Weitergabe sowie Vervielfältigung dieser Unterlage, Verwertung und Mitteilung ihres Inhalts sind nicht gestattet, soweit nicht ausdrücklich zugestanden. Mit der Entgegennahme wird bei Zuwerhandlung der Schadenersatz anerkannt.		Allgemeintol. DIN ISO 2768-m-S	Werkstück -kanten DIN 6784	Maßstab: 1:10	Format: DIN A3
		Datum	Name	Werkstoff: x	
		Bear. 14.01.2014	Kaltseis	Gew.: 114.40kg	
		Gepr.		Oberfläche: -	
		Freig. 17.09.2014	Kaltseis	Benennung: Grundgerät kpl. 75x39K 2.0	
		AUSTROFLAMM GmbH Austroflamm-Platz 1 A-4631 Krenglbach		Zeichnungsnummer: 360125	Index: a
				Blatt 1 von 1	
a	Freigabe	17.09.2014	Kaltseis	Modellname: 360125 Zng.name: M_360125	
Index	Änderung	Datum	Name		

1 2 3 4



1	1	Korpus geschw.	721615-29	x		48.832
2	2	Fuss kpl	769744	-		1.411
3	2	Fuss kpl rechts	771000	-		1.411
4	4	Gewindeplättchen gebogen	771226-29	1.0038		0.006
5	4	Scheibe o.F. f.M6	718065-92	Stahl	DIN125	0.001
6	8	ISK LKS M5x8	718561-92	10.9	ISO7380	0.002
7	1	Scharnier unten	771237-29	1.0038		0.022
8	2	ISK LKS M5x12	718041-92	10.9	ISO7380	0.003
9	1	Abdeckung	769384-29	1.0038		0.013
10	1	ISK Senk. M4x6	718502-92	10.9	DIN7991	0.001
11	1	Scharnier oben	771229-29	1.0038		0.018
12	1	ISK LKS M6x8	718129-92	10.9	ISO7380	0.003
13	3	SK-Mutter M6	718076-92	8	DIN934	0.003
14	1	ISK LKS M6x35	718376-92	10.9	ISO7380	0.009
15	1	Typenschild	940134	Al		0.010
16	2	Blindniete A Ø4.0x7.6	718358-91	1.0038	DIN7337	0.001
17	1	Anschlussteil ohne Bohrung	717864-94	1.0038		0.154
18	1	Lagerplatte oben	721029-95	1.0038 elo-vz		1.789
19	1	Lagerplatte unten	772944-95	1.0038 elo-vz		1.524
20	2	ISK LKS M5x8	718561-92	10.9	ISO7380	0.002
21	2	Distanz 5.1x12x5	719717	Messing		0.004
22	4	P-Scheibe 12x18x0,2	718755-92	Stahl	DIN988	0.000
23	1	Luftreglerscheibe	721031-92	1.0038		0.492
24	1	Luftreglerscheibe	771350-92	1.0038		0.000
25	2	K-Scheibe f. M6	718131-92	Stahl	DIN9021	0.003
26	2	ISK LKS M5x10	718589-92	10.9	ISO7380	0.003
27	1	ISK LKS M6x16	718257-92	10.9	ISO7380	0.005
28	1	Distanz 6.5x12x6.5	721676-92	1.0038		0.004
29	1	Silikon-Metall-Puffer	772099	1.0038		0.036
30	1	Schaltmechanismus kpl	771400	x		0.215
31	6	Taptite ISR-LKS M5X12	718433-92	Stahl	DIN7500C	0.003
32	1	Querkanal	721011-95	1.0038 elo-vz		2.129
33	10	Taptite SKS M6x12	718107-92	Stahl	DIN7500D	0.007
34	1	Primärluftklappe	721013-95	1.0038 elo-vz		0.272
35	2	Distanz 6.5x8x4.5	712120-92	1.0038		0.001
36	2	Taptite SKS M6x16	718109-92	Stahl	DIN7500D	0.008
37	2	Distanz 6,2x8x2,5	772441-92	1.0038		0.000
38	1	Rauchsammler DM180 kpl.	771085	-		12.377
39	4	Spannpratze	762314-29	1.0038		0.042
40	4	Scheibe o.F. f.M8	718144-92	Stahl	DIN125	0.002
41	4	SK-Mutter M8	718077-92	8	DIN934	0.006
42	1	Keramott Halteblech	771193-95	1.0038 elo-vz		0.021
43	1	Taptite SKS M5x10	718104-92	Stahl	DIN7500D	0.004
44	1	Mittelsteinauflage	721026-95	1.0038 elo-vz		0.424
45	4	ISR Gew.-stift M5x6	718032-92	1.0038	DIN916	0.001

Schutzvermerk nach DIN 34 beachten Weitergabe sowie Vervielfältigung dieser Unterlage, Verwertung und Mitteilung ihres Inhalts sind nicht gestattet, soweit nicht ausdrücklich zugestanden. Mit der Entgegennahme wird bei Zuwerdung der Schadenersatz anerkannt.		Allgemeintol. DIN ISO 2768-m-S	Werkstück -kanten DIN 6784	Maßstab: 1:5	Format: DIN A2
Bear. 03.09.2013 Kaltseis		Datum	Name	Werkstoff: x	Gew.: 72.07kg
Gepr.		Gepr.	Gepr.	Oberfläche: -	
Freig. 17.09.2014 Kaltseis		Freig.	Freig.	Benennung: Korpus kpl. 75x39k 2.0	
AUSTROFLAMM GmbH Austroflamm-Platz 1 A-4631 Krenglbach		AUSTROFLAMM GmbH Austroflamm-Platz 1 A-4631 Krenglbach		Zeichnungsnummer: 721620	Index: a
a Freigabe; Bauteile hinzugef. 17.09.2014 Kaltseis		AUSTROFLAMM		Blatt 1 von 3	
Index	Änderung	Datum	Name	Modellname: 721620 Zng.name_M_721620	

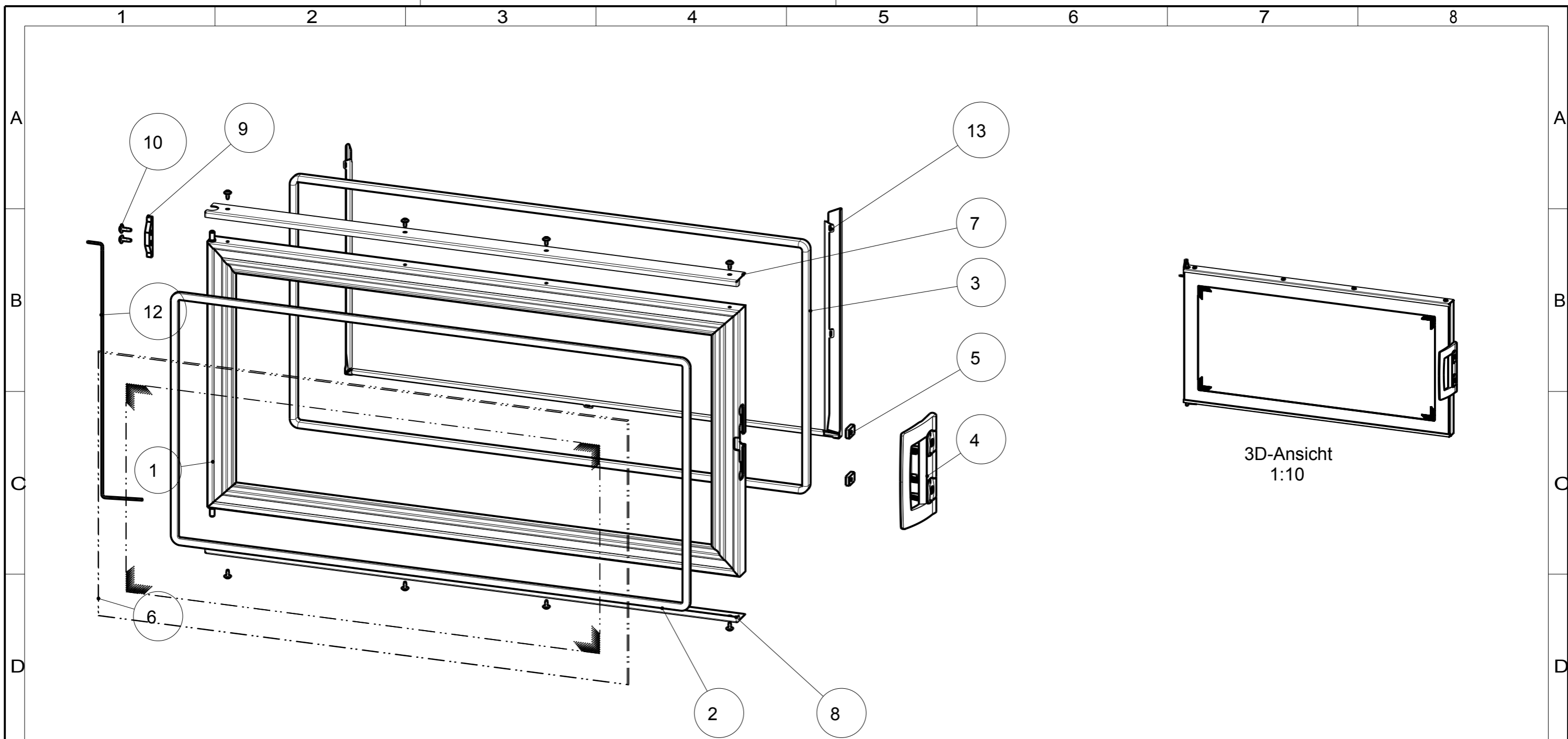


Hilfsansicht zur Montage der Mechanik
1:2

Darf beim Zusammenbau mit
angemessener Menge Fett geschmiert werden!
Schmierstofftabelle B

Schutzvermerk nach DIN 34 beachten Weitergabe sowie Vervielfältigung dieser Unterlage, Verwertung und Mitteilung ihres Inhalts sind nicht gestattet, soweit nicht ausdrücklich zugestanden. Mit der Entgegennahme wird bei Zuwerdung der Schadensersatz anerkannt.				Allgemeintol. DIN ISO 2768-m-S		Werkstück -kanten DIN 6784		Maßstab: 1:2		Format: DIN A2	
				Werkstoff: x		Gew.: 72.07kg					
				Oberfläche: -							
				Benennung: Korpus kpl. 75x39k 2.0							
				Zeichnungsnummer: 721620				Index: a		Blatt 3 von 3	
				Modelname: 721620 Zng.name_M_721620							
a Freigabe; Bauteile hinzugef.		17.09.2014		Kaltseis							
Index		Änderung		Datum		Name					





1	1	Tür geschweisst	771475-29	x	0.412	3.235
2	1	Flachdichtung 10x5x2050	718438	Textilglas	0.089	0.089
3	1	Ovaldichtung 16x8x2044	718763	Textilglas	0.232	0.232
4	1	Klappgriff kpl	771096-96	x	0.042	0.284
5	2	Gewindeplatte	771485-92	1.0038	0.001	0.009
6	1	Türglas	771444	Neoceram	1.020	2.550
7	1	Glasleiste oben	771089-29	1.0038	0.027	0.211
8	1	Glasleiste unten	771058-29	1.0038	0.027	0.211
9	1	Türanschlag	771091-92	1.0038	0.002	0.017
10	2	ISR Sh.-tracs 40x12	718594-92	Stahl	0.000	0.002
11	8	ISR Sh.-tracs 35x8	718596-92	Stahl	0.000	0.001
12	1	BA1 FEDER	771477-15	1.4310	0.002	0.022
13	1	Türreflektor	771465	1.0038 feuer-alu	0.052	0.412

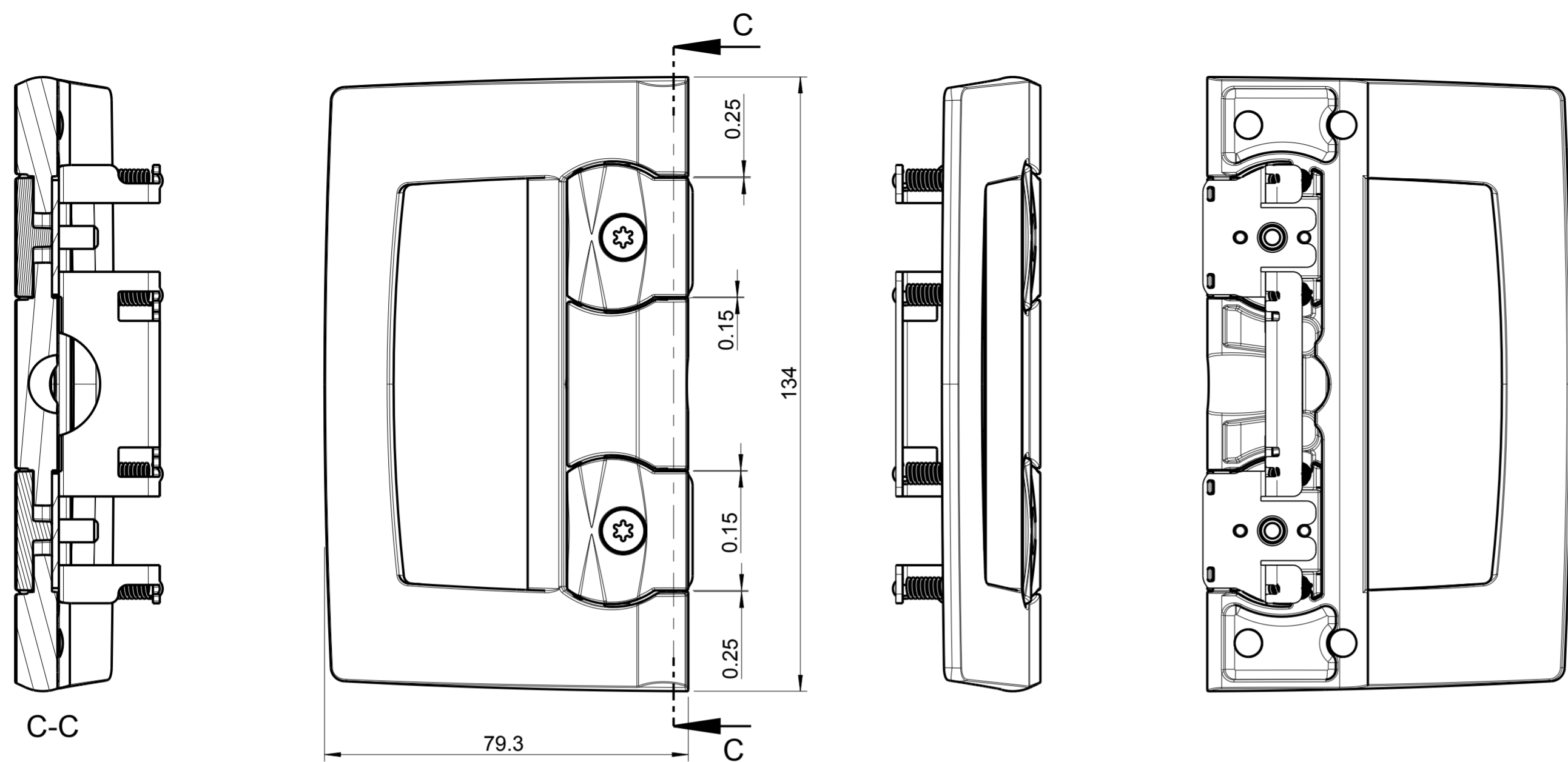
Pos.	Stk.	Benennung	Zeichnungsnr. Artikelnr.	Werkstoff	Volumen [dm³]	Masse [kg]
1		2	3	4		

Schutzvermerk nach DIN 34 beachten
Weitergabe sowie Vervielfältigung dieser
Unterlage, Verwertung und Mitteilung ihres Inhalts
sind nicht gestattet, soweit nicht ausdrücklich
zugestanden. Mit der Entgegennahme wird bei
Zuwerdung der Schadenersatz anerkannt.

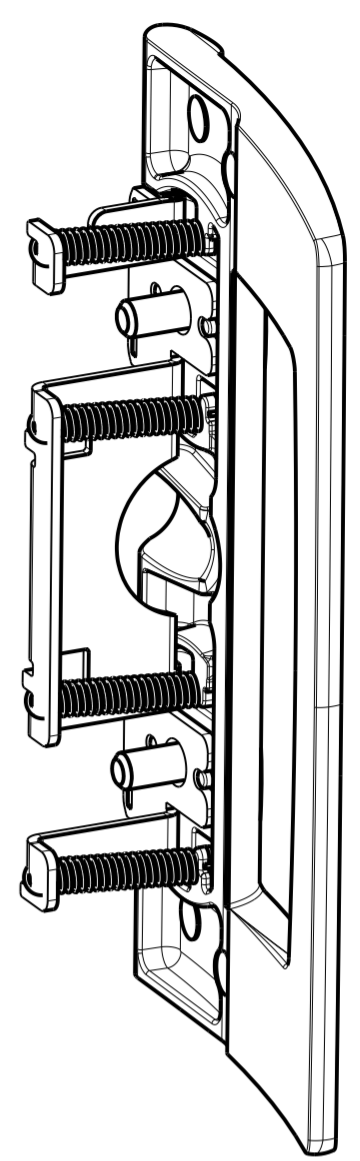
Index	Änderung	Datum	Name
b	Türdichtung geändert	04.06.2014	Kaltseis
a	Gewindeplatte neu	05.02.2010	Waibel

Allgemeintol. DIN ISO 2768-m-S	Werkstück -kanten DIN 6784	Datum	Name
		Bear. 28.10.2009	Dorner
		Gepr.	
Freig. 05.02.2010	Waibel		
AUSTROFLAMM GmbH Austroflamm-Platz 1 A-4631 Krenglbach			
			

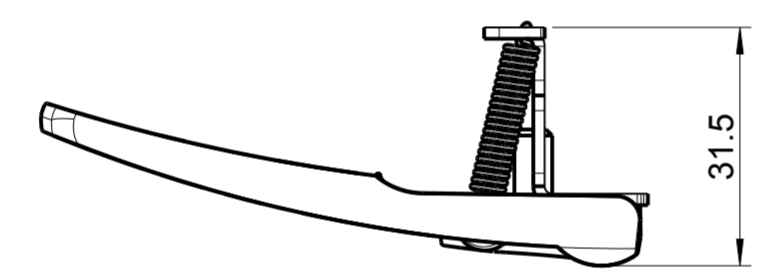
Maßstab: 1:5	Format: DIN A3
Werkstoff: x	Gew.: 7.29kg
Oberfläche: -	
Benennung: Tür kpl. 75x39K	
Zeichnungsnummer: 771479	Index: b
Blatt 1 von 2	
Modellname: 771479 Zng.name: M_771479	



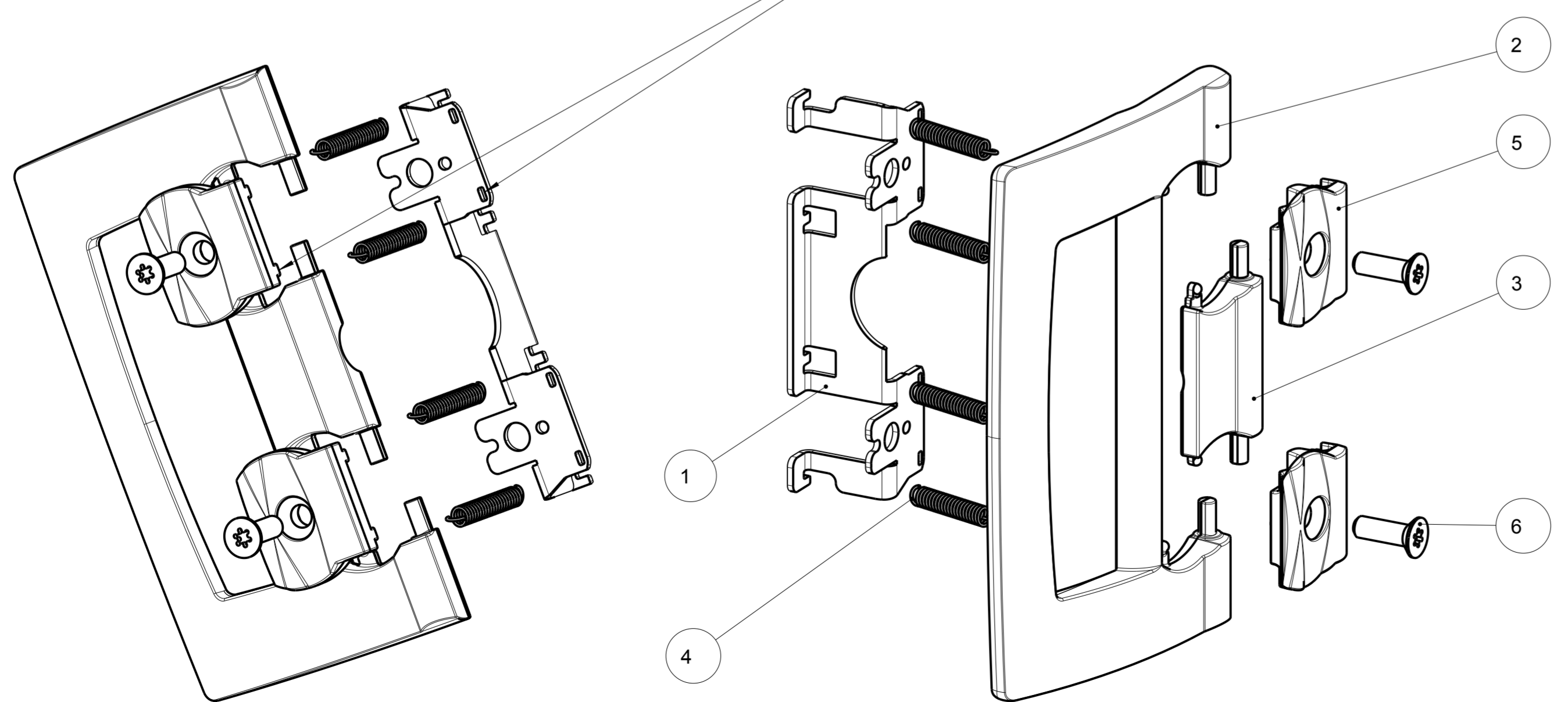
C-C



3D ANSICHTEN
1:1



Index d: Klappgriffplatte Ind. f mit je 2 Nasen formschlüssig verbunden

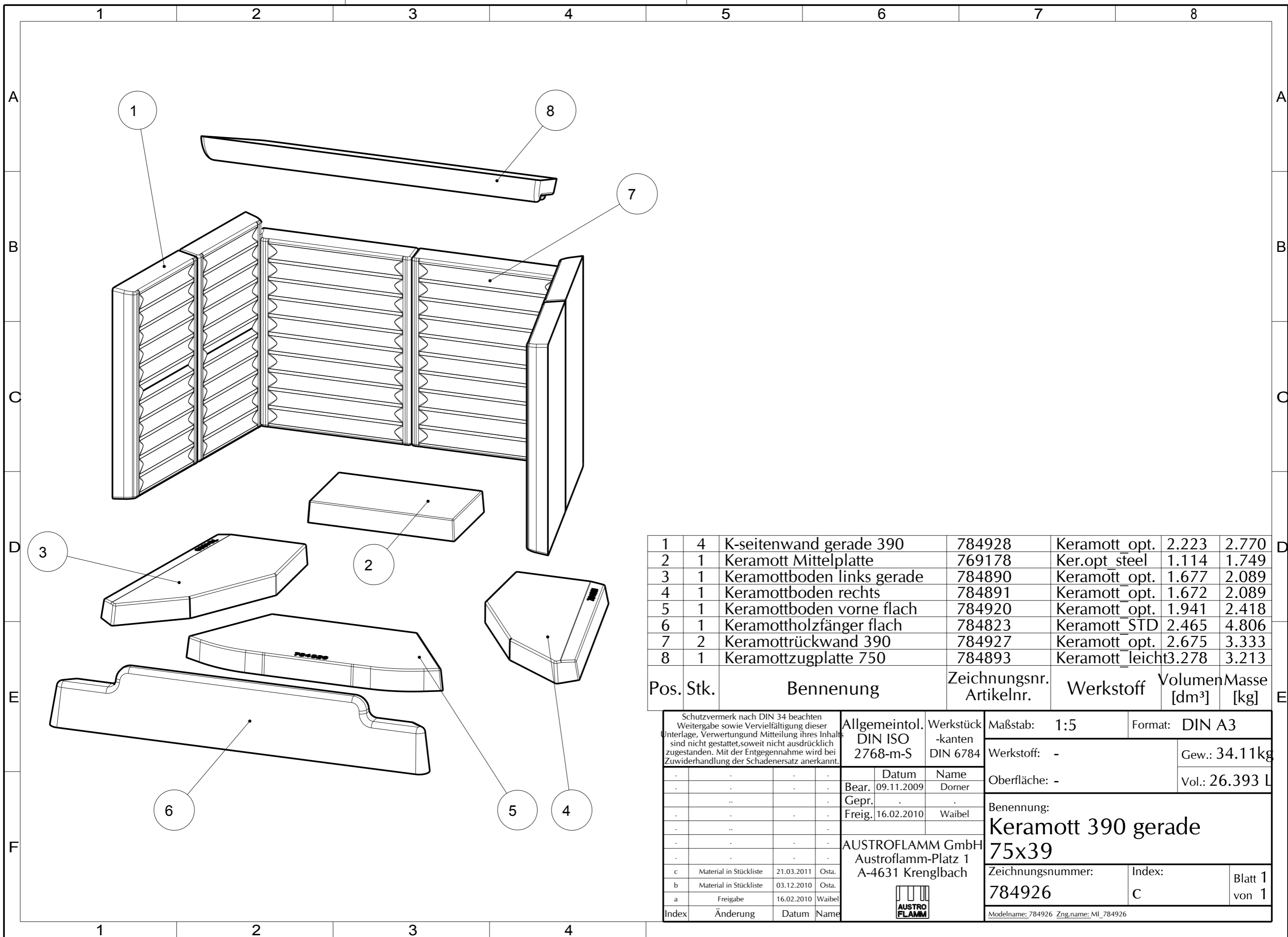


Notiz 2
Ab 01.06.2010 ist nur die Klappgriffplatte mit Index f oder höher zulässig.
Klappgriffplatten mit Index e können weiterhin in Klappgriff kpl. KeKr, Art.Nr. 771280 aufgebraucht werden.

Notiz 1
Teile mittels Kabelbinder zusammengefasst
Schrauben extra begeben!

Pos.	Stk.	Benennung	Zeichnungsnr. Artikelnr.	Werkstoff	Masse [kg]
1	1	K-Griffträger	771285-15	1.4301	0.03
2	1	Klappgriff	771156-96	Z410	0.18
3	1	Klappgriffklinke	771136-96	Z410	0.03
4	4	Zugfeder	771169-15	1.4310	0.02
5	2	Klappgriffplatte	771196-96	Z410	0.03
6	2	ISR-Senk. M5x16	718603-96	1.0038	0.00

Schutzvermerk nach DIN 34 beachten Weitergabe sowie Vervielfältigung dieser Unterlage, Verwertung und Mitteilung ihres Inhalts sind nicht gestattet, soweit nicht ausdrücklich zugestanden. Mit der Entgegennahme wird bei Zuwiderhandlung der Schadenersatz anerkannt.		Allgemeintol. DIN ISO 2768-m-S	Werkstück -kanten DIN 6784	Maßstab: 1:1	Format: DIN A2
		Datum: 26.11.2008	Name: Waibel	Werkstoff: x	Gew.: 0.28kg
		Gepr.:	Freig. 14.10.2009	Oberfläche: -	Vol.: 0.042 L
		Benennung: Klappgriff kpl KeK			
		AUSTROFLAMM GmbH Austroflamm-Platz 1 A-4631 Krenglbach		Zeichnungsnummer: 771096-96	Index: d
d	Notiz 2 - Klappgriffplatte	31.05.2010	Waibel	Blatt 1 von 1	
c	Notiz 1; Freigabe	14.10.2009	Waibel		
b	Anordnung	02.06.2009	Waibel		
Index	Änderung	Datum	Name	Modellname: 771096 Zng.name: M_771096	



1	4	K-seitenwand gerade 390	784928	Keramott_opt.	2.223	2.770
2	1	Keramott Mittelplatte	769178	Ker.opt_steel	1.114	1.749
3	1	Keramottboden links gerade	784890	Keramott_opt.	1.677	2.089
4	1	Keramottboden rechts	784891	Keramott_opt.	1.672	2.089
5	1	Keramottboden vorne flach	784920	Keramott_opt.	1.941	2.418
6	1	Keramottholzfünger flach	784823	Keramott_STD	2.465	4.806
7	2	Keramotrückwand 390	784927	Keramott_opt.	2.675	3.333
8	1	Keramottzugplatte 750	784893	Keramott_leicht	3.278	3.213

Pos.	Stk.	Benennung	Zeichnungsnr. Artikelnr.	Werkstoff	Volumen [dm³]	Masse [kg]
------	------	-----------	--------------------------	-----------	---------------	------------

Schutzvermerk nach DIN 34 beachten
 Weitergabe sowie Vervielfältigung dieser
 Unterlage, Verwertung und Mitteilung ihres Inhalts
 sind nicht gestattet, soweit nicht ausdrücklich
 zugestanden. Mit der Entgegennahme wird bei
 Zuwiderhandlung der Schadenersatz anerkannt.

Allgemeintol.
 DIN ISO
 2768-m-S

Werkstück -kanten DIN 6784	Maßstab: 1:5	Format: DIN A3
	Werkstoff: -	Gew.: 34.11kg
	Oberfläche: -	Vol.: 26.393 L

	Datum	Name
Bear.	09.11.2009	Dorner
Gepr.	.	.
Freig.	16.02.2010	Waibel

AUSTROFLAMM GmbH
 Austroflamm-Platz 1
 A-4631 Krenglbach



Benennung: Keramott 390 gerade 75x39		
Zeichnungsnummer: 784926	Index: C	Blatt 1 von 1
Modelname: 784926 Zng.name: MI_784926		

Index	Änderung	Datum	Name
c	Material in Stückliste	21.03.2011	Osta.
b	Material in Stückliste	03.12.2010	Osta.
a	Freigabe	16.02.2010	Waibel

1 2 3 4 5 6 7 8

A

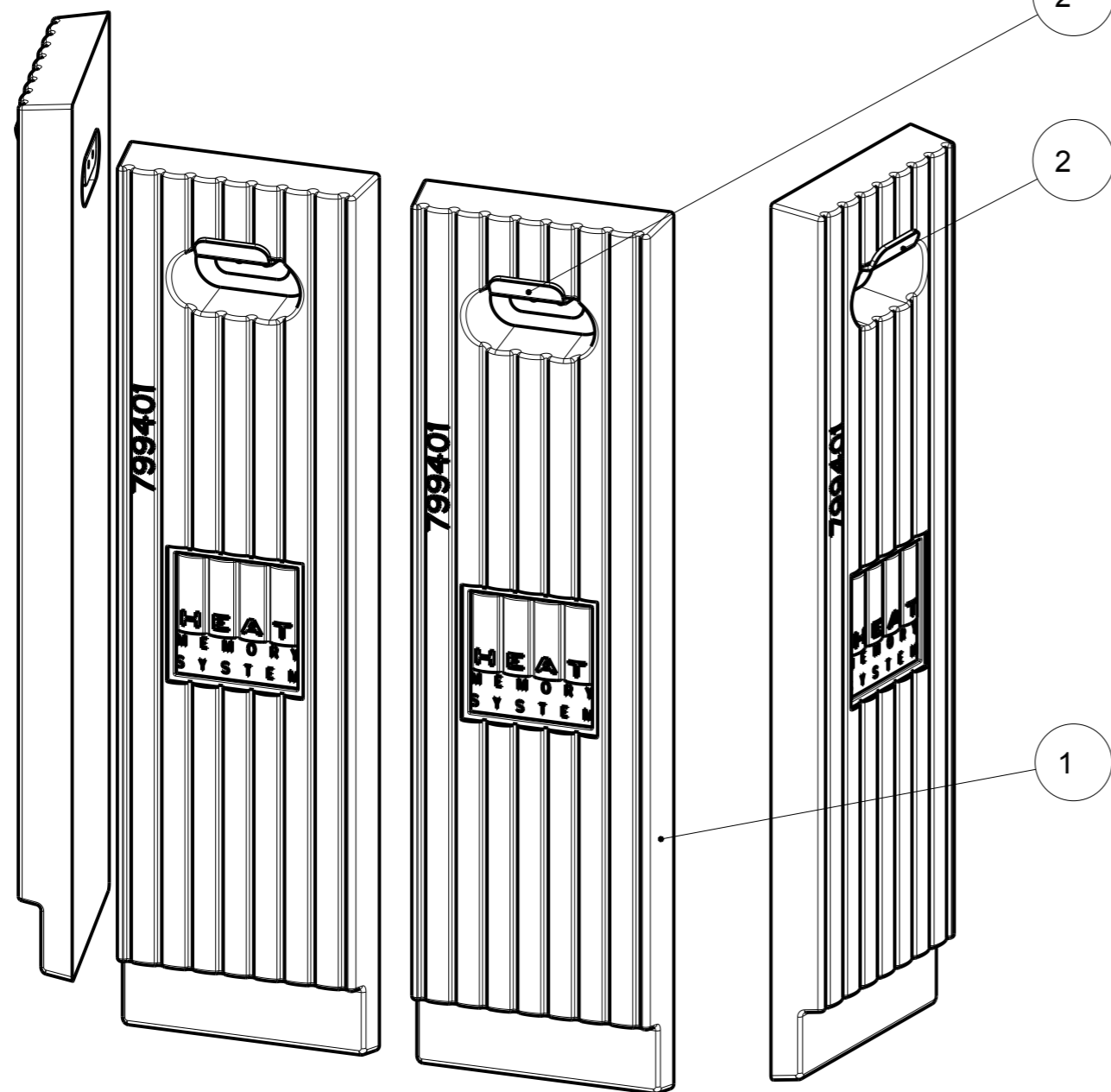
B

C

D

E

F

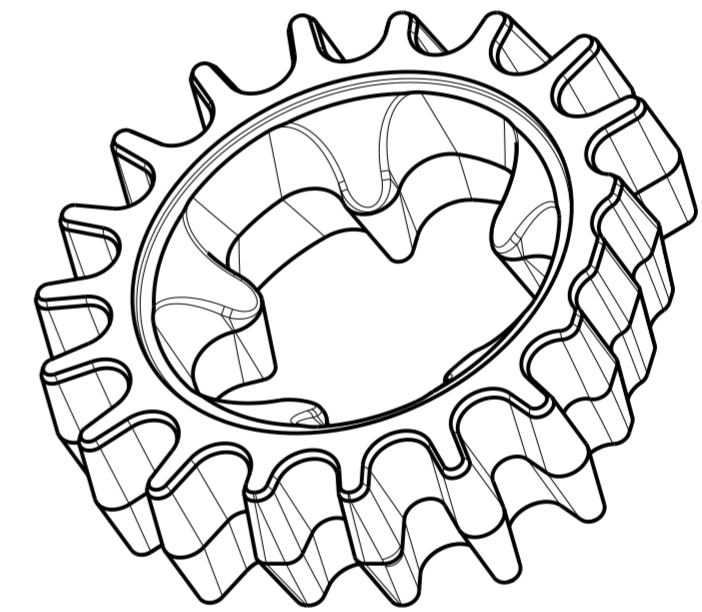
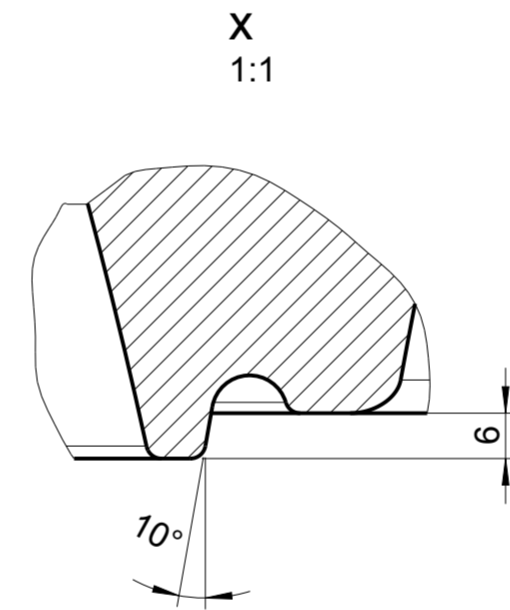
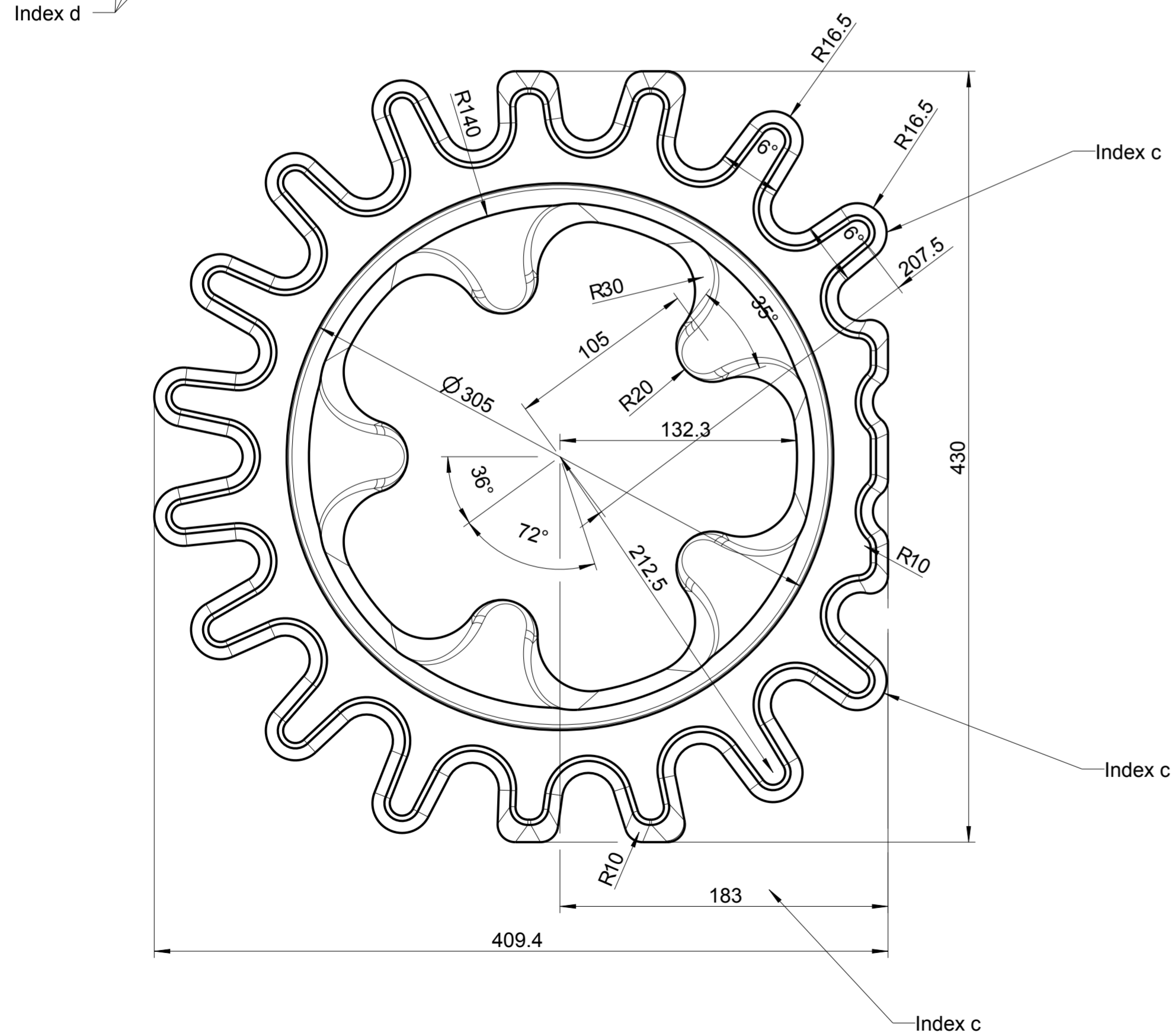
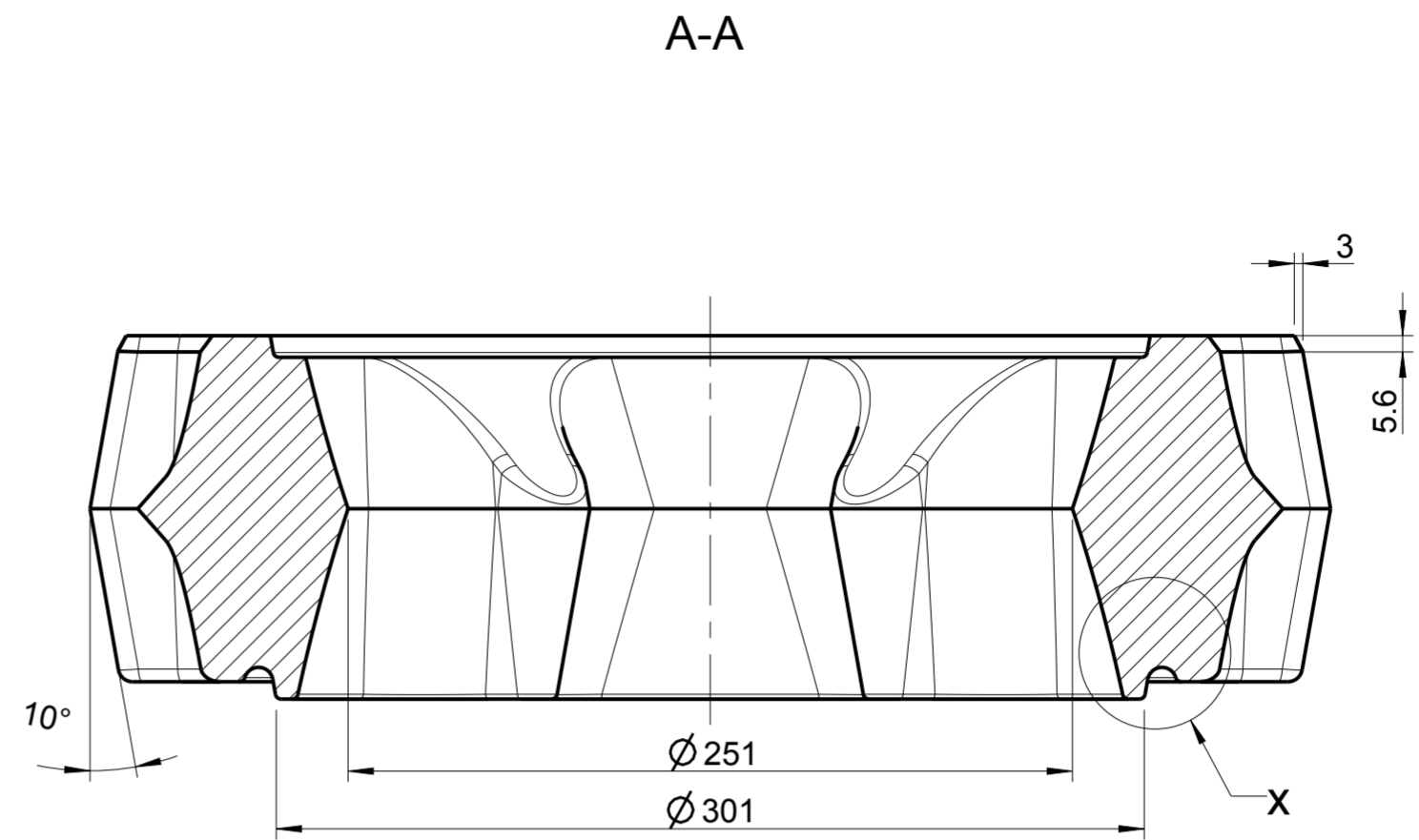
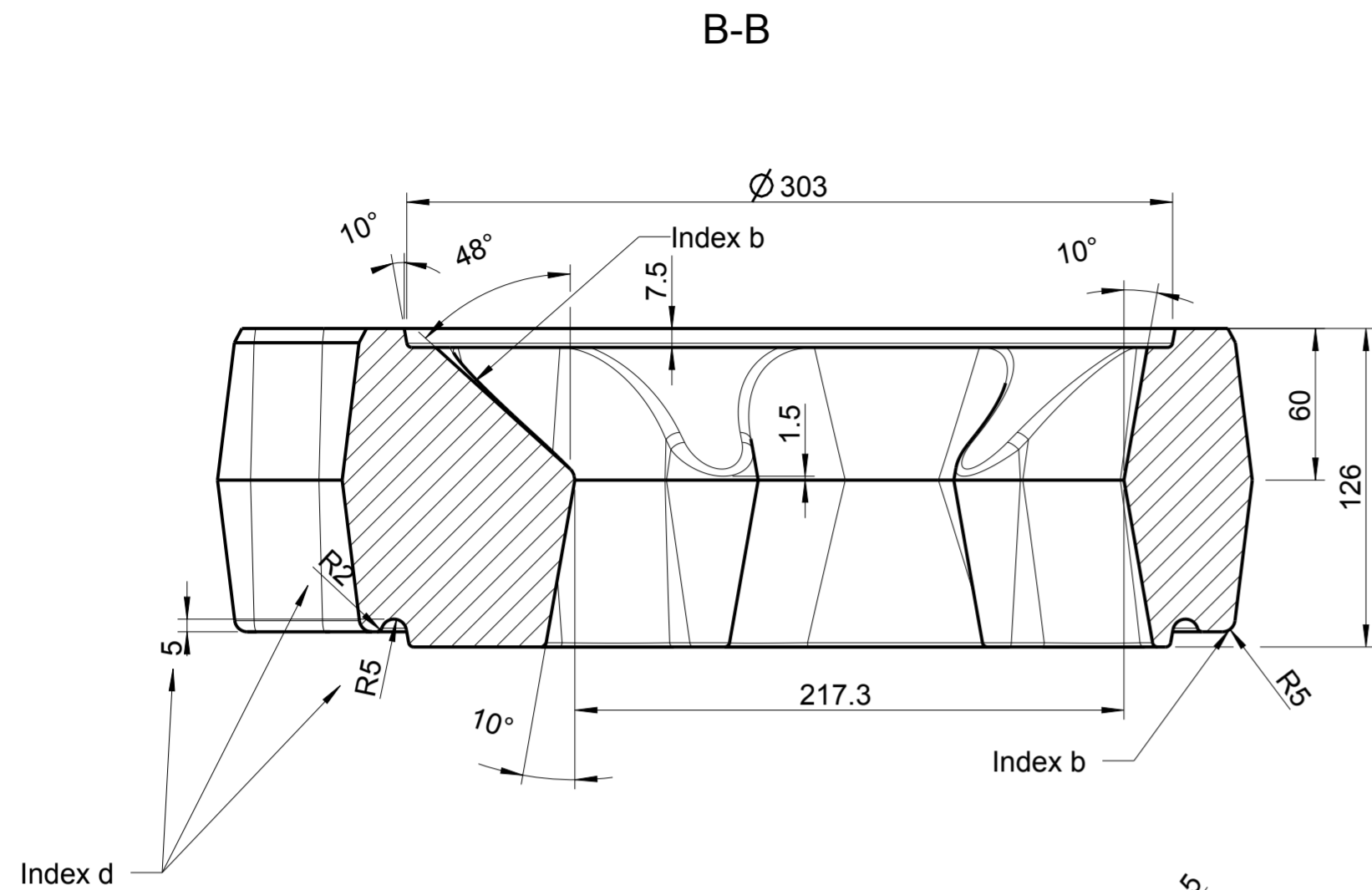


3D-Ansicht

Pos.	Stk.	Benennung	Zeichnungsnr. Artikelnr.	Werkstoff	Masse [kg]
1	4	HMS-STEIN HINTEN GROSS	799401		16.85
2	4	HMS-Halter breit	771108-95	1.0038	0.15

<small>Schutzvermerk nach DIN 34 beachten Weitergabe sowie Vervielfältigung dieser Unterlage, Verwertung und Mitteilung ihres Inhalts sind nicht gestattet, soweit nicht ausdrücklich zugestanden. Mit der Entgegennahme wird bei Zu widerhandlung der Schadenersatz anerkannt.</small>				Allgemeintol. DIN ISO 2768-m-S		Werkstück -kanten DIN 6784		Maßstab: 1:5		Format: DIN A3	
				b 4x HMS groß 16.06.2015 Mayr		a Freigabe 16.06.2009 Osta.		Datum Name Bear. 26.01.2009 Waibel Gepr. . . . Freig. 16.06.2009 Ostaszewski		Werkstoff: x	
Index Änderung Datum Name				AUSTROFLAMM GmbH Austroflamm-Platz 1 A-4631 Krenglbach		AUSTROFLAMM		Oberfläche: -		Vol.: 22.541 L	
								Benennung: HMS kpl Ke65/75 K		Blatt 1 von 1	
								Zeichnungsnummer: 361002		Index: b	
								Modelname: HMS_KE750 Zng.name: M_361002			

1 2 3 4

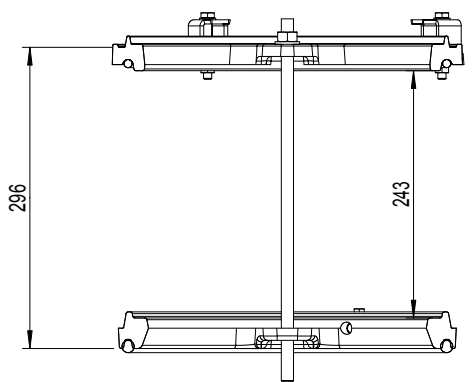
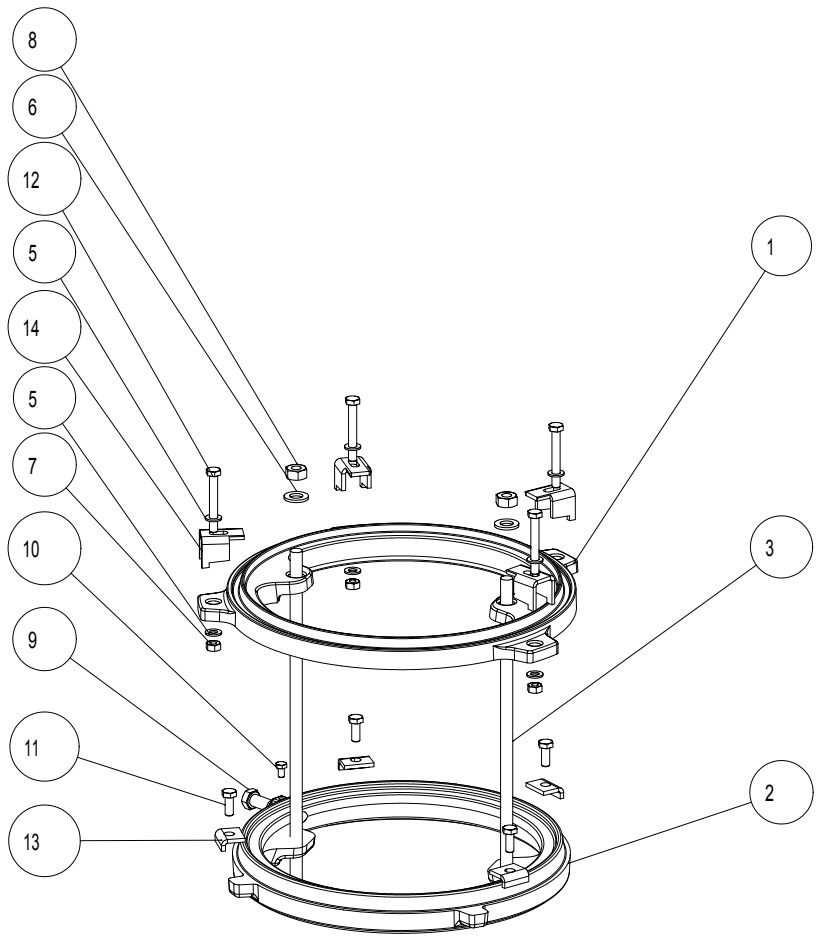


Änderung e
 Konstrukteur: Ristovski
 21.02.06
 Material
 statt HMS

Freigabe für
 Produktion
 21.02.06

Unbemaste Radien R2
 Unbemaste Entformschraegen nach DISA
 Oberflächen sauber u. Lunckerfrei

Schutzvermerk nach DIN 34 beachten Weitergabe sowie Vervielfältigung dieser Unterlage, Verwertung und Mitteilung ihres Inhalts sind nicht gestattet, soweit nicht ausdrücklich zugestanden. Mit der Entgegennahme wird bei Zuwerdung der Schadenersatz anerkannt.		Allgemeintol. DIN ISO 2768-m-S	Werkstück -kanten DIN 6784	Maßstab: 2:5	Format: DIN A2
		Bear. 21.09.2005	Datum Name Waibel	Werkstoff: ASM	Gew.: 24.76kg
		Gepr.		Oberfläche: -	Vol.: 7.886 L
		Freig. 21.02.2006	Ristovski	Benennung: Aufsatzspeicherstein Scala Aufsatzspeicher	
e Material statt HMS->AMS 21.02.06 Ristovski		AUSTROFLAMM GmbH Austroflamm-Platz 1 A-4631 Krenglbach		Zeichnungsnummer: 799801	Index: e
d Nut RS hinzu 5 tief 10.11.05 Waibel				Blatt 1 von 1	
c Art. Nr. 796013->797801 04.11.05 Ristovski					
c 188->183 / 212.5->207.5 04.11.05 Ristovski					
b komplett überarbeitet 25.10.2005 Dornier					
Index	Änderung	Datum	Name	Modelname: 799801 Zng.name: H_799801	



Maße mit 2
Speichersteine

Ersatz für
799809
Konstrukteur: Ristovski
03.04.06

**Wird nicht vormontiert!
Nur verpacken!**

Pos.	Stk.	Benennung	Zeichnungsnr. Artikelnr.	Werkstoff	Masse [kg]
1	1	Adapter oben klein kpl.	799806	x	5.616
2	1	Adapter unten klein kpl.	799813	x	5.589
3	2	Gewindestange M12x1000	x-91	DIN 975 bl.vz.	0.316
4	1	Montageanleitung	x	-	0.000
5	8	Scheibe o.Fase f.M8	718144-92	DIN 125A sw. vz.	0.002
6	2	Scheibe o.Fase f.M12	718341-92	DIN 125A sw. vz.	0.006
7	4	SK-Mutter M8	718077-92	DIN 934 sw.vz.	0.006
8	2	SK-Mutter M12	718339-92	DIN 934 sw.vz.	0.018
9	1	SK-Schraube M12x25	718537-92	DIN 933 sw.vz.	0.038
10	1	SK-Schraube M6x10	718082-92	DIN 933 sw.vz.	0.005
11	4	SK-Schraube M8x20	718095-92	DIN 933 sw.vz.	0.014
12	4	SK-Schraube M8x60	718541-91	DIN 933 bl.vz.	0.030
13	4	Spannpratze 1	799814-29	1.0038	0.026
14	4	Spannpratze 2	799812-29	1.0038	0.065

Die Rauchrohranschlusshöhe erhöht sich bei Verwendung von:
 1 Stk. Aufsatzspeicherstein (350143) um...175 mm
 2 Stk. Aufsatzspeicherstein (350143) um...296mm
 3 Stk. Aufsatzspeicherstein (350143) um...417mm
 4 Stk. Aufsatzspeicherstein (350143) um...538 mm

<small>Schutzvermerk nach DIN 34 beachten Weitergabe sowie Vervielfältigung dieser Unterlage, Verwertung und Mitteilung ihres Inhalts sind nicht gestattet, soweit nicht ausdrücklich zugestanden. Mit der Entgegennahme wird bei Zuwerdung der Schadenersatz anerkannt.</small>		Allgemeintol. DIN ISO 2768-m-S	Werkstück -kanten DIN 6784	Maßstab: 1:5 Format: DIN A3	Werkstoff: x Gew.: 12.49 kg
				Oberfläche: -	
				Benennung: Aufsatzspeicherset klein kpl. Austroflamm Ke DM 160/180	
				Zeichnungsnummer: 350144	Index: b
					Blatt 1 von 1
				Modelname: 350144 Zng.name: M_350144	



1 2 3 4 5 6 7 8

A

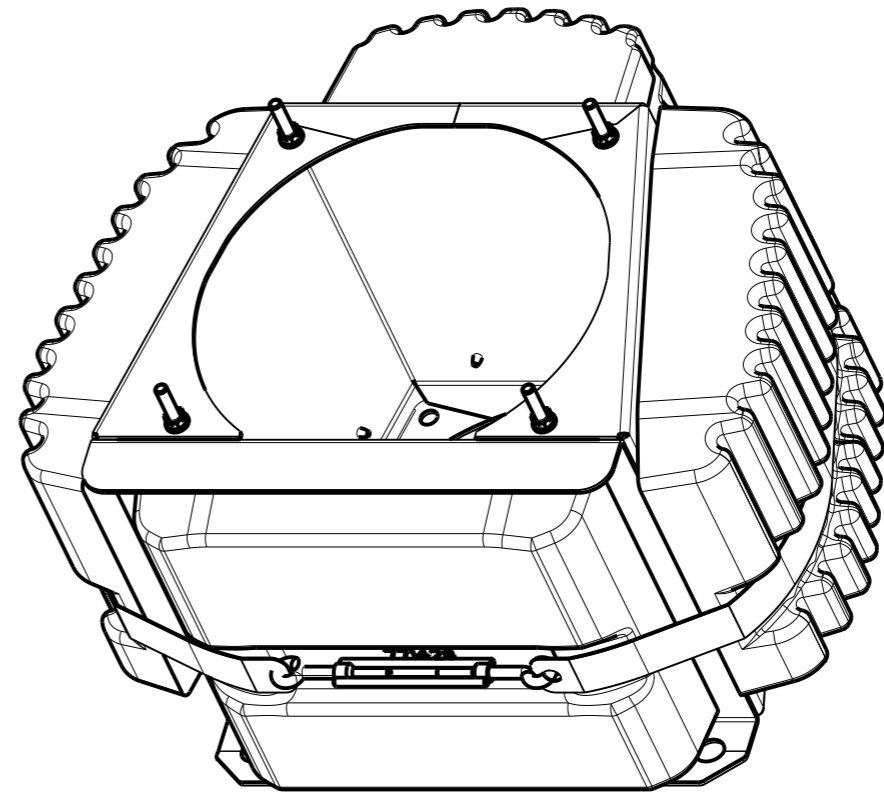
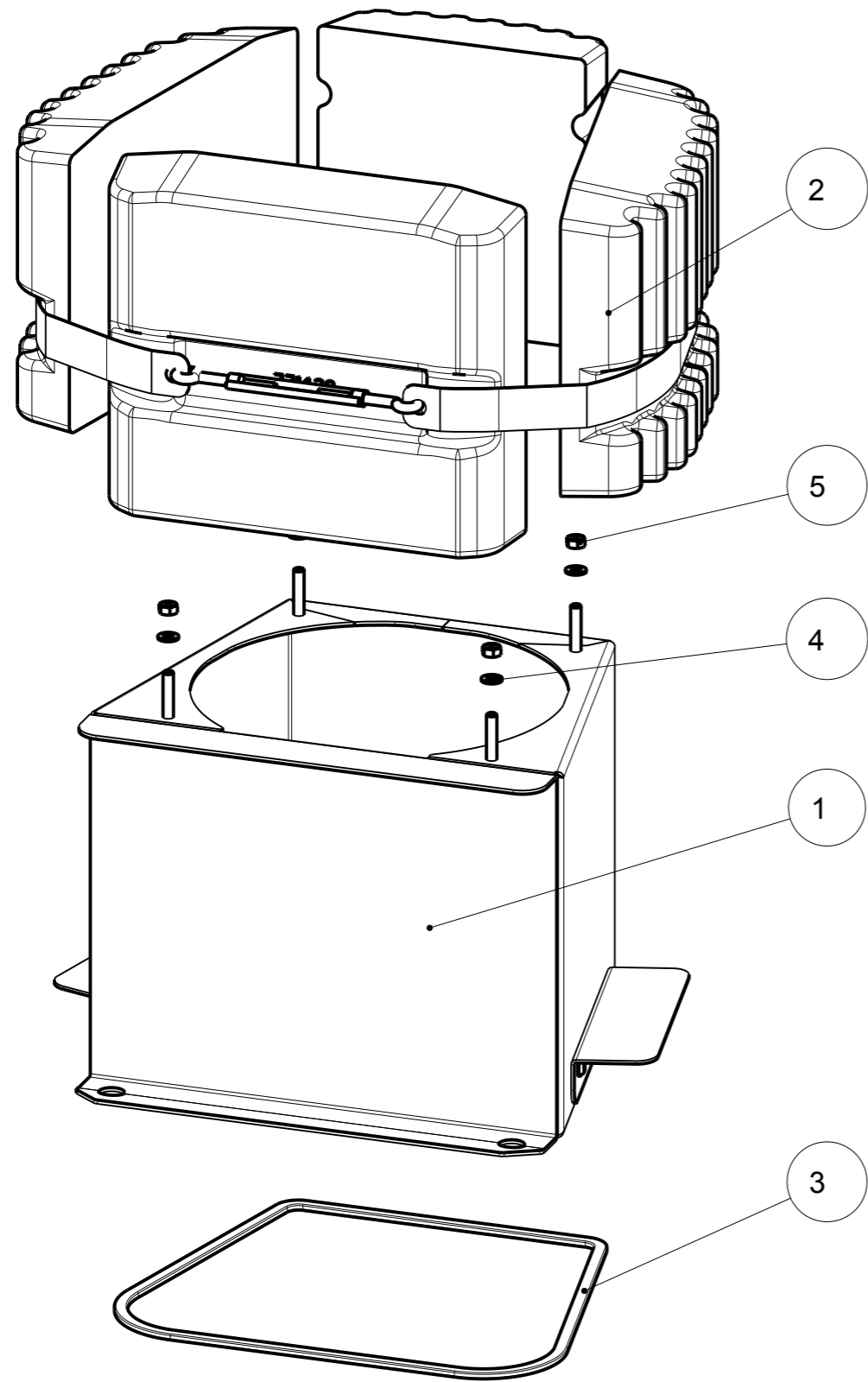
B

C

D

E

F



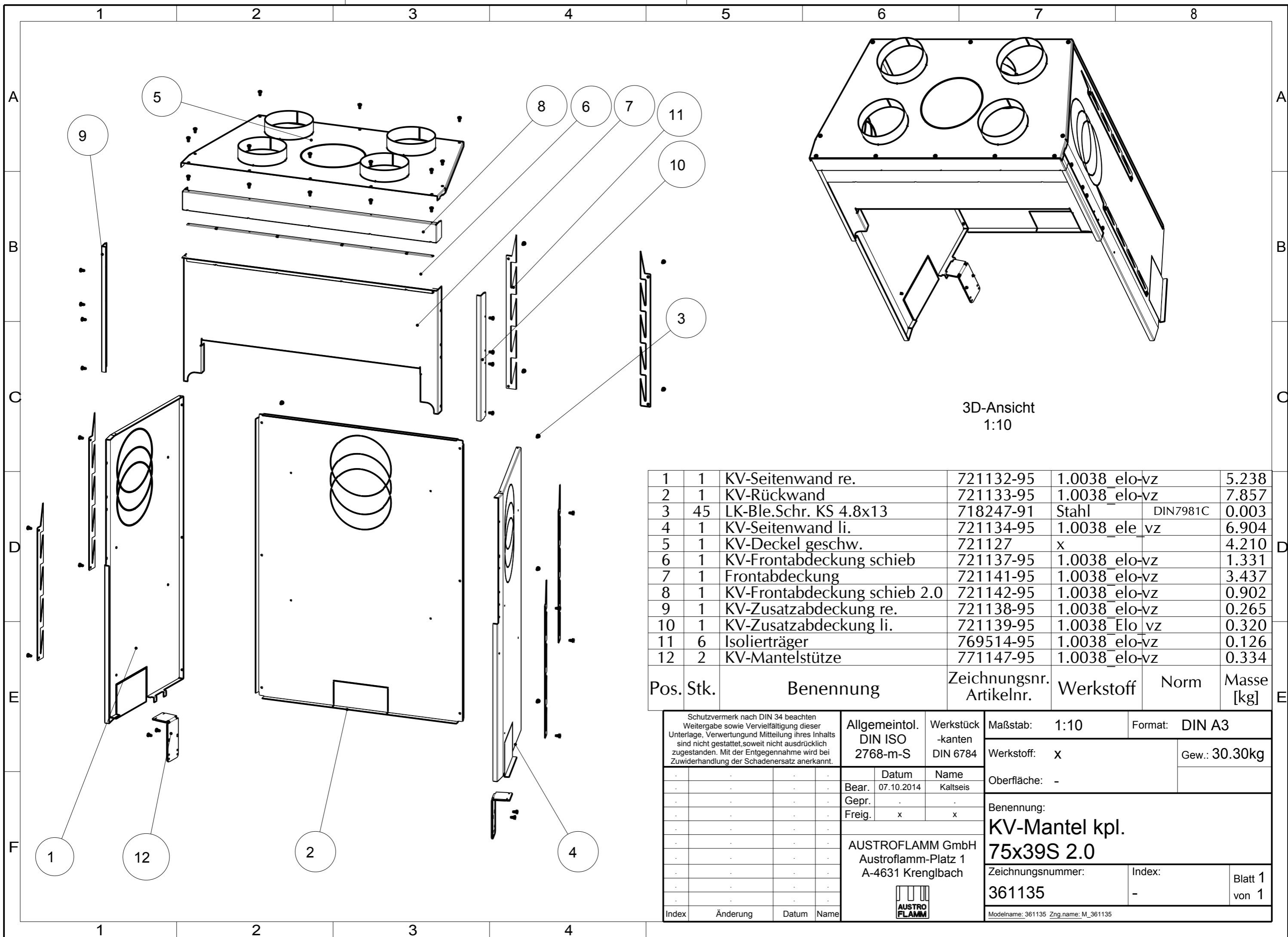
3D-Ansicht
1:5

1	1	HMS Aufsatz geschw.	771421-29	x	12.15
2	1	HMS kpl	771422	x	61.02
3	1	Dichtung weiss selbstkl. 10x5x1200mm	718438	Textilglas	0.06
4	4	Scheibe o.F. f.M8	718144-92	Stahl	0.00
5	4	SK-Mutter M8	718077-92	8	0.01

Pos.	Stk.	Benennung	Zeichnungsnr. Artikelnr.	Werkstoff	Masse [kg]
------	------	-----------	--------------------------	-----------	------------

<small>Schutzvermerk nach DIN 34 beachten Weitergabe sowie Vervielfältigung dieser Unterlage, Verwertung und Mitteilung ihres Inhalts sind nicht gestattet, soweit nicht ausdrücklich zugestanden. Mit der Entgegennahme wird bei Zu widerhandlung der Schadenersatz anerkannt.</small>				Allgemeintol. DIN ISO 2768-m-S		Werkstück -kanten DIN 6784		Maßstab: 1:5		Format: DIN A3	
				Datum Bear. 08.04.2009 Gepr. Freig. 04.05.2009		Name Ostaszewski		Werkstoff: x		Oberfläche: -	
AUSTROFLAMM GmbH Austroflamm-Platz 1 A-4631 Krenglbach				Benennung: HMS Aufsatz kpl. Gt-Zubehör							
a Zeichnung aktualisiert 04.04.2014 Kaltseis				Zeichnungsnummer: 361037		Index: a		Blatt 1 von 2			
Index Änderung Datum Name				Modelname: 361037 Zng.name: M_361037							

1 2 3 4



3D-Ansicht
1:10

1	1	KV-Seitenwand re.	721132-95	1.0038_elo-vz	5.238
2	1	KV-Rückwand	721133-95	1.0038_elo-vz	7.857
3	45	LK-Ble.Schr. KS 4.8x13	718247-91	Stahl DIN7981C	0.003
4	1	KV-Seitenwand li.	721134-95	1.0038_ele_vz	6.904
5	1	KV-Deckel geschw.	721127	x	4.210
6	1	KV-Frontabdeckung schieb	721137-95	1.0038_elo-vz	1.331
7	1	Frontabdeckung	721141-95	1.0038_elo-vz	3.437
8	1	KV-Frontabdeckung schieb 2.0	721142-95	1.0038_elo-vz	0.902
9	1	KV-Zusatzabdeckung re.	721138-95	1.0038_elo-vz	0.265
10	1	KV-Zusatzabdeckung li.	721139-95	1.0038_Elo_vz	0.320
11	6	Isolierträger	769514-95	1.0038_elo-vz	0.126
12	2	KV-Mantelstütze	771147-95	1.0038_elo-vz	0.334

Pos.	Stk.	Benennung	Zeichnungsnr. Artikelnr.	Werkstoff	Norm	Masse [kg]
------	------	-----------	--------------------------	-----------	------	------------

Schutzvermerk nach DIN 34 beachten
Weitergabe sowie Vervielfältigung dieser
Unterlage, Verwertung und Mitteilung ihres Inhalts
sind nicht gestattet, soweit nicht ausdrücklich
zugestanden. Mit der Entgegennahme wird bei
Zu widerhandlung der Schadenersatz anerkannt.

Allgemeintol.
DIN ISO
2768-m-S

Werkstück
-kanten
DIN 6784

Maßstab: 1:10 Format: DIN A3

Werkstoff: x Gew.: 30.30kg

	Datum	Name
Bear.	07.10.2014	Kaltseis
Gepr.		
Freig.	x	x

AUSTROFLAMM GmbH
Austroflamm-Platz 1
A-4631 Krenglbach

Oberfläche: -

Benennung:
**KV-Mantel kpl.
75x39S 2.0**

Index	Änderung	Datum	Name

Zeichnungsnummer:
361135

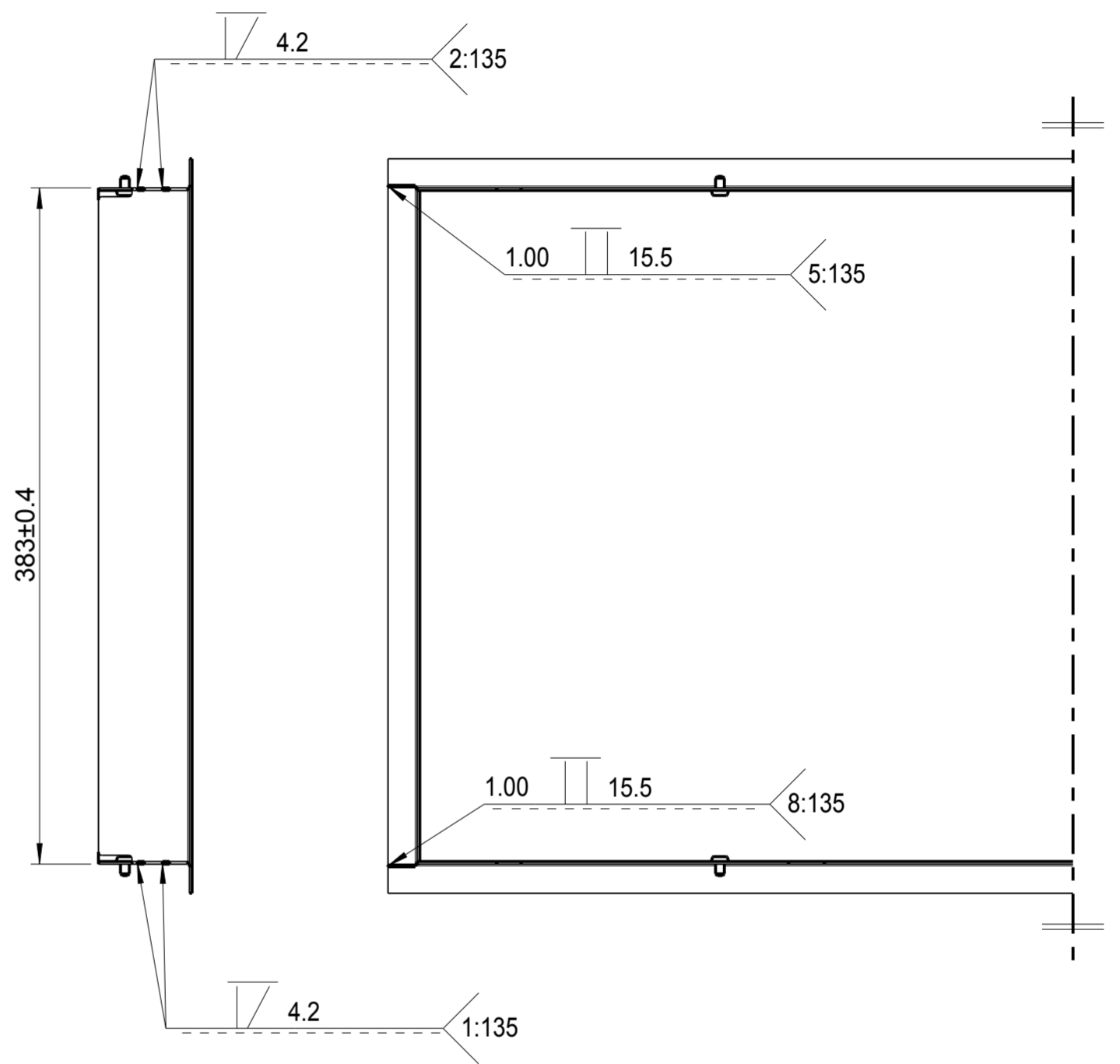
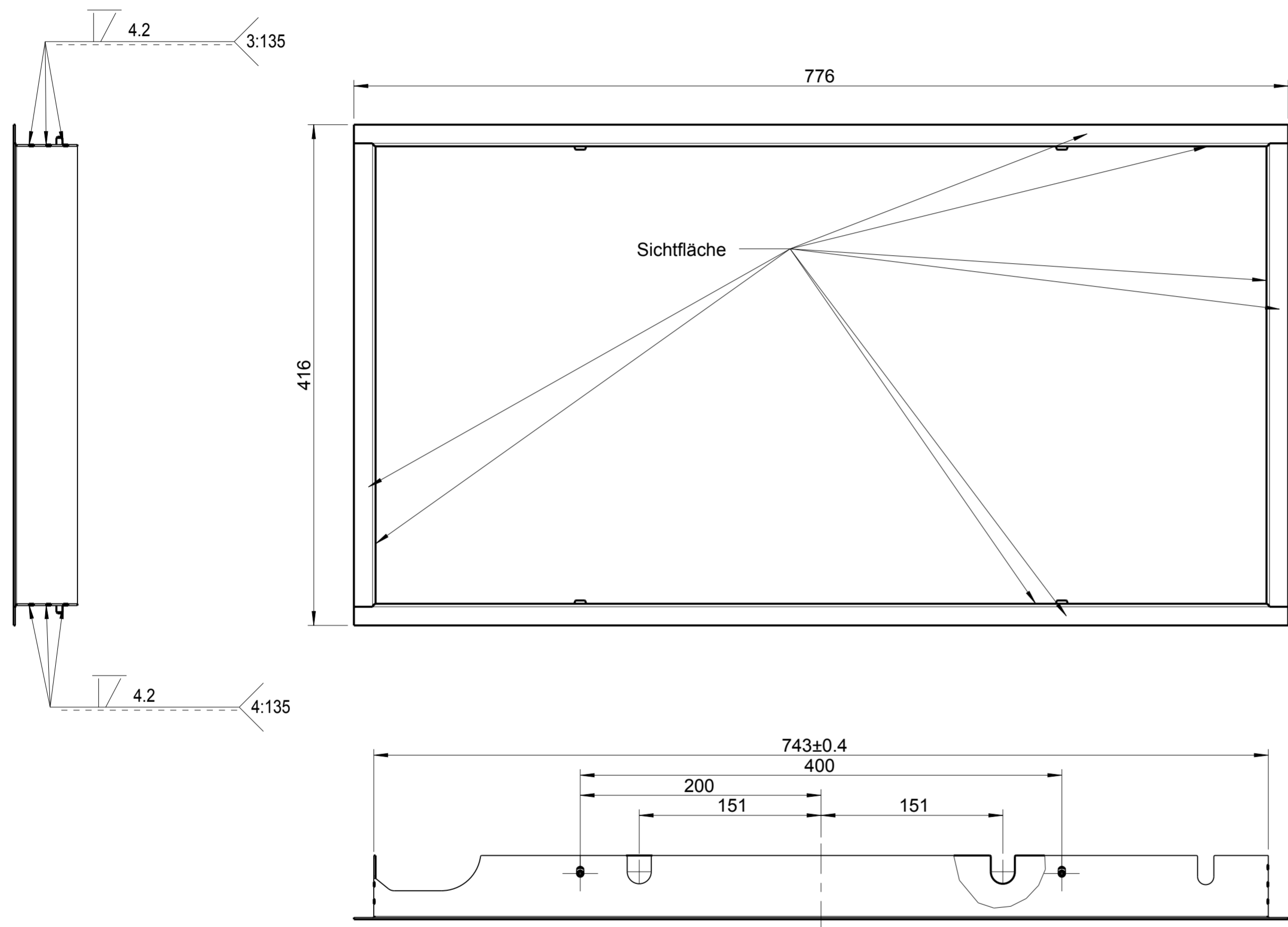
Index:
-

Blatt 1
von 1

Modelname: 361135 Zng.name: M_361135

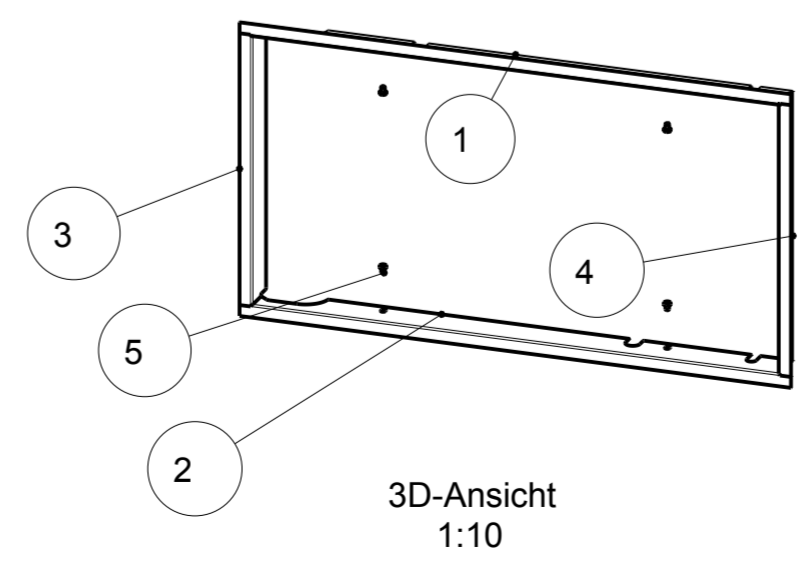


1	2	3	4	5	6	7	8
Variantenname	DESIGNRAHMEN_LI	DESIGNRAHMEN_OBEN	DESIGNRAHMEN_RE	DESIGNRAHMEN_UNTEN	ISO7380_M5X8_SW_VZ	OBERFLAECHE	ZEICHNUNGSNUMMER
361034_29	771474_29	771291_29	771472_29	771293_29	ISO7380_M5X8_SW_VZ	lackiert	361034-29
361034_18	771474_18	771291_18	771472_18	771293_18	ISO7380_M5X8_A2	geschliffen K220	361034-18



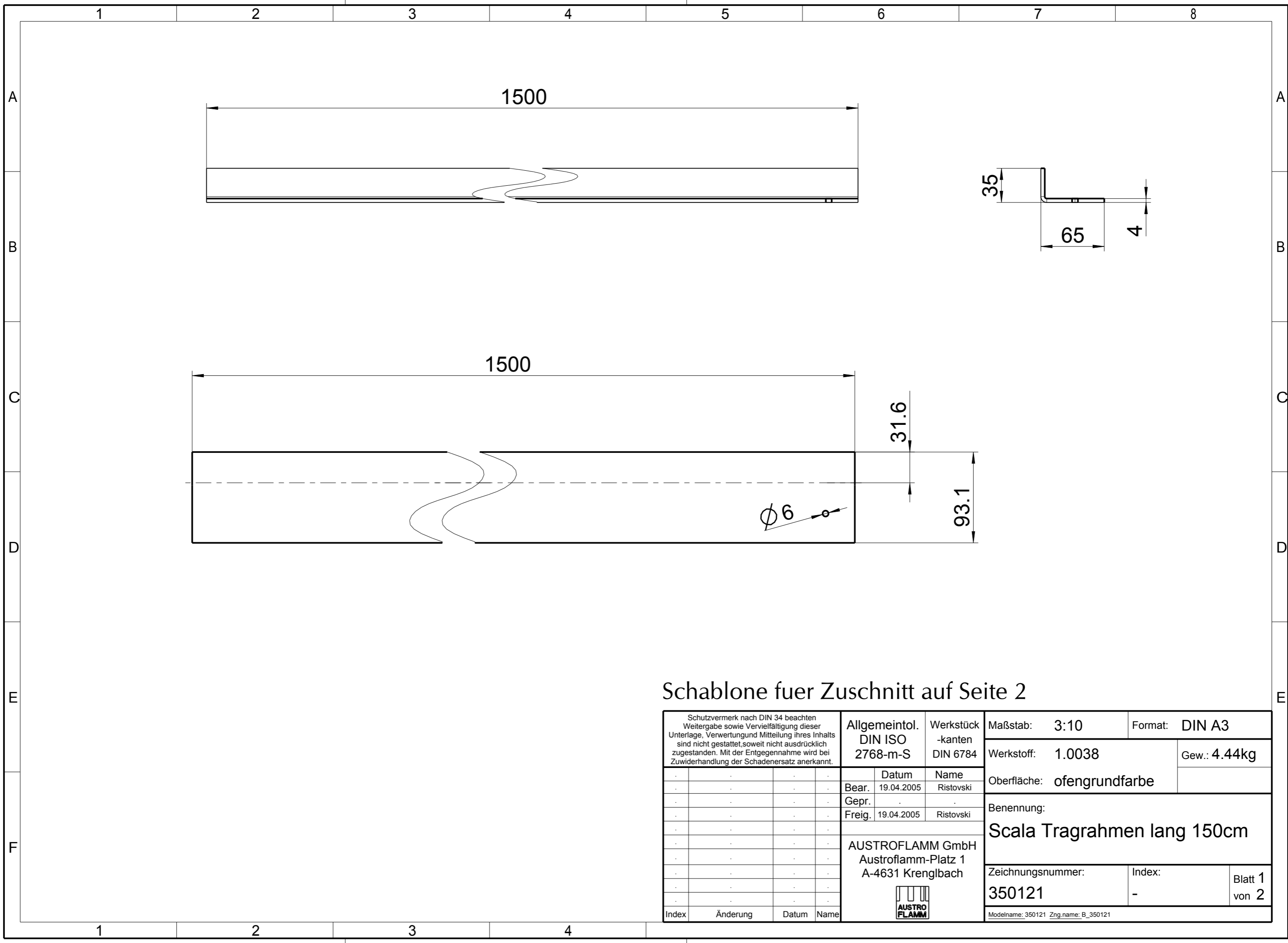
B-B

ACHTUNG:
 Teile sauber zusammengefügt.
 Vorspringende Schweißnähte wegschleifen.
 Allfällige Verfärbung bei Edelstahl im Sichtbereich in Schleifrichtung wegschleifen.
 4 Schrauben (Pos. 5) entsprechend der Oberfläche lt. Variantentabelle beipacken.



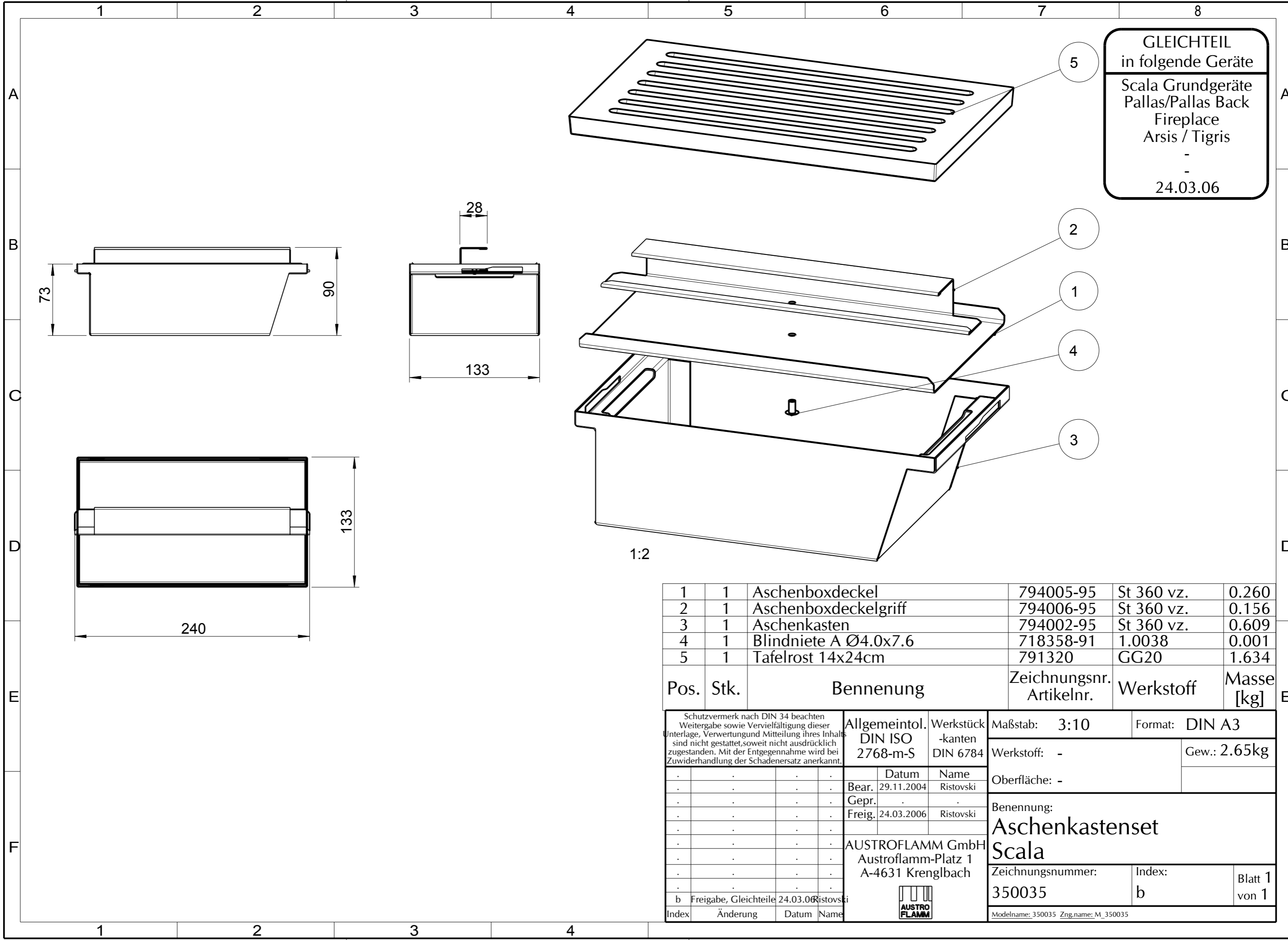
Pos.	Stk.	Benennung	Zeichnungsnr. Artikelnr.	Werkstoff	Masse [kg]
1	1	Designrahmen oben	771291-xx	1.0038	0.57
2	1	Designrahmen unten	771293-xx	1.0038	0.57
3	1	Designrahmen links	771474-xx	1.0038	0.31
4	1	Designrahmen rechts	771472-xx	1.0038	0.31
5	4	ISK LKS M5x8	718561-92	10.9	0.00

Schutzvermerk nach DIN 34 beachten Weitergabe sowie Vervielfältigung dieser Unterlage, Verwertung und Mitteilung ihres Inhalts sind nicht gestattet, soweit nicht ausdrücklich zugestanden. Mit der Entgegennahme wird bei Zuwendung der Schadenersatz anerkannt.		Allgemeintol. DIN ISO 2768-m-S	Werkstück -kanten DIN 6784	Maßstab: 3:10	Format: DIN A2
Bear.	Datum	Name	Werkstoff: x	Gew.: 1.77kg	
Gepr.	28.10.2009	Dorner	Oberfläche: lt. Tabelle		
Freig.	17.02.2011	Ostaszewski	Benennung: Designerrahmen kpl. 75X39k		
c	Zeichnung aktualisiert	08.04.2015	AUSTROFLAMM GmbH Austroflamm-Platz 1 A-4631 Krenglbach	Zeichnungsnummer: 361034-xx	Index: c
b	Neuaufbau	16.06.2014		Blatt 1	von 1
a	Freigabe	17.02.2011		Modelname: 361034	Zng.name: M_361034
Index	Änderung	Datum	Name		



Schablone fuer Zuschnitt auf Seite 2

Schutzvermerk nach DIN 34 beachten Weitergabe sowie Vervielfältigung dieser Unterlage, Verwertung und Mitteilung ihres Inhalts sind nicht gestattet, soweit nicht ausdrücklich zugestanden. Mit der Entgegennahme wird bei Zuwiderhandlung der Schadenersatz anerkannt.				Allgemeintol. DIN ISO 2768-m-S		Werkstück -kanten DIN 6784		Maßstab: 3:10		Format: DIN A3					
				Bear. 19.04.2005		Name Ristovski		Werkstoff: 1.0038		Gew.: 4.44kg					
Gepr.				Freig. 19.04.2005		Name Ristovski		Oberfläche: ofengrundfarbe							
AUSTROFLAMM GmbH Austroflamm-Platz 1 A-4631 Krenglbach								Benennung: Scala Tragrahmen lang 150cm							
Index				Änderung		Datum		Name		Zeichnungsnummer: 350121		Index: -		Blatt 1 von 2	
										Modelname: 350121		Zng.name: B_350121			



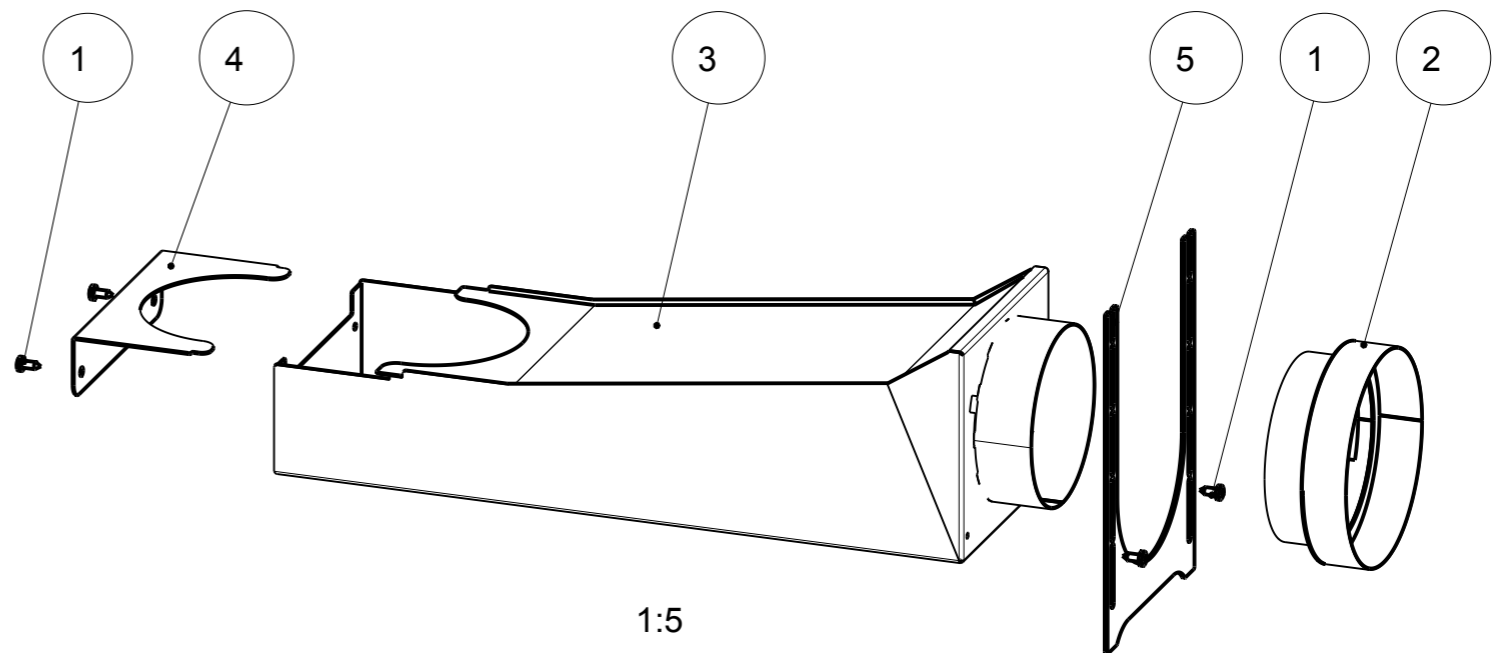
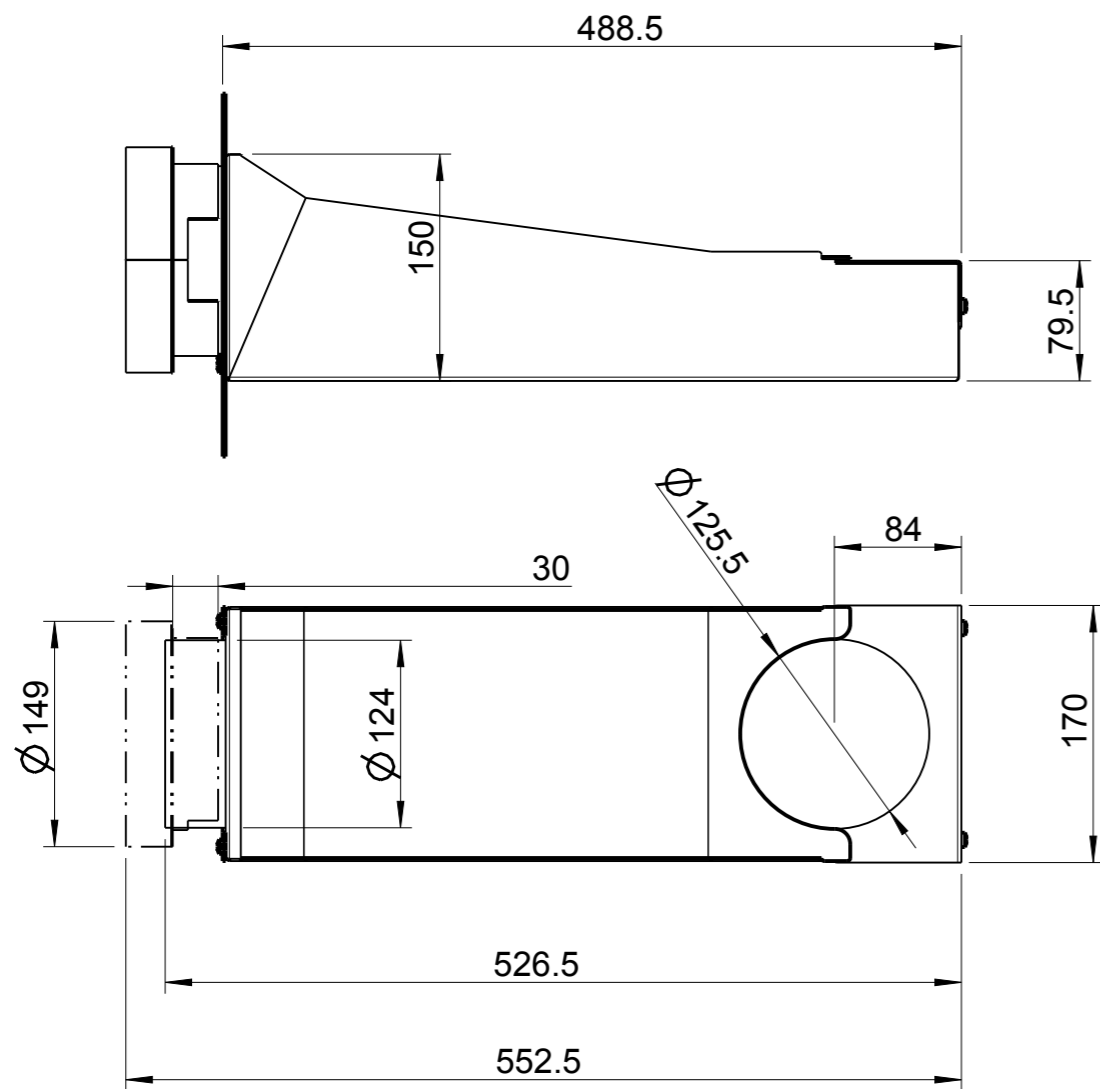
GLEICHTEIL
in folgende Geräte
Scala Grundgeräte
Pallas/Pallas Back
Fireplace
Arsis / Tigris
-
-
24.03.06

1	1	Aschenboxdeckel	794005-95	St 360 vz.	0.260
2	1	Aschenboxdeckelgriff	794006-95	St 360 vz.	0.156
3	1	Aschenkasten	794002-95	St 360 vz.	0.609
4	1	Blindniete A Ø4.0x7.6	718358-91	1.0038	0.001
5	1	Tafelrost 14x24cm	791320	GG20	1.634

Pos.	Stk.	Benennung	Zeichnungsnr. Artikelnr.	Werkstoff	Masse [kg]
------	------	-----------	-----------------------------	-----------	---------------

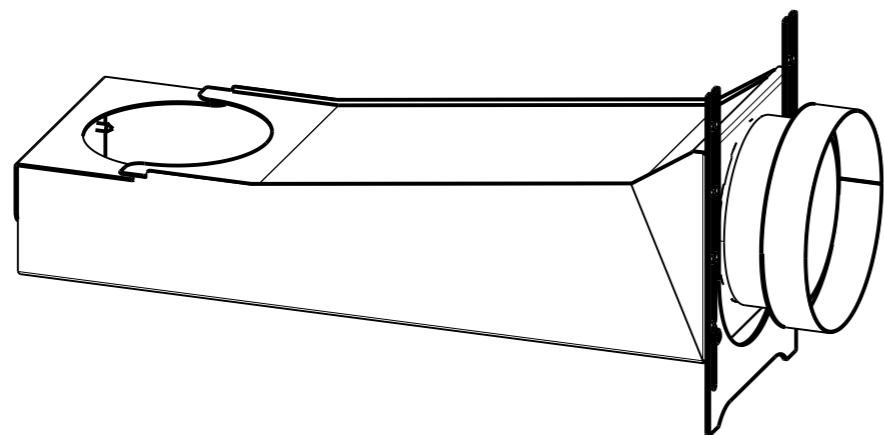
<small>Schutzvermerk nach DIN 34 beachten Weitergabe sowie Vervielfältigung dieser Unterlage, Verwertung und Mitteilung ihres Inhalts sind nicht gestattet, soweit nicht ausdrücklich zugestanden. Mit der Entgegennahme wird bei Zuwiderhandlung der Schadenersatz anerkannt.</small>				Allgemeintol. DIN ISO 2768-m-S		Werkstück -kanten DIN 6784		Maßstab: 3:10		Format: DIN A3	
				Datum		Name		Werkstoff: -		Gew.: 2.65kg	
.		.		Bear. 29.11.2004		Ristovski		Benennung: Aschenkastenset Scala			
.		.		Gepr. .		.					
.		.		Freig. 24.03.2006		Ristovski					
AUSTROFLAMM GmbH Austroflamm-Platz 1 A-4631 Krenglbach				Zeichnungsnummer: 350035		Index: b		Blatt 1 von 1		Modelname: 350035 Zng.name: M_350035	
b	Freigabe, Gleichteile	24.03.06	Ristovski								
Index	Änderung	Datum	Name								





Änderung c
 Konstrukteur: Ristovski
 17.01.05
 Zuschnitt

Freigabe für
 Produktion
 17.01.05



1	4	LK-Ble.Schr. ISR 4.8x13	718247-92	Stahl	0.003
2	1	Scala Erweiterung 125/150	350201	-	0.234
3	1	Scala Flachknie geschweisst	715668-29	-	3.194
4	1	Scala Flachknie Spannstück	712812-29	St360	0.182
5	1	Scala Flachknie Stütze	712821-95	St360 elo.vz	0.197

Pos.	Stk.	Benennung	Zeichnungsnummer Artikelnummer	Werkstoff	Masse [kg]
------	------	-----------	-----------------------------------	-----------	---------------

Schutzvermerk nach DIN 34 beachten Weitergabe sowie Vervielfältigung dieser Unterlage, Verwertung und Mitteilung ihres Inhalts sind nicht gestattet, soweit nicht ausdrücklich zugestanden. Mit der Entgegennahme wird bei Zuwiderhandlung der Schadenersatz anerkannt.		Allgemeintol. DIN ISO 2768-m-S	Werkstück -kanten DIN 6784	Maßstab: 1:5	Format: DIN A3
				Werkstoff: -	Gew.: 3.82kg
				Oberfläche: -	
				Benennung: Flachknie kpl.	
				Scala	
				Zeichnungsnummer: 350200	Index: C
				Blatt 1 von 1	
				Modellname: 350200 Zng.name: M_350200	
c	Zuschnitt; Freigabe	17.01.2005	Ristovsk		
Index	Änderung	Datum	Name		

