

Info:
Der neue KV-Mantel kpl. (361106) kann für folgende Geräte verwendet werden:

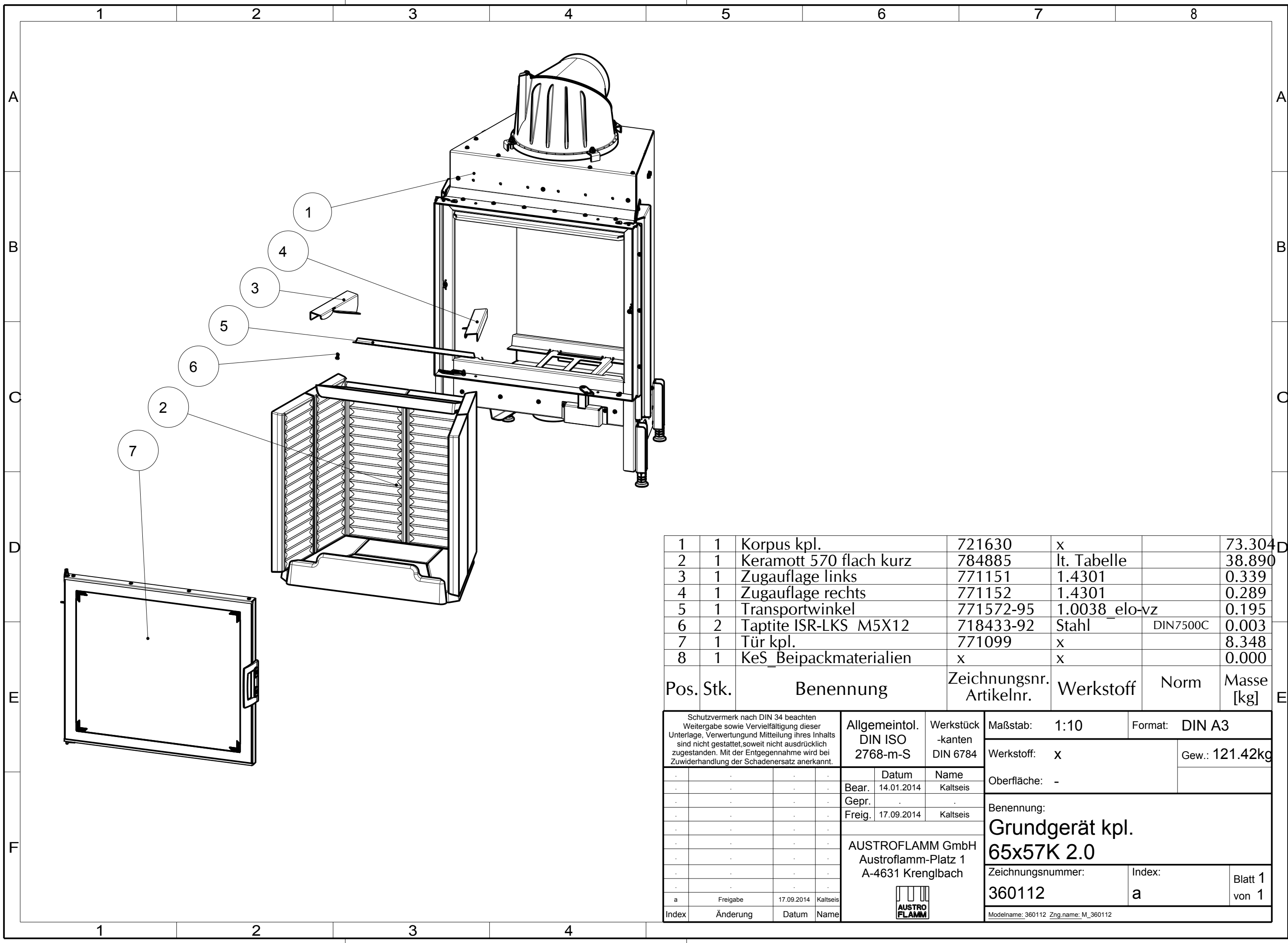
- Ke65x57S 2.0
- Ke65x57S
- Ke65x57K 2.0
- Ke65x57K
- Ke65x51S 2.0
- Ke65x51S
- Ke65x51K 2.0
- Ke65x51K
- Ke65x45K 2.0
- Ke65x45K

Der bestehende KV-Mantel kpl. (361006) kann nur bei Ke65x57S, Ke65x57K, Ke65x51K, Ke65x51S und Ke65x45K verbaut werden. (daher diesen aufbrauchen!)

1	1	Grundgerät kpl.	360112	x	121.42
2	1	Aschenkastenset	350035	-	2.65
3	1	HMS kpl	361002	x	60.93
4	1	Aufsatzspeicherset klein kpl.	350144	x	12.44
5	1	Aufsatzspeicherstein	799801	ASM	24.76
6	1	Designerrahmen kpl.	361021-xx	x	1.90
7	1	KV-Mantel kpl.	361106	x	32.94
8	1	Flachknie kpl.	350200	-	3.82
9	1	Scala Tragrahmen lang 150cm	350121	1.0038	4.44
10	1	HMS Aufsatz kpl.	361037	x	73.25

Pos.	Stk.	Benennung	Zeichnungsnr. Artikelnr.	Werkstoff	Masse [kg]
------	------	-----------	--------------------------	-----------	------------

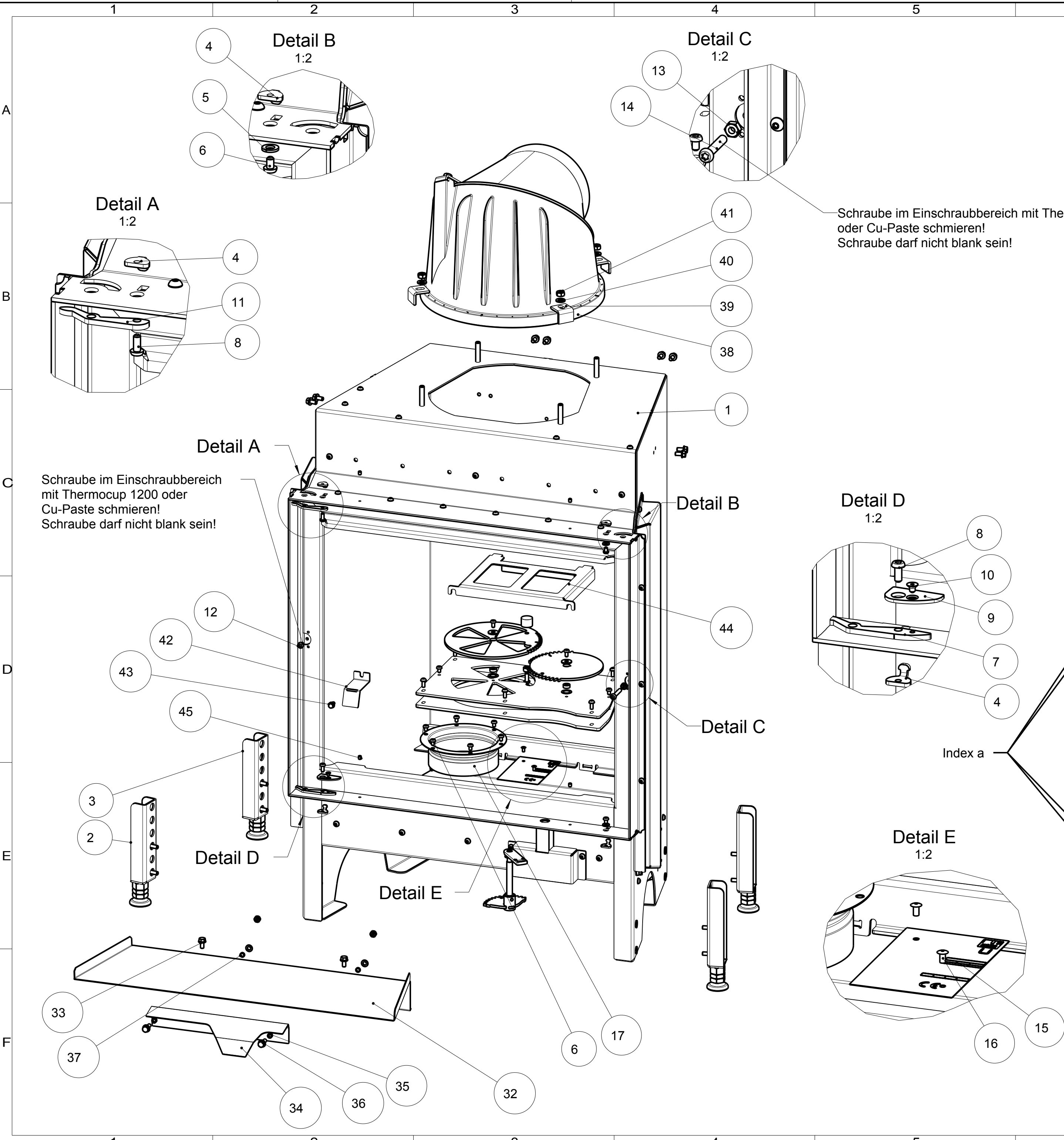
Schutzvermerk nach DIN 34 beachten Weitergabe sowie Vervielfältigung dieser Unterlage, Verwertung und Mitteilung ihres Inhalts sind nicht gestattet, soweit nicht ausdrücklich zugestanden. Mit der Entgegennahme wird bei Zuwiderhandlung der Schadenersatz anerkannt.		Allgemeintol. DIN ISO 2768-m-S	Werkstück -kanten DIN 6784	Maßstab: 1:10	Format: DIN A3
				Werkstoff: x	Gew.: 338.56kg
		Datum	Name	Oberfläche: -	
		Bear. 26.05.2014	Kaltseis	Benennung:	
		Gepr.		Ke65x57k 2.0 Zubehör	
		Freig. x	x	Ke65x57k 2.0	
		AUSTROFLAMM GmbH Austroflamm-Platz 1 A-4631 Krenglbach		Zeichnungsnummer:	Index:
				-	-
				Blatt 1 von 1	
Index	Änderung	Datum	Name	Modellname: 65X57K_2_0_ZUBEHOER Zng.name: 65X57K_2_0_ZUBEHOER	



Pos.	Stk.	Benennung	Zeichnungsnr. Artikelnr.	Werkstoff	Norm	Masse [kg]
1	1	Korpus kpl.	721630	x		73.304
2	1	Keramott 570 flach kurz	784885	lt. Tabelle		38.890
3	1	Zugauflage links	771151	1.4301		0.339
4	1	Zugauflage rechts	771152	1.4301		0.289
5	1	Transportwinkel	771572-95	1.0038_elo-vz		0.195
6	2	Taptite ISR-LKS M5X12	718433-92	Stahl	DIN7500C	0.003
7	1	Tür kpl.	771099	x		8.348
8	1	KeS_Beipackmaterialien	x	x		0.000

Schutzvermerk nach DIN 34 beachten Weitergabe sowie Vervielfältigung dieser Unterlage, Verwertung und Mitteilung ihres Inhalts sind nicht gestattet, soweit nicht ausdrücklich zugestanden. Mit der Entgegennahme wird bei Zuwiderhandlung der Schadenersatz anerkannt.				Allgemeintol. DIN ISO 2768-m-S		Werkstück -kanten DIN 6784		Maßstab: 1:10		Format: DIN A3	
				Datum 14.01.2014		Name Kaltseis		Werkstoff: x		Gew.: 121.42kg	
Bear.		Gepr.		Freig.		Datum 17.09.2014		Name Kaltseis		Oberfläche: -	
AUSTROFLAMM GmbH Austroflamm-Platz 1 A-4631 Krenglbach								Benennung: Grundgerät kpl. 65x57K 2.0			
Zeichnungsnummer: 360112						Index: a		Blatt 1 von 1			
Modelname: 360112 Zng.name: M_360112											

Index	Änderung	Datum	Name
a	Freigabe	17.09.2014	Kaltseis



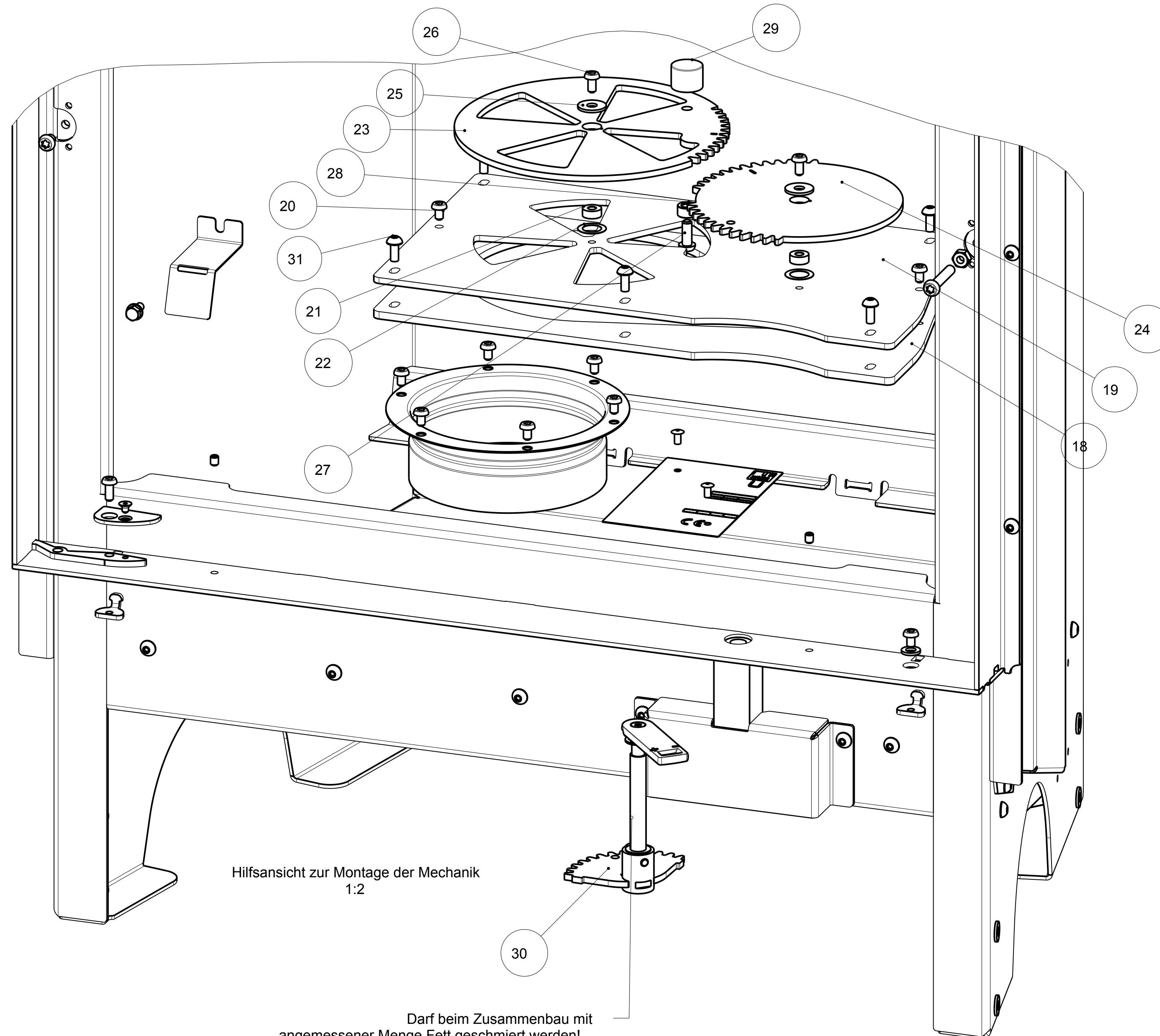
Schraube im Einschraubbereich mit Thermocup 1200 oder Cu-Paste schmieren!
Schraube darf nicht blank sein!

Schraube im Einschraubbereich mit Thermocup 1200 oder Cu-Paste schmieren!
Schraube darf nicht blank sein!

1	1	Korpus geschw.	721625-29	x		50.376
2	2	Fuss kpl	769744	-		1.411
3	2	Fuss kpl rechts	771000	-		1.411
4	4	Gewindeplättchen gebogen	771226-29	1.0038		0.006
5	4	Scheibe o.F. f.M6	718065-92	Stahl	DIN125	0.001
6	8	ISK LKS M5x8	718561-92	10.9	ISO7380	0.002
7	1	Scharnier unten	771237-29	1.0038		0.022
8	2	ISK LKS M5x12	718041-92	10.9	ISO7380	0.003
9	1	Abdeckung	769384-29	1.0038		0.013
10	1	ISK Senk. M4x6	718502-92	10.9	DIN7991	0.001
11	1	Scharnier oben	771229-29	1.0038		0.018
12	1	ISK LKS M6x8	718129-92	10.9	ISO7380	0.003
13	3	SK-Mutter M6	718076-92	8	DIN934	0.003
14	1	ISK LKS M6x35	718376-92	10.9	ISO7380	0.009
15	1	Typenschild	940133	Al		0.010
16	2	Blindniete A Ø4.0x7.6	718358-91	1.0038	DIN7337	0.001
17	1	Anschlusssteil ohne Bohrung	717864-94	1.0038		0.154
18	1	Lagerplatte oben	721029-95	1.0038 elo-vz		1.789
19	1	Lagerplatte unten	772944-95	1.0038 elo-vz		1.524
20	2	ISK LKS M5x8	718561-92	10.9	ISO7380	0.002
21	2	Distanz 5.1x12x5	719717	Messing		0.004
22	4	P-Scheibe 12x18x0,2	718755-92	Stahl	DIN988	0.000
23	1	Luftreglerscheibe	721031-92	1.0038		0.492
24	1	Luftreglerscheibe	771350-92	1.0038		0.000
25	2	K-Scheibe f. M6	718131-92	Stahl	DIN9021	0.003
26	2	ISK LKS M5x10	718589-92	10.9	ISO7380	0.003
27	1	ISK LKS M6x16	718257-92	10.9	ISO7380	0.005
28	1	Distanz 6.5x12x6.5	721676-92	1.0038		0.004
29	1	Silikon-Metall-Puffer	772099	1.0038		0.036
30	1	Schaltmechanismus kpl	771400	x		0.215
31	6	Taptite ISR-LKS M5X12	718433-92	Stahl	DIN7500C	0.003
32	1	Querkanal	721626-95	1.0038 elo-vz		1.813
33	10	Taptite SKS M6x12	718107-92	Stahl	DIN7500D	0.007
34	1	Primärluftklappe	721013-95	1.0038 elo-vz		0.272
35	2	Distanz 6.5x8x4.5	712120-92	1.0038		0.001
36	2	Taptite SKS M6x16	718109-92	Stahl	DIN7500D	0.008
37	2	Distanz 6,2x8x2,5	772441-92	1.0038		0.000
38	1	Rauchsammler DM180 kpl.	771085	-		12.377
39	4	Spannpratze	762314-29	1.0038		0.042
40	4	Scheibe o.F. f.M8	718144-92	Stahl	DIN125	0.002
41	4	SK-Mutter M8	718077-92	8	DIN934	0.006
42	1	Keramott Halteblech	771193-95	1.0038 elo-vz		0.021
43	1	Taptite SKS M5x10	718104-92	Stahl	DIN7500D	0.004
44	1	Mittelsteinauflage	721026-95	1.0038 elo-vz		0.424
45	4	ISR Gew.-stift M5x6	718032-92	1.0038	DIN916	0.001

Pos.	Stk.	Benennung	Zeichnungsnr. Artikelnr.	Werkstoff	Norm	Masse [kg]
		Schutzvermerk nach DIN 34 beachten Weitergabe sowie Vervielfältigung dieser Unterlage, Verwertung und Mitteilung ihres Inhalts sind nicht gestattet, soweit nicht ausdrücklich zugestanden. Mit der Entgegennahme wird bei Zuwiderhandlung der Schadenersatz anerkannt.	Allgemeintol. DIN ISO 2768-m-S	Werkstück -kanten DIN 6784	Maßstab: 1:5	Format: DIN A2
		Bear. 03.09.2013 Kaltseis	Datum Name		Werkstoff: x	Gew.: 73.30kg
		Gepr. Kaltseis			Oberfläche: -	
		Freig. 17.09.2014 Kaltseis			Benennung: Korpus kpl. 65x57k 2.0	
					Zeichnungsnummer: 721630	Index: a
						Blatt 1 von 3
						Modelname: 721630 Zng.name_M_721630



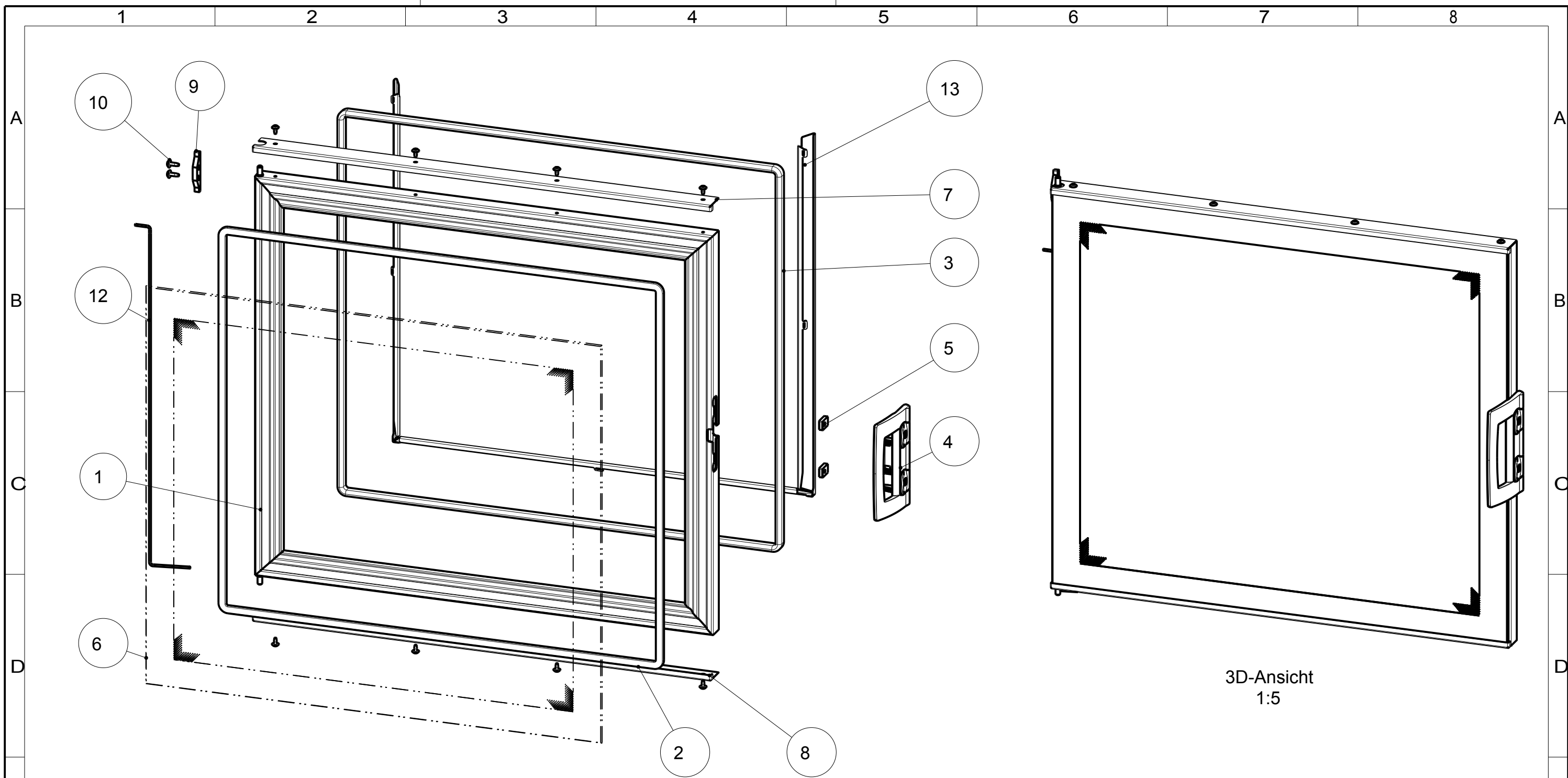


Hilfsansicht zur Montage der Mechanik
1:2

Darf beim Zusammenbau mit
angemessener Menge Fett geschmiert werden!
Schmierstofftabelle B

<small>Schutzvermerk nach DIN 34 beachten Weitergabe sowie Vervielfältigung dieser Unterlage, Verwertung und Mitteilung ihres Inhalts sind nicht gestattet, soweit nicht ausdrücklich zugestanden. Mit der Entgegennahme wird bei Zuwerdung der Schadensersatz anerkannt.</small>		Allgemeintol. DIN ISO 2768-m-S	Werkstück -kanten DIN 6784	Maßstab: 1:5	Format: DIN A2
		Bear. 03.09.2013 Kaltseis	Gepr.	Werkstoff: x	Gew.: 73.30kg
Freigabe: Bauteile hinzugef. 17.09.2014 Kaltseis	Datum 17.09.2014	Name Kaltseis	Oberfläche: -		
Benennung: Korpus kpl. 65x57k 2.0		Zeichnungsnummer: 721630			
Index		Änderung		Datum	Name
a		Änderung		Datum	Name
Blatt 3 von 3		Index: a			
<small>Modellname: 721630 Zng.name: M_721630</small>					





3D-Ansicht
1:5

Pos.	Stk.	Benennung	Zeichnungsnr. Artikelnr.	Werkstoff	Volumen [dm ³]	Masse [kg]
1	1	Tür geschweisst	771095-29	x	0.445	3.492
2	1	Flachdichtung 10x5x2200	718438	Textilglas	0.097	0.097
3	1	Ovaldichtung 16x8x2204	718763	Textilglas	0.250	0.250
4	1	Klappgriff kpl	771096-96	x	0.042	0.284
5	2	Gewindeplatte	771485-92	1.0038	0.001	0.009
6	1	Türglas	771074	Neoceram	1.318	3.295
7	1	Glasleiste oben	771134-29	1.0038	0.023	0.181
8	1	Glasleiste unten	771098-29	1.0038	0.023	0.181
9	1	Türanschlag	771091-92	1.0038	0.002	0.017
10	2	ISR Sh.-tracs 40x12	718594-92	Stahl	0.000	0.002
11	8	ISR Sh.-tracs 35x8	718596-92	Stahl	0.000	0.001
12	1	Gleichteil BA1 FEDER	771166-15	1.4310	0.003	0.022
13	1	Türreflektor	771249	1.0038 feuer-a	0.063	0.498

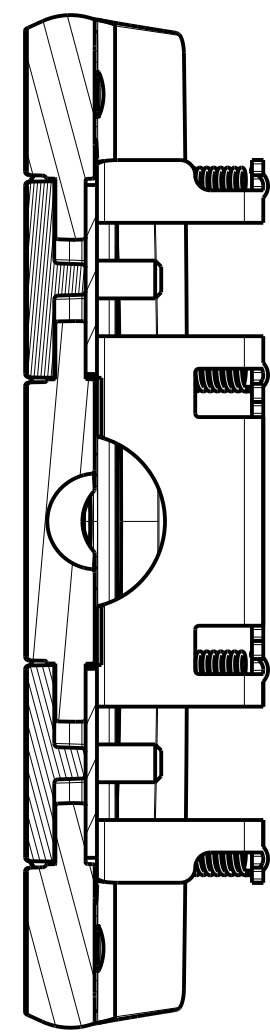
Schutzvermerk nach DIN 34 beachten
Weitergabe sowie Vervielfältigung dieser
Unterlage, Verwertung und Mitteilung ihres Inhalts
sind nicht gestattet, soweit nicht ausdrücklich
zugestanden. Mit der Entgegennahme wird bei
Zuwerdung der Schadenersatz anerkannt.

Index	Änderung	Datum	Name
c	Türdichtung geändert	04.06.2014	Kaltseis
b	Gewindeplatte neu	05.02.2010	Waibel
a	Freigabe	22.06.2009	Osta.

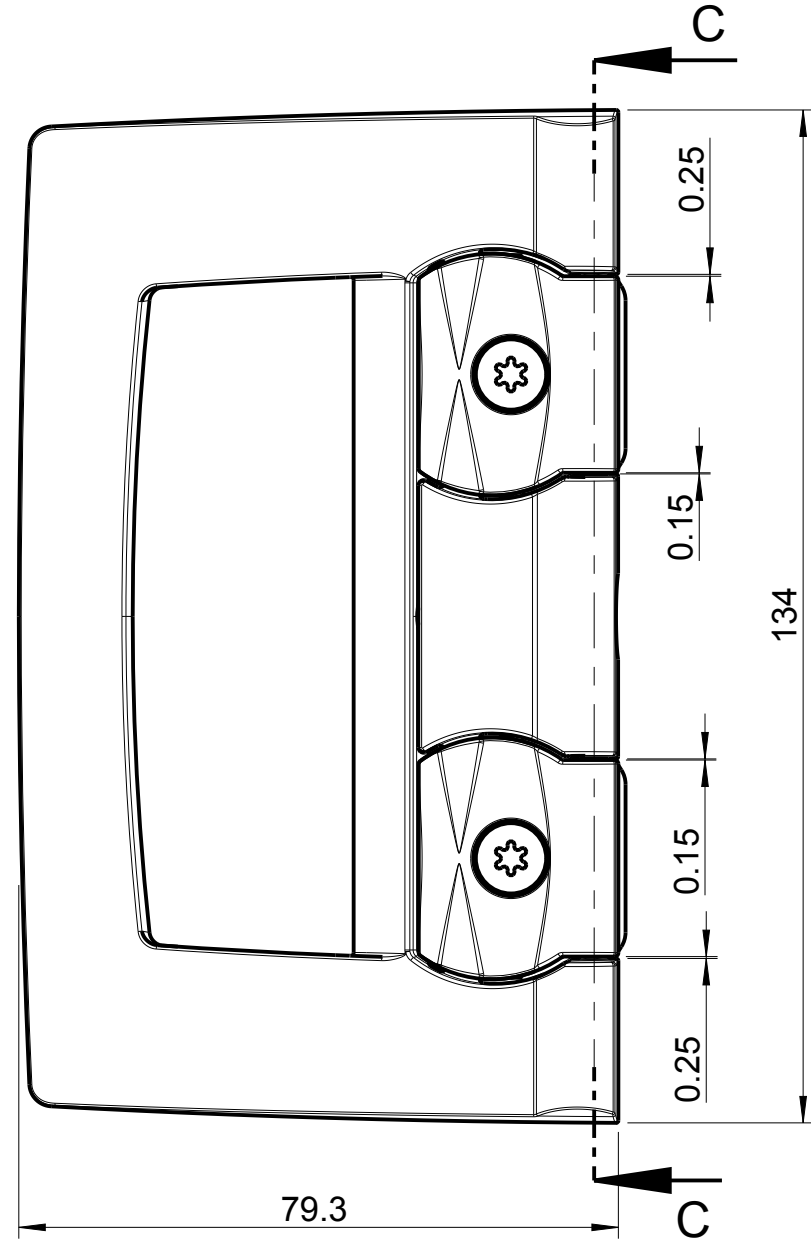
Allgemeintol. DIN ISO 2768-m-S	Werkstück -kanten DIN 6784	Datum	Name
		Bear. 20.01.2009	Waibel
		Gepr.	
		Freig. 22.06.2009	Ostaszewski

AUSTROFLAMM GmbH
Austroflamm-Platz 1
A-4631 Krenglbach

Maßstab: 1:5	Format: DIN A3
Werkstoff: x	Gew.: 8.35kg
Oberfläche: -	
Benennung: Tür kpl. 65x57k	
Zeichnungsnummer: 771099	Index: C
Blatt 1 von 2	
<small>Modellname: 771099 Zng.name: M_771099</small>	



C-C



79.3

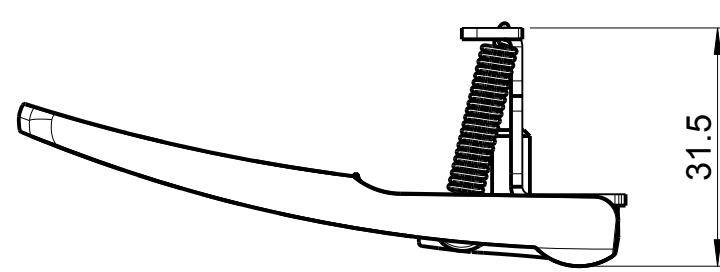
134

0.25

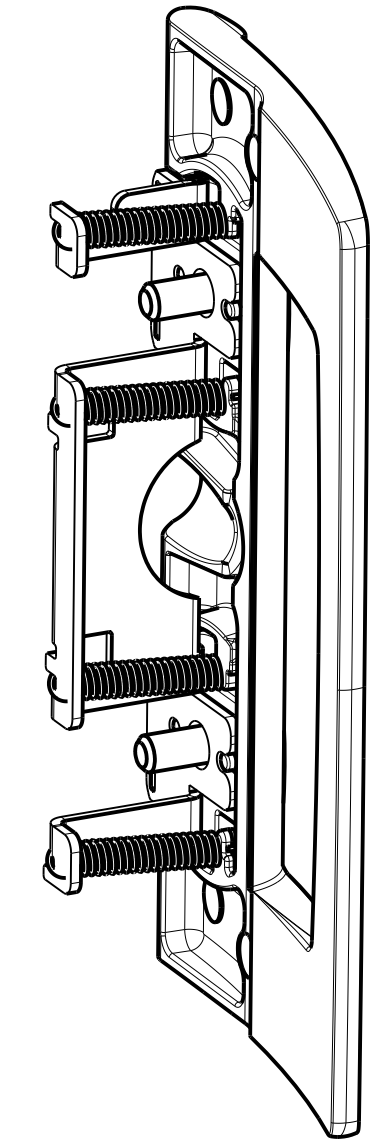
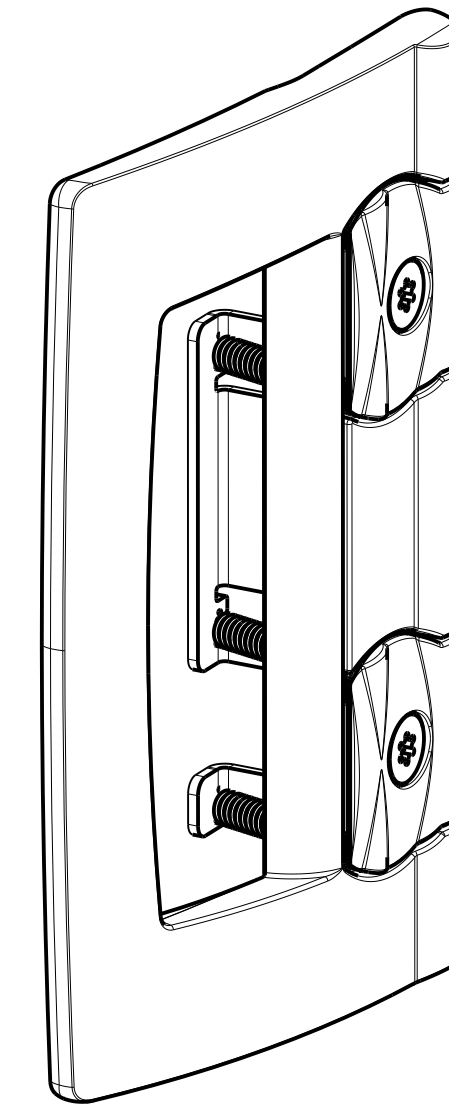
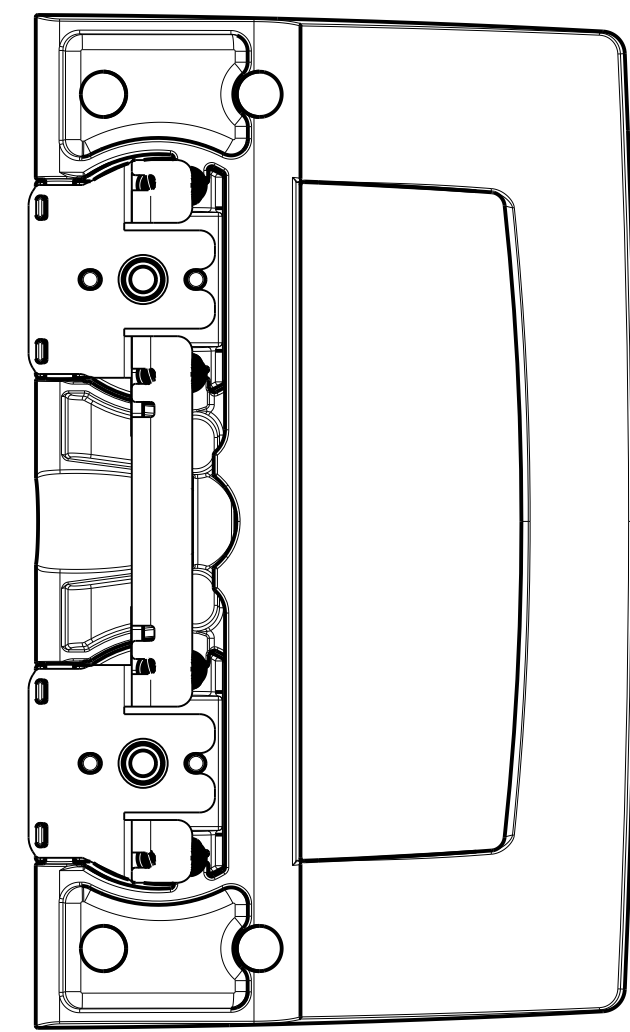
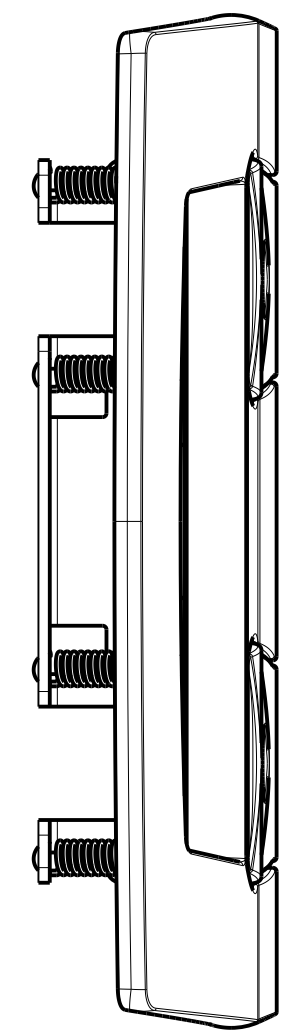
0.15

0.15

0.25

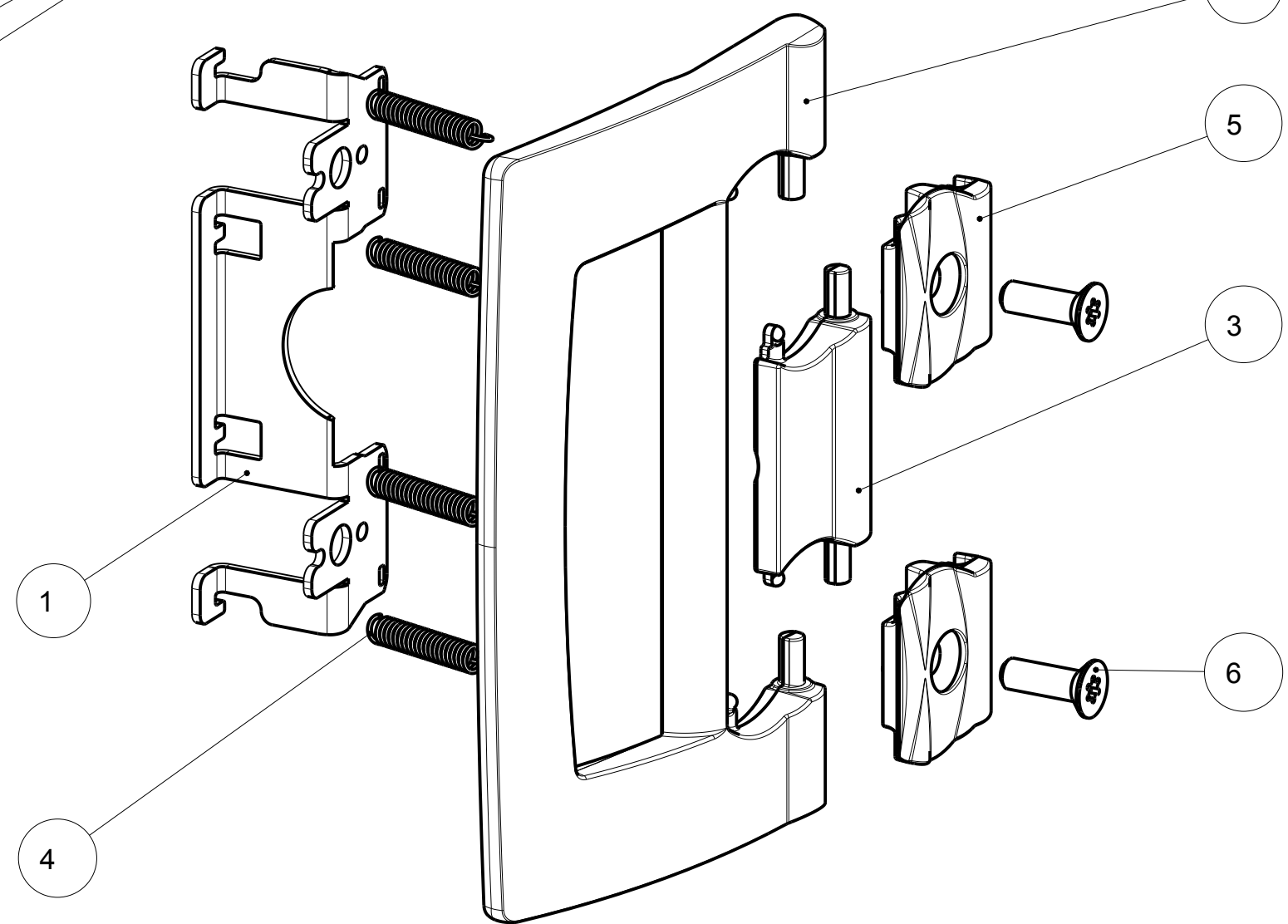
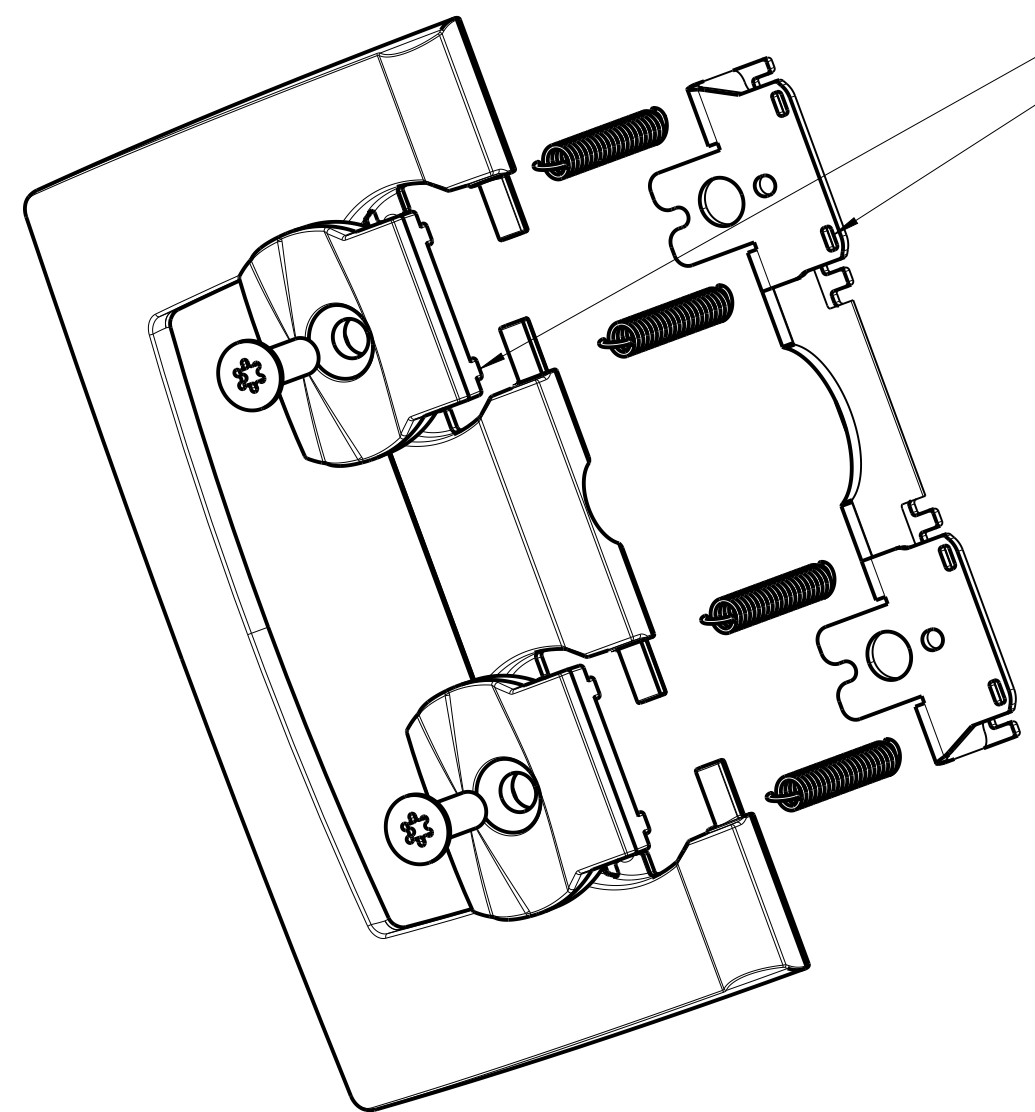


31.5



3D ANSICHTEN
1:1

Index d: Klappgriffplatte Ind. f mit je 2 Nasen formschlüssig verbunden

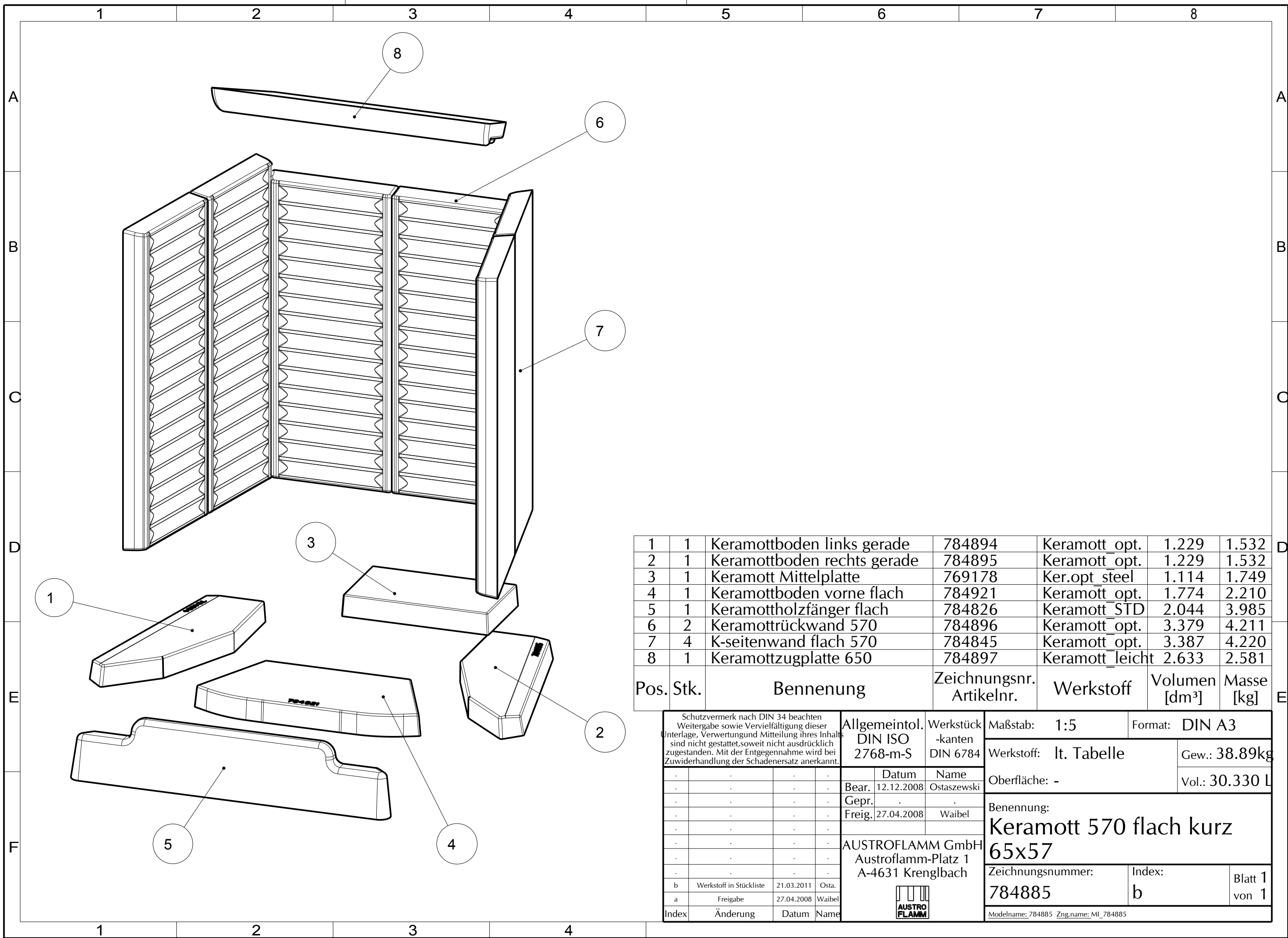


Notiz 2
Ab 01.06.2010 ist nur die Klappgriffplatte mit Index f oder höher zulässig.
Klappgriffplatten mit Index e können weiterhin in Klappgriff kpl. KeKr, Art.Nr. 771280 aufgebraucht werden.

Notiz 1
Teile mittels Kabelbinder zusammengefasst
Schrauben extra begeben!

Pos.	Stk.	Benennung	Zeichnungsnr. Artikelnr.	Werkstoff	Masse [kg]
1	1	K-Griffträger	771285-15	1.4301	0.03
2	1	Klappgriff	771156-96	Z410	0.18
3	1	Klappgriffklinke	771136-96	Z410	0.03
4	4	Zugfeder	771169-15	1.4310	0.02
5	2	Klappgriffplatte	771196-96	Z410	0.03
6	2	ISR-Senk. M5x16	718603-96	1.0038	0.00

Schutzvermerk nach DIN 34 beachten Weitergabe sowie Vervielfältigung dieser Unterlage, Verwertung und Mitteilung ihres Inhalts sind nicht gestattet, soweit nicht ausdrücklich zugestanden. Mit der Entgegennahme wird bei Zuwerdung der Schadenersatz anerkannt.		Allgemeintol. DIN ISO 2768-m-S	Werkstück -kanten DIN 6784	Maßstab: 1:1	Format: DIN A2
Bear.	26.11.2008	Name	Waibel	Werkstoff: x	Gew.: 0.28kg
Gepr.				Oberfläche: -	Vol.: 0.042 L
Freig.	14.10.2009		Waibel	Benennung: Klappgriff kpl KeK	
AUSTROFLAMM GmbH Austroflamm-Platz 1 A-4631 Krenglbach				Zeichnungsnummer: 771096-96	Index: d
d	Notiz 2 - Klappgriffplatte	31.05.2010	Waibel		Blatt 1 von 1
c	Notiz 1; Freigabe	14.10.2009	Waibel		
b	Anordnung	02.06.2009	Waibel		
Index	Änderung	Datum	Name	Modellname: 771096 Zng.name: M_771096	



1	1	Keramottboden links gerade	784894	Keramott_opt.	1.229	1.532
2	1	Keramottboden rechts gerade	784895	Keramott_opt.	1.229	1.532
3	1	Keramott Mittelplatte	769178	Ker.opt_steel	1.114	1.749
4	1	Keramottboden vorne flach	784921	Keramott_opt.	1.774	2.210
5	1	Keramottholzfänger flach	784826	Keramott_STD	2.044	3.985
6	2	Keramottrückwand 570	784896	Keramott_opt.	3.379	4.211
7	4	K-seitenwand flach 570	784845	Keramott_opt.	3.387	4.220
8	1	Keramottzugplatte 650	784897	Keramott_leicht	2.633	2.581

Pos.	Stk.	Benennung	Zeichnungsnr. Artikelnr.	Werkstoff	Volumen [dm ³]	Masse [kg]
------	------	-----------	--------------------------	-----------	----------------------------	------------

Schutzvermerk nach DIN 34 beachten
 Weitergabe sowie Vervielfältigung dieser
 Unterlage, Verwertung und Mitteilung ihres Inhalts
 sind nicht gestattet, soweit nicht ausdrücklich
 zugestanden. Mit der Entgegennahme wird bei
 Zuwiderhandlung der Schadenersatz anerkannt.

Allgemeintol.
 DIN ISO
 2768-m-S

Werkstück
 -kanten
 DIN 6784

Maßstab: 1:5 Format: DIN A3
 Werkstoff: lt. Tabelle Gew.: 38.89kg
 Oberfläche: - Vol.: 30.330 L

	Datum	Name
Bear.	12.12.2008	Ostaszewski
Gepr.	.	.
Freig.	27.04.2008	Waibel

AUSTROFLAMM GmbH
 Austroflamm-Platz 1
 A-4631 Krenglbach

Benennung:
**Keramott 570 flach kurz
 65x57**

Zeichnungsnummer: **784885** Index: **b** Blatt 1 von 1

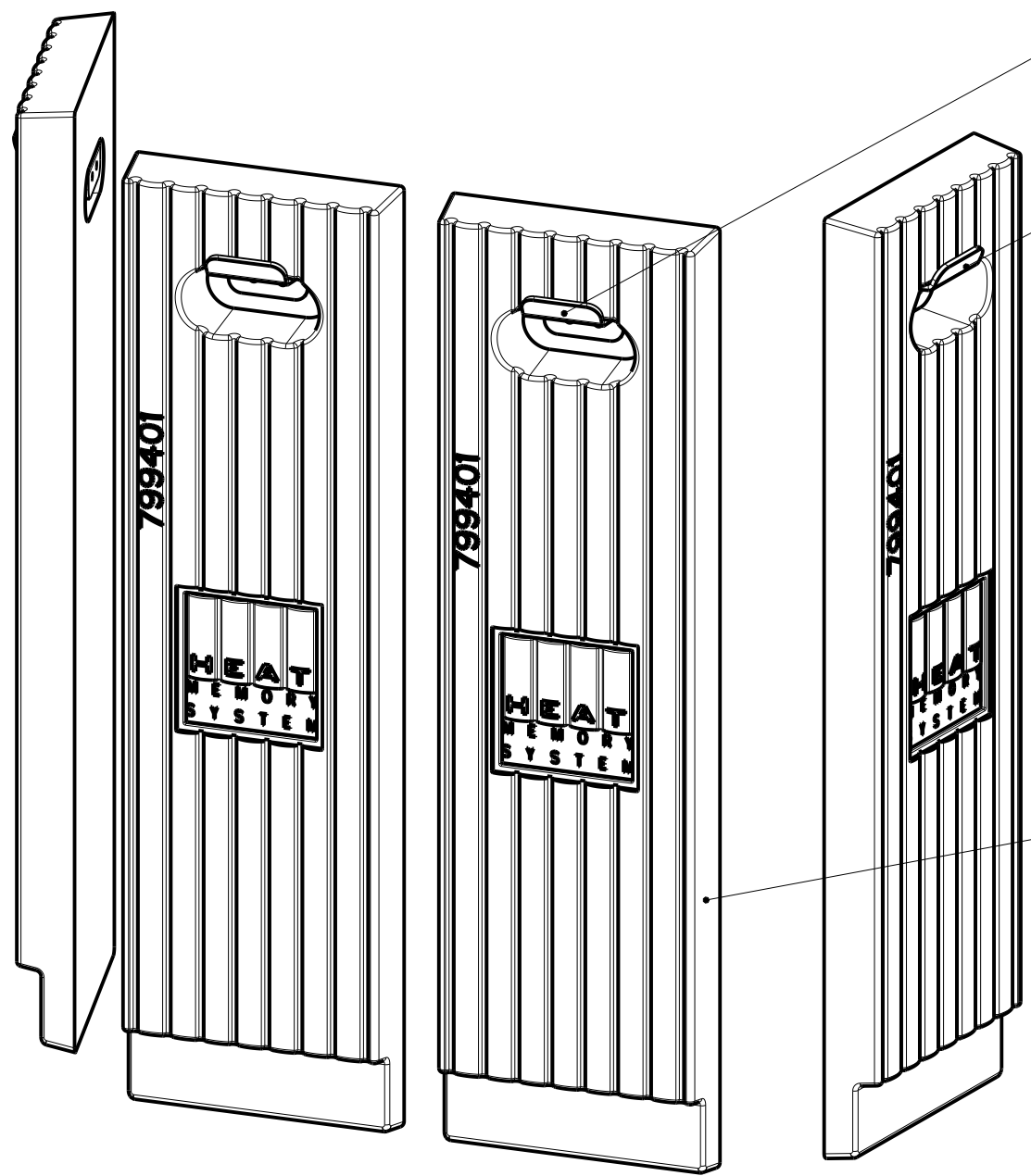
Index	Änderung	Datum	Name
b	Werkstoff in Stückliste	21.03.2011	Osta.
a	Freigabe	27.04.2008	Waibel



Modelname: 784885 Zng.name: MI_784885

1 2 3 4 5 6 7 8

A
B
C
D
E
F



2

2

1

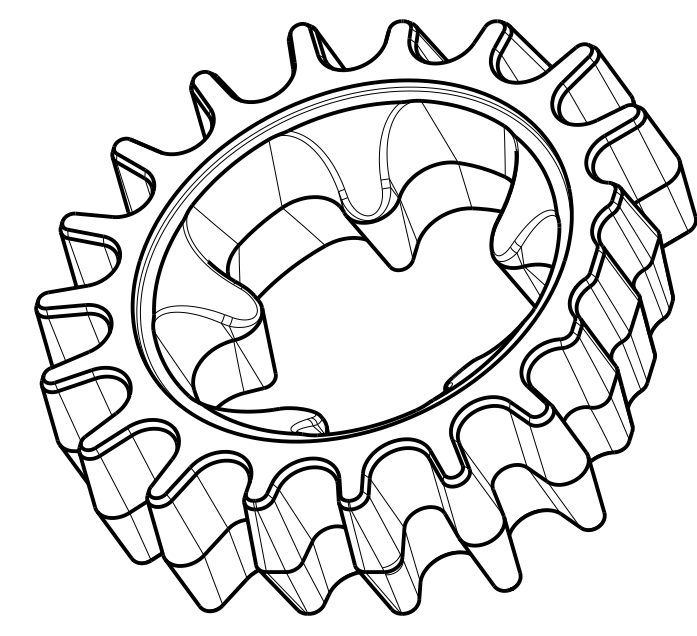
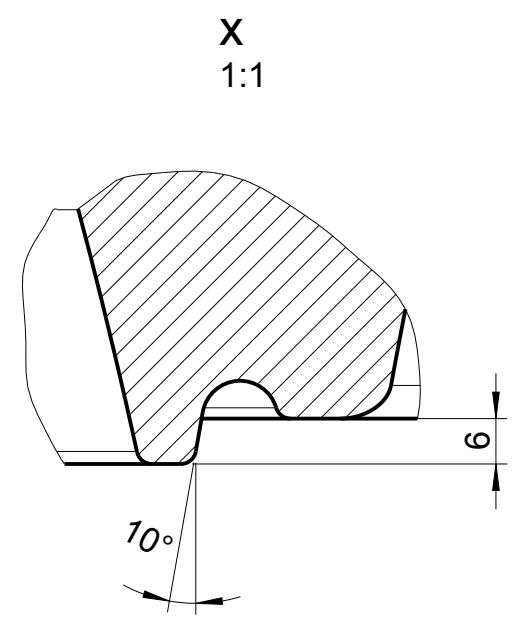
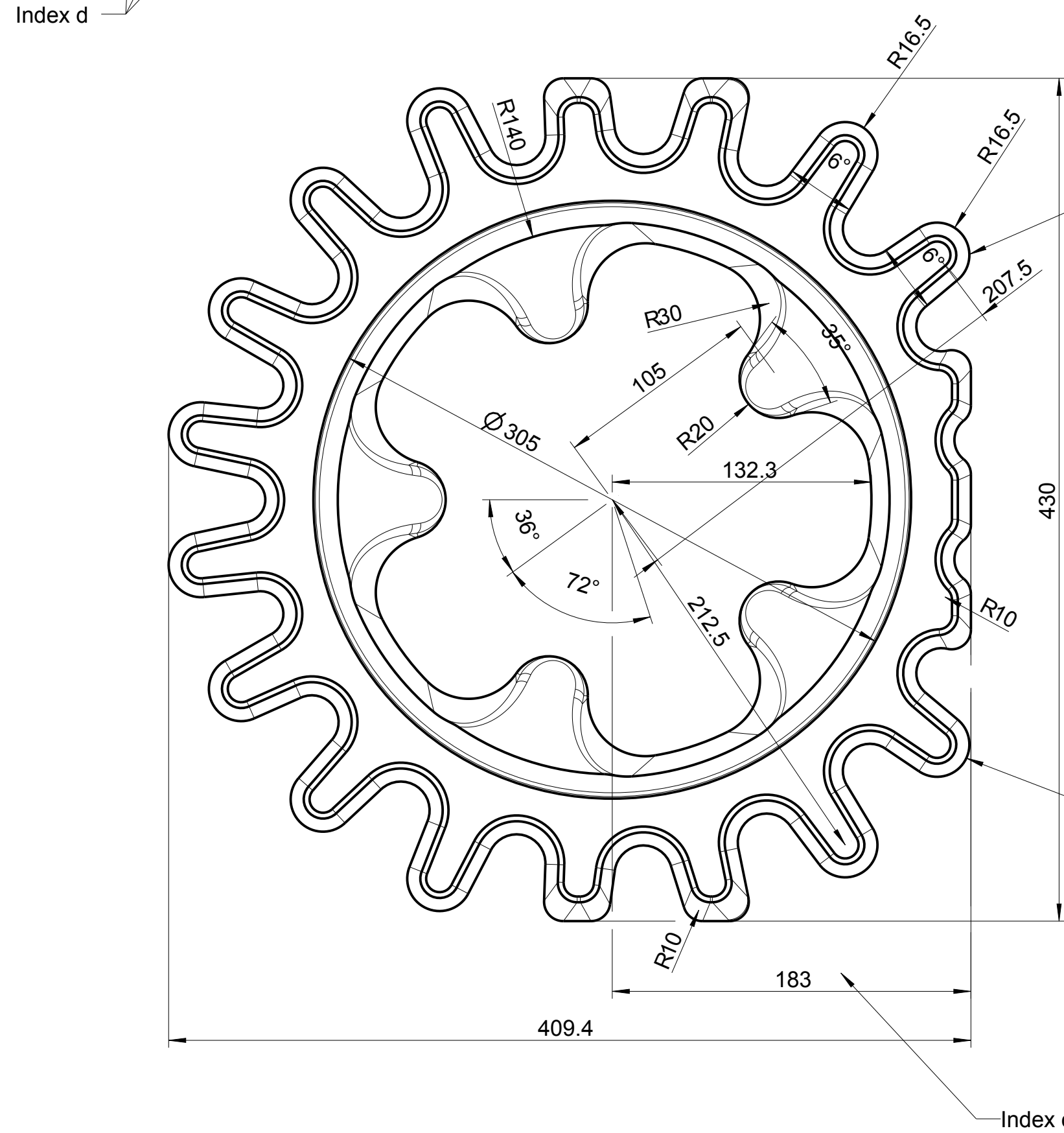
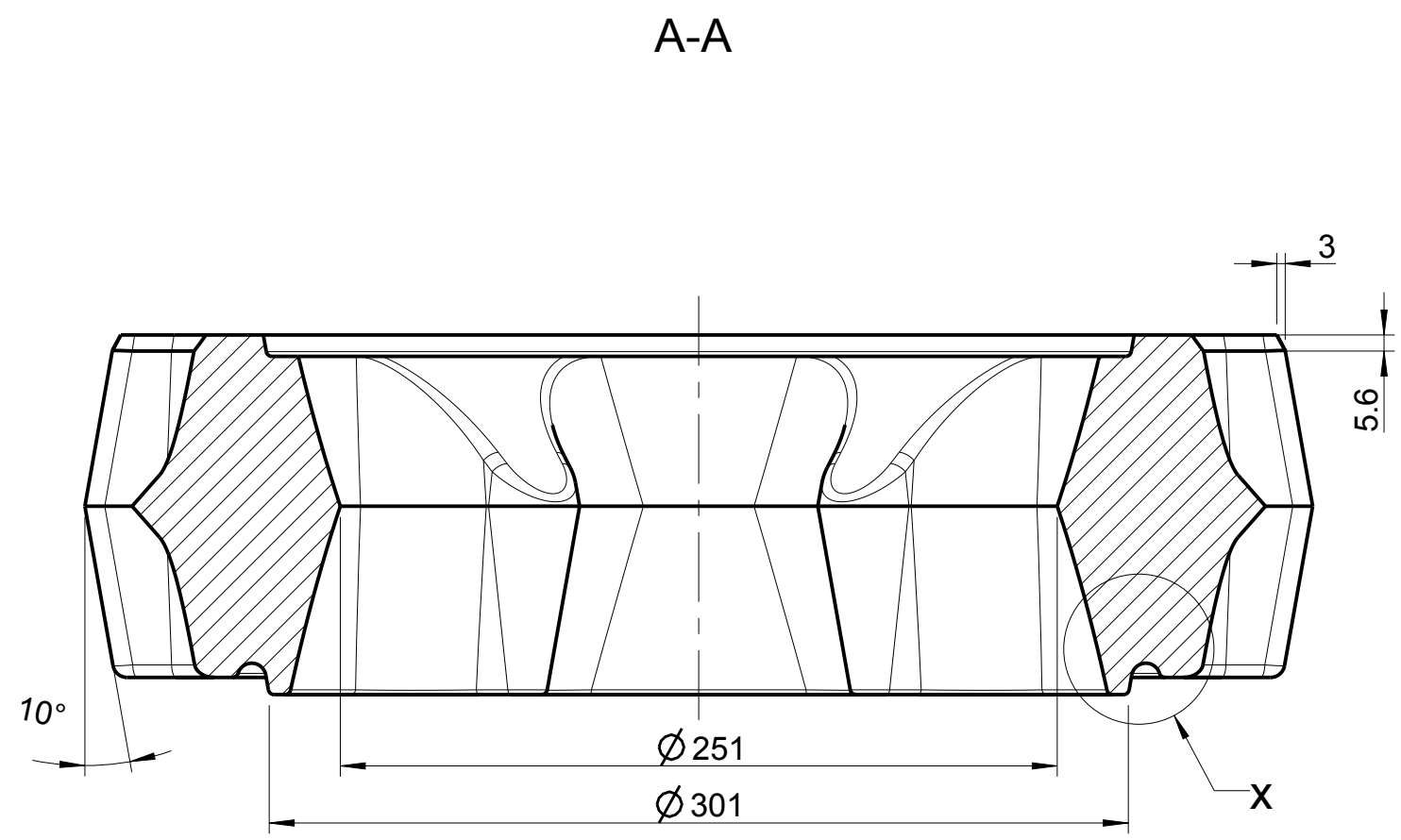
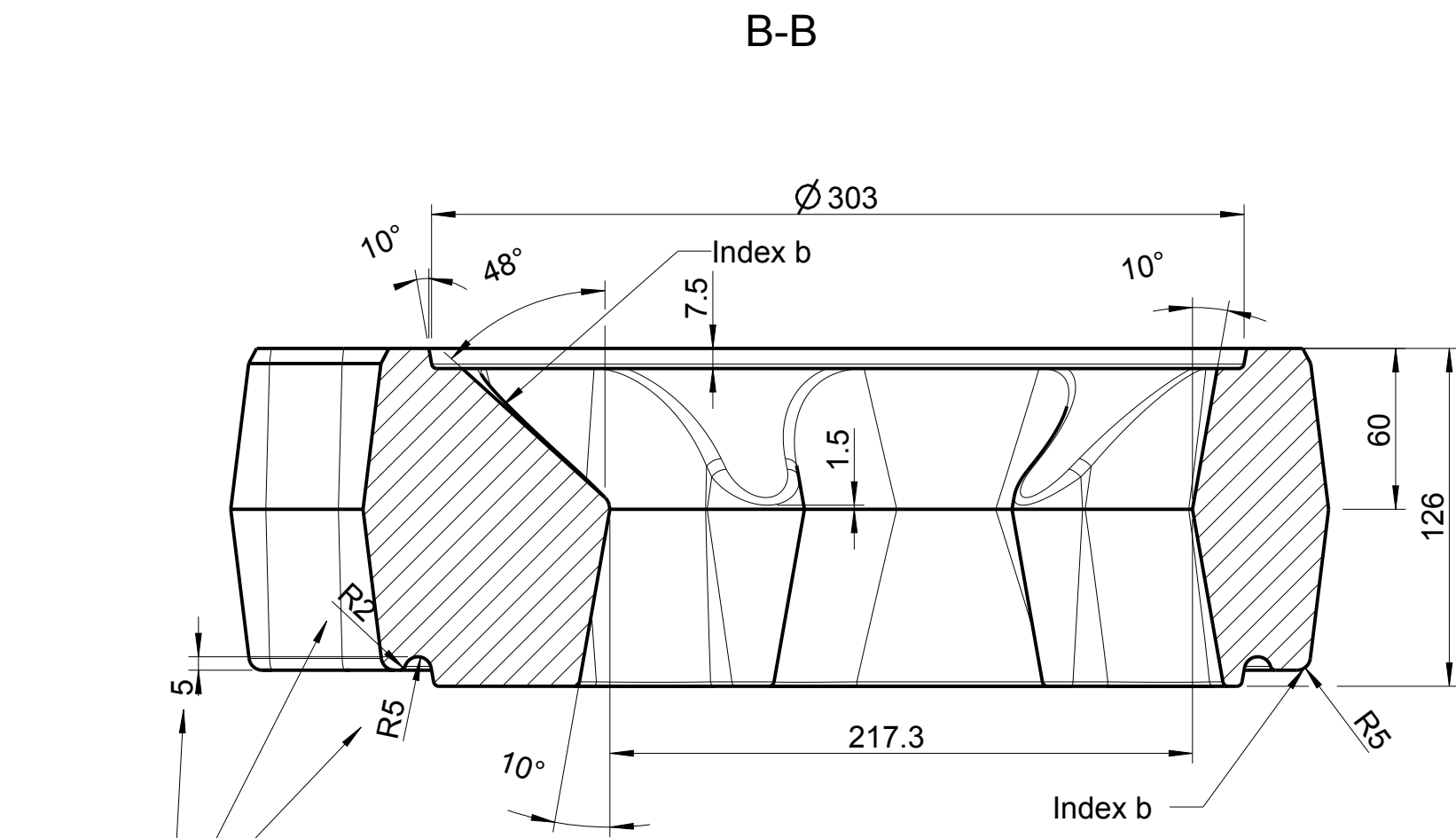
3D-Ansicht

Pos.	Stk.	Benennung	Zeichnungsnr. Artikelnr.	Werkstoff	Masse [kg]
1	4	HMS-STEIN HINTEN GROSS	799401		16.85
2	4	HMS-Halter breit	771108-95	1.0038	0.15

<small>Schutzvermerk nach DIN 34 beachten Weitergabe sowie Vervielfältigung dieser Unterlage, Verwertung und Mitteilung ihres Inhalts sind nicht gestattet, soweit nicht ausdrücklich zugestanden. Mit der Entgegennahme wird bei Zu widerhandlung der Schadenersatz anerkannt.</small>				Allgemeintol. DIN ISO 2768-m-S		Werkstück -kanten DIN 6784		Maßstab: 1:5		Format: DIN A3	
				b 4x HMS groß 16.06.2015 Mayr		a Freigabe 16.06.2009 Osta.		Datum Name Bear. 26.01.2009 Waibel Gepr. . . Freig. 16.06.2009 Ostaszewski		Werkstoff: x	
Index		Änderung		Datum		Name		Oberfläche: -		Vol.: 22.541 L	
AUSTROFLAMM GmbH Austroflamm-Platz 1 A-4631 Krenglbach								Benennung: HMS kpl Ke65/75 K			
						Zeichnungsnummer: 361002		Index: b		Blatt 1 von 1	
<small>Modelname: HMS_KE750 Zng.name: M_361002</small>											

1 2 3 4



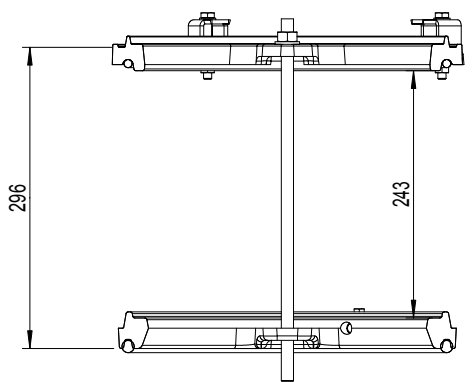
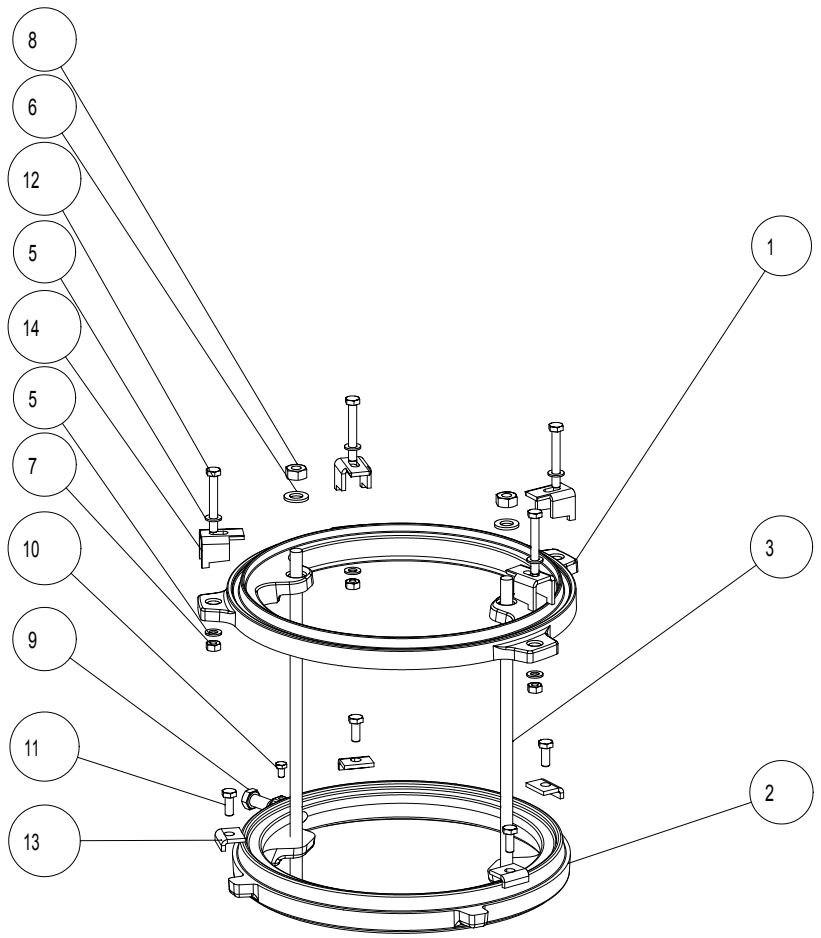


Änderung e
 Konstrukteur: Ristovski
 21.02.06
 Material
 statt HMS

Freigabe für
 Produktion
 21.02.06

Unbemasste Radien R2
 Unbemasste Entformschraegen nach DISA
 Oberflächen sauber u. Lunckerfrei

Schutzvermerk nach DIN 34 beachten Weitergabe sowie Vervielfältigung dieser Unterlage, Verwertung und Mitteilung ihres Inhalts sind nicht gestattet, soweit nicht ausdrücklich zugestanden. Mit der Entgegennahme wird bei Zuwerdung der Schadenersatz anerkannt.		Allgemeintol. DIN ISO 2768-m-S	Werkstück -kanten DIN 6784	Maßstab: 2:5	Format: DIN A2
		Bear. 21.09.2005	Datum Name Waibel	Werkstoff: ASM	Gew.: 24.76kg
		Gepr.		Oberfläche: -	Vol.: 7.886 L
		Freig. 21.02.2006	Ristovski	Benennung: Aufsatzspeicherstein Scala Aufsatzspeicher	
		AUSTROFLAMM GmbH Austroflamm-Platz 1 A-4631 Krenglbach		Zeichnungsnummer: 799801	Index: e
		Blatt 1 von 1		Modelname: 799801 Zng.name: H_799801	
Index	Änderung	Datum	Name		



Maße mit 2
Speichersteine

Ersatz für
799809
Konstrukteur: Ristovski
03.04.06

**Wird nicht vormontiert!
Nur verpacken!**

Pos.	Stk.	Benennung	Zeichnungsnr. Artikelnr.	Werkstoff	Masse [kg]
1	1	Adapter oben klein kpl.	799806	x	5.616
2	1	Adapter unten klein kpl.	799813	x	5.589
3	2	Gewindestange M12x1000	x-91	DIN 975 bl.vz.	0.316
4	1	Montageanleitung	x	-	0.000
5	8	Scheibe o.Fase f.M8	718144-92	DIN 125A sw. vz.	0.002
6	2	Scheibe o.Fase f.M12	718341-92	DIN 125A sw. vz.	0.006
7	4	SK-Mutter M8	718077-92	DIN 934 sw.vz.	0.006
8	2	SK-Mutter M12	718339-92	DIN 934 sw.vz.	0.018
9	1	SK-Schraube M12x25	718537-92	DIN 933 sw.vz.	0.038
10	1	SK-Schraube M6x10	718082-92	DIN 933 sw.vz.	0.005
11	4	SK-Schraube M8x20	718095-92	DIN 933 sw.vz.	0.014
12	4	SK-Schraube M8x60	718541-91	DIN 933 bl.vz.	0.030
13	4	Spannpratze 1	799814-29	1.0038	0.026
14	4	Spannpratze 2	799812-29	1.0038	0.065

Die Rauchrohranschlusshöhe erhöht sich
bei Verwendung von:
1 Stk. Aufsatzspeicherstein (350143) um...175 mm
2 Stk. Aufsatzspeicherstein (350143) um...296mm
3 Stk. Aufsatzspeicherstein (350143) um...417mm
4 Stk. Aufsatzspeicherstein (350143) um...538 mm

<small>Schutzvermerk nach DIN 34 beachten Weitergabe sowie Vervielfältigung dieser Unterlage, Verwertung und Mittelteilung ihres Inhalts sind nicht gestattet, soweit nicht ausdrücklich zugestanden. Mit der Entgegennahme wird bei Zuwerdung der Schadenersatz anerkannt.</small>		Allgemeintol. DIN ISO 2768-m-S	Werkstück -kanten DIN 6784	Maßstab: 1:5 Format: DIN A3	Werkstoff: x Gew.: 12.49 kg
				Oberfläche: -	
				Benennung: Aufsatzspeicherset klein kpl. Austroflamm Ke DM 160/180	
				Zeichnungsnummer: 350144	Index: b Blatt 1 von 1
b	Text f. Aufsatzspeichersteine neu	27.11.2009	Hoeritz		
a	Pos. 12 / Anzahl Pos. 5	08.05.2006	Ristovski		
Index	Änderung	Datum	Name		



Modellname: 350144 Zng.name: M_350144

1 2 3 4 5 6 7 8

A

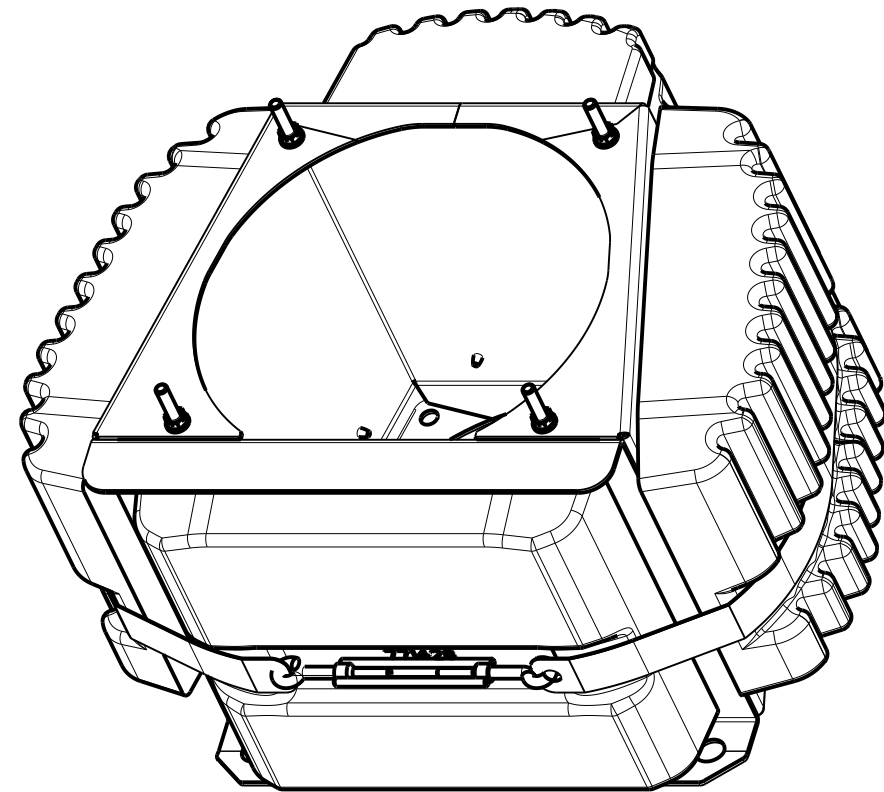
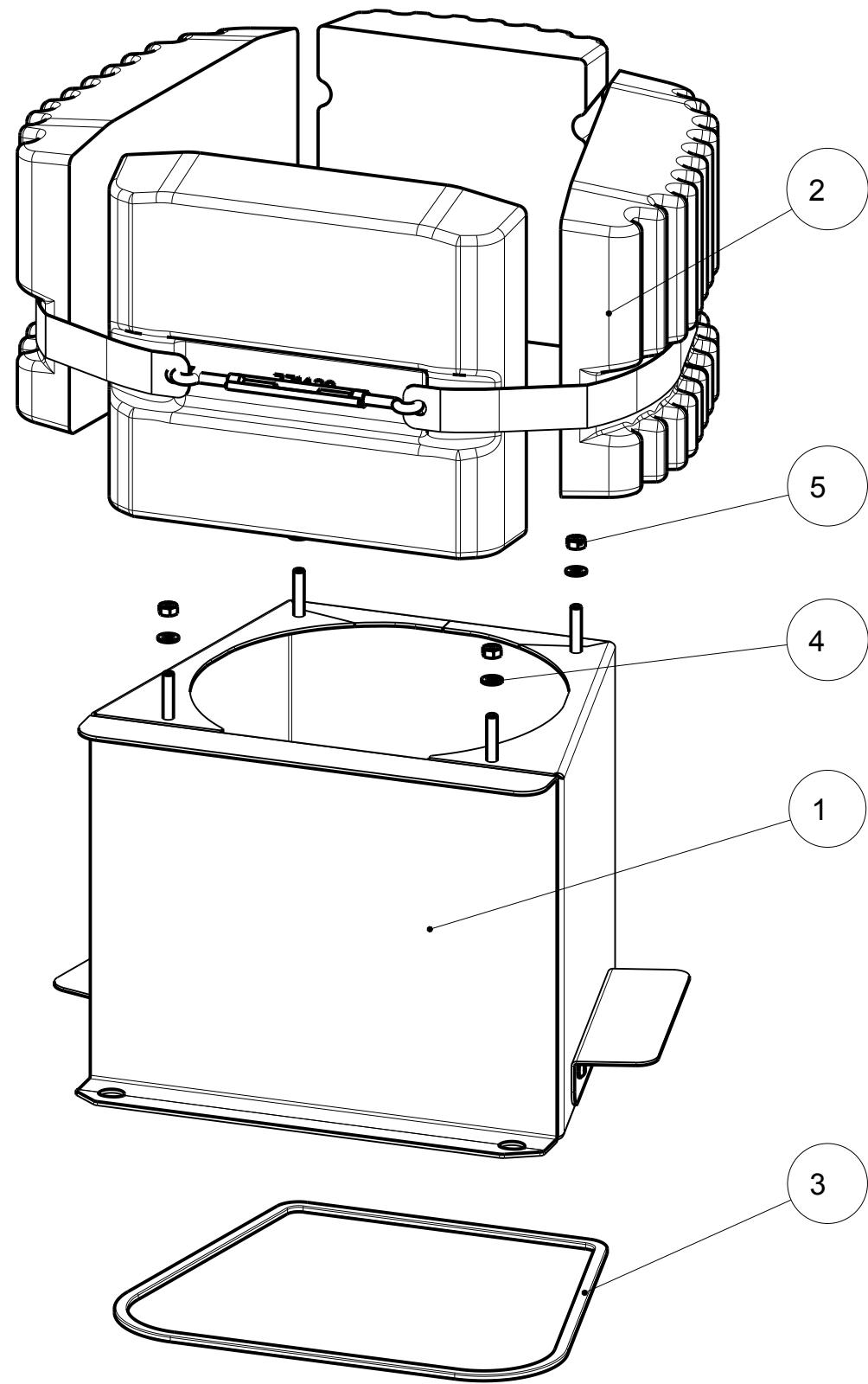
B

C

D

E

F

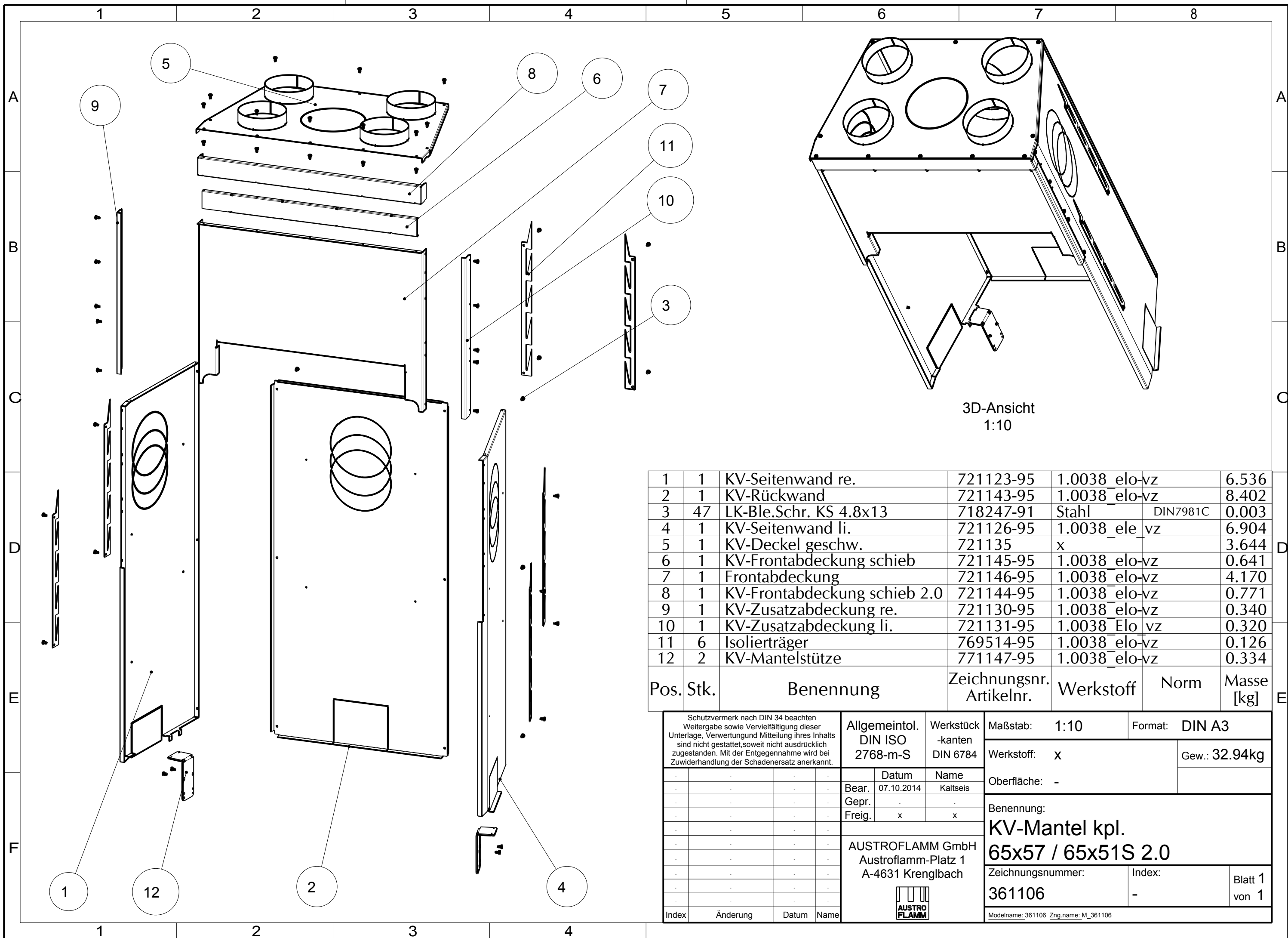


3D-Ansicht
1:5

Pos.	Stk.	Benennung	Zeichnungsnr. Artikelnr.	Werkstoff	Masse [kg]
1	1	HMS Aufsatz geschw.	771421-29	x	12.15
2	1	HMS kpl	771422	x	61.02
3	1	Dichtung weiss selbstkl. 10x5x1200mm	718438	Textilglas	0.06
4	4	Scheibe o.F. f.M8	718144-92	Stahl	0.00
5	4	SK-Mutter M8	718077-92	8	0.01

Schutzvermerk nach DIN 34 beachten Weitergabe sowie Vervielfältigung dieser Unterlage, Verwertung und Mitteilung ihres Inhalts sind nicht gestattet, soweit nicht ausdrücklich zugestanden. Mit der Entgegennahme wird bei Zuwiderhandlung der Schadenersatz anerkannt.				Allgemeintol. DIN ISO 2768-m-S		Werkstück -kanten DIN 6784		Maßstab: 1:5		Format: DIN A3	
				Datum Name		Werkstoff: x		Gew.: 73.25kg			
Bear. 08.04.2009		Ostaszewski		Oberfläche: -		Benennung: HMS Aufsatz kpl. Gt-Zubehör					
Gepr.		.		.							
Freig. 04.05.2009		Ostaszewski		Zeichnungsnummer: 361037		Index: a		Blatt 1 von 2			
AUSTROFLAMM GmbH Austroflamm-Platz 1 A-4631 Krenglbach				Zeichnungsnummer: 361037		Index: a		Blatt 1 von 2			
a Zeichnung aktualisiert 04.04.2014 Kaltseis				AUSTROFLAMM		Modelname: 361037 Zng.name: M_361037					
Index		Änderung		Datum		Name					

1 2 3 4



3D-Ansicht
1:10

1	1	KV-Seitenwand re.	721123-95	1.0038_elo-vz	6.536
2	1	KV-Rückwand	721143-95	1.0038_elo-vz	8.402
3	47	LK-Ble.Schr. KS 4.8x13	718247-91	Stahl DIN7981C	0.003
4	1	KV-Seitenwand li.	721126-95	1.0038_ele_vz	6.904
5	1	KV-Deckel geschw.	721135	x	3.644
6	1	KV-Frontabdeckung schieb	721145-95	1.0038_elo-vz	0.641
7	1	Frontabdeckung	721146-95	1.0038_elo-vz	4.170
8	1	KV-Frontabdeckung schieb 2.0	721144-95	1.0038_elo-vz	0.771
9	1	KV-Zusatzabdeckung re.	721130-95	1.0038_elo-vz	0.340
10	1	KV-Zusatzabdeckung li.	721131-95	1.0038_Elo_vz	0.320
11	6	Isolierträger	769514-95	1.0038_elo-vz	0.126
12	2	KV-Mantelstütze	771147-95	1.0038_elo-vz	0.334

Pos.	Stk.	Benennung	Zeichnungsnr. Artikelnr.	Werkstoff	Norm	Masse [kg]
------	------	-----------	--------------------------	-----------	------	------------

Schutzvermerk nach DIN 34 beachten
Weitergabe sowie Vervielfältigung dieser
Unterlage, Verwertung und Mitteilung ihres Inhalts
sind nicht gestattet, soweit nicht ausdrücklich
zugestanden. Mit der Entgegennahme wird bei
Zuwerdung der Schadenersatz anerkannt.

Allgemeintol.
DIN ISO
2768-m-S

Werkstück
-kanten
DIN 6784

Maßstab: 1:10
Format: DIN A3
Werkstoff: x
Gew.: 32.94kg

	Datum	Name
Bear.	07.10.2014	Kaltseis
Gepr.	.	.
Freig.	x	x

AUSTROFLAMM GmbH
Austroflamm-Platz 1
A-4631 Krenglbach

Oberfläche: -
Benennung:
**KV-Mantel kpl.
65x57 / 65x51S 2.0**

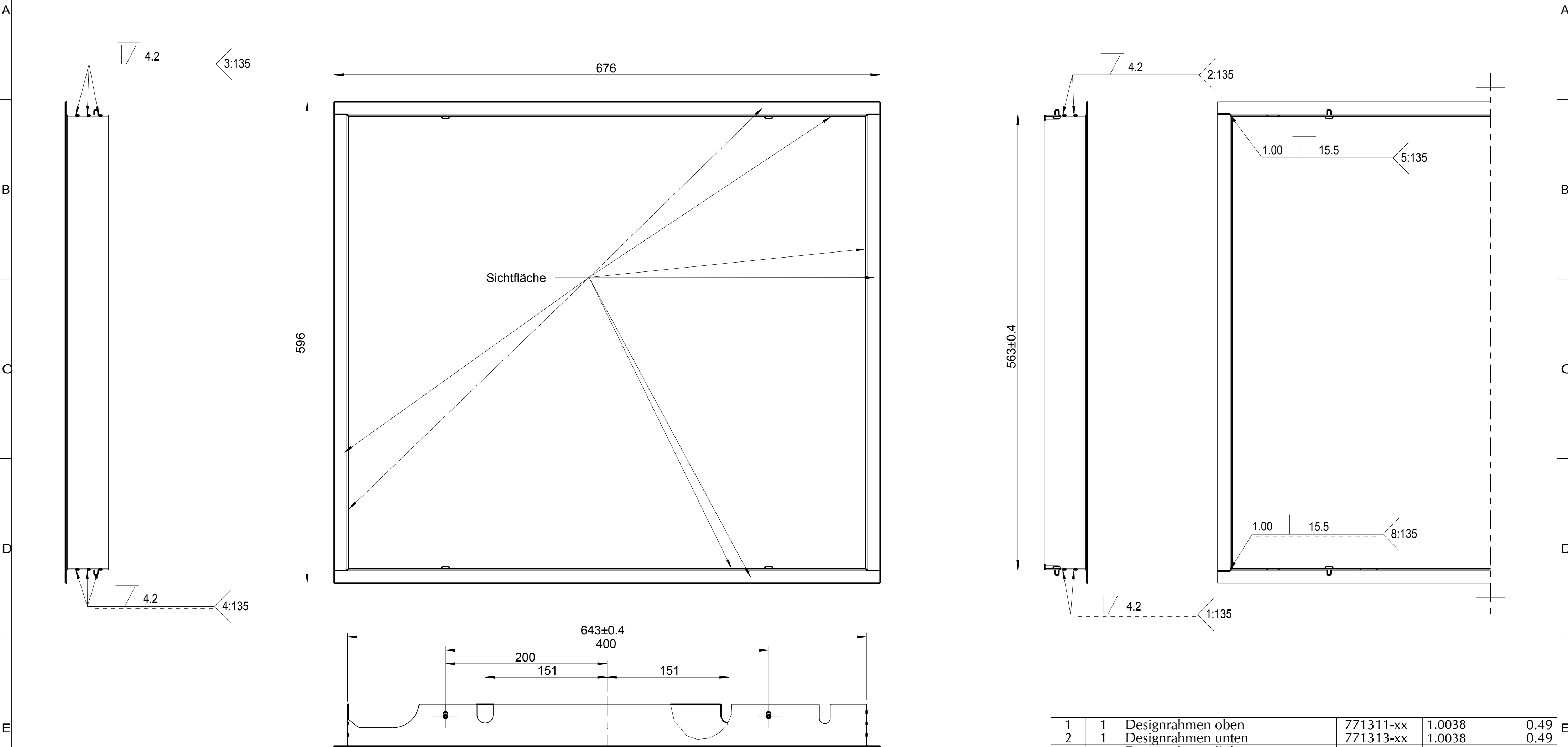
Index	Änderung	Datum	Name

Zeichnungsnummer:
361106

Index:
-
Blatt 1
von 1
Modellname: 361106 Zng.name: M_361106



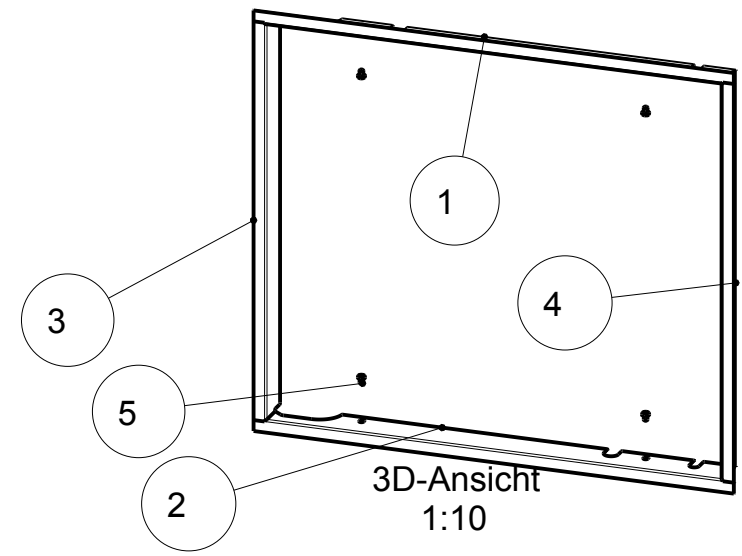
1	2	3	4	5	6	7	8
Variantenname	DESIGNRAHMEN_LI	DESIGNRAHMEN_OBEN	DESIGNRAHMEN_RE	DESIGNRAHMEN_UNTEN	ISO7380_M5X8_SW_VZ	OBERFLAECHE	ZEICHNUNGSNUMMER
361021_29	771292_29	771311_29	771294_29	771313_29	ISO7380_M5X8_SW_VZ	lackiert	361021-29
361021_18	771292_18	771311_18	771294_18	771313_18	ISO7380_M5X8_A2	geschliffen K220	361021-18

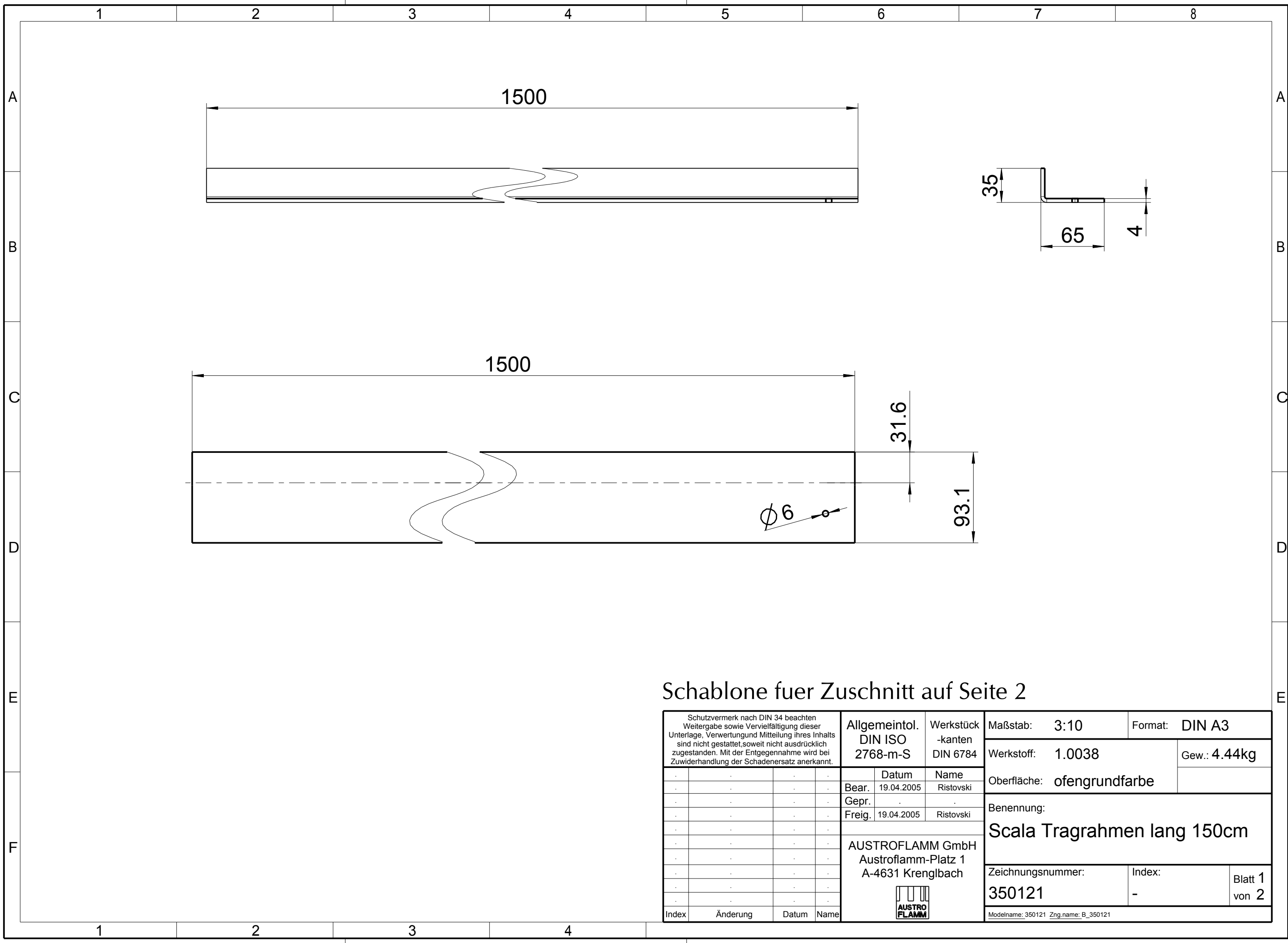


ACHTUNG:
 Teile sauber zusammengefügt.
 Vorspringende Schweißnähte wegschleifen.
 Allfällige Verfärbung bei Edelstahl im Sichtbereich in Schleifrichtung wegschleifen.
 4 Schrauben (Pos. 5) entsprechend der Oberfläche lt. Variantentabelle beipacken.

Pos.	Stk.	Benennung	Zeichnungsnr. Artikelnr.	Werkstoff	Masse [kg]
1	1	Designrahmen oben	771311-xx	1.0038	0.49
2	1	Designrahmen unten	771313-xx	1.0038	0.49
3	1	Designrahmen links	771292-xx	1.0038	0.45
4	1	Designrahmen rechts	771294-xx	1.0038	0.45
5	4	ISK LKS M5x8	718561-92	10.9	0.00

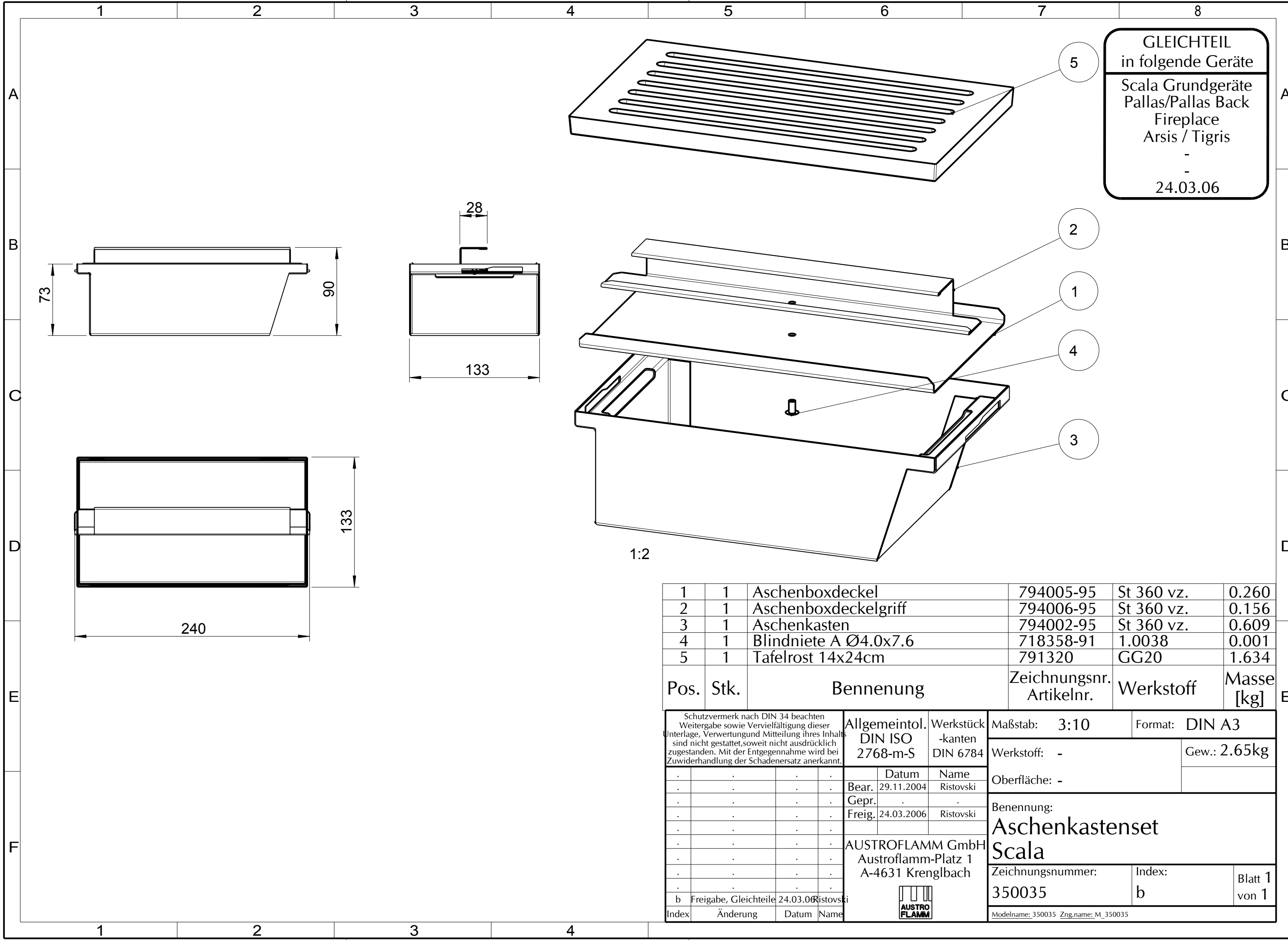
Schutzvermerk nach DIN 34 beachten Weitergabe sowie Vervielfältigung dieser Unterlage, Verwertung und Mitteilung ihres Inhalts sind nicht gestattet, soweit nicht ausdrücklich zugestanden. Mit der Entgegennahme wird bei Zu widerhandlung der Schadenersatz anerkannt.		Allgemeintol. DIN ISO 2768-m-S	Werkstück -kanten DIN 6784	Maßstab: 3:10	Format: DIN A2
Bear.	Datum	Name	Werkstoff: x	Gew.: 1.90kg	
Gepr.	28.01.2009	Waibel	Oberfläche: lt. Tabelle		
Freig.	03.07.2009	Waibel	Benennung: Designerrahmen kpl. 65X57k		
d	Zeichnung aktualisiert	08.04.2015	AUSTROFLAMM GmbH Austroflamm-Platz 1 A-4631 Krenglbach		
c	Neuaufbau	16.06.2014	Zeichnungsnummer: 361021-xx		
b	BN1206->ISO7380 M5x8	08.02.2010	Index: d		
a	Freigabe	03.07.2009	Blatt 1 von 1		
Index	Änderung	Datum	Name	Modellname: 361021_Zng.name_M_361021	





Schablone fuer Zuschnitt auf Seite 2

Schutzvermerk nach DIN 34 beachten Weitergabe sowie Vervielfältigung dieser Unterlage, Verwertung und Mitteilung ihres Inhalts sind nicht gestattet, soweit nicht ausdrücklich zugestanden. Mit der Entgegennahme wird bei Zuwiderhandlung der Schadenersatz anerkannt.				Allgemeintol.		Werkstück		Maßstab: 3:10		Format: DIN A3	
				DIN ISO		-kanten		Werkstoff: 1.0038		Gew.: 4.44kg	
2768-m-S		DIN 6784		Datum		Name		Oberfläche: ofengrundfarbe			
				Bear. 19.04.2005		Ristovski		Benennung: Scala Tragrahmen lang 150cm			
				Gepr.							
				Freig. 19.04.2005		Ristovski					
				AUSTROFLAMM GmbH Austroflamm-Platz 1 A-4631 Krenglbach				Zeichnungsnummer: 350121		Index: -	
								Blatt 1 von 2			
Index								Änderung			
Modelname: 350121 Zng.name: B_350121											

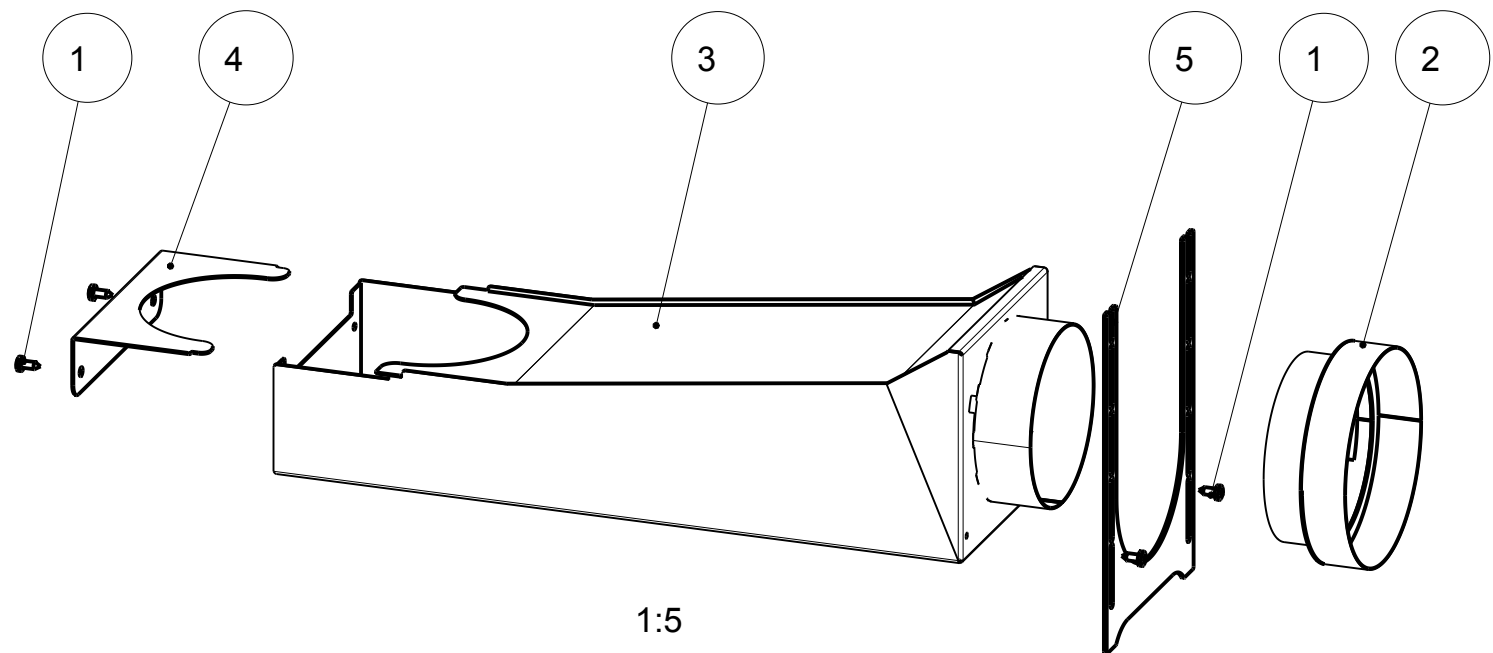
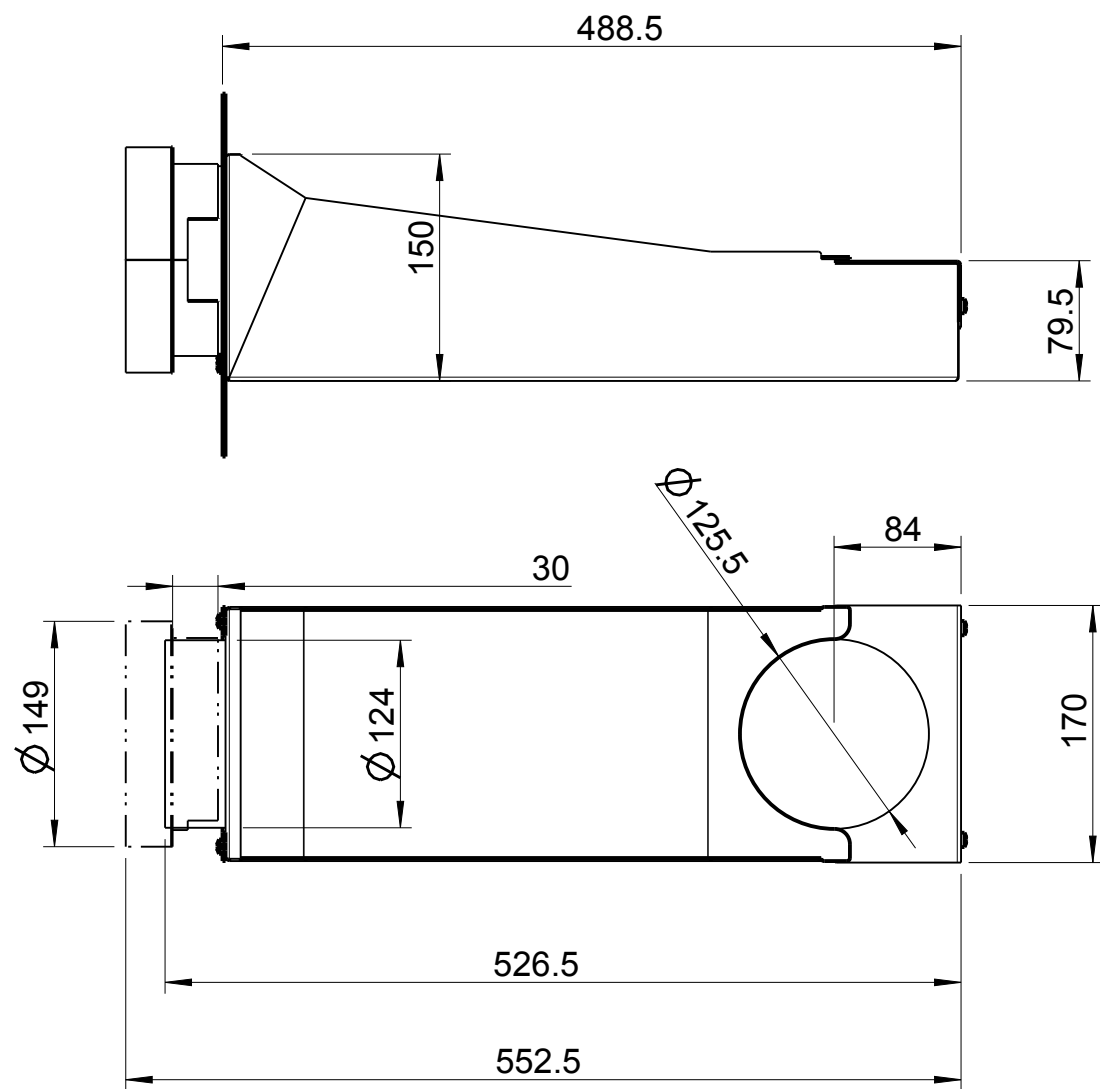


GLEICHTEIL
in folgende Geräte
Scala Grundgeräte
Pallas/Pallas Back
Fireplace
Arsis / Tigris
-
-
24.03.06

1	1	Aschenboxdeckel	794005-95	St 360 vz.	0.260
2	1	Aschenboxdeckelgriff	794006-95	St 360 vz.	0.156
3	1	Aschenkasten	794002-95	St 360 vz.	0.609
4	1	Blindniete A Ø4.0x7.6	718358-91	1.0038	0.001
5	1	Tafelrost 14x24cm	791320	GG20	1.634

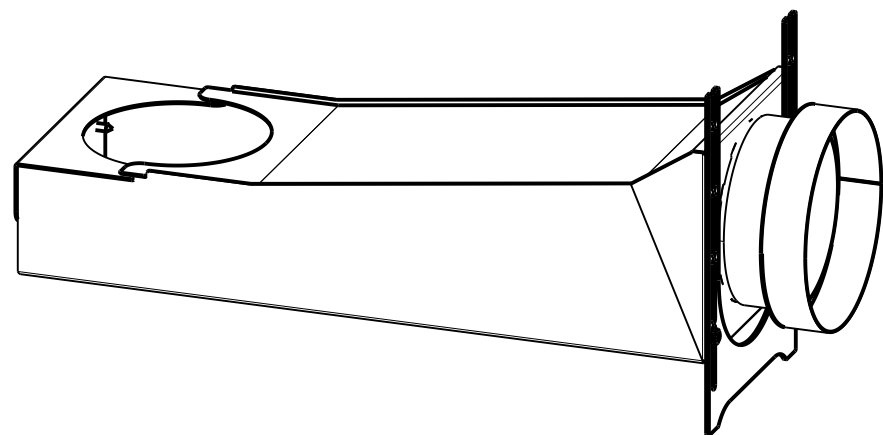
Pos.	Stk.	Benennung	Zeichnungsnr. Artikelnr.	Werkstoff	Masse [kg]
------	------	-----------	-----------------------------	-----------	---------------

<small>Schutzvermerk nach DIN 34 beachten Weitergabe sowie Vervielfältigung dieser Unterlage, Verwertung und Mitteilung ihres Inhalts sind nicht gestattet, soweit nicht ausdrücklich zugestanden. Mit der Entgegennahme wird bei Zuwendung der Schadenersatz anerkannt.</small>				Allgemeintol. DIN ISO 2768-m-S		Werkstück -kanten DIN 6784		Maßstab: 3:10		Format: DIN A3	
				Datum		Name		Werkstoff: -		Gew.: 2.65kg	
Bear.		29.11.2004		Ristovski		Benennung: Aschenkastenset Scala					
Gepr.											
Freig.		24.03.2006		Ristovski							
				AUSTROFLAMM GmbH Austroflamm-Platz 1 A-4631 Krenglbach				Zeichnungsnummer: 350035		Index: b	
b Freigabe, Gleichteile 24.03.06 Ristovski				AUSTROFLAMM		Blatt 1 von 1		Modelname: 350035 Zng.name: M_350035			
Index	Änderung	Datum	Name								



Änderung c
 Konstrukteur: Ristovski
 17.01.05
 Zuschnitt

**Freigabe für
 Produktion**
 17.01.05



1	4	LK-Ble.Schr. ISR 4.8x13	718247-92	Stahl	0.003
2	1	Scala Erweiterung 125/150	350201	-	0.234
3	1	Scala Flachknie geschweisst	715668-29	-	3.194
4	1	Scala Flachknie Spannstück	712812-29	St360	0.182
5	1	Scala Flachknie Stütze	712821-95	St360 elo.vz	0.197

Pos.	Stk.	Benennung	Zeichnungsnummer Artikelnummer	Werkstoff	Masse [kg]
------	------	-----------	-----------------------------------	-----------	---------------

Schutzvermerk nach DIN 34 beachten Weitergabe sowie Vervielfältigung dieser Unterlage, Verwertung und Mitteilung ihres Inhalts sind nicht gestattet, soweit nicht ausdrücklich zugestanden. Mit der Entgegennahme wird bei Zuwiderhandlung der Schadenersatz anerkannt.		Allgemeintol. DIN ISO 2768-m-S	Werkstück -kanten DIN 6784	Maßstab: 1:5	Format: DIN A3
				Werkstoff: -	Gew.: 3.82kg
				Oberfläche: -	
				Benennung: Flachknie kpl. Scala	
				Zeichnungsnummer: 350200	Index: C
				Blatt 1 von 1	
c Zuschnitt; Freigabe 17.01.2005 Ristovsk		AUSTROFLAMM GmbH Austroflamm-Platz 1 A-4631 Krenglbach		Modelname: 350200 Zng.name: M_350200	
Index	Änderung	Datum	Name		

