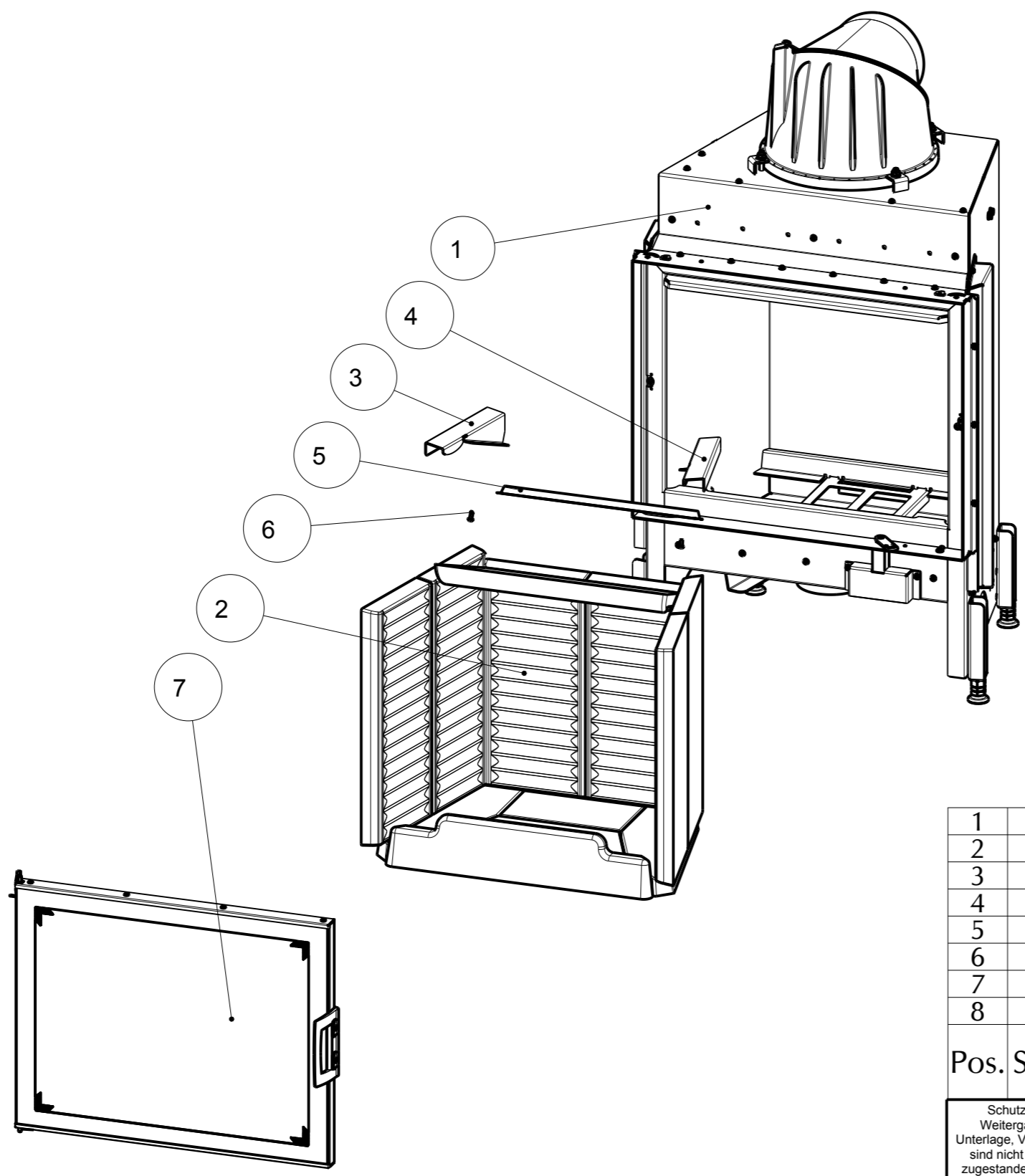


1 2 3 4 5 6 7 8

A
B
C
D
E
F



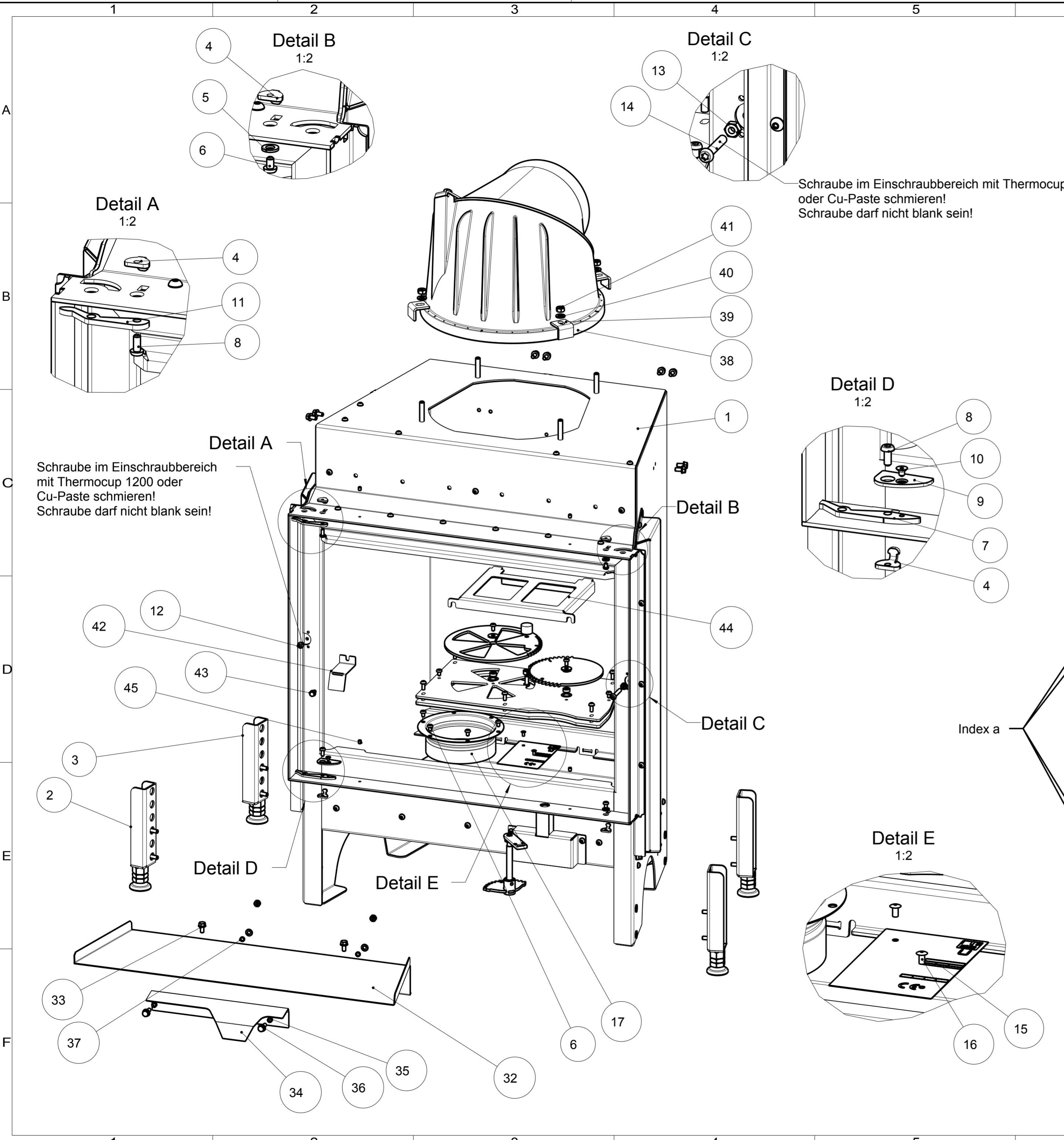
1	1	Korpus kpl.	721640	x		71.096
2	1	Keramott 510 flach kurz	784887	lt. Tabelle		35.932
3	1	Zugauflage links	771151	1.4301		0.339
4	1	Zugauflage rechts	771152	1.4301		0.289
5	1	Transportwinkel	771572-95	1.0038_elo-vz		0.195
6	2	Taptite ISR-LKS M5X12	718433-92	Stahl	DIN7500C	0.003
7	1	Tür kpl.	771139	x		7.729
8	1	KeS_Beipackmaterialien	x	x		0.000

Pos.	Stk.	Benennung	Zeichnungsnr. Artikelnr.	Werkstoff	Norm	Masse [kg]
------	------	-----------	--------------------------	-----------	------	------------

Schutzvermerk nach DIN 34 beachten Weitergabe sowie Vervielfältigung dieser Unterlage, Verwertung und Mitteilung ihres Inhalts sind nicht gestattet, soweit nicht ausdrücklich zugestanden. Mit der Entgegennahme wird bei Zuwiderhandlung der Schadenersatz anerkannt.				Allgemeintol. DIN ISO 2768-m-S		Werkstück -kanten DIN 6784		Maßstab: 1:10		Format: DIN A3	
				Datum		Name		Werkstoff: x		Gew.: 115.64kg	
Bear.		14.01.2014		Kaltseis		Oberfläche: -		Benennung: Grundgerät kpl. 65x51K 2.0			
Gepr.											
Freig.		17.09.2014		Kaltseis							
				AUSTROFLAMM GmbH Austroflamm-Platz 1 A-4631 Krenglbach				Zeichnungsnummer:		Index:	
a		Freigabe		17.09.2014		Kaltseis		360111		a	
Index		Änderung		Datum		Name		360111		Blatt 1 von 1	

1 2 3 4

Modellname: 360111 Zng.name: M_360111



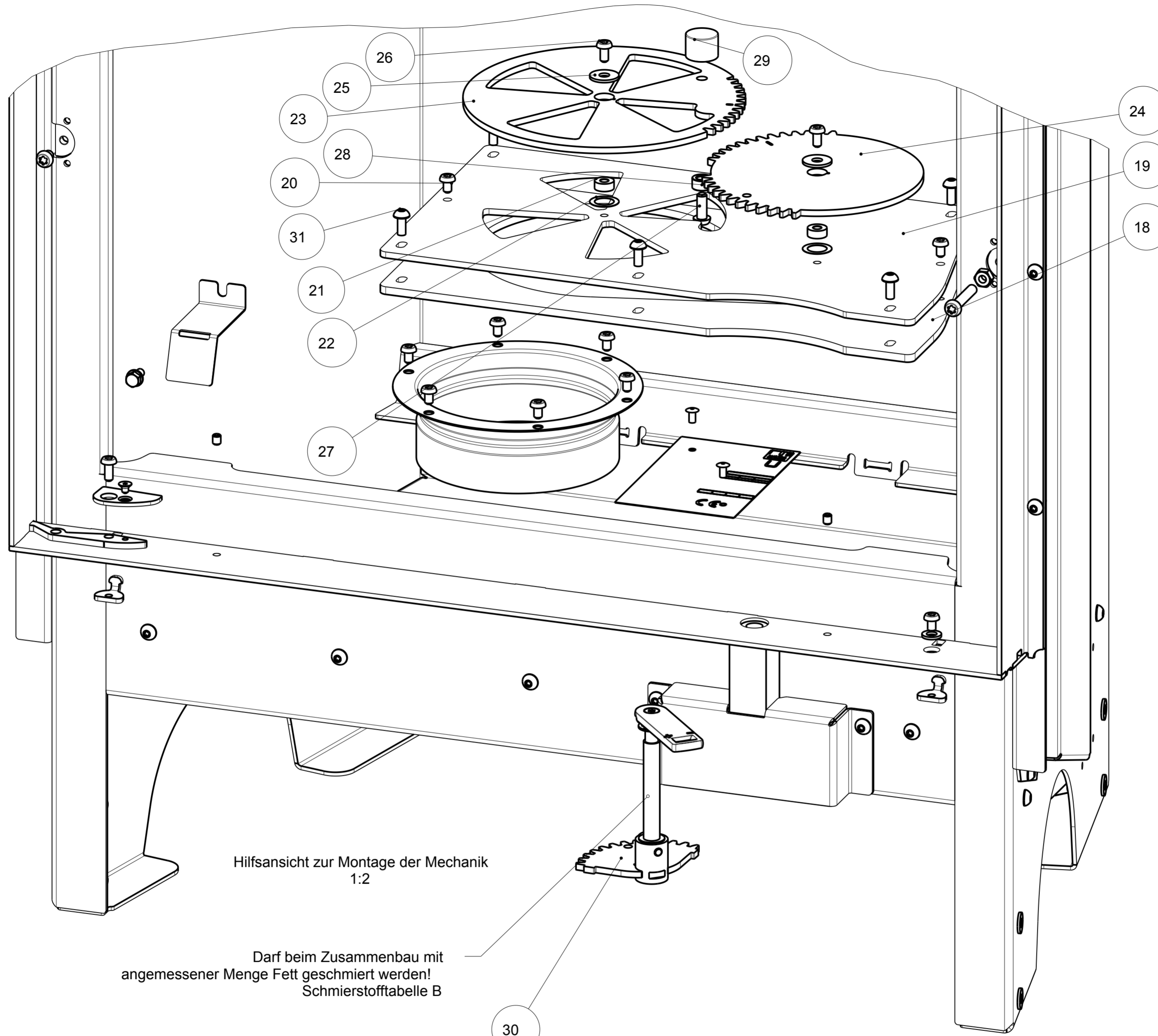
Schraube im Einschraubbereich mit Thermocup 1200 oder Cu-Paste schmieren!
Schraube darf nicht blank sein!

Schraube im Einschraubbereich mit Thermocup 1200 oder Cu-Paste schmieren!
Schraube darf nicht blank sein!

1	1	Korpus geschw.	721635-29	x		48.168
2	2	Fuss kpl	769744	-		1.411
3	2	Fuss kpl rechts	771000	-		1.411
4	4	Gewindeplättchen gebogen	771226-29	1.0038		0.006
5	4	Scheibe o.F. f.M6	718065-92	Stahl	DIN125	0.001
6	8	ISK LKS M5x8	718561-92	10.9	ISO7380	0.002
7	1	Scharnier unten	771237-29	1.0038		0.022
8	2	ISK LKS M5x12	718041-92	10.9	ISO7380	0.003
9	1	Abdeckung	769384-29	1.0038		0.013
10	1	ISK Senk. M4x6	718502-92	10.9	DIN7991	0.001
11	1	Scharnier oben	771229-29	1.0038		0.018
12	1	ISK LKS M6x8	718129-92	10.9	ISO7380	0.003
13	3	SK-Mutter M6	718076-92	8	DIN934	0.003
14	1	ISK LKS M6x35	718376-92	10.9	ISO7380	0.009
15	1	Typenschild	940133	Al		0.010
16	2	Blindniete A Ø4.0x7.6	718358-91	1.0038	DIN7337	0.001
17	1	Anschlussteil ohne Bohrung	717864-94	1.0038		0.154
18	1	Lagerplatte oben	721029-95	1.0038 elo-vz		1.789
19	1	Lagerplatte unten	772944-95	1.0038 elo-vz		1.524
20	2	ISK LKS M5x8	718561-92	10.9	ISO7380	0.002
21	2	Distanz 5.1x12x5	719717	Messing		0.004
22	4	P-Scheibe 12x18x0,2	718755-92	Stahl	DIN988	0.000
23	1	Luftreglerscheibe	721031-92	1.0038		0.492
24	1	Luftreglerscheibe	771350-92	1.0038		0.000
25	2	K-Scheibe f. M6	718131-92	Stahl	DIN9021	0.003
26	2	ISK LKS M5x10	718589-92	10.9	ISO7380	0.003
27	1	ISK LKS M6x16	718257-92	10.9	ISO7380	0.005
28	1	Distanz 6.5x12x6.5	721676-92	1.0038		0.004
29	1	Silikon-Metall-Puffer	772099	1.0038		0.036
30	1	Schaltmechanismus kpl	771400	x		0.215
31	6	Taptite ISR-LKS M5X12	718433-92	Stahl	DIN7500C	0.003
32	1	Querkanal	721626-95	1.0038 elo-vz		1.813
33	10	Taptite SKS M6x12	718107-92	Stahl	DIN7500D	0.007
34	1	Primärluftklappe	721013-95	1.0038 elo-vz		0.272
35	2	Distanz 6.5x8x4.5	712120-92	1.0038		0.001
36	2	Taptite SKS M6x16	718109-92	Stahl	DIN7500D	0.008
37	2	Distanz 6,2x8x2,5	772441-92	1.0038		0.000
38	1	Rauchsammler DM180 kpl.	771085	-		12.377
39	4	Spannpratze	762314-29	1.0038		0.042
40	4	Scheibe o.F. f.M8	718144-92	Stahl	DIN125	0.002
41	4	SK-Mutter M8	718077-92	8	DIN934	0.006
42	1	Keramott Halteblech	771193-95	1.0038 elo-vz		0.021
43	1	Taptite SKS M5x10	718104-92	Stahl	DIN7500D	0.004
44	1	Mittelsteinauflage	721026-95	1.0038 elo-vz		0.424
45	4	ISR Gew.-stift M5x6	718032-92	1.0038	DIN916	0.001
Pos. Stk.	Benennung	Zeichnungsnr. Artikelnr.	Werkstoff	Norm	Masse [kg]	

Index a

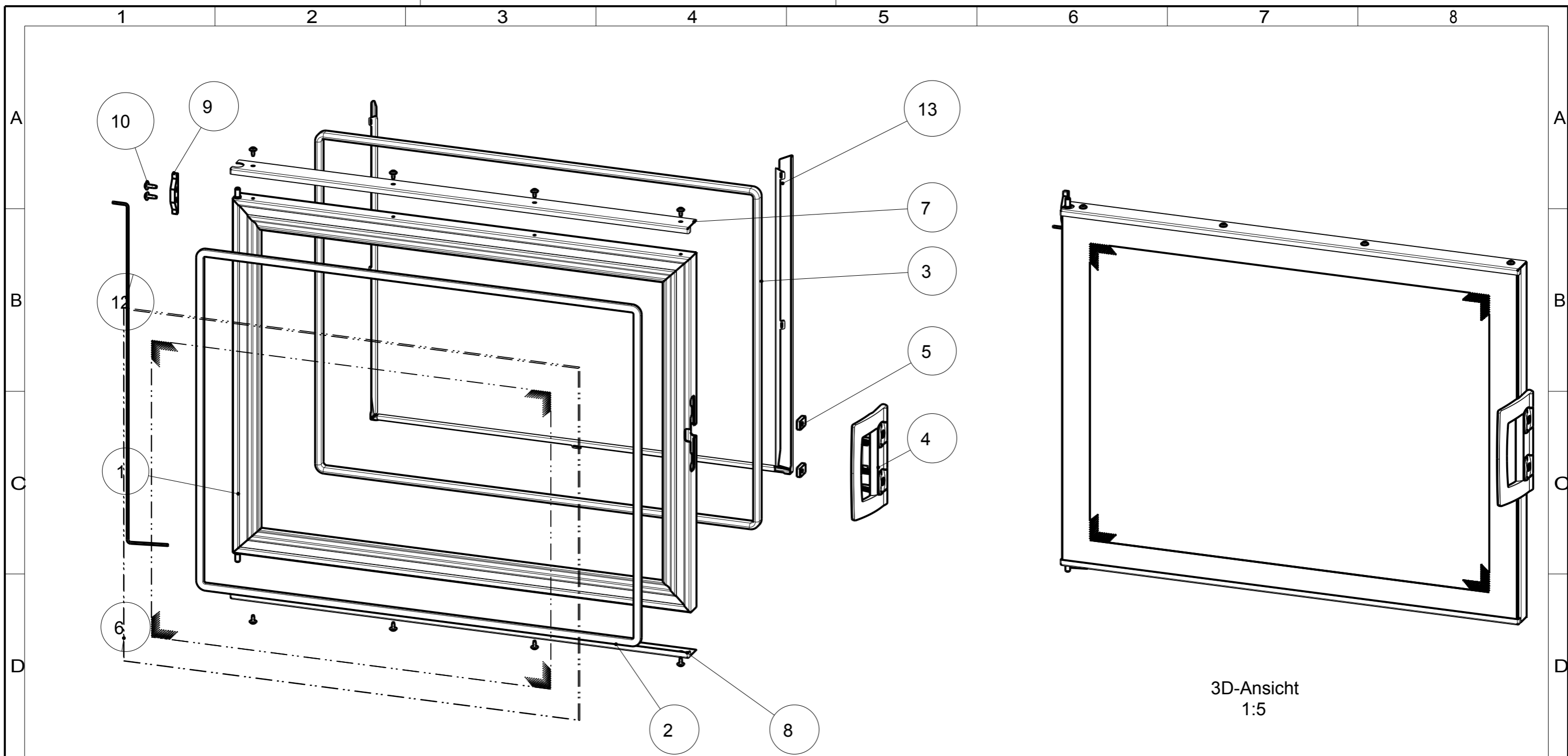
Schutzvermerk nach DIN 34 beachten Weitergabe sowie Vervielfältigung dieser Unterlage, Verwertung und Mitteilung ihres Inhalts sind nicht gestattet, soweit nicht ausdrücklich zugestanden. Mit der Entgegennahme wird bei Zuwerdung der Schadenersatz anerkannt.		Allgemeintol. DIN ISO 2768-m-S	Werkstück -kanten DIN 6784	Maßstab: 1:5	Format: DIN A2
Bear. 03.09.2013 Kaltseis		Datum	Name	Werkstoff: x	Gew.: 71.10kg
Gepr.				Oberfläche: -	
Freig. 17.09.2014 Kaltseis				Benennung: Korpus kpl. 65x51k 2.0	
		AUSTROFLAMM GmbH Austroflamm-Platz 1 A-4631 Krenglbach		Zeichnungsnummer: 721640	Index: a
					Blatt 1 von 3
Index	Änderung	Datum	Name	Modellname: 721640 Zng.name_M_721640	



Hilfsansicht zur Montage der Mechanik
1:2

Darf beim Zusammenbau mit
angemessener Menge Fett geschmiert werden!
Schmierstofftabelle B

Schutzvermerk nach DIN 34 beachten Weitergabe sowie Vervielfältigung dieser Unterlage, Verwertung und Mitteilung ihres Inhalts sind nicht gestattet, soweit nicht ausdrücklich zugestanden. Mit der Entgegennahme wird bei Zuwerdung der Schadenersatz anerkannt.		Allgemeintol. DIN ISO 2768-m-S	Werkstück -kanten DIN 6784	Maßstab: 1:5	Format: DIN A2
		Bear. 03.09.2013	Name Kaltseis	Werkstoff: x	Gew.: 71.10kg
		Gepr.		Oberfläche: -	
		Freig. 17.09.2014	Kaltseis	Benennung: Korpus kpl. 65x51k 2.0	
		AUSTROFLAMM GmbH Austroflamm-Platz 1 A-4631 Krenglbach		Zeichnungsnummer: 721640	Index: a
a Freigabe; Bauteile hinzugef.		17.09.2014	Kaltseis	Blatt 3 von 3	
Index	Änderung	Datum	Name	Modellname: 721640 Zng.name_M_721640	



3D-Ansicht
1:5

Pos.	Stk.	Benennung	Zeichnungsnr. Artikelnr.	Werkstoff	Volumen [dm ³]	Masse [kg]
1	1	Tür geschweisst	771135-29	x	0.420	3.299
2	1	Flachdichtung 10x5x2100	718438	Textilglas	0.091	0.091
3	1	Ovaldichtung 16x8x2084	718763	Textilglas	0.237	0.237
4	1	Klappgriff kpl	771096-96	x	0.042	0.284
5	2	Gewindeplatte	771485-92	1.0038	0.001	0.009
6	1	Türglas	771114	Neoceram	1.171	2.927
7	1	Glasleiste oben	771134-29	1.0038	0.023	0.181
8	1	Glasleiste unten	771098-29	1.0038	0.023	0.181
9	1	Türanschlag	771091-92	1.0038	0.002	0.017
10	2	ISR Sh.-tracs 40x12	718594-92	Stahl	0.000	0.002
11	8	ISR Sh.-tracs 35x8	718596-92	Stahl	0.000	0.001
12	1	Gleichteil BA1 FEDER	771166-15	1.4310	0.003	0.022
13	1	Türreflektor	771251	1.0038 feuer-a	0.058	0.458

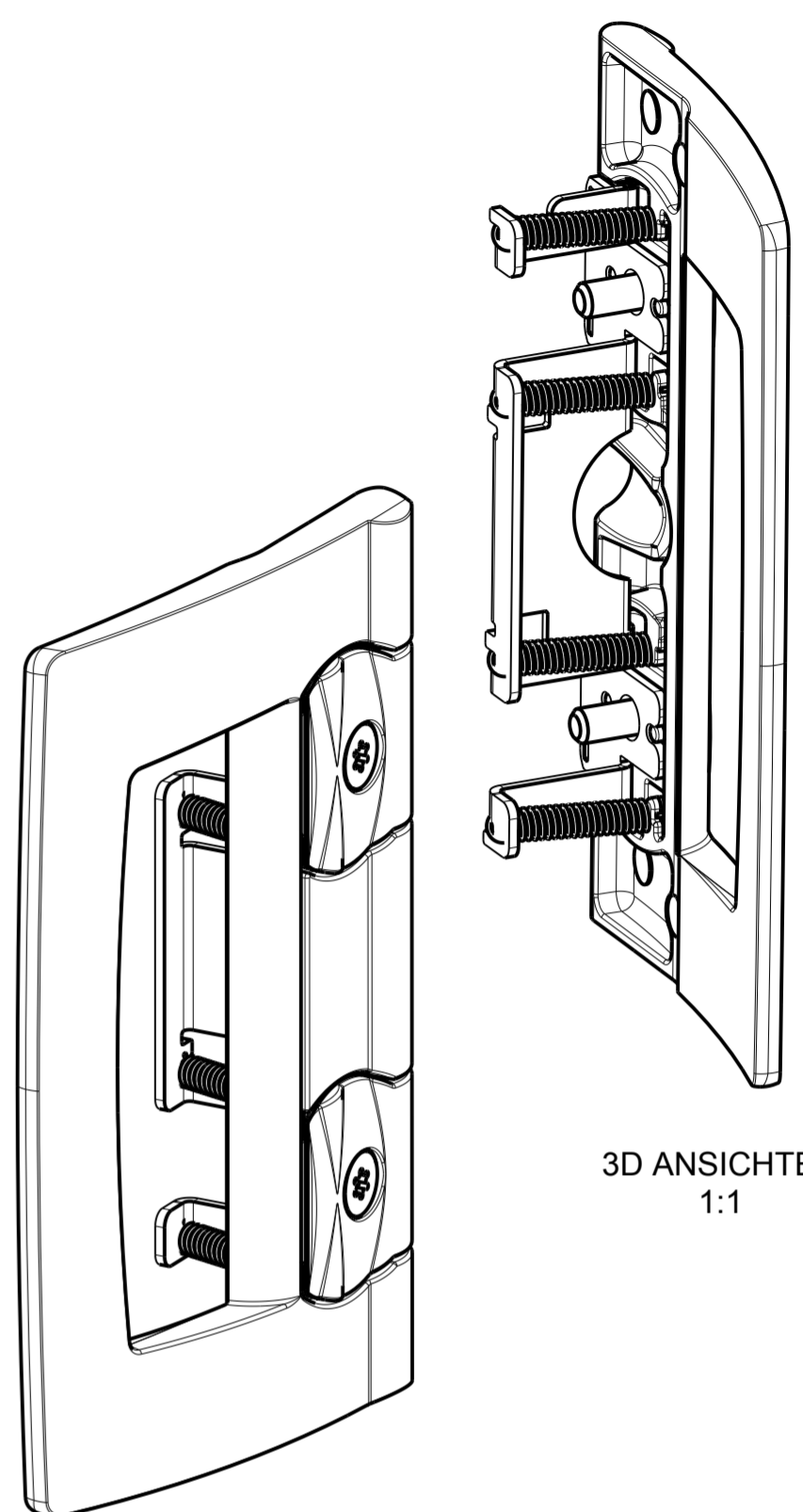
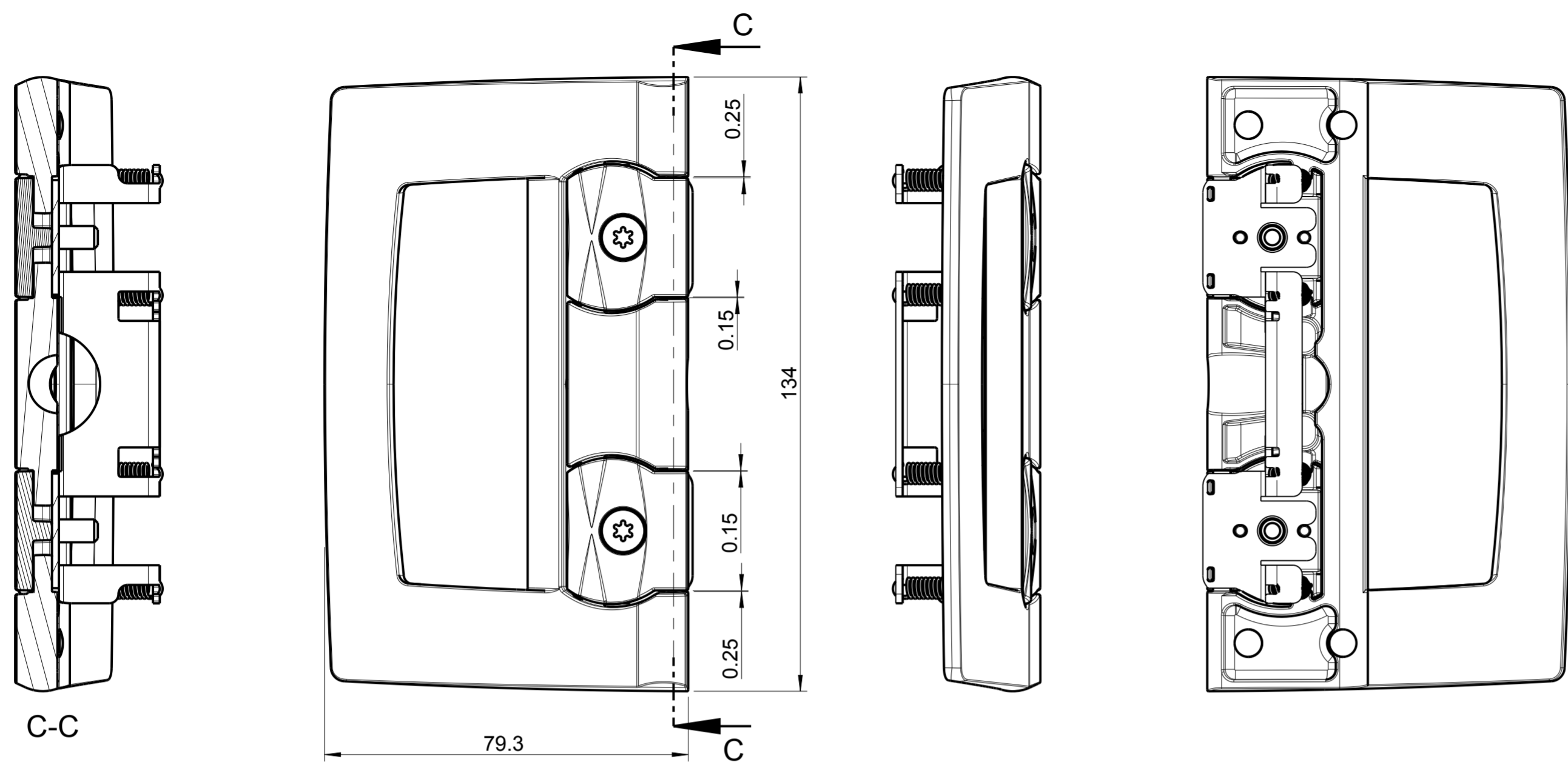
Schutzvermerk nach DIN 34 beachten
Weitergabe sowie Vervielfältigung dieser Unterlage, Verwertung und Mitteilung ihres Inhalts sind nicht gestattet, soweit nicht ausdrücklich zugestanden. Mit der Entgegennahme wird bei Zuwiderhandlung der Schadenersatz anerkannt.

Index	Änderung	Datum	Name
c	Türdichtung geändert	04.06.2014	Kaltseis
b	Gewindeplatte neu	05.02.2010	Waibel
a	Freigabe	22.06.2009	Osta.

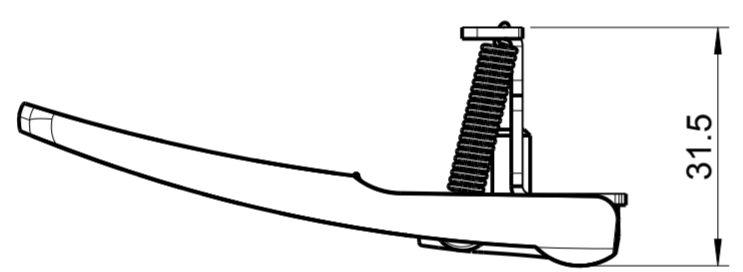
Allgemeintol. DIN ISO 2768-m-S	Werkstück -kanten DIN 6784	Datum	Name
		Bear. 20.01.2009	Waibel
		Gepr.	
		Freig. 22.06.2009	Ostaszewski

AUSTROFLAMM GmbH
Austroflamm-Platz 1
A-4631 Krenglbach

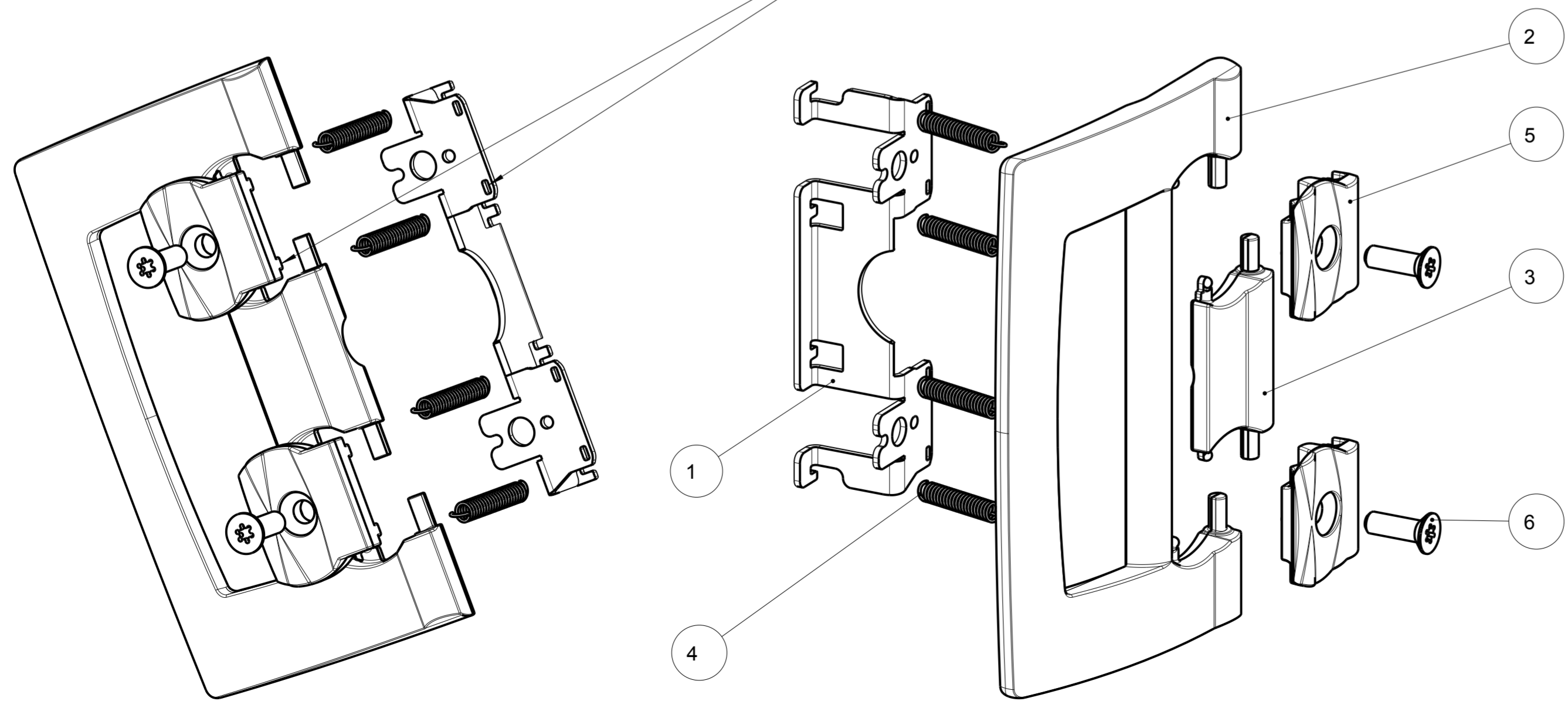
Maßstab: 1:5	Format: DIN A3
Werkstoff: x	Gew.: 7.73kg
Oberfläche: -	
Benennung: Tür kpl. 65x51k	
Zeichnungsnummer: 771139	Index: C
Blatt 1 von 2	
Modellname: 771139 Zng.name: M_771139	



3D ANSICHTEN
1:1



Index d: Klappgriffplatte Ind. f mit je 2 Nasen formschlüssig verbunden

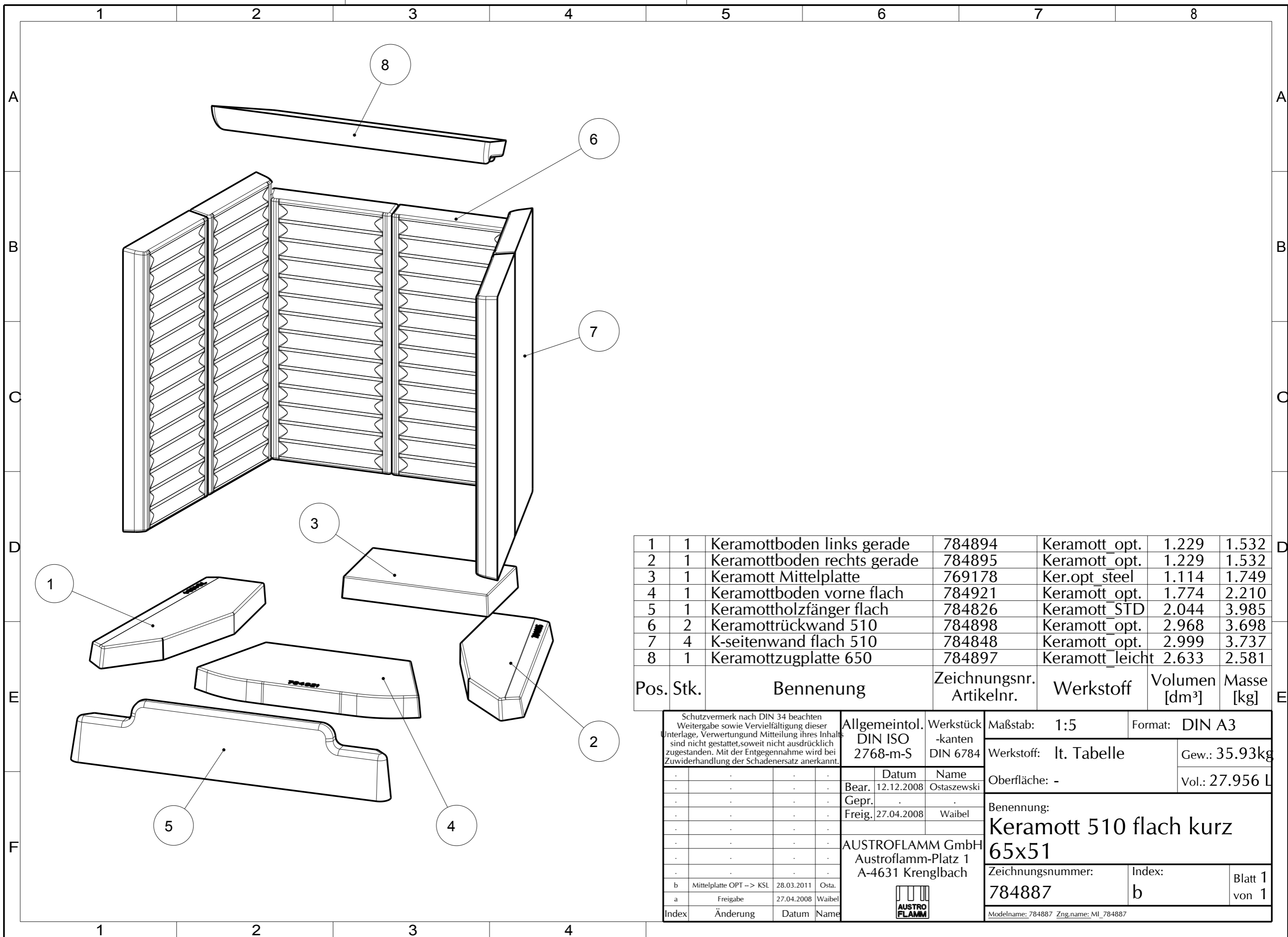


Notiz 2
Ab 01.06.2010 ist nur die Klappgriffplatte mit Index f oder höher zulässig.
Klappgriffplatten mit Index e können weiterhin in Klappgriff kpl. KeKr, Art.Nr. 771280 aufgebraucht werden.

Notiz 1
Teile mittels Kabelbinder zusammengefasst
Schrauben extra begeben!

Pos.	Stk.	Benennung	Zeichnungsnr. Artikelnr.	Werkstoff	Masse [kg]
1	1	K-Griffträger	771285-15	1.4301	0.03
2	1	Klappgriff	771156-96	Z410	0.18
3	1	Klappgriffklinke	771136-96	Z410	0.03
4	4	Zugfeder	771169-15	1.4310	0.02
5	2	Klappgriffplatte	771196-96	Z410	0.03
6	2	ISR-Senk. M5x16	718603-96	1.0038	0.00

Schutzvermerk nach DIN 34 beachten Weitergabe sowie Vervielfältigung dieser Unterlage, Verwertung und Mitteilung ihres Inhalts sind nicht gestattet, soweit nicht ausdrücklich zugestanden. Mit der Entgegennahme wird bei Zuwiderhandlung der Schadenersatz anerkannt.		Allgemeintol. DIN ISO 2768-m-S	Werkstück -kanten DIN 6784	Maßstab: 1:1	Format: DIN A2
Bear.	26.11.2008	Name	Waibel	Werkstoff: x	Gew.: 0.28kg
Gepr.				Oberfläche: -	Vol.: 0.042 L
Freig.	14.10.2009		Waibel	Benennung: Klappgriff kpl KeK	
AUSTROFLAMM GmbH Austroflamm-Platz 1 A-4631 Krenglbach				Zeichnungsnummer: 771096-96	Index: d
d	Notiz 2 - Klappgriffplatte	31.05.2010	Waibel	Blatt 1	von 1
c	Notiz 1; Freigabe	14.10.2009	Waibel		
b	Anordnung	02.06.2009	Waibel		
Index	Änderung	Datum	Name	Modellname: 771096 Zng.name: M_771096	



1	1	Keramottboden links gerade	784894	Keramott_opt.	1.229	1.532
2	1	Keramottboden rechts gerade	784895	Keramott_opt.	1.229	1.532
3	1	Keramott Mittelplatte	769178	Ker.opt_steel	1.114	1.749
4	1	Keramottboden vorne flach	784921	Keramott_opt.	1.774	2.210
5	1	Keramottholzfänger flach	784826	Keramott_STD	2.044	3.985
6	2	Keramottrückwand 510	784898	Keramott_opt.	2.968	3.698
7	4	K-seitenwand flach 510	784848	Keramott_opt.	2.999	3.737
8	1	Keramottzugplatte 650	784897	Keramott_leicht	2.633	2.581

Pos.	Stk.	Benennung	Zeichnungsnr. Artikelnr.	Werkstoff	Volumen [dm ³]	Masse [kg]
------	------	-----------	--------------------------	-----------	----------------------------	------------

Schutzvermerk nach DIN 34 beachten
 Weitergabe sowie Vervielfältigung dieser
 Unterlage, Verwertung und Mitteilung ihres Inhalts
 sind nicht gestattet, soweit nicht ausdrücklich
 zugestanden. Mit der Entgegennahme wird bei
 Zuwiderhandlung der Schadenersatz anerkannt.

Allgemeintol.
 DIN ISO
 2768-m-S

Werkstück -kanten
 DIN 6784
 Maßstab: 1:5
 Format: DIN A3
 Werkstoff: lt. Tabelle
 Gew.: 35.93kg
 Oberfläche: -
 Vol.: 27.956 L

	Datum	Name
Bear.	12.12.2008	Ostaszewski
Gepr.	.	.
Freig.	27.04.2008	Waibel

AUSTROFLAMM GmbH
 Austroflamm-Platz 1
 A-4631 Krenglbach

Benennung:
**Keramott 510 flach kurz
 65x51**

Zeichnungsnummer: **784887**
 Index: **b**
 Blatt 1 von 1

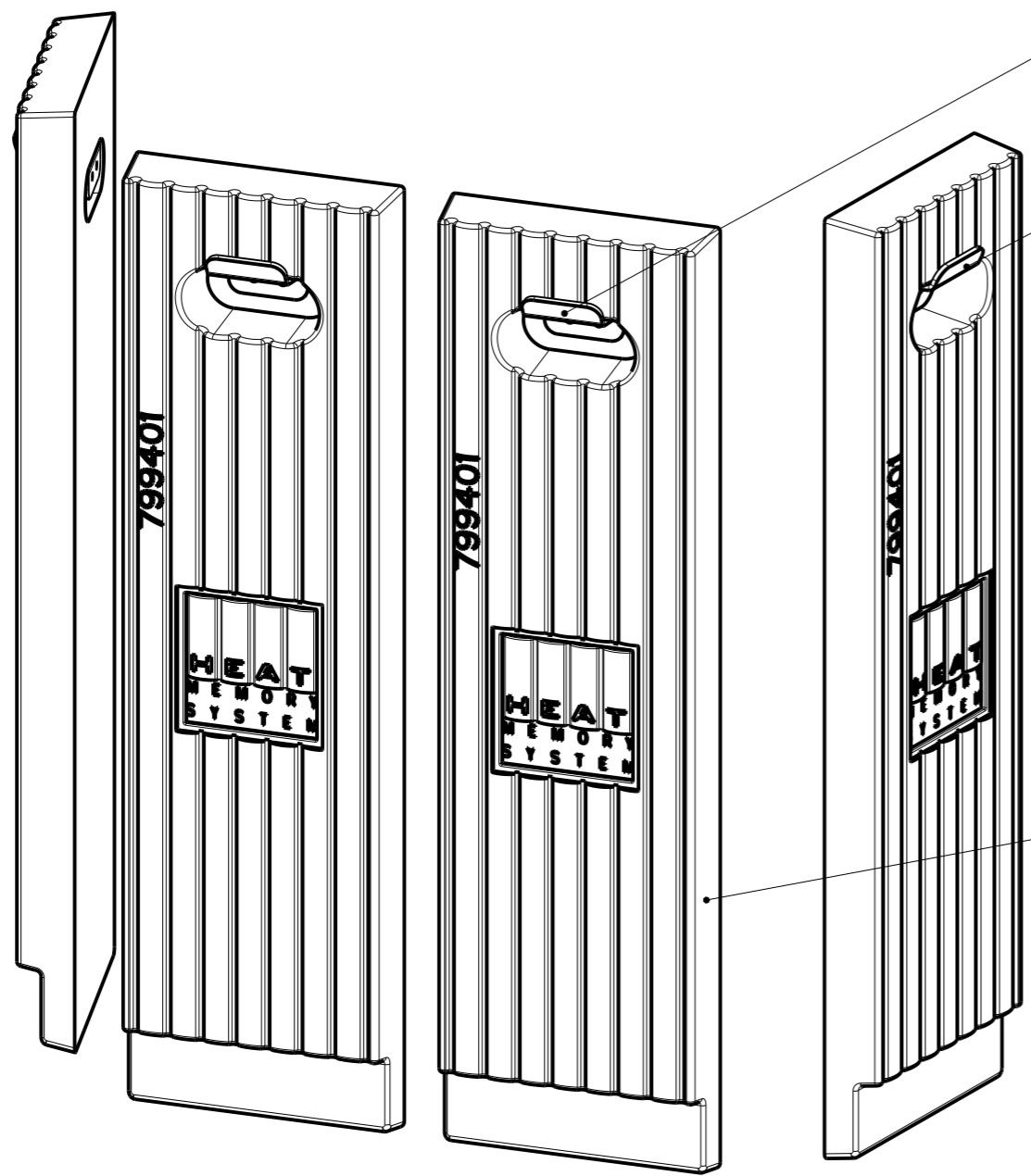
Index	Änderung	Datum	Name
b	Mittelplatte OPT -> KSL	28.03.2011	Osta.
a	Freigabe	27.04.2008	Waibel



Modelname: 784887 Zng.name: Ml_784887

1 2 3 4 5 6 7 8

A
B
C
D
E
F



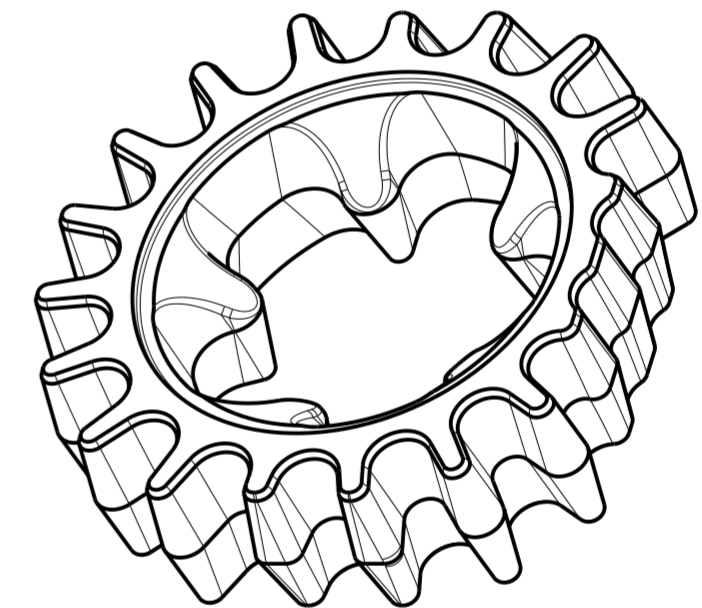
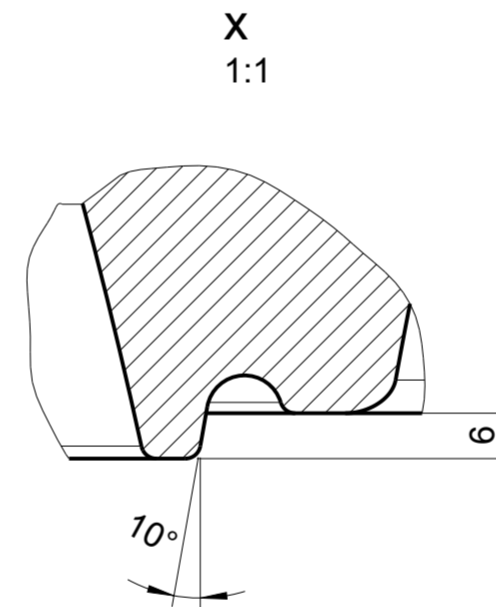
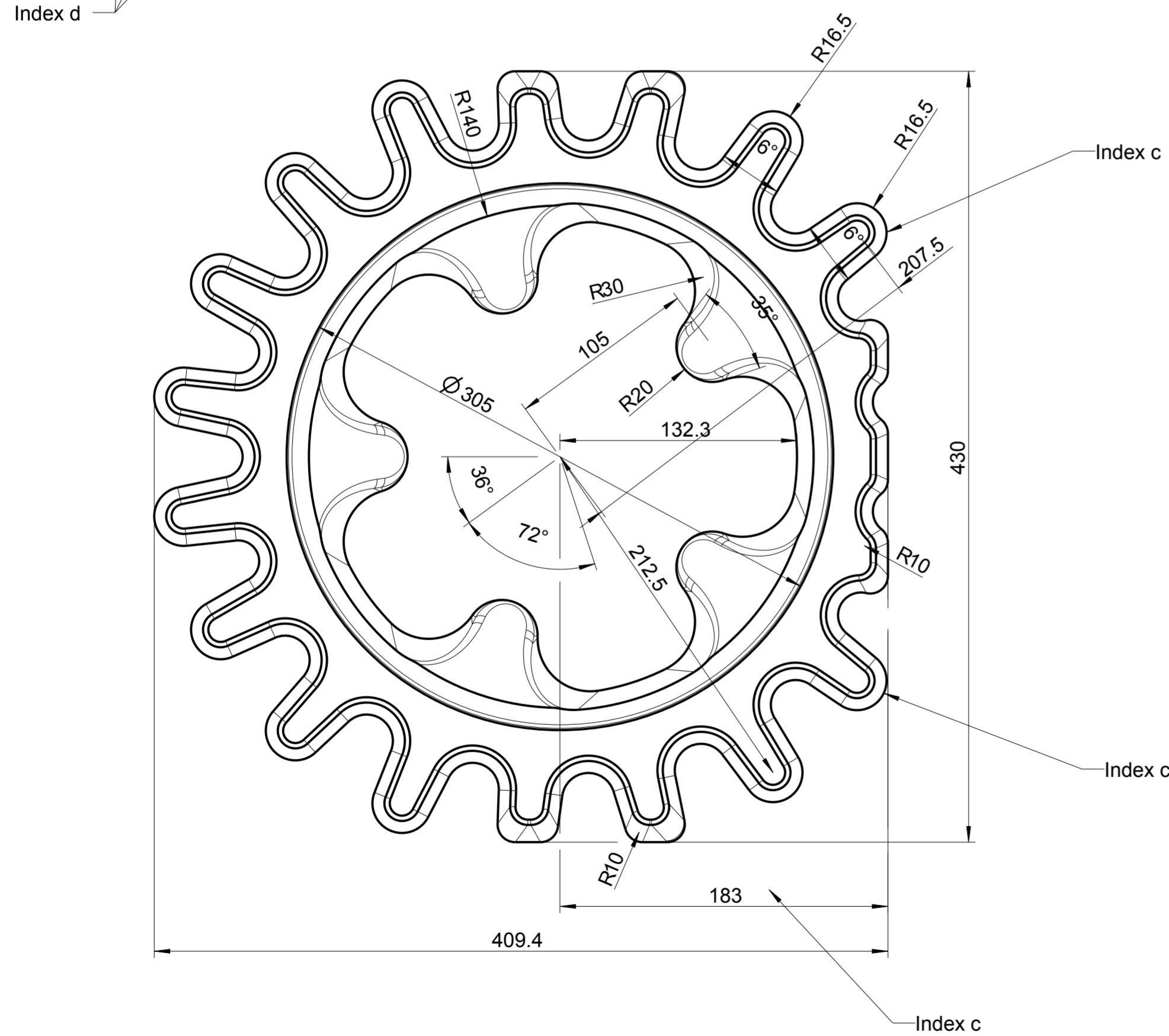
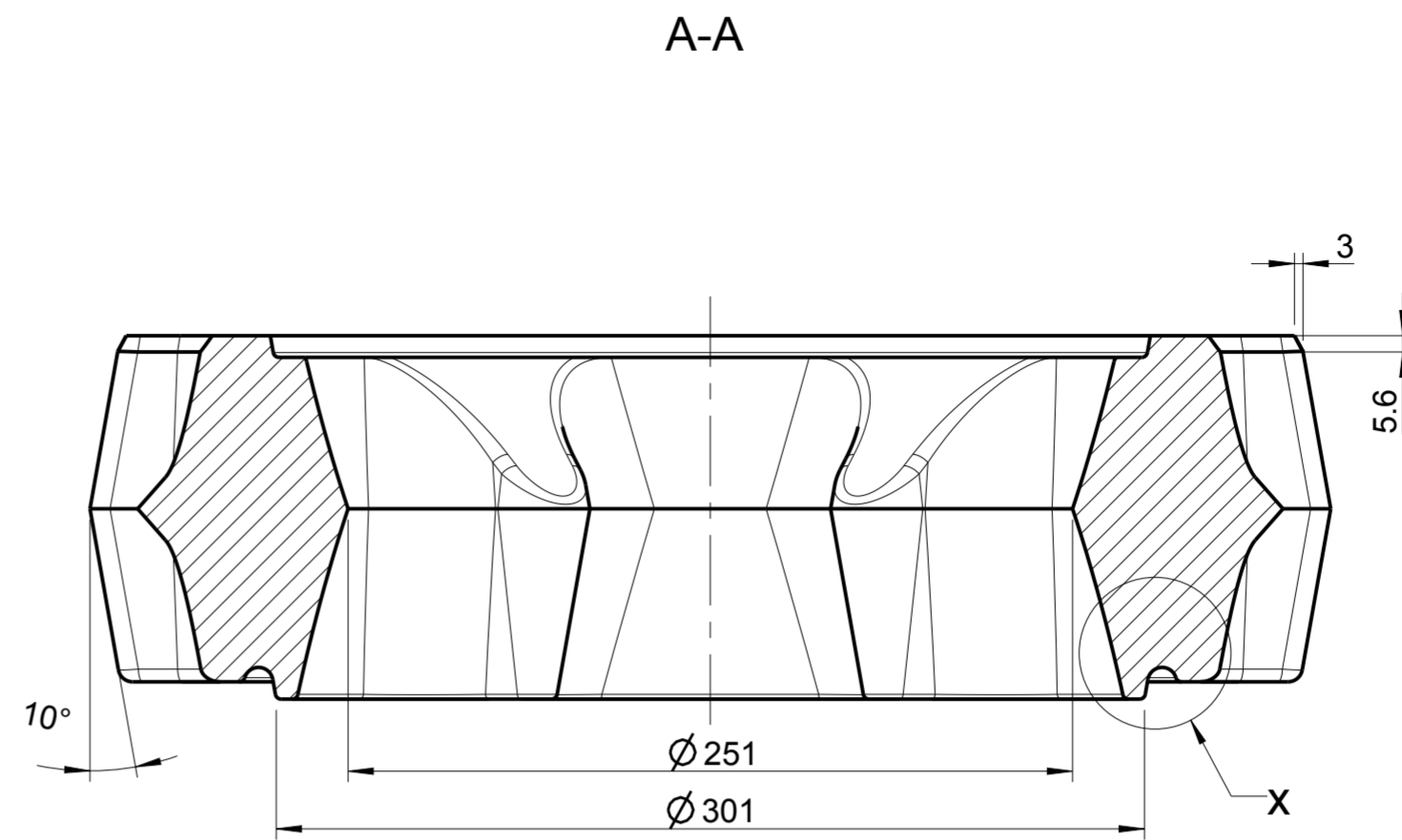
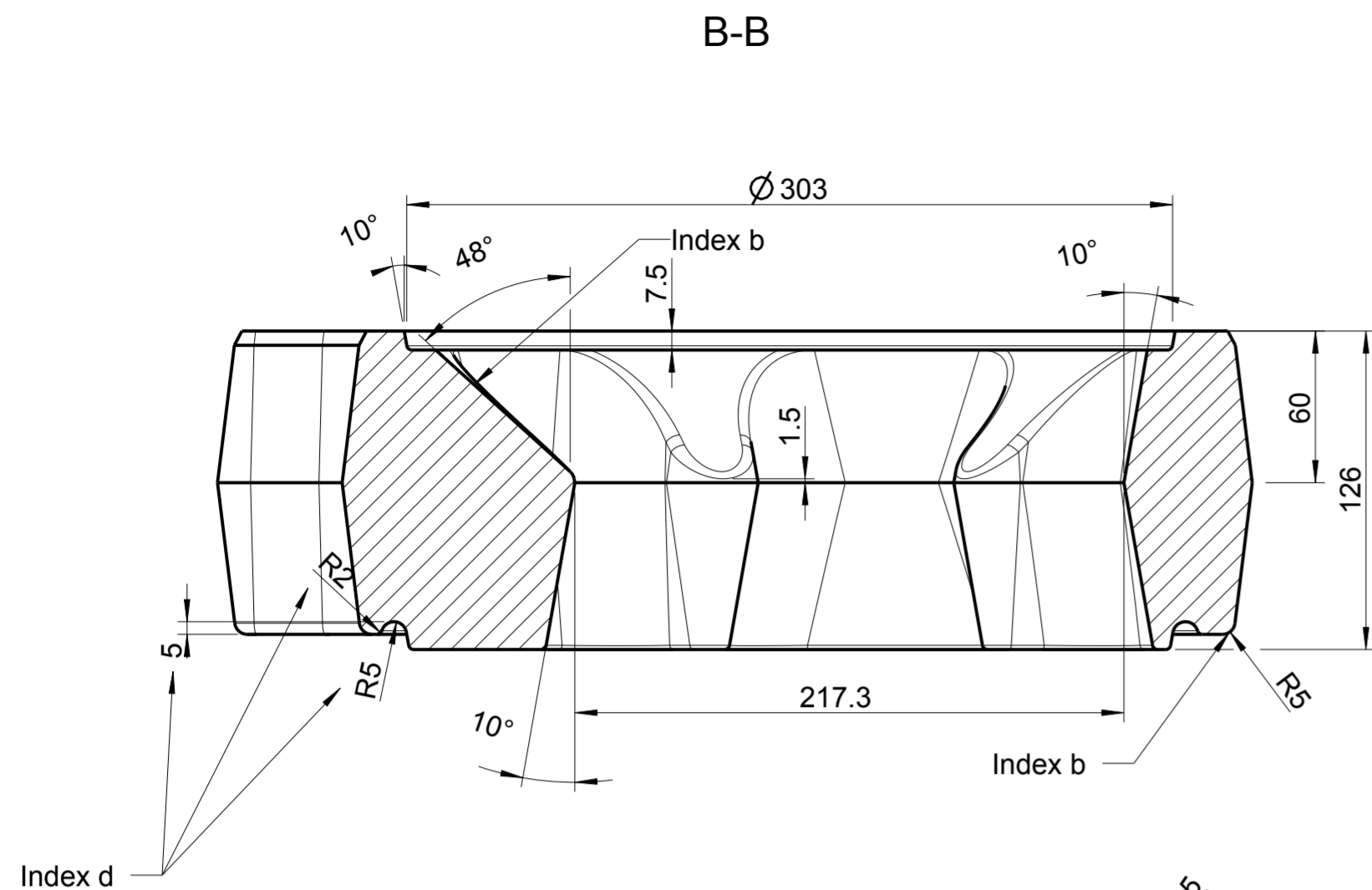
3D-Ansicht

Pos.	Stk.	Benennung	Zeichnungsnr. Artikelnr.	Werkstoff	Masse [kg]
1	4	HMS-STEIN HINTEN GROSS	799401		16.85
2	4	HMS-Halter breit	771108-95	1.0038	0.15

<small>Schutzvermerk nach DIN 34 beachten Weitergabe sowie Vervielfältigung dieser Unterlage, Verwertung und Mitteilung ihres Inhalts sind nicht gestattet, soweit nicht ausdrücklich zugestanden. Mit der Entgegennahme wird bei Zuwerdung der Schadenersatz anerkannt.</small>				Allgemeintol. DIN ISO 2768-m-S		Werkstück -kanten DIN 6784		Maßstab: 1:5		Format: DIN A3	
				b 4x HMS groß 16.06.2015 Mayr		a Freigabe 16.06.2009 Osta.		Datum Name Bear. 26.01.2009 Waibel Gepr. . . . Freig. 16.06.2009 Ostaszewski		Werkstoff: x	
Index		Änderung		Datum		Name		Oberfläche: -		Vol.: 22.541 L	
AUSTROFLAMM GmbH Austroflamm-Platz 1 A-4631 Krenglbach								Benennung: HMS kpl Ke65/75 K			
						Zeichnungsnummer: 361002		Index: b		Blatt 1 von 1	
<small>Modelname: HMS_KE750 Zng.name: M_361002</small>											

1 2 3 4



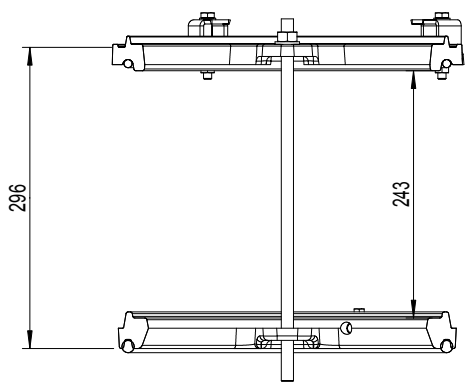
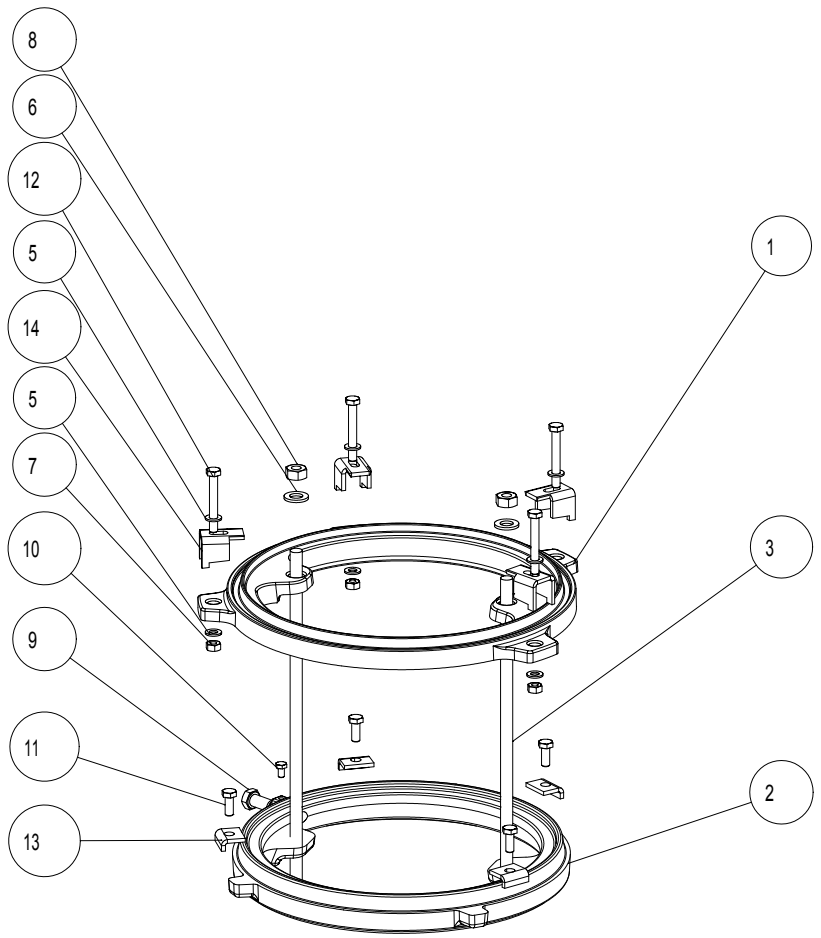


Änderung e
Konstrukteur: Ristovski
21.02.06
Material
statt HMS

Freigabe für
Produktion
21.02.06

Unbemasste Radien R2
Unbemasste Entformschraegen nach DISA
Oberflächen sauber u. Lunckerfrei

Schutzvermerk nach DIN 34 beachten Weitergabe sowie Vervielfältigung dieser Unterlage, Verwertung und Mitteilung ihres Inhalts sind nicht gestattet, soweit nicht ausdrücklich zugestanden. Mit der Entgegennahme wird bei Zuwerdung der Schadenersatz anerkannt.				Allgemeintol. DIN ISO 2768-m-S		Werkstück -kanten DIN 6784		Maßstab: 2:5		Format: DIN A2	
				Datum		Name		Werkstoff: ASM		Gew.: 24.76kg	
				Bear. 21.09.2005		Walbel		Oberfläche: -		Vol.: 7.886 L	
				Gepr.				Benennung:			
				Freig. 21.02.2006		Ristovski		Aufsatzspeicherstein			
								Scala Aufsatzspeicher			
								Zeichnungsnummer:		Blatt 1	
								799801		von 1	
								Index:			
								e			
Index				Änderung		Datum		Name		Modelname: 799801 Zng.name: H_799801	



Maße mit 2
Speichersteine

Ersatz für
799809
Konstrukteur: Ristovski
03.04.06

**Wird nicht vormontiert!
Nur verpacken!**

Pos.	Stk.	Benennung	Zeichnungsnr. Artkelnr.	Werkstoff	Masse [kg]
1	1	Adapter oben klein kpl.	799806	x	5.616
2	1	Adapter unten klein kpl.	799813	x	5.589
3	2	Gewindestange M12x1000	x-91	DIN 975 bl.vz.	0.316
4	1	Montageanleitung	x	-	0.000
5	8	Scheibe o.Fase f.M8	718144-92	DIN 125A sw. vz.	0.002
6	2	Scheibe o.Fase f.M12	718341-92	DIN 125A sw. vz.	0.006
7	4	SK-Mutter M8	718077-92	DIN 934 sw.vz.	0.006
8	2	SK-Mutter M12	718339-92	DIN 934 sw.vz.	0.018
9	1	SK-Schraube M12x25	718537-92	DIN 933 sw.vz.	0.038
10	1	Sk-Schraube M6x10	718082-92	DIN 933 sw.vz.	0.005
11	4	SK-Schraube M8x20	718095-92	DIN 933 sw.vz.	0.014
12	4	SK-Schraube M8x60	718541-91	DIN 933 bl.vz.	0.030
13	4	Spannpratze 1	799814-29	1.0038	0.026
14	4	Spannpratze 2	799812-29	1.0038	0.065

Die Rauchrohranschlusshöhe erhöht sich bei Verwendung von:
 1 Stk. Aufsatzspeicherstein (350143) um...175 mm
 2 Stk. Aufsatzspeicherstein (350143) um...296mm
 3 Stk. Aufsatzspeicherstein (350143) um...417mm
 4 Stk. Aufsatzspeicherstein (350143) um...538 mm

<small>Schutzvermerk nach DIN 34 beachten Weitergabe sowie Vervielfältigung dieser Unterlage, Verwertung und Mitteilung ihres Inhalts sind nicht gestattet, soweit nicht ausdrücklich zugestanden. Mit der Entgegennahme wird bei Zuwerdung der Schadenersatz anerkannt.</small>		Allgemeintol. DIN ISO 2768-m-S	Werkstück -kanten DIN 6784	Maßstab: 1:5 Format: DIN A3	Werkstoff: x Gew.: 12.49 kg
				Oberfläche: -	
				Benennung: Aufsatzspeicherset klein kpl. Austroflamm Ke DM 160/180	
				Zeichnungsnummer: 350144	Index: b
					Blatt 1 von 1
				Modelname: 350144 Zng.name: M_350144	

AUSTROFLAMM GmbH
Austroflamm-Platz 1
A-4631 Krenglbach

1 2 3 4 5 6 7 8

A

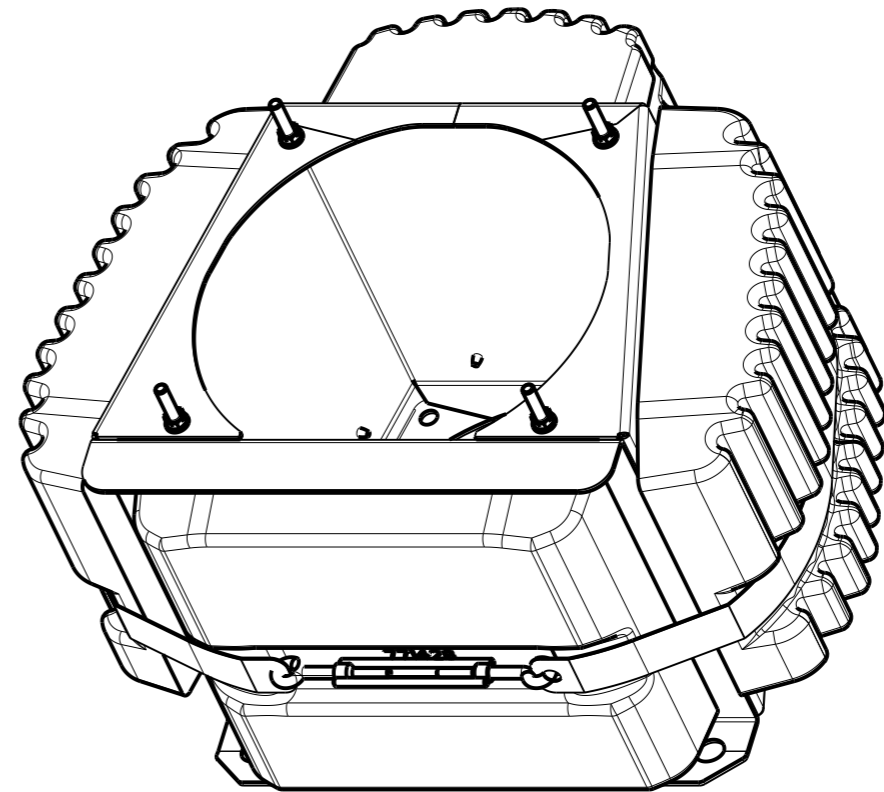
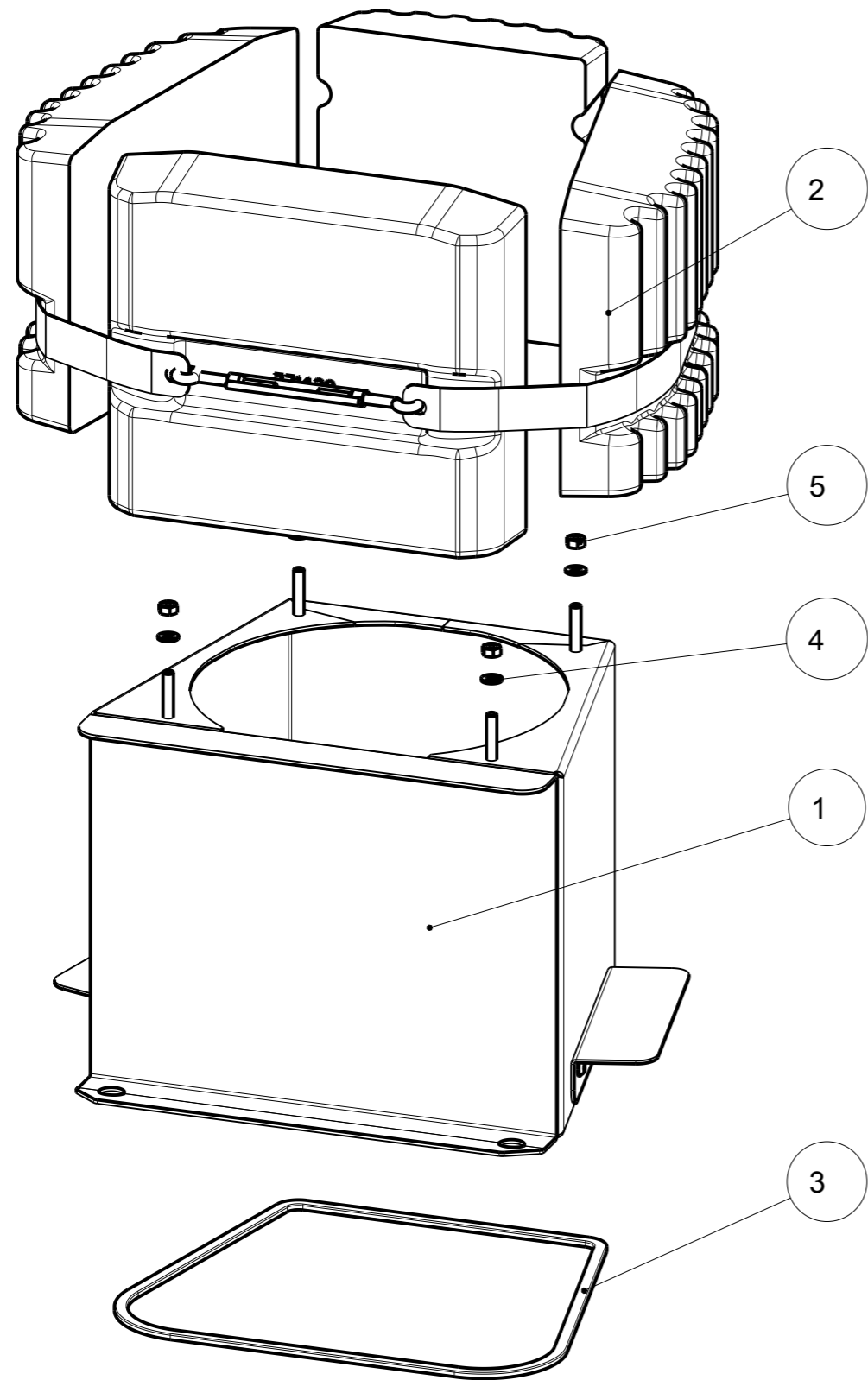
B

C

D

E

F

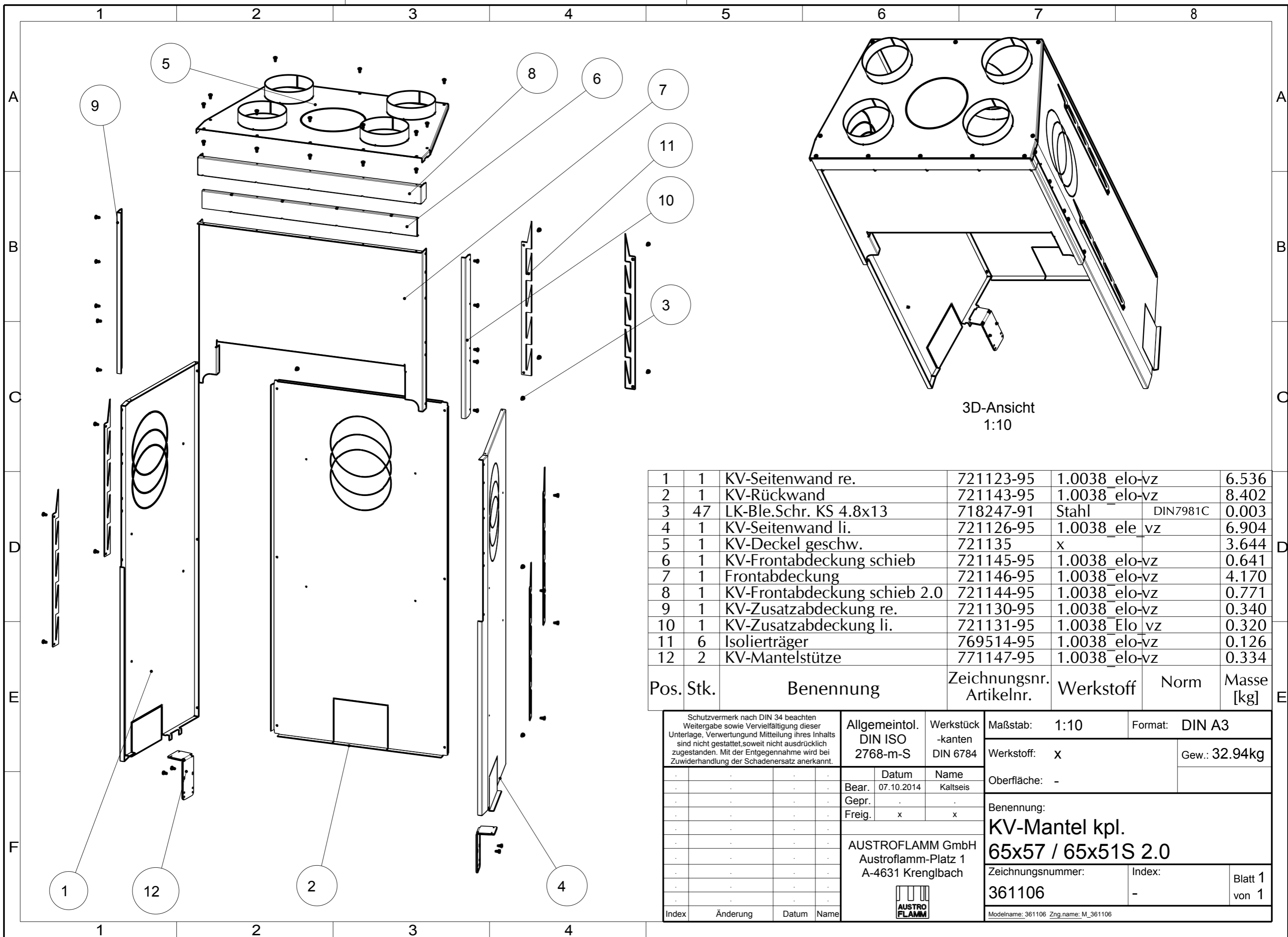


3D-Ansicht
1:5

Pos.	Stk.	Benennung	Zeichnungsnr. Artikelnr.	Werkstoff	Masse [kg]
1	1	HMS Aufsatz geschw.	771421-29	x	12.15
2	1	HMS kpl	771422	x	61.02
3	1	Dichtung weiss selbstkl. 10x5x1200mm	718438	Textilglas	0.06
4	4	Scheibe o.F. f.M8	718144-92	Stahl	0.00
5	4	SK-Mutter M8	718077-92	8	0.01

Schutzvermerk nach DIN 34 beachten Weitergabe sowie Vervielfältigung dieser Unterlage, Verwertung und Mitteilung ihres Inhalts sind nicht gestattet, soweit nicht ausdrücklich zugestanden. Mit der Entgegennahme wird bei Zuwiderhandlung der Schadenersatz anerkannt.				Allgemeintol. DIN ISO 2768-m-S		Werkstück -kanten DIN 6784		Maßstab: 1:5		Format: DIN A3	
				Datum Name		Werkstoff: x		Gew.: 73.25kg			
Bear. 08.04.2009		Ostaszewski		Oberfläche: -							
Gepr.		.		Benennung: HMS Aufsatz kpl. Gt-Zubehör							
Freig. 04.05.2009		Ostaszewski									
AUSTROFLAMM GmbH Austroflamm-Platz 1 A-4631 Krenglbach				Zeichnungsnummer: 361037		Index: a		Blatt 1 von 2			
a Zeichnung aktualisiert		04.04.2014 Kaltseis		Modelname: 361037 Zng.name: M_361037							
Index	Änderung	Datum	Name								

1 2 3 4



3D-Ansicht
1:10

1	1	KV-Seitenwand re.	721123-95	1.0038_elo-vz	6.536
2	1	KV-Rückwand	721143-95	1.0038_elo-vz	8.402
3	47	LK-Ble.Schr. KS 4.8x13	718247-91	Stahl DIN7981C	0.003
4	1	KV-Seitenwand li.	721126-95	1.0038_ele_vz	6.904
5	1	KV-Deckel geschw.	721135	x	3.644
6	1	KV-Frontabdeckung schieb	721145-95	1.0038_elo-vz	0.641
7	1	Frontabdeckung	721146-95	1.0038_elo-vz	4.170
8	1	KV-Frontabdeckung schieb 2.0	721144-95	1.0038_elo-vz	0.771
9	1	KV-Zusatzabdeckung re.	721130-95	1.0038_elo-vz	0.340
10	1	KV-Zusatzabdeckung li.	721131-95	1.0038_Elo_vz	0.320
11	6	Isolierträger	769514-95	1.0038_elo-vz	0.126
12	2	KV-Mantelstütze	771147-95	1.0038_elo-vz	0.334

Pos.	Stk.	Benennung	Zeichnungsnr. Artikelnr.	Werkstoff	Norm	Masse [kg]
------	------	-----------	--------------------------	-----------	------	------------

Schutzvermerk nach DIN 34 beachten
Weitergabe sowie Vervielfältigung dieser
Unterlage, Verwertung und Mitteilung ihres Inhalts
sind nicht gestattet, soweit nicht ausdrücklich
zugestanden. Mit der Entgegennahme wird bei
Zuwerdung der Schadenersatz anerkannt.

Allgemeintol.
DIN ISO
2768-m-S

Werkstück
-kanten
DIN 6784

Maßstab: 1:10
Format: DIN A3
Werkstoff: x
Gew.: 32.94kg

	Datum	Name
Bear.	07.10.2014	Kaltseis
Gepr.		
Freig.	x	x

AUSTROFLAMM GmbH
Austroflamm-Platz 1
A-4631 Krenglbach

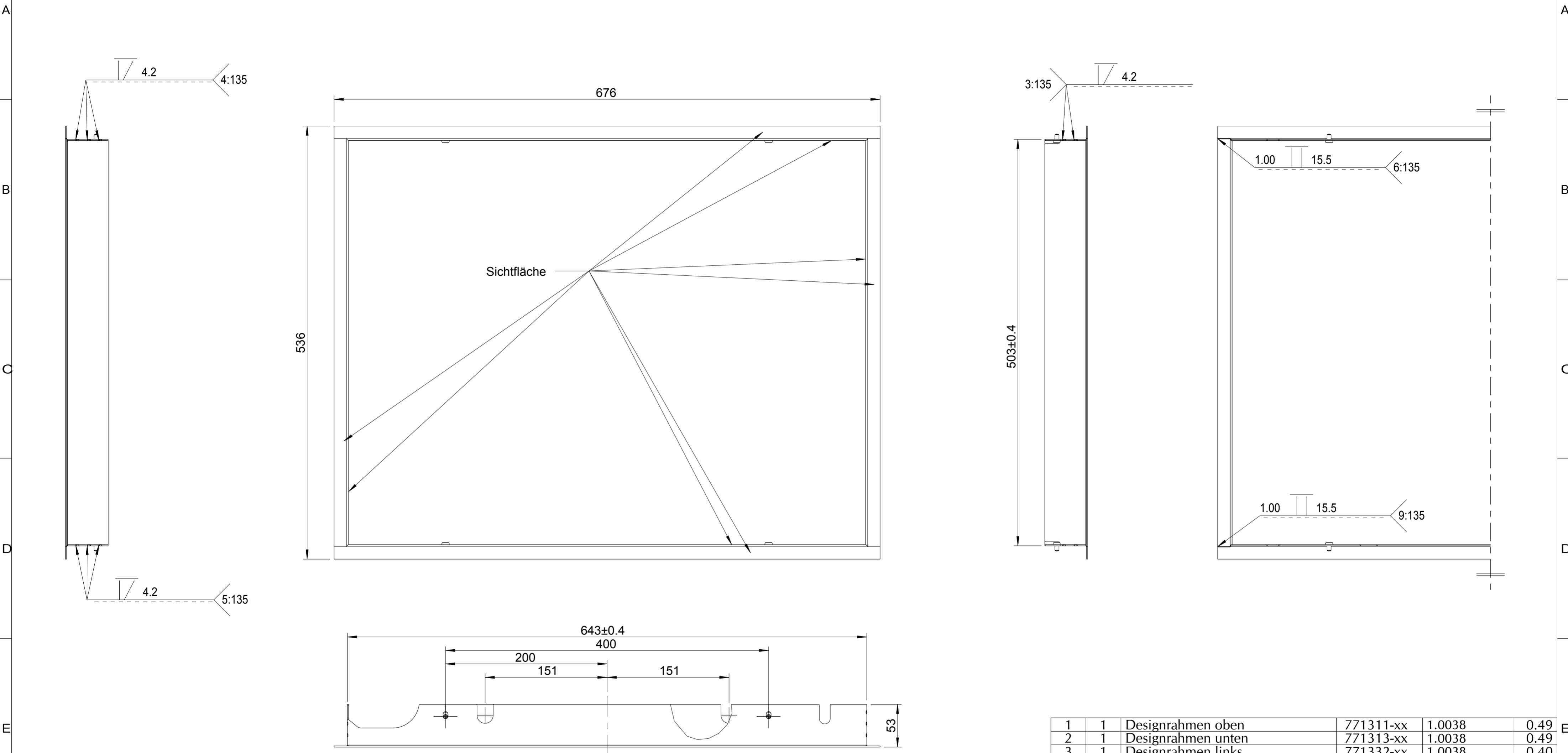
Oberfläche: -
Benennung:
**KV-Mantel kpl.
65x57 / 65x51S 2.0**

Index	Änderung	Datum	Name

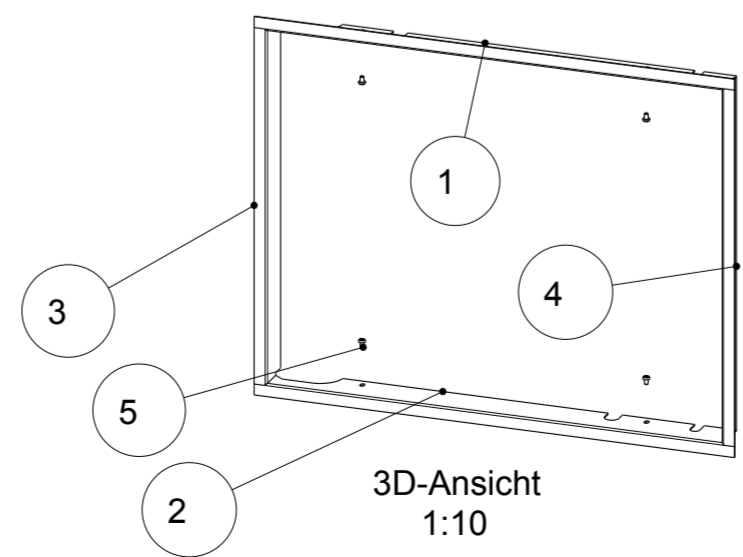
AUSTROFLAMM

Zeichnungsnummer: 361106
Index: -
Blatt 1 von 1
Modellname: 361106 Zng.name: M_361106

1	2	3	4	5	6	7	8
Variantenname	DESIGNRAHMEN_LI	DESIGNRAHMEN_OBEN	DESIGNRAHMEN_RE	DESIGNRAHMEN_UNTEN	ISO7380_M5X8_SW_VZ	OBERFLAECHE	ZEICHNUNGSNUMMER
361020_29	771332_29	771311_29	771334_29	771313_29	ISO7380_M5X8_SW_VZ	lackiert	361020-29
361020_18	771332_18	771311_18	771334_18	771313_18	ISO7380_M5X8_A2	geschliffen K220	361020-18



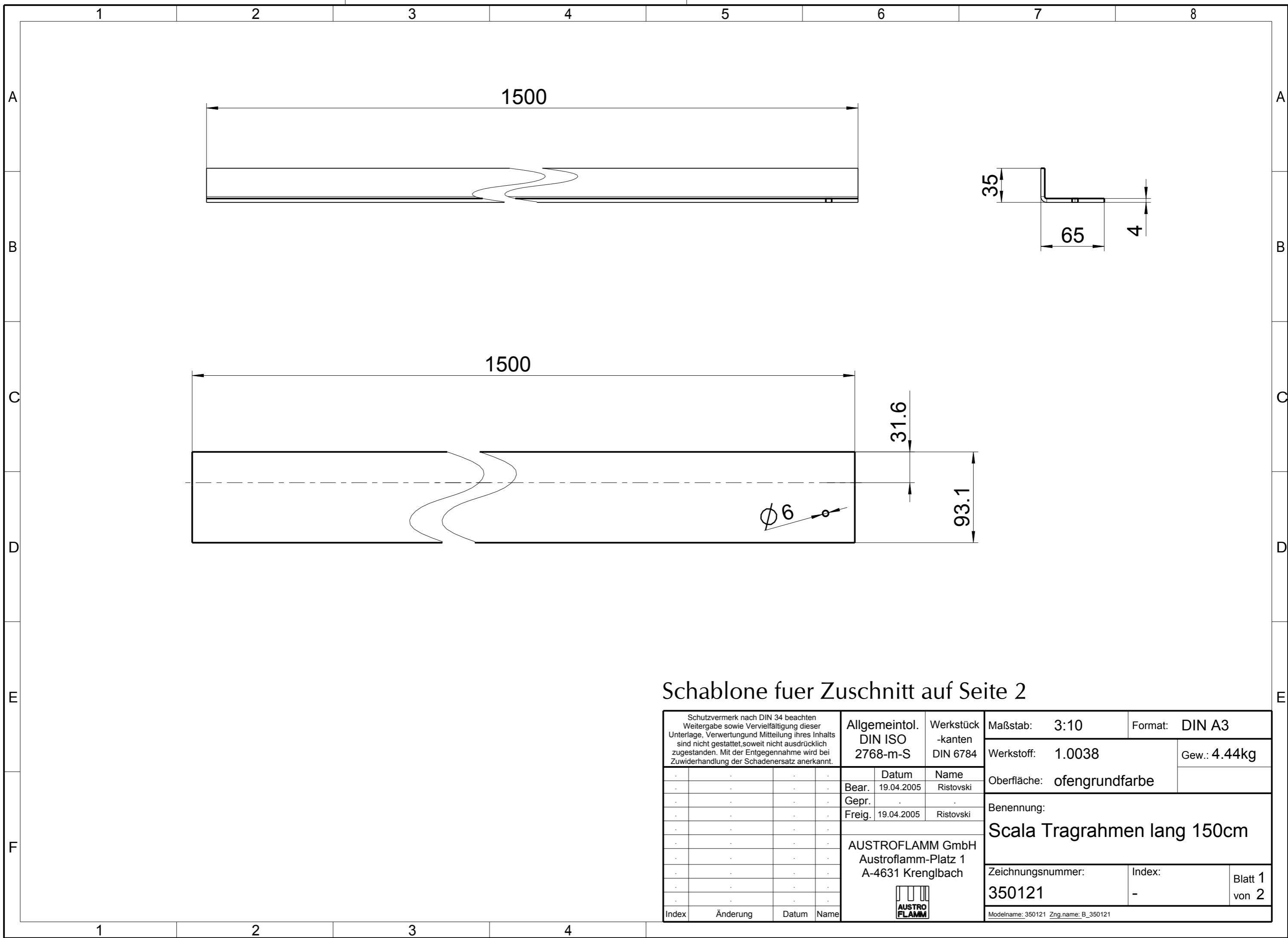
ACHTUNG:
 Teile sauber zusammengefügt.
 Vorspringende Schweißnähte wegschleifen.
 Allfällige Verfärbung bei Edelstahl im Sichtbereich in Schleifrichtung wegschleifen.
 4 Schrauben (Pos. 5) entsprechend der Oberfläche lt. Variantentabelle beipacken.



Pos.	Stk.	Benennung	Zeichnungsnr. Artikelnr.	Werkstoff	Masse [kg]
1	1	Designrahmen oben	771311-xx	1.0038	0.49
2	1	Designrahmen unten	771313-xx	1.0038	0.49
3	1	Designrahmen links	771332-xx	1.0038	0.40
4	1	Designrahmen rechts	771334-xx	1.0038	0.41
5	4	ISK LKS M5x8	718561-92	10.9	0.00

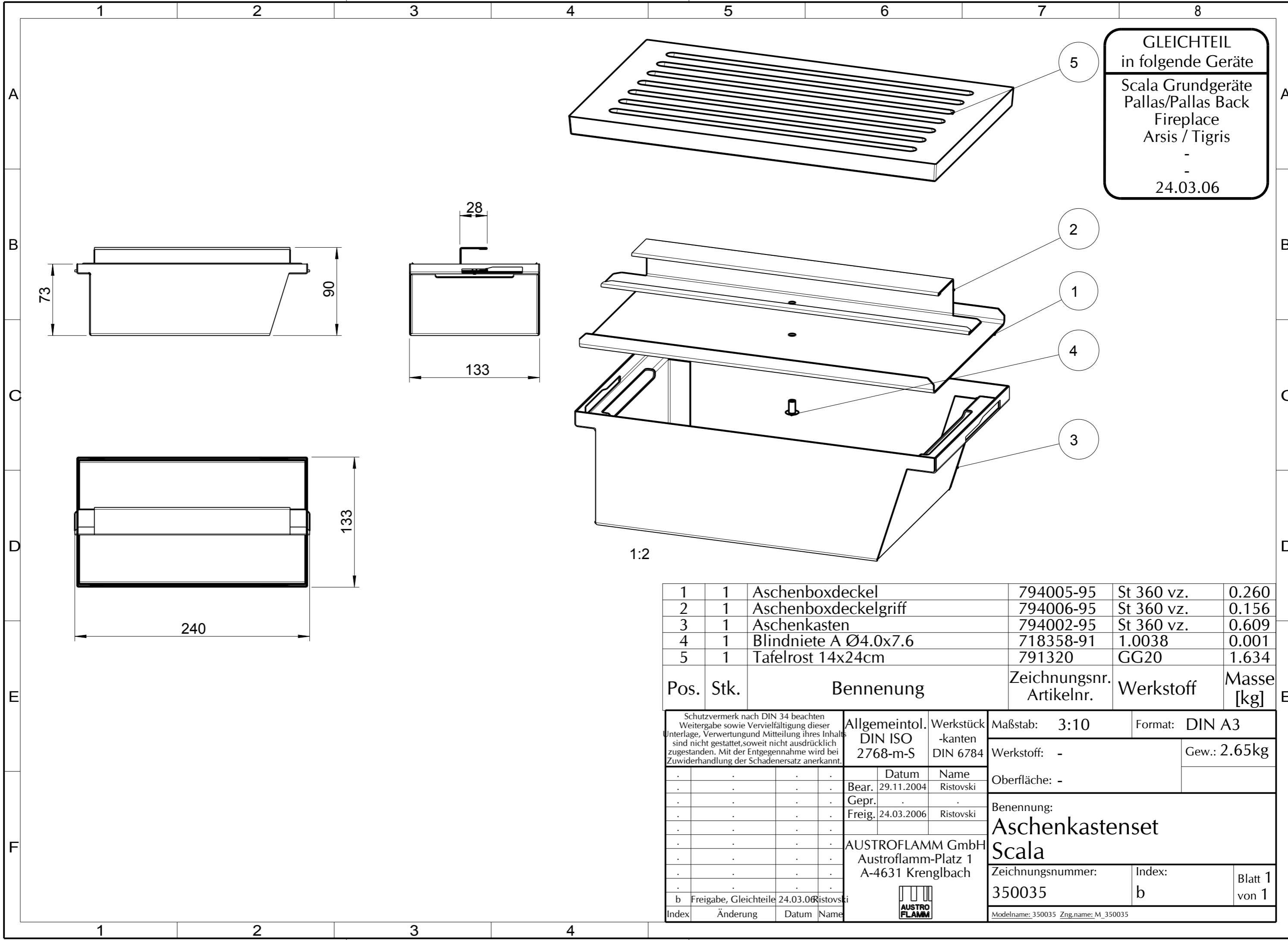
Pos.	Stk.	Benennung	Zeichnungsnr. Artikelnr.	Werkstoff	Masse [kg]
1		Designrahmen oben	771311-xx	1.0038	0.49
2		Designrahmen unten	771313-xx	1.0038	0.49
3		Designrahmen links	771332-xx	1.0038	0.40
4		Designrahmen rechts	771334-xx	1.0038	0.41
5		ISK LKS M5x8	718561-92	10.9	0.00

Schutzvermerk nach DIN 34 beachten Weitergabe sowie Vervielfältigung dieser Unterlage, Verwertung und Mitteilung ihres Inhalts sind nicht gestattet, soweit nicht ausdrücklich zugestanden. Mit der Entgegennahme wird bei Zuwerdung der Schadenersatz anerkannt.		Allgemeintol. DIN ISO 2768-m-S	Werkstück -kanten DIN 6784	Maßstab: 3:10	Format: DIN A2
Bear.	Datum	Name	Werkstoff: x	Gew.: 1.80kg	
28.01.2009		Waibel	Oberfläche: lt. Tabelle		
Gepr.			Benennung: Designerrahmen kpl.		
Freig.	03.07.2009	Waibel	65X51k		
d	Zeichnung aktualisiert	08.04.2015	AUSTROFLAMM GmbH Austroflamm-Platz 1 A-4631 Krenglbach		
c	Neuaufbau	16.06.2014	Zeichnungsnummer: 361020-xx		
b	BN1206->ISO7380 M5x8	08.02.2010	Index: d		
a	Freigabe	03.07.2009	Blatt 1 von 1		
Index	Änderung	Datum	Name	Modelname: 361020 Zng.name: M_361020	



Schablone fuer Zuschnitt auf Seite 2

Schutzvermerk nach DIN 34 beachten Weitergabe sowie Vervielfältigung dieser Unterlage, Verwertung und Mitteilung ihres Inhalts sind nicht gestattet, soweit nicht ausdrücklich zugestanden. Mit der Entgegennahme wird bei Zuwiderhandlung der Schadenersatz anerkannt.				Allgemeintol.		Werkstück		Maßstab: 3:10		Format: DIN A3	
				DIN ISO		-kanten		Werkstoff: 1.0038		Gew.: 4.44kg	
2768-m-S		DIN 6784		Datum		Name		Oberfläche: ofengrundfarbe			
				Bear. 19.04.2005		Ristovski		Benennung: Scala Tragrahmen lang 150cm			
				Gepr.							
				Freig. 19.04.2005		Ristovski					
				AUSTROFLAMM GmbH				Zeichnungsnummer: 350121			
				Austroflamm-Platz 1				Index: -			
				A-4631 Krenglbach				Blatt 1 von 2			
								Modellname: 350121		Zng.name: B_350121	
Index		Änderung						Datum		Name	



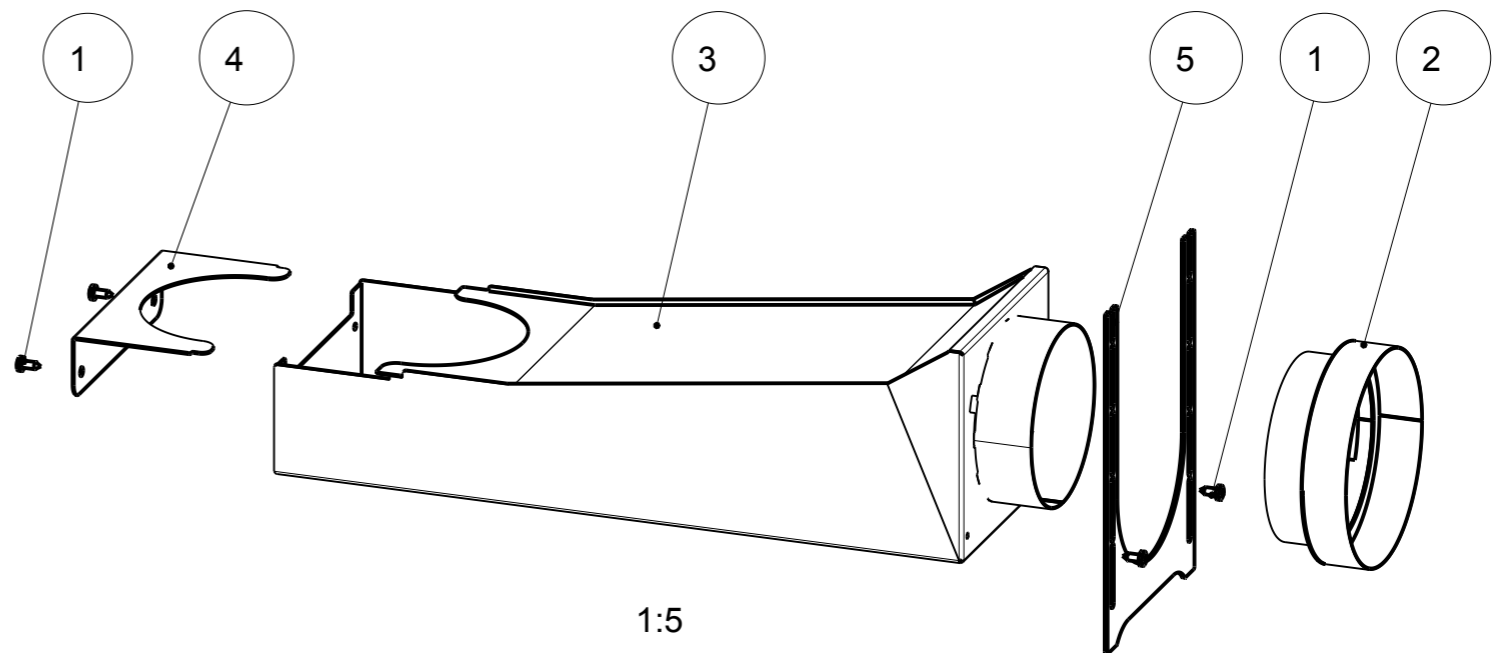
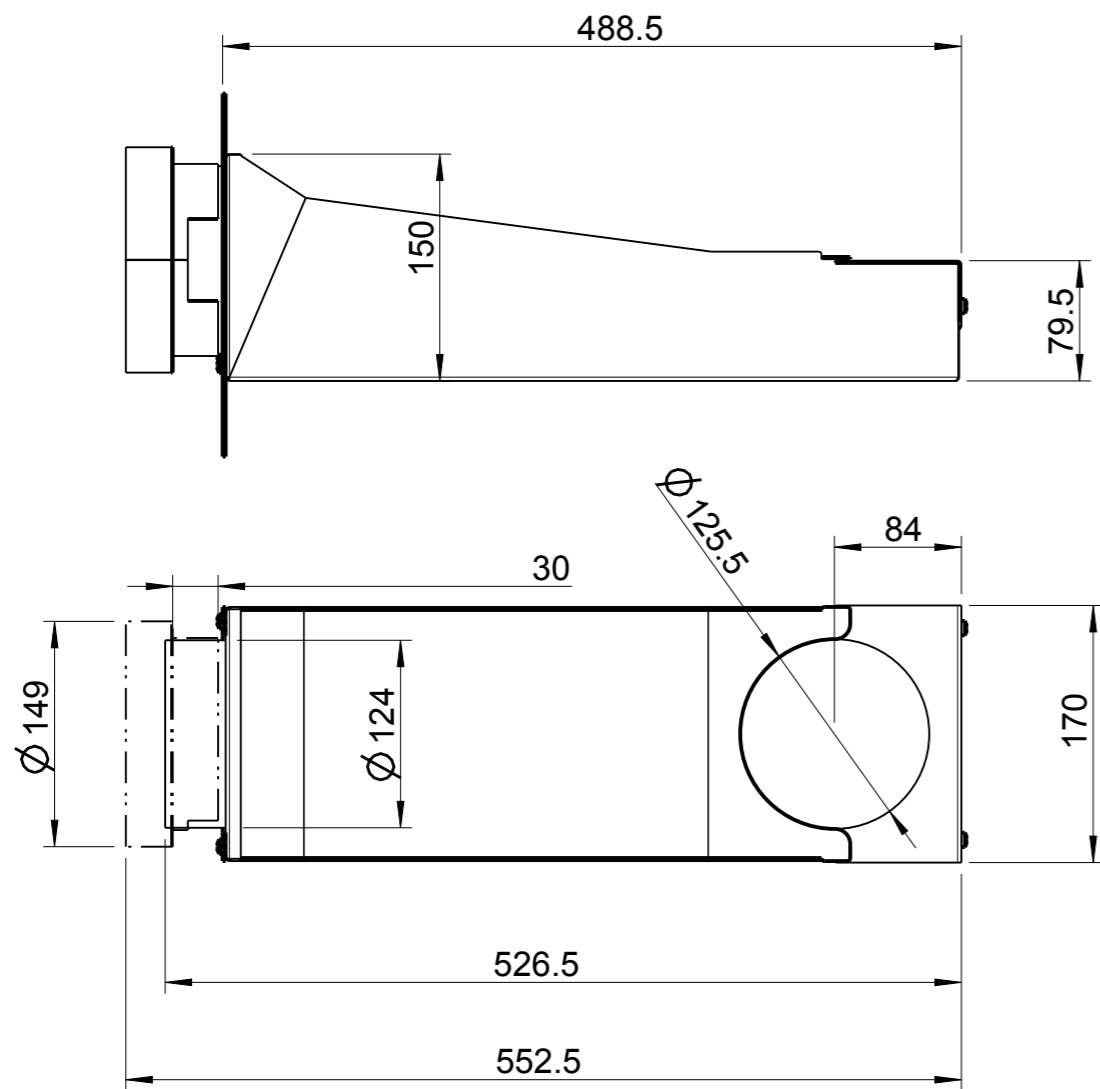
GLEICHTEIL
in folgende Geräte
Scala Grundgeräte
Pallas/Pallas Back
Fireplace
Arsis / Tigris
-
-
24.03.06

1	1	Aschenboxdeckel	794005-95	St 360 vz.	0.260
2	1	Aschenboxdeckelgriff	794006-95	St 360 vz.	0.156
3	1	Aschenkasten	794002-95	St 360 vz.	0.609
4	1	Blindniete A Ø4.0x7.6	718358-91	1.0038	0.001
5	1	Tafelrost 14x24cm	791320	GG20	1.634

Pos.	Stk.	Benennung	Zeichnungsnr. Artikelnr.	Werkstoff	Masse [kg]
------	------	-----------	-----------------------------	-----------	---------------

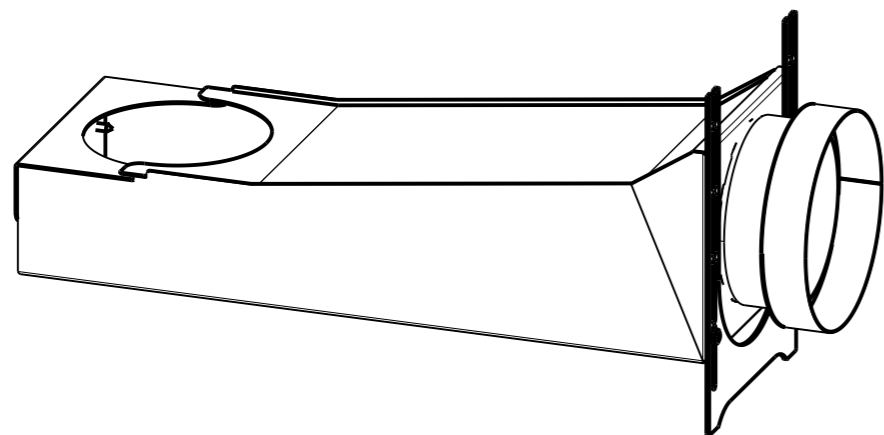
<small>Schutzvermerk nach DIN 34 beachten Weitergabe sowie Vervielfältigung dieser Unterlage, Verwertung und Mitteilung ihres Inhalts sind nicht gestattet, soweit nicht ausdrücklich zugestanden. Mit der Entgegennahme wird bei Zuwiderhandlung der Schadenersatz anerkannt.</small>				Allgemeintol. DIN ISO 2768-m-S		Werkstück -kanten DIN 6784		Maßstab: 3:10		Format: DIN A3	
				Datum		Name		Werkstoff: -		Gew.: 2.65kg	
.		.		Bear. 29.11.2004		Ristovski		Benennung: Aschenkastenset Scala			
.		.		Gepr. .		.					
.		.		Freig. 24.03.2006		Ristovski					
AUSTROFLAMM GmbH Austroflamm-Platz 1 A-4631 Krenglbach				Zeichnungsnummer: 350035		Index: b		Blatt 1 von 1		Modelname: 350035 Zng.name: M_350035	
b	Freigabe, Gleichteile	24.03.06	Ristovski								
Index	Änderung	Datum	Name								





Änderung c
 Konstrukteur: Ristovski
 17.01.05
 Zuschnitt

Freigabe für
 Produktion
 17.01.05



1:5

1	4	LK-Ble.Schr. ISR 4.8x13	718247-92	Stahl	0.003
2	1	Scala Erweiterung 125/150	350201	-	0.234
3	1	Scala Flachknie geschweisst	715668-29	-	3.194
4	1	Scala Flachknie Spannstück	712812-29	St360	0.182
5	1	Scala Flachknie Stütze	712821-95	St360 elo.vz	0.197

Pos.	Stk.	Benennung	Zeichnungsnummer Artikelnummer	Werkstoff	Masse [kg]
------	------	-----------	-----------------------------------	-----------	---------------

Schutzvermerk nach DIN 34 beachten Weitergabe sowie Vervielfältigung dieser Unterlage, Verwertung und Mitteilung ihres Inhalts sind nicht gestattet, soweit nicht ausdrücklich zugestanden. Mit der Entgegennahme wird bei Zuwiderhandlung der Schadenersatz anerkannt.		Allgemeintol. DIN ISO 2768-m-S	Werkstück -kanten DIN 6784	Maßstab: 1:5	Format: DIN A3
				Werkstoff: -	Gew.: 3.82kg
				Oberfläche: -	
				Benennung: Flachknie kpl. Scala	
				Zeichnungsnummer: 350200	Index: C
				Blatt 1 von 1	
c		Zuschnitt; Freigabe	17.01.2005	Ristovsk	
Index	Änderung	Datum	Name		



Modellname: 350200 Zng.name: M_350200