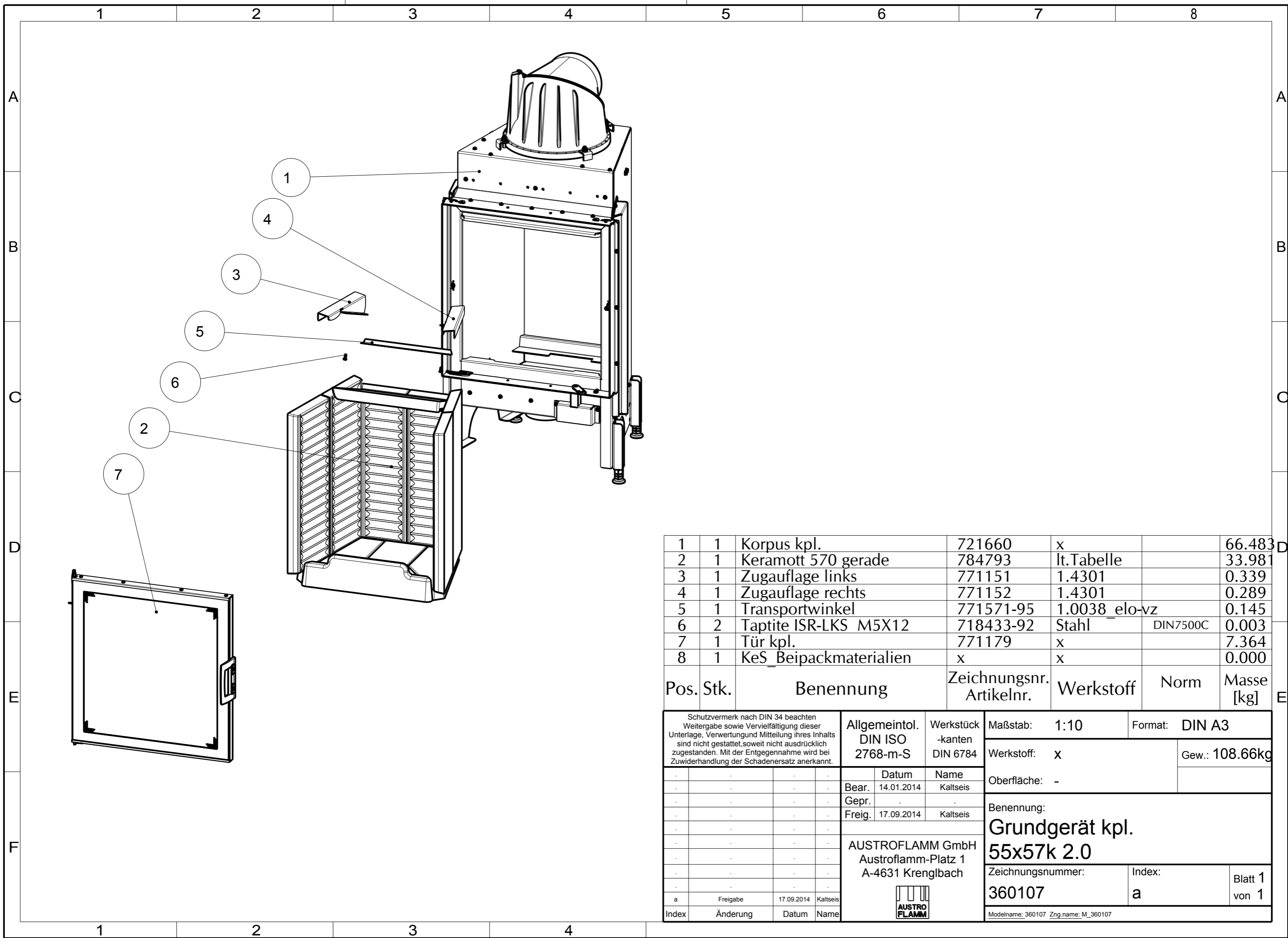


Info:
 Aufsatzspeicher klein kpl. (350144) und
 HMS Aufsatz kpl. (361037)
 nur ohne KV-Mantel montierbar

1	1	Grundgerät kpl.	360107	x	108.66
2	1	HMS kpl	361001	x	53.86
3	1	Aufsatzspeicherset klein kpl.	350144	x	12.44
4	1	Aufsatzspeicherstein	799801	ASM	24.76
5	1	KV-Mantel kpl	361005	x	26.39
6	1	Designerrahmen kpl.	361016-xx	x	1.73
7	1	Flachknie kpl.	350200	-	3.82
8	1	Scala Tragrahmen lang 150cm	350121	1.0038	4.44
9	1	HMS Aufsatz kpl.	361037	x	73.25
10	1	Aschenkastenset	350095	-	2.06

Pos.	Stk.	Benennung	Zeichnungsnr. Artikelnr.	Werkstoff	Masse [kg]
------	------	-----------	--------------------------	-----------	------------

Schutzvermerk nach DIN 34 beachten Weitergabe sowie Vervielfältigung dieser Unterlage, Verwertung und Mitteilung ihres Inhalts sind nicht gestattet, soweit nicht ausdrücklich zugestanden. Mit der Entgegennahme wird bei Zuwiderhandlung der Schadenersatz anerkannt.		Allgemeintol. DIN ISO 2768-m-S	Werkstück -kanten DIN 6784	Maßstab: 1:10	Format: DIN A3
				Werkstoff: x	Gew.: 311.41kg
		Datum	Name	Oberfläche: -	
		Bear. 26.05.2014	Kaltseis	Benennung:	
		Gepr. .	.	Ke55x57k 2.0 Zubehör Ke55x57k 2.0	
		Freig. x	x		
		AUSTROFLAMM GmbH Austroflamm-Platz 1 A-4631 Krenglbach		Zeichnungsnummer:	Index:
				-	-
				Blatt 1 von 1	
Index	Änderung	Datum	Name	Modelname: 55X57K_2_0_ZUBEHOER Zng_name: 55X57K_2_0_ZUBEHOER	

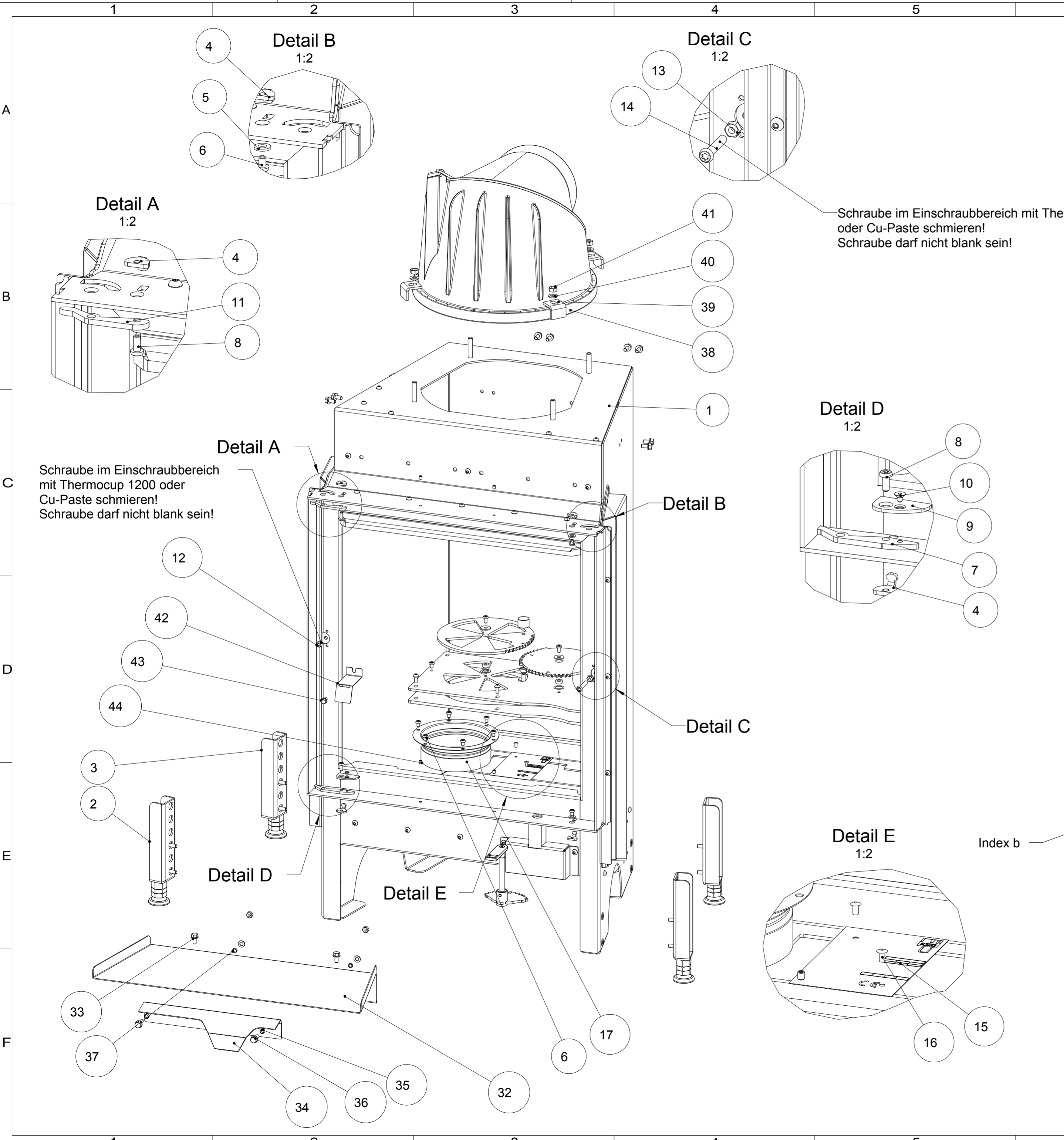


1	1	Korpus kpl.	721660	x		66.483
2	1	Keramott 570 gerade	784793	lt.Tabelle		33.981
3	1	Zugauflage links	771151	1.4301		0.339
4	1	Zugauflage rechts	771152	1.4301		0.289
5	1	Transportwinkel	771571-95	1.0038_elo-vz		0.145
6	2	Taptite ISR-LKS M5X12	718433-92	Stahl	DIN7500C	0.003
7	1	Tür kpl.	771179	x		7.364
8	1	KeS_Beipackmaterialien	x	x		0.000

Pos.	Stk.	Benennung	Zeichnungsnr. Artikelnr.	Werkstoff	Norm	Masse [kg]
------	------	-----------	--------------------------	-----------	------	------------

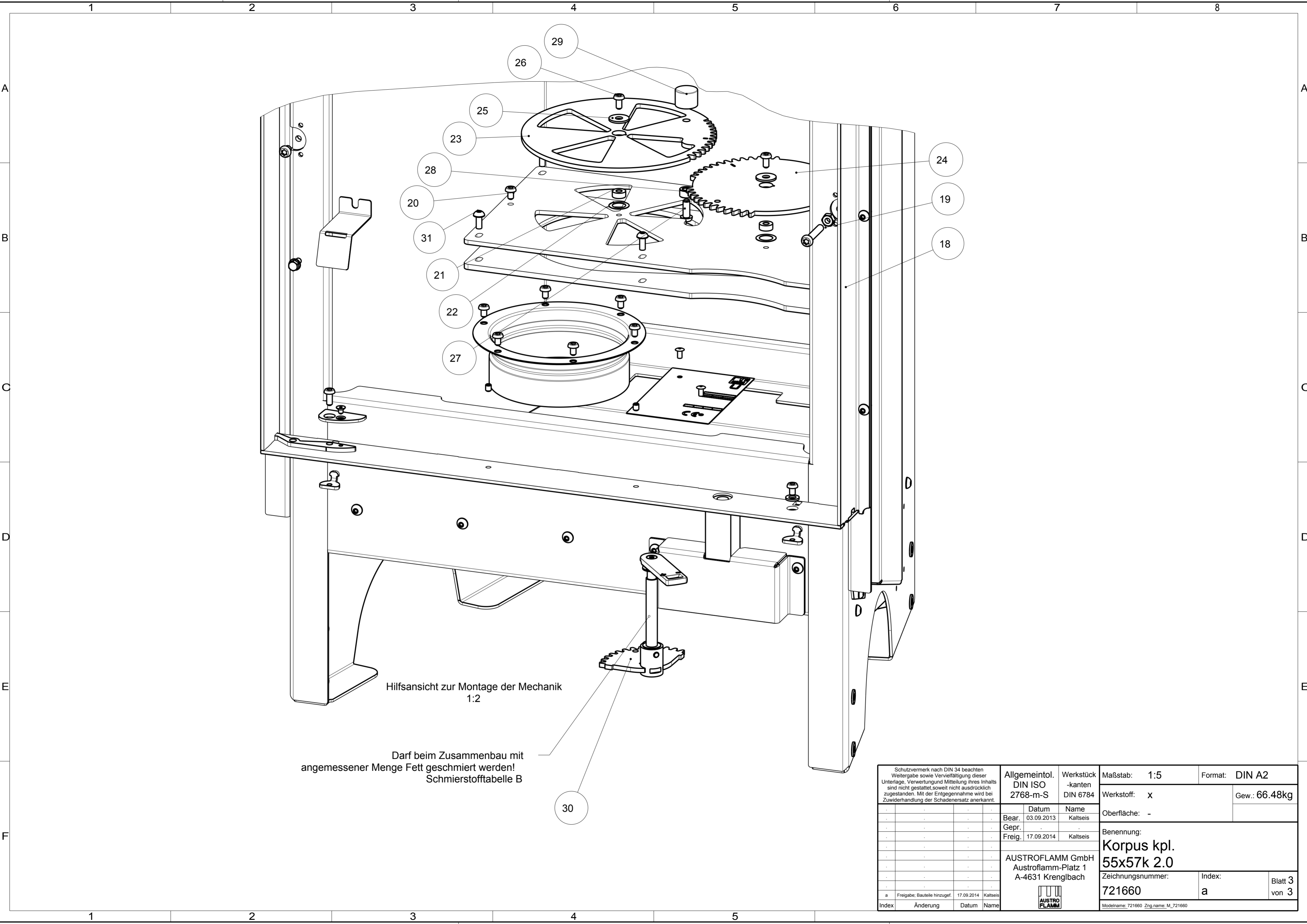
<small>Schutzvermerk nach DIN 34 beachten Weitergabe sowie Vervielfältigung dieser Unterlage, Verwertung und Mitteilung ihres Inhalts sind nicht gestattet, soweit nicht ausdrücklich zugestanden. Mit der Entgegennahme wird bei Zuwerdung der Schadenersatz anerkannt.</small>				Allgemeintol. DIN ISO 2768-m-S		Werkstück -kanten DIN 6784		Maßstab: 1:10		Format: DIN A3	
				Werkstoff: x		Gew.: 108.66kg		Oberfläche: -		Benennung: Grundgerät kpl. 55x57k 2.0	
Bearing		Date		Name		Zeichnungsnummer:		Index:			
Gepr.		14.01.2014		Kaltseis		360107		a			
Freig.		17.09.2014		Kaltseis		Modelname: 360107		Zng.name: M_360107			
AUSTROFLAMM GmbH Austroflamm-Platz 1 A-4631 Krenglbach											
a		Freigabe		17.09.2014		Kaltseis					
Index		Änderung		Datum		Name					





Pos.	Stk.	Benennung	Zeichnungsnr. Artikelnr.	Werkstoff	Norm	Masse [kg]
1	1	Korpus geschw.	721655-29	x		44.295
2	2	Fuss kpl	769744	-		1.411
3	2	Fuss kpl rechts	771000	-		1.411
4	4	Gewindeplättchen gebogen	771226-29	1.0038		0.006
5	4	Scheibe o.F. f.M6	718065-92	Stahl	DIN125	0.001
6	8	ISK LKS M5x8	718561-92	10.9	ISO7380	0.002
7	1	Scharnier unten	771237-29	1.0038		0.022
8	2	ISK LKS M5x12	718041-92	10.9	ISO7380	0.003
9	1	Abdeckung	769384-29	1.0038		0.013
10	1	ISK Senk. M4x6	718502-92	10.9	DIN7991	0.001
11	1	Scharnier oben	771229-29	1.0038		0.018
12	1	ISK LKS M6x8	718129-92	10.9	ISO7380	0.003
13	3	SK-Mutter M6	718076-92	8	DIN934	0.003
14	1	ISK LKS M6x35	718376-92	10.9	ISO7380	0.009
15	1	Typenschild	940132	Al		0.010
16	2	Blindniete A Ø4.0x7.6	718358-91	1.0038	DIN7337	0.001
17	1	Anschlussteil ohne Bohrung	717864-94	1.0038		0.154
18	1	Lagerplatte oben	721029-95	1.0038 elo-vz		1.789
19	1	Lagerplatte unten	772944-95	1.0038 elo-vz		1.524
20	2	ISK LKS M5x8	718561-92	10.9	ISO7380	0.002
21	2	Distanz 5.1x12x5	719717	Messing		0.004
22	4	P-Scheibe 12x18x0,2	718755-92	Stahl	DIN988	0.000
23	1	Luftreglerscheibe	721031-92	1.0038		0.492
24	1	Luftreglerscheibe	771350-92	1.0038		0.000
25	2	K-Scheibe f. M6	718131-92	Stahl	DIN9021	0.003
26	2	ISK LKS M5x10	718589-92	10.9	ISO7380	0.003
27	1	ISK LKS M6x16	718257-92	10.9	ISO7380	0.005
28	1	Distanz 6.5x12x6.5	721676-92	1.0038		0.004
29	1	Silikon-Metall-Puffer	772099	1.0038		0.036
30	1	Schaltmechanismus kpl	771400	x		0.215
31	6	Taptite ISR-LKS M5X12	718433-92	Stahl	DIN7500C	0.003
32	1	Querkanal	721648-95	1.0038 elo-vz		1.497
33	10	Taptite SKS M6x12	718107-92	Stahl	DIN7500D	0.007
34	1	Primärluftklappe	721013-95	1.0038 elo-vz		0.271
35	2	Distanz 6.5x8x4.5	712120-92	1.0038		0.001
36	2	Taptite SKS M6x16	718109-92	Stahl	DIN7500D	0.008
37	2	Distanz 6,2x8x2,5	772441-92	1.0038		0.000
38	1	Rauchsammler DM160 kpl.	793014	-		12.141
39	4	Spannpratze	762314-29	1.0038		0.042
40	4	Scheibe o.F. f.M8	718144-92	Stahl	DIN125	0.002
41	4	SK-Mutter M8	718077-92	8	DIN934	0.006
42	1	Keramott Halteblech	771193-95	1.0038 elo-vz		0.021
43	1	Taptite SKS M5x10	718104-92	Stahl	DIN7500D	0.004
44	4	ISR Gew.-stift M5x6	718032-92	1.0038	DIN916	0.001

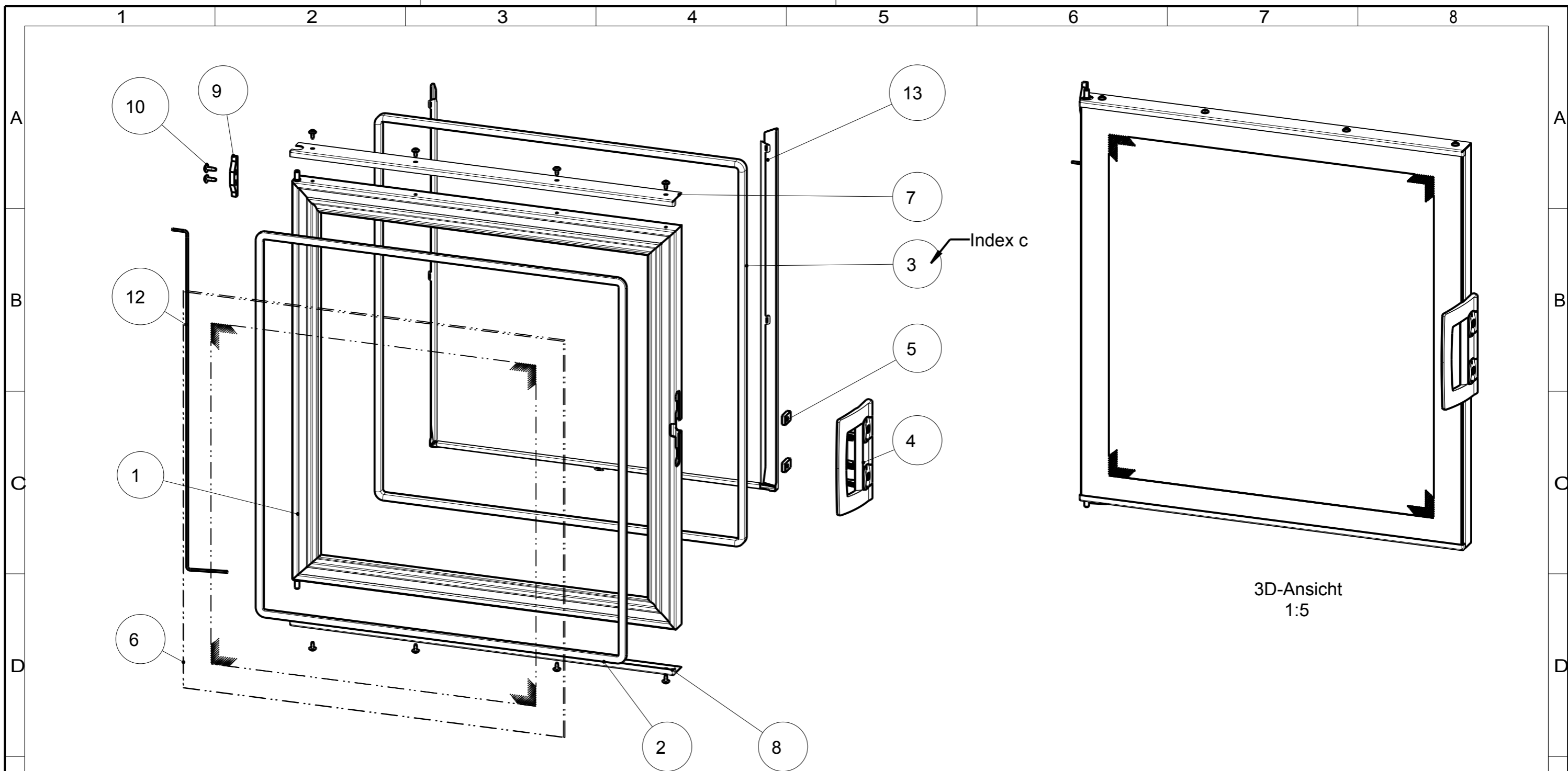
Pos.	Stk.	Benennung	Zeichnungsnr. Artikelnr.	Werkstoff	Norm	Masse [kg]
		Schutzvermerk nach DIN 34 beachten Weitergabe sowie Vervielfältigung dieser Unterlage, Verwertung und Mitteilung ihres Inhalts sind nicht gestattet, soweit nicht ausdrücklich zugestanden. Mit der Entgegennahme wird bei Zuwerdung der Schadensersatz anerkannt.				
		Allgemeintol. DIN ISO 2768-m-S		Werkstück -kanten DIN 6784		Maßstab: 1:5
		Datum 03.09.2013		Name Kaltseis		Format: DIN A2
		Gepr. 17.09.2014		Name Kaltseis		Gew.: 66.25kg
		Freig.		Name Kaltseis		Oberfläche: -
		AUSTROFLAMM GmbH Austroflamm-Platz 1 A-4631 Krenglbach		Benennung: Korpus kpl. 55x57k 2.0		Zeichnungsnummer: 721660
		Index		Index: b		Blatt 1 von 3
		Änderung		Datum		Name



Hilfsansicht zur Montage der Mechanik
1:2

Darf beim Zusammenbau mit
angemessener Menge Fett geschmiert werden!
Schmierstofftabelle B

Schutzvermerk nach DIN 34 beachten Weitergabe sowie Vervielfältigung dieser Unterlage, Verwertung und Mitteilung ihres Inhalts sind nicht gestattet, soweit nicht ausdrücklich zugestanden. Mit der Entgegennahme wird bei Zuwerdung der Schadensersatz anerkannt.				Allgemeintol. DIN ISO 2768-m-S		Werkstück -kanten DIN 6784		Maßstab: 1:5		Format: DIN A2	
				Bear. 03.09.2013 Kaltseis		Datum Name		Werkstoff: x		Gew.: 66.48kg	
				Gepr.		Name		Oberfläche: -			
				Freig. 17.09.2014 Kaltseis		Datum Name		Benennung:			
						AUSTROFLAMM GmbH Austroflamm-Platz 1 A-4631 Krenglbach		Korpus kpl. 55x57k 2.0			
				a Freigabe; Bauteile hinzugef. 17.09.2014 Kaltseis		Zeichnungsnummer:		Index:		Blatt 3 von 3	
Index				Änderung		Datum Name		721660		a	
								Modelname: 721660 Zng.name: M_721660			



3D-Ansicht
1:5

Pos.	Stk.	Benennung	Zeichnungsnr. Artikelnr.	Werkstoff	Volumen [dm ³]	Masse [kg]
1	1	Tür geschweisst	771175-29	x	0.404	3.170
2	1	Flachdichtung 10x5x2000	718438	Textilglas	0.088	0.088
3	1	Ovaldichtung 16x8x2004	718763	Textilglas	0.227	0.227
4	1	Klappgriff kpl	771096-96	x	0.042	0.284
5	2	Gewindeplatte	771485-92	1.0038	0.001	0.009
6	1	Türglas	771174	Neoceram	1.103	2.757
7	1	Glasleiste oben	771137-29	1.0038	0.019	0.152
8	1	Glasleiste unten	771178-29	1.0038	0.019	0.152
9	1	Türanschlag	771091-92	1.0038	0.002	0.017
10	2	ISR Sh.-tracs 40x12	718594-92	Stahl	0.000	0.002
11	8	ISR Sh.-tracs 35x8	718596-92	Stahl	0.000	0.001
12	1	Gleichteil BA1 FEDER	771166-15	1.4310	0.003	0.022
13	1	Türreflektor	771253	1.0038_feuer-alum	0.059	0.465

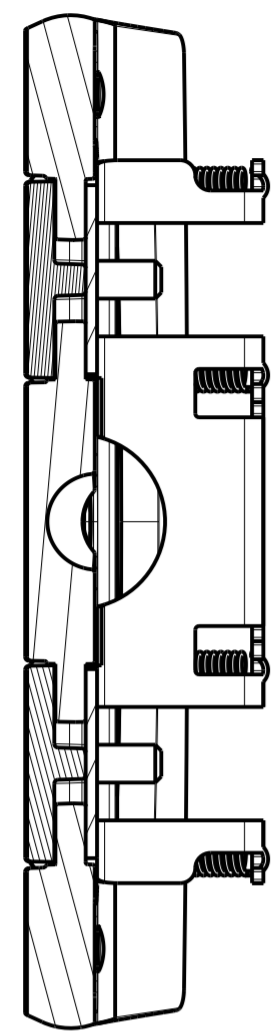
Schutzvermerk nach DIN 34 beachten
Weitergabe sowie Vervielfältigung dieser
Unterlage, Verwertung und Mitteilung ihres Inhalts
sind nicht gestattet, soweit nicht ausdrücklich
zugestanden. Mit der Entgegennahme wird bei
Zu widerhandlung der Schadenersatz anerkannt.

Index	Änderung	Datum	Name
c	Türdichtung geändert	04.06.2014	Kaltseis
b	Gewindeplatte neu	05.02.2010	Waibel
a	Freigabe	22.06.2009	Osta.

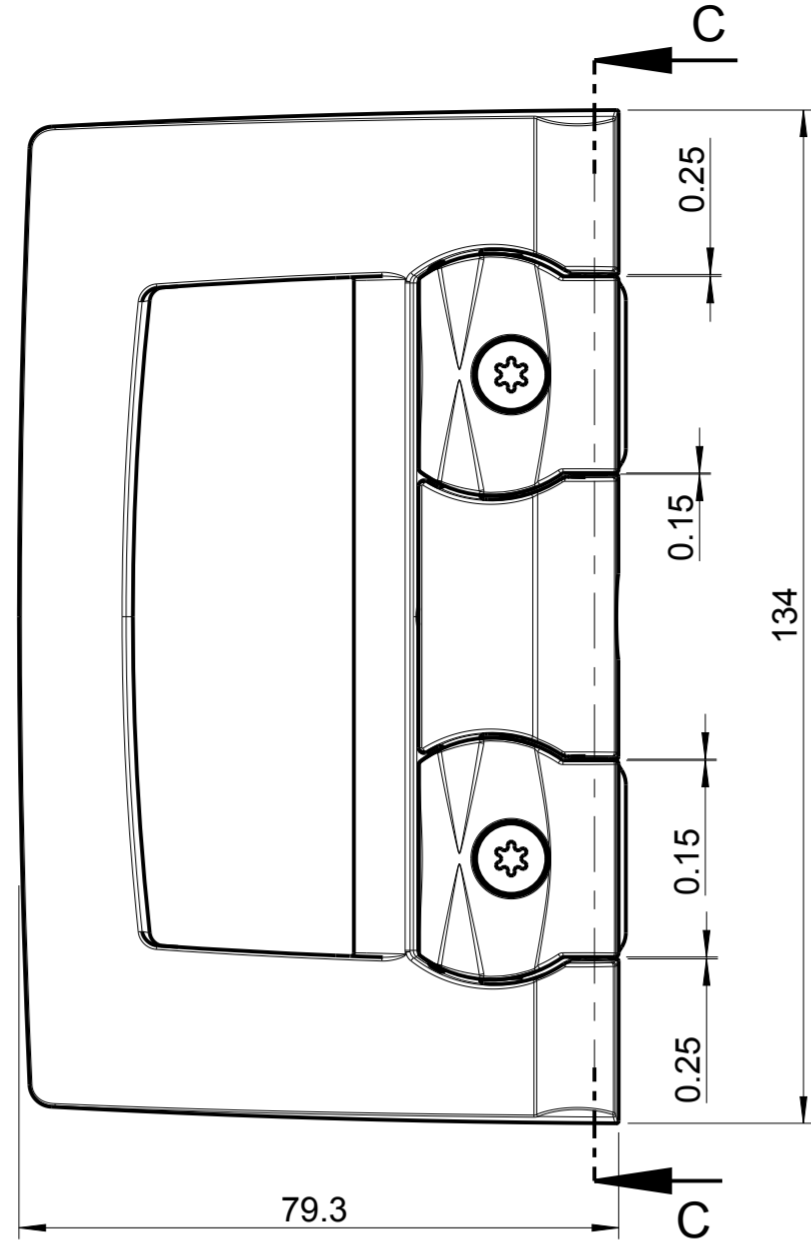
Allgemeintol. DIN ISO 2768-m-S	Werkstück -kanten DIN 6784	Datum	Name
		Bear. 20.01.2009	Waibel
		Gepr.	
		Freig. 22.06.2009	Ostaszewski

AUSTROFLAMM GmbH
Austroflamm-Platz 1
A-4631 Krenglbach

Maßstab: 1:5	Format: DIN A3
Werkstoff: x	Gew.: 7.36kg
Oberfläche: -	
Benennung: Tür kpl. 55X57K	
Zeichnungsnummer: 771179	Index: C
Blatt 1 von 2	
<small>Modellname: 771179 Zng.name: M_771179</small>	



C-C



79.3

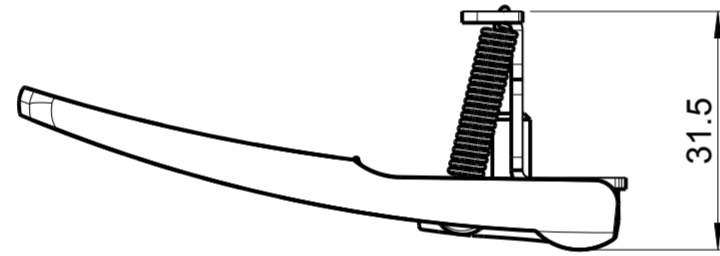
134

0.25

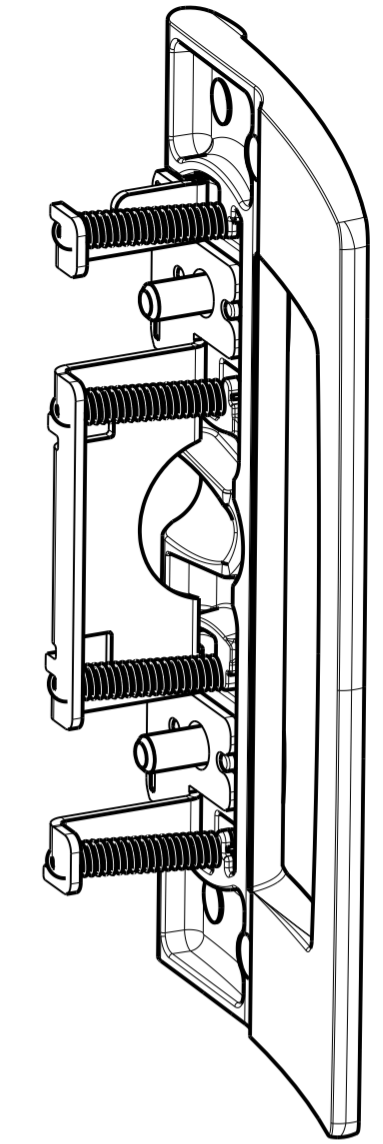
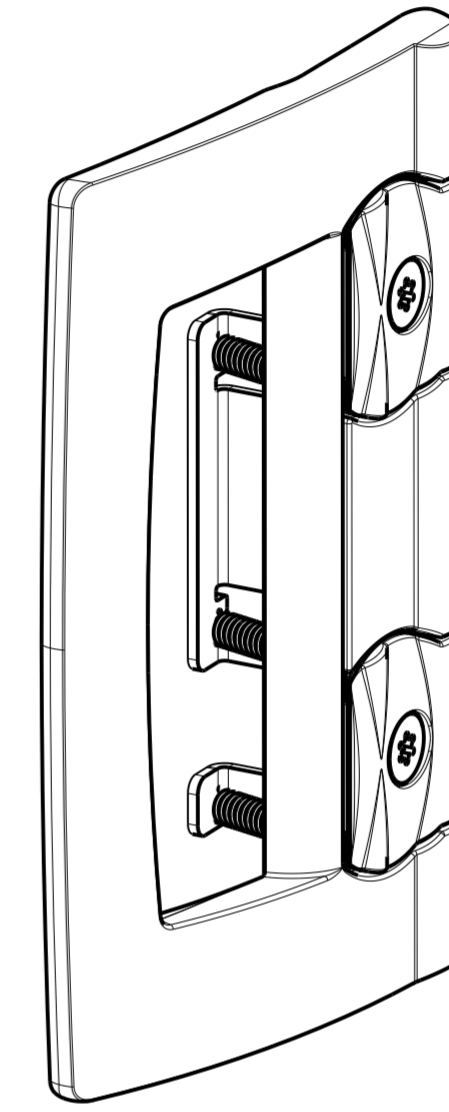
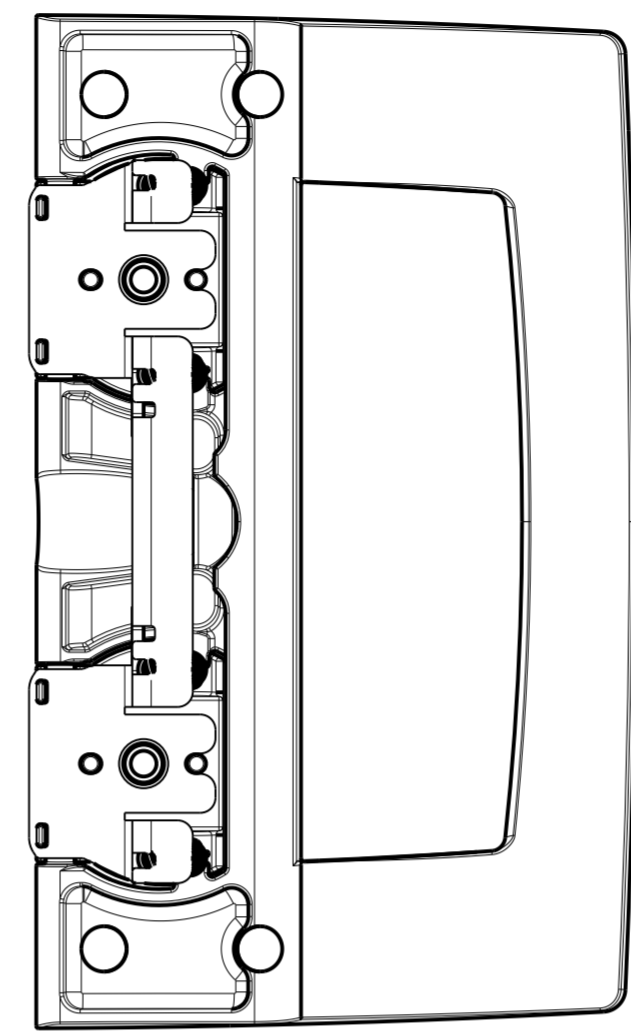
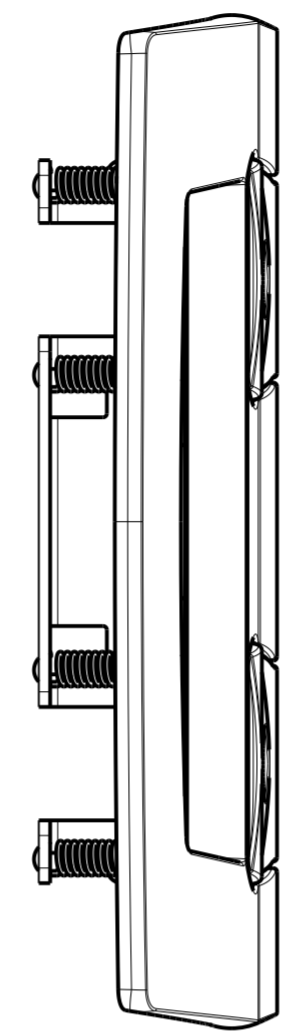
0.15

0.15

0.25

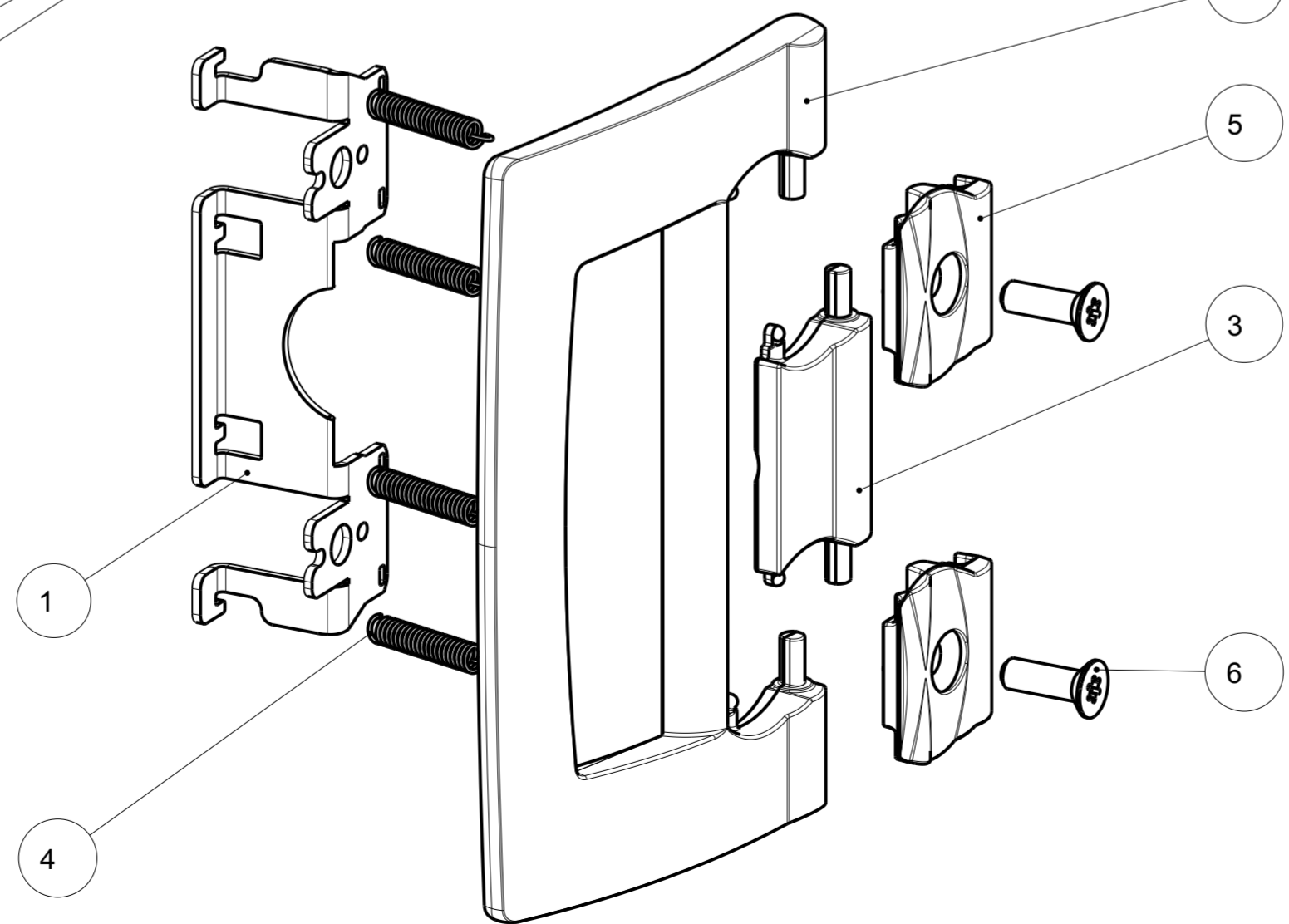
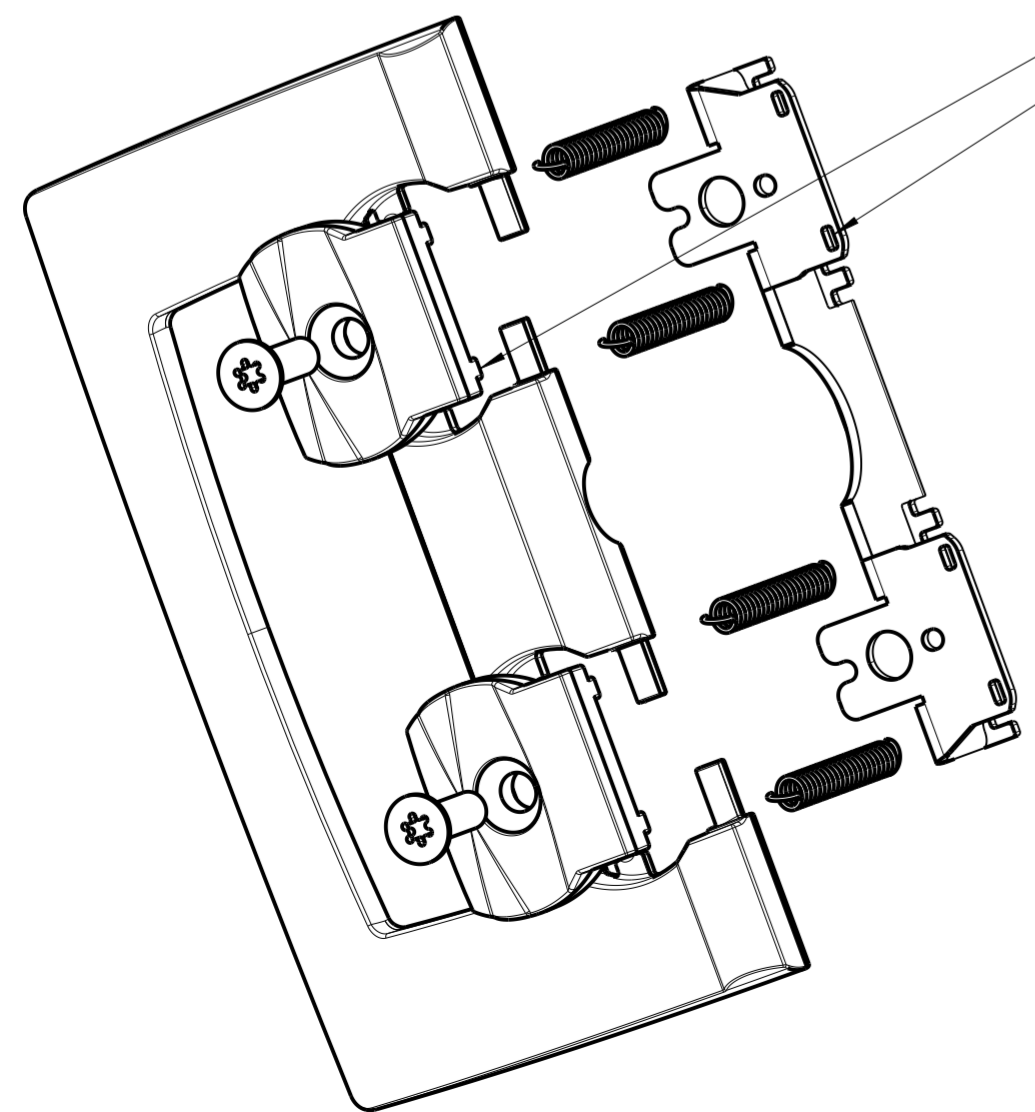


31.5



3D ANSICHTEN
1:1

Index d: Klappgriffplatte Ind. f mit je 2 Nasen formschlüssig verbunden

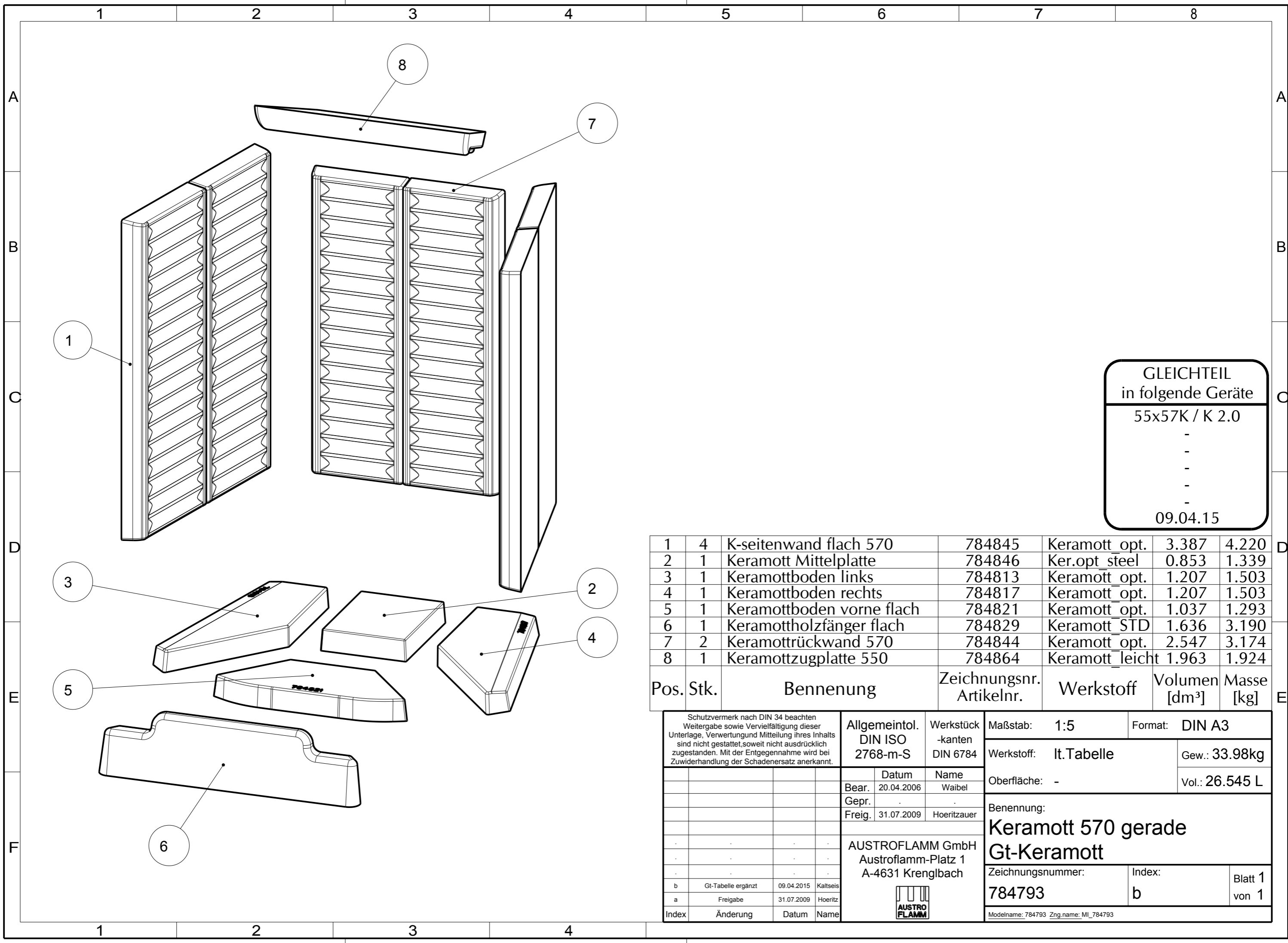


Notiz 2
Ab 01.06.2010 ist nur die Klappgriffplatte mit Index f oder höher zulässig.
Klappgriffplatten mit Index e können weiterhin in Klappgriff kpl. KeKr, Art.Nr. 771280 aufgebraucht werden.

Notiz 1
Teile mittels Kabelbinder zusammengefasst
Schrauben extra begeben!

Pos.	Stk.	Benennung	Zeichnungsnr. Artikelnr.	Werkstoff	Masse [kg]
1	1	K-Griffträger	771285-15	1.4301	0.03
2	1	Klappgriff	771156-96	Z410	0.18
3	1	Klappgriffklinke	771136-96	Z410	0.03
4	4	Zugfeder	771169-15	1.4310	0.02
5	2	Klappgriffplatte	771196-96	Z410	0.03
6	2	ISR-Senk. M5x16	718603-96	1.0038	0.00

Schutzvermerk nach DIN 34 beachten Weitergabe sowie Vervielfältigung dieser Unterlage, Verwertung und Mitteilung ihres Inhalts sind nicht gestattet, soweit nicht ausdrücklich zugestanden. Mit der Entgegennahme wird bei Zuwiderhandlung der Schadenersatz anerkannt.		Allgemeintol. DIN ISO 2768-m-S	Werkstück -kanten DIN 6784	Maßstab: 1:1	Format: DIN A2
		Datum: 26.11.2008	Name: Waibel	Werkstoff: x	Gew.: 0.28kg
		Gepr.:	Freig. 14.10.2009	Oberfläche: -	Vol.: 0.042 L
		Benennung: Klappgriff kpl KeK			
		AUSTROFLAMM GmbH Austroflamm-Platz 1 A-4631 Krenglbach		Zeichnungsnummer: 771096-96	Index: d
d	Notiz 2 - Klappgriffplatte	31.05.2010	Waibel	Blatt 1 von 1	
c	Notiz 1; Freigabe	14.10.2009	Waibel		
b	Anordnung	02.06.2009	Waibel		
Index	Änderung	Datum	Name	Modellname: 771096 Zng.name: M_771096	



GLEICHTEIL
in folgende Geräte
55x57K / K 2.0
-
-
-
-
09.04.15

1	4	K-seitenwand flach 570	784845	Keramott_opt.	3.387	4.220
2	1	Keramott Mittelplatte	784846	Ker.opt_steel	0.853	1.339
3	1	Keramottboden links	784813	Keramott_opt.	1.207	1.503
4	1	Keramottboden rechts	784817	Keramott_opt.	1.207	1.503
5	1	Keramottboden vorne flach	784821	Keramott_opt.	1.037	1.293
6	1	Keramottholzfänger flach	784829	Keramott_STD	1.636	3.190
7	2	Keramottrückwand 570	784844	Keramott_opt.	2.547	3.174
8	1	Keramottzugplatte 550	784864	Keramott_leicht	1.963	1.924

Pos.	Stk.	Benennung	Zeichnungsnr. Artikelnr.	Werkstoff	Volumen [dm³]	Masse [kg]
------	------	-----------	--------------------------	-----------	---------------	------------

Schutzvermerk nach DIN 34 beachten
Weitergabe sowie Vervielfältigung dieser
Unterlage, Verwertung und Mitteilung ihres Inhalts
sind nicht gestattet, soweit nicht ausdrücklich
zugestanden. Mit der Entgegennahme wird bei
Zuwerdung der Schadenersatz anerkannt.

Allgemeintol.
DIN ISO
2768-m-S

Werkstück
-kanten
DIN 6784

Maßstab: 1:5 Format: DIN A3

Werkstoff: lt. Tabelle Gew.: 33.98kg

Oberfläche: - Vol.: 26.545 L

	Datum	Name
Bear.	20.04.2006	Waibel
Gepr.		
Freig.	31.07.2009	Hoeritzauer

AUSTROFLAMM GmbH
Austroflamm-Platz 1
A-4631 Krenglbach

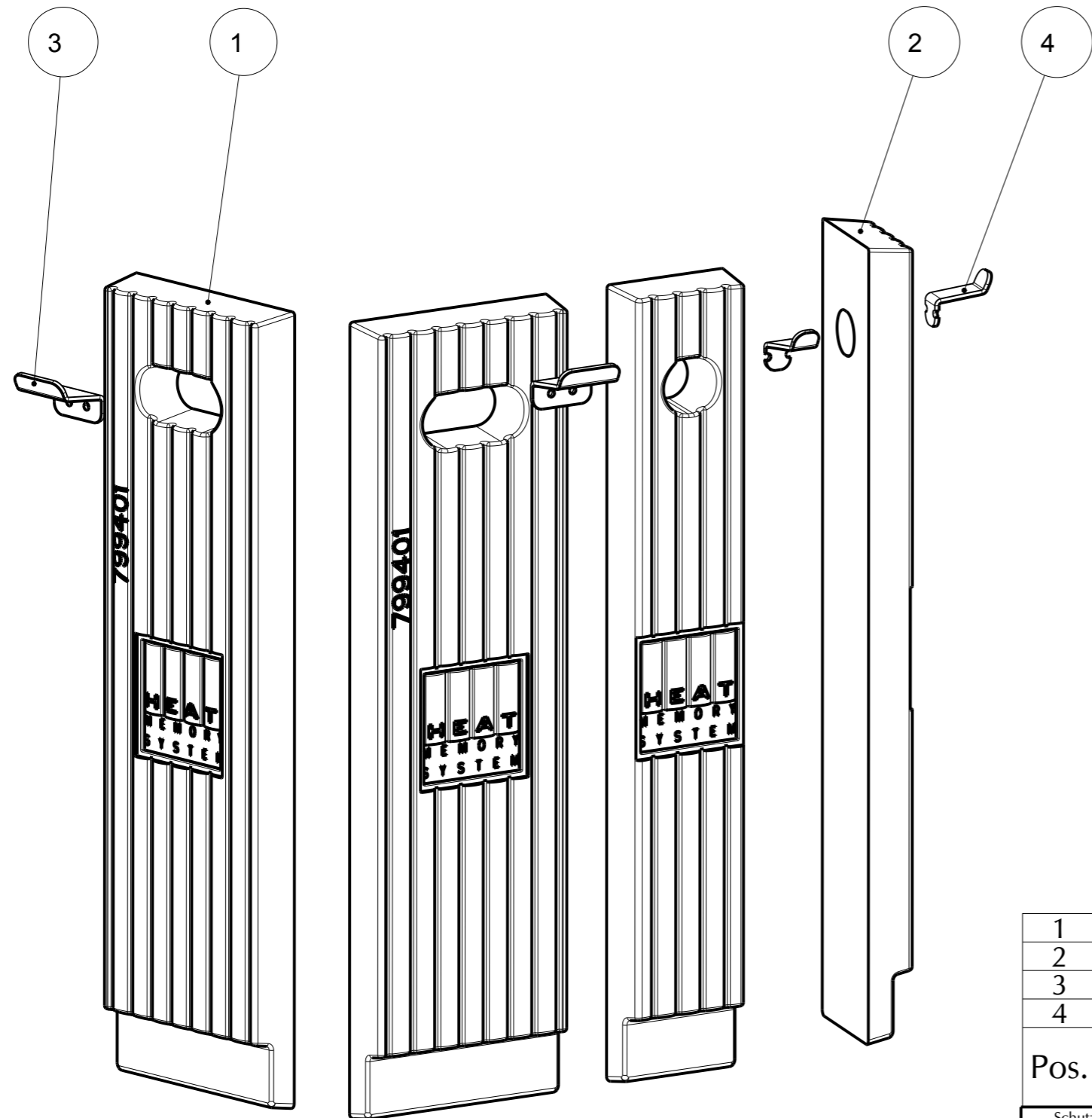


Benennung:
**Keramott 570 gerade
Gt-Keramott**

Zeichnungsnummer: **784793** Index: **b** Blatt 1 von 1

Index	Änderung	Datum	Name
b	Gt-Tabelle ergänzt	09.04.2015	Kaltseis
a	Freigabe	31.07.2009	Hoeritz

Modellname: 784793 Zng.name: MI_784793



3D-Ansicht

Pos.	Stk.	Benennung	Zeichnungsnr. Artikelnr.	Werkstoff	Masse [kg]
1	2	HMS-STEIN HINTEN GROSS	799401		16.85
2	2	HMS-STEIN HINTEN KLEIN	799403		9.87
3	2	HMS-Halter breit	771108-95	1.0038	0.15
4	2	HMS-Halter schmal	771111-95	1.0038	0.06

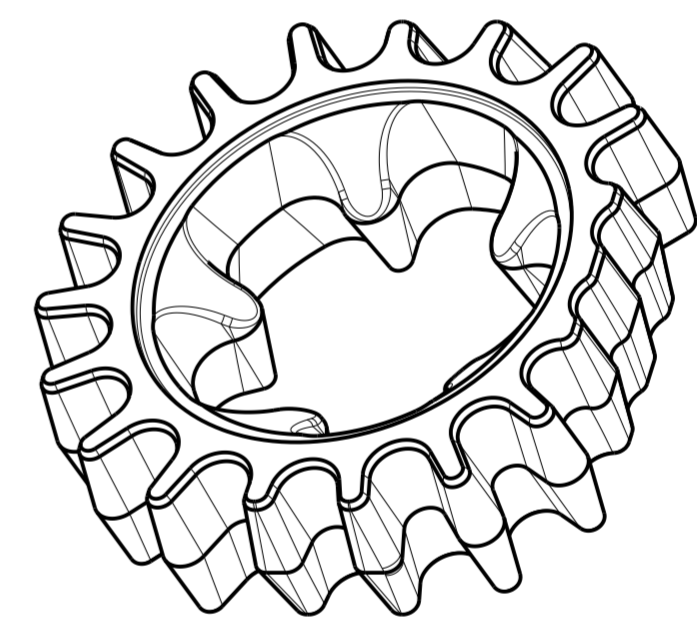
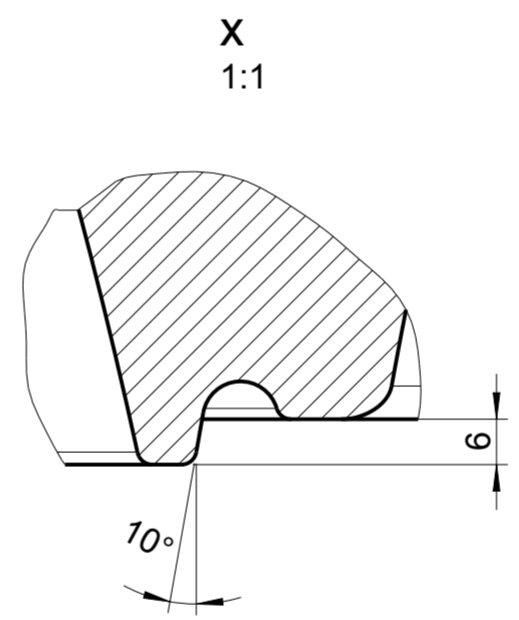
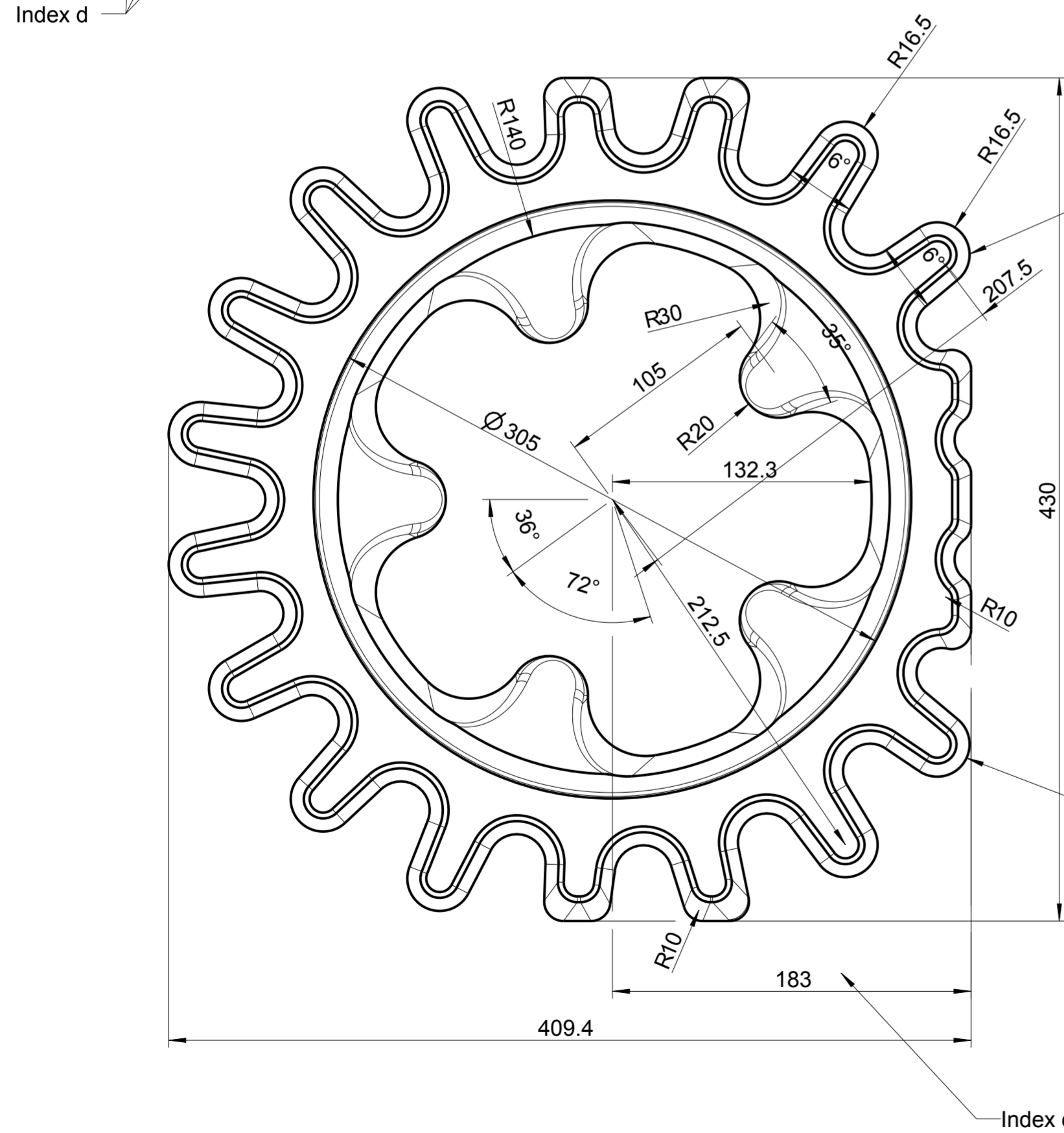
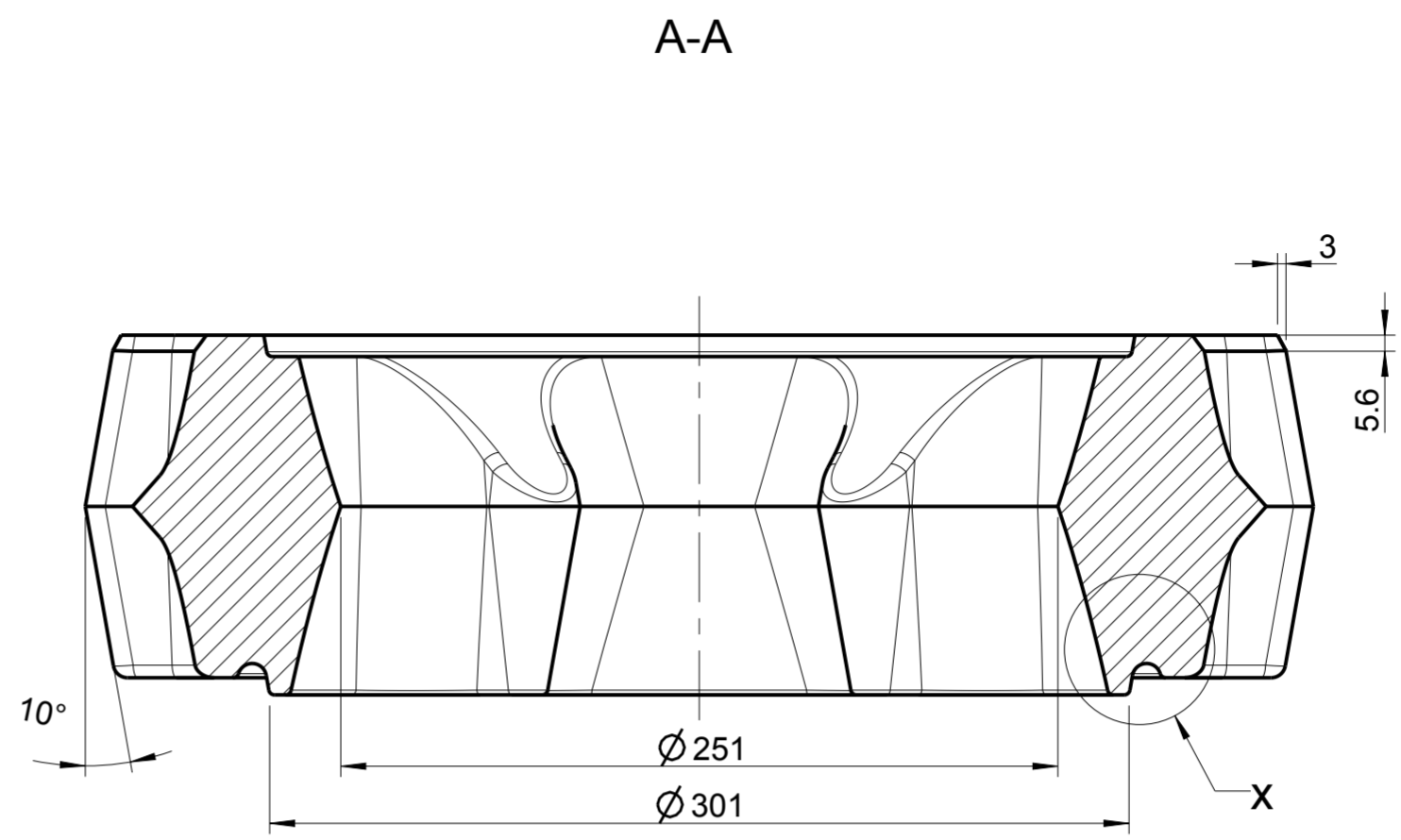
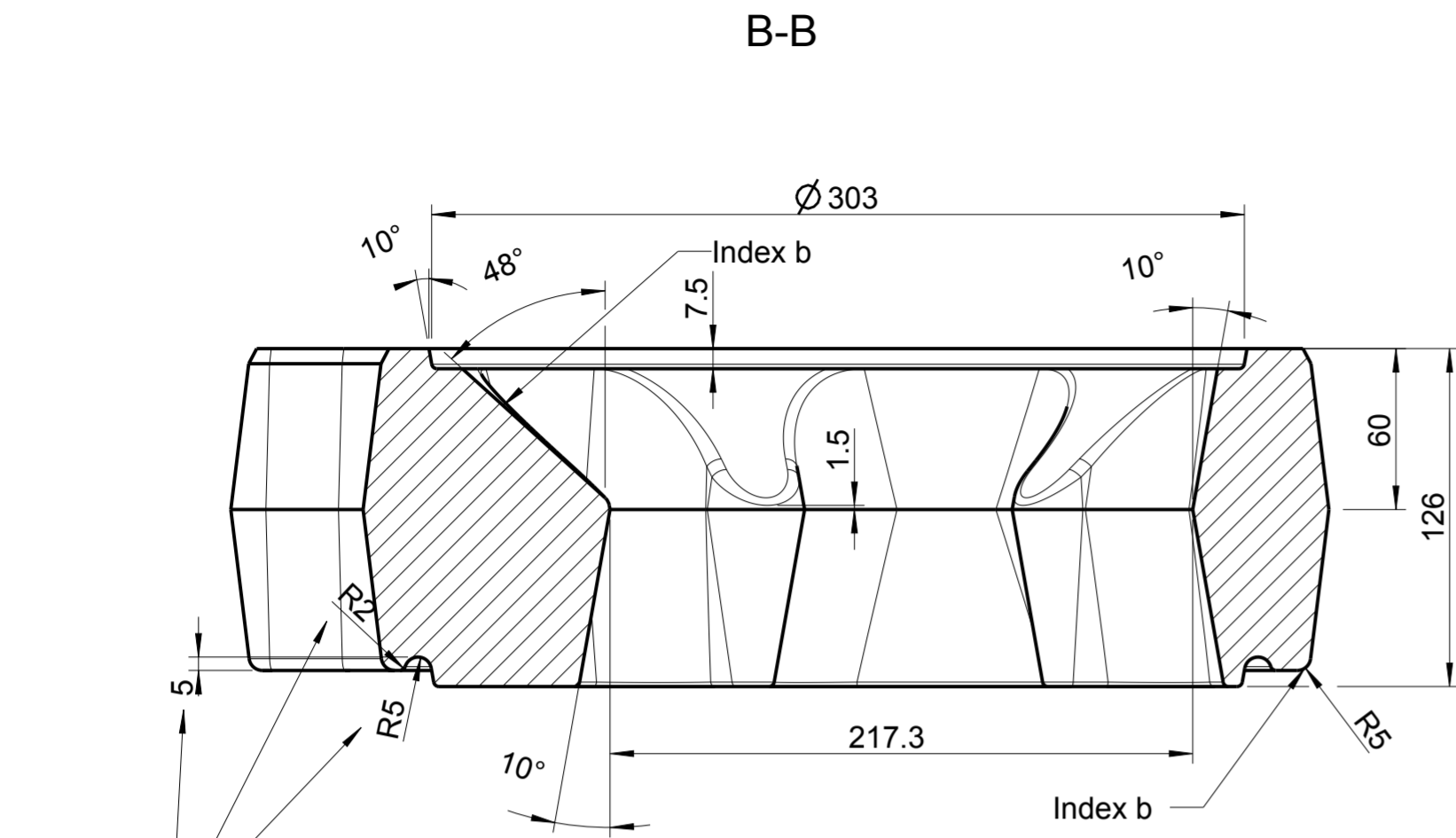
<small>Schutzvermerk nach DIN 34 beachten Weitergabe sowie Vervielfältigung dieser Unterlage, Verwertung und Mitteilung ihres Inhalts sind nicht gestattet, soweit nicht ausdrücklich zugestanden. Mit der Entgegennahme wird bei Zuwerdung der Schadenersatz anerkannt.</small>				Allgemeintol. DIN ISO 2768-m-S		Werkstück -kanten DIN 6784		Maßstab: 1:5		Format: DIN A3	
				Bear. 26.01.2009		Name Waibel		Werkstoff: x		Gew.: 53.86kg	
Gepr.		Datum		Name		Benennung:		HMS kpl		HMS Ke55	
Freig. 24.06.2009		Osta.		AUSTROFLAMM GmbH Austroflamm-Platz 1 A-4631 Krenglbach		Zeichnungsnummer:		Index:		Blatt 1 von 1	
a		Freigabe 24.06.2009		Osta.		361001		a		Modelname: HMS_KE550 Zng.name: M_361001	
Index		Änderung		Datum		Name					

A
B
C
D
E
F

A
B
C
D
E
F

1 2 3 4 5 6 7 8

1 2 3 4

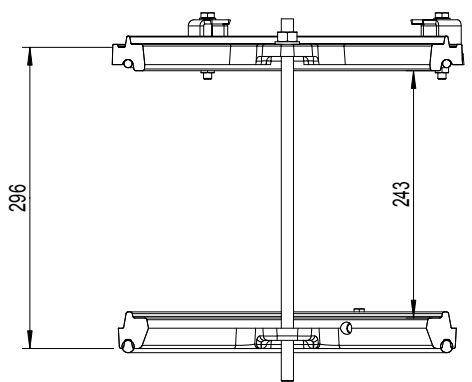
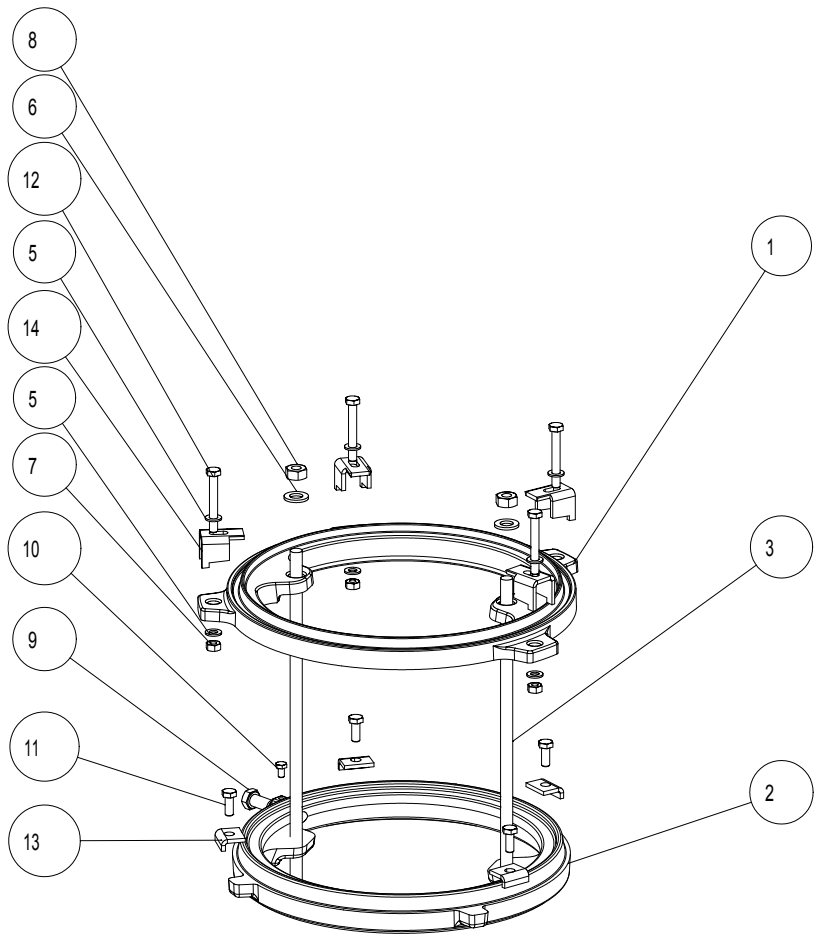


Änderung e
 Konstrukteur: Ristovski
 21.02.06
 Material
 statt HMS

Freigabe für
 Produktion
 21.02.06

Unbemasste Radien R2
 Unbemasste Entformschraegen nach DISA
 Oberflächen sauber u. Lunckerfrei

Schutzvermerk nach DIN 34 beachten Weitergabe sowie Vervielfältigung dieser Unterlage, Verwertung und Mitteilung ihres Inhalts sind nicht gestattet, soweit nicht ausdrücklich zugestanden. Mit der Entgegennahme wird bei Zuwerdung der Schadenersatz anerkannt.				Allgemeintol. DIN ISO 2768-m-S		Werkstück -kanten DIN 6784		Maßstab: 2:5		Format: DIN A2	
				Datum		Name		Werkstoff: ASM		Gew.: 24.76kg	
				21.09.2005		Waibel		Oberfläche: -		Vol.: 7.886 L	
				Gepr.				Benennung:			
				21.02.2006		Ristovski		Aufsatzspeicherstein			
								Scala Aufsatzspeicher			
								Zeichnungsnummer:		Index:	
								799801		e	
								Blatt 1		von 1	
Index				Änderung		Datum		Name		Modelname: 799801 Zng.name: H_799801	



Maße mit 2
Speichersteine

Ersatz für
799809
Konstrukteur: Ristovski
03.04.06

**Wird nicht vormontiert!
Nur verpacken!**

Pos.	Stk.	Benennung	Zeichnungsnr. Artikelnr.	Werkstoff	Masse [kg]
1	1	Adapter oben klein kpl.	799806	x	5.616
2	1	Adapter unten klein kpl.	799813	x	5.589
3	2	Gewindestange M12x1000	x-91	DIN 975 bl.vz.	0.316
4	1	Montageanleitung	x	-	0.000
5	8	Scheibe o.Fase f.M8	718144-92	DIN 125A sw. vz.	0.002
6	2	Scheibe o.Fase f.M12	718341-92	DIN 125A sw. vz.	0.006
7	4	SK-Mutter M8	718077-92	DIN 934 sw.vz.	0.006
8	2	SK-Mutter M12	718339-92	DIN 934 sw.vz.	0.018
9	1	SK-Schraube M12x25	718537-92	DIN 933 sw.vz.	0.038
10	1	Sk-Schraube M6x10	718082-92	DIN 933 sw.vz.	0.005
11	4	SK-Schraube M8x20	718095-92	DIN 933 sw.vz.	0.014
12	4	SK-Schraube M8x60	718541-91	DIN 933 bl.vz.	0.030
13	4	Spannpratze 1	799814-29	1.0038	0.026
14	4	Spannpratze 2	799812-29	1.0038	0.065

Die Rauchrohranschlusshöhe erhöht sich bei Verwendung von:
 1 Stk. Aufsatzspeicherstein (350143) um...175 mm
 2 Stk. Aufsatzspeicherstein (350143) um...296mm
 3 Stk. Aufsatzspeicherstein (350143) um...417mm
 4 Stk. Aufsatzspeicherstein (350143) um...538 mm

<small>Schutzvermerk nach DIN 34 beachten Weitergabe sowie Vervielfältigung dieser Unterlage, Verwertung und Mitteilung ihres Inhalts sind nicht gestattet, soweit nicht ausdrücklich zugestanden. Mit der Entgegennahme wird bei Zuwerdung der Schadenersatz anerkannt.</small>		Allgemeintol. DIN ISO 2768-m-S	Werkstück -kanten DIN 6784	Maßstab: 1:5 Format: DIN A3	Werkstoff: x Gew.: 12.49 kg
				Oberfläche: -	
				Benennung: Aufsatzspeicherset klein kpl. Austroflamm Ke DM 160/180	
				Zeichnungsnummer: 350144	Index: b
					Blatt 1 von 1
				Modelname: 350144 Zng.name: M_350144	

AUSTROFLAMM GmbH
Austroflamm-Platz 1
A-4631 Krenglbach

1 2 3 4 5 6 7 8

A

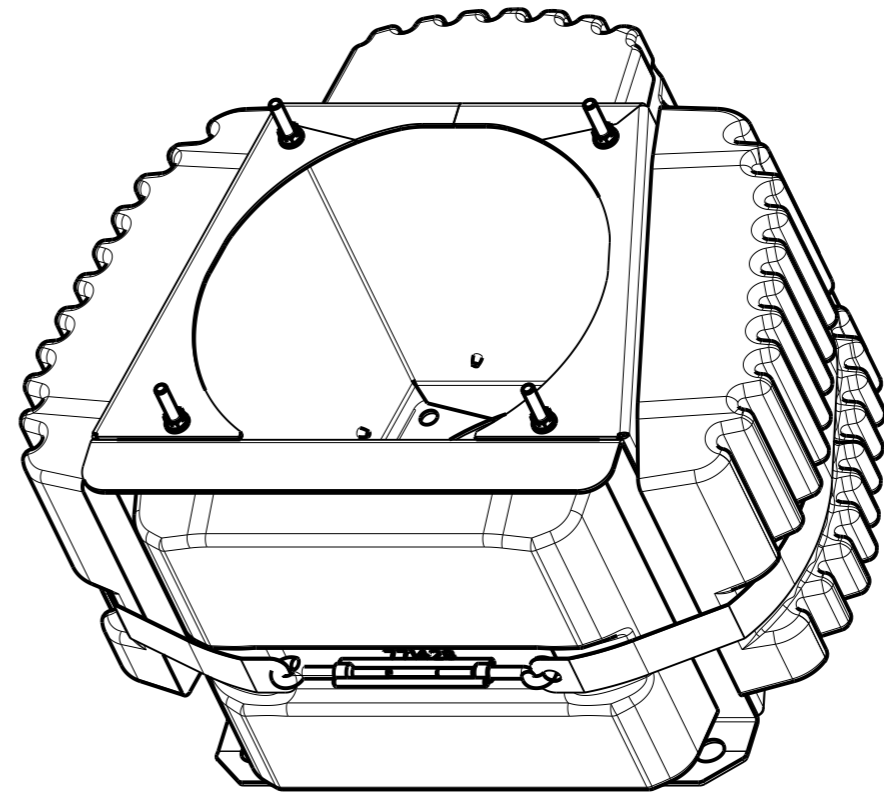
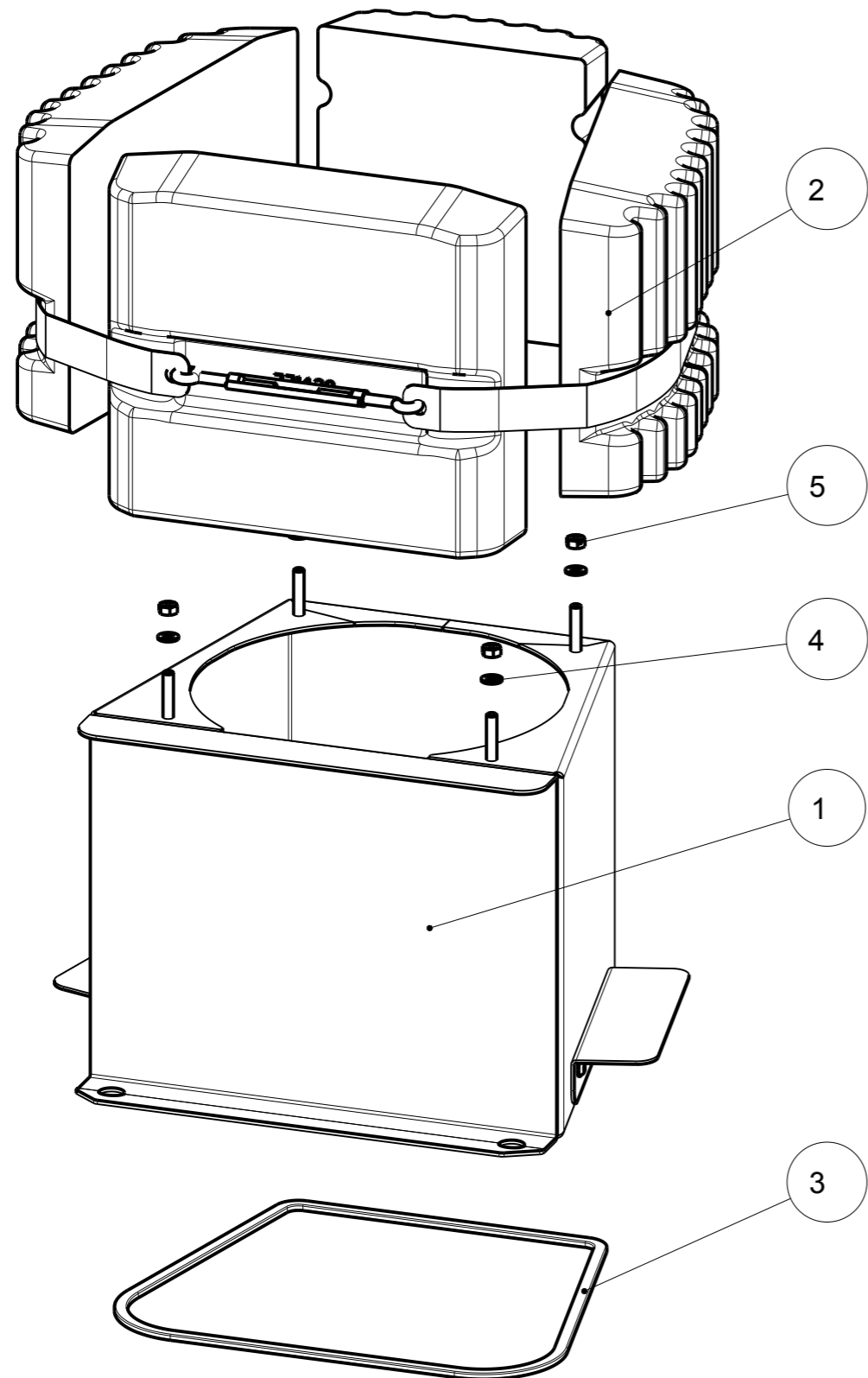
B

C

D

E

F

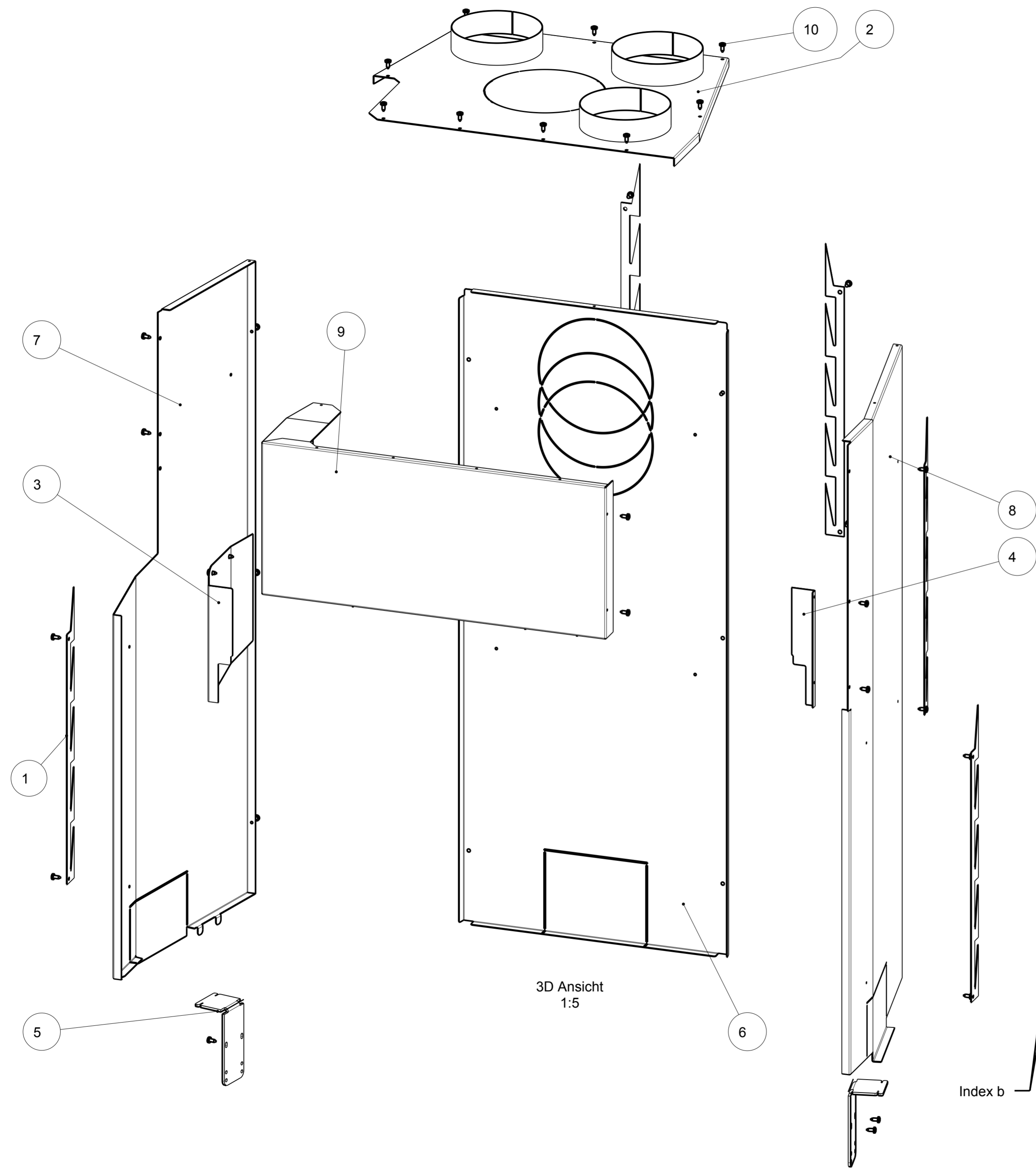


3D-Ansicht
1:5

Pos.	Stk.	Benennung	Zeichnungsnr. Artikelnr.	Werkstoff	Masse [kg]
1	1	HMS Aufsatz geschw.	771421-29	x	12.15
2	1	HMS kpl	771422	x	61.02
3	1	Dichtung weiss selbstkl. 10x5x1200mm	718438	Textilglas	0.06
4	4	Scheibe o.F. f.M8	718144-92	Stahl	0.00
5	4	SK-Mutter M8	718077-92	8	0.01

Schutzvermerk nach DIN 34 beachten Weitergabe sowie Vervielfältigung dieser Unterlage, Verwertung und Mitteilung ihres Inhalts sind nicht gestattet, soweit nicht ausdrücklich zugestanden. Mit der Entgegennahme wird bei Zuwiderhandlung der Schadenersatz anerkannt.				Allgemeintol. DIN ISO 2768-m-S		Werkstück -kanten DIN 6784		Maßstab: 1:5		Format: DIN A3	
				Datum Name		Werkstoff: x		Gew.: 73.25kg			
Bear. 08.04.2009		Ostaszewski		Oberfläche: -							
Gepr.		.		Benennung: HMS Aufsatz kpl. Gt-Zubehör							
Freig. 04.05.2009		Ostaszewski									
AUSTROFLAMM GmbH Austroflamm-Platz 1 A-4631 Krenglbach				Zeichnungsnummer: 361037		Index: a		Blatt 1 von 2			
a Zeichnung aktualisiert 04.04.2014 Kaltseis				Modelname: 361037 Zng.name: M_361037							
Index	Änderung	Datum	Name								

1 2 3 4

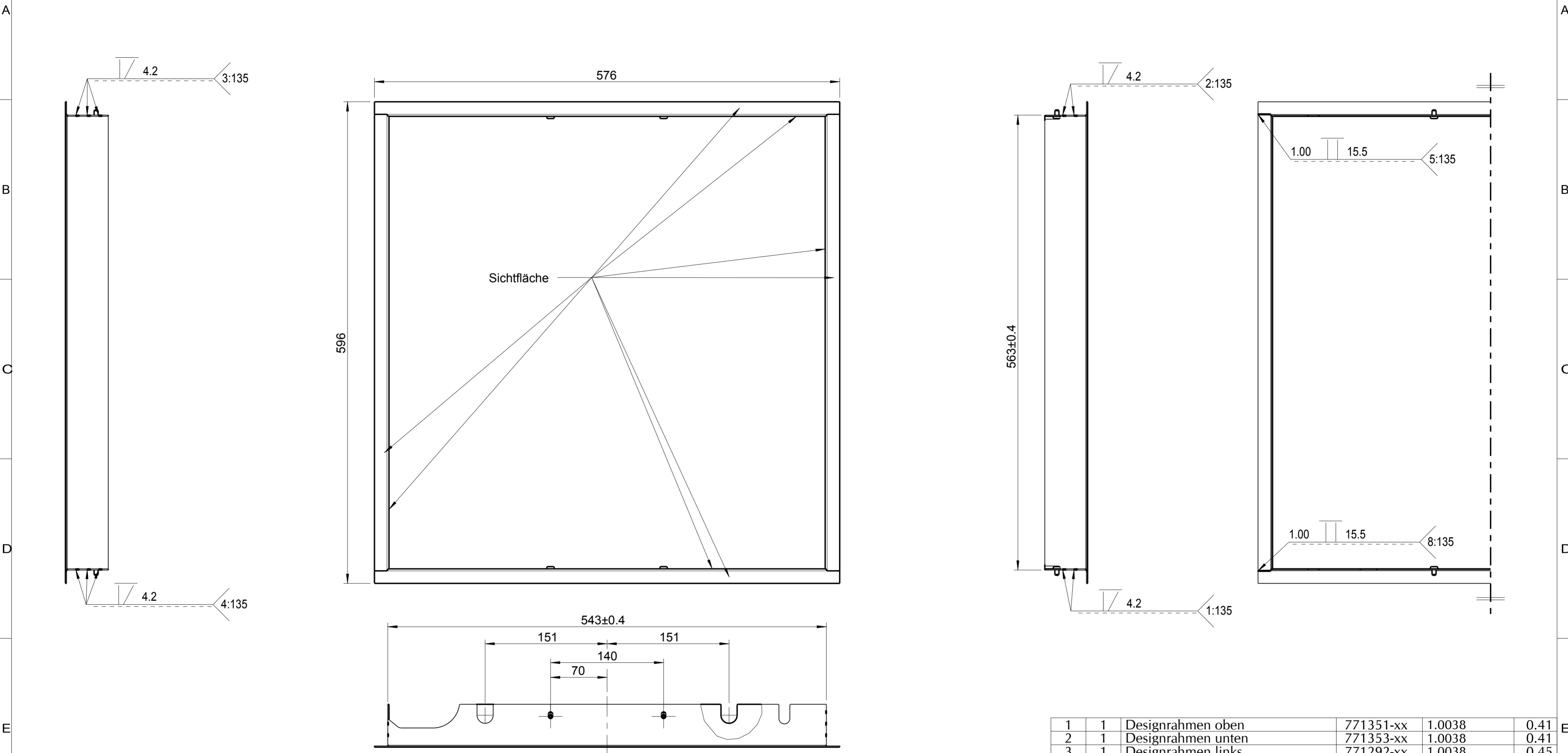


3D Ansicht
1:5

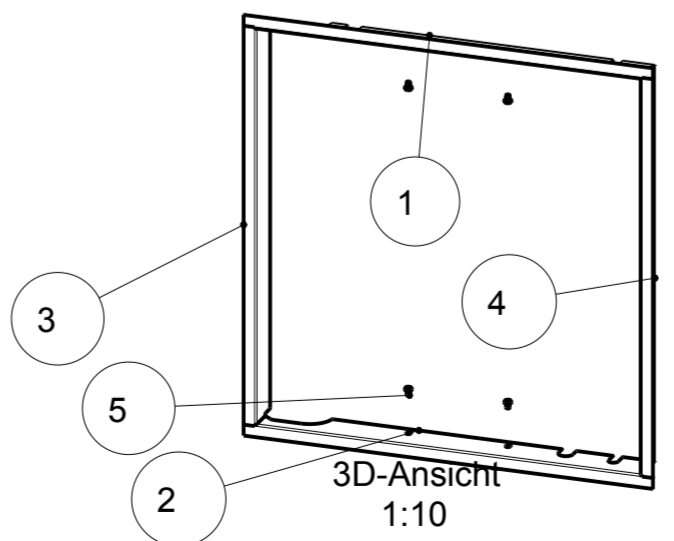
Index b

1	6	Isolierträger	769514-95	1.0038_elo-vz	0.13												
2	1	KV-Deckel	771206-95	x	2.83												
3	1	KV-Ergänzung li	771148-95	1.0038_elo-vz	0.51												
4	1	KV-Ergänzung re	771153-95	1.0038_elo-vz	0.10												
5	2	KV-Mantelstütze	771147-95	1.0038_elo-vz	0.33												
6	1	KV-Wand hinten	771184-95	1.0038_elo-vz	6.46												
7	1	KV-Wand links	771186-95	1.0038_elo-vz	5.39												
8	1	KV-Wand rechts	771187-95	1.0038_elo-vz	6.40												
9	1	KV-Wand vorne	771191	1.0038_elo-vz	3.15												
10	43	LK-Ble.Schr. KS 4.8x13	718247-91	Stahl	0.00												
Pos.	Stk.	Benennung	Zeichnungsnr. ArtikeInr.	Werkstoff	Masse [kg]												
		Schutzvermerk nach DIN 34 beachten Weitergabe sowie Vervielfältigung dieser Unterlage, Verwertung und Mitteilung ihres Inhalts sind nicht gestattet, soweit nicht ausdrücklich zugestanden. Mit der Entgegennahme wird bei Zu widerhandlung der Schadenersatz anerkannt.															
		Allgemeintol. DIN ISO 2768-m-S	Werkstück -kanten DIN 6784	Maßstab: 1:5	Format: DIN A2												
				Werkstoff: x	Gew.: 26.39kg												
				Oberfläche: -	Vol.: 3.362 L												
				Benennung: KV-Mantel kpl 55													
				Zeichnungsnummer: 361005	Index: b												
				Blatt 1 von 2													
				ModelName: KV_MANTEL_550_KPL Zng.name: M_361005													
				AUSTROFLAMM GmbH Austroflamm-Platz 1 A-4631 Krenglbach													
				<table border="1"> <tr> <th>Index</th> <th>Änderung</th> <th>Datum</th> <th>Name</th> </tr> <tr> <td>b</td> <td>771186 / 771187 geändert</td> <td>15.09.2010</td> <td>Kurz.</td> </tr> <tr> <td>a</td> <td>Freigabe</td> <td>01.07.2009</td> <td>Waibel</td> </tr> </table>		Index	Änderung	Datum	Name	b	771186 / 771187 geändert	15.09.2010	Kurz.	a	Freigabe	01.07.2009	Waibel
Index	Änderung	Datum	Name														
b	771186 / 771187 geändert	15.09.2010	Kurz.														
a	Freigabe	01.07.2009	Waibel														

1	2	3	4	5	6	7	8
Variantenname	DESIGNRAHMEN_LI	DESIGNRAHMEN_OBEN	DESIGNRAHMEN_RE	DESIGNRAHMEN_UNTEN	ISO7380_M5X8_SW_VZ	OBERFLAECHE	ZEICHNUNGSNUMMER
361016_29	771292_29	771351_29	771294_29	771353_29	ISO7380_M5X8_SW_VZ	lackiert	361016-29
361016_18	771292_18	771351_18	771294_18	771353_18	ISO7380_M5X8_A2	geschliffen K220	361016-18



ACHTUNG:
 Teile sauber zusammengefügt.
 Vorspringende Schweißnähte wegschleifen.
 Allfällige Verfärbung bei Edelstahl im Sichtbereich in Schleifrichtung wegschleifen.
 4 Schrauben (Pos. 5) entsprechend der Oberfläche lt. Variantentabelle beipacken.

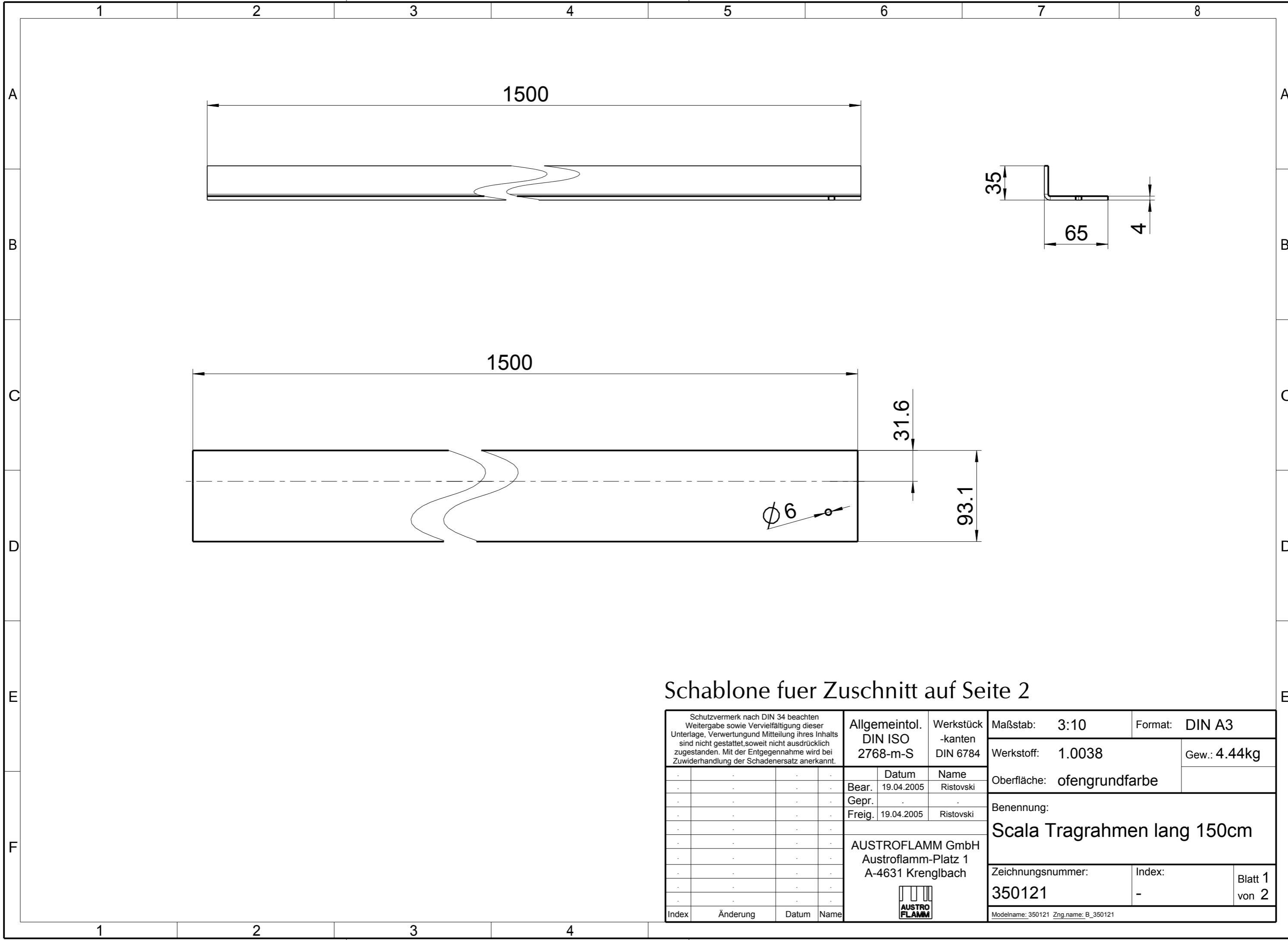


Pos.	Stk.	Benennung	Zeichnungsnr. Artikelnr.	Werkstoff	Masse [kg]
1	1	Designrahmen oben	771351-xx	1.0038	0.41
2	1	Designrahmen unten	771353-xx	1.0038	0.41
3	1	Designrahmen links	771292-xx	1.0038	0.45
4	1	Designrahmen rechts	771294-xx	1.0038	0.45
5	4	ISK LKS M5x8	718561-92	10.9	0.00

Pos.	Stk.	Benennung	Zeichnungsnr. Artikelnr.	Werkstoff	Masse [kg]
		Allgemeintol. DIN ISO 2768-m-S		Werkstück -kanten DIN 6784	Maßstab: 3:10
		Datum: 28.01.2009		Name: Waibel	Format: DIN A2
		Gepr.:			Gew.: 1.73kg
		Freig. 03.07.2009			
		AUSTROFLAMM GmbH Austroflamm-Platz 1 A-4631 Krenglbach		Benennung: Designerrahmen kpl. 55X57k	
		Zeichnungsnummer: 361016-xx		Index: d	
		Änderung		Blatt 1 von 1	

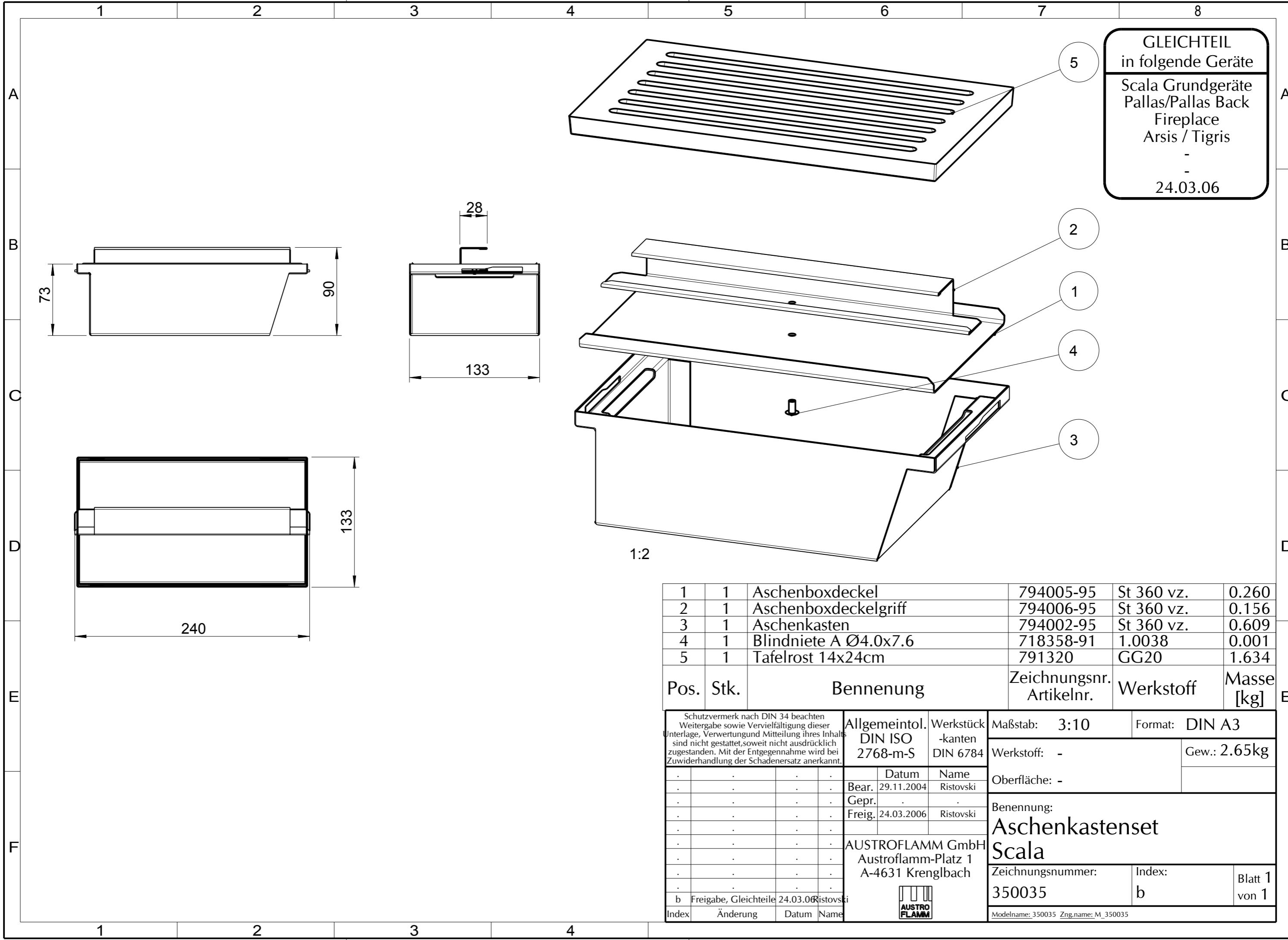


Modellname: 361016 Zng.name: M_361016



Schablone fuer Zuschnitt auf Seite 2

Schutzvermerk nach DIN 34 beachten Weitergabe sowie Vervielfältigung dieser Unterlage, Verwertung und Mitteilung ihres Inhalts sind nicht gestattet, soweit nicht ausdrücklich zugestanden. Mit der Entgegennahme wird bei Zuwiderhandlung der Schadenersatz anerkannt.				Allgemeintol. DIN ISO 2768-m-S		Werkstück -kanten DIN 6784		Maßstab: 3:10		Format: DIN A3	
				Bear. 19.04.2005		Name Ristovski		Werkstoff: 1.0038		Gew.: 4.44kg	
Gepr.		Freig. 19.04.2005		Name Ristovski		Oberfläche: ofengrundfarbe					
AUSTROFLAMM GmbH Austroflamm-Platz 1 A-4631 Krenglbach						Benennung: Scala Tragrahmen lang 150cm					
						Zeichnungsnummer: 350121			Index: -		Blatt 1 von 2
Index				Änderung		Datum		Name		Modellname: 350121 Zng.name: B_350121	

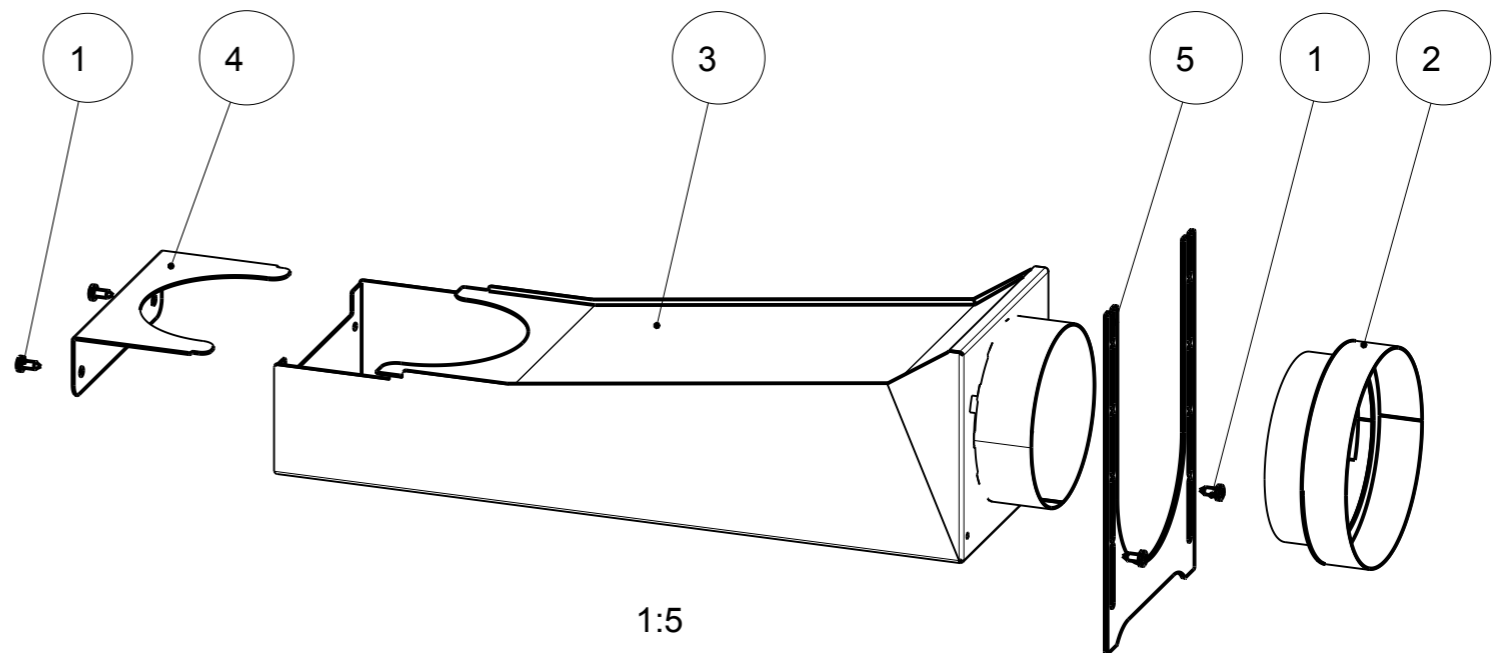
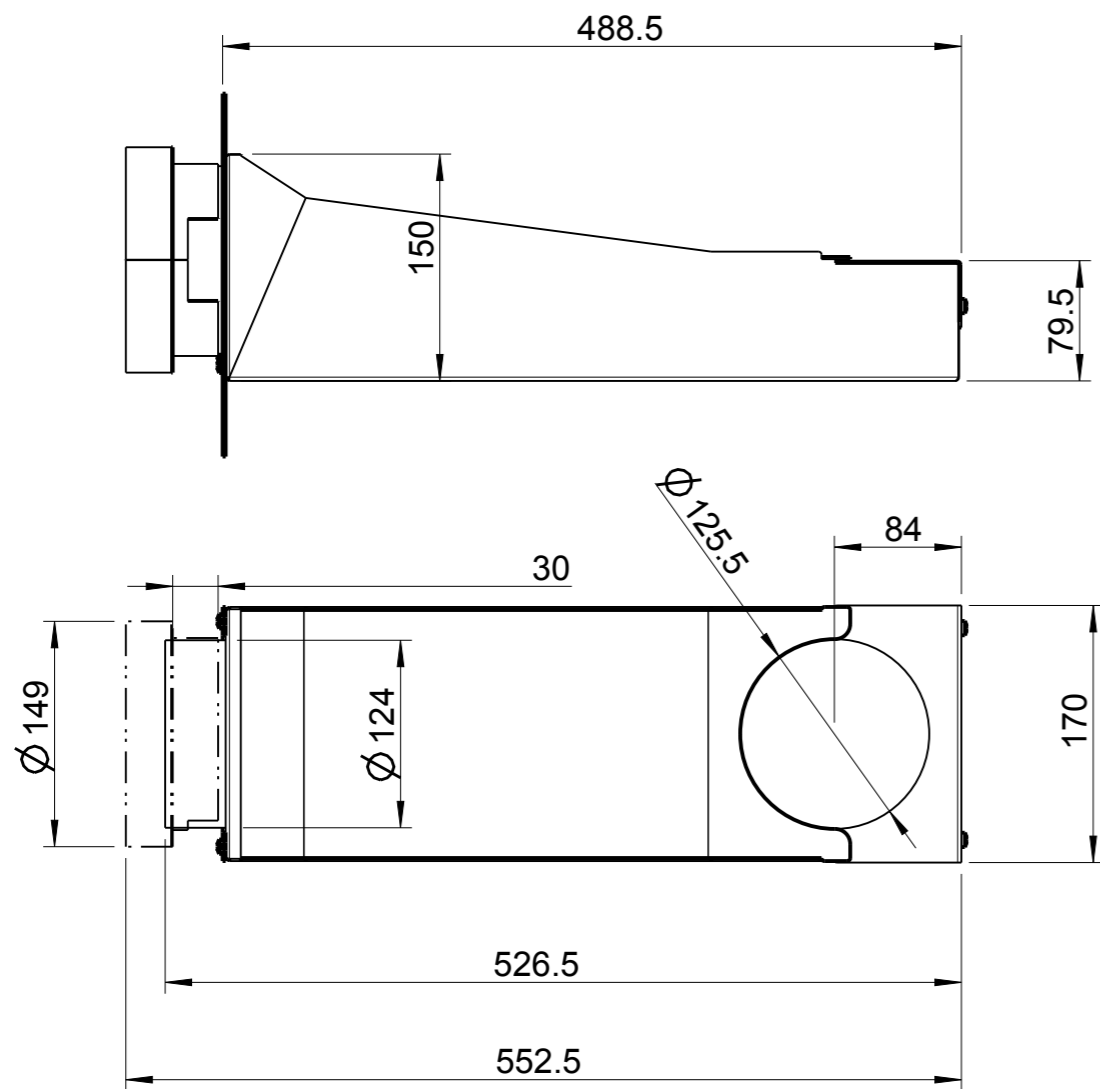


GLEICHTEIL
in folgende Geräte
Scala Grundgeräte
Pallas/Pallas Back
Fireplace
Arsis / Tigris
-
-
24.03.06

1	1	Aschenboxdeckel	794005-95	St 360 vz.	0.260
2	1	Aschenboxdeckelgriff	794006-95	St 360 vz.	0.156
3	1	Aschenkasten	794002-95	St 360 vz.	0.609
4	1	Blindniete A Ø4.0x7.6	718358-91	1.0038	0.001
5	1	Tafelrost 14x24cm	791320	GG20	1.634

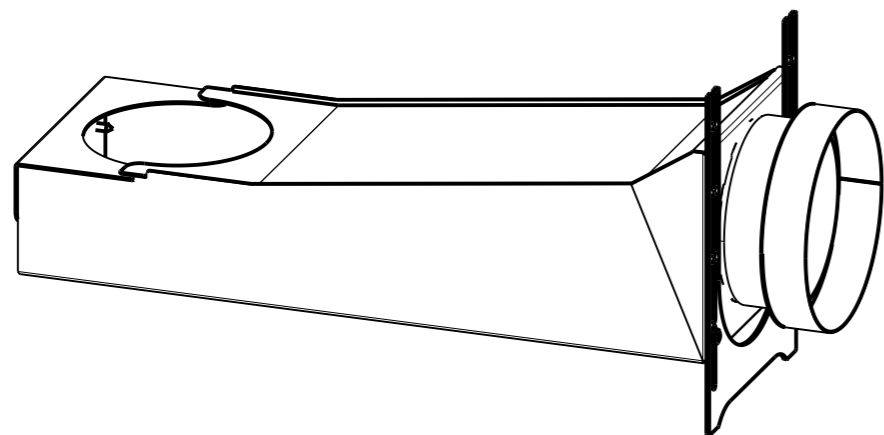
Pos.	Stk.	Benennung	Zeichnungsnr. Artikelnr.	Werkstoff	Masse [kg]
------	------	-----------	-----------------------------	-----------	---------------

<small>Schutzvermerk nach DIN 34 beachten Weitergabe sowie Vervielfältigung dieser Unterlage, Verwertung und Mitteilung ihres Inhalts sind nicht gestattet, soweit nicht ausdrücklich zugestanden. Mit der Entgegennahme wird bei Zuwendung der Schadenersatz anerkannt.</small>				Allgemeintol. DIN ISO 2768-m-S		Werkstück -kanten DIN 6784		Maßstab: 3:10		Format: DIN A3	
				Datum		Name		Werkstoff: -		Gew.: 2.65kg	
Bear.		29.11.2004		Ristovski		Benennung:		Aschenkastenset Scala			
Gepr.		.		.		Zeichnungsnummer:					
Freig.		24.03.2006		Ristovski		350035		b			
AUSTROFLAMM GmbH Austroflamm-Platz 1 A-4631 Krenglbach				AUSTROFLAMM		Zeichnungsnummer:		Index:		Blatt 1 von 1	
b Freigabe, Gleichteile 24.03.06 Ristovski				AUSTROFLAMM		350035		b		Blatt 1 von 1	
Index		Änderung		Datum		Name		Modelname: 350035		Zng.name: M_350035	



Änderung c
 Konstrukteur: Ristovski
 17.01.05
 Zuschnitt

Freigabe für
 Produktion
 17.01.05



1	4	LK-Ble.Schr. ISR 4.8x13	718247-92	Stahl	0.003
2	1	Scala Erweiterung 125/150	350201	-	0.234
3	1	Scala Flachknie geschweisst	715668-29	-	3.194
4	1	Scala Flachknie Spannstück	712812-29	St360	0.182
5	1	Scala Flachknie Stütze	712821-95	St360 elo.vz	0.197

Pos.	Stk.	Benennung	Zeichnungsnummer Artikelnummer	Werkstoff	Masse [kg]
------	------	-----------	-----------------------------------	-----------	---------------

Schutzvermerk nach DIN 34 beachten Weitergabe sowie Vervielfältigung dieser Unterlage, Verwertung und Mitteilung ihres Inhalts sind nicht gestattet, soweit nicht ausdrücklich zugestanden. Mit der Entgegennahme wird bei Zuwiderhandlung der Schadenersatz anerkannt.		Allgemeintol. DIN ISO 2768-m-S	Werkstück -kanten DIN 6784	Maßstab: 1:5	Format: DIN A3
				Werkstoff: -	Gew.: 3.82kg
		Datum	Name	Oberfläche: -	
		Bear. 01.09.2004	Dorner	Benennung: Flachknie kpl. Scala	
		Gepr.			
		Freig. 17.01.2005	Ristovski		
		AUSTROFLAMM GmbH Austroflamm-Platz 1 A-4631 Krenglbach		Zeichnungsnummer: 350200	Index: C
				Blatt 1 von 1	
c	Zuschnitt; Freigabe	17.01.2005	Ristovski	Modellname: 350200 Zng.name: M_350200	
Index	Änderung	Datum	Name		