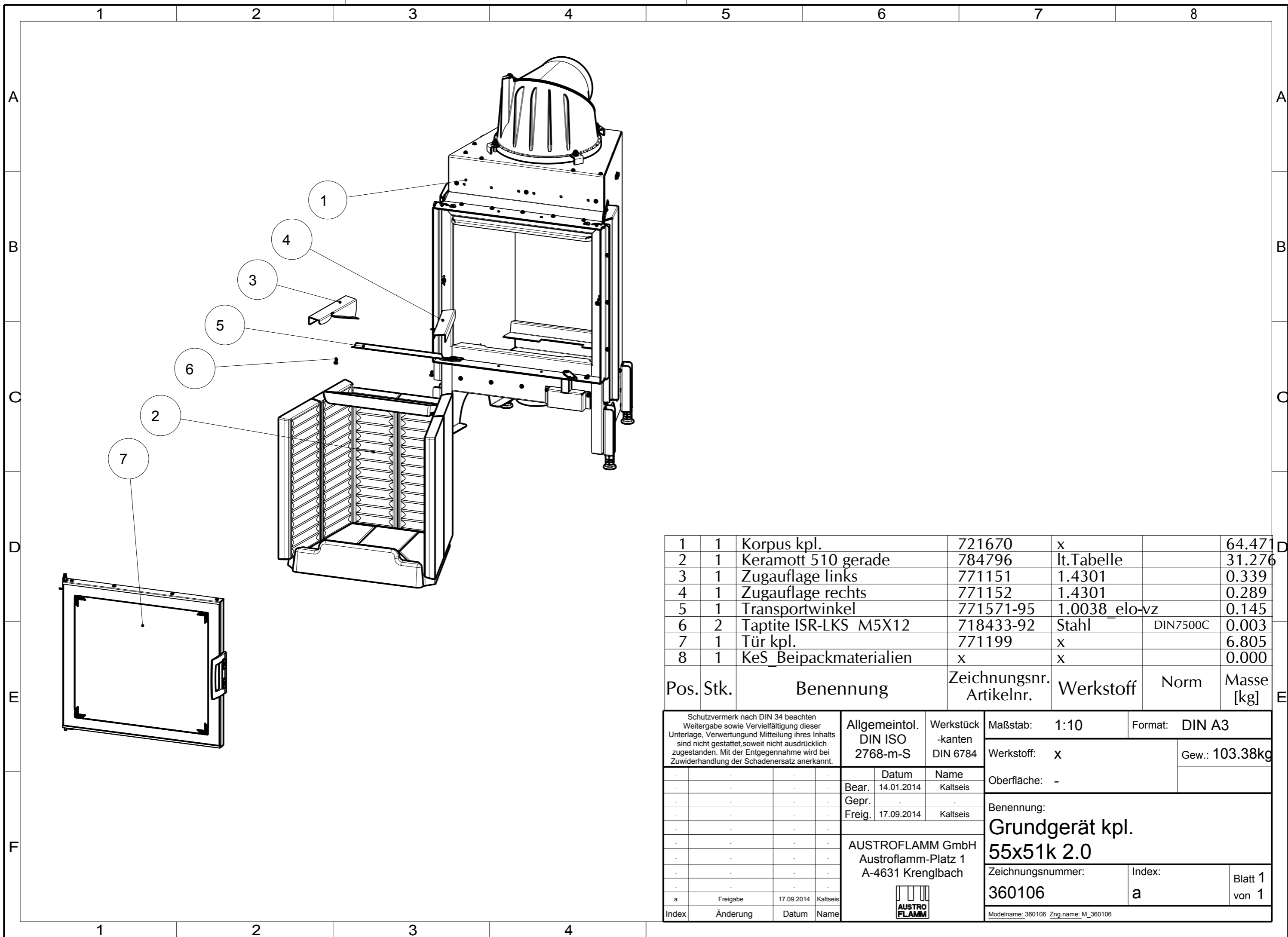


Info:  
 Aufsatzspeicher klein kpl. (350144) und  
 HMS Aufsatzs kpl. (361037)  
 nur ohne KV-Mantel montierbar

1	1	Grundgerät kpl.	360106	x	103.38
2	1	HMS kpl	361001	x	53.86
3	1	Aufsatzspeicherset klein kpl.	350144	x	12.44
4	1	Aufsatzspeicherstein	799801	ASM	24.76
5	1	KV-Mantel kpl	361005	x	26.39
6	1	Designerrahmen kpl.	361015-xx	x	1.64
7	1	Flachknie kpl.	350200	-	3.82
8	1	Scala Tragrahmen lang 150cm	350121	1.0038	4.44
9	1	HMS Aufsatz kpl.	361037	x	73.25
10	1	Aschenkastenset	350095	-	2.06


Pos.	Stk.	Benennung	Zeichnungsnr. Artikelnr.	Werkstoff	Masse [kg]
------	------	-----------	--------------------------	-----------	------------

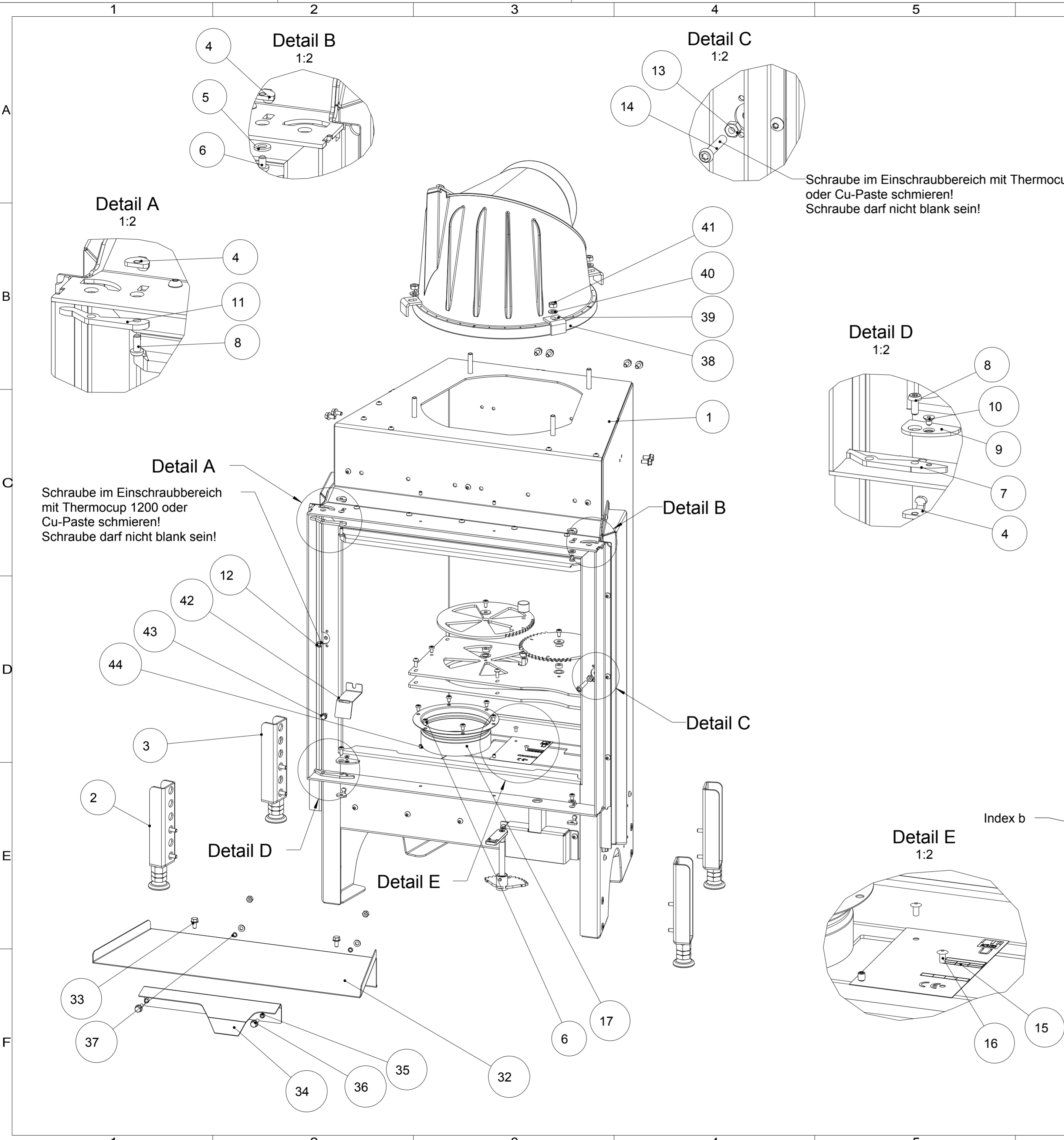
Schutzvermerk nach DIN 34 beachten Weitergabe sowie Vervielfältigung dieser Unterlage, Verwertung und Mitteilung ihres Inhalts sind nicht gestattet, soweit nicht ausdrücklich zugestanden. Mit der Entgegennahme wird bei Zuwiderhandlung der Schadenersatz anerkannt.		Allgemeintol. DIN ISO 2768-m-S	Werkstück -kanten DIN 6784	Maßstab: 1:10	Format: DIN A3
				Werkstoff: x	Gew.: 306.04kg
		Datum	Name	Oberfläche: -	
		Bear. 26.05.2014	Kaltseis	Benennung:	
		Gepr. .	.	Ke55x51k 2.0 Zubehör	
		Freig. x	x	Ke55x51k 2.0	
		AUSTROFLAMM GmbH Austroflamm-Platz 1 A-4631 Krenglbach		Zeichnungsnummer:	Index:
				-	-
				Blatt 1 von 1	
Index	Änderung	Datum	Name	Modellname: 55X51K_2_0_ZUBEHOER Zng_name: 55X51K_2_0_ZUBEHOER	



1	1	Korpus kpl.	721670	x		64.471
2	1	Keramott 510 gerade	784796	lt.Tabelle		31.276
3	1	Zugauflage links	771151	1.4301		0.339
4	1	Zugauflage rechts	771152	1.4301		0.289
5	1	Transportwinkel	771571-95	1.0038_elo-vz		0.145
6	2	Taptite ISR-LKS M5X12	718433-92	Stahl	DIN7500C	0.003
7	1	Tür kpl.	771199	x		6.805
8	1	KeS_Beipackmaterialien	x	x		0.000

Pos.	Stk.	Benennung	Zeichnungsnr. Artikelnr.	Werkstoff	Norm	Masse [kg]
------	------	-----------	--------------------------	-----------	------	------------

<small>Schutzvermerk nach DIN 34 beachten Weitergabe sowie Vervielfältigung dieser Unterlage, Verwertung und Mitteilung ihres Inhalts sind nicht gestattet, soweit nicht ausdrücklich zugestanden. Mit der Entgegennahme wird bei Zuwerdung der Schadenersatz anerkannt.</small>				Allgemeintol. DIN ISO 2768-m-S		Werkstück -kanten DIN 6784		Maßstab: 1:10		Format: DIN A3	
				Werkstoff: x		Gew.: 103.38kg		Oberfläche: -		Benennung: <b>Grundgerät kpl. 55x51k 2.0</b>	
Bear.		14.01.2014		Name		Kaltseis		Zeichnungsnummer:			
Gepr.				Datum		Name		360106		a	
Freig.		17.09.2014		Datum		Name		Blatt 1 von 1			
				AUSTROFLAMM GmbH Austroflamm-Platz 1 A-4631 Krenglbach				Modellname: 360106		Zng.name: M_360106	
a		Freigabe		17.09.2014		Kaltseis					
Index		Änderung		Datum		Name					

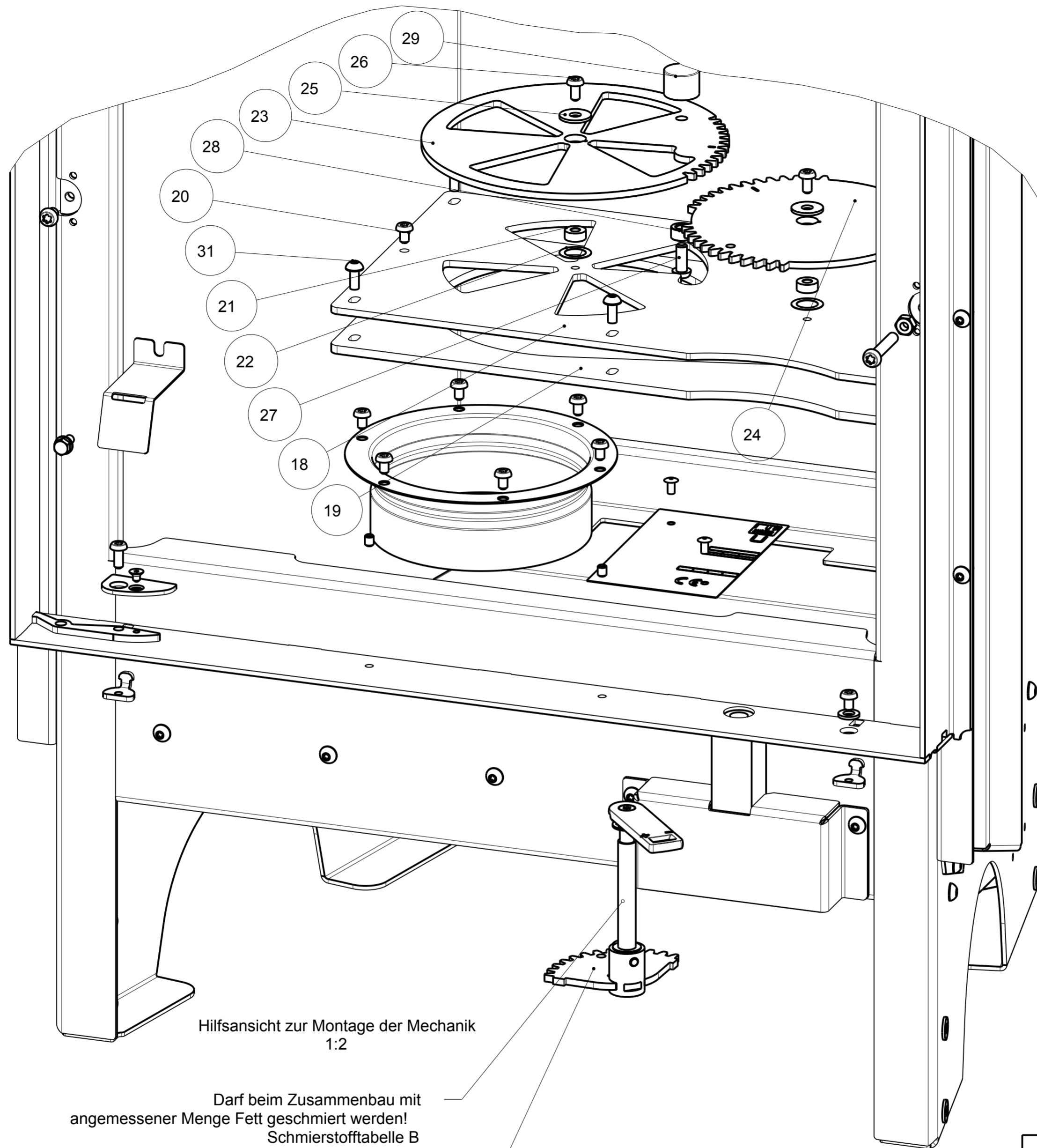


Schraube im Einschraubbereich mit Thermocup 1200 oder Cu-Paste schmieren!  
Schraube darf nicht blank sein!

Schraube im Einschraubbereich mit Thermocup 1200 oder Cu-Paste schmieren!  
Schraube darf nicht blank sein!

Pos.	Stk.	Benennung	Zeichnungsnr. Artikelnr.	Werkstoff	Norm	Masse [kg]
1	1	Korpus geschw.	721665-29	x		42.283
2	2	Fuss kpl	769744	-		1.411
3	2	Fuss kpl rechts	771000	-		1.411
4	4	Gewindeplättchen gebogen	771226-29	1.0038		0.006
5	4	Scheibe o.F. f.M6	718065-92	Stahl	DIN125	0.001
6	8	ISK LKS M5x8	718561-92	10.9	ISO7380	0.002
7	1	Scharnier unten	771237-29	1.0038		0.022
8	2	ISK LKS M5x12	718041-92	10.9	ISO7380	0.003
9	1	Abdeckung	769384-29	1.0038		0.013
10	1	ISK Senk. M4x6	718502-92	10.9	DIN7991	0.001
11	1	Scharnier oben	771229-29	1.0038		0.018
12	1	ISK LKS M6x8	718129-92	10.9	ISO7380	0.003
13	3	SK-Mutter M6	718076-92	8	DIN934	0.003
14	1	ISK LKS M6x35	718376-92	10.9	ISO7380	0.009
15	1	Typenschild	940132	Al		0.010
16	2	Blindniete A Ø4.0x7.6	718358-91	1.0038	DIN7337	0.001
17	1	Anschlussstück ohne Bohrung	717864-94	1.0038		0.154
18	1	Lagerplatte oben	721029-95	1.0038 elo-vz		1.789
19	1	Lagerplatte unten	772944-95	1.0038 elo-vz		1.524
20	2	ISK LKS M5x8	718561-92	10.9	ISO7380	0.002
21	2	Distanz 5.1x12x5	719717	Messing		0.004
22	4	P-Scheibe 12x18x0,2	718755-92	Stahl	DIN988	0.000
23	1	Luftreglerscheibe	721031-92	1.0038		0.492
24	1	Luftreglerscheibe	771350-92	1.0038		0.000
25	2	K-Scheibe f. M6	718131-92	Stahl	DIN9021	0.003
26	2	ISK LKS M5x10	718589-92	10.9	ISO7380	0.003
27	1	ISK LKS M6x16	718257-92	10.9	ISO7380	0.005
28	1	Distanz 6.5x12x6.5	721676-92	1.0038		0.004
29	1	Silikon-Metall-Puffer	772099	1.0038		0.036
30	1	Schaltmechanismus kpl	771400	x		0.215
31	6	Taptite ISR-LKS M5X12	718433-92	Stahl	DIN7500C	0.003
32	1	Querkanal	721648-95	1.0038 elo-vz		1.497
33	10	Taptite SKS M6x12	718107-92	Stahl	DIN7500D	0.007
34	1	Primärluftklappe	721013-95	1.0038 elo-vz		0.271
35	2	Distanz 6.5x8x4.5	712120-92	1.0038		0.001
36	2	Taptite SKS M6x16	718109-92	Stahl	DIN7500D	0.008
37	2	Distanz 6,2x8x2,5	772441-92	1.0038		0.000
38	1	Rauchsammler DM160 kpl.	793014	-		12.141
39	4	Spannpratze	762314-29	1.0038		0.042
40	4	Scheibe o.F. f.M8	718144-92	Stahl	DIN125	0.002
41	4	SK-Mutter M8	718077-92	8	DIN934	0.006
42	1	Keramott Halteblech	771193-95	1.0038 elo-vz		0.021
43	1	Taptite SKS M5x10	718104-92	Stahl	DIN7500D	0.004
44	4	ISR Gew.-stift M5x6	718032-92	1.0038	DIN916	0.001

Schutzvermerk nach DIN 34 beachten Weitergabe sowie Vervielfältigung dieser Unterlage, Verwertung und Mitteilung ihres Inhalts sind nicht gestattet, soweit nicht ausdrücklich zugestanden. Mit der Entgegennahme wird bei Zuwerdung der Schadenersatz anerkannt.		Allgemeintol. DIN ISO 2768-m-S		Werkstück -kanten DIN 6784		Maßstab: 1:5		Format: DIN A2	
b Bauteil ausgetauscht 04.08.2015 Kaltseis		Datum 03.09.2013		Name Kaltseis		Werkstoff: x		Gew.: 64.23kg	
a Freigabe; Bauteile hinzugef. 17.09.2014 Kaltseis		Gepr. 17.09.2014		Freig. Kaltseis		Oberfläche: -			
Index Änderung Datum Name		AUSTROFLAMM GmbH Austroflamm-Platz 1 A-4631 Krenglbach		Zeichnungsnummer: 721670		Index: b		Blatt 1 von 3	
		AUSTROFLAMM		Modelname: 721670 Zng_name_M_721670					

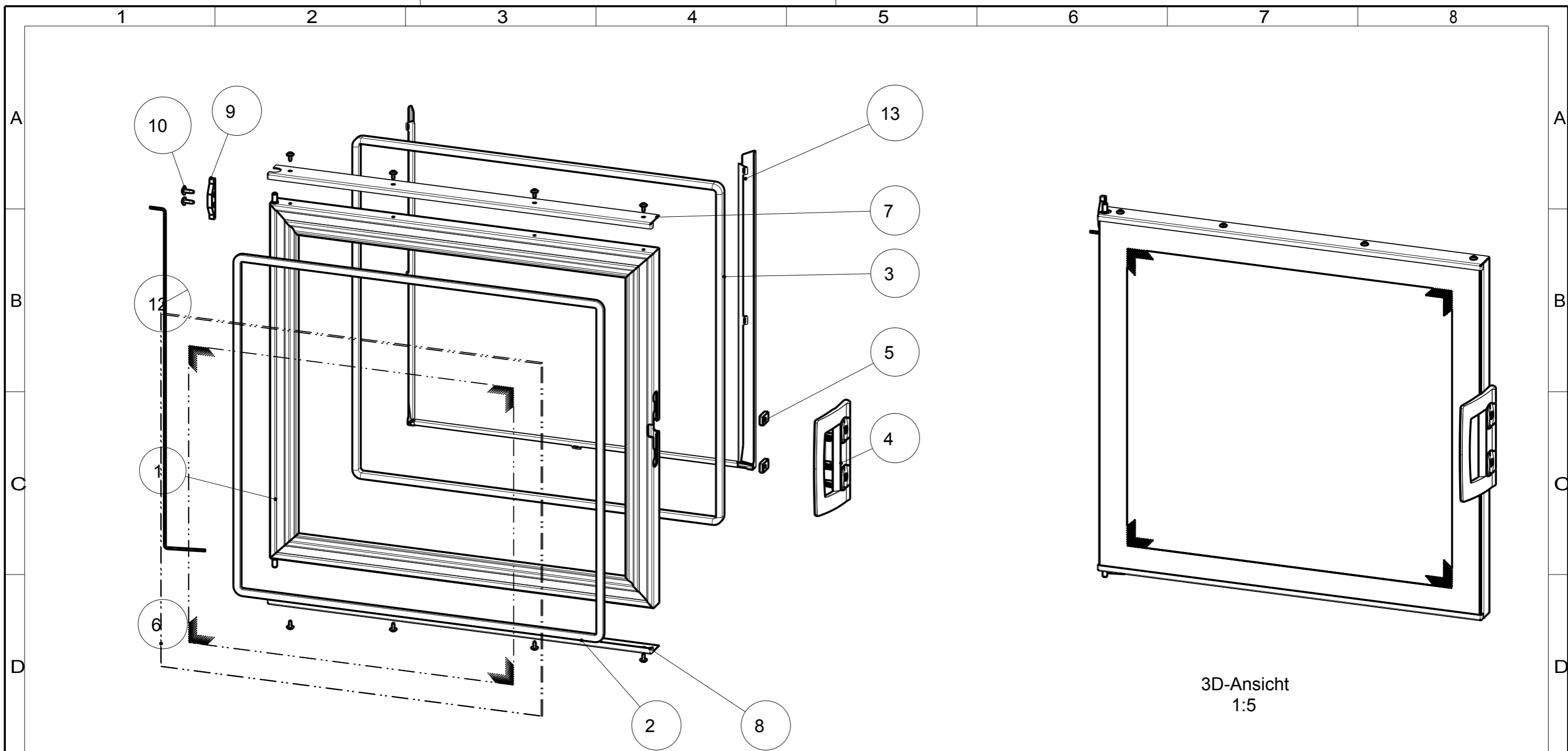


Hilfsansicht zur Montage der Mechanik  
1:2

Darf beim Zusammenbau mit  
angemessener Menge Fett geschmiert werden!  
Schmierstofftabelle B

30

<small>Schutzvermerk nach DIN 34 beachten Weitergabe sowie Vervielfältigung dieser Unterlage, Verwertung und Mitteilung ihres Inhalts sind nicht gestattet, soweit nicht ausdrücklich zugestanden. Mit der Entgegennahme wird bei Zuwerdung der Schadensersatz anerkannt.</small>				Allgemeintol. DIN ISO 2768-m-S		Werkstück -kanten DIN 6784		Maßstab: 1:5	Format: DIN A2		
				Werkstoff: x		Gew.: 64.47kg		Oberfläche: -			
				Datum		Name					
				Bear. 03.09.2013		Kaltseis					
				Gepr.							
				Freig. 17.09.2014		Kaltseis					
				Benennung: <b>Korpus kpl. 55x51k 2.0</b>							
				AUSTROFLAMM GmbH Austroflamm-Platz 1 A-4631 Krenglbach			Zeichnungsnummer: <b>721670</b>		Index: <b>a</b>		Blatt 3 von 3
a Freigabe; Bauteile hinzugef. 17.09.2014 Kaltseis						<small>Modellname: 721670 Zng.name: M_721670</small>					
Index	Änderung	Datum	Name								



3D-Ansicht  
1:5

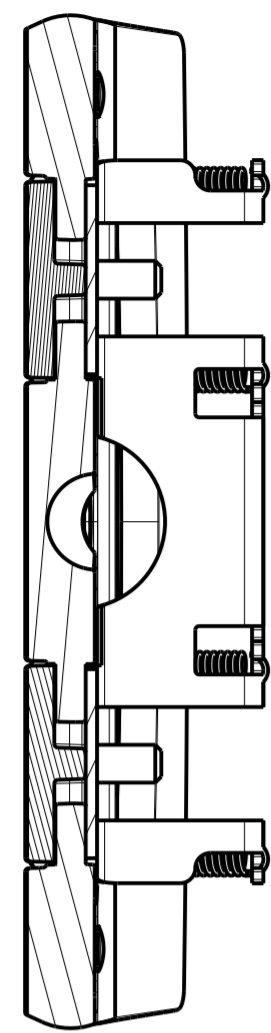
Pos.	Stk.	Benennung	Zeichnungsnr. Artikelnr.	Werkstoff	Volumen [dm <sup>3</sup> ]	Masse [kg]
1	1	Tür geschweisst	771195-29	x	0.379	2.977
2	1	Flachdichtung 10x5x1900	718438	Textilglas	0.082	0.082
3	1	Ovaldichtung 16x8x1884	718763	Textilglas	0.214	0.214
4	1	Klappgriff kpl	771096-96	x	0.042	0.284
5	2	Gewindeplatte	771485-92	1.0038	0.001	0.009
6	1	Türglas	771194	Neoceram	0.980	2.450
7	1	Glasleiste oben	771137-29	1.0038	0.019	0.152
8	1	Glasleiste unten	771178-29	1.0038	0.019	0.152
9	1	Türanschlag	771091-92	1.0038	0.002	0.017
10	2	ISR Sh.-tracs 40x12	718594-92	Stahl	0.000	0.002
11	8	ISR Sh.-tracs 35x8	718596-92	Stahl	0.000	0.001
12	1	Gleichteil BA1 FEDER	771166-15	1.4310	0.003	0.022
13	1	Türreflektor	771256	1.0038 feuer-alu	0.054	0.425

Schutzvermerk nach DIN 34 beachten  
Weitergabe sowie Vervielfältigung dieser  
Unterlage, Verwertung und Mitteilung ihres Inhalts  
sind nicht gestattet, soweit nicht ausdrücklich  
zugestanden. Mit der Entgegennahme wird bei  
Zuwerdung der Schadenersatz anerkannt.

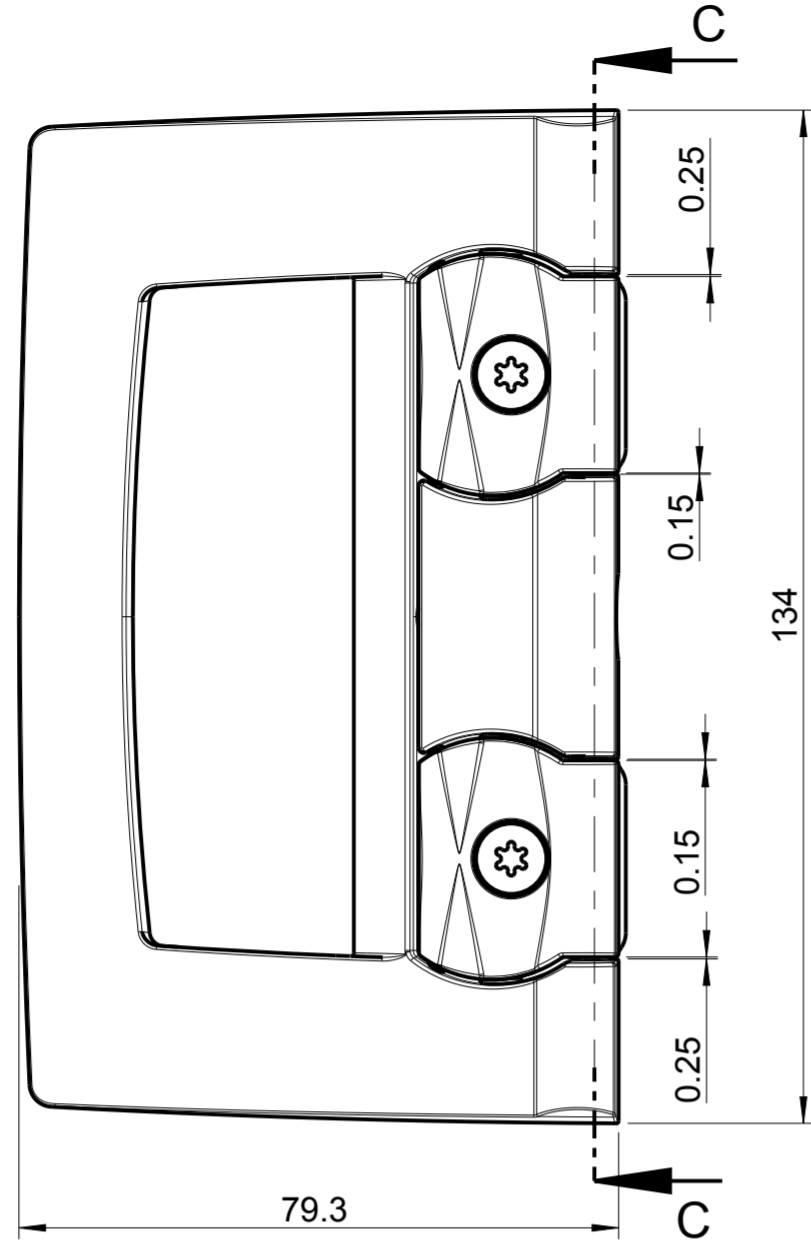
Index	Änderung	Datum	Name
c	Türdichtung geändert	04.06.2014	Kaltseis
b	Gewindeplatte neu	05.02.2010	Waibel
a	Freigabe	22.06.2009	Osta.

Allgemeintol. DIN ISO 2768-m-S	Werkstück -kanten DIN 6784	
	Datum	
	Name	
	Werkstoff	
Bear.	20.01.2009	Waibel
Gepr.		
Freig.	22.06.2009	Ostaszewski
AUSTROFLAMM GmbH Austroflamm-Platz 1 A-4631 Krenglbach		
		

Maßstab: 1:5	Format: DIN A3
Werkstoff: x	Gew.: 6.81kg
Oberfläche: -	
Benennung: <b>Tür kpl. 55X51K</b>	
Zeichnungsnummer: <b>771199</b>	Index: <b>C</b>
Blatt 1 von 2	
Modellname: 771199 Zng.name: M_771199	



C-C



79.3

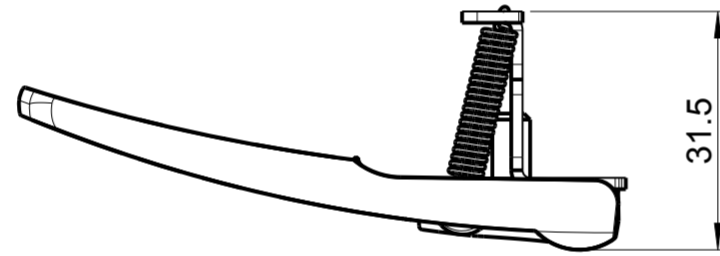
134

0.25

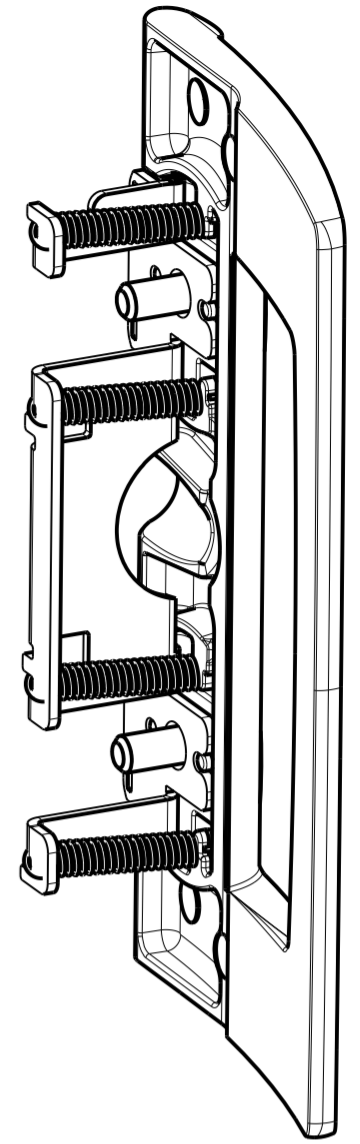
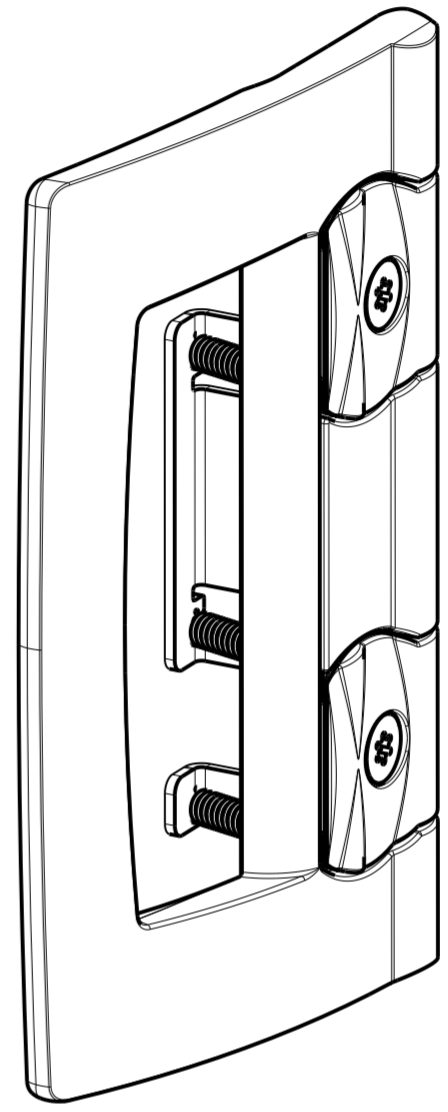
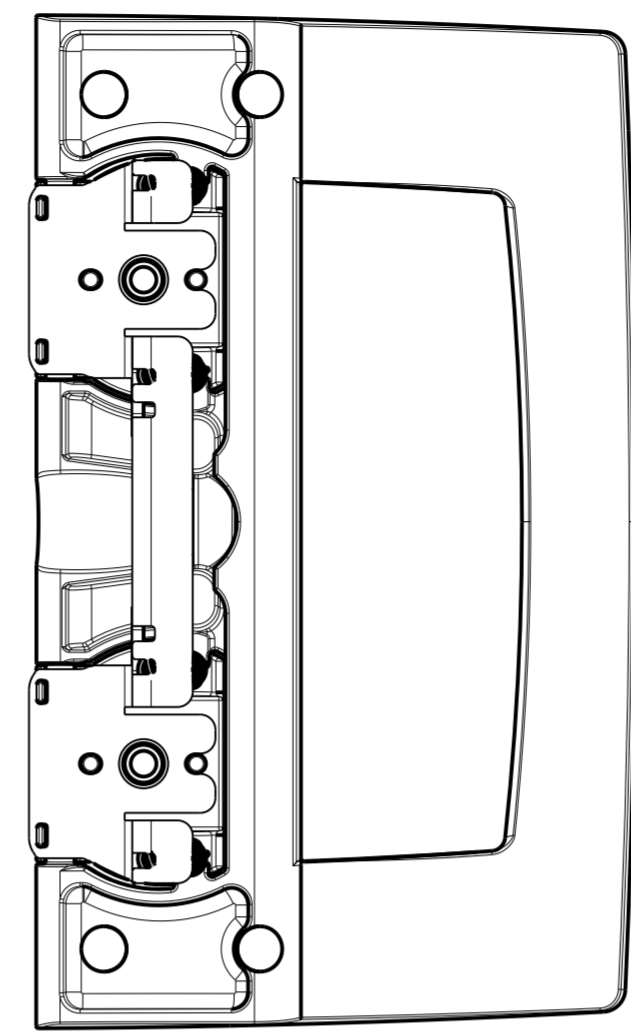
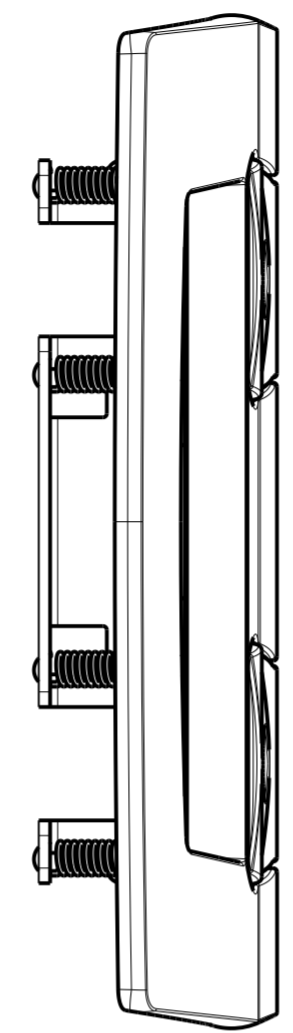
0.15

0.15

0.25

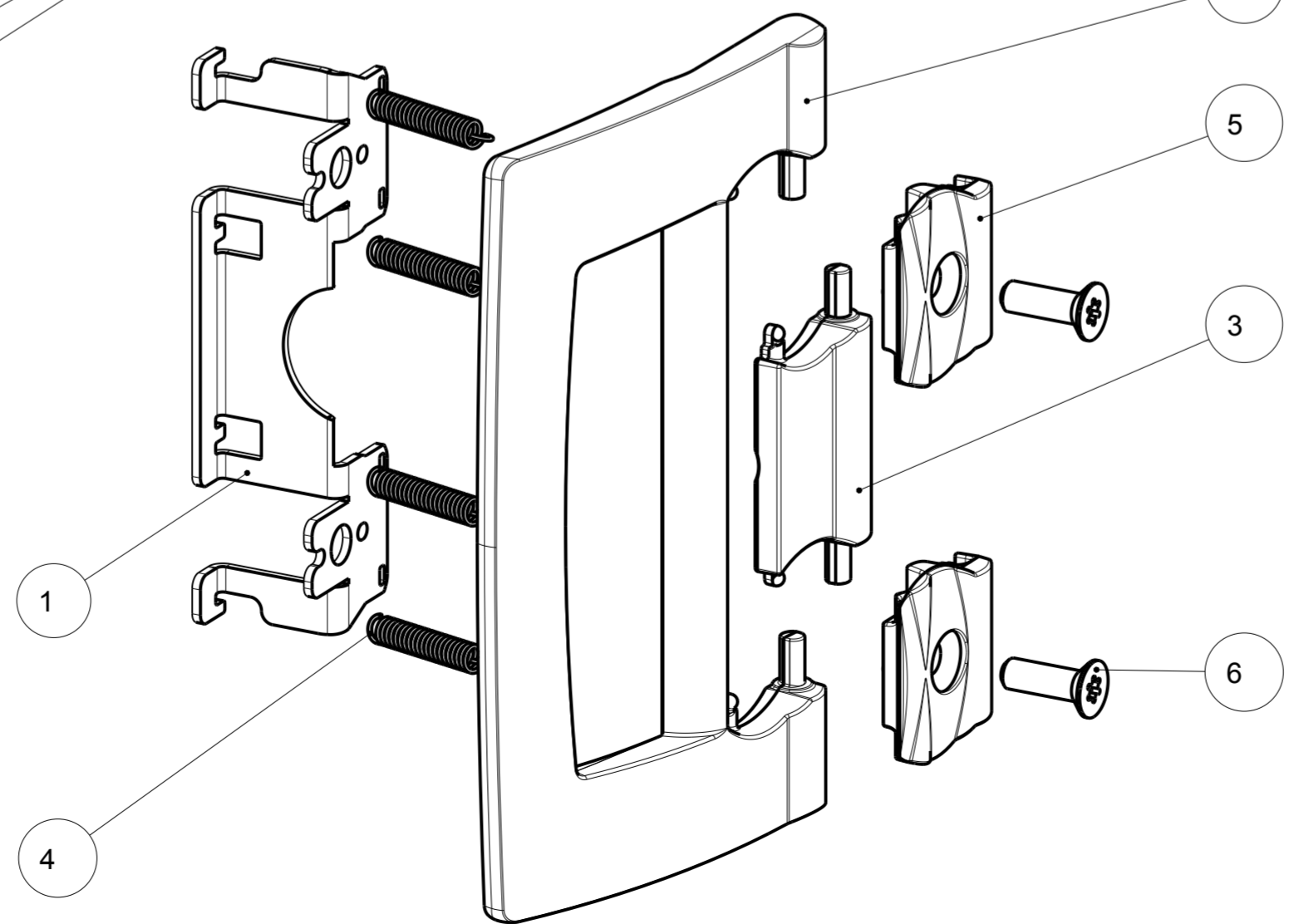
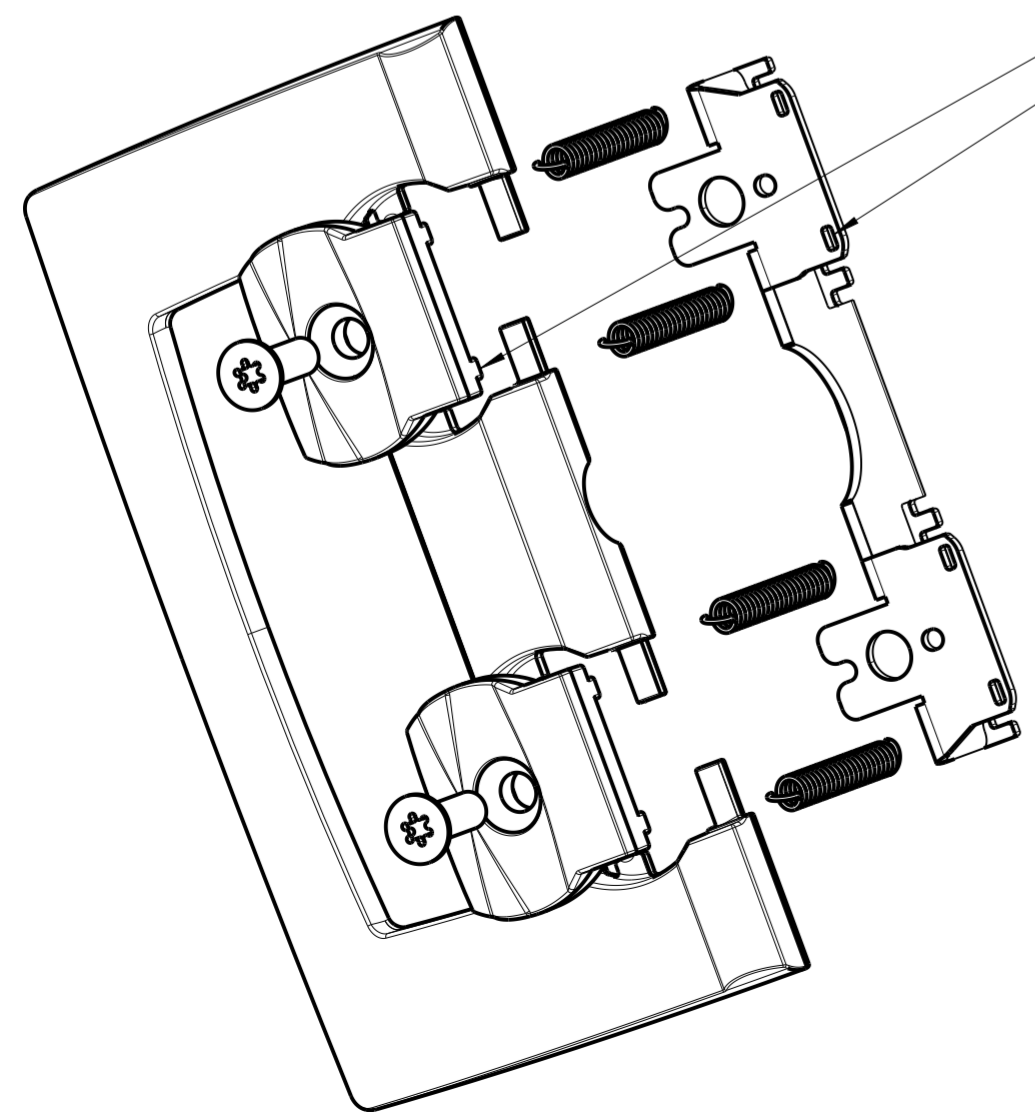


31.5



3D ANSICHTEN  
1:1

Index d: Klappgriffplatte Ind. f mit je 2 Nasen formschlüssig verbunden

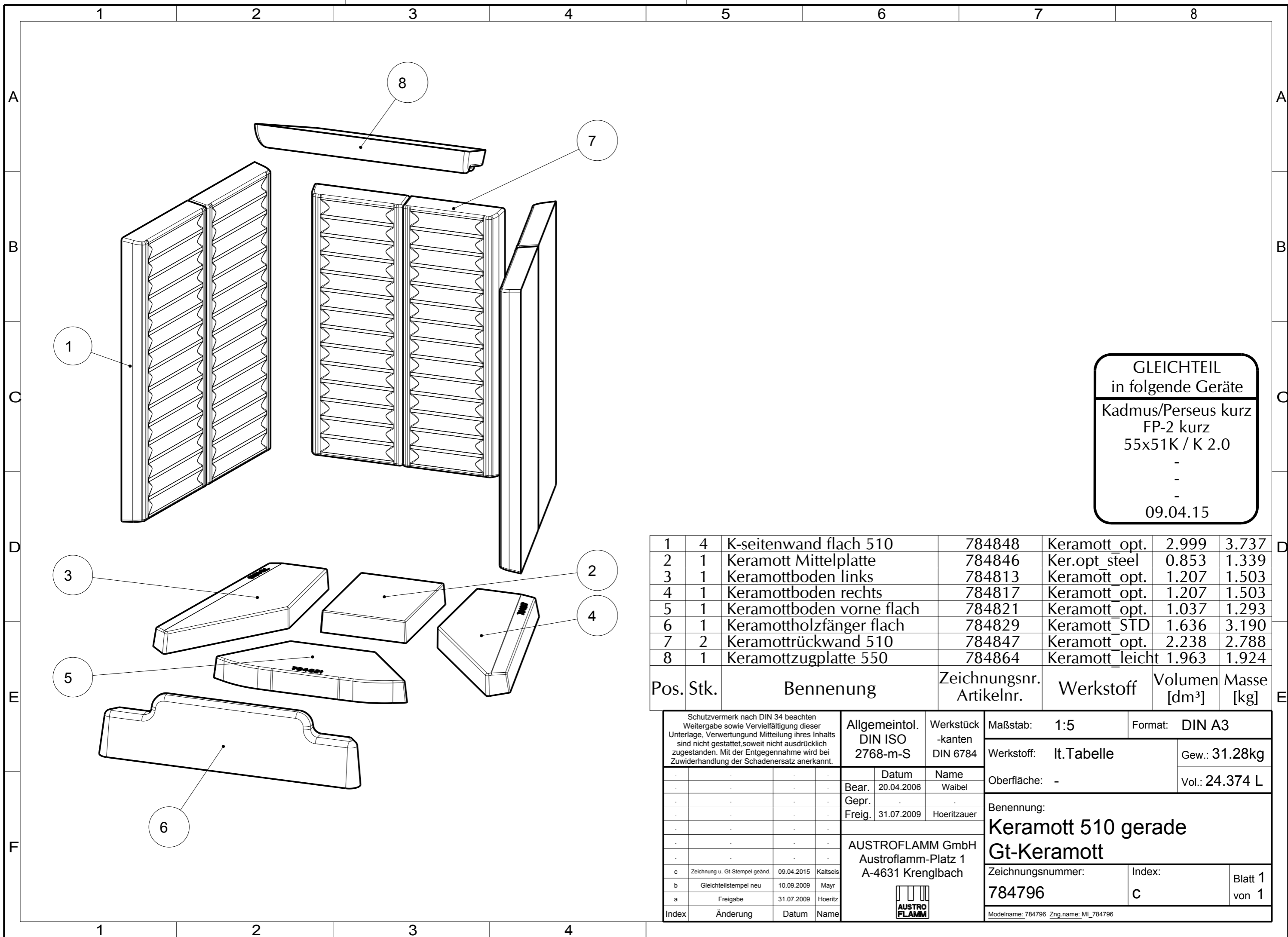


**Notiz 2**  
Ab 01.06.2010 ist nur die Klappgriffplatte mit Index f oder höher zulässig.  
Klappgriffplatten mit Index e können weiterhin in Klappgriff kpl. KeKr, Art.Nr. 771280 aufgebraucht werden.

**Notiz 1**  
Teile mittels Kabelbinder zusammengefasst  
Schrauben extra begeben!

Pos.	Stk.	Benennung	Zeichnungsnr. Artikelnr.	Werkstoff	Masse [kg]
1	1	K-Griffträger	771285-15	1.4301	0.03
2	1	Klappgriff	771156-96	Z410	0.18
3	1	Klappgriffklinke	771136-96	Z410	0.03
4	4	Zugfeder	771169-15	1.4310	0.02
5	2	Klappgriffplatte	771196-96	Z410	0.03
6	2	ISR-Senk. M5x16	718603-96	1.0038	0.00

Schutzvermerk nach DIN 34 beachten Weitergabe sowie Vervielfältigung dieser Unterlage, Verwertung und Mitteilung ihres Inhalts sind nicht gestattet, soweit nicht ausdrücklich zugestanden. Mit der Entgegennahme wird bei Zuwiderhandlung der Schadenersatz anerkannt.		Allgemeintol. DIN ISO 2768-m-S	Werkstück -kanten DIN 6784	Maßstab: 1:1	Format: DIN A2
Bear.	26.11.2008	Name	Waibel	Werkstoff: x	Gew.: 0.28kg
Gepr.				Oberfläche: -	Vol.: 0.042 L
Freig.	14.10.2009		Waibel	Benennung: <b>Klappgriff kpl KeK</b>	
AUSTROFLAMM GmbH Austroflamm-Platz 1 A-4631 Krenglbach			Zeichnungsnummer: <b>771096-96</b>		Index: <b>d</b>
d	Notiz 2 - Klappgriffplatte	31.05.2010	Waibel	Blatt 1 von 1	
c	Notiz 1; Freigabe	14.10.2009	Waibel		
b	Anordnung	02.06.2009	Waibel		
Index	Änderung	Datum	Name	Modellname: 771096 Zng.name: M_771096	



GLEICHTEIL  
in folgende Geräte  
Kadmus/Perseus kurz  
FP-2 kurz  
55x51K / K 2.0  
-  
-  
-  
09.04.15

1	4	K-seitenwand flach 510	784848	Keramott_opt.	2.999	3.737
2	1	Keramott Mittelplatte	784846	Ker.opt_steel	0.853	1.339
3	1	Keramottboden links	784813	Keramott_opt.	1.207	1.503
4	1	Keramottboden rechts	784817	Keramott_opt.	1.207	1.503
5	1	Keramottboden vorne flach	784821	Keramott_opt.	1.037	1.293
6	1	Keramottholzfänger flach	784829	Keramott_STD	1.636	3.190
7	2	Keramottrückwand 510	784847	Keramott_opt.	2.238	2.788
8	1	Keramottzugplatte 550	784864	Keramott_leicht	1.963	1.924

Pos.	Stk.	Benennung	Zeichnungsnr. Artikelnr.	Werkstoff	Volumen [dm³]	Masse [kg]
------	------	-----------	--------------------------	-----------	---------------	------------

Schutzvermerk nach DIN 34 beachten  
Weitergabe sowie Vervielfältigung dieser  
Unterlage, Verwertung und Mitteilung ihres Inhalts  
sind nicht gestattet, soweit nicht ausdrücklich  
zugestanden. Mit der Entgegennahme wird bei  
Zuwerdung der Schadenersatz anerkannt.

Allgemeintol.  
DIN ISO  
2768-m-S

Werkstück  
-kanten  
DIN 6784

Maßstab: 1:5      Format: DIN A3

Werkstoff: lt. Tabelle      Gew.: 31.28kg

Oberfläche: -      Vol.: 24.374 L

Datum	Name
Bear. 20.04.2006	Waibel
Gepr.	
Freig. 31.07.2009	Hoeritzauer

AUSTROFLAMM GmbH  
Austroflamm-Platz 1  
A-4631 Krenglbach



Benennung:  
**Keramott 510 gerade  
Gt-Keramott**

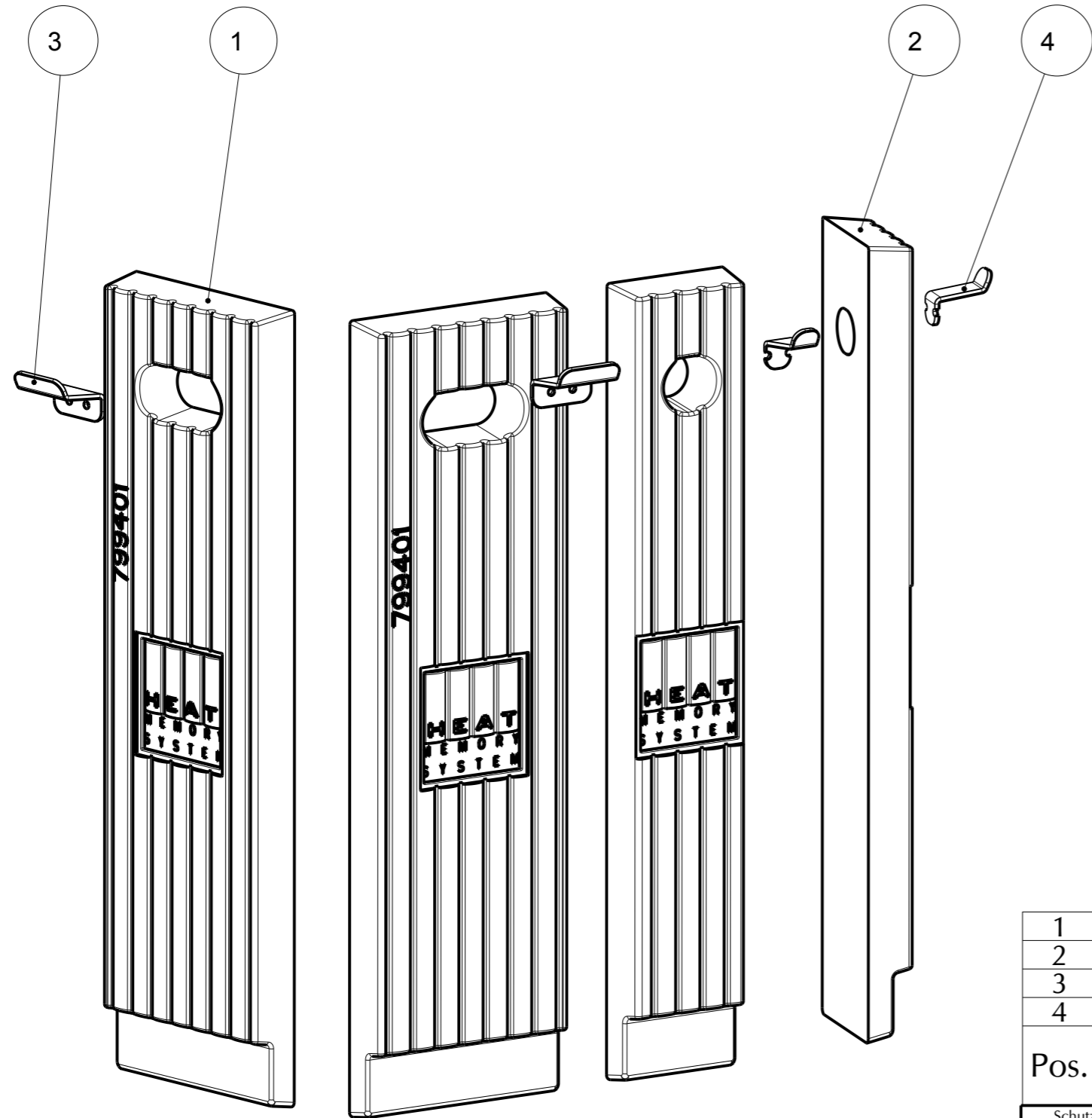
Zeichnungsnummer: **784796**      Index: **C**      Blatt 1 von 1

Index	Änderung	Datum	Name
c	Zeichnung u. Gt-Stempel geänd.	09.04.2015	Kaltseis
b	Gleichteilstempel neu	10.09.2009	Mayr
a	Freigabe	31.07.2009	Hoeritz

Modellname: 784796    Zng.name: MI\_784796

1 2 3 4 5 6 7 8

A  
B  
C  
D  
E  
F



3D-Ansicht

1	2	HMS-STEIN HINTEN GROSS	799401		16.85
2	2	HMS-STEIN HINTEN KLEIN	799403		9.87
3	2	HMS-Halter breit	771108-95	1.0038	0.15
4	2	HMS-Halter schmal	771111-95	1.0038	0.06

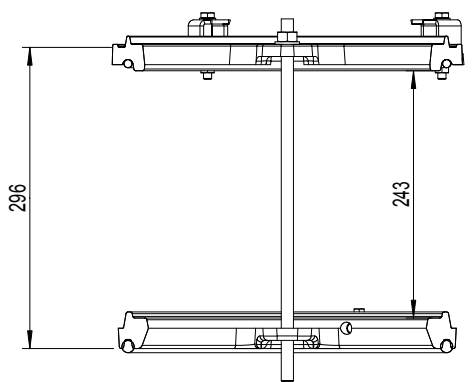
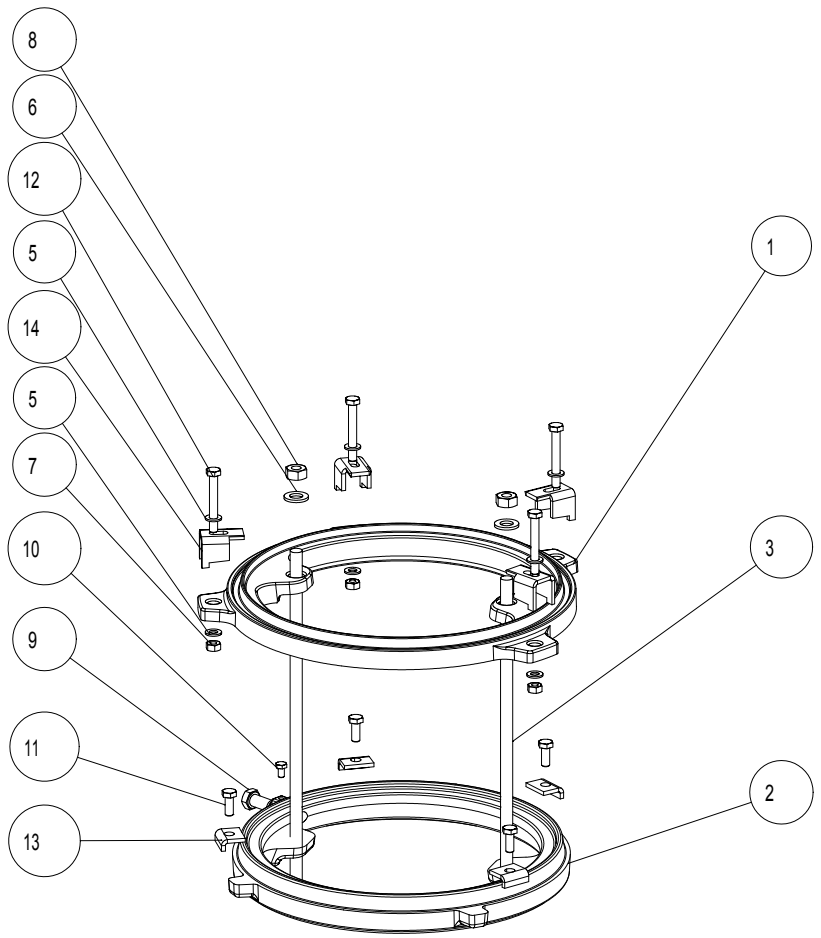
Pos.	Stk.	Benennung	Zeichnungsnr. Artikelnr.	Werkstoff	Masse [kg]
------	------	-----------	--------------------------	-----------	------------

<small>Schutzvermerk nach DIN 34 beachten Weitergabe sowie Vervielfältigung dieser Unterlage, Verwertung und Mitteilung ihres Inhalts sind nicht gestattet, soweit nicht ausdrücklich zugestanden. Mit der Entgegennahme wird bei Zu widerhandlung der Schadenersatz anerkannt.</small>				Allgemeintol. DIN ISO 2768-m-S		Werkstück -kanten DIN 6784		Maßstab: 1:5		Format: DIN A3	
				Bear. 26.01.2009		Name Waibel		Werkstoff: x		Gew.: 53.86kg	
Gepr.		Datum		Name		Benennung:		HMS kpl		Vol.: 17.863 L	
Freig. 24.06.2009		Datum		Name		HMS Ke55		Zeichnungsnummer:		Blatt 1 von 1	
AUSTROFLAMM GmbH		Austroflamm-Platz 1		A-4631 Krenglbach		361001		Index: a			
a		Freigabe		24.06.2009		Osta.		Modelname: HMS_KE550		Zng.name: M_361001	
Index		Änderung		Datum		Name					

1 2 3 4







Maße mit 2  
Speichersteine

Ersatz für  
**799809**  
Konstrukteur: Ristovski  
03.04.06

**Wird nicht vormontiert!  
Nur verpacken!**

Pos.	Stk.	Benennung	Zeichnungsnr. Artikelnr.	Werkstoff	Masse [kg]
1	1	Adapter oben klein kpl.	799806	x	5.616
2	1	Adapter unten klein kpl.	799813	x	5.589
3	2	Gewindestange M12x1000	x-91	DIN 975 bl.vz.	0.316
4	1	Montageanleitung	x	-	0.000
5	8	Scheibe o.Fase f.M8	718144-92	DIN 125A sw. vz.	0.002
6	2	Scheibe o.Fase f.M12	718341-92	DIN 125A sw. vz.	0.006
7	4	SK-Mutter M8	718077-92	DIN 934 sw.vz.	0.006
8	2	SK-Mutter M12	718339-92	DIN 934 sw.vz.	0.018
9	1	SK-Schraube M12x25	718537-92	DIN 933 sw.vz.	0.038
10	1	Sk-Schraube M6x10	718082-92	DIN 933 sw.vz.	0.005
11	4	SK-Schraube M8x20	718095-92	DIN 933 sw.vz.	0.014
12	4	SK-Schraube M8x60	718541-91	DIN 933 bl.vz.	0.030
13	4	Spannpratze 1	799814-29	1.0038	0.026
14	4	Spannpratze 2	799812-29	1.0038	0.065

Die Rauchrohranschlusshöhe erhöht sich  
bei Verwendung von:  
1 Stk. Aufsatzspeicherstein (350143) um...175 mm  
2 Stk. Aufsatzspeicherstein (350143) um...296mm  
3 Stk. Aufsatzspeicherstein (350143) um...417mm  
4 Stk. Aufsatzspeicherstein (350143) um...538 mm

<small>Schutzvermerk nach DIN 34 beachten Weitergabe sowie Vervielfältigung dieser Unterlage, Verwertung und Mittelteilung ihres Inhalts sind nicht gestattet, soweit nicht ausdrücklich zugestanden. Mit der Entgegennahme wird bei Zuwerdung der Schadenersatz anerkannt.</small>		<b>Allgemeintol.</b> DIN ISO 2768-m-S	<b>Werkstück</b> -kanten DIN 6784	<b>Maßstab:</b> 1:5 <b>Format:</b> DIN A3	<b>Werkstoff:</b> x <b>Gew.:</b> 12.49 kg
		<b>Bear.</b> 11.11.2005 <b>Gepr.</b> <b>Freig.</b> 03.04.2006	<b>Datum</b> <b>Name</b> Ristovski	<b>Oberfläche:</b> -	<b>Benennung:</b> <b>Aufsatzspeicherset klein kpl.</b> <b>Austroflamm Ke DM 160/180</b>
		<b>AUSTROFLAMM GmbH</b> Austroflamm-Platz 1 A-4631 Krenglbach		<b>Zeichnungsnummer:</b> 350144	<b>Index:</b> b <b>Blatt</b> 1 <b>von</b> 1
b	Text f. Aufsatzspeichersteine neu	27.11.2009	Hoeritz		
a	Pos. 12 / Anzahl Pos. 5	08.05.2006	Ristovski		
Index	Änderung	Datum	Name		



Modellname: 350144 Zng.name: M\_350144

1 2 3 4 5 6 7 8

A

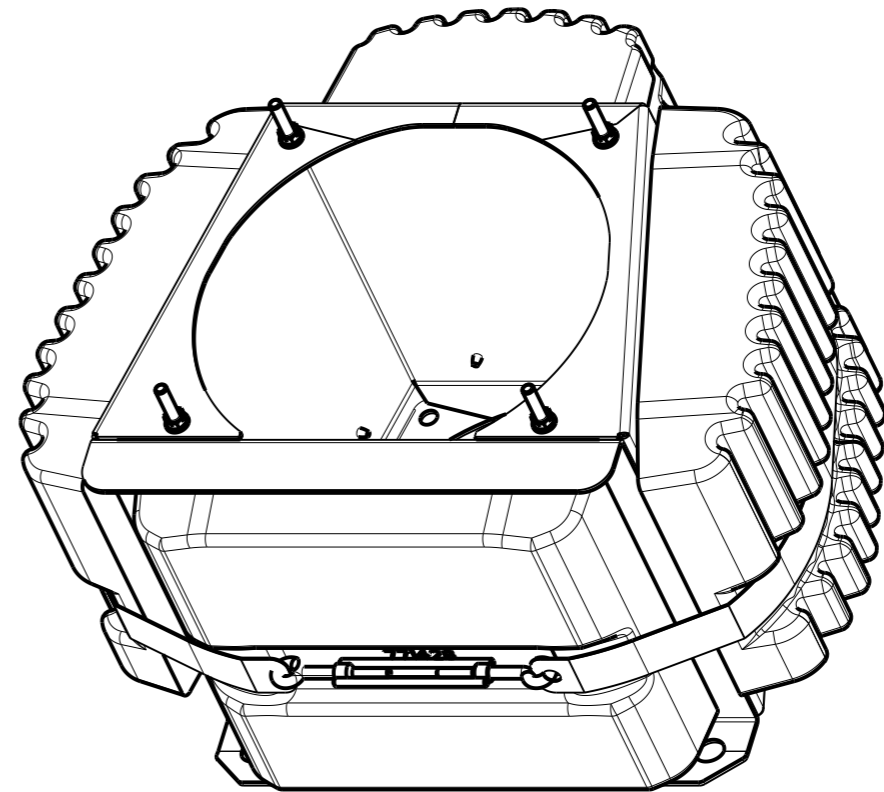
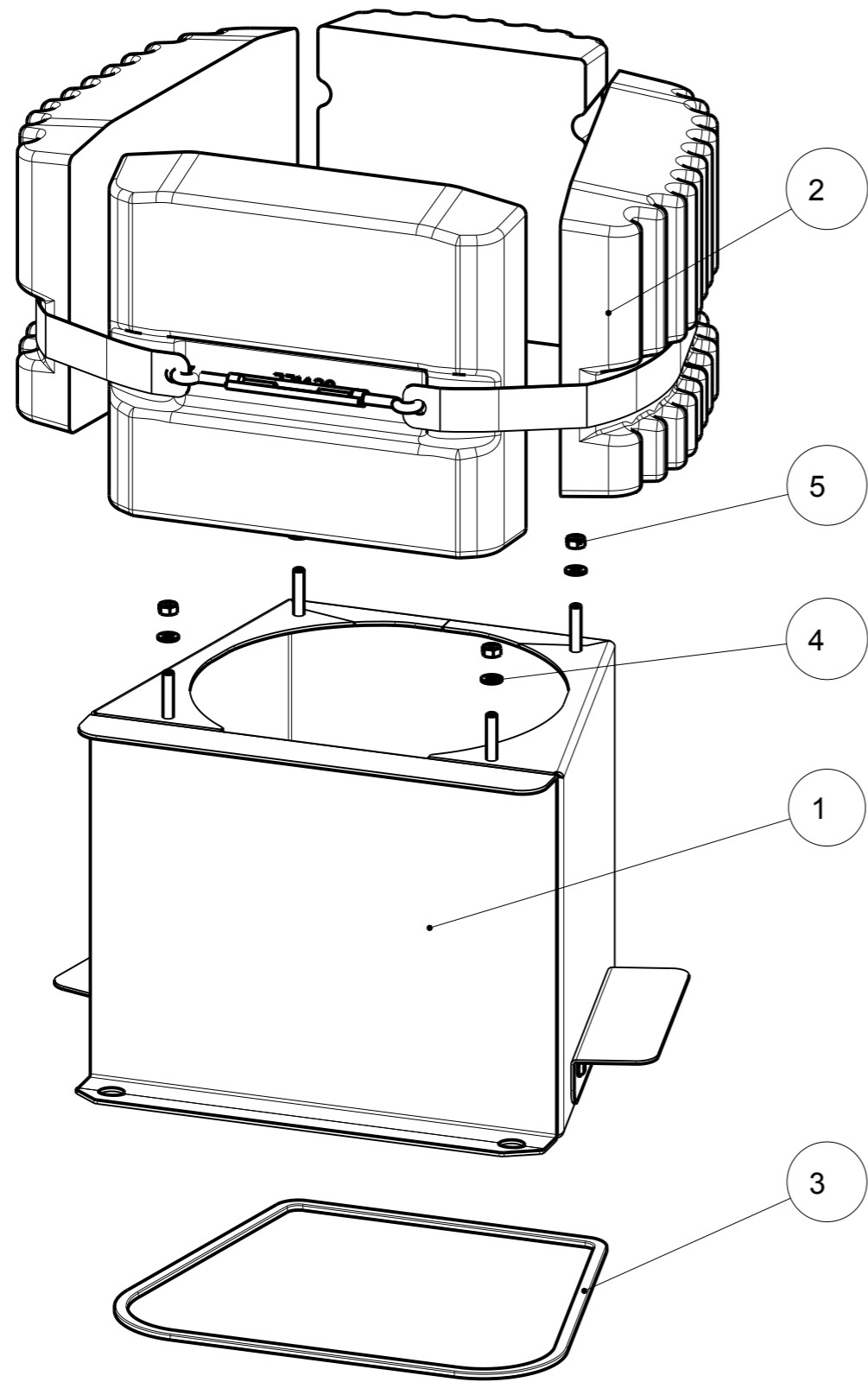
B

C

D

E

F

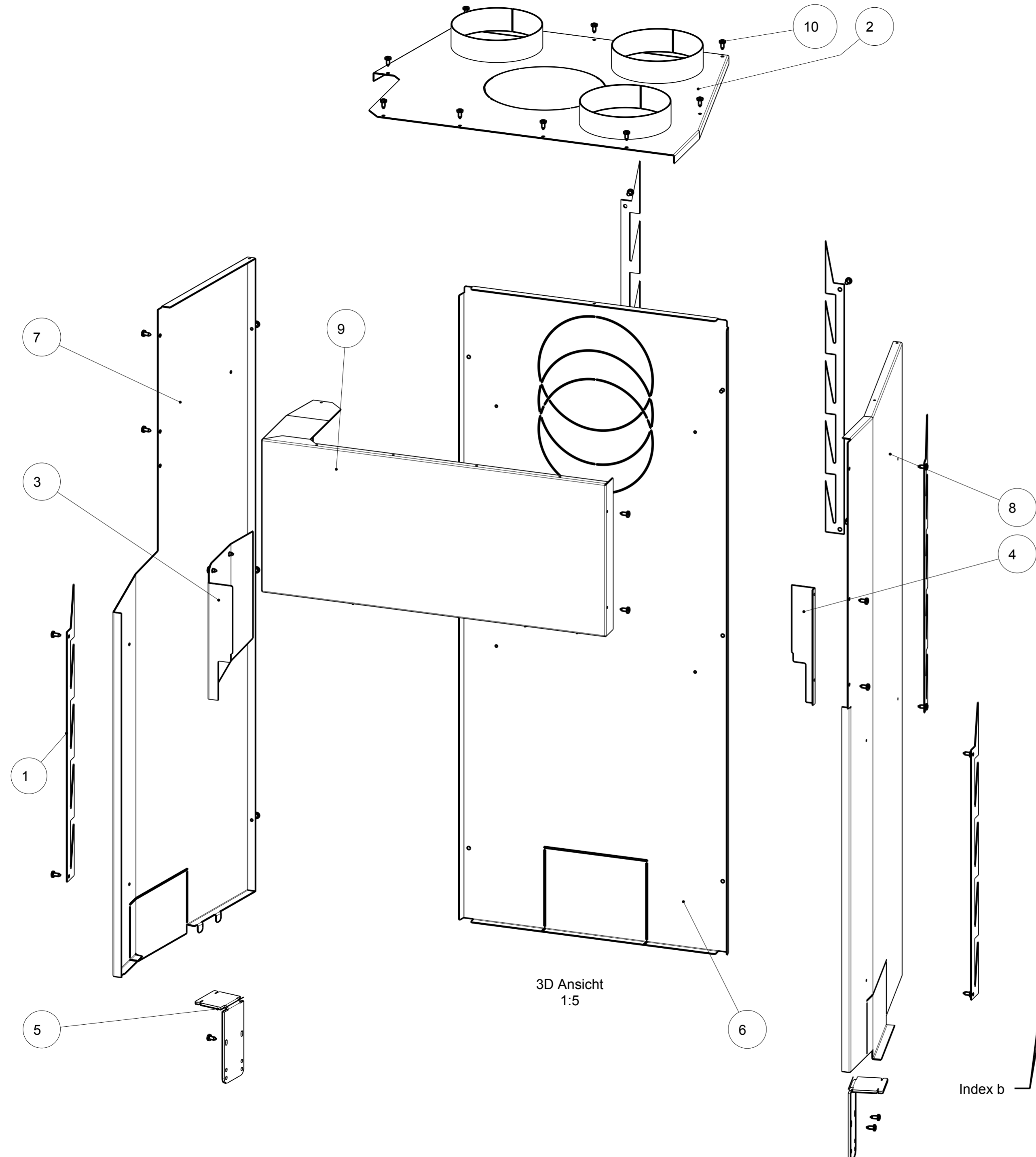


3D-Ansicht  
1:5

Pos.	Stk.	Benennung	Zeichnungsnr. Artikelnr.	Werkstoff	Masse [kg]
1	1	HMS Aufsatz geschw.	771421-29	x	12.15
2	1	HMS kpl	771422	x	61.02
3	1	Dichtung weiss selbstkl. 10x5x1200mm	718438	Textilglas	0.06
4	4	Scheibe o.F. f.M8	718144-92	Stahl	0.00
5	4	SK-Mutter M8	718077-92	8	0.01

Schutzvermerk nach DIN 34 beachten Weitergabe sowie Vervielfältigung dieser Unterlage, Verwertung und Mitteilung ihres Inhalts sind nicht gestattet, soweit nicht ausdrücklich zugestanden. Mit der Entgegennahme wird bei Zuwiderhandlung der Schadenersatz anerkannt.				Allgemeintol. DIN ISO 2768-m-S		Werkstück -kanten DIN 6784		Maßstab: 1:5		Format: DIN A3					
				Datum Name		Werkstoff: x		Gew.: 73.25kg							
Bear. 08.04.2009		Ostaszewski		Oberfläche: -		Benennung: <b>HMS Aufsatz kpl.                  Gt-Zubehör</b>									
Gepr.		.		Zeichnungsnummer: <b>361037</b>								Index: <b>a</b>		Blatt 1 von 2	
Freig. 04.05.2009		Ostaszewski		Modelname: 361037 Zng.name: M_361037											
AUSTROFLAMM GmbH Austroflamm-Platz 1 A-4631 Krenglbach															
a Zeichnung aktualisiert		04.04.2014 Kaltseis		Index		Änderung		Datum		Name					

1 2 3 4



3D Ansicht  
1:5

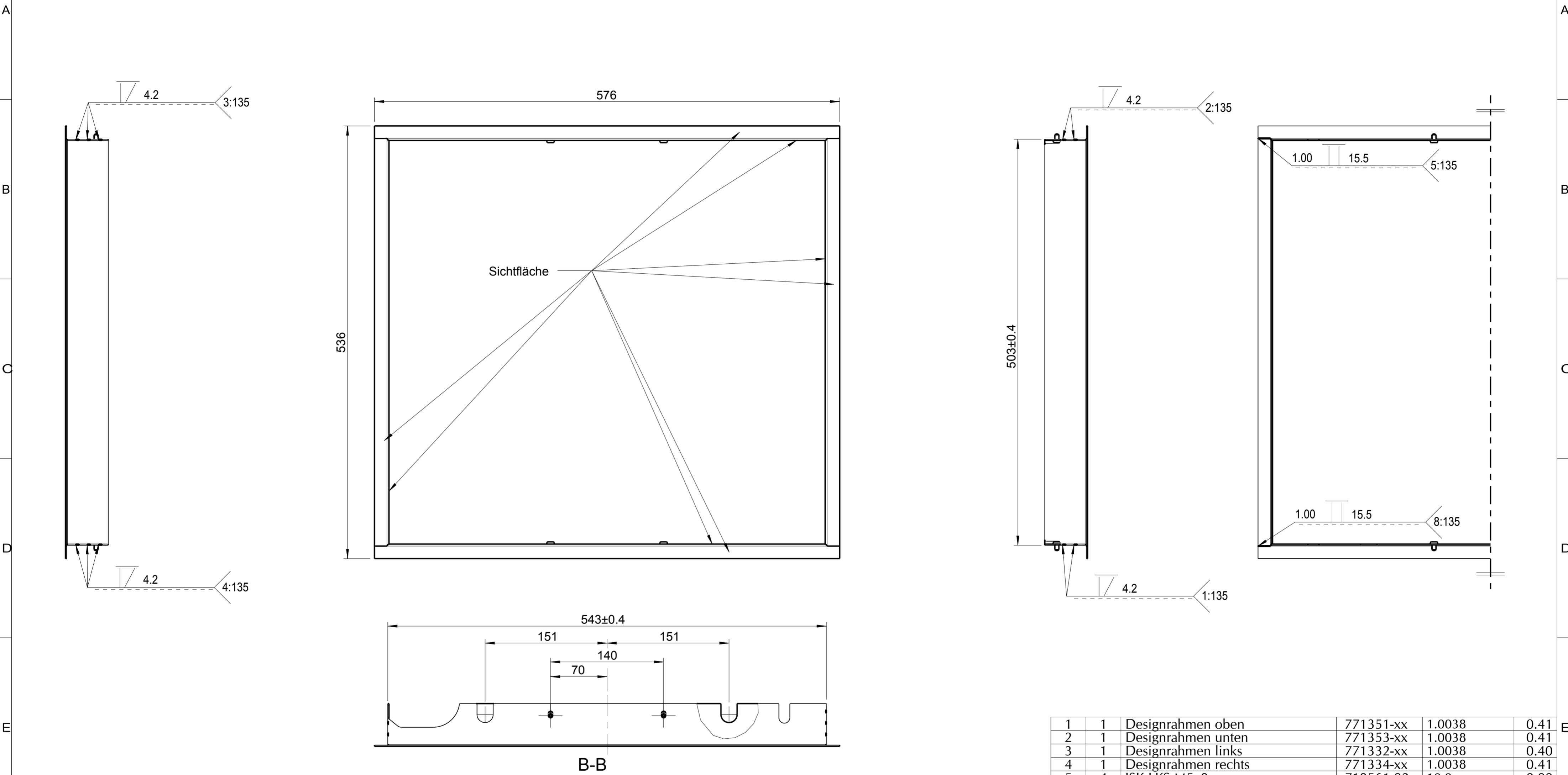
Pos.	Stk.	Benennung	Zeichnungsnr. Artikelnr.	Werkstoff	Masse [kg]
1	6	Isolierträger	769514-95	1.0038_elo-vz	0.13
2	1	KV-Deckel	771206-95	x	2.83
3	1	KV-Ergänzung li	771148-95	1.0038_elo-vz	0.51
4	1	KV-Ergänzung re	771153-95	1.0038_elo-vz	0.10
5	2	KV-Mantelstütze	771147-95	1.0038_elo-vz	0.33
6	1	KV-Wand hinten	771184-95	1.0038_elo-vz	6.46
7	1	KV-Wand links	771186-95	1.0038_elo-vz	5.39
8	1	KV-Wand rechts	771187-95	1.0038_elo-vz	6.40
9	1	KV-Wand vorne	771191	1.0038_elo-vz	3.15
10	43	LK-Ble.Schr. KS 4.8x13	718247-91	Stahl	0.00

Pos.	Stk.	Benennung	Zeichnungsnr. Artikelnr.	Werkstoff	Masse [kg]
		Allgemeintol. DIN ISO 2768-m-S		Werkstück -kanten DIN 6784	
		Datum: 26.01.2009		Name: Waibel	
		Gepr.:			
		Freig. 09.06.2009		Name: Waibel	
		AUSTROFLAMM GmbH		Maßstab: 1:5	
		Austroflamm-Platz 1		Format: DIN A2	
		A-4631 Krenglbach		Gew.: 26.39kg	
		Benennung: KV-Mantel kpl		Vol.: 3.362 L	
		55			
		Zeichnungsnummer: 361005		Index: b	
		Änderung		Blatt 1 von 2	

Index b



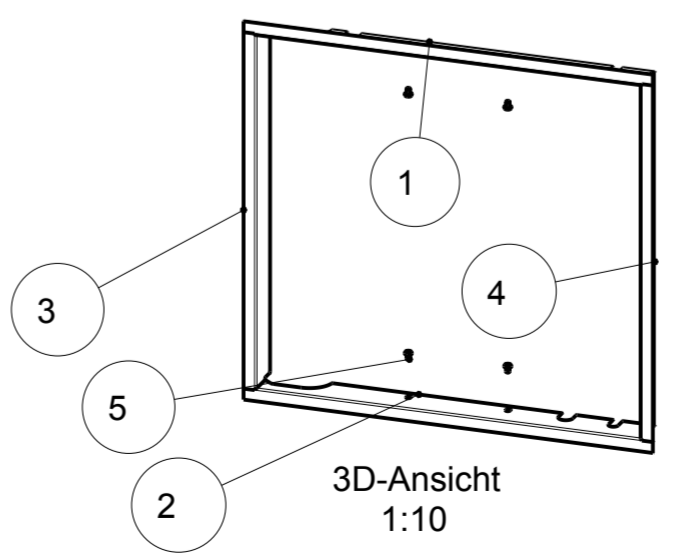
1	2	3	4	5	6	7	8
Variantenname	DESIGNRAHMEN_LI	DESIGNRAHMEN_OBEN	DESIGNRAHMEN_RE	DESIGNRAHMEN_UNTEN	ISO7380_M5X8_SW_VZ	OBERFLAECHE	ZEICHNUNGSNUMMER
361015_29	771332_29	771351_29	771334_29	771353_29	ISO7380_M5X8_SW_VZ	lackiert	361015-29
361015_18	771332_18	771351_18	771334_18	771353_18	ISO7380_M5X8_A2	geschliffen K220	361015-18

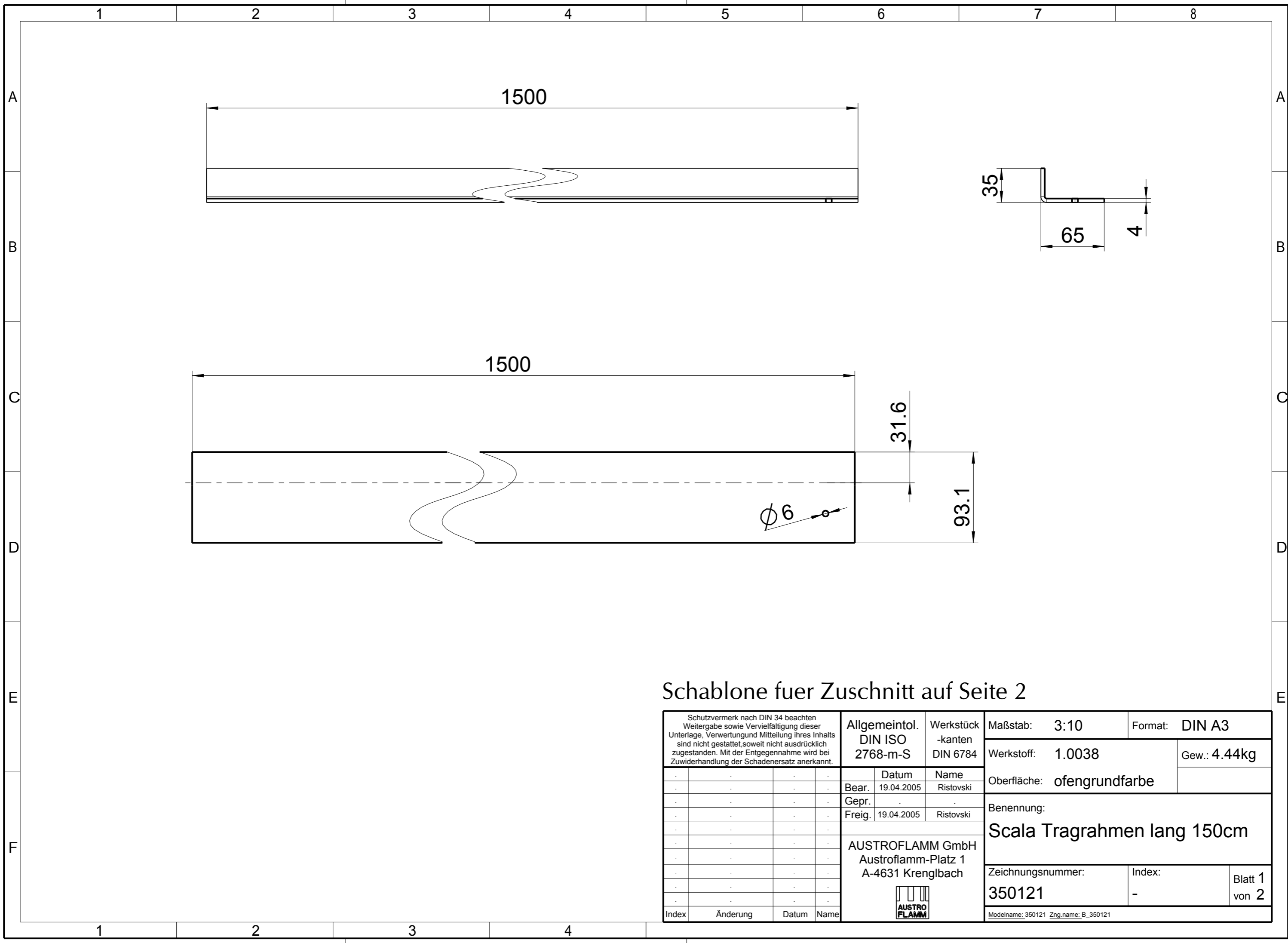


**ACHTUNG:**  
 Teile sauber zusammengefügt.  
 Vorspringende Schweißnähte wegschleifen.  
 Allfällige Verfärbung bei Edelstahl im Sichtbereich in Schleifrichtung wegschleifen.  
 4 Schrauben (Pos. 5) entsprechend der Oberfläche lt. Variantentabelle beipacken.

Pos.	Stk.	Benennung	Zeichnungsnr. Artikelnr.	Werkstoff	Masse [kg]
1	1	Designrahmen oben	771351-xx	1.0038	0.41
2	1	Designrahmen unten	771353-xx	1.0038	0.41
3	1	Designrahmen links	771332-xx	1.0038	0.40
4	1	Designrahmen rechts	771334-xx	1.0038	0.41
5	4	ISK LKS M5x8	718561-92	10.9	0.00

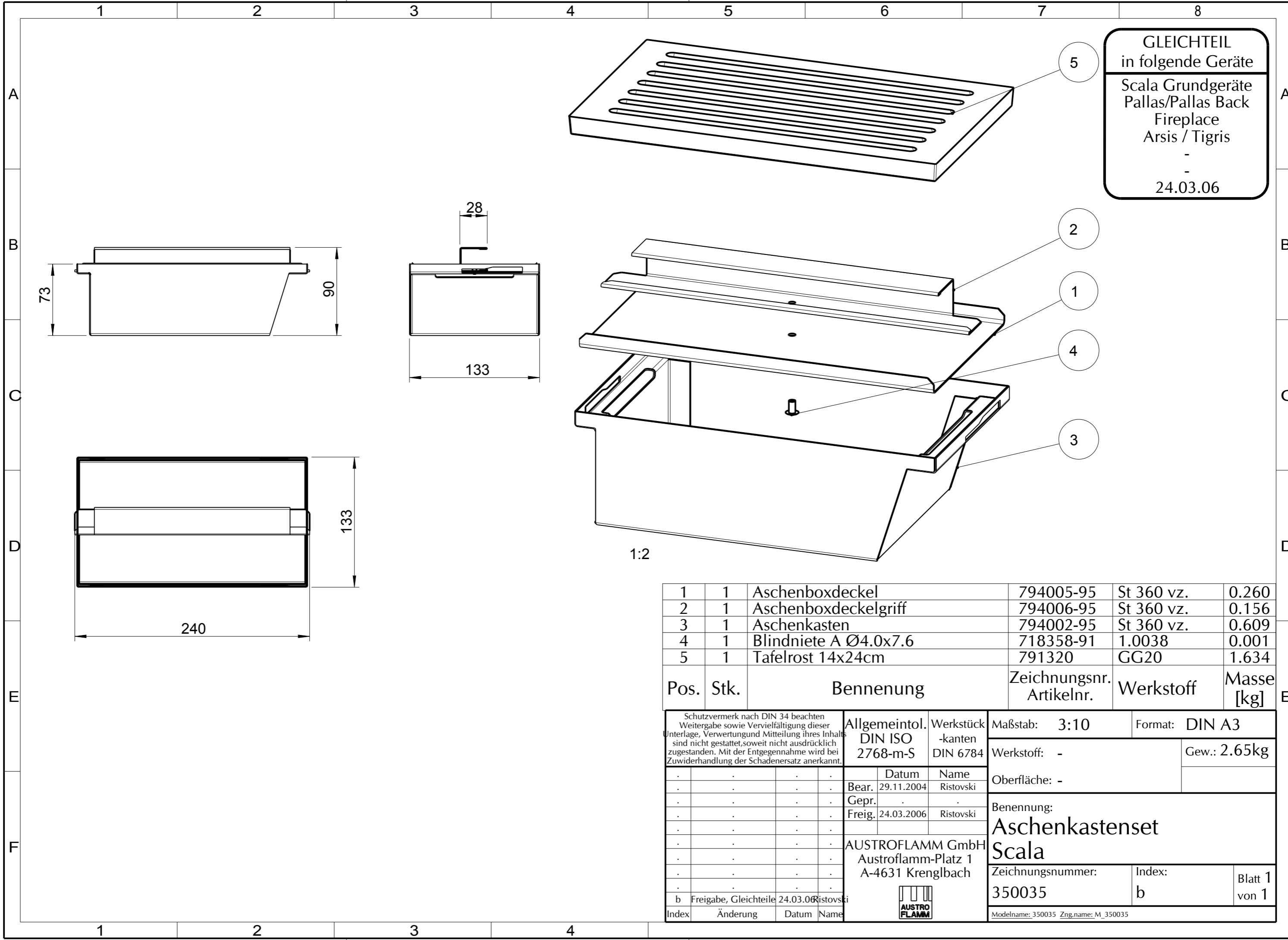
Schutzvermerk nach DIN 34 beachten. Weitergabe sowie Vervielfältigung dieser Unterlage, Verwertung und Mitteilung ihres Inhalts sind nicht gestattet, soweit nicht ausdrücklich zugestanden. Mit der Entgegennahme wird bei Zuwiderhandlung der Schadenersatz anerkannt.		Allgemeintol. DIN ISO 2768-m-S	Werkstück -kanten DIN 6784	Maßstab: 3:10	Format: DIN A2
Bear.	Datum	Name	Werkstoff: x	Gew.: 1.64kg	
Gepr.	28.01.2009	Waibel	Oberfläche: lt. Tabelle		
Freig.	03.07.2009	Waibel	Benennung: Designerrahmen kpl. 55X51k		
d	Zeichnung aktualisiert	08.04.2015	AUSTROFLAMM GmbH Austroflamm-Platz 1 A-4631 Krenglbach		
c	Neuaufbau	16.06.2014	Zeichnungsnummer: 361015-xx		
b	BN1206->ISO7380 M5x8	08.02.2010	Index: d		
a	Freigabe	03.07.2009	Blatt 1 von 1		
Index	Änderung	Datum	Name	Modellname: 361015 Zng.name: M_361015	





Schablone fuer Zuschnitt auf Seite 2

Schutzvermerk nach DIN 34 beachten Weitergabe sowie Vervielfältigung dieser Unterlage, Verwertung und Mitteilung ihres Inhalts sind nicht gestattet, soweit nicht ausdrücklich zugestanden. Mit der Entgegennahme wird bei Zuwiderhandlung der Schadenersatz anerkannt.				Allgemeintol.		Werkstück		Maßstab: 3:10		Format: DIN A3			
				DIN ISO		-kanten		Werkstoff: 1.0038		Gew.: 4.44kg			
2768-m-S		DIN 6784		Datum		Name		Oberfläche: ofengrundfarbe					
				Bear. 19.04.2005		Ristovski		Benennung: <b>Scala Tragrahmen lang 150cm</b>					
				Gepr.									
				Freig. 19.04.2005		Ristovski							
				AUSTROFLAMM GmbH Austroflamm-Platz 1 A-4631 Krenglbach				Zeichnungsnummer:		Index:			
								350121		-		Blatt 1 von 2	
Index								Änderung				Datum	
								Modelname: 350121 Zng.name: B_350121					



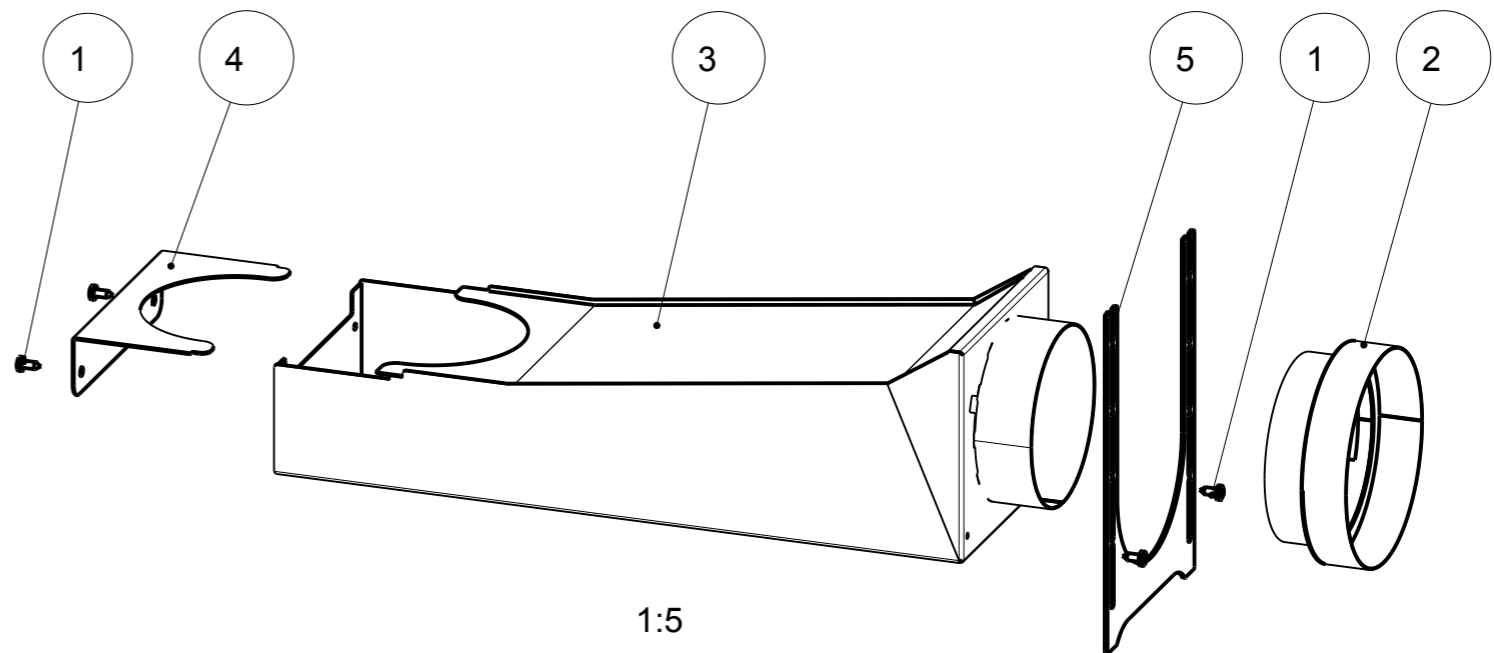
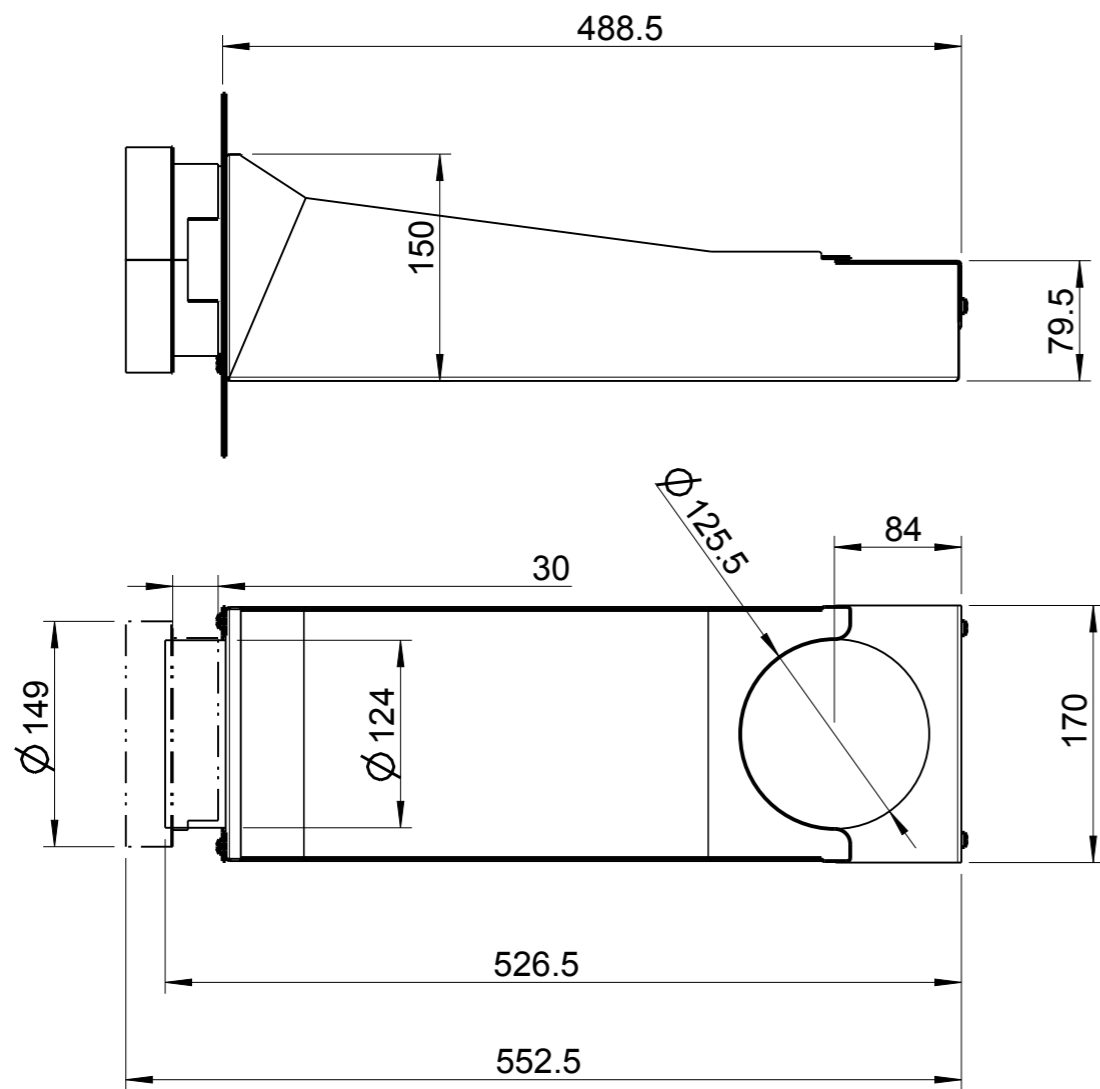
GLEICHTEIL  
in folgende Geräte  
Scala Grundgeräte  
Pallas/Pallas Back  
Fireplace  
Arsis / Tigris  
-  
-  
24.03.06

1	1	Aschenboxdeckel	794005-95	St 360 vz.	0.260
2	1	Aschenboxdeckelgriff	794006-95	St 360 vz.	0.156
3	1	Aschenkasten	794002-95	St 360 vz.	0.609
4	1	Blindniete A Ø4.0x7.6	718358-91	1.0038	0.001
5	1	Tafelrost 14x24cm	791320	GG20	1.634

Pos.	Stk.	Benennung	Zeichnungsnr. Artikelnr.	Werkstoff	Masse [kg]
------	------	-----------	-----------------------------	-----------	---------------

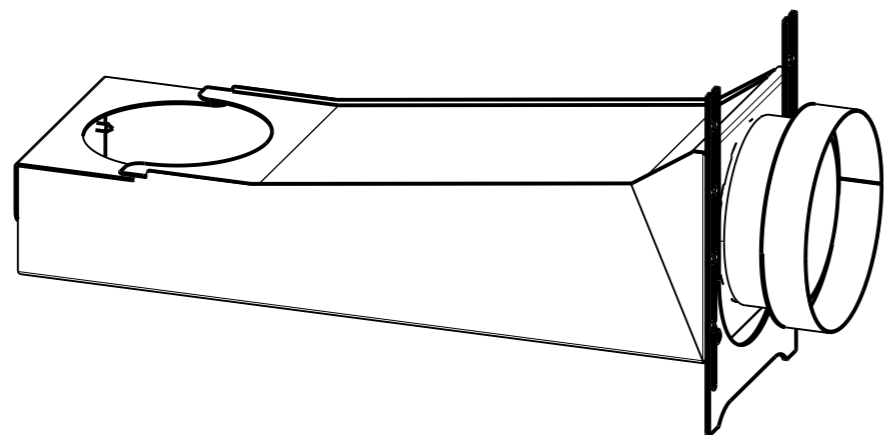
<small>Schutzvermerk nach DIN 34 beachten Weitergabe sowie Vervielfältigung dieser Unterlage, Verwertung und Mitteilung ihres Inhalts sind nicht gestattet, soweit nicht ausdrücklich zugestanden. Mit der Entgegennahme wird bei Zuwiderhandlung der Schadenersatz anerkannt.</small>				Allgemeintol. DIN ISO 2768-m-S		Werkstück -kanten DIN 6784		Maßstab: 3:10		Format: DIN A3	
				Datum		Name		Werkstoff: -		Gew.: 2.65kg	
.		.		Bear. 29.11.2004		Ristovski		Benennung: <b>Aschenkastenset Scala</b>			
.		.		Gepr. .		.					
.		.		Freig. 24.03.2006		Ristovski					
AUSTROFLAMM GmbH Austroflamm-Platz 1 A-4631 Krenglbach				Zeichnungsnummer: 350035		Index: b		Blatt 1 von 1		Modelname: 350035 Zng.name: M_350035	
b	Freigabe, Gleichteile	24.03.06	Ristovski								
Index	Änderung	Datum	Name								





**Änderung c**  
 Konstrukteur: Ristovski  
 17.01.05  
 Zuschnitt

**Freigabe für  
 Produktion**  
 17.01.05



1	4	LK-Ble.Schr. ISR 4.8x13	718247-92	Stahl	0.003
2	1	Scala Erweiterung 125/150	350201	-	0.234
3	1	Scala Flachknie geschweisst	715668-29	-	3.194
4	1	Scala Flachknie Spannstück	712812-29	St360	0.182
5	1	Scala Flachknie Stütze	712821-95	St360 elo.vz	0.197

Pos.	Stk.	Benennung	Zeichnungsnummer Artikelnummer	Werkstoff	Masse [kg]
------	------	-----------	-----------------------------------	-----------	---------------

<small>Schutzvermerk nach DIN 34 beachten          Weitergabe sowie Vervielfältigung dieser          Unterlage, Verwertung und Mitteilung ihres Inhalts          sind nicht gestattet, soweit nicht ausdrücklich          zugestanden. Mit der Entgegennahme wird bei          Zuwiderhandlung der Schadenersatz anerkannt.</small>		<b>Allgemeintol.</b> DIN ISO 2768-m-S	<b>Werkstück</b> -kanten DIN 6784	Maßstab: 1:5	Format: DIN A3
				Werkstoff: -	Gew.: 3.82kg
				Oberfläche: -	
				Benennung: <b>Flachknie kpl. Scala</b>	
				Zeichnungsnummer: <b>350200</b>	Index: <b>C</b>
				Blatt 1 von 1	
c Zuschnitt; Freigabe 17.01.2005 Ristovsk		AUSTROFLAMM GmbH Austroflamm-Platz 1 A-4631 Krenglbach		Modelname: 350200 Zng.name: M_350200	
Index	Änderung	Datum	Name		

